



# L'APPLICATION DE LA REFORME DES TRAVAUX A PROXIMITE DES RESEAUX (DT-DICT)

Témoignage de la ville d'Orléans, site pilote  
Nadine Poisson - DSI  
Angéline Mercier-Rousseau - Responsable du service SIG

5 décembre 2013  
AFIGEO



Mairie d'Orléans  
[www.orleans.fr](http://www.orleans.fr)

# ORLÉANS, VILLE PILOTE DU PLAN ANTI-ENDOMMAGEMENT DES RÉSEAUX

**Orléans** : 1 200 rues pour 350 km de voirie  
**AgglO** : 275 000 habitants sur 22 communes

Les réseaux exploités par la Ville et AgglO :

- **1 000 km de réseaux sensibles**  
(signalisation tricolore, éclairage public)  
et
- **1 800 km de réseaux non sensibles**  
(assainissement, fibres, arrosage automatique)



# Les travaux de la Ville d'Orléans à Proximité des réseaux



- La 2ème ligne Tramway (2010-2012), refonte du Centre Ancien,
- les aménagements des quais de la Loire, le GPV du quartier de La Source ...
- Des opérations de requalification de rues
- Des travaux d'aménagements de proximité
  
- **15 chantiers retenus pour l'expérimentation depuis 2011**





# Orléans, ville experte en cartographie

Depuis 20 ans un Système d'Information Géographique en partenariat avec les opérateurs de réseau.

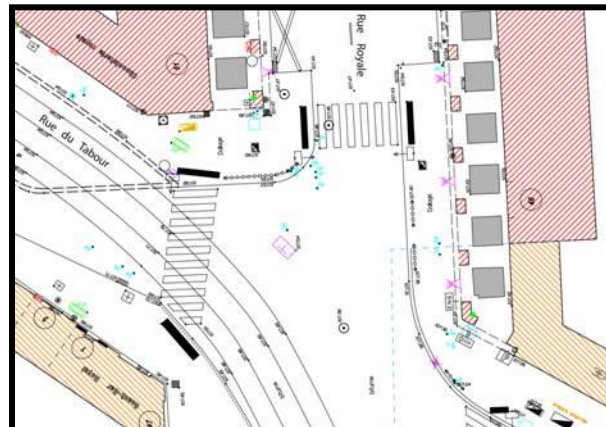


Expérimentation du SIG mutualisé avec l'Agglo pour répondre au DT-DICT

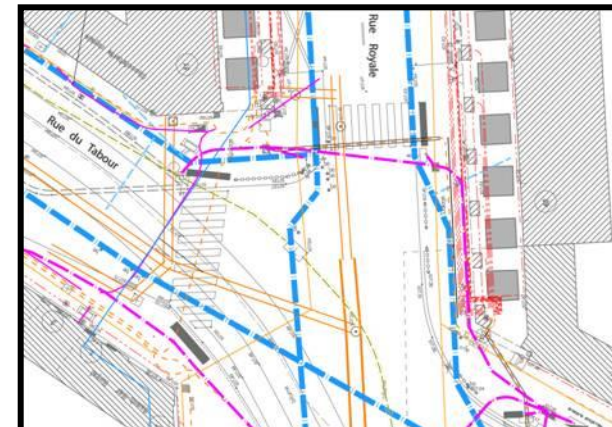
**Des repères de géo-référencement**



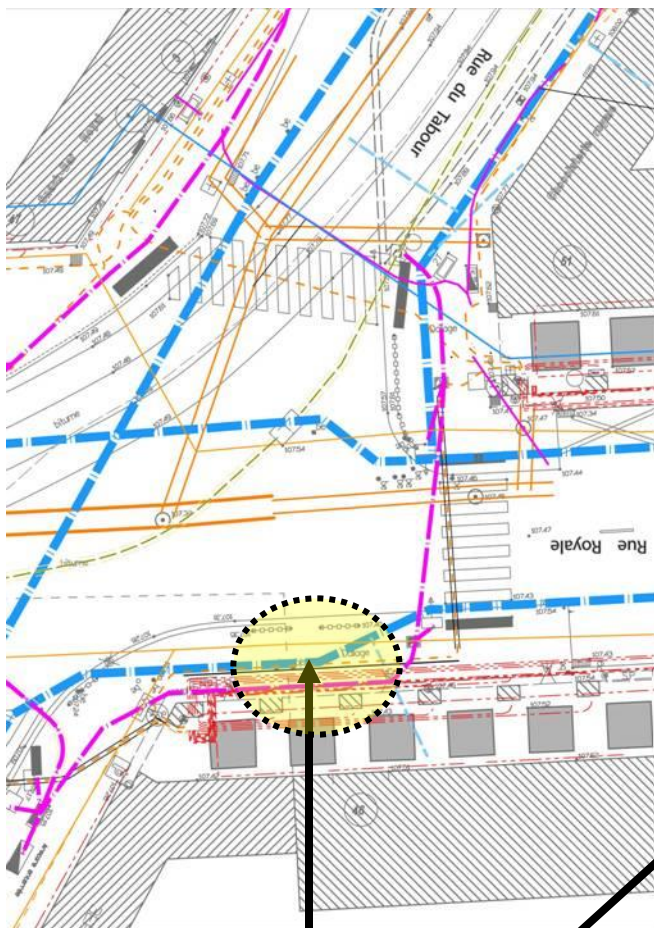
**Plan précis 1/200<sup>ème</sup> sur 75% de la commune**



**Report des réseaux fournis par les concessionnaires**



# Des repères pour le géo-référencement des réseaux



CANEVAS DE REFERENCE SIGOR - Ville d'ORLEANS			Commune
FICHE SIGNALÉTIQUE DES POINTS			ORLEANS
			Point n° 9998
			Fiche n° 9998
			Projet : CamBERT
			X= 567 874.17
			Y= 322 846.70
			Altitude IGN1969
			Z= 112.69
OPERATION TERRAIN			
DATE	METHODE	MATERIAISATION	OPERATEUR
17-oct-2011	Polygonation XYZ	Piton	AXIS-CONSEILS

Matricule :		
234	SIG4	9998

Nature :		
Piton d'arpentage + rondelle SIGOR		

Référence cadastrale		
Section :	BH	
Parcelle n° :	dp	

Adresse		
No Voie :	11	
Nom Rue :	Rue de la Bretonnerie	
Commune :	ORLEANS	

Croquis de repérage (sans échelle)			



Un maillage de 2000 points commun et partagé accessible en Extranet [www.orleans.fr](http://www.orleans.fr)



Matérialisation au sol

# Un fond de plan commun : support des réseaux

Un relevé topographique précis et exhaustif avec tous les affleurants de réseaux

Une couverture de 75% du territoire d'Orléans soit 250 km de voies



	Coffret ERDF
	Regard rectangulaire Eclairage Public
	Bouche Eau
	Chambre de tirage rectangulaire TV
	Tampon Assainissement

Extrait de la légende de points



# La commande du Ministère de l'Écologie

L'expérimentation porte sur :



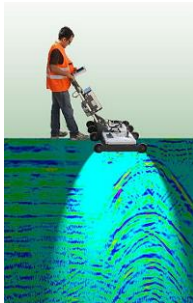
- L'utilisation d'un fond de plan à grande échelle comme fond de plan des réseaux pour répondre aux DT-DICT

- L'utilisation des formulaires et des récépissés de DT-DICT

- La réalisation d'Investigations Complémentaires pour la localisation des réseaux en amont des travaux et pour l'amélioration progressive de la cartographie des réseaux



- La cartographie précise et géo-référencée des nouveaux réseaux



# L'utilisation d'un fond de plan commun pour répondre aux DT-DICT



**Réseau télécom**

**Eclairage public**

**Signalisations  
Tricolores**









**Direction  
Assainissement**

→ Il n'y a pas une seule cartographie commune et partagée pour les réponses DT-DICT





Fonds de plan utilisés	 GrDF <small>GAZ RÉSEAU DISTRIBUTION FRANCE</small>	 erDF <small>ÉLECTRICITÉ RÉSEAU DISTRIBUTION FRANCE</small>	 svez <small>environnement</small>	 Lyonnaise <small>des Eaux</small>	Assainis - sement	Réseau Télécom.	Eclairage public	Signal. tricolores
Plan topo 200 SIGOR commun			70% Sur Orléans	 Complément voirie	5%	 Mairie d'Orléans	75%	
Plan topo200 Origine SIGOR épuré	100%	100%						
Plan topo2000				Complément voirie si topo 200 n'existe pas	95%	90%	20%	
Plan cadastral + pts trilatération			95% Échelle nationale					
Plan cadastral informatisé (PCI)				100% N° voie, bâti, parcelle		10 % (hors du territoire de la Ville		
Plan récolement			5% Échelle nationale					
Orthophotoplan (20 cm terrain)							5% (hors du territoire de la Ville	



# Le fond de plan des réseaux en réponse aux DT-DICT

## Retour d'expérience



Existence dans le SIG d'un référentiel à grande échelle de qualité sur le territoire d'Orléans



Non utilisation de ce référentiel précis SIGOR par les opérateurs de réseaux

Des fonds de plan hétérogènes (précision, échelle, contenu et sa représentation, géoréférencement, format)

