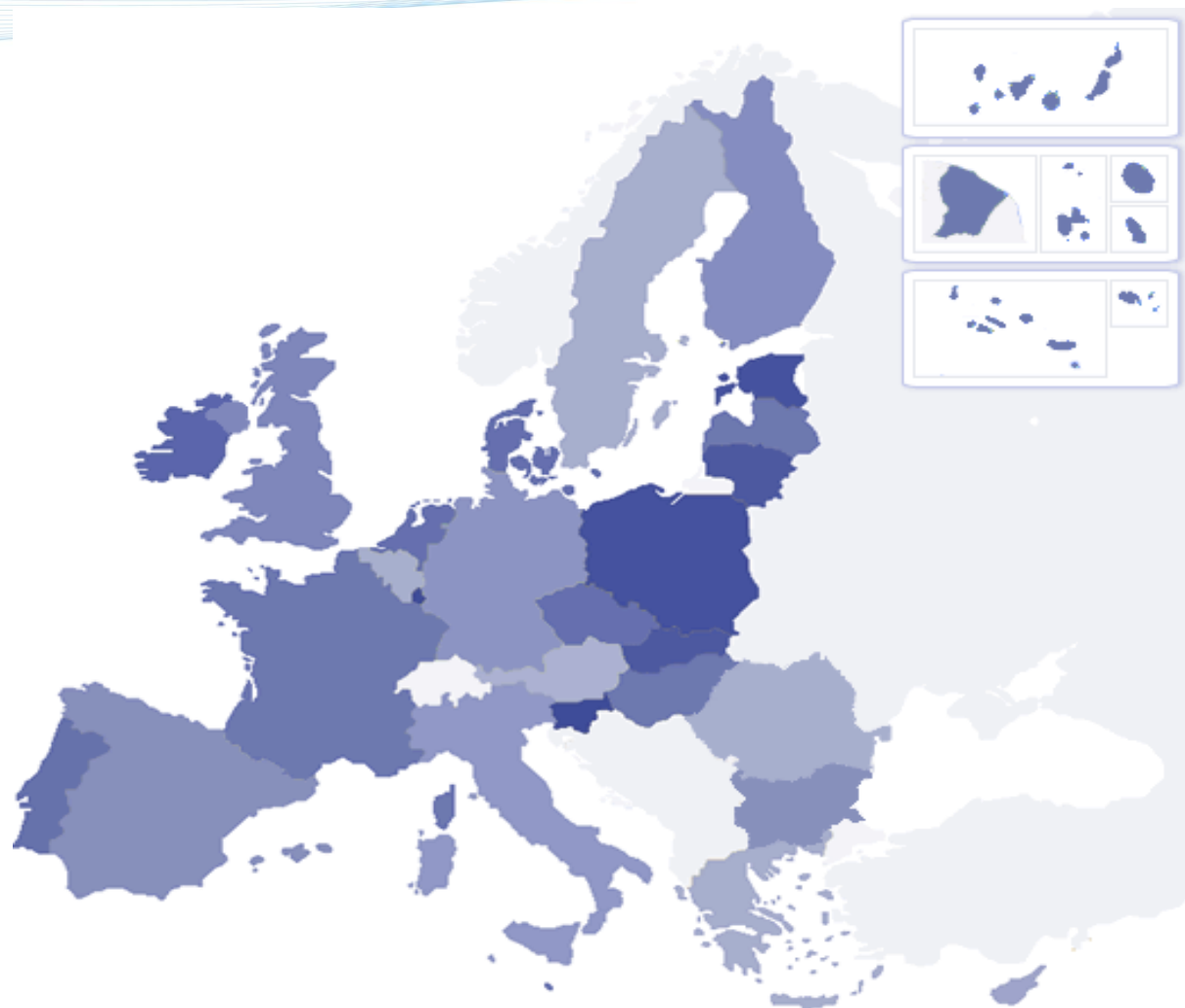


# La politique maritime intégrée de l'Union européenne



# La politique maritime intégrée de l'Union européenne, une volonté

## **Communication de la Commission 575 du 10 octobre 2007**

*- Le projet d'une politique maritime intégrée pour l'Union européenne, intégrée entre les pays, intégrée entre les domaines techniques*

## **Quatre piliers pour politique maritime intégrée**

- *La protection de l'environnement DCSMM, directive 2008/56/CE du 17 juin 2008*
- *La connaissance marine,*
  - *Communication de la Commission 461 du 8 septembre 2010;*
  - *Livre vert de la Commission 473 du 29 août 2012*
- *La planification de l'espace maritime, feuille de route de la Commission 791 du 25 novembre 2008*
- *La surveillance maritime intégrée, communication de la Commission 584 du 20 octobre 2010*

## *Une déclinaison régionale, stratégie par bassin maritime*

- *Méditerranée, communication de la Commission 466 du 11 septembre 2009*
- *Atlantique, communication de la Commission 782 du 21 novembre 2011*

## **Rapport d'avancement de la Commission 491 du 11 septembre 2012**

## **Déclaration de Limassol 8 octobre 2012**



# La politique maritime intégrée de l'Union européenne, une volonté



# La politique maritime intégrée de l'Union européenne, des moyens

## **Règlement 1255 du Parlement et du Conseil du 30 novembre 2011**

- **Etablissement d'un programme (budgétaire) pour la politique maritime intégrée**
- **40 millions d'euro pour la période jusqu'à fin 2013**

## **Décision 1447 de la Commission du 12 mars 2012**

### **Plan d'emploi des crédits:**

### **Contrats (appels d'offres) 35,1 Meuros**

dont 16,35 Meuros pour EMODnet (appel d'offres MARE/2012/10 en cours de dépouillement)

Appels d'offres en cours:

MARE/2012/10 secrétariat pour EMODnet (assistance à maîtrise d'ouvrage), 600 keuros

- Subventions (appels à proposition) 4,6 Meuros

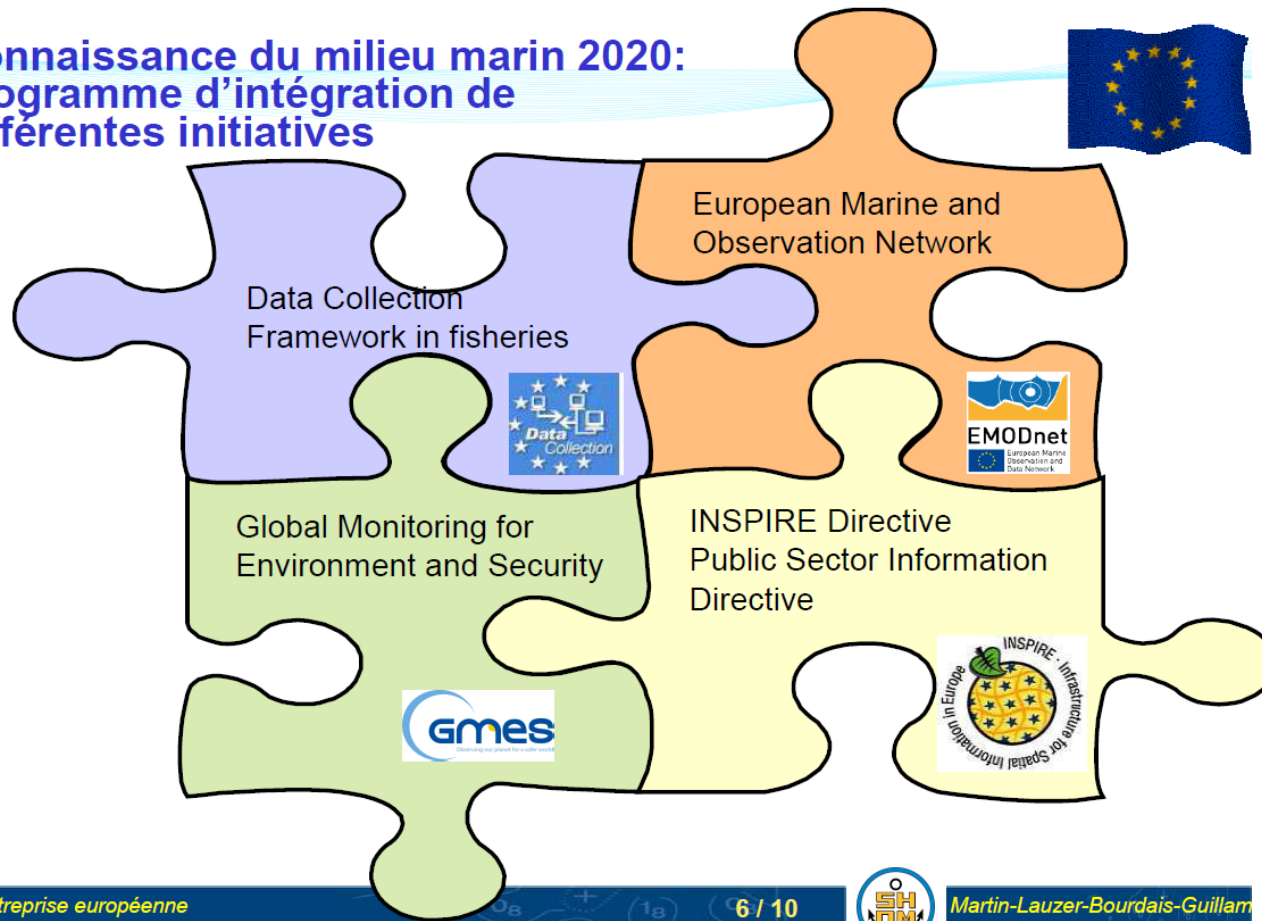
Appels à proposition en cours:

MARE/2012/25 planification de l'espace en Méditerranée et en mer Noire, 1 Meuro, date limite 30 avril 2013



# les éléments de la connaissance marine

Connaissance du milieu marin 2020:  
programme d'intégration de  
différentes initiatives



# La connaissance marine, programmes de connaissance opérationnelle

**Livre vert , consultation 473 du 29 août 2012**

**Deux projets principaux en cours**

**-Emodnet, connaissance systématiques des eaux européennes: données statiques ou statistiques,**

**-GMES (Copernicus) service marine, données temps réel et prévision ? données in-situ, archives communes...**

**Interface Copernicus/marine – Emodnet**

**Réunion le 1er mars à Bruxelles**

**<https://webgate.ec.europa.eu/maritimeforum/content/3207>**

**Réponse officielle de la France:**

**Medde, MESR & Ifremer, SHOM vers SGAE**

**Note RPUE 3145/RP/1166/TEG/12 du 20 décembre 2012**

**240 réponses dont 25 venues de France,**

**Dont Réponse des services hydrographiques:**

**Réunion à Bruxelles le 10 octobre 2012**

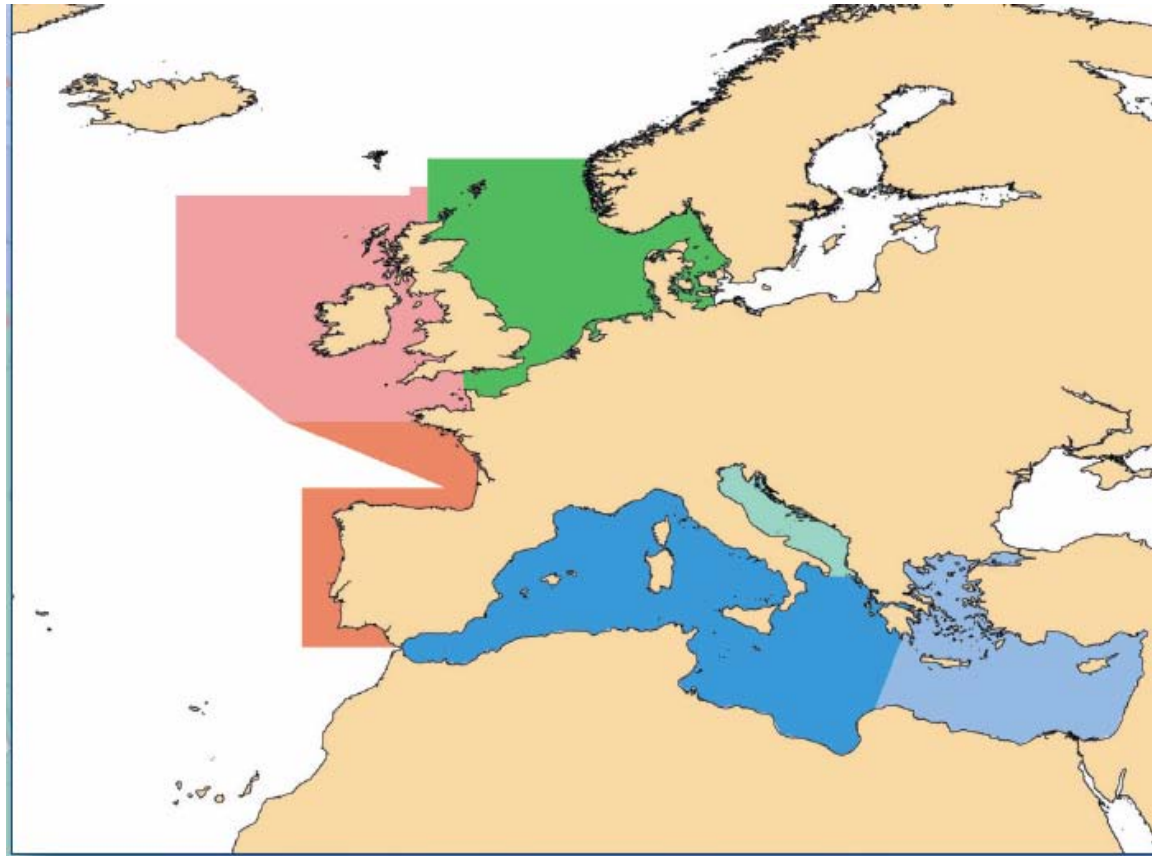
**Réponses SHOM, OHI ...**

**synthèse DG Mare en cours...**





# La connaissance marine, projet Emodnet



# Le Memorandum of Understanding OHI CE

## PROTOCOLE D'ACCORD ENTRE L'OHI ET LA COMMISSION EUROPEENNE

La Commission européenne et l'Organisation hydrographique internationale (OHI) ci-après désignées en tant que les « parties » souhaitant mettre en place un cadre de coopération entre les deux parties dans le domaine d'une approche intégrée aux affaires maritimes ont décidé de prendre des mesures afin de renforcer la coopération.

Cette coopération ne portera pas préjudice à d'autres accords et dispositions qui peuvent exister entre l'UE et l'OHI.

### OBJECTIF

Ce protocole d'accord vise à proposer un cadre permettant d'assurer une liaison régulière entre les deux parties dans des domaines d'intérêt commun spécifiques incluant les activités de surveillance, les énergies renouvelables offshore, la planification maritime spatiale, la gestion de la zone côtière intégrée, les observations maritimes et les réseaux de données, la mise en œuvre de la directive cadre





# Bruxelles 10 octobre 2012

## **1. Première réunion OHI CE**

*Participation des SH Suède, Norvège, Allemagne, Royaume-Uni  
De la France (Frachon, Guillam, Renhas)  
Du BHI (Bessero)*

## **2. Présentation de projets par SH**

*Bringing land and sea together (Blast)  
Baltic sea data base & Mona Lisa  
Litto3D*

## **3. Présentation par DG Mare**

*Emodnet 1 et 2  
Livre vert Connaissance marine 2020*

## **4. Conclusions**

*Remarques sur livre vert (prise en compte des besoins de la navigation)  
Prochaine réunion mars 2013, feuille de route SH DG Mare*



# La directive Inspire dans le domaine maritime

## ***Annexe II***

### ***Thème 1***

***Altitude (inclut bathymétrie)***

## ***Annexe III***

### ***Thème 15***

***Caractéristiques géographiques océaniques***

### ***Thème 16***

***Régions maritimes***

***Action des groupes d'experts***

***Coordination des Services hydrographiques***

***OHI, MSDI WG (marine spatial data infrastructure)***

# Le portail « data.shom.fr »

The screenshot displays the data.shom.fr web portal interface. At the top, the SHOM logo and the text "DATA.SHOM.FR Information géographique maritime et littorale de référence" are visible. The main area features a map of the Atlantic Ocean with several data layers overlaid. A "Catalogue" panel on the right lists the following layers: Marée, Courants de marée, Bathymétrie, Cartographie, and Base de données maritimes et littorales. A legend panel on the left shows a color scale for bathymetry, ranging from 2000m (dark blue) to 0m (dark red). A navigation panel on the far left includes icons for "Naviga", "Affich", "Donni", and "Abon". The interface also includes a search bar, a zoom slider, and a "100%" zoom level indicator.

# Les besoins auxquels répond la connaissance marine

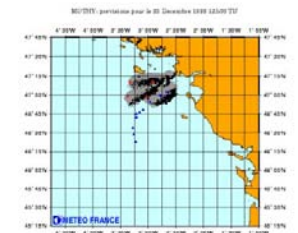
Prévention et gestion des risques



Protection de l'environnement



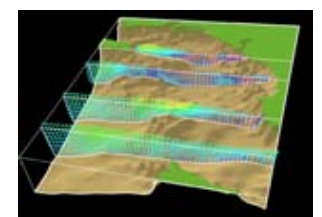
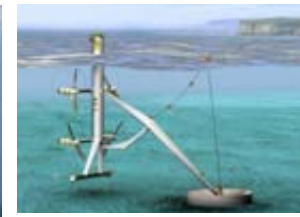
***Nécessité de disposer  
d'un socle de données de  
référence***



Aménagement du littoral



Développement économique





# Besoins identifiés

Les objectifs à satisfaire sont synthétisés et traduits en niveau de connaissance selon la norme de l'Organisation Hydrographique Internationale S-44

*- les zones critiques correspondant aux ports, chenaux d'accès, zones de mouillage et voies recommandées, avec profondeur sous quille minimale ou par fonds potentiellement dangereux et par fonds inférieurs à 40m*

*levé d'ordre spécial ;*

*- les zones d'intérêt particulier correspondant aux ports, chenaux d'accès, voies recommandées, zones de mouillage autres que ceux définis ci-dessus*

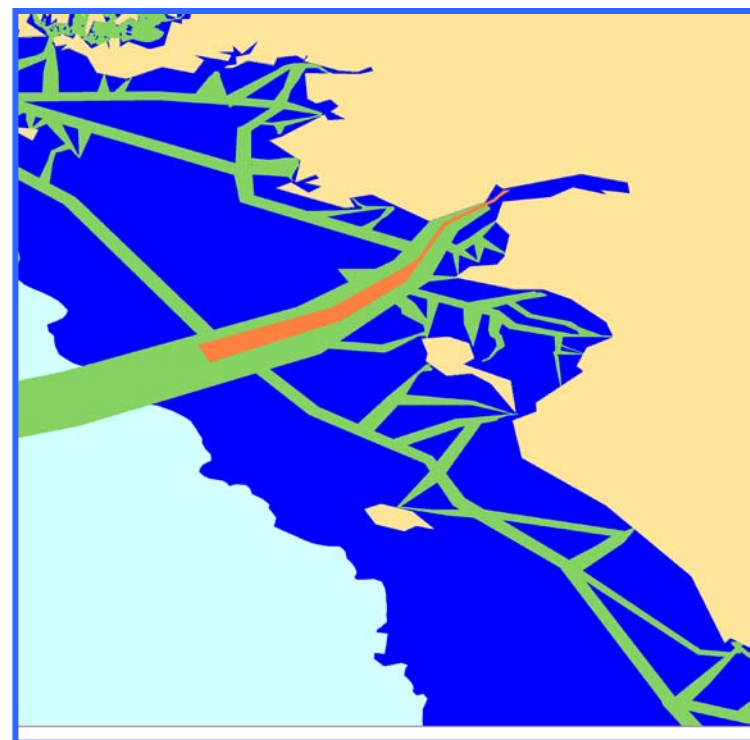
*levé d'ordre 1a ;*

*- les zones côtières de la côte à l'isobathe 50m*

*levé d'ordre 1b ;*

*- au-delà de l'isobathe 50m*

*levé d'ordre 2.*



exemple aux abords de Saint-Nazaire



# La stratégie marine pour des mers propres et productives

**Directive cadre , stratégie pour le milieu marin**

**- directive 2008/56/CE du 17 juin 2008**

**Mise en oeuvre pilotée par le Medde, avec le soutien**

**-techniques des organismes AAMP, Ifremer, SHOM**

**-pour la déclinaison régionale**

**des DIRM et des préfectures maritimes**

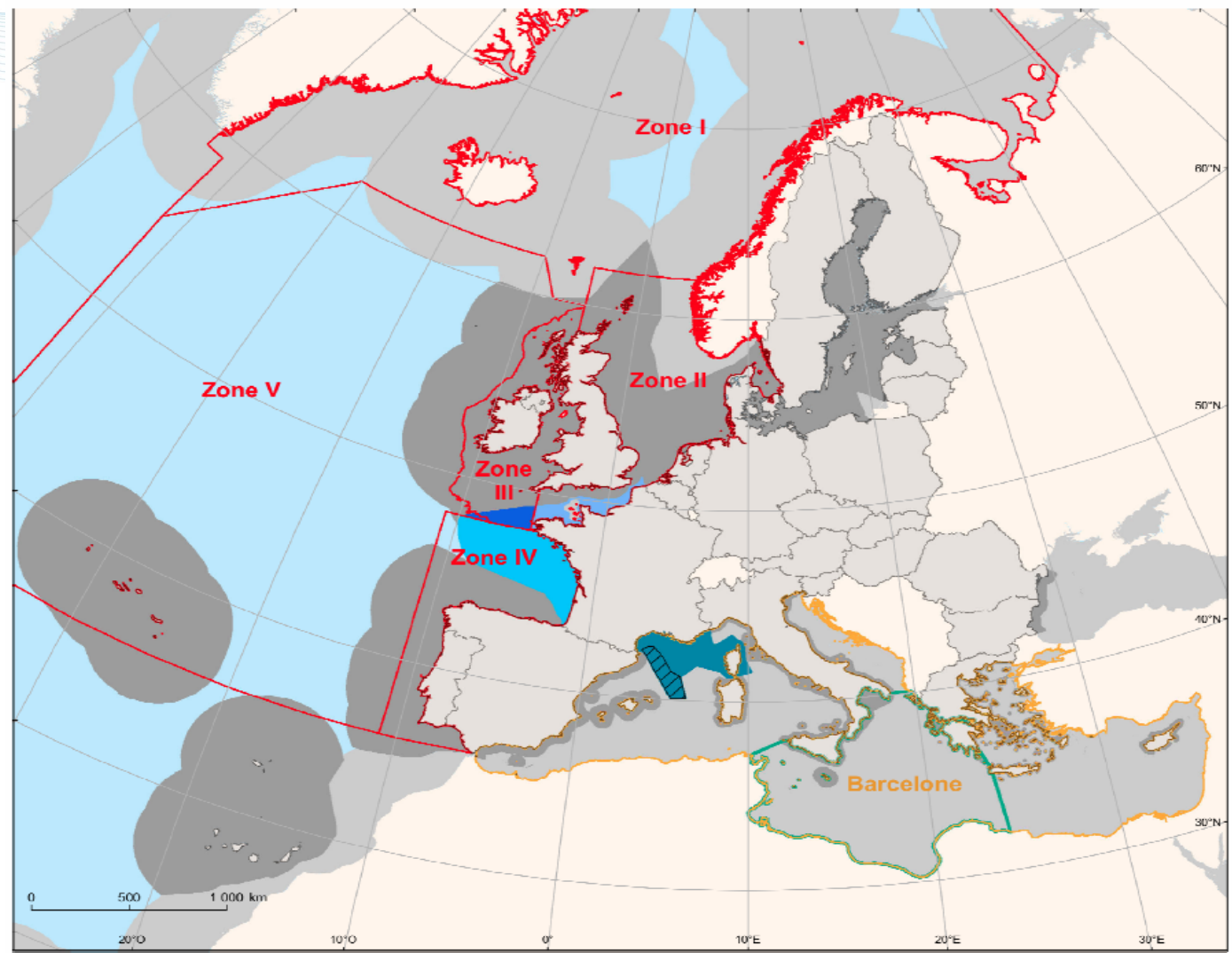
**-en concertation avec les parties prenantes**

**Dans les conseils maritimes de façades,**

**déclinaison régionales du Conseil national de la mer et du littoral, installé le 18 janvier 2013**



# La stratégie marine pour des mers propres et productives



**Directive Cadre  
Stratégie pour le Milieu Marin**

**Sous-régions marines DCSMM \***

- Manche mer du Nord
- mers celtiques
- golfe de Gascogne et côtes ibériques
- Méditerranée occidentale

*\* Eaux sous souveraineté et juridiction française*

**Conventions de mers régionales**

- Oslo-Paris (OSPAR)
- Zone I : eaux arctiques
- Zone II : mer du nord au sens large
- Zone III : mers celtiques
- Zone IV : golfe de Gascogne et côtes ibériques
- Zone V : Atlantique au sens large

- Barcelone
- Limites indicatives (approche écosystémique)

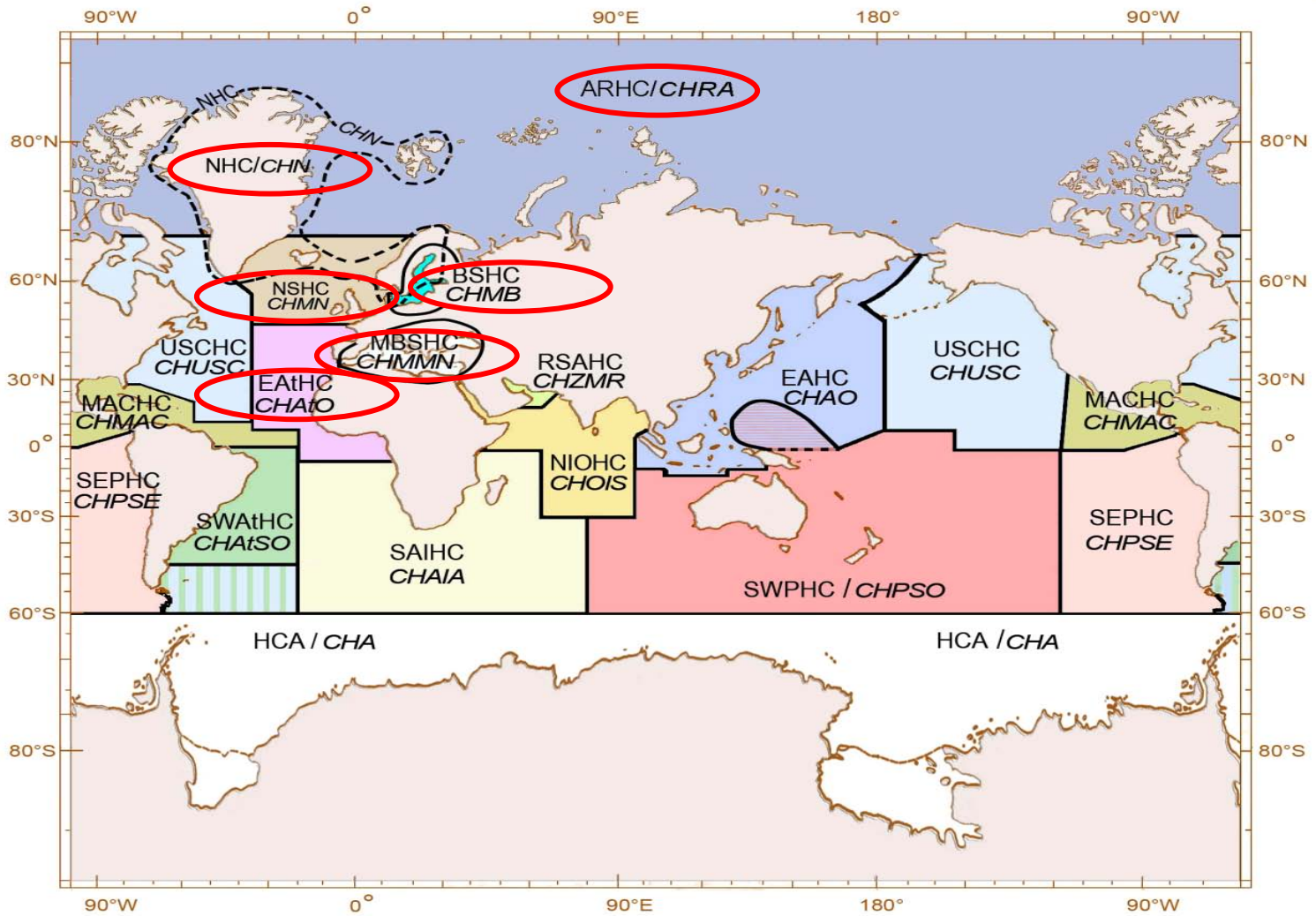
- Zone de superposition entre ZPE française et ZPP espagnole
- Eaux communautaires
- Eaux sous souveraineté ou juridiction nationale hors Union européenne
- Haute-mer

Système de coordonnées : ETRS\_1989\_LAEA

Sources des données : IHO, FAO, VLIZ, VAMP

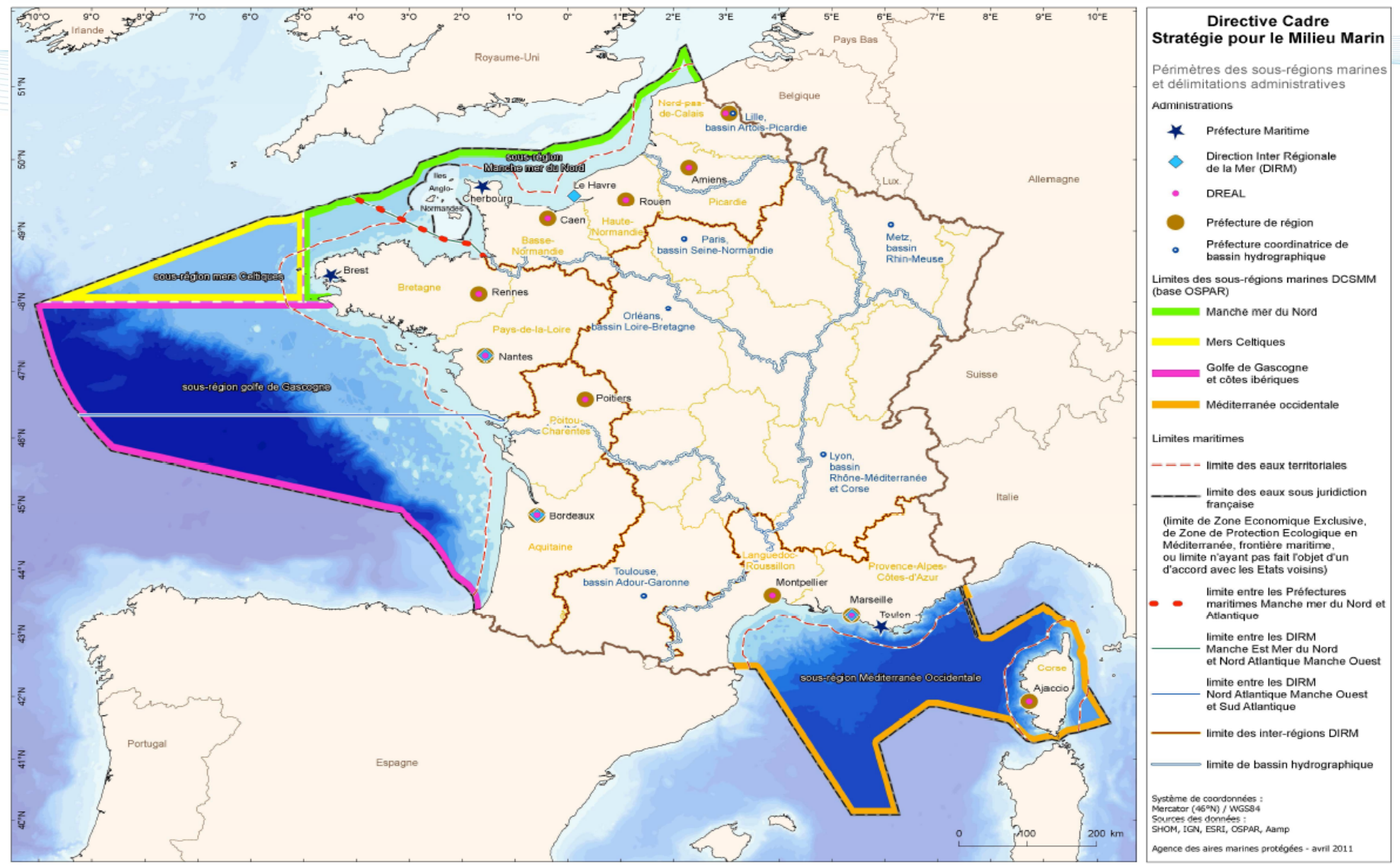


# Les commissions hydrographiques régionales





# La concertation dans les conseils maritimes de façade



# La surveillance maritime

**CISE** communication de la Commission 584 du 20 octobre 2010 (présentation Isabelle Perret, DG Mare au forum de l'Atlantique)

Feuille de route de la DG Mare: consultation du groupe d'experts des Etats-membres, prise ne compte de l'expérience des projets pilotes

Système décentralisé, différentes communautés d'utilisateurs, besoin d'en connaître...6 étapes:

- 1: identification des communautés d'utilisateurs
- 2: cartographie des jeux de données, analyse des manques
- 3 : définition des niveaux de classification des données
- 4 : construction du cadre de soutien du CISE
- 5: définition des droits d'accès
- 6: cadre juridique

**SafeSeaNet** système opérationnel, centralisé, alimenté par AIS et par les pays participants

**SpatioNav** système opérationnel en France implanté sur les sémaphores et aux CROSS

**Blue Mass Med** projet de la DG Mare, pilotage SG Mer (Jean-Marie Van Huffel), , entretien d'une situation opérationnelle commune, participation d'un groupe utilisateurs. signée avec SGMer le 4 décembre 2010(2,1 Meuros), déroulement 2011-2012

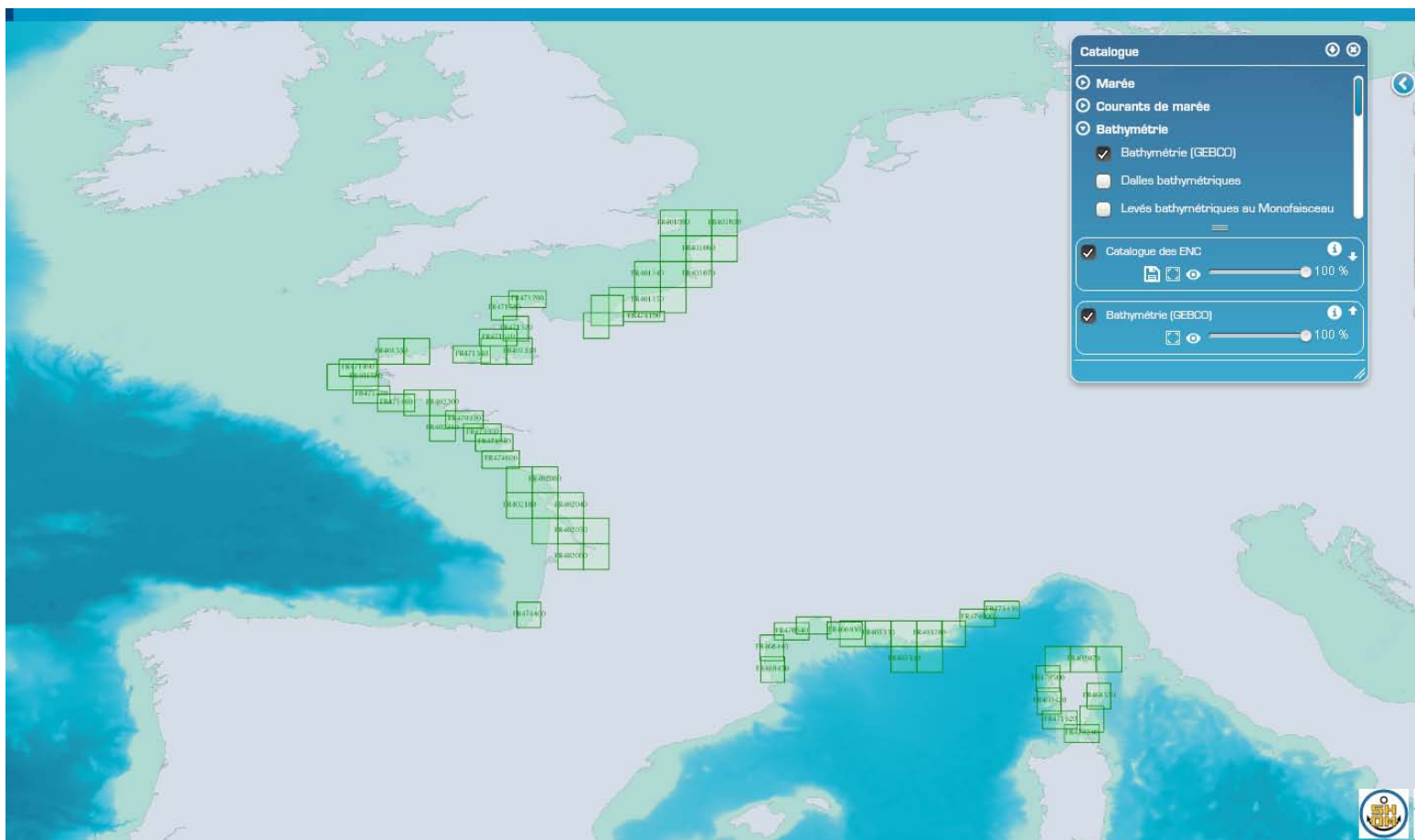
**Marsuno (Baltique, mer du Nord)** 3 Meuros dont 1,9 financé par l'UE. Pilote: garde côtes Suédoise: interopérabilité entre systèmes existants de surveillance maritime des pays et systèmes de gestion du trafic. Intégration entre pays, intégration entre secteurs. 2010-2011.





# La surveillance maritime

*SpatioNav* système opérationnel en France implanté sur les sémaphores et aux CROSS



# La planification de l'espace maritime

*Feuille de route de la Commission 791 du 25 novembre 2008*

*Proposition de directive, 2013/133 du 12 mars 2013*

*-projet pilote en Atlantique*

*MARE/2012/08 planification de l'espace en Atlantique, 1 Meuro, publié le 26 mars 2012*

*-projet pilote en Méditerranée*

*MARE/2012/25 planification de l'espace en Méditerranée et en mer Noire, 1 Meuro, date limite 30 avril 2013*

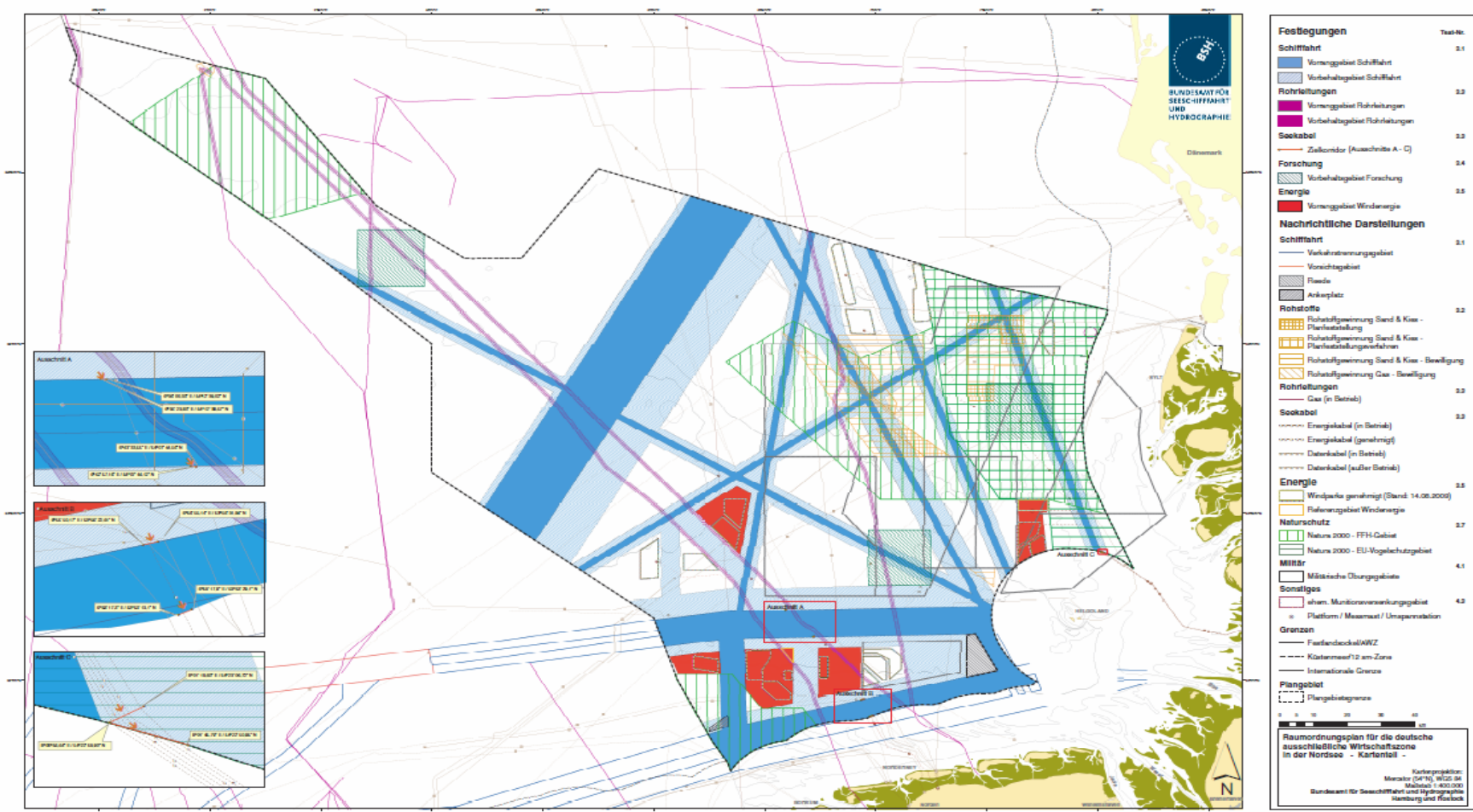
*Support géographique pour la planification:*

*Infrastructure géographique de données maritimes ?*

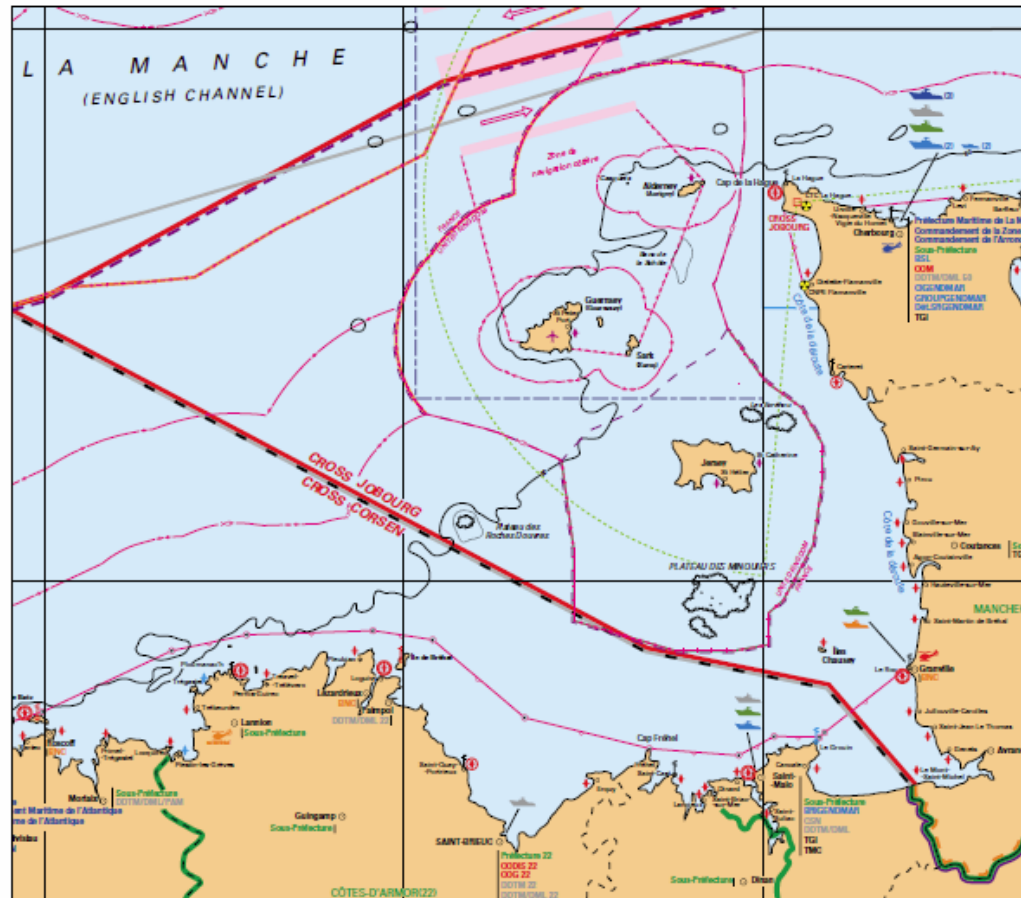


# La planification de l'espace maritime

## Raumordnungsplan für die deutsche ausschließliche Wirtschaftszone in der Nordsee - Kartenteil -



# La planification de l'espace maritime



Extrait de carte AEM Zone Manche Mer du Nord



# La planification de l'espace maritime

Status

- Not Started
- In Progress
- Finished
- Unknown

200km

Helsinki Commission

Welcome to the Public Site of the HELCOM Hydrographic Re-Survey-plan.

Performed and monitored by the memberstates of The Baltic Sea Hydrographic Commission in accordance with the Copenhagen Declaration decided in 2001 and the Moscow Helcom declaration 2010.

Duplication of information presented on these pages is not allowed unless permission is obtained from the respective national authority.

This website is developed and managed by The Swedish Maritime Administration by order of the The Baltic Sea Hydrographic Commission. For more information please contact us at <http://www.sjofartsverket.se>.

2.2.3 2011-sep

Powered by carmenta


Section filters (reset)					
Country	Section	Route/Area	Status	Priority	Category
All	All	All	All	All	All





# L'action des régions

- La CRPM
- REGIONS MEMBRES
- La carte**
- Les membres
- COMMISSIONS GEOGRAPHIQUES
- GROUPES DE TRAVAIL
- ACTIVITES
- DOCUMENTS
- NEWS
- AGENDA
- INSCRIPTIONS EN LIGNE
- CONTACTS



## REGIONS MEMBRES > LA CARTE

 [Imprimer la page](#)

### La CRPM, c'est près de 160 Régions

Près de 160 Régions se sont réunies pour former la Conférence des Régions Périphériques Maritimes d'Europe (CRPM). Elles sont issues de 28 pays et représentent presque 200 millions d'habitants. Ensemble, elles assurent la promotion de leurs intérêts communs auprès des institutions européennes et des États, coopèrent sur des projets concrets pour valoriser leurs atouts.



[Téléchargez la carte \(jpg\)](#)  
[Téléchargez la carte \(pdf\)](#)

[Plus sur les membres de la CRPM](#)

