



Fond de plan Très Grande Echelle L'expérimentation d'Aurillac

GT 1 CNIG 26 mai 2014

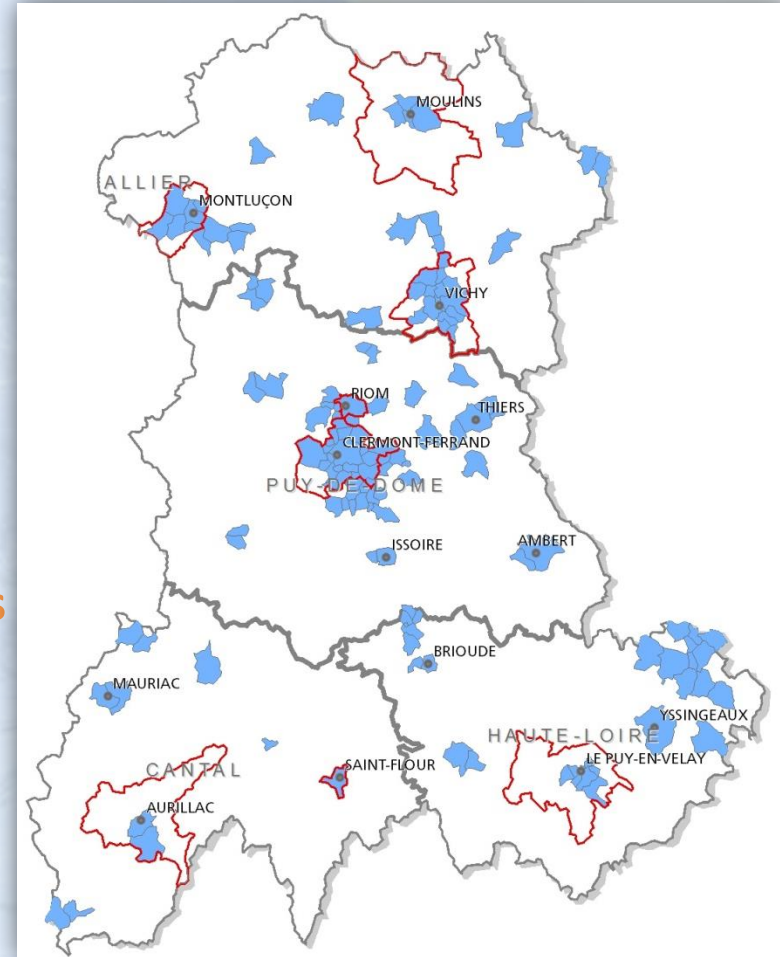


Contexte auvergnat



- 4 Départements
- 6 Communautés d'Agglomération
- 146 communes en unités urbaines
- 1 BDU = Ville de Clermont-Ferrand
- 1 IDG régionale = CRAIG

Les principaux gestionnaires de réseaux sensibles
GRDF, ERDF, les syndicats d'électrification qui ont le transfert de compétences « Eclairage public » sur une grande partie du territoire (hormis le 43)



Origine de l'expérimentation



- **Sollicitation d'ERDF (début 2013)** => Evaluer l'opportunité de mutualisation d'un fond de plan très grande échelle entre autorités privés et publiques + se désengager à terme de la production de plans topographiques
« Le fond de plan employé est le meilleur lever régulier à grande échelle disponible, établi et mis à jour par l'autorité publique locale compétente en conformité avec les articles L. 127-1 et suivants du Code de l'environnement ; »
- **Septembre 2013** : le CRAIG réunit les principaux gestionnaires de réseaux (ERDF, GRDF, syndicats d'énergie, Orange, Agglomérations) + IGN
- **Décembre 2013** : Décision de lancer une expérimentation l'Agglomération d'Aurillac pour la production d'un **fond de plan très grande échelle**
Valider la pertinence technique, l'écosystème financier, la gouvernance et la formalisation

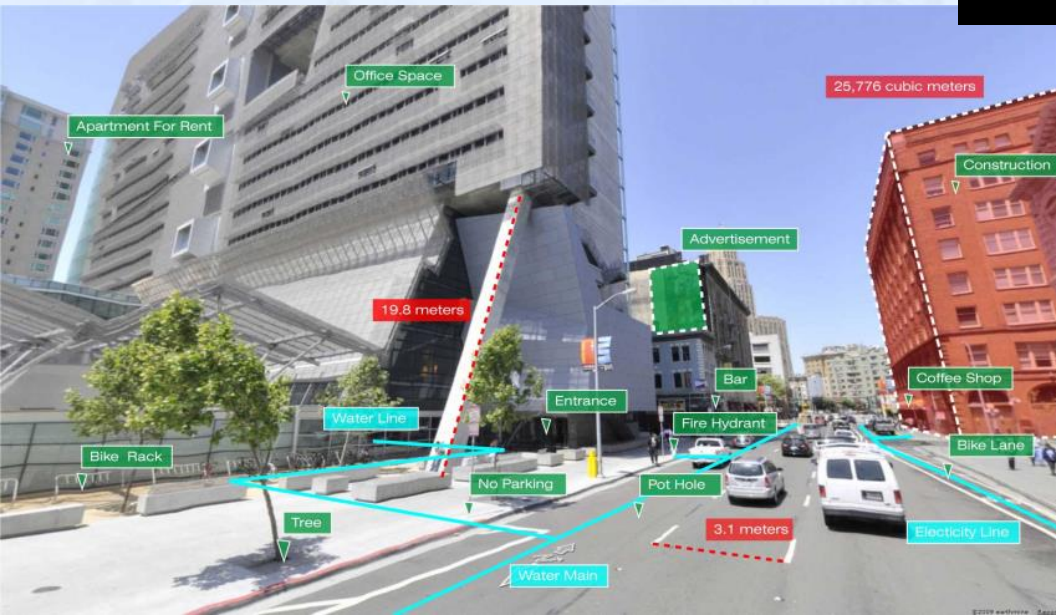
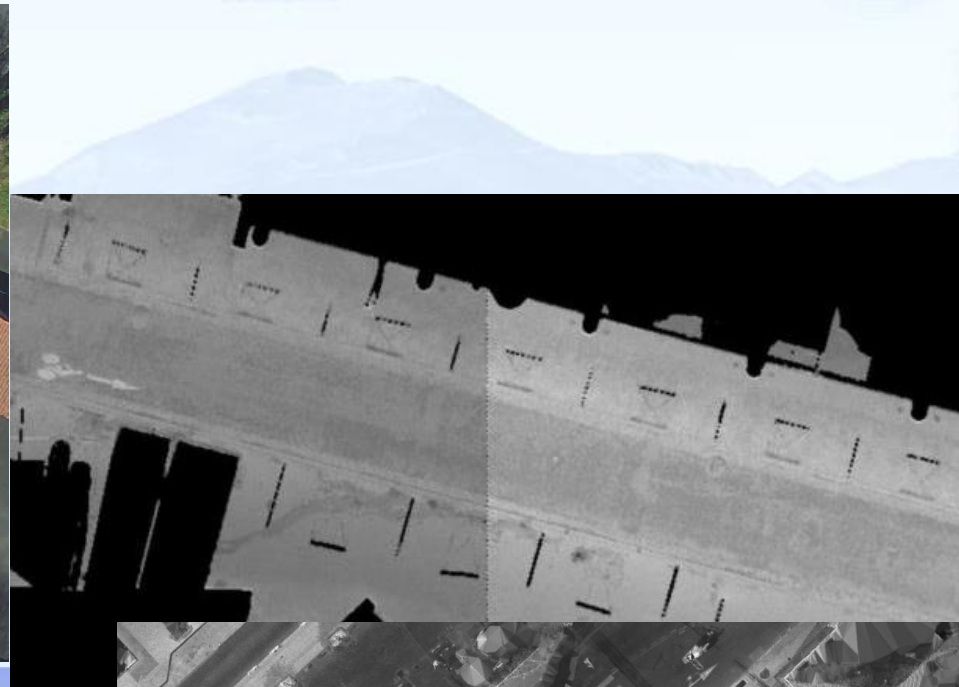
Le cahier des charges



Le fond de plan envisagé dans ce cadre expérimental

- **Un format RASTER :**
 - Les expériences de partage de plans topo peu concluantes (variété des plans topo orientés Métier, coordination de travaux...)
 - Le RASTER permet de disposer + rapidement à coût moindre d'un fond de plan « initial » (échelle région) ET facilite le contrôle qualité
- Un plan 2D vue du ciel => respect du décret : un plan lisible en A4, imprimable par l'entreprise travaux.
- Une précision planimétrique et altimétrique classe A
- **Possibilité d'utiliser les données acquises pour du recalage de fond de plan, de la vectorisation : ERDF et GRDF**

Le fond de plan raster envisagé



L'orthophotographie mais laquelle

Ortho Express

Ortho Technique

Ortho Classique

Ortho par Image



Une expérimentation dans l'expérimentation

Amélioration du plan cadastral par une opération de recalage

Pré-balisage de + 100 bornes
CABA + Mairies + DDFIP

Conclusions à venir

Opérations de marquage des affleurants du réseau AEP / Assainissement



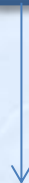
Résultats attendus de l'expérimentation

Spécifications techniques
Méthode de production
et de mises à jour



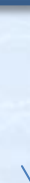
**SDE 15 teste
l'intégration d'une
orthophotographie
dans les réponses
DICT**

Coût de production
& de maintenance (y
compris les contrôles)



**Un contrôle qualité
indépendant sera
mené sur les deux
produits**

Gouvernance
Ecosystème financier



**Cadre expérimental
Financement T0
Aurillac au prorata
des linéaires de
réseaux enterrés**

Mise à jour = Pistes de réflexion

T0 : Un levé sur l'ensemble du territoire

T1: Mises à jour différentielle (via des techniques plus souples qu'un vol d'avion)

*modalités techniques
et de financement à
approfondir*



Perspectives

- Premiers résultats et **évaluation** de l'expérimentation fin 2014
 - Mise à jour
 - Gain réel de la mutualisation
- **Modèle de cofinancement au-delà de l'expé CABA à définir**
 - Appétence des gestionnaires de réseaux non sensibles ?
 - T0 = financement exploitants réseaux sensibles ?
 - T1 (Mise à jour) = financement du bénéficiaire de la MAJ ?
- **Adaptation des SI des exploitants pour gérer du raster**

La question de la vectorisation

- Un groupe de travail dédié est mise en place en parallèle du cadre formalisé de la Convention « Fond de plan TGE »
- Vectorisé le corps de rue où le besoin est justifié ? (réseaux enterrés + extension de réseau par ex) :
 - CABA = 1100 km de voiries dont 340 km d'Eclairage Public
600 km ERDF
- Quels objets ? CNIG
- Le fond de plan Image (aérien ou terrestre) laisse la porte ouverte à la vectorisation à la demande => potentiel du mobile mapping pour la « fraîcheur » des données