



*L'information grandeur nature*

INSTITUT NATIONAL  
DE L'INFORMATION  
GÉOGRAPHIQUE  
ET FORESTIÈRE



# La mise à jour collaborative des bases de données

## Articulation IDG et IGN

**Valérie Couéraud**

*IGN / Direction des programmes civils / Service Appui aux politiques publiques*

# Une histoire ancienne

## L'IGN a toujours incité les utilisateurs des cartes à signaler les erreurs ou les oublis

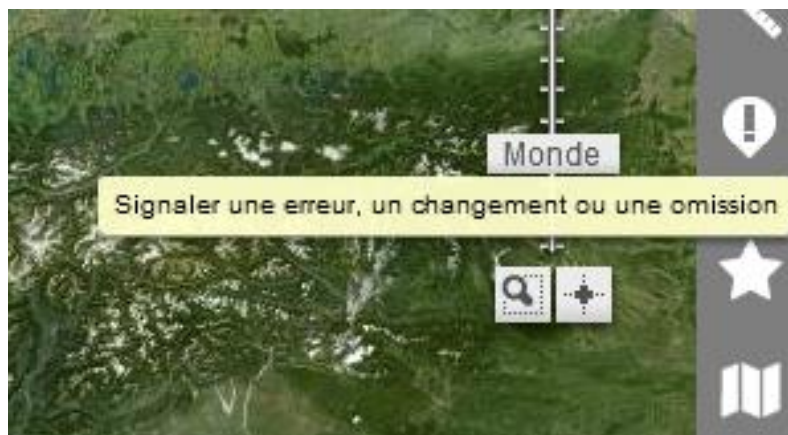
- Pris en charge par le service client, qui répond aux envois épistolaires
- Les signalements des utilisateurs sont géolocalisés et stockés dans une base de données
- Tout signalement fait l'objet d'une vérification et entraîne une mise à jour de la carte si nécessaire

## Mais le monde change ...

- Les utilisateurs veulent faire des remontées sur les bases de données
- Les utilisateurs souhaitent une mise à jour rapide des données qui ont fait l'objet d'un signalement
- L'IGN souhaite s'appuyer sur les utilisateurs :
  - Amplifier la capacité de mise à jour des référentiels nationaux au-delà des moyens propres de l'IGN
  - **Constituer des données d'autorité auprès des autorités compétentes**

# Pour le grand public : le GéoPortail

- Le GéoPortail permet de faire des remontées

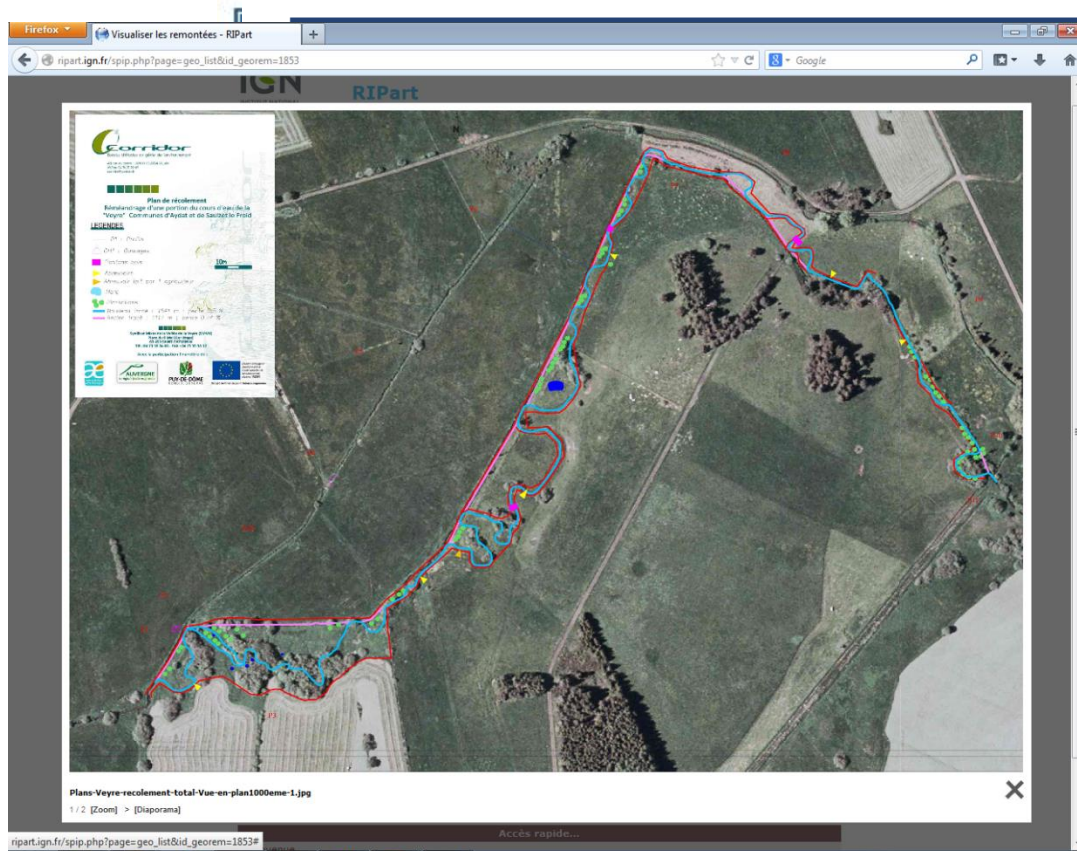


- Les remontées sont transmises aux services de production

# Pour les professionnels : RIPART

- Un service web : <http://ripart.ign.fr>
  - Offrant la possibilité de saisir des remontées géolocalisées (sur fond Géoportail)
    - + documents joints
    - + croquis
  - Doté d'outils d'authentification et d'administration (Pour s'inscrire et contribuer, une adresse mail suffit !)
  - Permettant le suivi et la gestion d'une remontée, au cours de son cycle de vie.
    - traçabilité de la mise à jour effectuée
    - suivi de la prise en compte des remontées
  - Notion de groupe (ensemble d'utilisateurs avec un intérêt commun)
    - mieux cibler les remontées
    - remontées envoyées à la bonne personne
  - Permettant d'effectuer des remontées destinées à IGN... mais aussi au partenaire lui-même

# RIPART : un service web...



REMONTÉE NUMÉRO :  
**1853**

■ prise en compte

**Tout afficher**

**Répondre**

**Rubriques**

- Ripart
- Foire Aux Questions
- Aide en ligne

**Plans-Veyre-reco (...)**

**Document joint**

**Outils**

ltrer

ne

Monde

Pays

Dépt.

Ville

Rue

Maison

IGN

soRSS 2.0

**le**

Conditions générales

Précédente | Suivante

Réponse le mercredi 28 novembre 2012, par lgondol

**Mise à jour du tracé du cours d'eau de la Veyre**

Bonjour,

Le tracé du cours d'eau de la Veyre a été légèrement modifié, bien que les évolutions demandées soient dans la tolérance de saisie de la BDCarthage. Merci pour votre collaboration à l'amélioration de nos données. Cordialement,

**Suivi / réponse**

# RIPART : un plug-in SIG

- **Utilisation de plug-in pour un accès direct via un SIG :**
  - Utiliser l'interface web :
    - entraîne une double saisie pour les partenaires gérant des BD avec des SIG
    - ne permet pas de profiter des fonctionnalités d'un SIG (géoréférencement, topologie, géométrie et attributs d'objets...)
  - Un plug-in a été développé pour connecter RIPart à GéoConcept
  - Plug-in ArcGIS et QGIS en cours de développement



# RIPART : intégration personnalisée

---

- La visualisation de données métiers (stockées chez le partenaire) en superposition avec les données IGN, grâce aux flux WMS
- La possibilité d'interroger (consultation d'attributs) et d'effectuer des remontées sur ces données métiers

# RIPART : l'exemple du SDIS 81



SERVICE DÉPARTEMENTAL D'INCENDIE ET DE SECOURS DU TARN

Aide

Ripart

SDIS 81

WFS / SHP

WMS

POI

DECI

Couches

Carroyage UTM ...

Poteaux incendie

Accès au site de remontées d'informations partagées (IGN) pour alerter l'IGN et le SDIS sur des manques ou des erreurs cartographiques

IGN

RIPart

Site de remontées d'informations partagées

Ripart

Aide en ligne

Foire Aux Questions

Mon compte

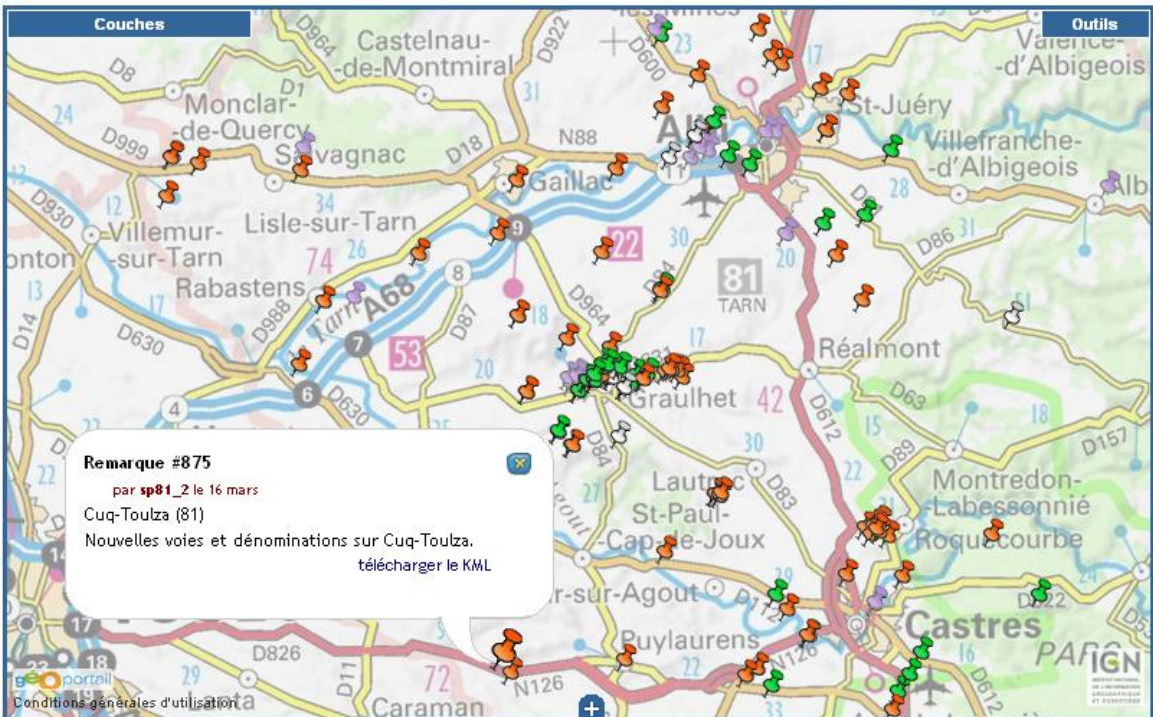
Le menu du site > Visualiser les remontées



Visualiser les remontées

Lien direct

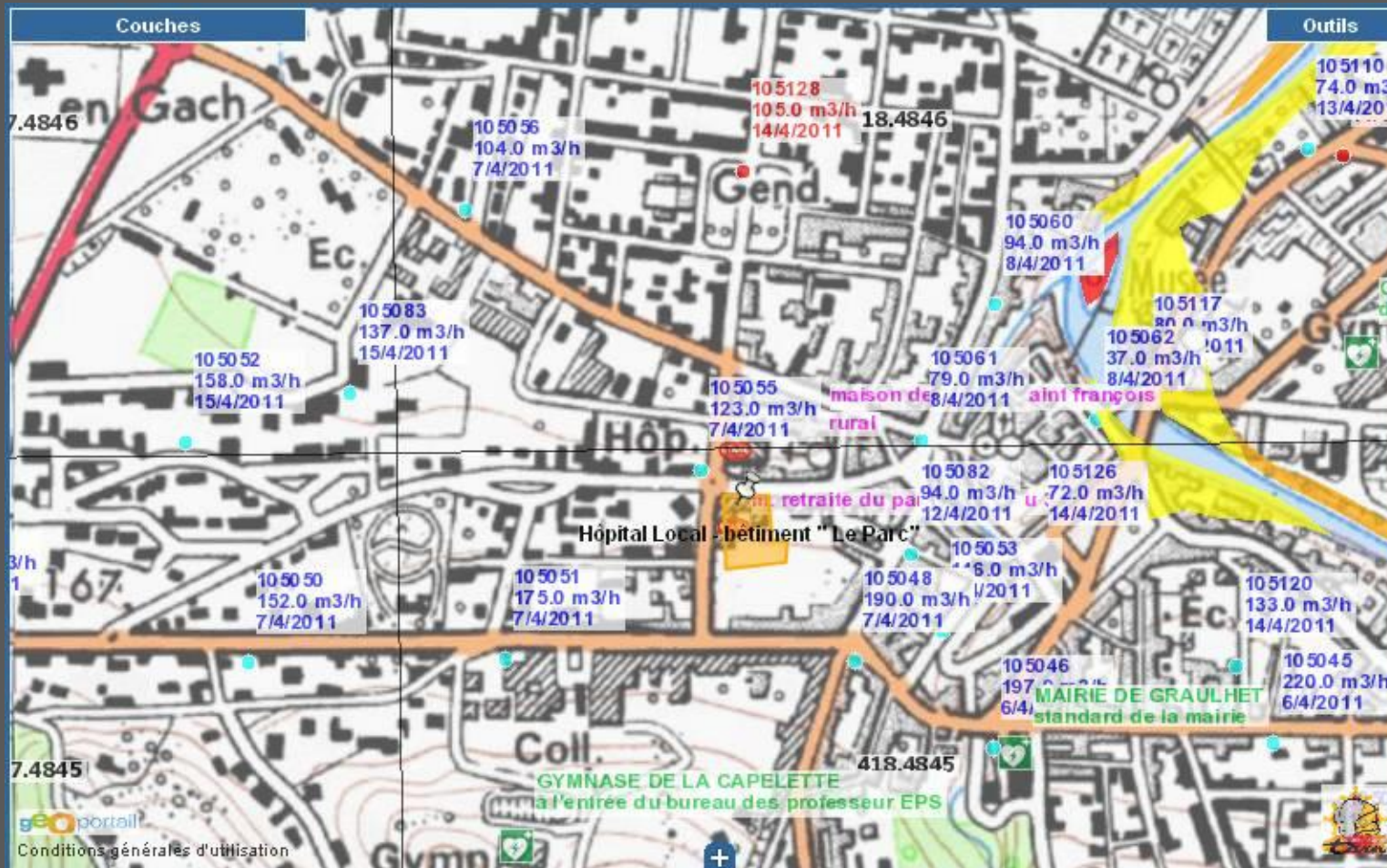
France métropolitaine



Maj SDIS81 : 05/09/2012

M@pSDIS81 de SDIS du Tarn est mis à disposition selon les termes de la [Licence Creative Commons](#)

# RIPART : l'exemple du SDIS 81



# Auprès de qui RIPart est déployé aujourd'hui ?

- **SDIS (environ 20) :**

- 01, 03, 05, 07, 10, 12, 15, 18, 29, 37, 41, 44, 49, 53, 54, 62, 63, 79, 81, 86, 88

- **Plateformes régionales et départementales, quelques CG :**

- PIGMA, GéoVendée, AMF32, CG974, CG976...

- **Collectivités locales :**

- Roannais agglomération, Ville de Beauvais, CC Larmont...

# L'évolution : WEBPART

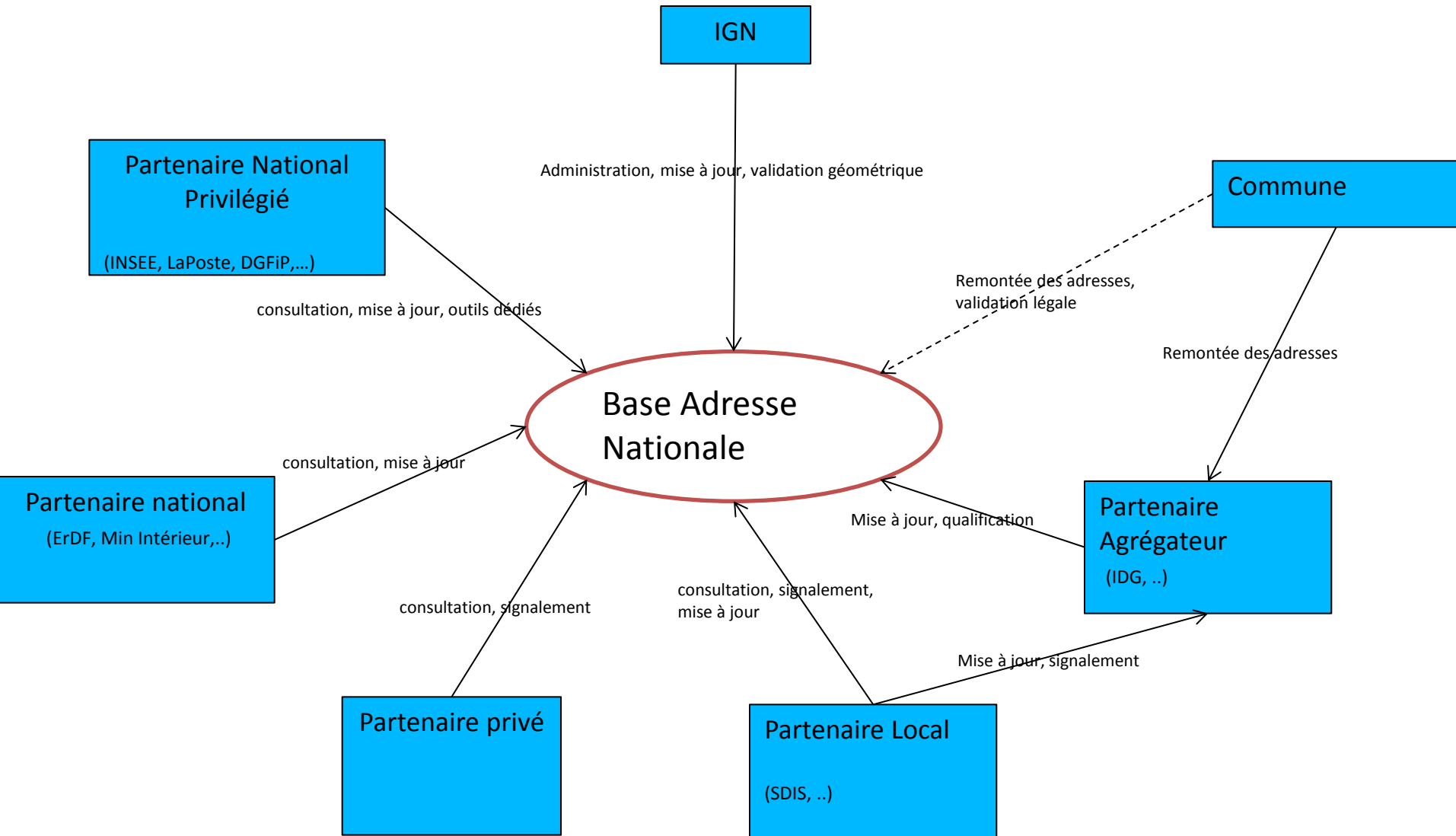
- Enjeu du projet : fournir un outil permettant de développer la mise à jour collaborative
- 3 objectifs à explorer :
  - Accès à une BD à jour (BDUni : base de production de l'IGN servant à la constitution de la BD TOPO et de la BD ADRESSE)
  - Accès rapide aux mises à jour effectuées sur la BDUni
  - Saisie « directe » dans la base
- Un site prototype créé : <http://webpart.ign.fr>  
(aujourd'hui ouvert à quelques partenaires pour test)

# WEBPART : une brique essentielle

---

- **WEBPART va être utilisé comme une brique logicielle dans plusieurs projets IGN**
  
- **Exemple : la Base Adresse Nationale**
  - Volonté d'avoir une base adresse la plus à jour possible
  - Avoir l'information de la part de l'autorité de référence : la commune

# La BAN : un projet fortement collaboratif



# Utilisation de WEBPART

**IGN** Accueil Extraction ▾ Données ▾ Adresse ▾ Administration ▾ Mon compte ▾ A propos

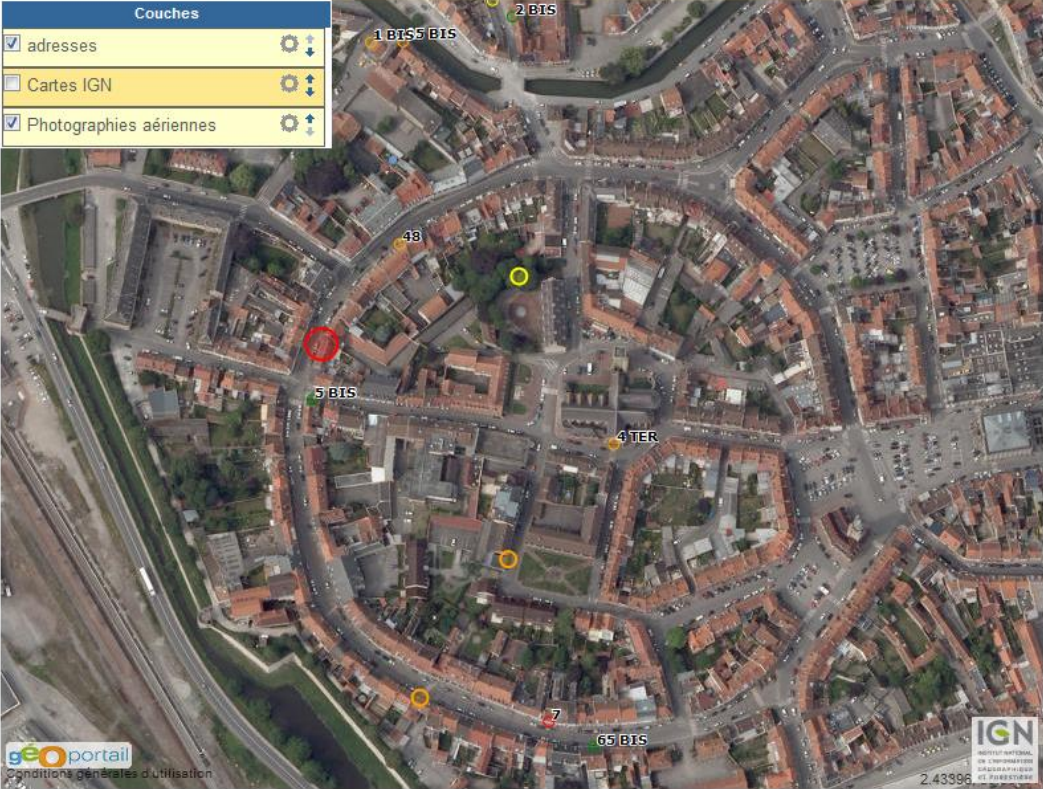
Accueil / Adresse

Carte Points à traiter

Outils de navigation :

Couches

- adresses
- Cartes IGN
- Photographies aériennes



Localiser :

Rechercher une adresse

Rechercher par coordonnées

Entrer une adresse :

59380 Bergues

Rechercher

Editer :

Ajouter une adresse

Modifier une adresse

Supprimer une adresse

© IGN 2013



# Édition d'une adresse

The screenshot shows the IGN website interface for editing an address. The background is a map with a red circle highlighting a specific address. A modal window is open on the right, displaying the address ID 'adresses/ADRNVX\_0000000267661043' and various form fields for editing address details.

Navigation menu: Accueil, Extraction, Données, Adresse, Administration, Mon compte, A propos

Accueil / Adresse

Carte Points à traiter

Outils de navigation : [Map icons]

Couches

- adresses
- Cartes IGN
- Photographies aériennes

adresses/ADRNVX\_0000000267661043

Nom

Numero

Indice de repetition

Complement d adressage

Type de localisation

Indice de positionnement

Identifiant parcellaire

Methode

Designation de l entree

Nom lieu dit

Alias

Nom voie

Annuler Valider

# Création d'une adresse

IGN Accueil Extraction Données Adresse Administration Mon compte A propos

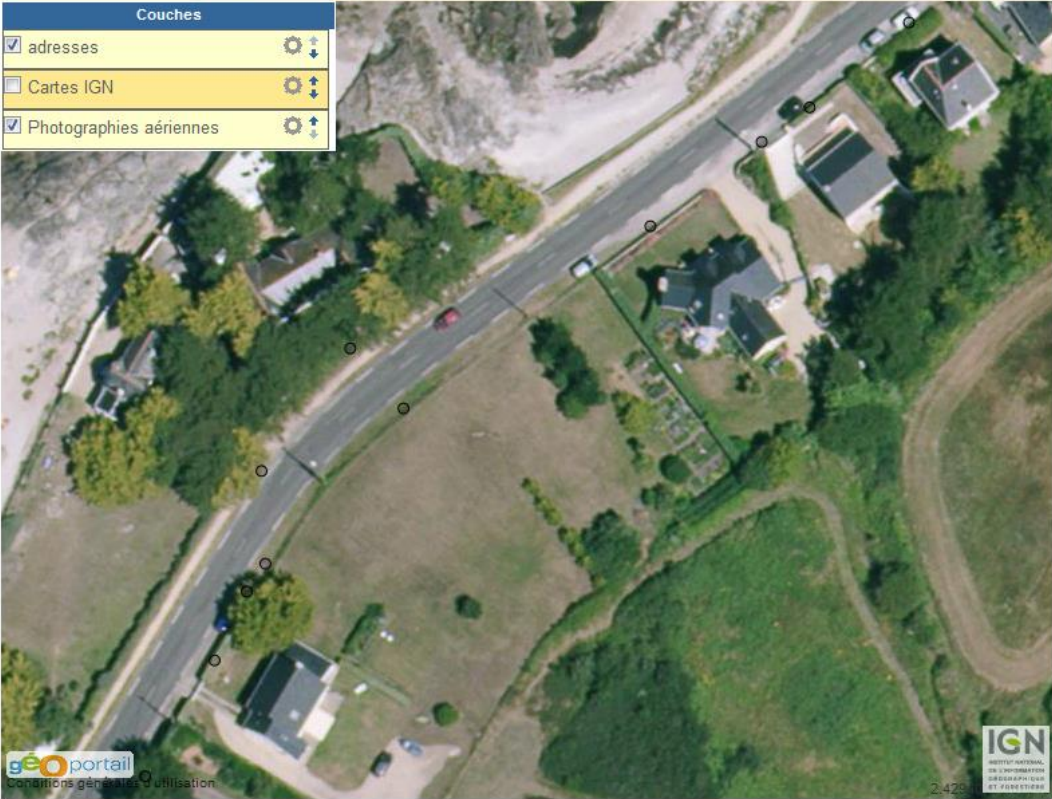
Accueil / Adresse

Carte Points à traiter

Outils de navigation :

Couches

- adresses
- Cartes IGN
- Photographies aériennes



Ajouter

Edition :

Créer un point :

Importer :

Importer des points : (kml, gxt, gpx)

Parcourir... test\_2.gxt

Valider

Liste des points adresses ajoutés :

|      |      |  |  |  |
|------|------|--|--|--|
| null | null |  |  |  |
| null | null |  |  |  |
| null | null |  |  |  |
| null | null |  |  |  |
| null | null |  |  |  |
| null | null |  |  |  |

geoportail  
Conditions générales d'utilisation

IGN  
IGN INSTITUT NATIONAL DE L'INFORMATION GÉOGRAPHIQUE ET FORESTIÈRE

© IGN 2013

# Création d'une voie


IGN Accueil Extraction Données Adresse Administration Mon compte A propos

Accueil / Voie

Outils de navigation :

Couches

- troncon\_de\_route
- Cartes IGN
- Photographies aériennes



Localiser :

Rechercher une adresse

Rechercher par coordonnées

Entrer une adresse :

59380 Bergues

Rechercher

Editer :

Ajouter une voie

Modifier une voie

Supprimer une voie

geoportail Conditions générales d'utilisation

IGN

# Création d'une voie

IGN Accueil Extraction Données Adresse Administration Mon compte A propos

Accueil / Voie

Outils de navigation :

Couches

- troncon\_de\_route
- Cartes IGN
- Photographies aériennes

voie/null

Nom

INSEE

Code Postal

Annuler Valider

Modifier

Sélectionner un nom de voie :

R CARNOT - 59067 [Info](#)

Ajouter une nouvelle voie

Modifier la voie existante

Annuler Valider

© IGN 2013

## Données d'autorité

---

- **Nécessité forte de l'authentification :**
  - Une entité est la référence sur un certain nombre d'objets ou d'attributs
  - Une entité est la référence sur une zone donnée
- **Classification des utilisateurs : référence, tiers de confiance, ...**
- **Besoin fort de traçabilité**

# Perspectives

- **Rôle des IDG dans la mise à jour collaborative des référentiels nationaux :**
  - Agrégateur (administrateur, coordinateur) des informations remontées par les partenaires locaux (communes, SDIS,...),
  - Animation du réseau des partenaires locaux (promotion des outils, formation...)

**MERCI DE VOTRE ATTENTION !**