



AMÉNAGEMENT DU TERRITOIRE
ET GESTION DES RISQUES

GIP ATGeRi



Pierre Macé

Loïc Watier

www.gipatgeri.fr et www.pigma.org



Service
Départemental
d'Incendie
et de Secours
des Landes



Les membres du GIP ATGeRi





LE GIP ATGERI

CARTOGIP

- [Cartographie opérationnelle régionale](#)
- [Visionneuses partage et remontée d'informations](#)
- [Cartographie embarquée](#)
- [Directive inondation](#)
- [Gestion tempêtes](#)
- [Gestion des risques](#)
- [Statistiques feux de forêt](#)

PIGMA

- Catalogue
- Visualiseur
- [Groupe de travail](#)
- [Animation](#)
- Partage et diffusion d'information
- [Urbanisme](#)

OBSERVATOIRES

- [Reconstitution forestière \(Klaus\)](#)
- [Dégâts de gibier](#)
- [Consommation de l'espace](#)
- Desserte forestière
- [Foret data](#)

PIGMA

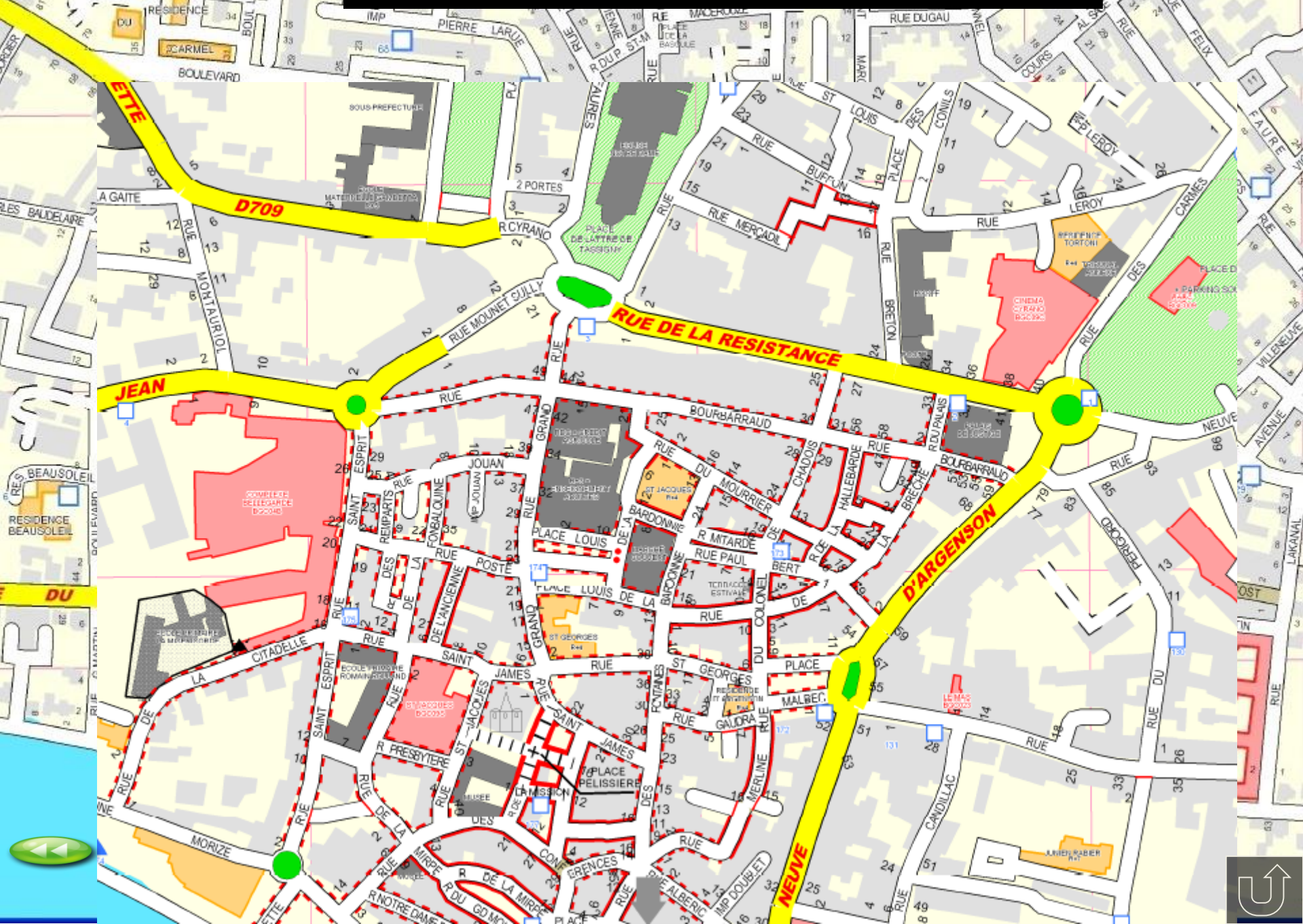
Plateforme d'Information Géographique
Mutualisée en Aquitaine



2000 j/hommes par an
sur l' Aquitaine



CARTOGRAPHIE DE BERGERAC



Centre de Traitement de l'appel

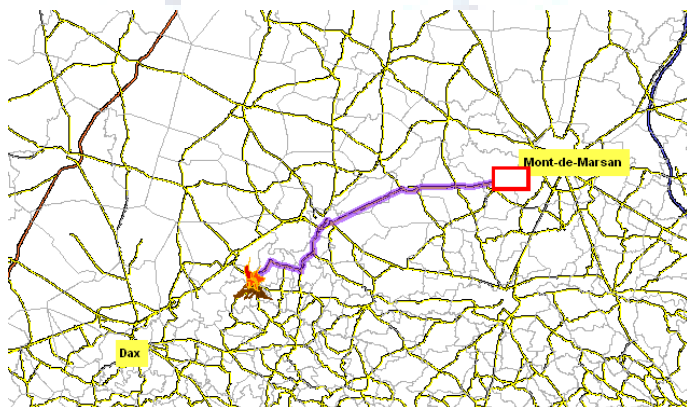
1 LE CALCUL D'ITINERAIRE SUR LE RESEAU ROUTIER

1 DETERMINATION DU CENTRE DE SECOURS LE PLUS PROCHE DU LIEU DE L'INTERVENTION

2 AIDE A LA LOCALISATION DE L'APPELANT

➔ VISUALISATION DE L'APPELANT SUR L'ECRAN DE L'OPERATEUR CTA

➔ ALIMENTATION DE LA BASE ADRESSE CTA



Feuille de route

Itinéraire	Distance	Cumul	Durée	Vitesse
↑ Départ temporaire				
↑ D824	19 km 906 ...	19 km 906 m	19 mn 0 s	63 km/h
↑ D924	367 m	20 km 273 m	20 s	66 km/h
↑ R.CHANZY	435 m	20 km 708 m	32 s	49 km/h
↑ AV DE LA CHALOSSE	349 m	21 km 57 m	18 s	70 km/h
↑ RTE D.AUDON	1 km 805 m	22 km 862 m	1 mn 33 s	70 km/h
↑ D7	5 m	22 km 867 m	1 s	18 km/h

Résumé : Itinéraire le plus rapide
 Entre : Départ temporaire
 Et : Arrivée temporaire
 Distance : 33 km 705 m
 Durée : 31 mn 20 s
 Vitesse moyenne : 65 km/h

Fermer



« CARTOGRAPHIE EMBARQUEE »

- ❶ AIDE A LA NAVIGATION
- ❷ UTILISATION DE TERMINAUX « GRAND PUBLIC » POUR LA COLLECTE D'INFORMATIONS ET LE GUIDAGE
- ❸ SUIVI DE VEHICULES
- ❹ INTEGRATION DE LA COMPOSANTE CTA
 - UTILISATION DE TERMINAUX SPECIFIQUES POUR LA NAVIGATION ET LE GUIDAGE
 - DETERMINATION D'UN SOCLE COMMUN DE DONNEES



➔ Visionneuse saisie ERP

Commandes

Arbre des couches

Titre

- Pas de fond
- Fond GIP
- Scan 25
- Orthophoto [2003-2007]
- Orthophoto 2009
- Lim. Administratives
- Couches thématiques
- ERP
- Points d'eau
- localisants erp
- Geoloc. précise
- Geoloc. peu précise
- Geoloc. à la voie
- Geoloc. à la commune

Scale = 1 : 4000

X: 412714 - Y: 6301868 Lambert93

Localisation des établissements répertoriés dans le cadre de la collecte de données pour la cartographie opérationnelle



PIGMA : un exemple d'utilisation classique

Co-construction du territoire

Accès bourse structurée

www.pigma.org



6 Groupes de Travail

OCCUPATION
DU SOL À
GRANDE
ÉCHELLE

CARTOGRAPHIE
DES
INFRASTRUCTURES
RÉSEAUX

IDENTIFIANT
ATELIER
OSUE VAL

ENSEIGNEMENT

PIGMA 
PIGMA

LITTORAL

RUE
PIGMA

DÉMARCHE
ADRESSE

0014
DOCUMENTS
D'URBANISME

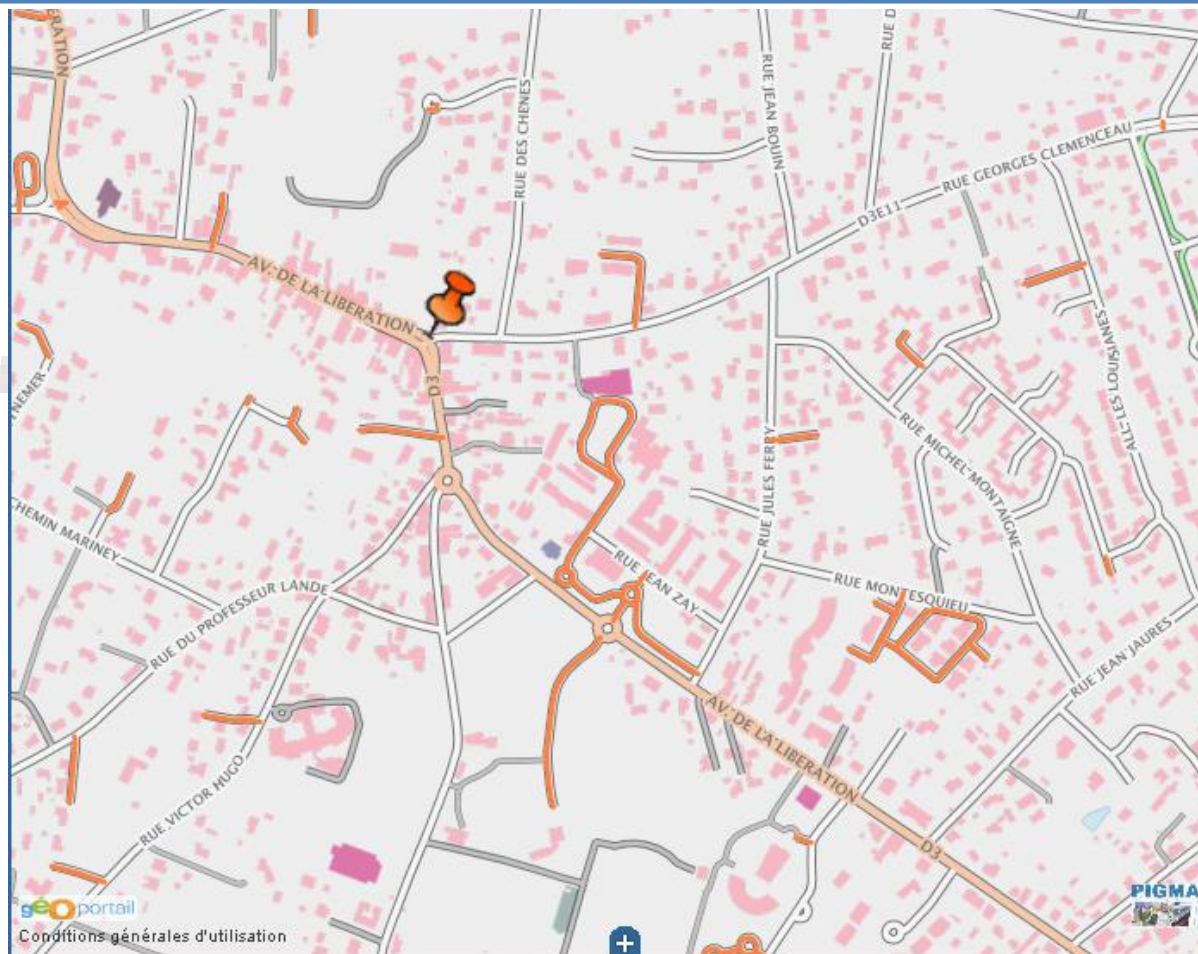
OPENDATA

SOCIO-
ÉCONOMIQUES





DEMARCHE ADRESSE





AMÉNAGEMENT DU TERRITOIRE
ET GESTION DES RISQUES



Liberté • Égalité • Fraternité
RÉPUBLIQUE FRANÇAISE

LES OBSERVATOIRES

PRESENTATION GENERALE

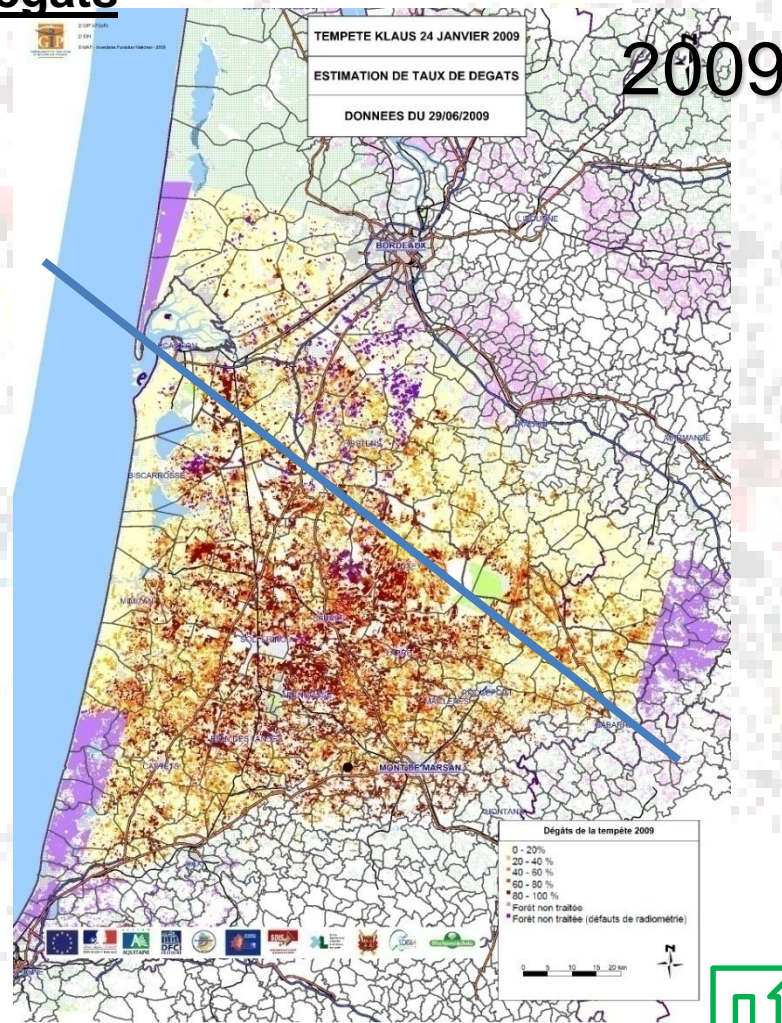
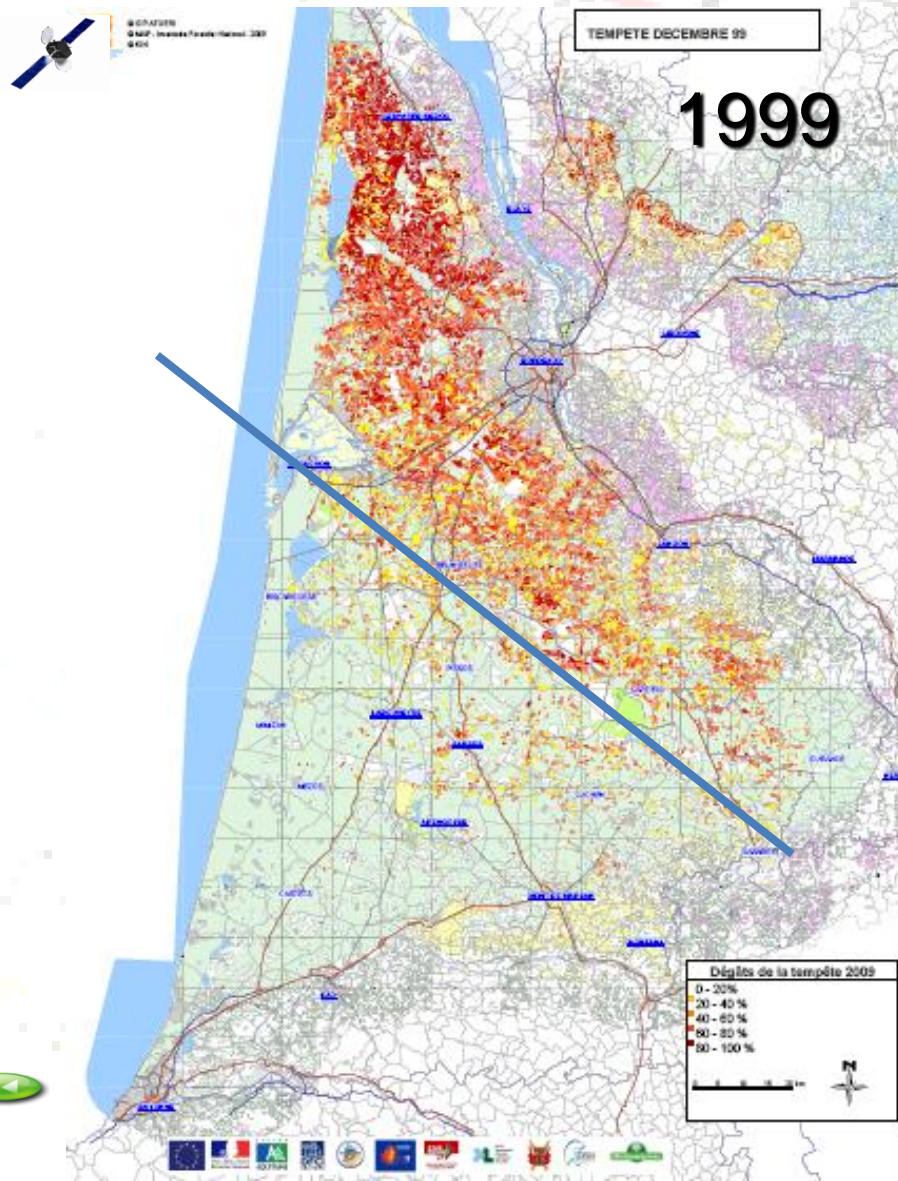
www.cartogip.fr

pierre.mace@gipatgeri.fr



EFFETS CUMULES DES TEMPÊTES

- 593 000 hectares touchés
- Dont 223 000 Ha à plus de 40% de dégâts



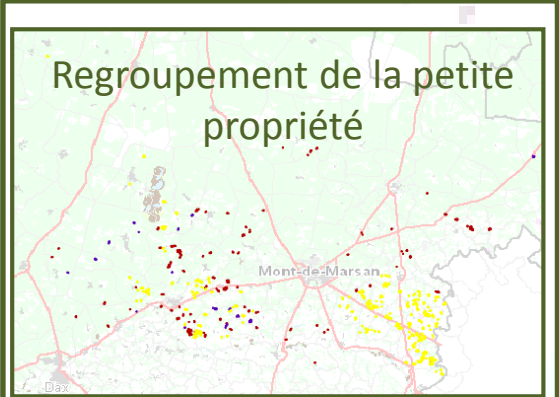
LES AUTRES PROJETS LIÉS A L'OBSERVATOIRE KLAUS

Au 26/09/2013

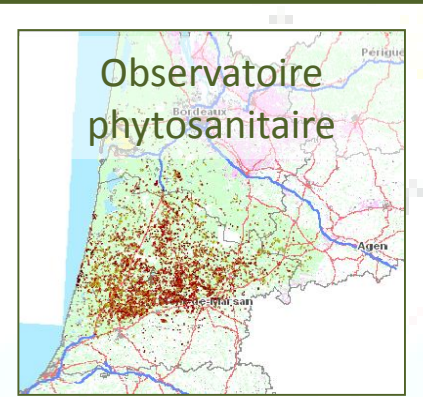
OBSERVATOIRE KLAUS



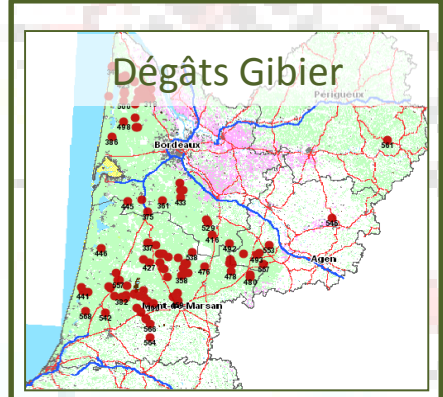
SUIVI DU RISQUE BIOTIQUE



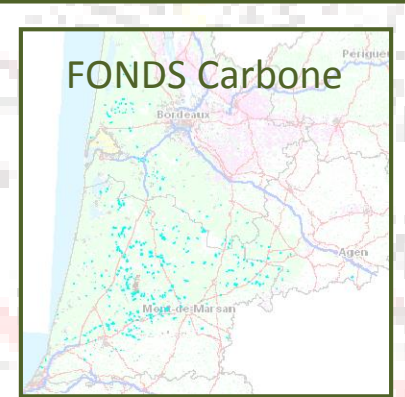
Surfaces engagées
Nettoyage: **3 231 ha**
Reconstitution: **853 ha**



Déclarations Scolytes
Nombre : **3 046**
Surface : **30 421 ha**



Déclarations
Nombre : **251**
Surface : **3 846 ha**



Surfaces demandées
11 051 ha



NAFU

Consommation de l'espace

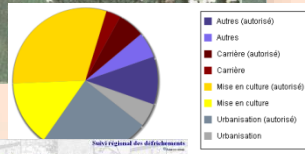
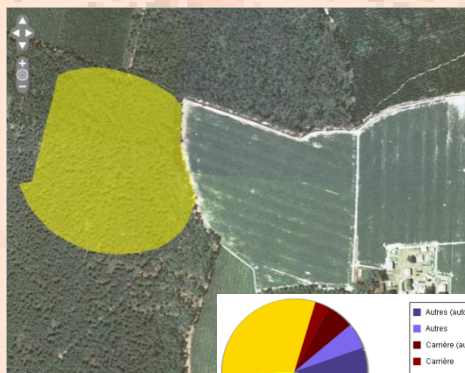
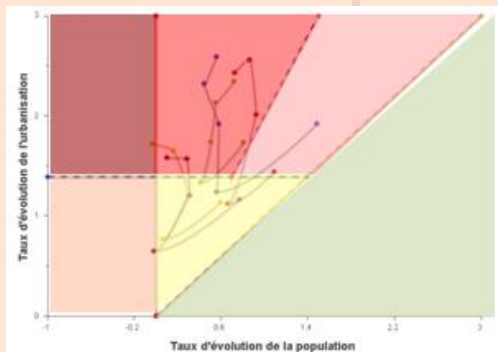
Suivi défrichement

Occupation du sol

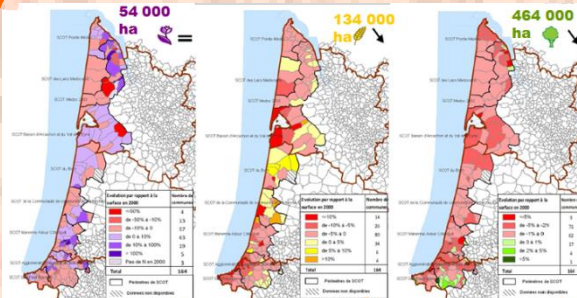


1968

2009



Département	Mise en culture		Urbanisation		Autres		Total	
	Nombre	Surface (ha)	Nombre	Surface (ha)	Nombre	Surface (ha)	Nombre	Surface (ha)
Bordeaux	708	1 557 ha	1 084	797 ha	59	401 ha	1 851	3 157 ha
Gironde	172	2 096 ha	1 453	3 293 ha	43	863 ha	2 078	6 252 ha
Landes	570	4 054 ha	711	1 296 ha	9	239 ha	1 290	5 589 ha
Lot et Garonne	39	182 ha	33	93 ha	7	52 ha	79	327 ha
Population Médiane	63	144 ha	35	87 ha	23	173 ha	121	404 ha
Total	1 547	9 064 ha	4 134	5 546 ha	140	1 742 ha	5 821	19 352 ha



Occupation 2009 (ha)	Occupation du Sol 2009 (ha)				Total 2000 (ha)
	Autres (autorisé)	Mise en culture (autorisé)	Urbanisation (autorisée)	Urbanisation	
54 000	52 826.74	767.32	344.57	261.08	54 199.70
134 000	678.99	129 751.15	506.25	3 121.13	134 057.52
464 000	286.32	1 603.81	458 682.22	3 197.42	463 769.76
Total 2009 (ha)	62.75	116.22	113.64	58 142.50	58 435.13
Total 2009 (ha)	53 854.80	132 238.50	459 646.68	64 722.13	710 482.35

Communication Diffusion





AMÉNAGEMENT DU TERRITOIRE
ET GESTION DES RISQUES

MERCI DE VOTRE
ATTENTION