



Danish Ministry of the Environment
Danish Geodata Agency

INSPIRE – un fardeau ou un cadeau

retours d'expérience des Etats membres et perspectives

Ulla Kronborg Mazzoli,
Responsable de la politique de la fonction et de la
gouvernance
Point de contact INSPIRE



Merci pour l'invitation!

- Il est important de partager et de se coordonner entre Etats membres (EM)
- Je suis le Point de contact danois et membre du Comité INSPIRE
- Je travaille dans les IDG et l'e-administration depuis plus de 10 ans
- Je suis à l'Agence danoise pour l'information Géographique(GST) – ex. institut national géographique et cadastral - au sein du ministère de l'environnement
- Ce ministère a confié la responsabilité d'INSPIRE au GST

Le champ d'intervention

- INSPIRE est une tâche commune et nous devons tous faire avec
- Comment regardons-nous INSPIRE dans les EM - semblables, mais différents ?
- Le rêve, le cauchemar et la réalité
- Quels sont les défis?
- Quels sont les bénéfices ?
- Que pouvons-nous avancer de manière valable ?

Une évaluation....

- 7 ans avec la directive
- Evaluation et leçons
- Comment regardons-nous INSPIRE dans les Etats?
- Qu'attendons-nous de la route devant nous?
- Sommes-nous à un carrefour crucial?

Sommes-nous à un carrefour?



Que veut dire être à un carrefour?

- Vous ne pouvez pas aller tout droit – vous devez choisir une voie....
- Mais – y a-t-il seulement une voie vers le succès – qui définit cette voie?
 - Nous ne pouvons pas suivre plusieurs voies en même temps
 - Qui choisit – la Commission Européenne (CE), les Etats ou les utilisateurs?
- Nous avons besoin de faire quelque chose, et nous en avons besoin maintenant

Il est facile de choisir la route
quand vous savez où vous allez



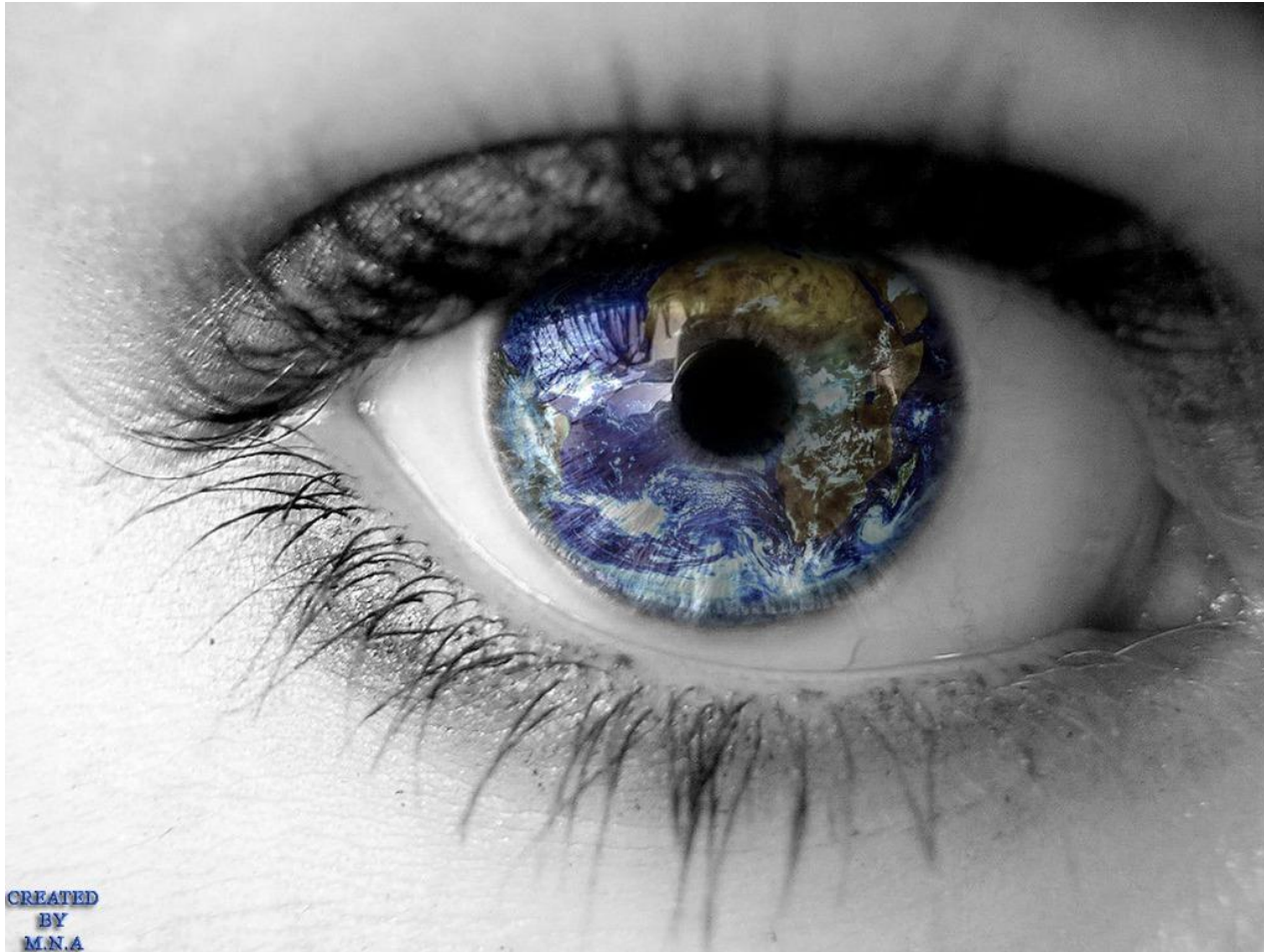
INSPIRE dans les Etats membres

- Pouvons-nous être tous d'accord pour prendre la même route pour INSPIRE?
- La situation des Etats est variée et ce qui est bon pour l'un peut ne pas l'être autant pour un autre
- Mais nous devrions être capable d'avoir un ensemble commun d'étoiles du Berger - que voulons-nous pour INSPIRE?



EU COMMISSION!

Voyons-nous les mêmes choses...?



Trois questions

- Posées pour la conférence INSPIRE 2014, au Danemark
- Comment voyez-vous ou définissez-vous le carrefour qui est devant INSPIRE?
- Dans sept ans – où pensez-vous que sera INSPIRE (vous pouvez rêver :)
- Quels sont les plus grands obstacles pour atteindre VOTRE objectif INSPIRE?

Nombreuses réponses

- De nombreuses idées très intéressantes et de valeur
- Pas la place ici de les détailler
- Je les ai analysées et résumées
- Vous n'êtes pas seuls!

Je m'attendais à voir ceci



Mais.....



Une perception commune

- Il y a une vision partagée de la tâche que nous avons tous
- Une vision partagée de la direction générale
- Une vision partagée des défis

Donc....sommes-nous à un
carrefour?



YES!

Les EM disent... INSPIRE....

- Doit prouver sa valeur ajoutée et son utilité ou nous finirons dans une impasse
- Nous en avons besoin maintenant pour garantir
 - l'orientation politique
 - Le financement et les ressources
 - Le retour sur nos investissements
- Utilisez-la! Les principaux acteurs devraient montrer la voie
 - La CE devrait intégrer INSPIRE dans les directives et les règlements
 - L'Agence européenne pour l'environnement devrait demander des données INSPIRE
 - Des initiatives inter-Etats devraient reposer sur INSPIRE

Les EM disent... INSPIRE....

- Conformité et complexité contre utilisabilité
 - Nous devons être précis pour que cela s'adapte aux frontières
 - Mais devons-nous être à ce point précis?
 - Le coût de la complexité est élevé
 - Et conduit à des difficultés dans l'utilisation
- Hors le silo des IDG et face aux utilisateurs
 - Quel est le besoin?
 - Produisons-nous les bonnes choses?
 - Parlons nous un langage que les autres comprennent?

Les EM disent... INSPIRE....

- Valeur pour les niveaux nationaux, régionaux et européens
 - Plusieurs cas d'utilisation au niveau national
 - Quelques uns au niveau régional
 - Aucun au niveau européen (pour le moment)
- Nouveaux défis dans un monde qui va vite
 - Nous mettons en œuvre un rêve vieux de dix ans
 - Quand nous avons fini le monde le monde a changé
 - Comment s'adapter et être souple tout en normalisant
- Devons-nous changer nos stratégies?
 - D'un pilotage par la technique à un par les utilisateurs
 - Du “satisfait d'avoir” au “besoin d'avoir”
 - Des résultats aux effets – que voulons-nous vraiment, vraiment?

Un appel à se réveiller



Dans 7 ans – le rêve

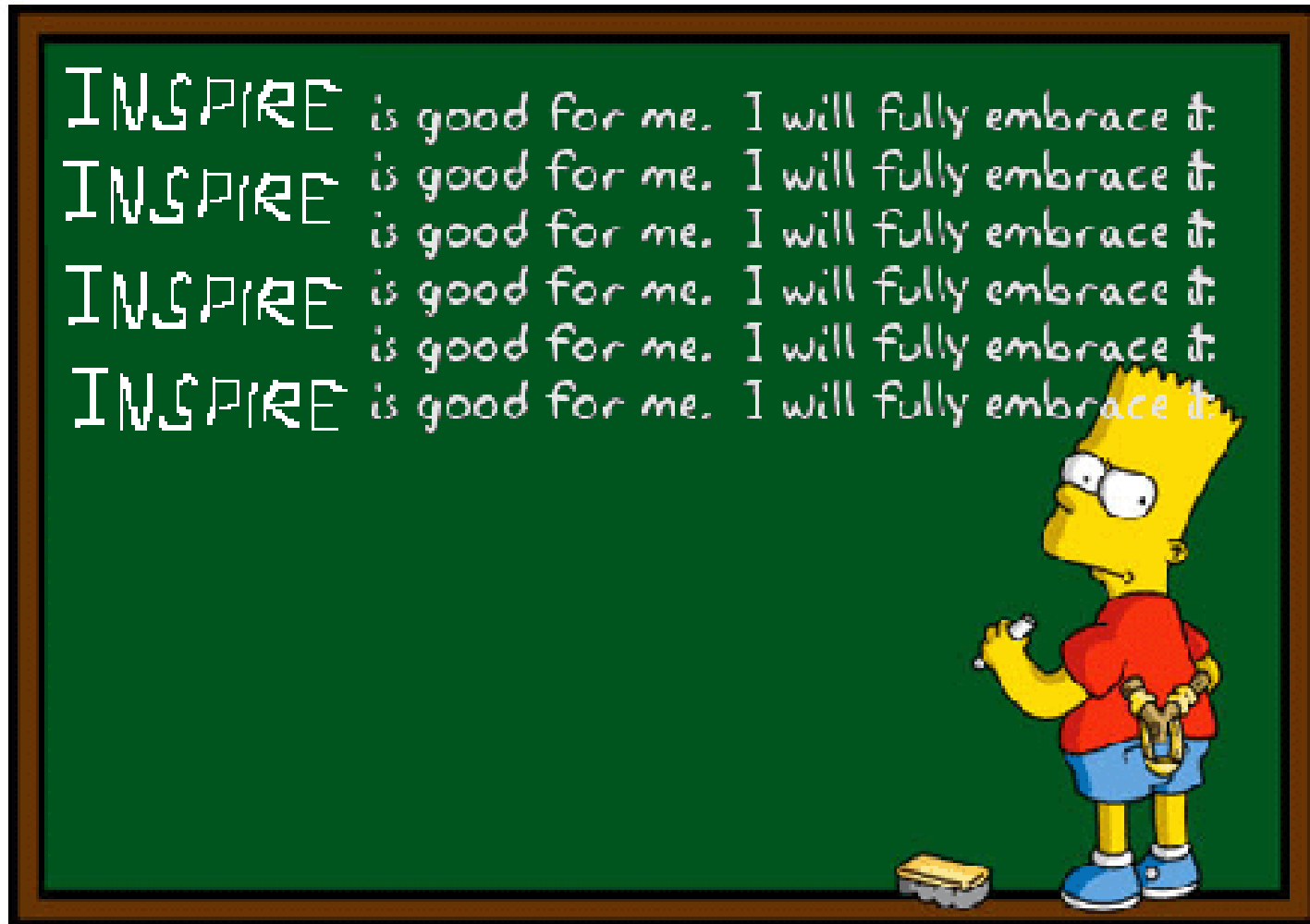
- Une IDG complète, homogène et pan-européenne
- Largement utilisée pour l'aide à la décision
- Les rapportages européens avec l'appui d'INSPIRE
- Plus de double travail
- INSPIRE intégrée à l'e-administration et
 - “L'Agenda numérique pour l'Europe - Pilier II: Interopérabilité et Normes”
- Disponible pour tous gratuitement



...et le cauchemar

- Nous continuons à n'avoir ni clients ni cas d'utilisations concrets
 - Pas de motif pour l'harmonisation et pour créer l'interopérabilité
- Pas de budget – pas d'action
 - Une coûteuse harmonisation des données
- Des discontinuités de plus en plus larges au sein des IDG de l'UE
- Personne ne fera attention à INSPIRE dans 7 ans

La réalité.....INSPIRE est bon pour vous

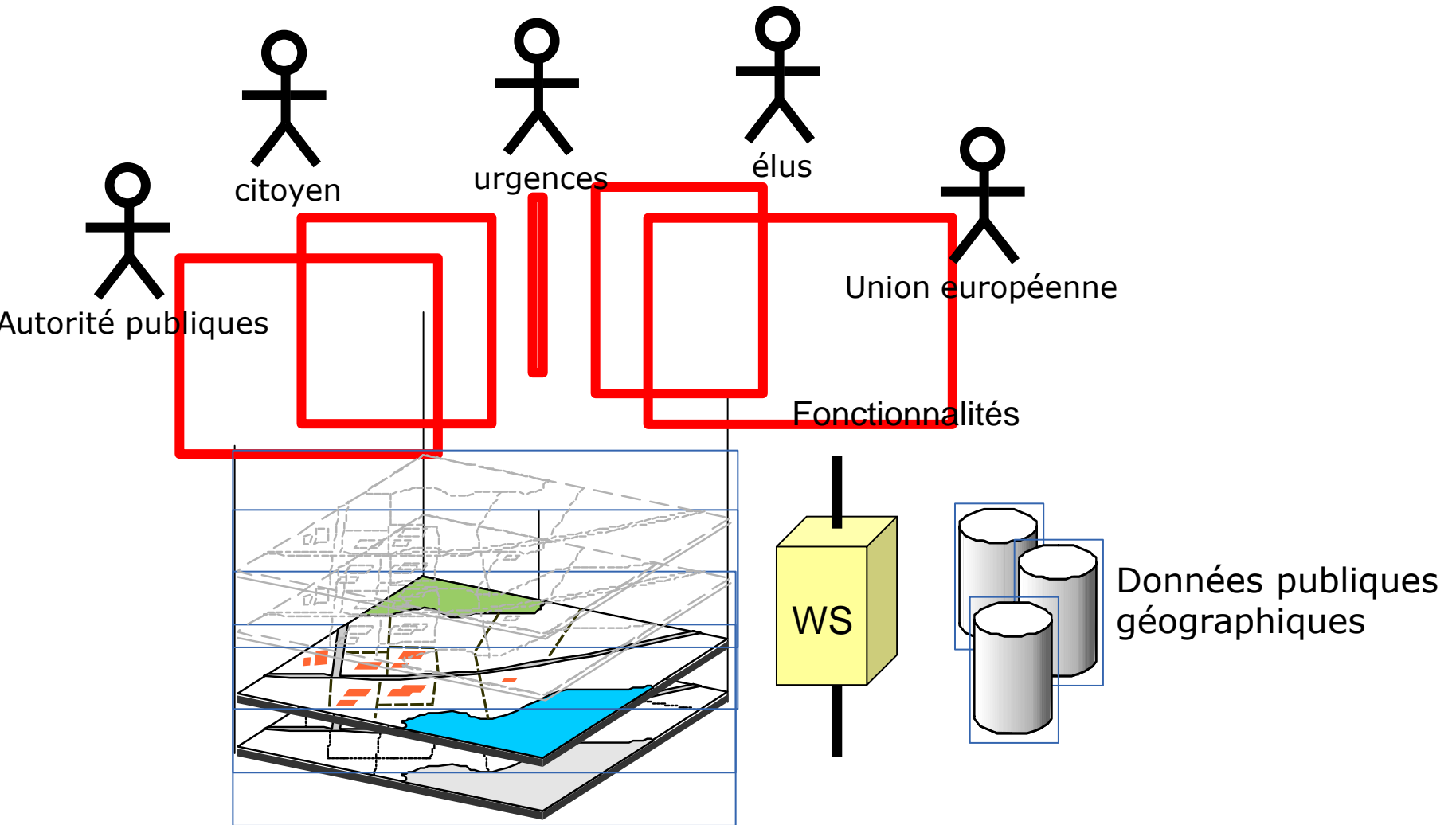




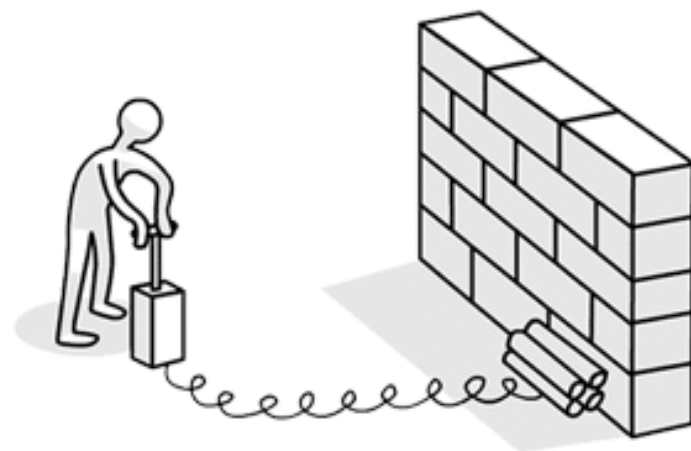
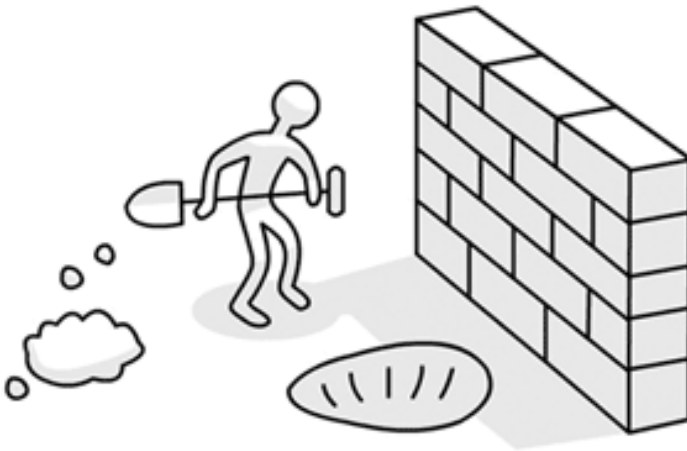
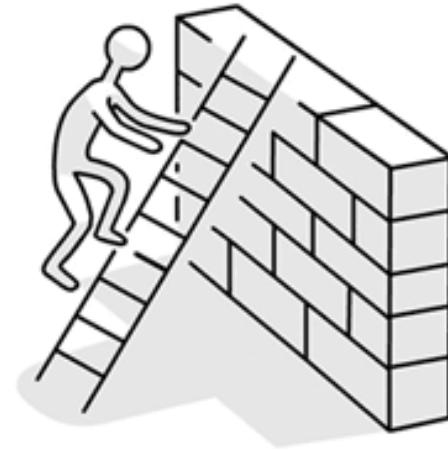
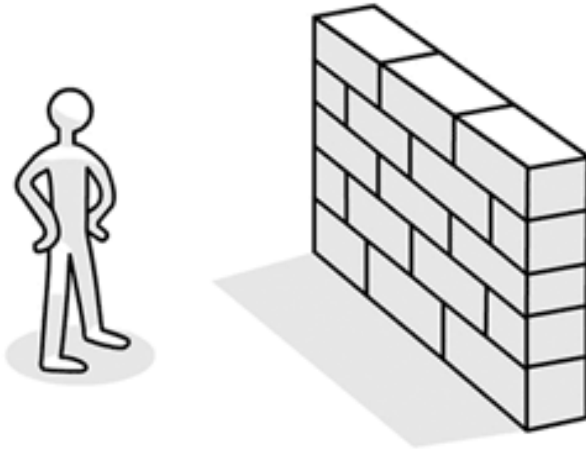
Nous ne pouvons pas nous permettre

- Des infrastructures parallèles
- Rassembler les mêmes données encore et encore
- Sous-optimiser et penser en silo
- INSPIRE a pour sujet le partage transfrontalier:
 - Entre frontières nationales
 - Entre frontières administratives
 - Entre frontières sectorielles
- Et ça a du sens...

Le concept – une fenêtre d'information partagée



Obstacles et défis



Obstacles à dépasser ou contourner...

- Finances, budget, allocation de ressources
- Complexité – trop élevée et chère et difficile à mettre en oeuvre
- Distance des utilisateurs – pas de besoins – pas de nécessité
- Harmonisation et mise en flux des obligations de rapportage
- Manque de cas d'utilisation pour les communautés extérieures à l'IG
- Gouvernance – agréments, licences...
- Manque de soutien politique
- Faible mobilisation du niveau local
- Nous avons besoin de cas d'utilisation et de modèles économiques – maintenant!

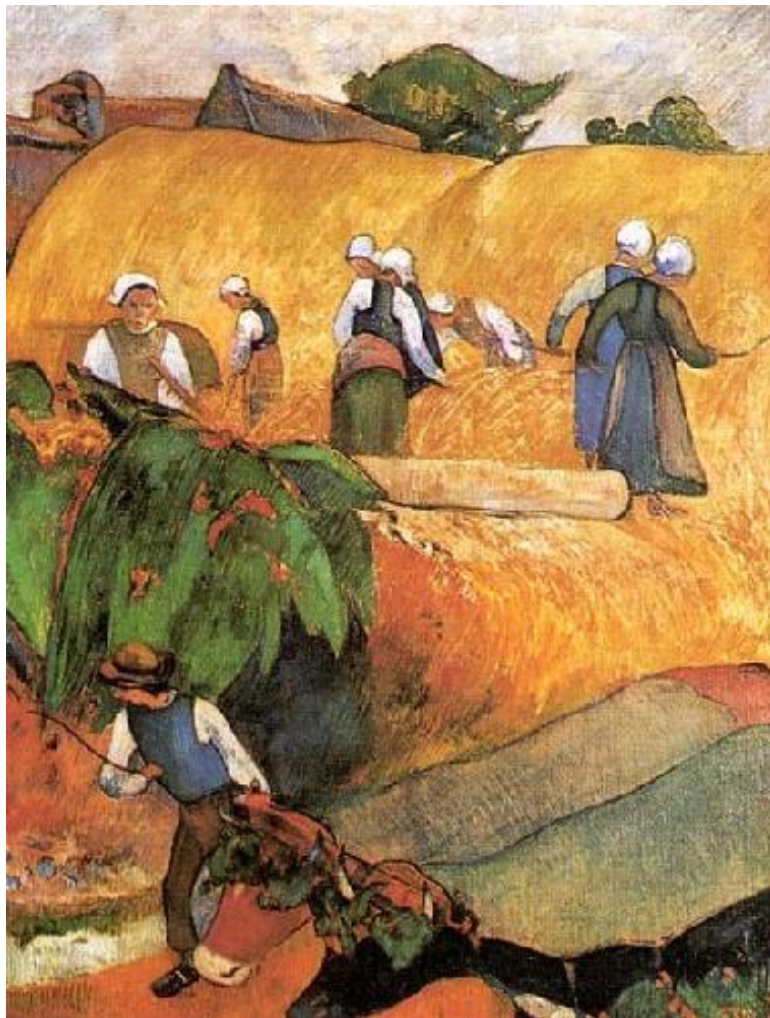
Qu'est-ce qui se passe si....

- Les utilisateurs n'ont pas besoin de données harmonisées?
- Les règles ne rencontrent jamais la vie réelle?
- Les fournisseurs fournissent quelque chose de non nécessaire?

Mais avant de s'en aller, couvert de cendre et d'enterrer INSPIRE

- Nous partageons le même rêve et nous avons la possibilité de le rendre réel
- Il y a déjà des bénéficiaires
- Il y a plus d'une route possible dans les choix devant nous

Les bénéfices au Danemark



- Une conscience croissante de l'importance de l'information géographique
- L'IDG est dans la stratégie de numérisation publique commune
- Reconnaissance des principes et du cadre INSPIRE
- Un bureau de coordination
 - Large représentation multi-sectorielle
 - Montrant la direction pour l'emploi et le développement des IDG et d'INSPIRE
- L'e-administration a embrassé INSPIRE
- Open Data
 - Pour les données basiques [NdT : cadastre, adresses, répertoire SIREN...]
 - Règles de modélisation
 - Normes et méthodes
- A venir
 - INSPIRE en soutien à la gestion de l'environnement
 - Rapportages européens
 - Coopération renforcée avec les points focaux nationaux [NdT : pour l'environnement]

Mais nous devons chevaucher plusieurs montures en même temps



Récapitulons

- Nous avons encore beaucoup à faire dans les Etats
- Allons rencontrer les utilisateurs
 - Passer de “ils doivent avoir besoin de cela” à “de quoi avez-vous besoin”?
- Nous devons collaborer avec d'autres initiatives
 - A tous les niveaux!
 - Local, régional et européen (programme pour l'e-administration)
- Besoin de résultats et de bénéfices prouvés
 - Nous devons collaborer sur les actions pilotes européennes et des démonstrateurs
 - Nous avons besoin de davantage de recherche sur les modèles économiques et la réalisation de bénéfices

Récapitulons (suite)

- Appui politique au plus haut niveau – comment faire pour qu'INSPIRE importe
 - Arrêtons de dire comment et quoi – dites-leurs pourquoi
- La vitesse du changement autour d'INSPIRE
 - Nous devons lever les yeux de nos schémas et faire face à la réalité
 - Nous devons agir avant d'être pleinement conforme
- Nous devons ouvrir nos IDG en silo et inviter les autres à définir d'autres possibilités et besoins utilisateurs
 - Les utilisateurs ne vivent pas dans nos silos
 - La croissance et la valeur reposent autre part

INSPIRE est ce que nous
en ferons

Merci de votre attention





Danish Ministry of the Environment
Agence danoise des données géographiques

Ulla Kronborg Mazzoli
Responsable de la politique fonctionnelle et
de la gouvernance
Point de contact INSPIRE

Rentemestervej 8
DK-2400 Copenhagen NV
Denmark
Phone: +45 72 54 50 00
E-mail: kms@kms.dk
www.kms.dk

