

# **PRÉSENTATION DU PROGRAMME DE SERVICE PUBLIC 2015 DE L'IGN**

**Commission Animation territoriale – CNIG – 31/03/2015**

**Marie-Louise ZAMBON – IGN**  
**(chef du service des programmes à la direction des programmes civils de l'IGN)**

# PLAN DE LA PRÉSENTATION

---

- D'OÙ VIENT-ON ? (BILAN 2014)
- PROGRAMME 2015 : PRINCIPES
- DES RÉFÉRENTIELS D'AUTORITÉ (QUELQUES EXEMPLES)
- DES SERVICES (QUELQUES EXEMPLES)
- CONCLUSION

# D'OÙ VIENT-ON ? (BILAN 2014)

# BILAN DU PROGRAMME 2014 1/2

## QUELQUES FAITS MARQUANTS

### ■ REGISTRE PARCELLAIRE GRAPHIQUE (RPG), EN APPUI À LA POLITIQUE AGRICOLE COMMUNE

- Demande du MAAF en juillet 2014
  - amélioration géométrique et enrichissement des données du RPG
  - Impacts sur le programme 2014 (réfection de la cartographie 1:25 000 et de l'altimétrie, mise à jour des composantes topographiques et parcellaires, industrialisation d'outils)

### ■ RÉFÉRENTIEL À GRANDE ÉCHELLE (RGE)

- Ortho-image :
  - [Poursuite de la mutualisation avec les acteurs locaux](#) ; maîtrise des délais délicate
  - Nouvelle version pour 56 départements ; tous les départements couverts par des données de 2011 à 2014
- Parcellaire :
  - Mise à jour de la BDParcellaire (report en 2015 de 8 départements)
- Adresse et topographie :
  - Mise à jour en continu réalisée (terrain et exploitation des données des partenaires)
  - En complément : restitution photogrammétrique systématique des PVA (fin de l'exploitation des PVA 2013 reporté en 2015)

### ■ INVENTAIRE FORESTIER NATIONAL

- [évolution de la méthode d'inventaire : première étape \(deuxième étape en 2015\)](#)

# BILAN DU PROGRAMME 2014 2/2

## ■ DE NOUVEAUX RÉFÉRENTIELS

- Occupation du sol à grande échelle : démarrage lent (un seul et premier partenariat régional en 2014)
- Première couche nationale SPOT6/7 millésimée 2014, mise à disposition sur le Géoportail
- Référentiel 3D national (pilotage IGN, partenariats locaux) : travaux de spécifications

## ■ AUTRES EXEMPLES D'APPUI AUX POLITIQUES PUBLIQUES

- Aide à la prévision des inondations : des acquisitions aériennes lors d'inondation
- DICT: groupe de travail plan corps de rue simplifié (CNIG)
- Finalisation de la V1 du Géoportail de l'urbanisme (ouverture en 2015)

## ■ DES SERVICES

- Géoportail et geoservices : enrichissement des fonds, amélioration des fonctionnalités (géocodage), améliorations visant à améliorer la capacité à répondre aux besoins généraux en s'inscrivant dans la mutualisation des infrastructures
- Nouvelle version du service carte à la carte
- Amélioration des délais de diffusion (réduction de 3 mois)

## ■ DES EXPÉRIMENTATIONS

- Premiers projets *IGNfab*, acquisitions terrestres et aériennes sur l'agglomération d'Aurillac

# **PROGRAMME 2015 : PRINCIPES**

# PROGRAMME 2015

## ■ PRINCIPES

- Mieux répondre aux politiques publiques
  - Coordination locale, via les comités régionaux de programmation (CRP)
  - Coordination nationale, avec les acteurs nationaux (accords-cadres, conventions)
  - Soutien à l'innovation

## ■ PLAN DU DOCUMENT

- L'information géographique et forestière au service des politiques publiques (5 pages)

### ▪ Annexes

- Bilan des CRP
- Bilan des rencontres bilatérales avec les acteurs nationaux
- Référentiels d'autorité

Exemples : partenariats ortho, démarrage BAN, parcellaire et RPCU, un nouveau référentiel 3D national

### ▪ Services

Exemples : Géoportail et géoservices, Géoportail de l'urbanisme et Espace Loisirs

### ▪ Recherche et innovation

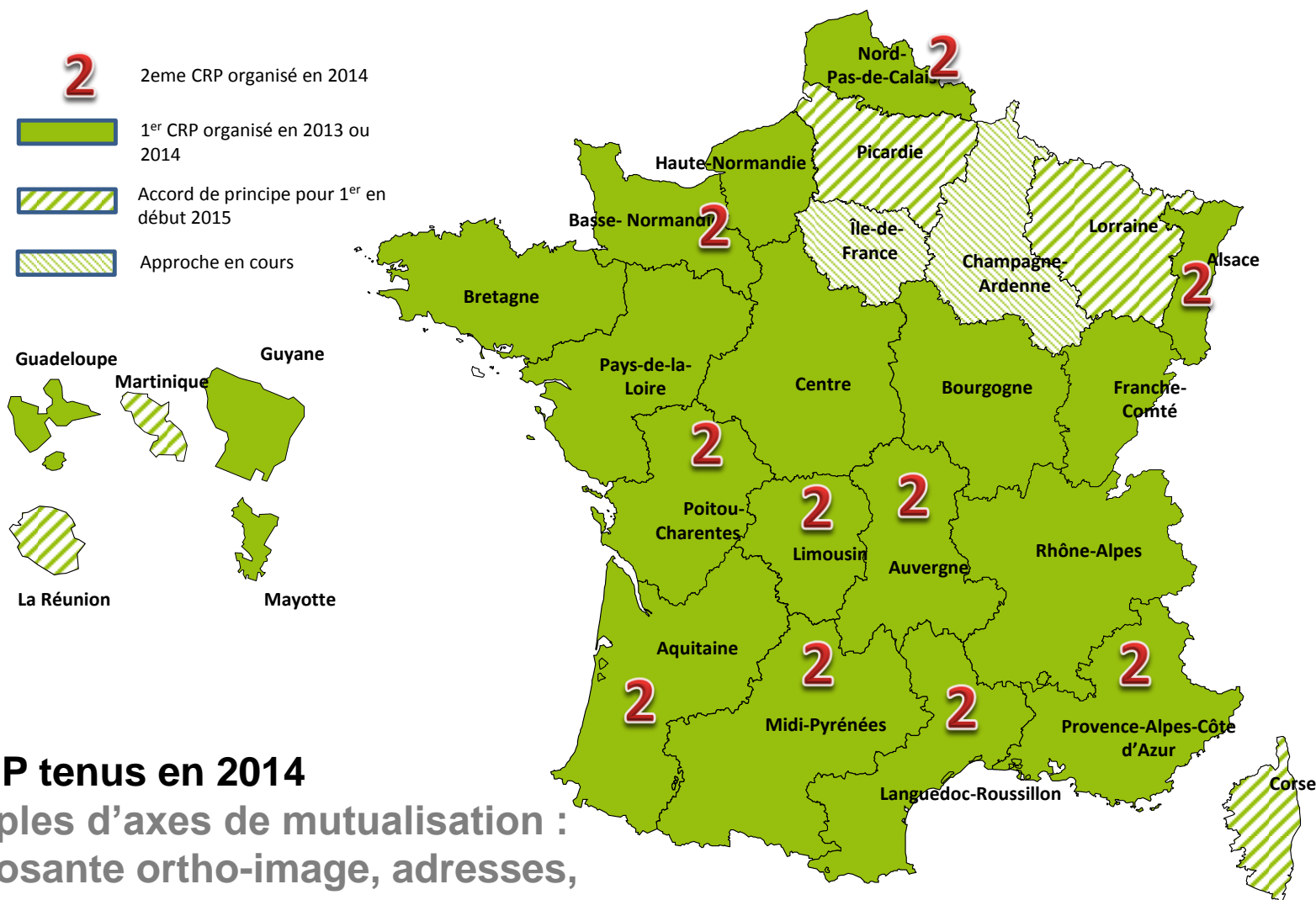
Exemples : IGNfab, expérimentation ERP (établissements recevant du public)

## Table des matières

Table des matières.....	2
Introduction.....	3
L'information géographique et forestière au service des politiques publiques.....	5
Annexes.....	10
Bilan des comités régionaux de programmation (CRP).....	11
Bilan des rencontres bilatérales avec les acteurs nationaux.....	14
Référentiels d'autorité.....	16
La composante ortho-image du RGE.....	17
La composante parcellaire du RGE.....	29
La composante topographique du RGE.....	33
La composante adresse du RGE.....	40
Altimétrie.....	42
Des référentiels images complémentaires au RGE.....	47
Référentiels vecteurs à moyenne échelle, européens.....	50
Une nouvelle génération de référentiel : le référentiel 3D national.....	51
Géodésie.....	53
Inventaire forestier national.....	55
Suivi temporel des habitats forestiers.....	58
Occupation du sol à grande échelle (OCS GE).....	60
Référentiel géographique forestier (BD Forêt).....	62
Couches végétation et vignes du RGE.....	64
Cartographie des végétations de France.....	65
Cartographie de base 1 :25 000.....	67
Cartographie générale 1 :100 000.....	72
Cartographie aéronautique.....	73
Pyramides cartographiques - SCAN Express et PYRAMIDE PLAN IGN.....	74
Autres fonds cartographiques et travaux d'impression.....	76
Travaux d'impression.....	79
Conservation du patrimoine.....	81
Données historiques.....	82
Services.....	86
Géoportail et géoservices.....	87
Mise en œuvre de la directive INSPIRE.....	91
Services Carte à la carte.....	93
Diffusion.....	94
Accompagnement et conseil.....	97
Registre parcellaire graphique (RPG).....	100
Géoportail de l'urbanisme.....	102
Espace Loisirs.....	103
Système d'information nature et paysage (SINP).....	105
Zonages réglementaires.....	107
Edugeo (et Tactiléo).....	109
Services d'analyse du territoire : le projet SimDD.....	111
Recherche et innovation.....	113
Travaux de recherche.....	114
IGNfab : incubation, accélération de projets innovants.....	116
Prototypage d'une couche d'artificialisation des sols.....	119
L'expérimentation ERP (établissements recevant du public).....	120
Vers un nouveau référentiel : le plan de corps de rue simplifié (PCRS).....	121
Prototype du véhicule Stéréopolis.....	124



# CONTRIBUTION DES COMITÉS RÉGIONAUX DE PROGRAMMATION (CRP) AU PROGRAMME 2015



**14 CRP tenus en 2014**

Exemples d'axes de mutualisation :  
composante ortho-image, adresses,  
altimétrie, OCS GE, ref3Dnat

# CONTRIBUTION DES ACTEURS NATIONAUX AU PROGRAMME 2015

- **EN COMPLÉMENT DES MISSIONS DE L'IGN, DES PARTENARIATS**
  - Des accords cadres ou des projets d'accord cadre, des conventions, des groupes de travail
- **MINISTÈRES - MEEDE ET MAAF (TUTELLES)**
  - Exemples : cartographie des végétations (convention CARHAB), SINP (convention), travaux Géoportail de l'urbanisme, prise de vues en urgence inondations, RPG (accord cadre), base de données incendie de forêt, amélioration de la diffusion des référentiels IGN (groupes de travail)
- **AUTRES MINISTÈRES / SERVICES DU PREMIER MINISTRE**
  - Exemples : Edugéo, démarrage RPCU (convention DGFIP), travaux SGMAP DISIC Etalab (BAN, urbanisation des SI)
- **ÉTABLISSEMENTS PUBLICS**
  - Exemples : ONEMA (BDCarthage, BDTopage), BRGM, ONF

# RÉFÉRENTIELS D'AUTORITÉ (QUELQUES EXEMPLES)

- LE RÉFÉRENTIEL À GRANDE ÉCHELLE (RGE)
- INVENTAIRE FORESTIER NATIONAL
- ALTIMÉTRIE
- OCCUPATION DU SOL À GRANDE ÉCHELLE

# RÉFÉRENTIELS D'AUTORITÉ 1/ (QUELQUES EXEMPLES)

- RÉFÉRENTIEL À GRANDE ÉCHELLE (RGE) – 1/2
  - Ortho-image
    - [Poursuite de la mutualisation avec les acteurs locaux](#) ; en l'absence de partenariat, renouvellement de la composante socle (50 cm)
    - Acquisitions aériennes (PVA) sur 32 départements
    - Ortho-images de 33 départements (avec des PVA de 2013 à 2015)
  - Parcelaire
    - Mise à jour de la BDParcelaire (19 départements au moins)
    - [Démarrage de la RPCU \(6 départements\)](#)

# RÉFÉRENTIELS D'AUTORITÉ 2/ (QUELQUES EXEMPLES)

- RÉFÉRENTIEL À GRANDE ÉCHELLE (RGE) 2/2
  - Topographie
    - Mise à jour en continu (terrain et exploitation des données des partenaires)
    - En complément : restitution photogrammétrique systématique des PVA (fin de l'exploitation des PVA 2013, exploitation des PVA 2014)
    - Démarrage des travaux BDTopage (ONEMA) ; contours IRIS (INSEE)
  - Adresse
    - Mise à jour en continu (terrain et exploitation des données des partenaires) et amélioration de la qualité
    - Projet BAN (base adresse nationale) avec La Poste, Etalab, OSM France : système collaboratif, avec des outils pour les communes

# RÉFÉRENTIELS D'AUTORITÉ 3/ (QUELQUES EXEMPLES)

## ■ INVENTAIRE FORESTIER NATIONAL

- **Poursuite de l'évolution de la méthode d'inventaire** (première étape en 2014)
  - optimisation, amélioration de la qualité des résultats, collecte de davantage de données sur les points retours
- Mission complémentaire :
  - **Suivi temporel** des habitats forestiers (commande MEDDE)

## ■ ALTIMÉTRIE

- Principes : fin de la réfection 2016
  - Reste 298 000 km<sup>2</sup> à produire en métropole (sur 560 000 km<sup>2</sup>)
    - Lidar massifs forestiers : 57 000 km<sup>2</sup>
    - Corrélation : 172 000 km<sup>2</sup>
    - Intégration de données partenaires : 69 000 km<sup>2</sup>
  - En 2015 : objectifs 138 200 km<sup>2</sup>

# RÉFÉRENTIELS D'AUTORITÉ 4/ (QUELQUES EXEMPLES)

- OCCUPATION DU SOL À GRANDE ÉCHELLE
  - Principes : production si partenariat
  - Production de la 1<sup>ère</sup> région (Midi-Pyrénées)
  - Démarrage Pays-de-la-Loire
  - Autres régions en fonction des partenariats

## **SERVICES (QUELQUES EXEMPLES)**

- ACCOMPAGNEMENT MAAF : RPG
- LE GÉOPORTAIL ET LES GÉOSERVICES
- DES SERVICES « CARTE À LA CARTE »
- LE GÉOPORTAIL DE L'URBANISME
- L'ESPACE LOISIRS
- LE SERVICE EDUGÉO
- LE PROJET DE SERVICE SIMDD
- LE PROJET DE PORTAIL DES DONNÉES HISTORIQUES



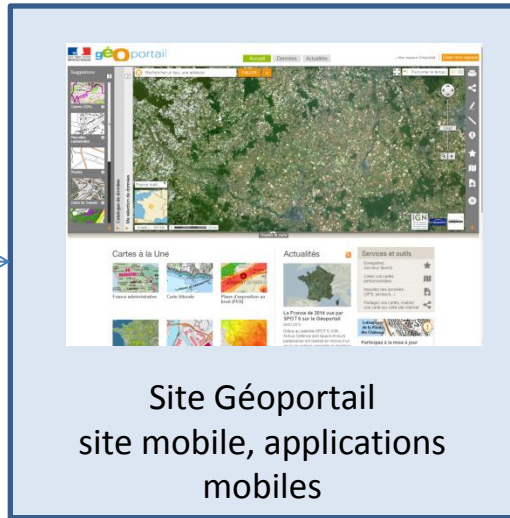
# APPUI À LA POLITIQUE AGRICOLE COMMUNE : RPG

## ■ REGISTRE PARCELLAIRE GRAPHIQUE (RPG)

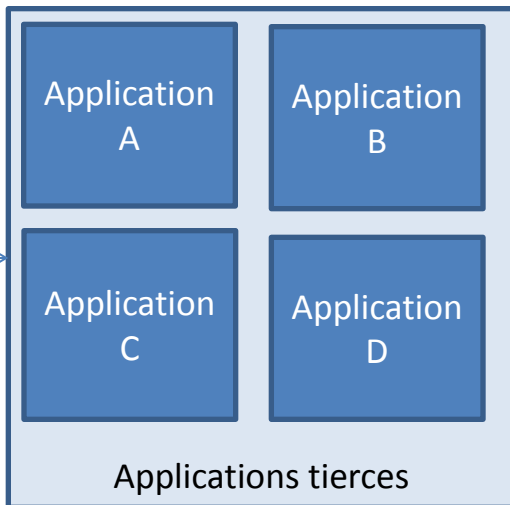
- Demande du MAAF en juillet 2014
- Amélioration géométrique des îlots du RPG : février 2015
- Constitution de nouvelles couches d'information (surfaces non agricoles dans ou adjacents aux îlots, surfaces d'intérêt écologique) : mars et mai 2015

# LE GEOPORTAIL : LE SITE, LES API ET GÉOSERVICES

30 % des utilisations



70 % des utilisations



API ET GEOSERVICES

*Infrastructure du Géoportail*

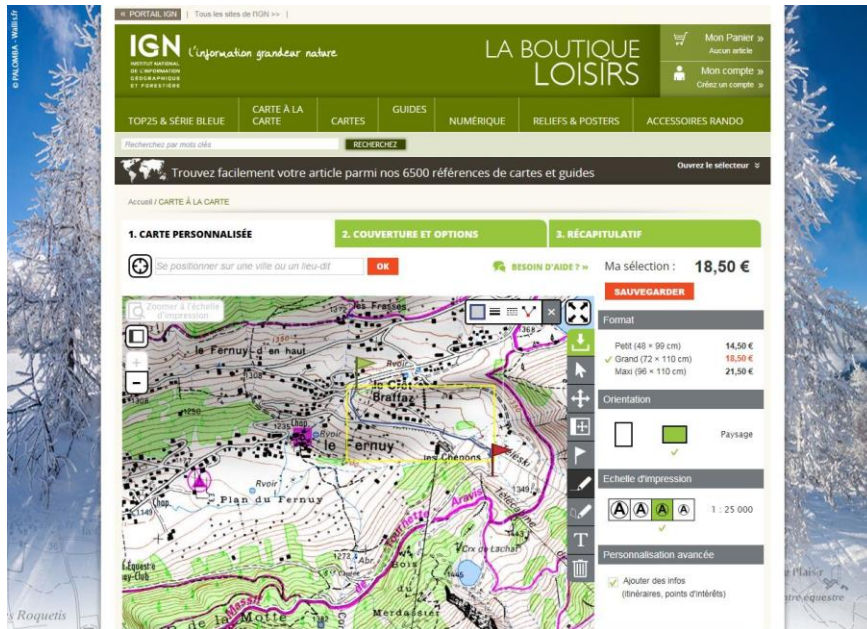


À retenir :

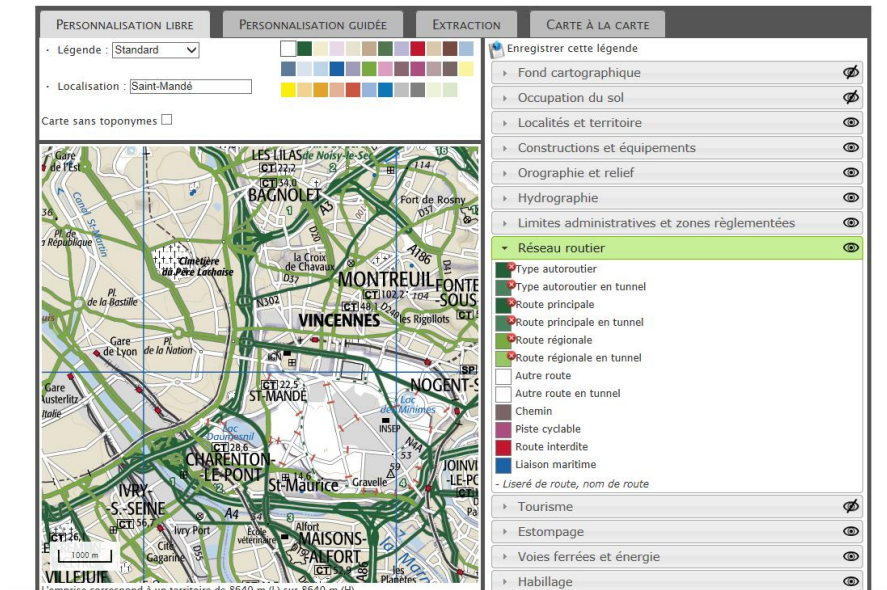
- Mutualisation des systèmes d'information
- Accès aux référentiels géographiques faisant autorité
- Un catalogue de géoservices de référence qui s'étend
- Opéré dans des conditions maîtrisées
- Interopérabilité INSPIRE

# SERVICES CARTE À LA CARTE

## ■ 2015 : AUTOUR DE LA PERSONNALISATION DE CARTES



pour le grand public  
ouverture sur la boutique loisirs IGN en  
décembre 2014



version bêta d' un geoservice de personnalisation  
(fond SCAN Express)

# GÉO-PORTAIL DE L'URBANISME



## Géoportail de l'Urbanisme

🏠 [Comment ça marche ?](#) [Cartographie](#) [Recherche avancée](#) [A propos](#)

➔ [Connexion / Inscription](#)

Oops, vous venez d'arriver sur un site en construction. Les données contenues sur ce site ont une valeur indicative, en aucun cas une valeur juridique.

📍 41100 Vendôme



+ rechercher par parcelle

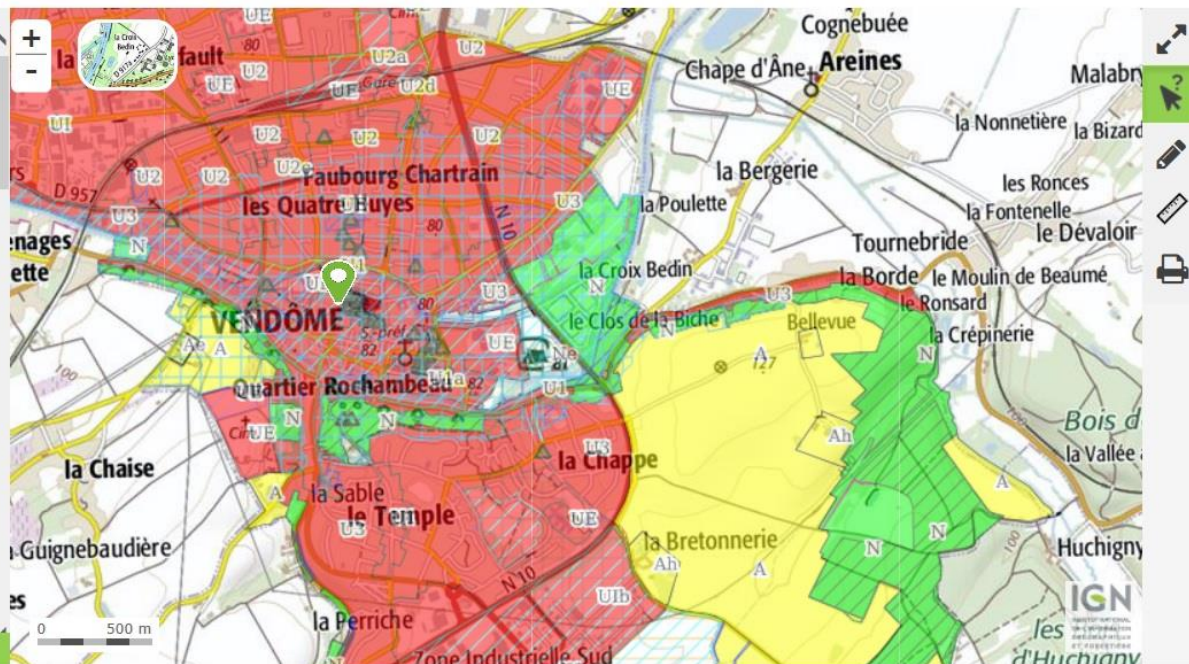


VENDÔME (41269)

### DOCUMENTS D'URBANISME

Zone couverte par le Plan Local d'Urbanisme (PLU) de la commune de Vendôme, approuvé le 25/09/2013.

- 📄 Zone classée **U, Urbanisé**, en application du règlement d'urbanisme.
- 📄 Zone classée **U, Urbanisé**, en application du règlement d'urbanisme.
- 🕒 Zone classée **Élément de paysage** (bâti et espaces), de patrimoine, point de vue à protéger, à conserver, en application du règlement d'urbanisme.
- 🕒 Zone classée **Secteur comportant des orientations d'aménagement et de programmation**, en application du règlement d'urbanisme.



# L'ESPACE LOISIRS

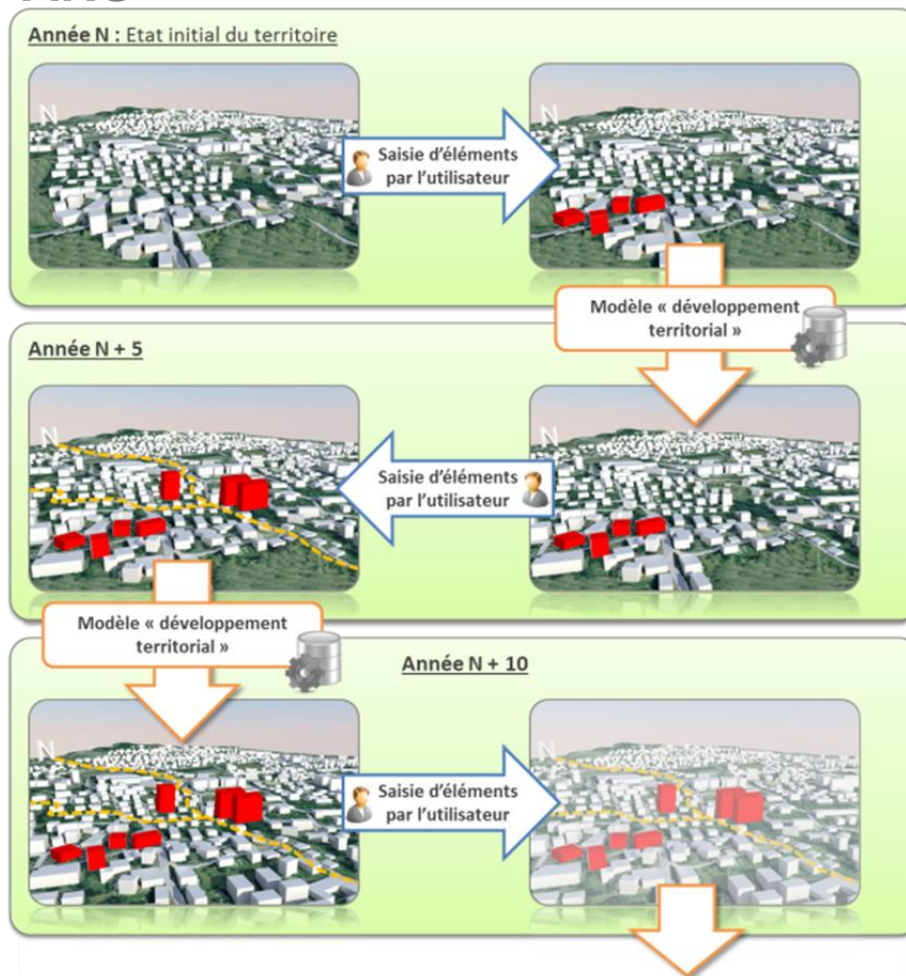
- VALORISER LES TERRITOIRES AU TRAVERS LES ACTIVITÉS NATURE

The screenshot shows the IGN L'ESPACE LOISIRS website. At the top, there is a navigation bar with 'LE PORTAIL IGN', 'TOUS LES SITES IGN', 'MON COMPTE | Créer un compte', 'MON PANIER : 0 articles', and 'EN'. Below this is the main header with the IGN logo and 'L'ESPACE LOISIRS' in large letters, followed by 'La référence pour vos activités nature'. A search bar with 'Rechercher par mots clés' is also present. A horizontal menu below the header includes 'PARCOURS', 'POINTS D'INTÉRÊT', 'COMMUNAUTÉS', 'ABONNEMENTS & SERVICES', and 'BOUTIQUE LOISIRS'. The main content area features a large image of a rocky coastline with trees and the text 'NOTRE SÉLECTION DE RANDONNÉES AU BORD DE L'EAU' and 'Banyuls-sur-mer, la côte de granit rose de Trégastel, le tour du lac de Serre-Ponçon, ...'. A 'DÉCOUVRIR LA SÉLECTION »' button is below the text. On the right side, there is a search filter panel titled 'RECHERCHER...' with tabs for 'PARCOURS' and 'POINTS D'INTÉRÊT'. It includes a 'LIEU' search box with the example 'Paris, Ile-de-France', a 'CATÉGORIES DE LOISIRS' section with icons for various activities, a 'DISTANCE (km)' slider set between 10 and 25, a checkbox for 'Uniquement les parcours labellisés', and a 'RECHERCHER LES PARCOURS' button. A '+ DE CRITÈRES ? »' link is at the bottom of the filter panel.

Printemps 2015

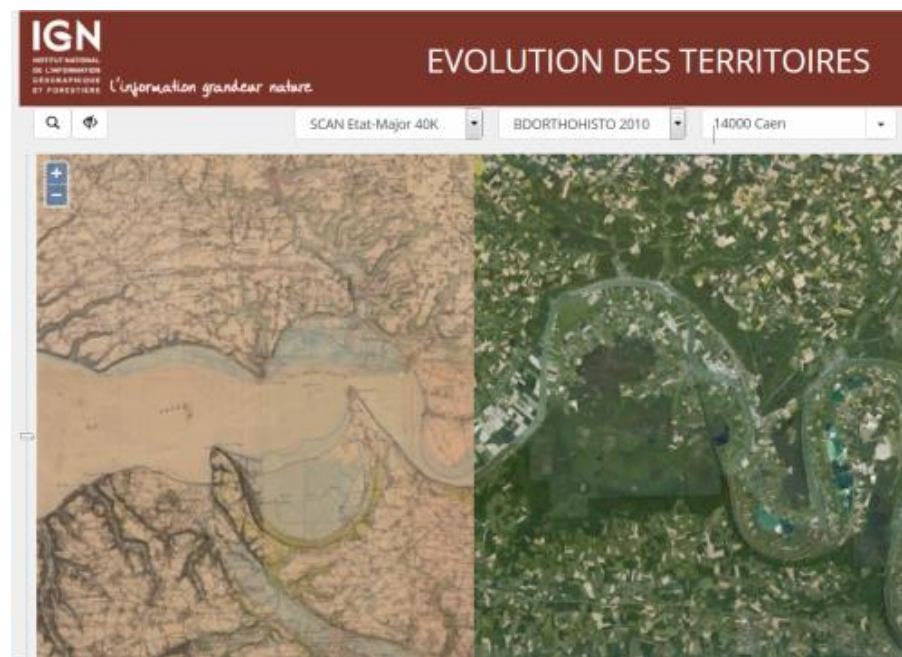
# PROJET SIMDD

- ANALYSE ET SIMULATION DE L'ATTRACTIVITÉ DES TERRITOIRES
- PROJET SUR 3 ANS



# PORTAIL DE DONNÉES HISTORIQUES

- VERSION BÉTA EN PRÉPARATION



# CONCLUSION



# PUBLICATION DU PROGRAMME 2015

---

- APPROBATION DU 2015

- par le Conseil d'administration de l'IGN (20 mars 2015)

- PUBLICATION SUR LE SITE DE L'IGN

- <http://www.ign.fr/institut/publications/programme-service-public>

**MERCI DE VOTRE ATTENTION**