

LE PARTENARIAT IDG-FLANDRES

INFRASTRUCTURE DE DONNEES GEOGRAPHIQUES DES FLANDRES



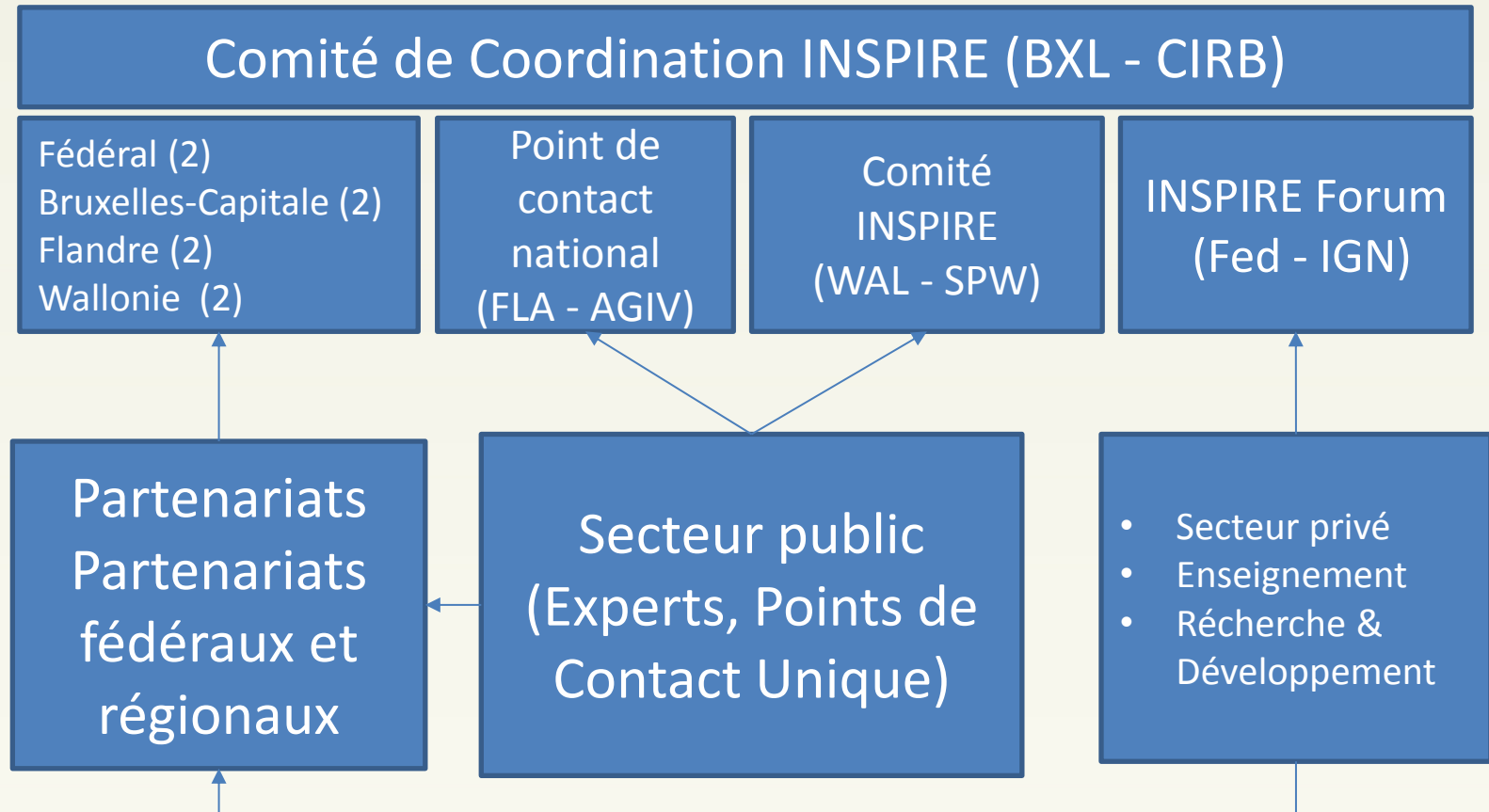
**Commission animation
territoriale du CNIG**

31/03/2015, Paris

Joeri Robbrecht

AGIV

LA COORDINATION NATIONALE MISE EN PLACE POUR INSPIRE



LA COORDINATION NATIONALE ACTIVITÉS

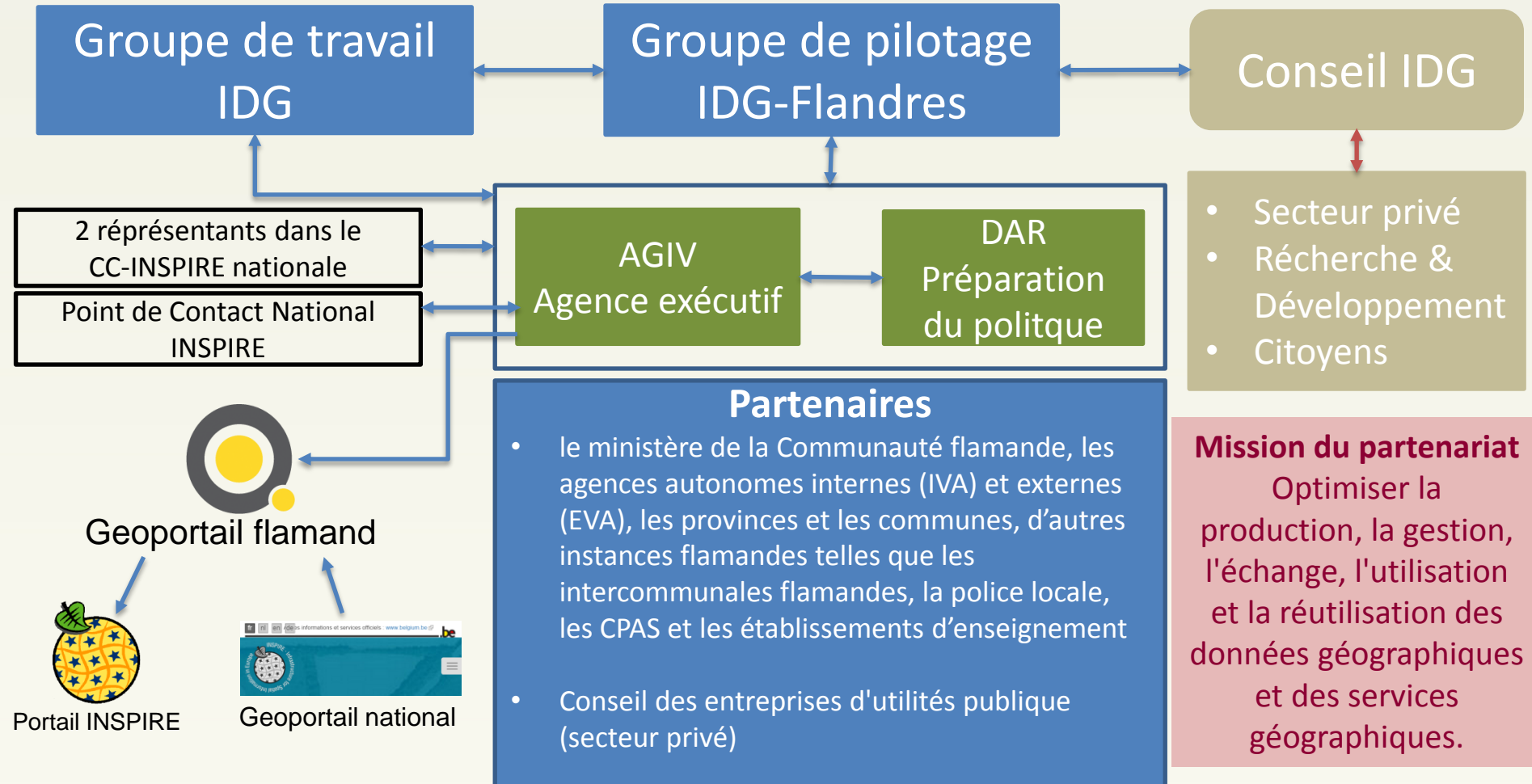
- La coordination entre l'Etat fédéral et les régions pour:
 - une mise en œuvre efficace de la directive INSPIRE en Belgique
 - la mise sur pied de l'IDG (infrastructure de données géographiques) belge.
- Portail national
- Group de travail Bâtiments
- Group de travail GT Adresses
- Group de travail BestAddress
- Status Monitoring & Reporting 2014
- Accords de coopération entre l'Etat fédéral et les régions

INTERACTIONS AVEC L'IGN DE BELGIQUE

- Il n'y a pas de base juridique pour la coopération
- Coordination de l'implémentation INSPIRE (CC-INSPIRE)
- Accords de coopération entre l'Etat fédéral et les régions sur l'échange des données
- Réseau permanent de stations GNSS de référence

LA COORDINATION FLAMANDE LE PARTENARIAT IDG-FLANDRES

COORDINATION, PILOTAGE ET ORGANISATION



AGIV, L'ORGANISME EXECUTIF

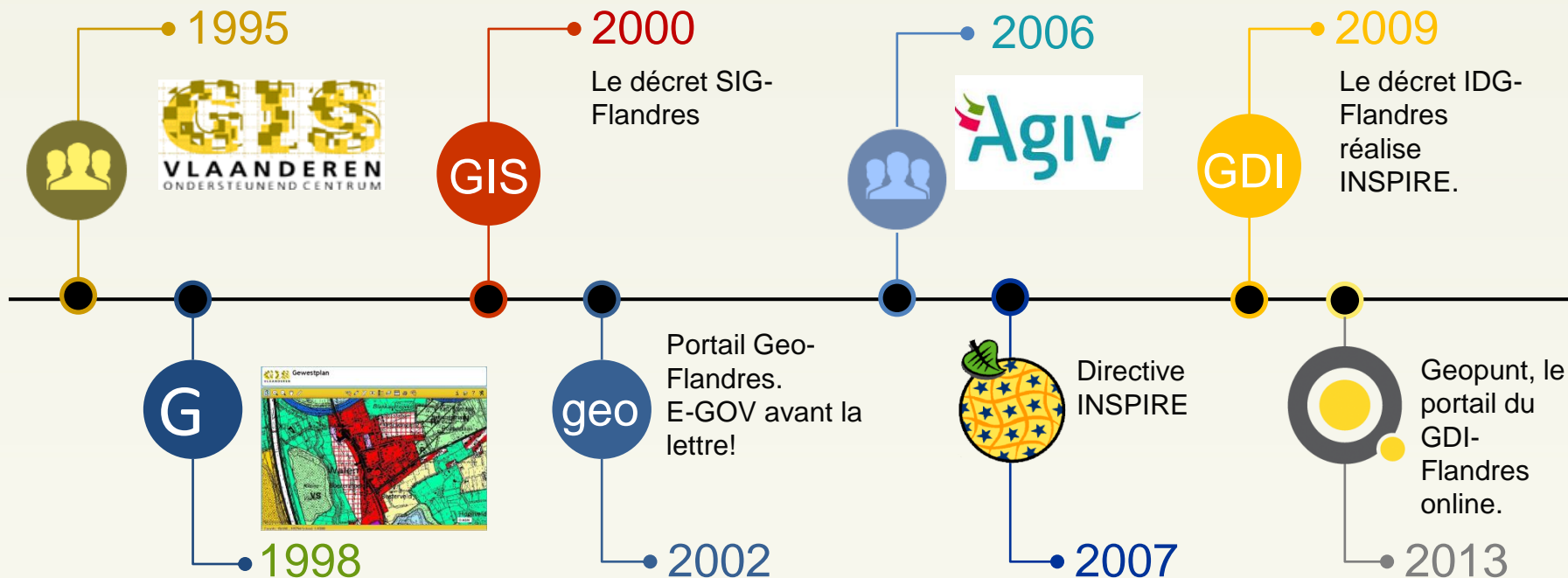
Chargé d'assurer une utilisation optimale des informations géographiques en Flandres

- En collaboration avec ses partenaires, l'AGIV développe l'IDG-Flandres. Nous réalisons des solutions intégrables pour une utilisation efficace des informations géographiques par l'administration publique, les entreprises et les citoyens.
- L'AGIV est responsable de la coordination opérationnelle de l'IDG-Flandres.
- L'AGIV met en œuvre la politique d'innovation des données géographiques et ses résultats.
- L'AGIV apporte son soutien aux partenaires dans la gestion, la publication et l'utilisation de l'information géographique



L'HISTOIRE DE L'IDG-FLANDRES

1995 - 2015



IDG-FLANDRES: MISSION / VISION

Le développement d'une IDG durable et efficace pour et par les gouvernements, les entreprises et les citoyens..

Une infrastructure pour l'information géographique augmente l'applicabilité de l'information, améliore l'actualité, la fiabilité et l'exhaustivité des données et permet de créer une gamme de services pour appliquer les données. A la base de cette infrastructure de données géographiques (IDG) sont les principes suivants:

Collecte unique, utilisation multiple
Un accès simple et durable aux données

LE RESEAU IDG-Flandres

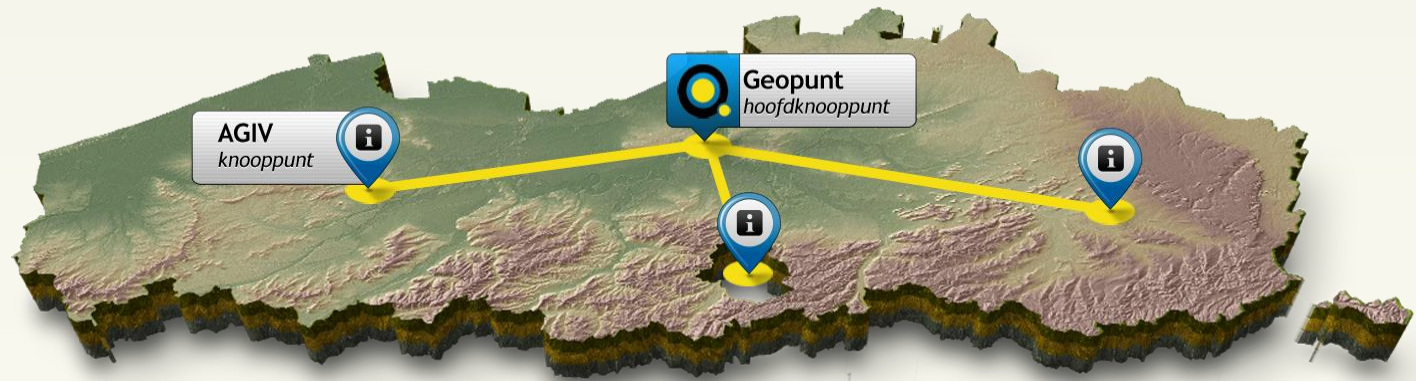
LE PARTENARIAT IDG-FLANDRES

Citoyens

Entreprises

Gouvernement

The screenshot shows the Geopunt website interface. At the top, there is a navigation bar with the 'geo' logo and the text 'Geopunt Vlaanderen'. Below this, there are menu items: 'Kaart', 'Catalogus', 'Voor experts', 'Actualiteit', and 'Over Geopunt'. The main content area features a map of Gent with a search bar containing 'Koningin Maria Hendrikaplein, Gent'. The map is populated with numerous colored dots representing data points. A yellow circle highlights a specific area on the map. On the right side, there is an 'Info' panel with a search filter set to '1 km' and a list of nearby locations. At the bottom of the map, there are logos for 'Municipaliteit van de Vlaamse overheid', 'AGIV', and 'geo'. Below the map, there is a disclaimer: 'Geopunt.be wordt beheerd door het Agentschap voor Geografische Informatie Vlaanderen, Koningin Maria Hendrikaplein 70 bus 110 - 9000 Gent - geopunt@agiv.be - Disclaimer'.

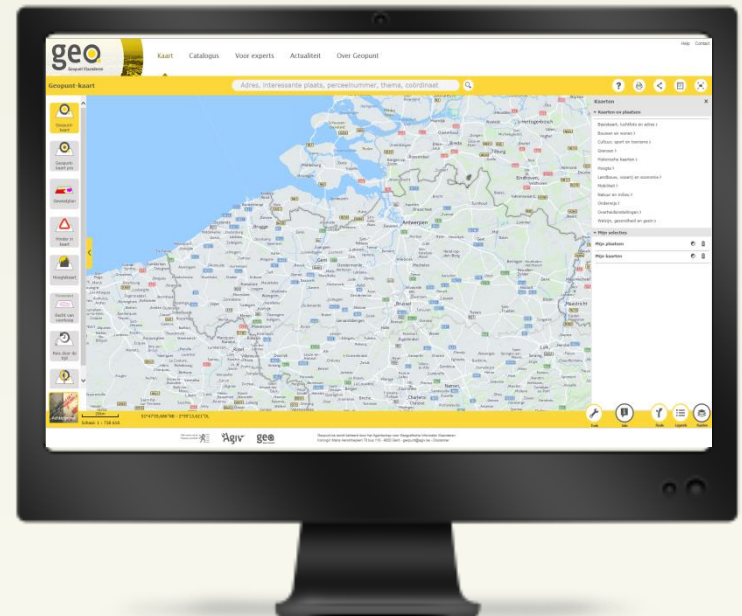


Registres authentiques et autres sources d'information

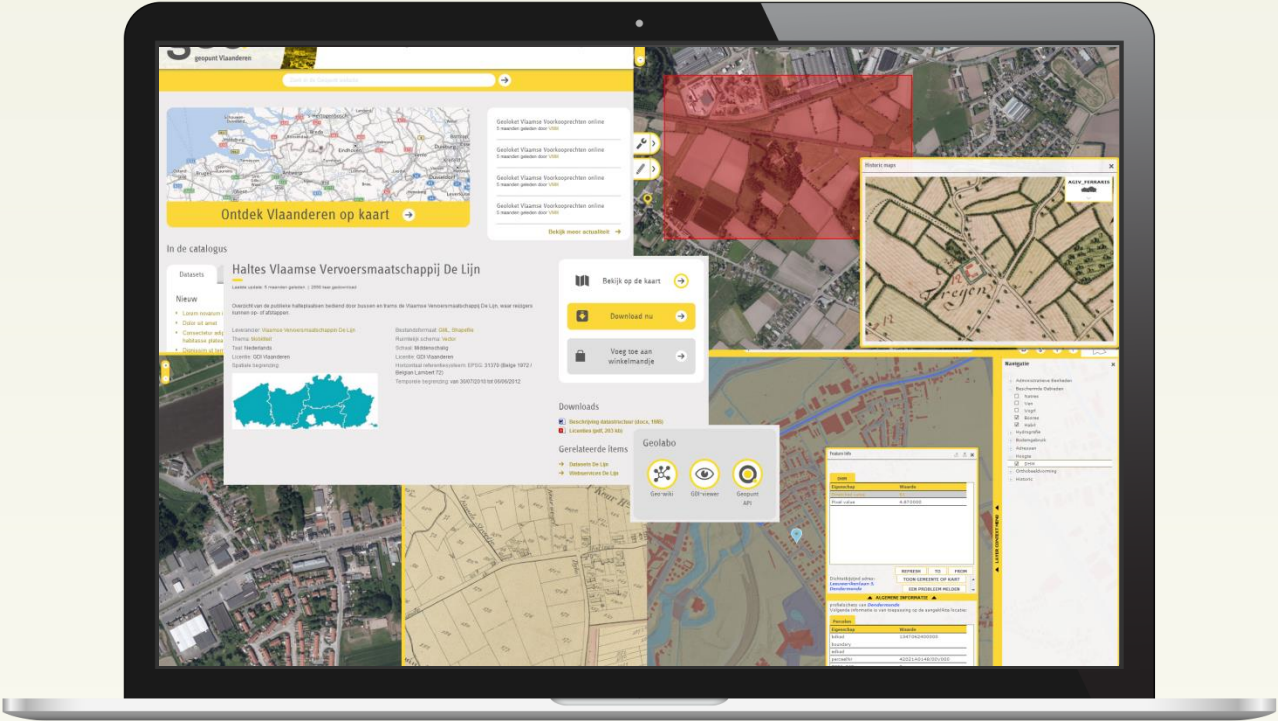
WWW.GEOPUNT.BE GEO POUR TOUS

www.geopunt.be

Le portail Géo-point est la porte d'accès centrale aux informations géographiques du secteur public en Flandres. Le Géo-point permet un accès facile aux données géographiques, à la portée de tous.



GEOPUNT: FILM



LES COMPOSANTS DE **GEO**PUNT



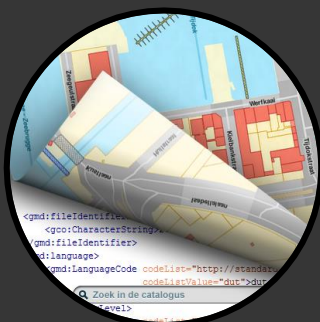
Portail

Accès central aux données



Carte

Géo pour tous



Catalogue

Metadata wijst de weg



Meta-données

Trouver ce qu'on cherche



Données Historiques

Le passé et le présent



Lieux d'Intérêt

Qu'y at-il à proximité?



API

Services prêts à l'emploi.



Données ouvertes

Vers données ouvertes



Amateur ou expert?

Geopunt facilite!



Instruments fait sur mesure

GEOPUNT à LA CARTE

Quelles données?

Lieux d'Intérêt

- Gardes d'enfants
- Ecoles
- Parkings
- Bibliothèques
- ...



Ajouter vos propres données

- Par le catalogue (meta-données)
- Dessiner sur la carte
- Téléchargez KML-fichier
- Service WMS



Géo-compteurs (Apps) sur mesure

- Construire
- Nuisances sur la carte
- Récréation
- Données historiques
- Habiter et Vivre
- ...



Données de référence

- Carte à grande échelle
- Ortho-imagerie
- Adresses, bâtiments, parcelles



Données thématiques

- Usage des sols
- Géologie
- Parcelles agricoles
- Zones à risque naturel
- Régions biogéographiques
- ...



Données historiques

- Ferraris
- Vandermaelen
- Ortho-imagerie
- ...



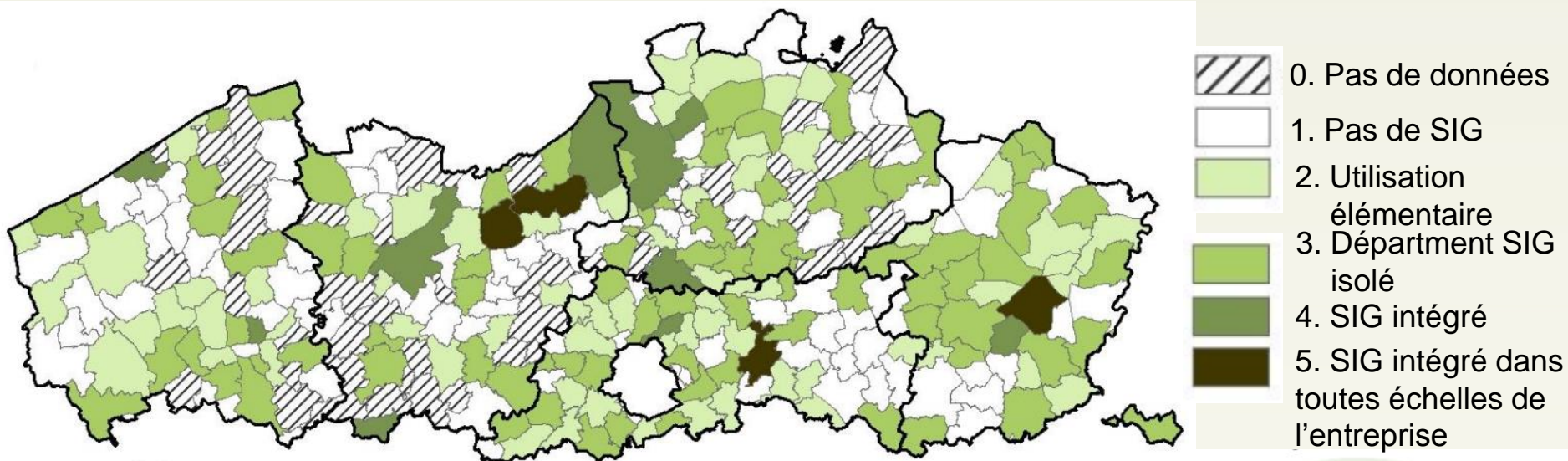
Comblent le fossé entre l'infrastructure et les utilisateurs



Instrumentes et supports faits sur mesure

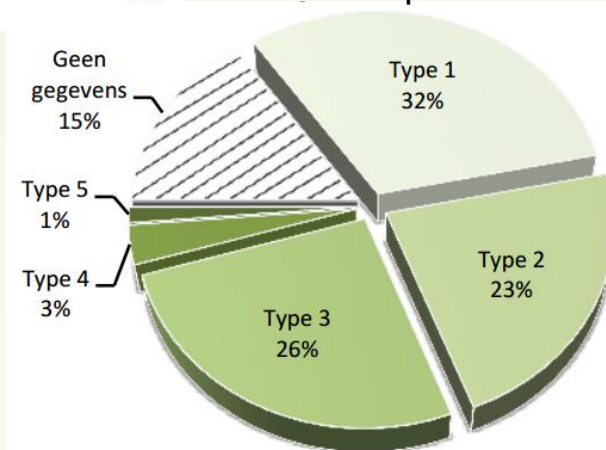
La maturité SIG dans les communes flamandes

Les communes sont très importantes dans le paysage de l'information
Mais 70% d'entre elles sont des Géo-analphabètes! (2012)



Actions:

- Augmenter la maturité SIG, afin qu'elles puissent participer dans l'IDG;
- Réduire les dépenses en fournissant des données, des services et des composants réutilisables;
- Abaisser le seuil pour des autorités locales qui n'ont pas de maturité SIG;
- Faciliter l'intégration des services dans les processus municipaux pour les autorités locales plus matures en fournissant des services ouverts et standardisés.

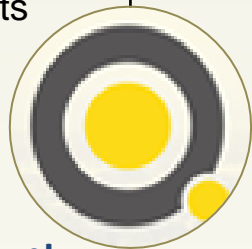


INSTRUMENTS FAIT SUR MESURE

COMBLE LE FOSSE INFRASTRUCTURE - UTILISATEUR

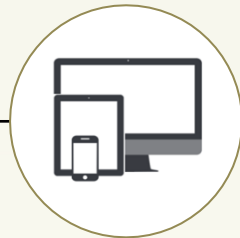
Plug-ins Geopunt

2 extensions gratuites pour QGIS et ArcGIS. Les fonctionnalités et données du portail directement dans vos outils SIG. Pour les débutants SIG, étudiants et utilisateurs avec un petit budget.



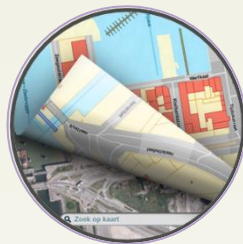
Services web Geopunt

Une large gamme de données (WMS, WMTS, WFS), services de localisation (géolocalisation, hauteur, POI, ...) et services à valeur ajoutée (GIPOD, RVV, ...) sont disponibles pour les intégrateurs comme blocs de construction pour développer des applications.



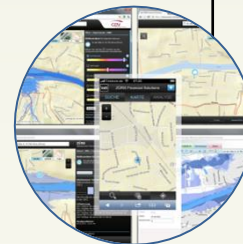
Carte Geopunt

La carte pour le grand public. Tant à des fins professionnelles que pour les personnes qui veulent faire un usage régulier ou occasionnel de Geopunt.



Carte paramétrables

Avec les mini-cartes et des cartes paramétrables URL: des cartes peuvent facilement être partagées et intégrées dans leurs propres sites Web.



FORMATION, SOUTIEN ET UN SUIVI INDIVIDUALISÉ

UN SOUTIEN PERSONNALISÉ

COMBLE LE FOSSE INFRASTRUCTURE - UTILISATEUR

Un Team multidisciplinaire de 16 personnes avec une vue d'hélicoptère de l'organisation:

- assure la liaison entre les clients et les experts, et parle la langue du technicien et du client
- informe les clients sur nos produits et services sur site chez le client
- fournit le soutien de première (call center) ligne (*deuxième=expert, troisième=technique/ICT*)
- détecte les besoins des clients
- Organise et fournit (sur demande ou de sa propre initiative) des cours (grand groupe), des séances d'information, ateliers (sur l'ordinateur), tables rondes, ...
- tester intensivement de nouvelles applications ou services Web

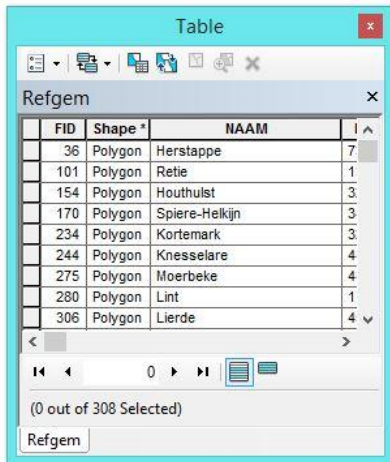
414 initiatives – 3500 participants (2013 et 2014)

Nos gestionnaires des relations sont les ambassadeurs de notre organisation!

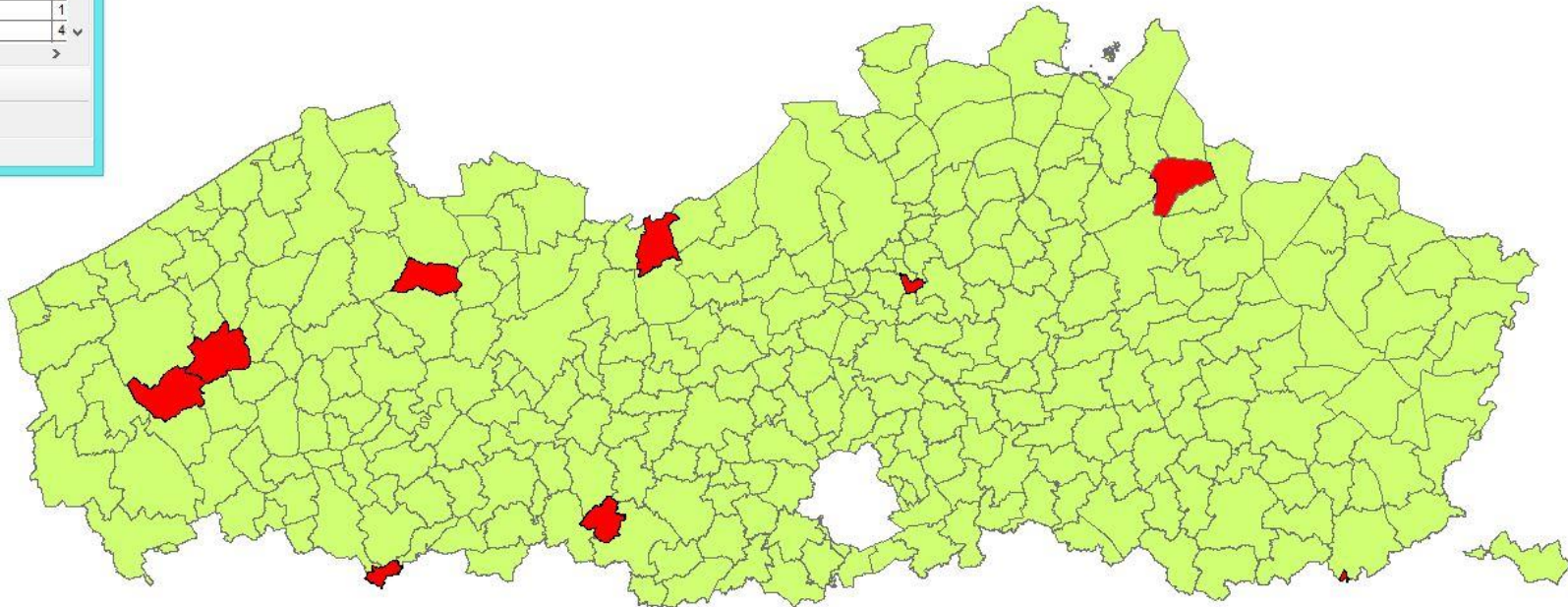


Une approche personnelle pour améliorer la geo-maturité des partenaires, ça marche!

299 des 307 municipalités flamandes ont déjà reçu une formation et un suivi individualisé de l'AGIV.



FID	Shape	NAAM	
36	Polygon	Herstappe	7
101	Polygon	Retie	1
154	Polygon	Houthulst	3
170	Polygon	Spiere-Helkijn	3
234	Polygon	Kortemark	3
244	Polygon	Knesselare	4
275	Polygon	Moerbeke	4
280	Polygon	Lint	1
306	Polygon	Lierde	4



QUESTIONS?

Contactez-nous:

- **contactpunt@agiv.be (info général)**
- **geopunt@agiv.be (info portail)**



geo.
www.geopunt.be

 Follow us on Twitter: @HetAgiv

 Like us on Facebook