

## Réunion du 11 juin 2015

### Présents

Benoit GOURGAND	(Cerema/DTTV)
Hélène LAMBERT	(IGN)
Laure CHANDELIER	(Cerema/PCI AST)
Sylvie GRAS	(IGN)
Laure WATEAU	(Laure Wateau consultant)
Thierry TOUZET	(IGN)
Jacques AUTRAN	(ENSA Marseille/CRIGE PACA)
Claire AJOUÇ	(CRIGE PACA)
Rémy FERRER	(stagiaire CRIGE PACA)
Florence DÉCAUDIN	(CR Nord Pas-de-Calais)
Dominique MESTRESSAT -CASSOU	(ADU Lille Métropole)
Konrad ROLLAND	(SIRS)
Nicolas DEBEY	(EPF Normandie)
Sophie FOULLARD	(IAU IDF)

### Ordre du jour

- Validation CR
- Retours Tests OCS Ge / Fichiers Fonciers
- Modélisation
- Modification document principal
- Validation des postes proposés (demande nouveau postes)
- Présentation expérience OCS Ge PACA
- ...

---

#### Validation du précédent CR

Suite à l'intégration des différents commentaires le CR est validé

*À faire* Envoyer le CR modifié au CNIG

---

#### Tests OCS Ge et fichiers fonciers

Retours sur les Tests OCS Ge / Fichiers Fonciers et suites à donner

##### *Actions à réaliser suite à la dernière réunion*

1. Effectuer un rapide contrôle terrain pour évoluer la pertinence du traitement.
2. Tester la ventilation des informations issues des fichiers foncier directement sur les bâtiments de la BD Topo.

##### *Observation terrain des résultats de test*

Agglo de Rodez dans le GT de suivi sur l'OCS MP.  
– agglomération des bâtiments pas forcément pertinente au regard des

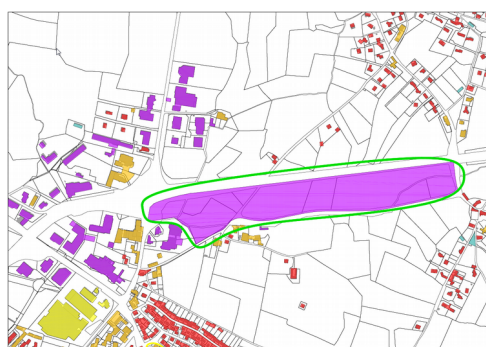
## Groupe National OCcupation du Sol à Grande échelle

informations que l'on souhaite extraire.

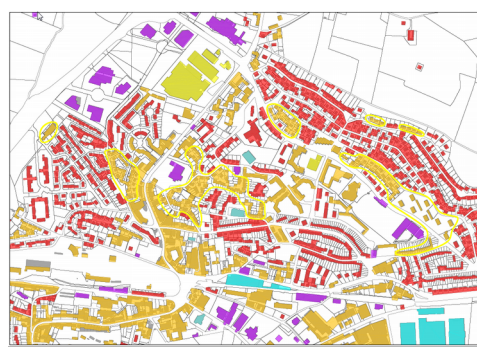
- Confirmation de cas où l'information issue des fichiers fonciers n'est pas forcément correcte.

Voici les différentes explications que l'on peut donner à ces figures :

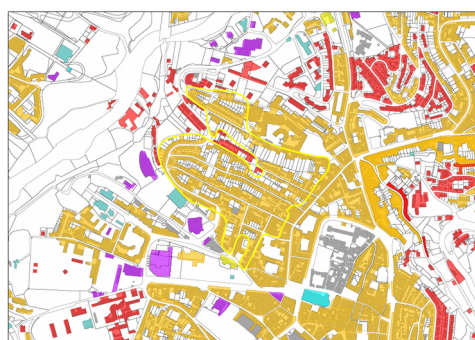
- 2015-06-02 classification bati erreurs 1.pdf : parcelle non bâtie (il s'agit en pratique d'une erreur dans l'OCS GE)
- 2015-06-02 classification bati erreurs 2.pdf : cas de zones classées en mixte alors qu'il s'agit de zones résidentielles
- 2015-06-02 classification bati erreurs 3.pdf : cas de zones classées en mixte, du fait de l'agglomération de grands ensembles de bâtis => en pratique les bâtiments donnant sur certaines artères commerciales sont bien d'activité mixte alors que les bâtiments en arrière (zone détournée en jaune) sont résidentiels
- 2015-06-02 classification bati erreurs 4.pdf : cas de zones classées en mixte alors qu'il s'agit de zones résidentielles
- 2015-06-02 classification bati erreurs 5.pdf : cas de zones classées en mixte alors qu'il s'agit de zones d'activité secondaire ou tertiaire



1



2



3



4



5

**Projection des  
informations Fichiers  
Foncier sur bâtis BD  
Topo**

Les tests ne sont pas finis. Le PCI est en cours de validation de qualification des résultats. Les résultats vous seront communiqués d'ici la fin de semaine prochaine et expliqué lors du COMOR OCS Ge de fin juin.

**Présentation du PCI  
FSF du COMOR**

À diffuser

---

**Modélisation**

Suite à la dernière réunion une mise à jour de la modélisation est proposée.

**Actions à réaliser**

Compléter la modélisation :

- ajouter une table des événements (uniquement sur les corrections - modifications non récupérables) ;
- ajouter une table des sources ;

Finaliser le jeu test

- en utilisant la table des événements ;
- en intégrant les 8 millésimes ;
- en intégrant la nomenclature 4D.

**Remarques sur les  
propositions**

- Changement et/ou modification de définition :
  - Changement de la définition des attributs « millésimeDébut » et « millésimeFin » ;
  - Ajout définition « zone construite » ;
  - Modification définition des zones de seuils ;
  - Ajout illustrations pour les contraintes de recouvrement ;
  - Ajout d'une définition pour les règles de regroupement ;
  - Complément pour les règles de superposition des réseaux.
  -
- Création d'attributs complémentaires :
  - Classe **OccSolGe**

## Groupe National Occupation du Sol à Grande échelle

- « exception raccord » (pour gérer les polygones ne respectant pas les spécifications pour cause de limites extérieures de chantier) ;
- « comblement » (pour gérer les polygones de comblement suite à la création de l'ossature) ;
- Classe **Correction**
  - « commentaire » : explication complémentaire à la correction effectuée ;
  - Ajout d'une occurrence pour traiter les cas de changement de nomenclature ;

---

### Demande d'évolution ou de complément des spécifications

**À faire** Les différentes demande sont a intégrer dans le document :

- lister les postes en première page de chaque dimension ;
- intégrer la liste des types dans la fiche de poste concernée ;
- faire une fiche de poste pour les postes de niveau 1 et 2, absent du document ;
- proposer des tables de correspondance entre CLC et N4D ;
- vérifier le tableau de correspondance entre postes pour la N4D ;
- revoir la définition de « Zones construites »

### Remarques

---

### Proposition de pistes de réflexions

- Proposer une charte graphique pour les premiers niveaux de la nomenclature
- 

---

### Retour expérience OCG Ge du CRIGE PACA

Présentation du travail de Rémy FERRER sur l'intégration de la nomenclature 4D

**Présentation** Travail fait sur l'OCSGe BVA type CLC (constitution au 3000 ème)

## Groupe National Occupation du Sol à Grande échelle

### **Comparaison sémantique**

Matrice de passage de 18 000 cases potentielles.

Sur les 96 postes de PACA :

- 47 postes ont une correspondance
- 47 postes demandent un approfondissement
- 2 postes sans correspondance (exemple tunnels de culture)

Les limites de l'exercice

Exercice fait avec un œil neuf et une assimilation fraîche des nomenclatures

### **Comparaison géométrique**

Voir exemple de l'exercice sur le Bâti. (Rémy a tout fait à la main)

Protocole de comparaison

3 zones aléatoires puis comparaison

**Sentiment** : si demain on doit produire une couche OCS GE avec le document principal c'est quasiment impossible compte tenu du peu d'informations disponibles (si ce n'est le traitement de la tâche Bâti).

Est il possible d'ajouter des compléments d'information pour faciliter la production via un marché (appel d'offre).

Important d'avoir une entrée par l'usage (est ce qu'on le prend en compte ?)

Prochaine réunion à fixer avec un doodle lorsque le remplaçant sera connu