



*L'information grandeur nature*

INSTITUT NATIONAL  
DE L'INFORMATION  
GÉOGRAPHIQUE  
ET FORESTIÈRE

A satellite-style image of Europe and the Mediterranean region, showing the continent's topography and surrounding waters. The text is overlaid on this image.

# Partenariats IGN et Plateformes d'information géographiques

# Le partenariat public/public: un des piliers de la stratégie élaborée en 2013

## Trois axes stratégiques :

- l'IGN, composante de la souveraineté et de l'indépendance nationale ;
- l'IGN, opérateur de référence auprès des différents acteurs publics ;
- l'IGN, producteur de données et de services définis en fonction des besoins et des usages ;

## Quatre activités ou missions structurantes :

- produire des connaissances, des compétences et des novations industrielles, **en propre ou en partenariat/accompagnement** ;
- spécifier, produire ou **agréger des données et des référentiels** faisant autorité ;
- stocker (voire héberger), gérer et diffuser des données multithématiques **produites par l'IGN ou provenant d'autres acteurs** ;
- développer, **en propre ou en partenariat/accompagnement**, des services d'accès aux données, d'aide à la mise en forme et de croisement/traitement de l'information adaptés aux différents usages.

# Les comités régionaux de programmation

## LES OBJECTIFS

- Meilleure prise en compte des besoins locaux
- Travail dans un cadre partenarial
- Mutualisation des investissements publics

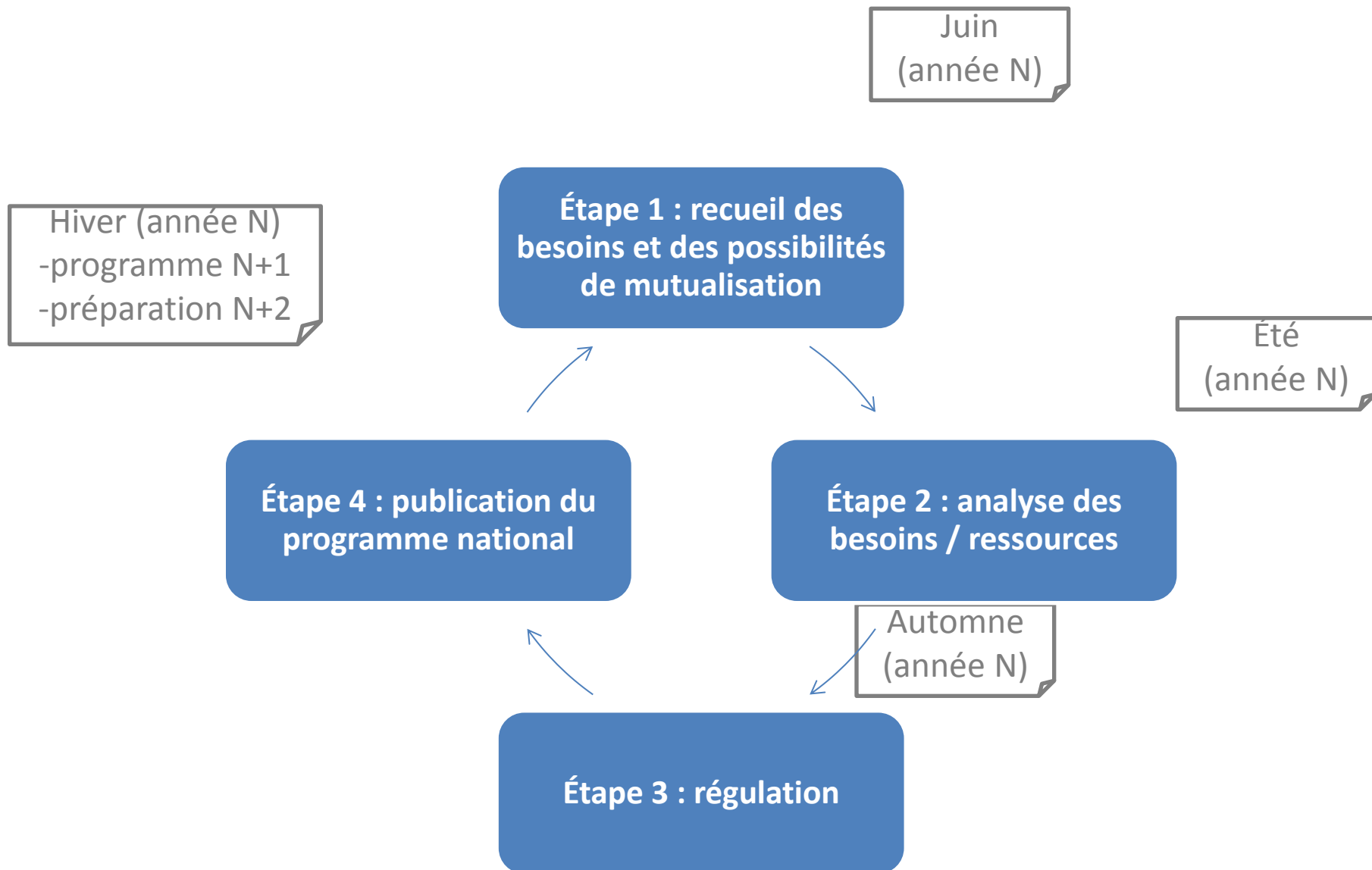
→ L'IGN, opérateur de l'État en appui des politiques publiques

## DANS CHAQUE RÉGION

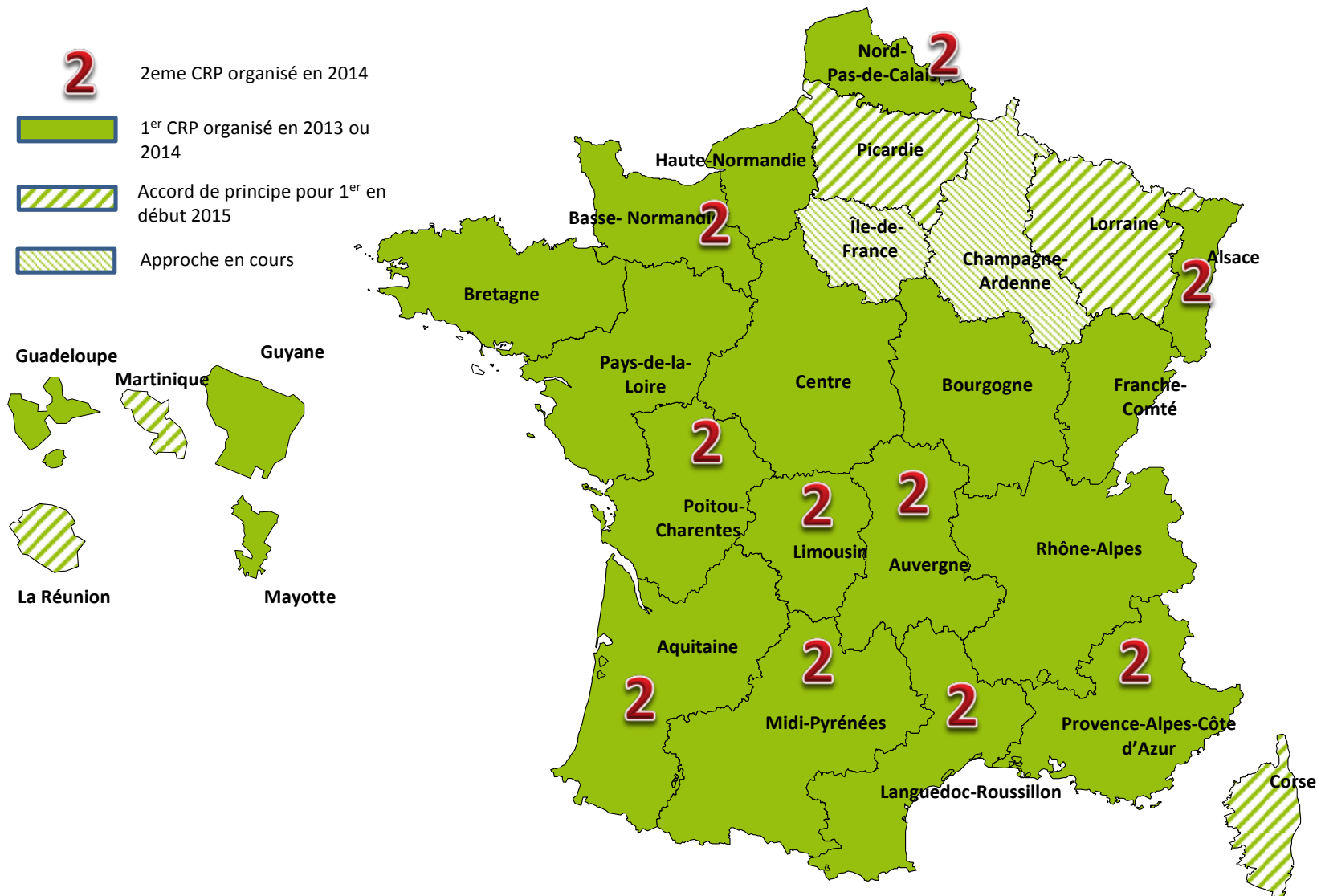
- Mise en place d'un comité régional de programmation
- Travail fondé sur les prévisions de programmes annuels et pluriannuels de l'IGN
- Remontée des besoins exprimés sur les adaptations de ces programmes et sur les enrichissements locaux des référentiels.

→ Démarche initiée dès 2013

# ÉLABORATION DU PROGRAMME



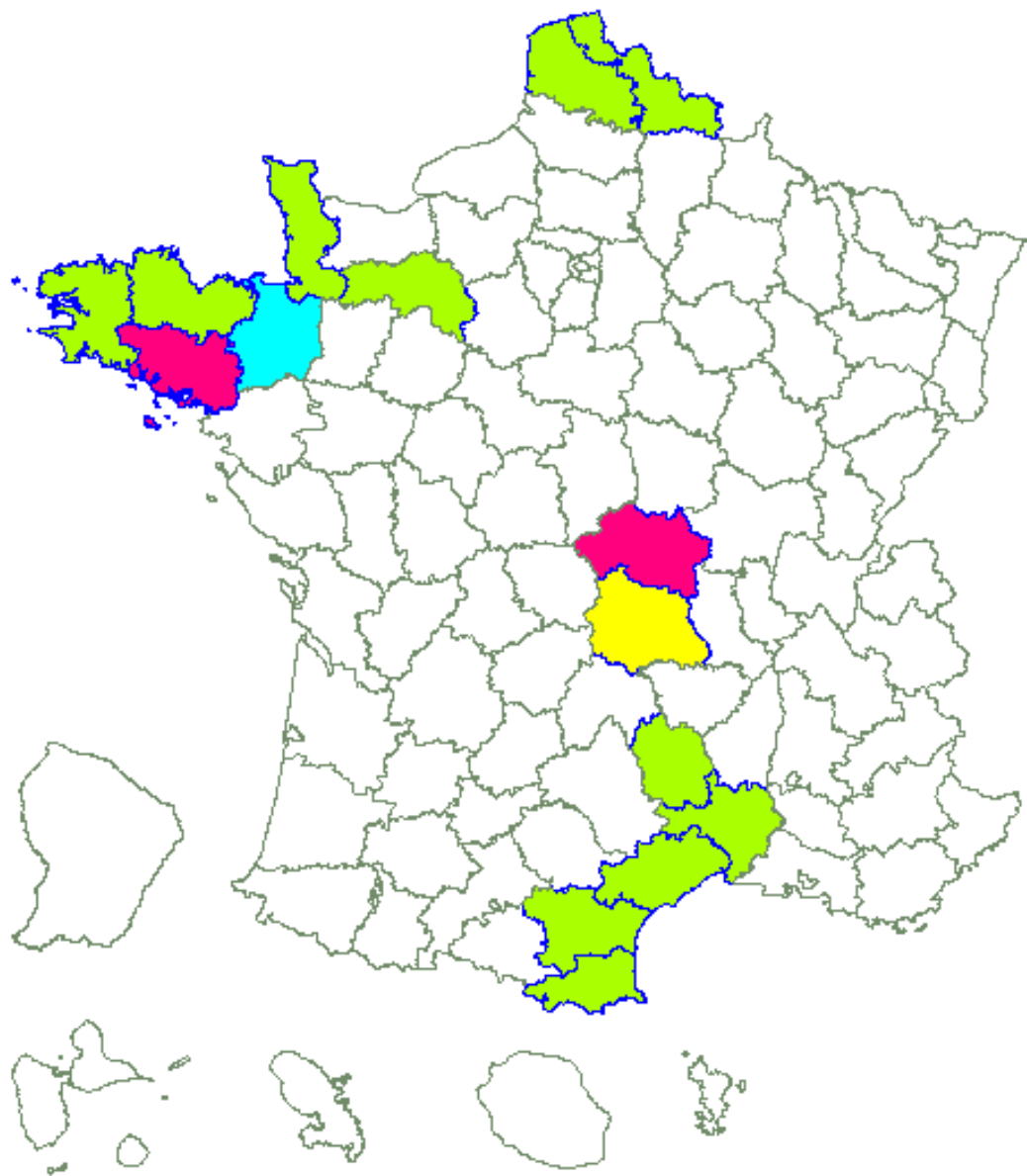
# Des comités de programmation régionale organisés dans la plupart des régions



# **PRISE DE VUE AÉRIENNE ET ORTHO-IMAGERIE**

# Des partenariats quasi systématiques pour les prises de vue aérienne et l'ortho-imagerie

- 1/3 de la France réalisée en partenariat
- L'IGN finance le socle tel que prévu au COP (résolution 50 cm, fréquence triennale)
- Les partenariats permettent d'améliorer le produit en fréquence, en résolution et en recouvrement
- Modalités adaptées à chaque partenaire: co-production, partage du territoire ou subvention



PVA 2012 – ORTHO 2014



PVA 2013 – ORTHO 2014



PVA 2013 – ORTHO 2015

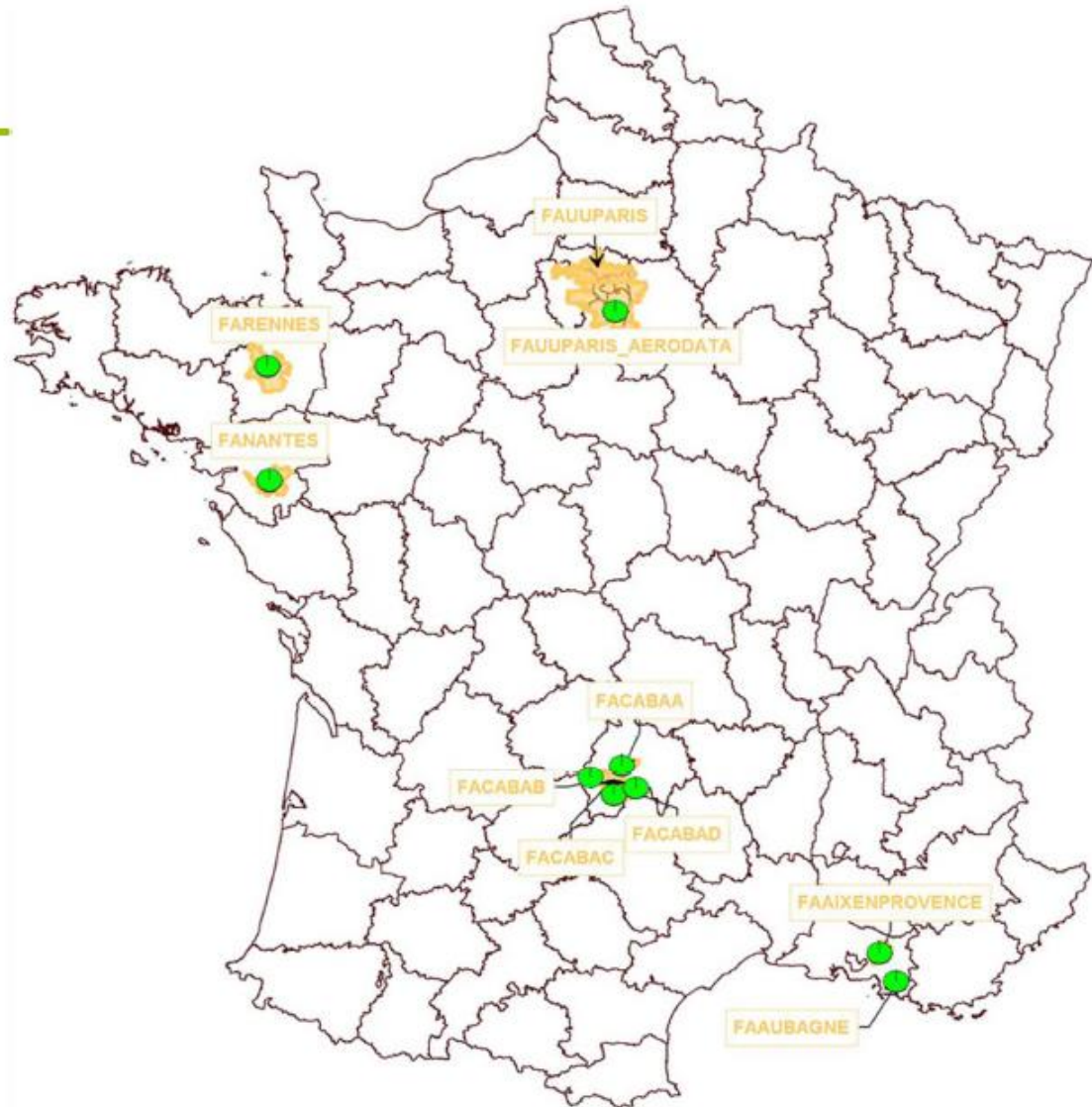


PVA 2014 – ORTHO 2015



**PARTENARIAT 3D**  
**CORPS DE RUE SIMPLIFIÉ**

# PVA 2014




# **OCCUPATION DU SOL À GRANDE ÉCHELLE**

# Etat d'avancement OCS GE



- L'OCS GE est mentionné au COP mais n'est pas financé par la dotation de service public
- L'OCS GE n'est produit que sur la base de partenariats :  
(pas de financement des tutelles)  
1<sup>er</sup> partenariat Midi-Pyrénées

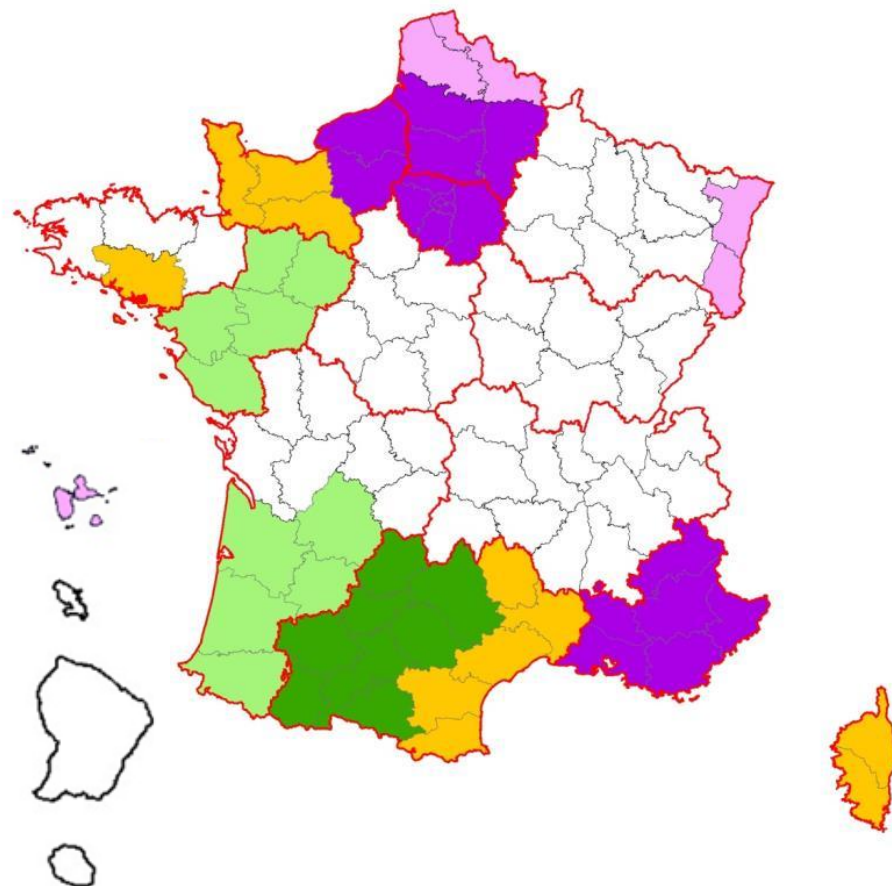
 ( 45% de financement FEDER)

 partenariat signé

 partenariat en négociation

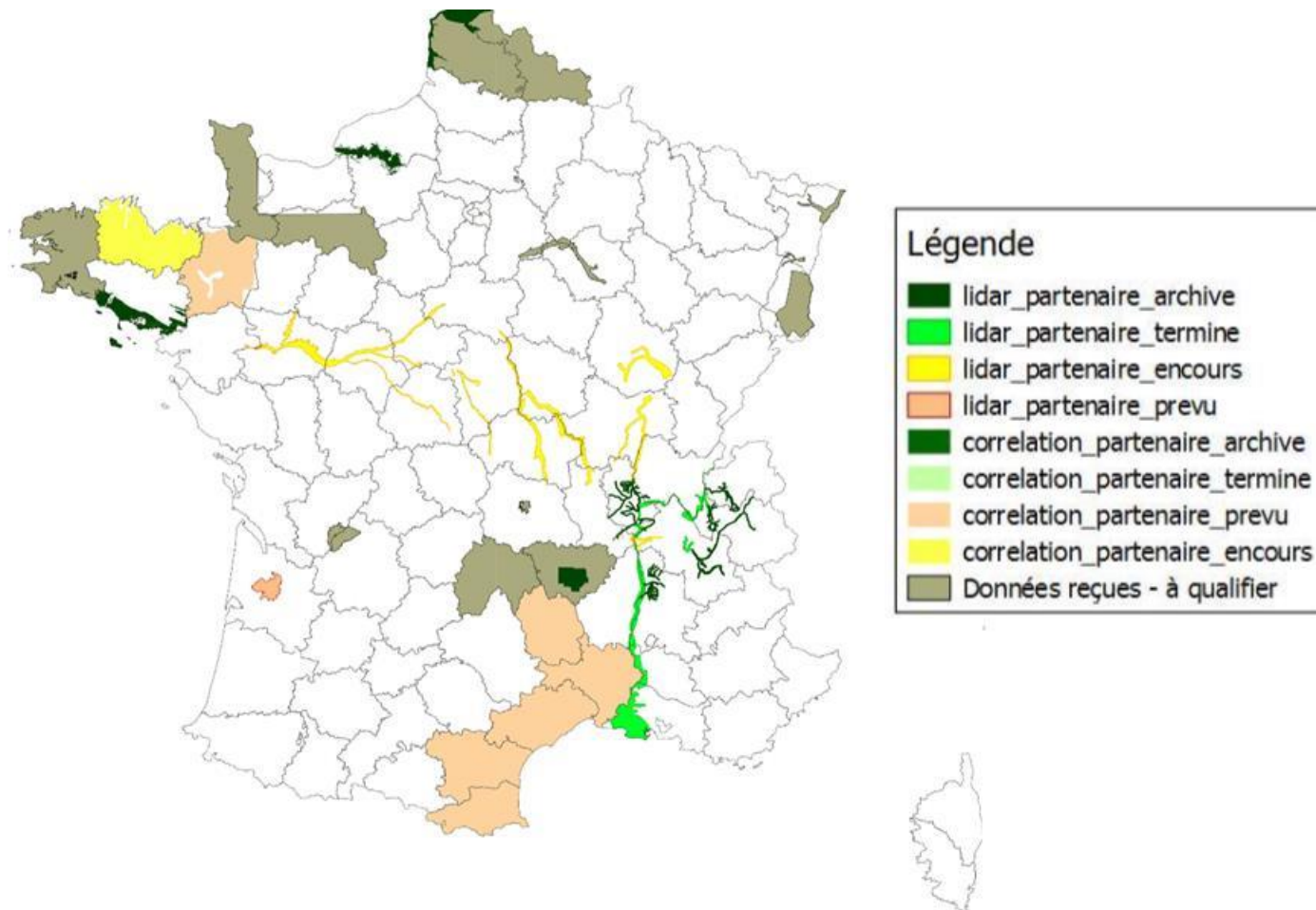
 OCS locale existant ;  
rapprochement vers OCS GE

 OCS locale existant

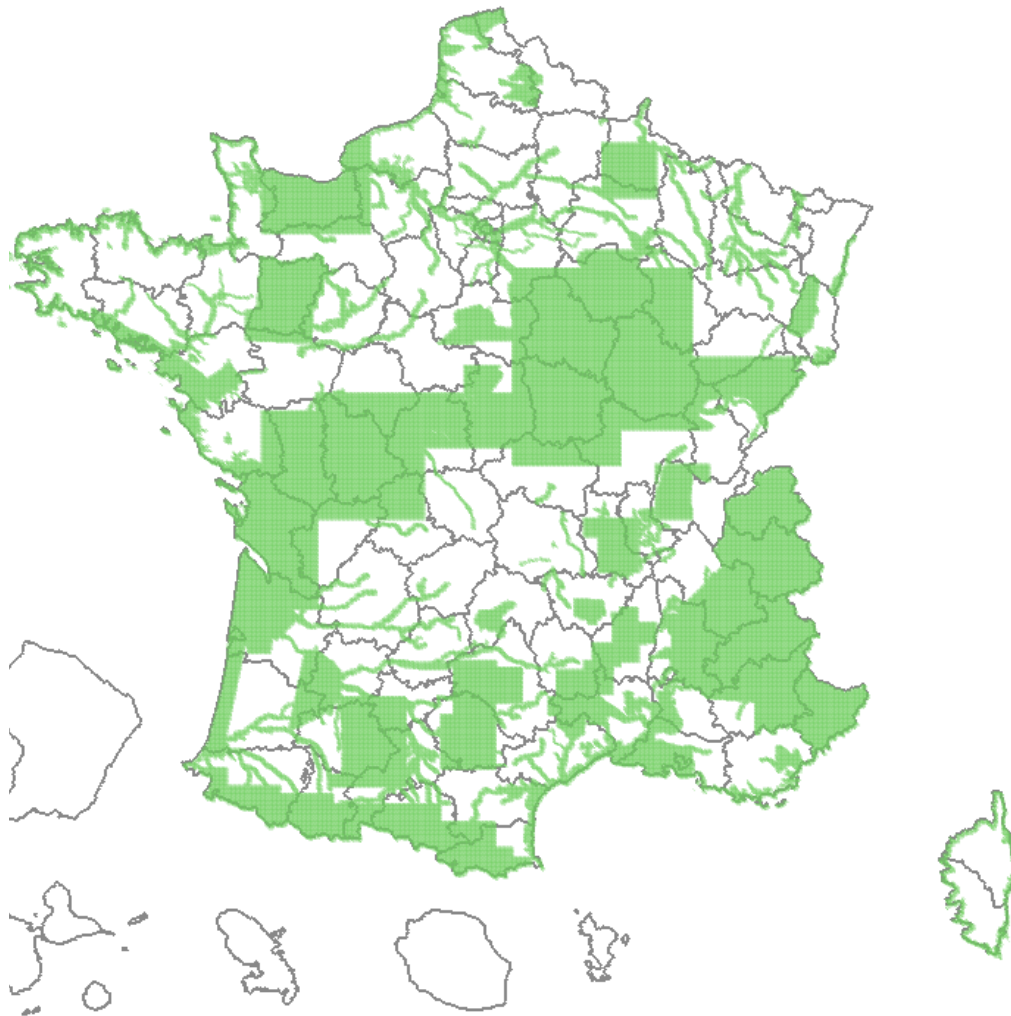


**REFONTE DU RGE ALTI**

# Partenariat et échange de données pour l'amélioration du RGE Alti



# Couverture 2015 RGE Alti



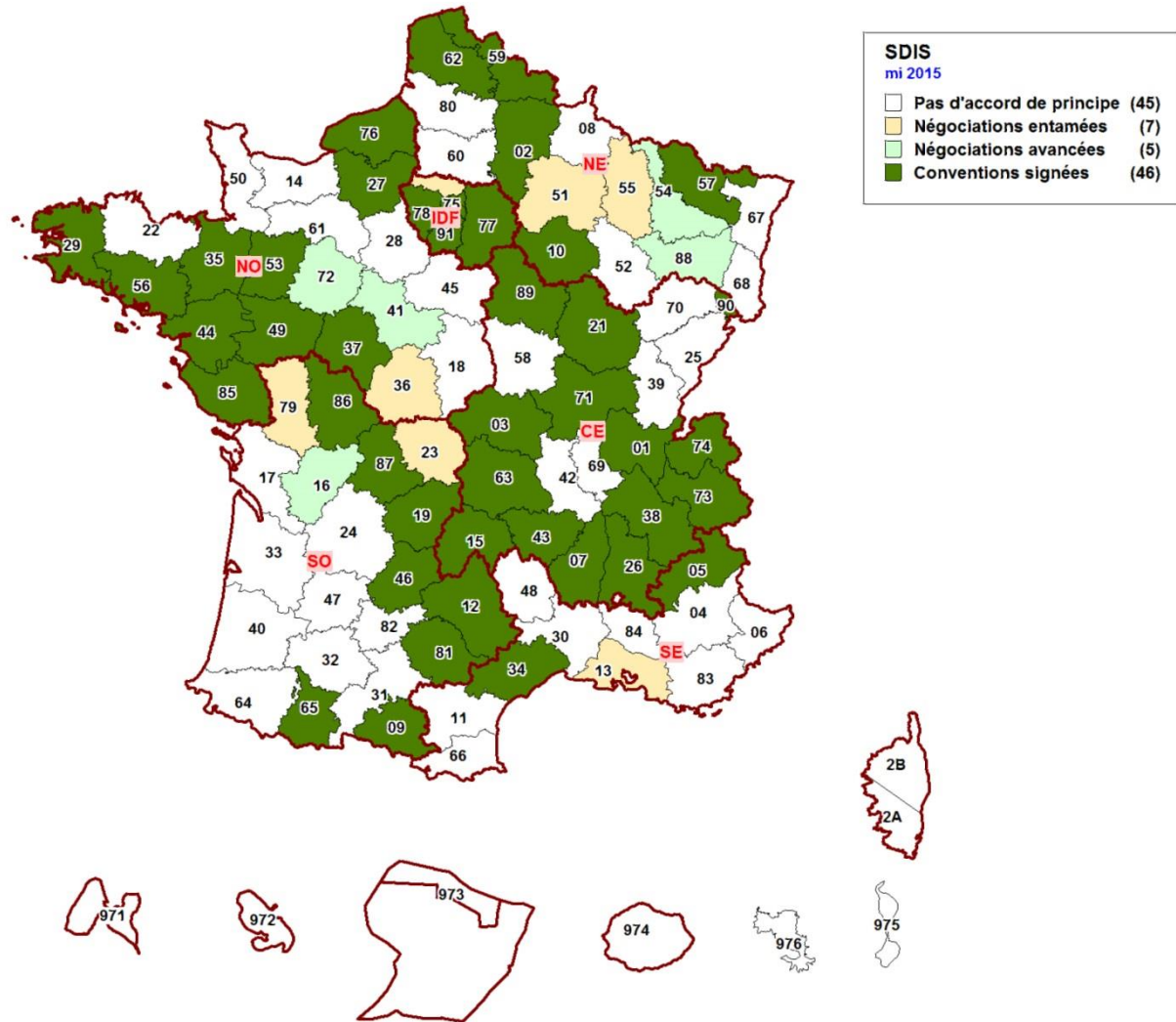
---

Environ **273 000 km<sup>2</sup>** de RGE ALTI  
sont accessibles en diffusion

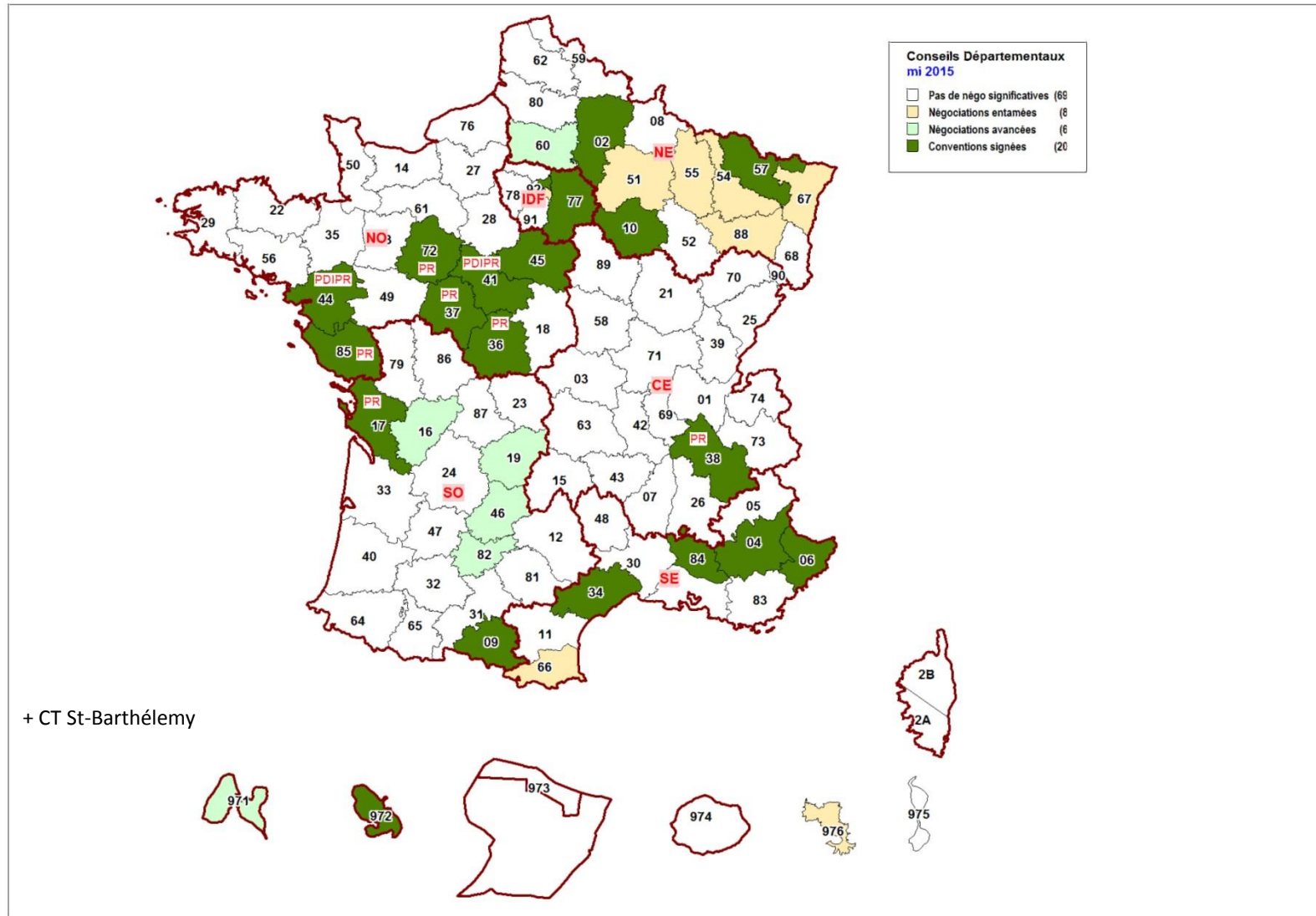
**COLLABORATIF**



# Avancement partenariats SDIS



# Avancement partenariats avec les Conseils départementaux



Et aussi...

Adresse

Hydrographie

Toponymie

Réforme territoriale

**QUEL AVENIR?**



INSTITUT NATIONAL  
DE L'INFORMATION  
GÉOGRAPHIQUE  
ET FORESTIÈRE

*L'information grandeur nature*

**MERCI DE VOTRE ATTENTION !**

