

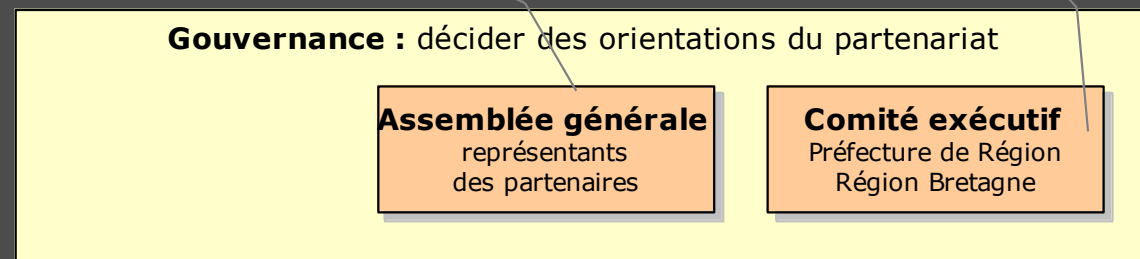
# Déclinaison du projet BD TOPAGE en Bretagne

**Focus sur le fonctionnement du Groupe Zonage**  
**du Pole métier Eau de GéoBretagne**  
**dans le cadre structurant de la Directive Inspire**



valide le plan d'action  
définit les règles de fonctionnement

définit et affecte les moyens  
mène les projets à portée régionale



conduit les projets de partage de données sur une thématique

élabore et propose le plan d'action transverse

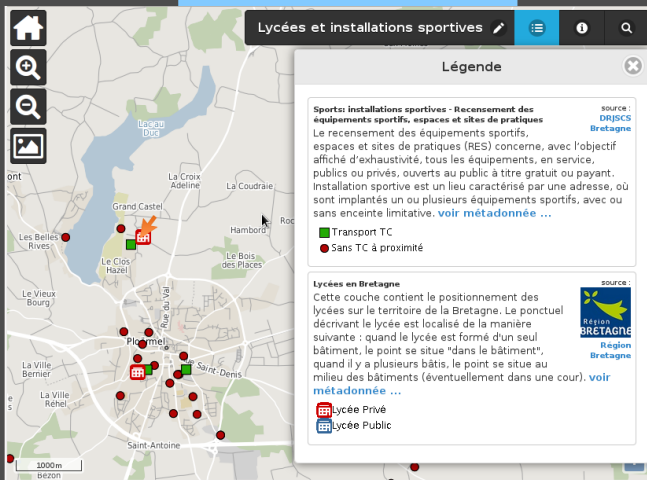
fournit un appui technique, méthodologique et logistique

## Les partenaires de GéoBretagne

133 acteurs publics bretons

+25 000 utilisateurs

réutilisations



réutilisées par autrui

données  
métadonnées  
licences

recherche  
visualisation  
téléchargement  
applications

partagent  
leurs données

code_rne	validat	
0291790N	0	IREO
0350011X	1	Lycée Jean Guéhen
0350761M	1	LP Jean Guéhenno
0350769W	0	Lycée Notre Dame
0350788S	0	LP Saint Joseph



P-Y @Pymouss

15 Janv

Grâce à @geobretagne, je peux avoir accès aux données produites par le bureau de l'autre bout du couloir. Magie de l'opendata !

Ouvrir



APPLICATIONS



VISUALISEUR



CATALOGUE

Bienvenue sur GéoBretagne, le partenariat breton des données géolocalisées

AGENDA

Evènements à venir | Evènements passés

24 - 26 nov Colloque MerGéo à Brest

ACTUALITÉS

Journée INSPIRE du 16/11

Le CNIG a organisé une journée d'information et d'échanges le lundi 16 novembre 2015 à Paris. Objectif: aider

Pour résumer, avec GéoBretagne, la Région et l'Etat se sont associés sur des enjeux forts :

- **Partager les données produites (catalogue, visualiseur)** pour enrichir la capacité d'expertise locale, améliorer les politiques publiques menées, les évaluer.

Afin d'y parvenir, **accompagner les acteurs (pôles métiers)** pour :

- qu'elles soient harmonisées et que leur méthode de construction et leur(s) producteur(s) soient connus.
- qu'elles deviennent facilement accessibles (en terme de visualisation, recherche, téléchargement),
- qu'elles soient toujours à jour.

**Un constat qui s'applique notamment à l'Eau :**

=> Accès =calcul d'indicateurs aux différentes échelles

=> sujet des données au **croisement de compétences métiers et géomatiques** : nécessite une appropriation des notions d'information géographique, de ses « contraintes » /atouts et le **partage d'un langage et de règles**

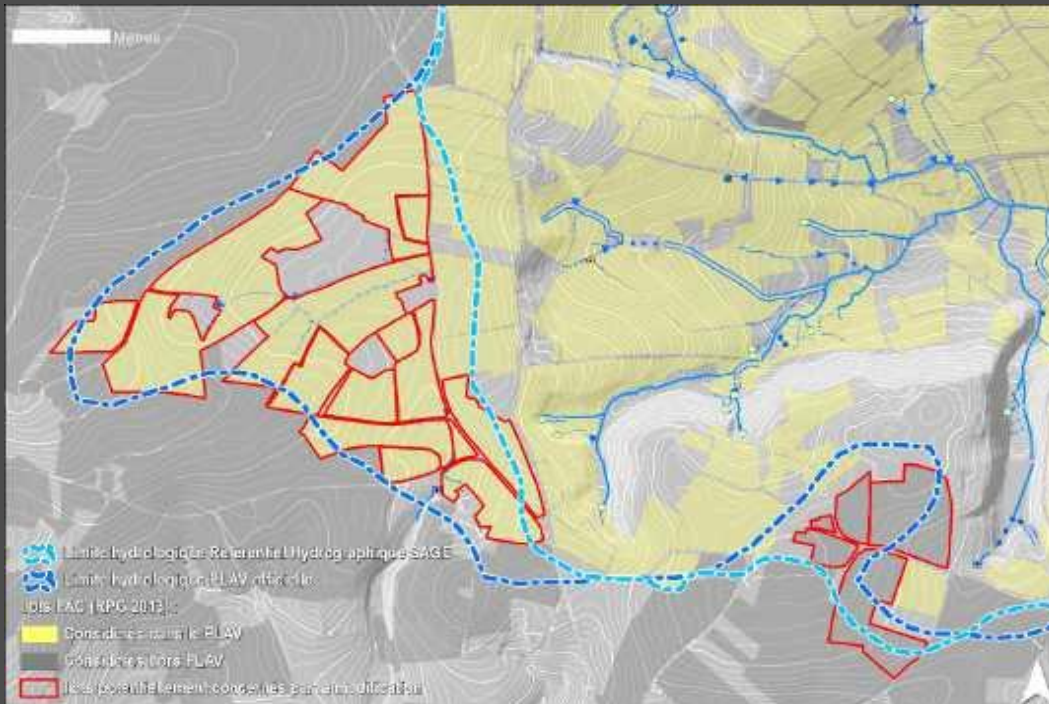
**... dans un contexte réglementaire très incitatif**

- la Directive Cadre sur l'Eau (DCE) basée sur une logique de résultats et non plus de moyens,
- la Directive INSPIRE, qui impose à tout acteur public à mettre à disposition –selon un calendrier progressif - les données « environnement » qu'il produit en respectant des formats d'échanges de données spécifiques (interopérabilité).





- **A l'origine**, GéoBretagne a fourni une opportunité pour mettre en place un groupe technique, lieu d'échange sur les **zonages**
  - mettre en cohérence les contours des zonages aujourd'hui proposés à différentes échelles de travail (régionale, départementale, territoriales (SAGE, bassin versant, MAE ... ),
  - réviser la publication des zonages ainsi établis en permettant le zoom à différentes échelles (comme cela est possible avec le SCAN IGN)
  - répondre ainsi à des questions du type : **ma parcelle est-elle ou non dans ce SAGE ?** et clarifier ainsi la portée des politiques publiques (PLAV, MAE), l'application de la réglementation ...



- **Un focus sur la BD Topage depuis novembre 2014**

- une demande forte des acteurs pour comprendre puis identifier les articulations avec les inventaires locaux réalisés dans les SAGE
- un lieu d'échanges pour partager l'information, les positionnements entre acteurs aux différentes échelles du territoire (EPCI, BV, SAGE..) et selon les compétences techniques et géomatiques => **1 secteur test, une co-analyse + anticipation**
- une opportunité à saisir avec la phase d'expérimentation de remonter les besoins et attentes sur la constitution d'une BD qui fera référence à l'avenir

**=> concrètement 3 réunions pour :**

- comprendre la méthodologie prévue, les modalités d'appariement de la BD Topo et de la BD Carthage, le calendrier de production prévisionnelle d'un 1er jeu de données,
- échanger sur les attributs jugés importants à renseigner
- réaliser l'analyse comparée des données de jeux tests produits par l'IGN et celles des inventaires locaux produits ou collectés par l'IAV
- évaluer le travail à réaliser sur les limites des bassins hydrographiques enjeu important pour les territoires
- réfléchir aux impacts (rang de Strahler et notion tête de bassin du SDAGE)



## => des questions soulevées

- sur les conditions d'intégration des inventaires locaux (tout ? Comment ? Malgré l'hétérogénéité sur les territoires ?)
- sur les modalités (conventions ?) et les mises à jour
- sur les licences d'utilisation future (ouverte ?)

## => un téléscopage avec la cartographie départementale demandée par le Ministère et des inquiétudes fortes

- une remise en question du travail très important de concertation réalisé pour la constitution des inventaires locaux /réglementaire ?
- la possibilité de co-existence de 2 référentiels, la lisibilité pour les acteurs, les impacts en terme d'actions
- ...