

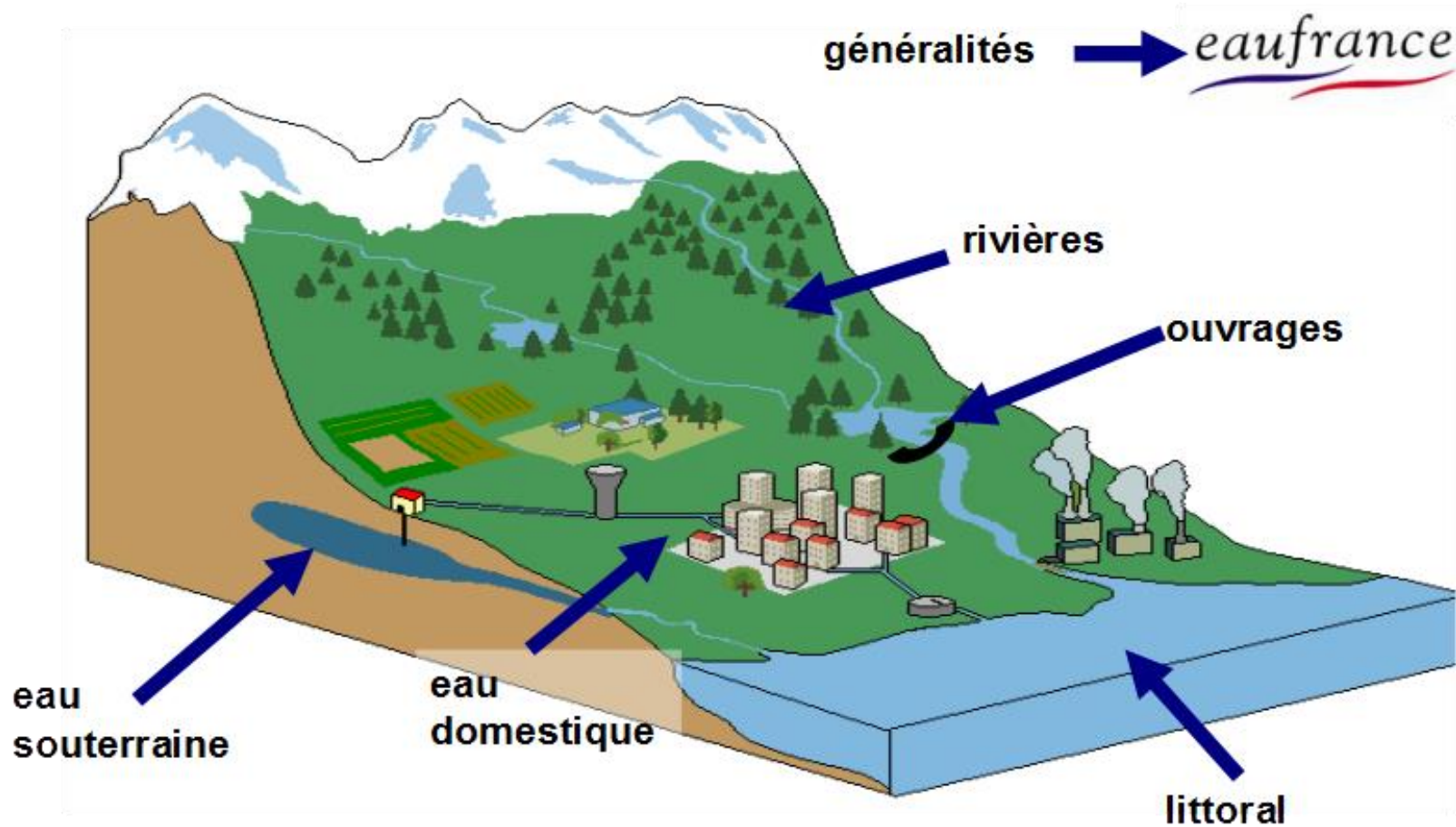
Le système d'information sur l'eau SIE

Laurent Coudercy, Laurent Breton
Commission données du CNIG, le 10/12/2015

Le Système d'Information sur l'Eau

- □ **1992** : Le RNDE, ancêtre du SIE
- □ **1994** : création de la Bdcarthage
- □ **2000** : Directive cadre européenne sur l'eau
- □ **2003** : Système d'Information sur l'Eau (SIE)
- □ **2006** : Loi sur l'eau et les milieux aquatiques
- □ **2007** : Directive INSPIRE
- □ **2007** : Création de l'ONEMA
- □ **2008** : Elaboration du Schéma national des données sur l'eau (SNDE)
- □ **2009** : Décret 2009-1543 du 11 décembre 2009 (SNDE)
- □ **2010** : Schéma national des données sur l'eau approuvé par un arrêté
- □ **2012** : publication Bdlisa
- □ **2017** : révision du SNDE

Les données sur l'eau (SIE)

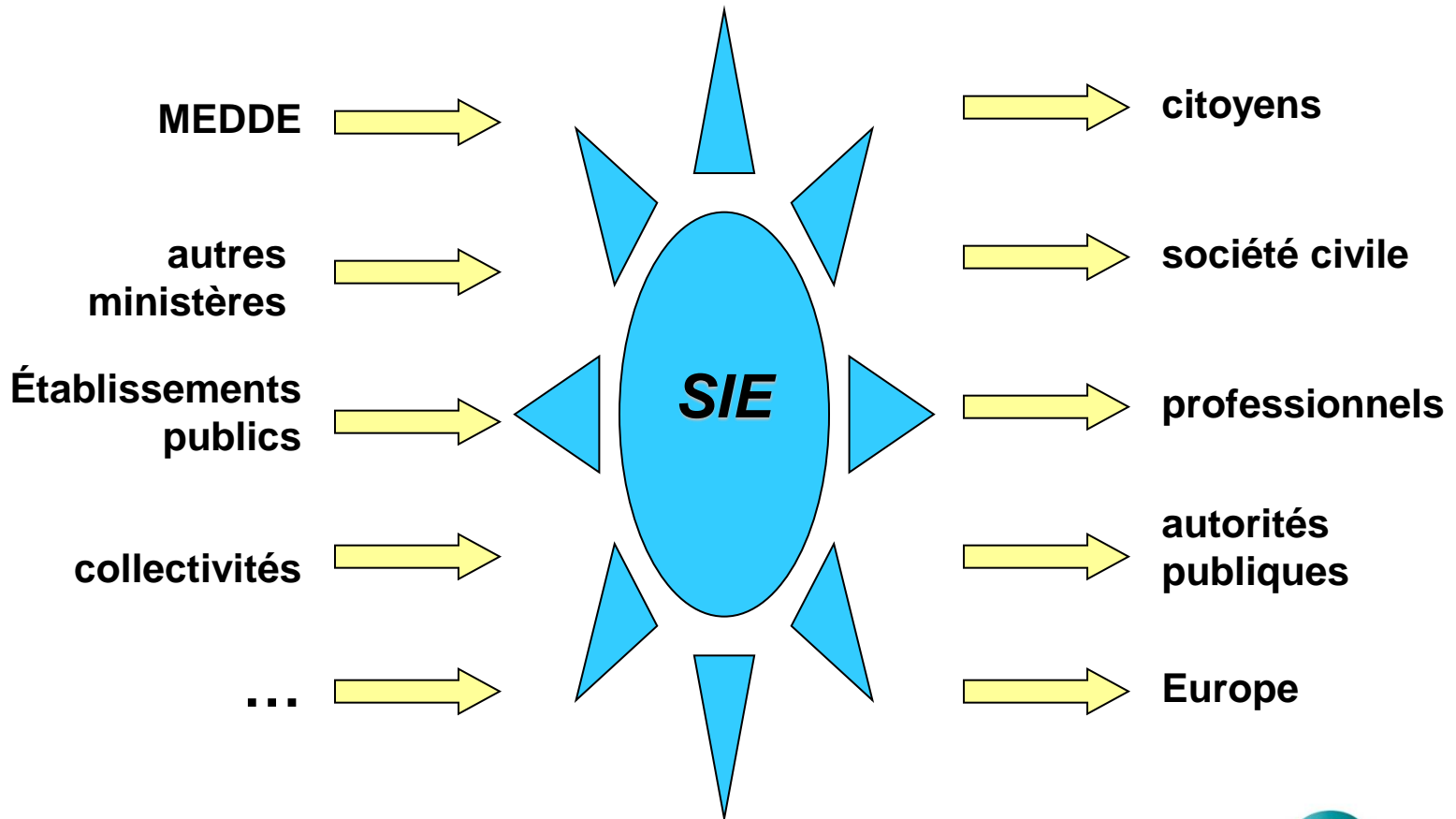


Objectifs du SIE

- **Vérification de conformité de la mise en œuvre de la législation environnementale**
- **Analyse des pressions dues aux activités humaines,**
- **Analyses économiques et évaluation de l'état des eaux, sur la base d'une connaissance objective de l'état des milieux et des usages**
- **Evaluation de l'efficacité et de l'efficience des politiques publiques**
- **Aide à la décision (police de l'eau, programmes de mesure, etc.)**
- **Information du public**
- **Fourniture des données nécessaires à d'autres systèmes d'information (santé, travail, risque..)**

***des producteurs
de données ...***

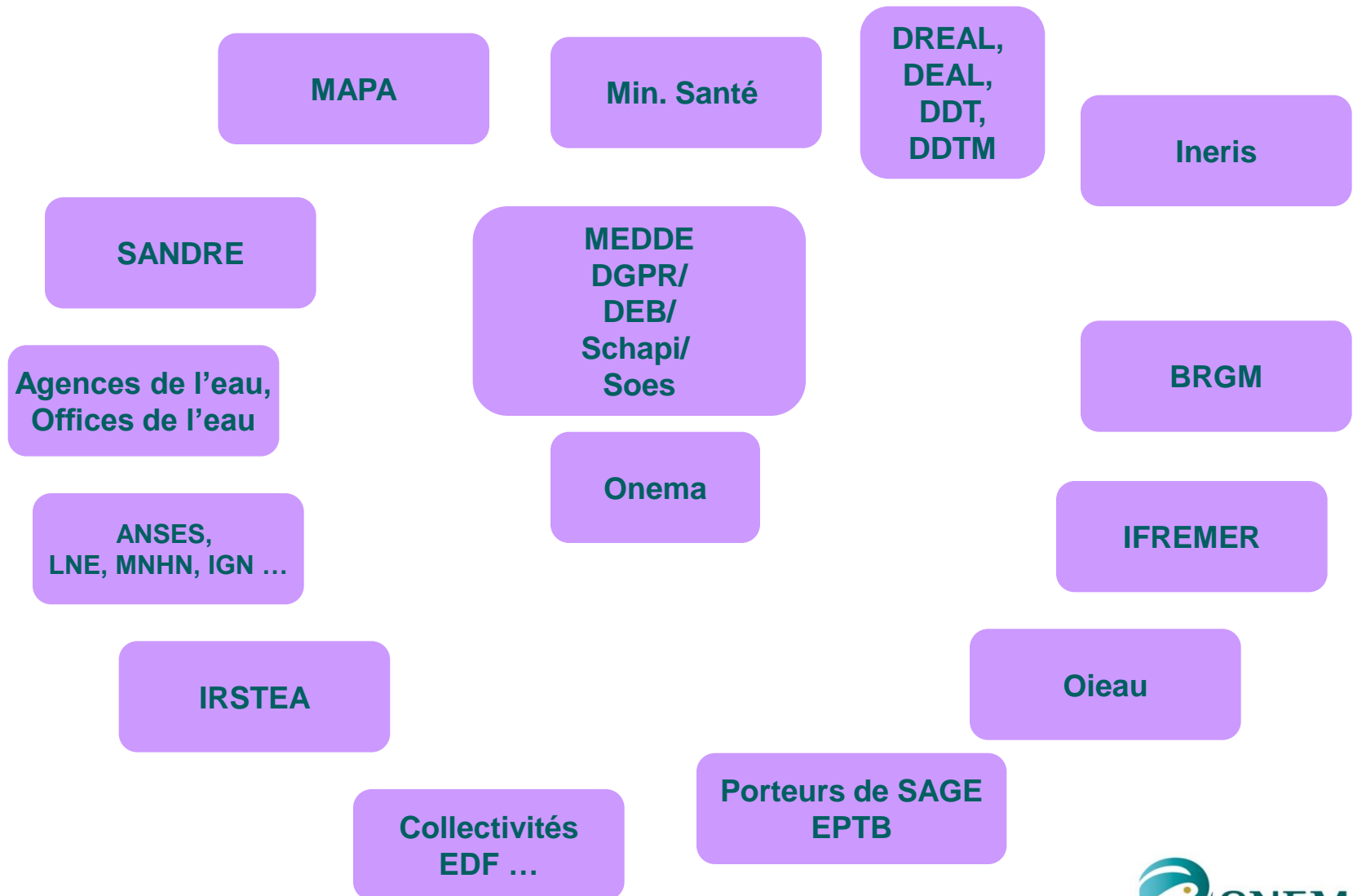
***... aux usagers
de l'information***



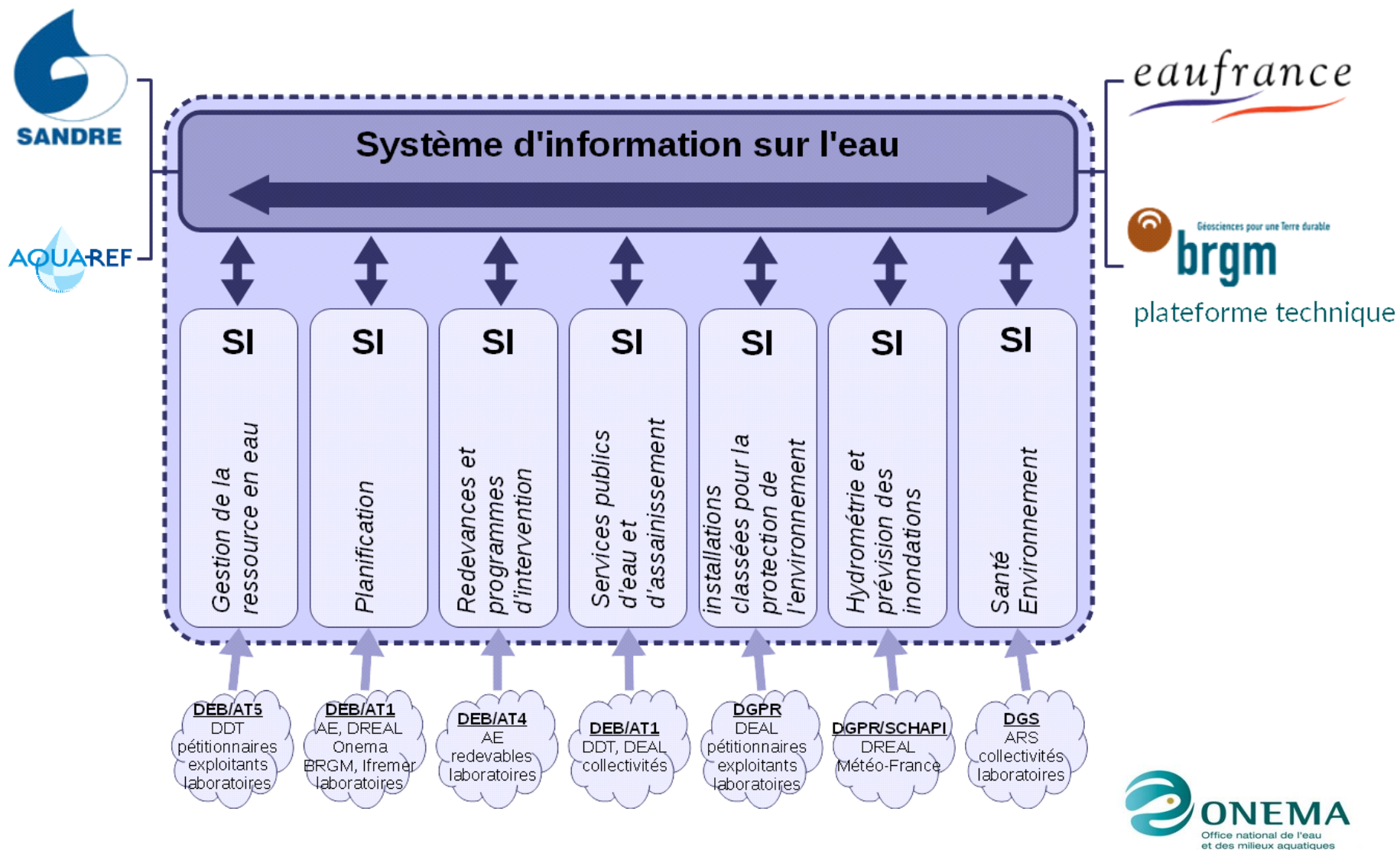
Principes généraux

- Un SI orienté données, pour le pilotage des politiques publiques sur l'eau
- Un SI interopérable
 - Référentiel de données du Sandre
 - Règles techniques définissant les modalités d'échange
 - Logique peu intrusive, de plus en plus à base de flux
 - Un système partenarial, distribué
- Un SI ouvert à tous
 - Orienté open data (données gratuites, réutilisables, ...)
 - Pas d'adhésion formelle
 - Banques ouvertes à tous pour alimentation, si respect des règles techniques

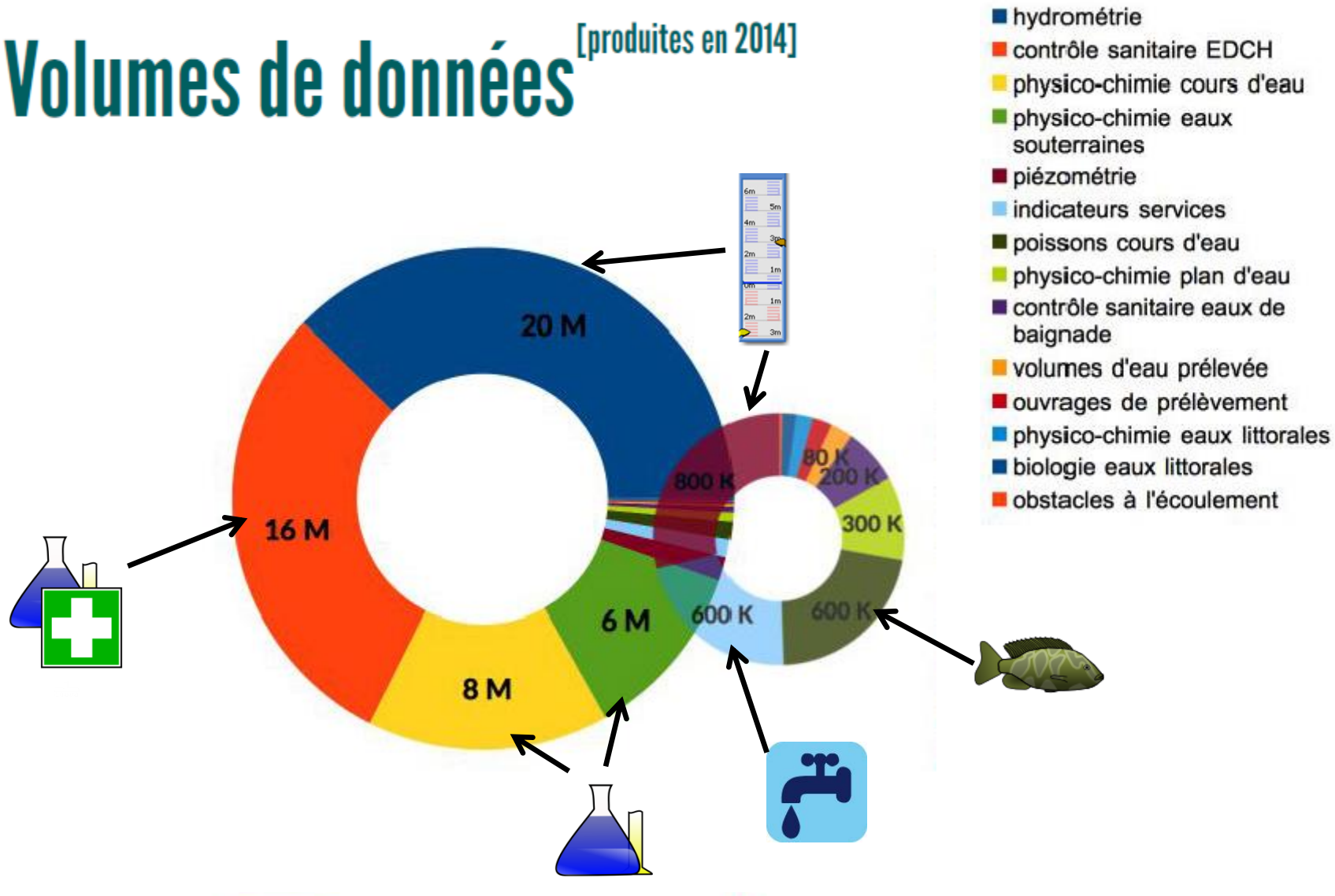
Les partenaires du SIE



Un SI fédérateur ↔ une IDG thématique



Volumes de données [produites en 2014]



En millions (M) / milliers (k) de données élémentaires produites dans l'année

La toile Eaufrance

5' informer

Les publications

Synthèses eaufrance

Les synthèses Eaufrance n°12 - L'état des eaux de surface et des eaux souterraines dans les milieux aquatiques

Toutes les synthèses

Situation hydrologique

Dernier bulletin : Bulletin du : 13 octobre 2015

Tous les bulletins

Un jour, un chiffre

18,5 millions
Nombre d'habitants exposés au risque d'inondations en France

Tous les chiffres clés

[t](#) [f](#) [w](#)

data.eaufrance.fr

Toutes les données téléchargeables et réutilisables

cartograph

Données de synthèse sur l'eau

17 novembre 2015
Comprendre les services publics d'eau et (...)

9 novembre 2015
Un observatoire national pour suivre les étiages (...)

Toutes les actualités

Eaufrance dans votre bassin

Gestion et politique de l'eau

SERVICES
Services d'eau et d'assainissement

GEST'EAU
Outils de gestion

Rapportage
Rapportage d'assainissement

Economie

Outils pour les experts

SANORE
Références

SEEE
Évaluation

Les documents techniques
Documentation

Glossaire
Glossaire participatif

Res'Eau
Educatif

Environnement
Globallement

Eau et milieux

ades Taux extrêmes	NAADES Taux de surface continentales	NADES Taux littoraux
Les zones humides Milieux humides	HYDRO Hydrologie	Image Image
Qualité rivière (mobilité)	PCB PCB	Vigilance crues
Vigilance météo	Sécheresse	Onde

Usages de l'eau

bnbe Prélevements en eau	Eau potable Eau potable	Assainissement
Baignade	Conchyliculture	

Le Sandre : Service d'Administration Nationale des Données et Référentiels sur l'Eau



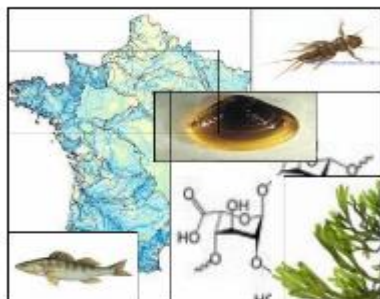
- Créé en 1992
- « Établir et mettre à disposition le référentiel des données sur l'eau du SIE »
- De la « **normalisation** » à l'**échange** des données sur l'eau
- www.sandre.eaufrance.fr/

Les services

Plus de **3000** pages de **spécifications**, **libres d'utilisation**



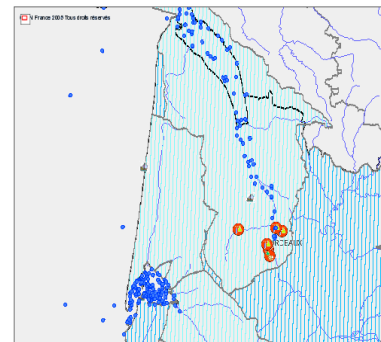
Plus de **30 000** éléments (taxons, substances, méthodes ...) codifiés et **libres d'utilisation**



Plus de **10 000** **utilisateurs** dont certains **audités et labellisés**



Plus de **100** fonds **cartographiques** à télécharger



La gestion des jeux de données référence et la production des spécifications sont certifiés **ISO 9001**



7 juin 2013
Sandre : proposez-nous vos idées d'améliorations
[Lire la suite](#)

4 juin 2013
Référentiel hydrographique : la BD Carthage Mayotte® est disponible
[Lire la suite](#)

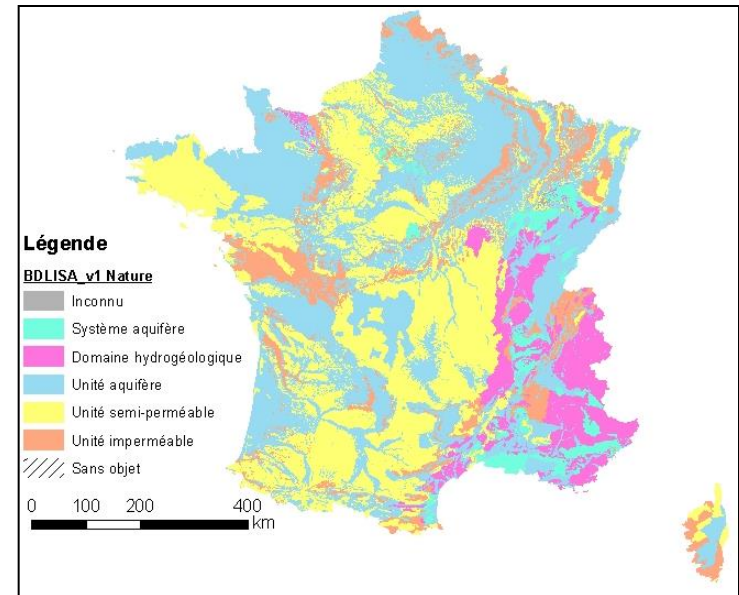
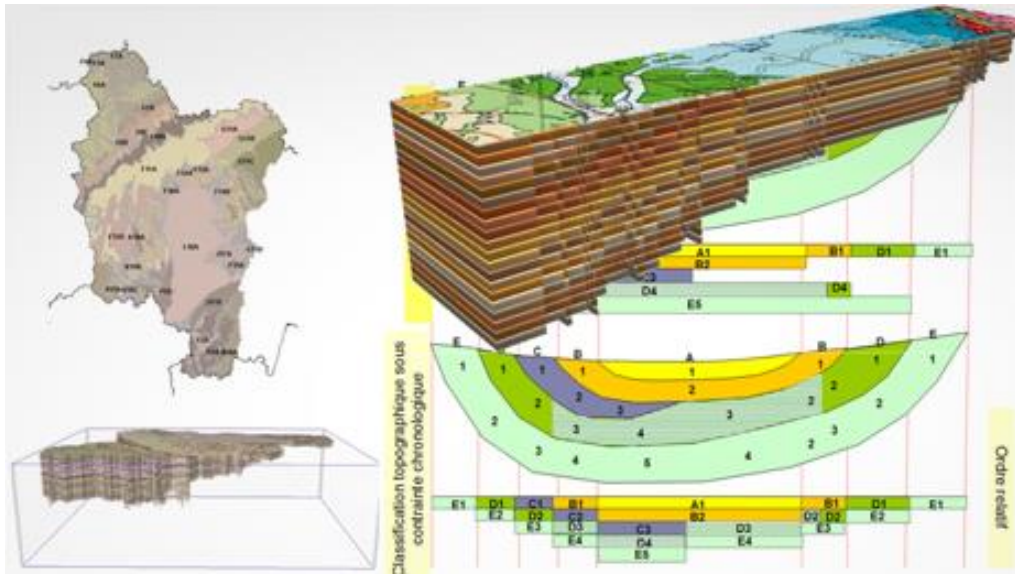
Toutes les actualités

Les référentiels géographiques du SIE : la BD Lisa

- Le référentiel hydrogéologique français
- ~ 2 millions de polygones élémentaires
- Version 1 en juin 2015
- Sous licence ouverte



LICENCE OUVERTE
OPEN LICENCE



Les objets ponctuels

- **De nombreux objets métiers, portant des données (voir chiffrage plus haut)**
 - **Sous licence ouverte**
- **Stations de mesure**
 - ~60 000 points
 - **Concerne les cours d'eau, plan d'eau, eaux souterraines et littorales**
- **Ouvrages faisant obstacle à l'écoulement**
 - plus de 160 000
- **Stations d'épuration, ...**

