



**CNIG - Commission données**  
Occupation du sol à grande échelle

# Un référentiel existant base de production de l'OCS-GE

Le 12 mai 2016 à Paris  
Marion LAQUERRE  
[www.pigma.org](http://www.pigma.org)





## Une démarche partenariale organisée au sein de PIGMA

### Groupe de travail Occupation du sol à grande échelle

- ▶ débuté en 2010
- ▶ 60 participants / 40 organismes
- ▶ 5 réunions + 1 café atelier



- ➔ Lieu d'échanges et de partages de la connaissance
- ➔ Cadre de mutualisation



## Une zone pilote lancée sur le littoral en 2011

Elaboration d'un **cahier des charges régional**

- ▶ associant l'expertise de plusieurs partenaires (GIP Littoral Aquitain, DREAL, Région, GIP ATGeRi)
- ▶ pour la zone pilote du littoral
- ▶ à vocation régionale



- ➔ Lancement de l'acquisition d'une OCS Régionale sur la zone pilote du littoral par le GIP Littoral Aquitain
- ➔ Disponible au sein de PIGMA depuis 2012



## Repères techniques

GIP ATGeRi - OCS Extension 40 - Bêta

- Tissu urbain dense
- Tissu urbain individuel groupé
- Tissu urbain dispersé
- Espace urbain individuel diffus
- Sièges d'exploitations agricoles, batiments agricoles is
- Habitat touristique spécifique
- Habitat collectif haut
- Emprises industrielles
- Emprises commerciales
- Cimetières
- Emprises scolaires et/ou universitaires
- Emprises hospitalières
- Autres emprises publiques
- Aire d'accueil des gens du voyage
- Vacant urbain
- Axes routiers principaux, espaces associés
- Axes ferroviaires principaux et espaces associés
- Parkings et principales places publiques
- Ports de plaisance
- Ecoles de voile
- Ports de commerce
- Autres ports
- Aéroports et aérodromes
- Carrières
- Décharges
- Chantiers
- Espaces verts urbains et périurbains publics ou privé
- Jardins ouvriers
- Campings, caravaniings
- Golfs
- Stades, équipements sportifs et équipements de lois
- Cultures annuelles
- Cultures florales et légumières
- Terres arables irriguées
- Vignobles
- Vergers et petits fruits



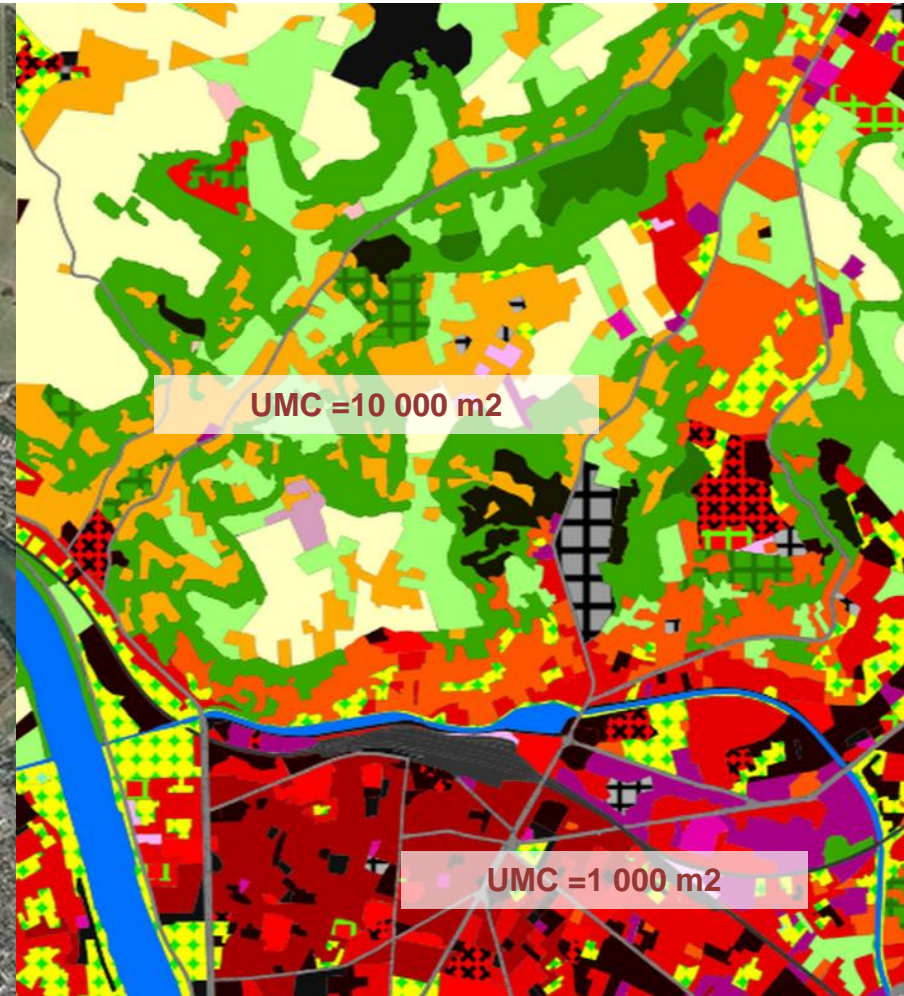
APPUI SUR RGE® IGN

2 MILLESIMES  
« 2000 »  
2009

⇒ EVOLUTIONS

PARTITION MAINTENUE  
CONSTANTE

=  
COUCHE DE DONNEES  
UNIQUE



UMC = 10 000 m<sup>2</sup>

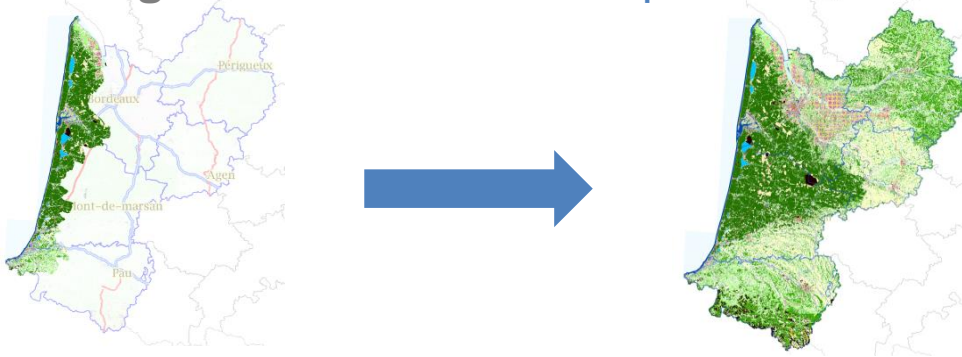
UMC = 1 000 m<sup>2</sup>

NOMENCLATURE basée sur  
CLC en 4 niveaux : 60 postes



## La réalisation de l'extension de la couverture à l'Aquitaine

- ▶ Volonté de la Région d'étendre la description du territoire en 2013



- ▶ Participation financière : Région, Etat, FEDER, Départements, GIP ATGeRi
- ▶ Gouvernance partagée :



- ▶ Maitrise d'ouvrage GIP ATGeRi dans le cadre de PIGMA



- ➔ Marché pour les 80 % du territoire restant finalisé en 2016
- ➔ Plus grande surface couverte avec une OCS à une telle précision



## Une réalisation en co-production avec l'IGN

- ▶ Dans le cadre du groupe de travail national OCSGE
  - élaboration d'une méthodologie de passage entre l'OCS Aquitaine et l'OCS GE IGN avec le CEREMA
  - production test validée de l'OCS GE à partir de l'OCS Aquitaine sur une commune test par l'IGN
- ▶ Signature d'une convention de co-production avec l'IGN



- Production du référentiel aquitain d'occupation du sol au sein de PIGMA
  - ❑ L'IGN apporte des données de base, produit le squelette routier et ferré, suit la production et participe au contrôle
- Production de l'OCS GE IGN nationale sur le territoire aquitain
  - ❑ L'IGN s'appuie sur l'OCS Aquitaine et l'Aquitaine est une région produite prioritairement



## Quelques exemples d'utilisation

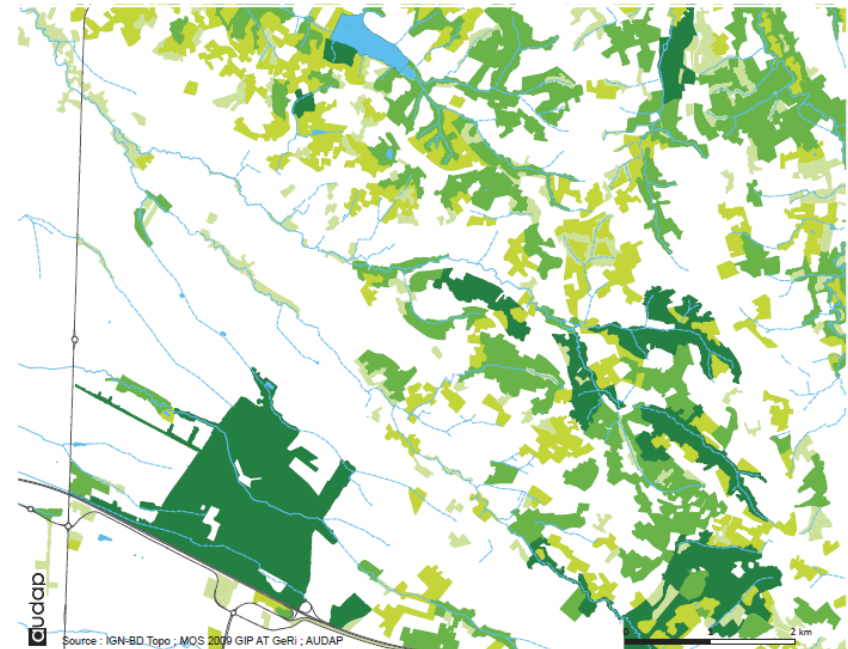
### Analyse de la trame verte écologique à l'échelle d'un SCOT

Exemple de carte représentant les espaces potentiellement écologiques par niveau



Classement des polygones d'occupation du sol selon 3 indices

- ▶ naturalité
- ▶ diversité
- ▶ compacité / surface



Cours d'eau	Potentiel écologique
— intermittent	— moyen
— permanent	— assez élevé
	— élevé
	— très élevé



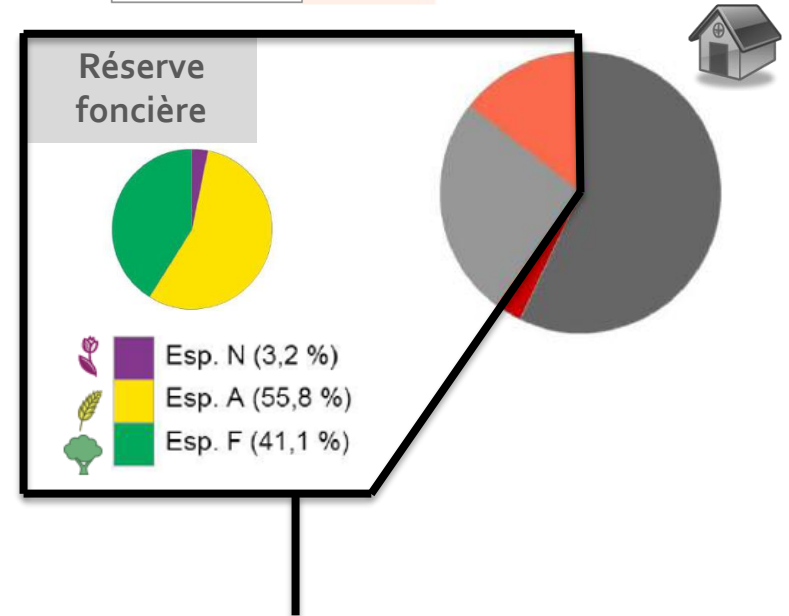
## Quelques exemples d'utilisation

*Repères chiffrés de la disponibilité foncière à l'échelle régionale*



	hectares	%
Zonage type U	183 508	6
Zonage type AU	39 400	1
<b>Total</b>	<b>222 908</b>	<b>7</b>

Analyse des documents d'urbanisme numérisés au regard de l'occupation du sol



88 683 ha  $\approx$  2,8 % du territoire couvert

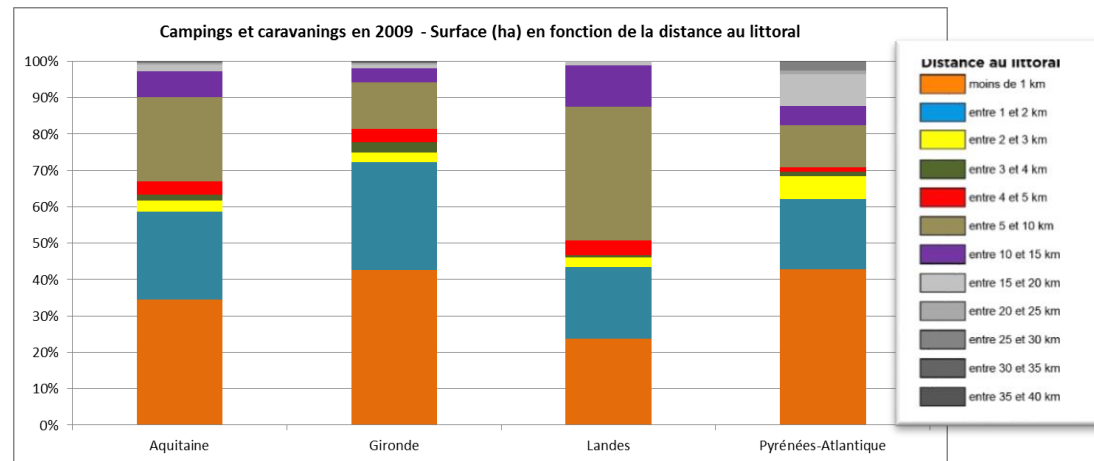




## Quelques exemples d'utilisation

### Campings littoraux en Aquitaine : distance au littoral et évolution

R É G I O N  
**AQUITAINE**  
**LIMOUSIN**  
**POITOU-CHARENTES**  
 Direction Urbanisme Logement – Unité  
 Urbanisme et Foncier  
 Site de Bordeaux



En fonction de l'occupation du sol

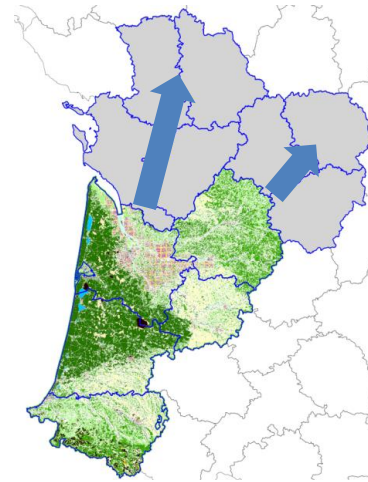
- ▶ localisation des campings
- ▶ repères chiffrés de surfaces
- ▶ suivi de leur évolution

	2009	Campings	Autre
2000			
Campings		2422 ha	26 <del>ha</del>
Autre		+ 108 ha	-

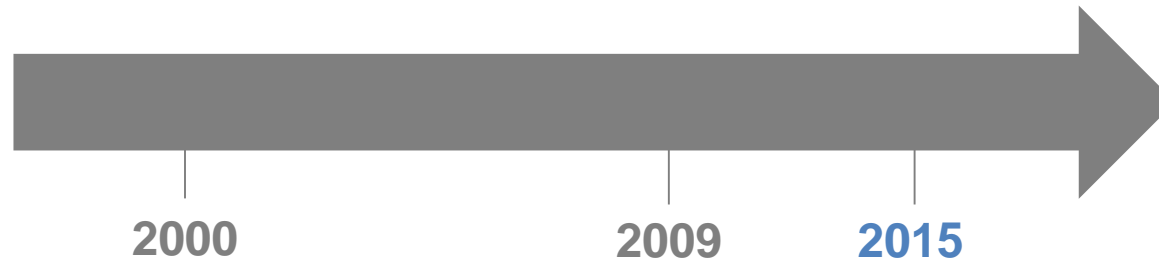


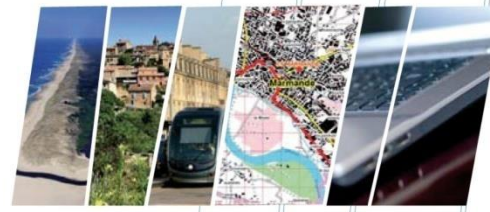
## Perspectives

- ▶ Extension au nouveau périmètre régional pour le millésime de base



- ▶ Extension temporelle à un nouveau millésime





# Merci de votre attention

## PIGMA GIP ATGeRi

Marion LAQUERRE [marion.laquerre@gipatgeri.fr](mailto:marion.laquerre@gipatgeri.fr)

6 parvis des Chartrons  
33075 BORDEAUX CEDEX

Tél : 05 57 85 40 42

[www.pigma.org](http://www.pigma.org)



AMÉNAGEMENT DU TERRITOIRE  
ET GESTION DES RISQUES