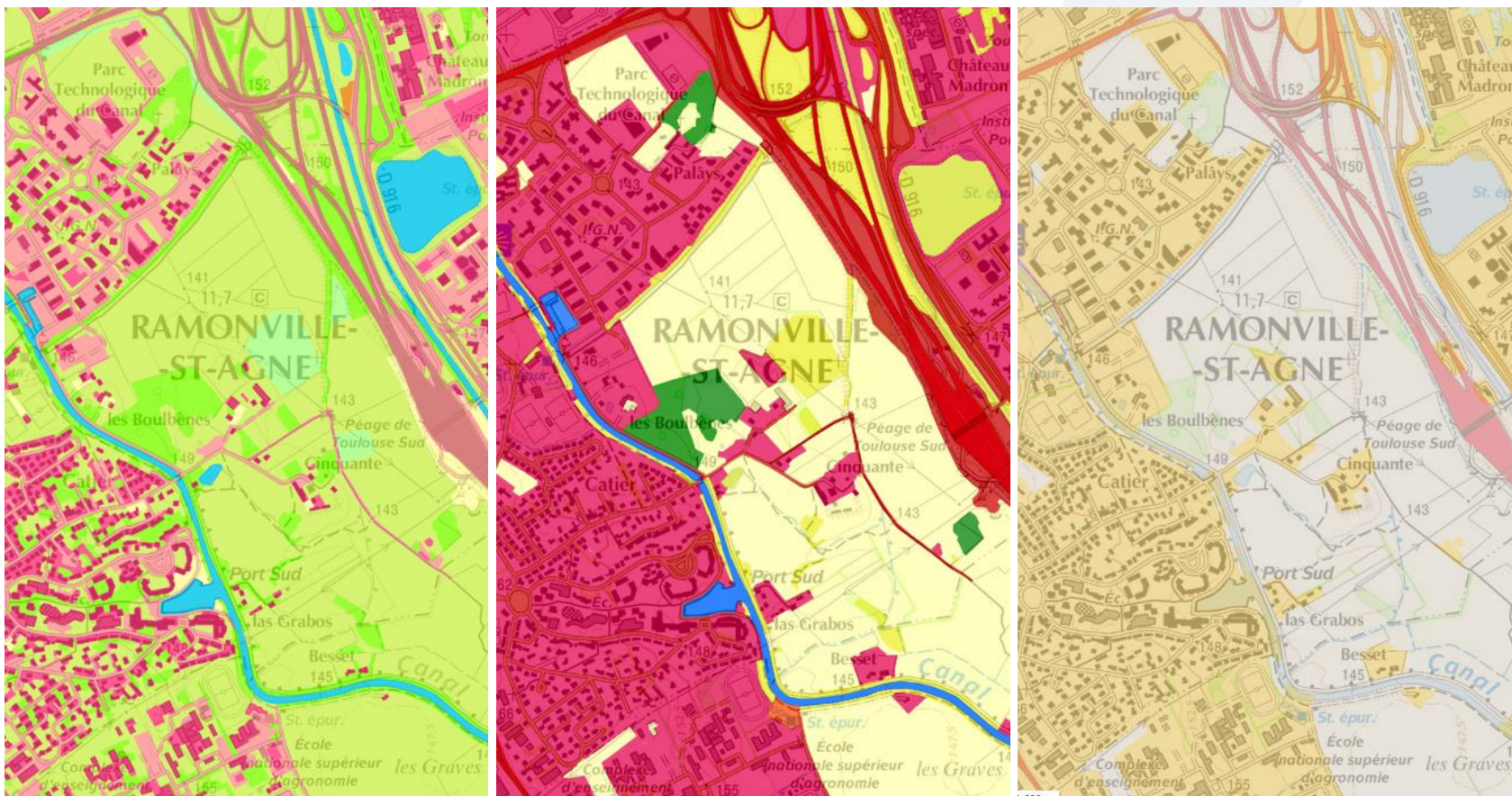


# OCCUPATION DU SOL À GRANDE ÉCHELLE

PRÉSENTATION DU PRODUIT  
RÉUNION DÉAL / 13 DÉCEMBRE 2016



# UN STANDARD NATIONAL - CNIG

# OBJECTIF DU PRODUIT

- **réponse à des exigences réglementaires : lois Grenelle II, loi de modernisation de l'agriculture et de la pêche, loi ALUR et Loi d'Avenir de l'Agriculture et de la Forêt (LAAF) de 2014**  
→ indicateur d'évolution de l'**artificialisation des terres** et de la **consommation de l'espace agricole** / schémas de cohérence territoriale (SCoT) / schéma régionale de cohérence écologique (SRCE) et trame verte et bleue (TVB)...
- **connaissance et suivi temporelle du territoire ; mise à jour souhaitée tous les 3 à 6 ans**
- **compatible avec les couches du RGE<sup>®</sup>**
- **compatible avec la directive Inspire sur la description de l'usage des sols (Land Use)**

# Les obligations nationales

Cadre réglementaire	Suivi DGALN	Spécificités/outils
Loi LMAP	Indicateur de consommation de l'espace agricole	outil adapté : OCS niveau exigé : parcellaire Fréquence de mise à jour élevée
Loi ALUR	SCoT et des PLU Indicateurs de consommation des espaces pour la maîtrise de l'artificialisation Evaluation de la capacité de densification des espaces urbanisés	outil adapté : OCS avec Fréquence de mise à jour élevée (1 à 2 ans) lié à la décentralisation de la MO Nb : chaque SCoT ou PLU a son calendrier propre et doit pouvoir faire l'objet d'un bilan tous les 6 ans
Loi Grenelle II	Suivi des SRCE et continuité écologique TVB	Outil adapté : OCS avec Attention à porter sur seuils, milieux ouverts, milieux semi-ouverts, linéaires

# Les obligations nationales

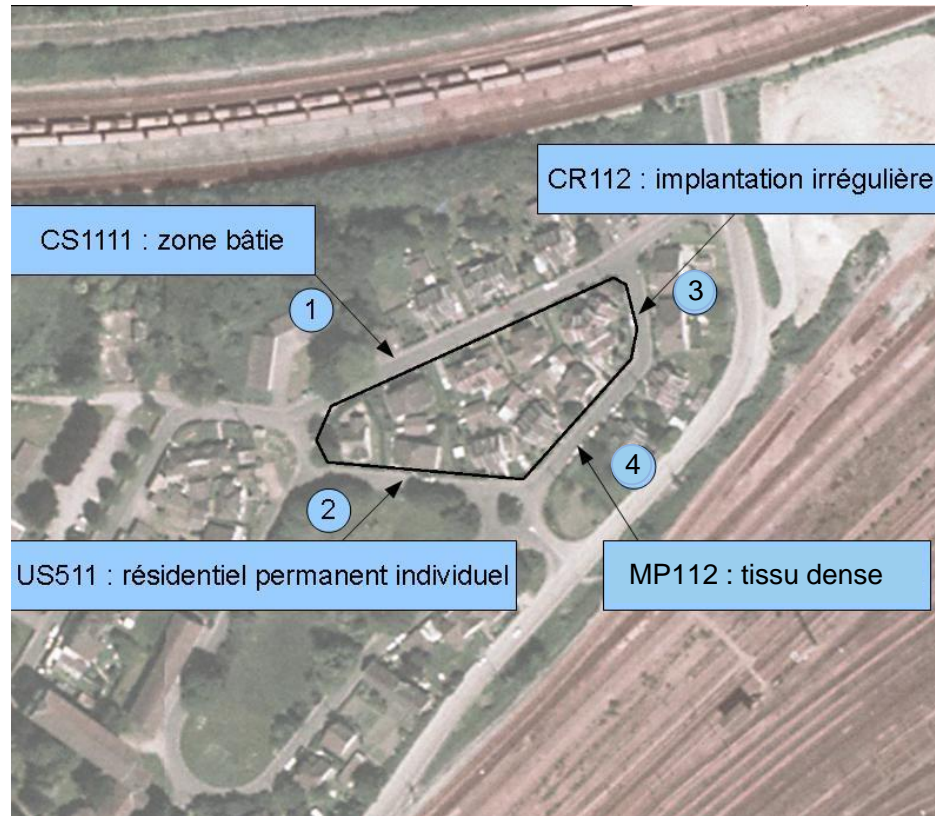
Cadre légal	Suivi DGALN	Spécificités/outils
Directive européenne Habitats-Faune-Flore de 1992	Indicateur national sur l'état de conservations des habitats	Outil adapté : CarHab Rapport à la CE avec évaluation chiffrée tous les 6 ans
Directive Cadre sur l'Eau	Indicateurs de pression anthropique sur les cours d'eau	Outil adapté : OCS en entrée Rapport à la CE avec évaluation chiffrée tous les 6 ans
Directive Cadre sur l'Eau	Recensement des zones humides	Outil adapté : OCS

# UNE NOMENCLATURE EN 4 DIMENSIONS

- → 2 principales et 2 secondaires
- la **couverture** : vue «physionomique » du territoire
- l'**usage** : vue « économique » par rapport à une activité principale
- la **morphologie** : vue « macroscopique » renseigne la modélisation de l'espace par rapport à une fonction principale, évalue également la densité d'éléments  
→ typologie de culture des milieux agricoles (serres, cultures en terrasse...) et milieux naturels (canaux, bosquets...), milieux bâtis (bâti dense, lâche...)
- la **caractéristique** : vue « spécifique » caractérisant un état ponctuel des milieux (dégâts de tempêtes, zones humides, coupes rases...) ou un état passé structurant le paysage (terrils)
- → notion de nomenclatures emboîtées

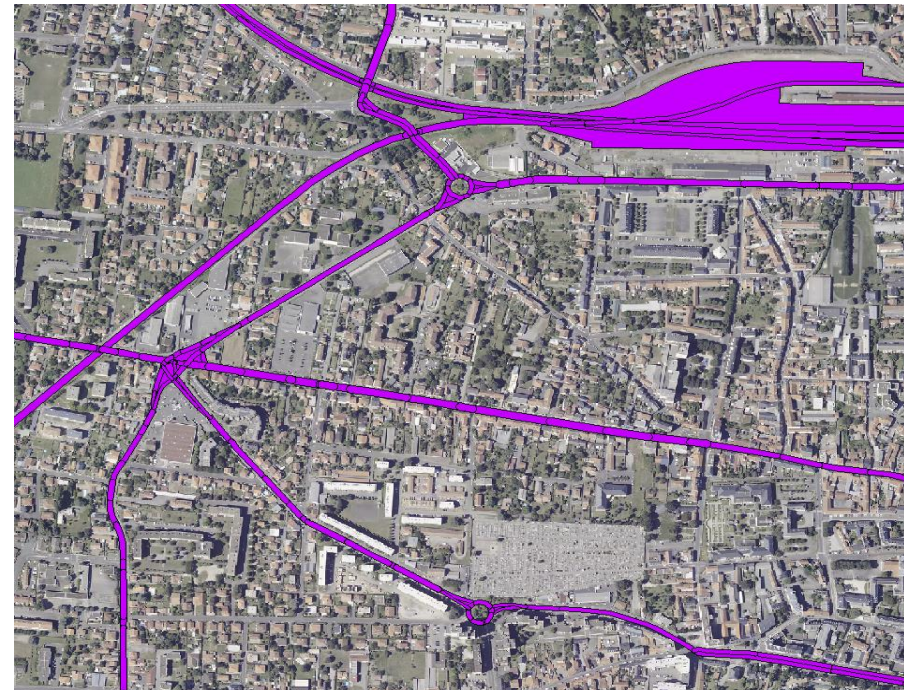
# LES SEUILS DE REPRÉSENTATION

- **Les seuils de surface minimum sont les suivants :**
  - 200m<sup>2</sup> pour les zones bâties
  - 500m<sup>2</sup> pour les objets à l'intérieur de la zone dite construite (voisinage des zones bâties)
  - 2500m<sup>2</sup> à l'extérieur de la zone construite (espaces naturels, agricoles, forestiers)
  - 5000 m<sup>2</sup> pour la Sylviculture
- **Les seuils linéaires sont :**
  - 5m pour la largeur des réseaux de transport
  - 5, 10, 20 et 25m pour la gestion des rétrécissements entre objets



# L'OSSATURE NATIONALE

- partition du territoire à produire
- lien relativement stable dans le temps et entre territoires pour apporter une cohérence dans la construction de l'information au niveau national
- appui aux polygones décrivant le territoire
- constitution basée sur les réseaux routier et ferré (hydro source jugée pas suffisamment fiable en entrée)
- → l'ossature peut être fournie dans le cadre de partenariat avec l'IGN





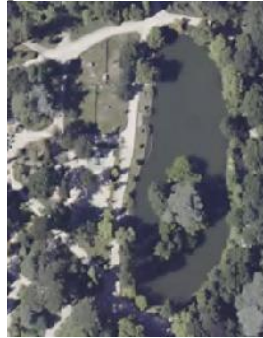
# LE SOCLE RETENU PAR L'IGN

# LES SPÉCIFICATIONS DU SOCLE

- Description des 2 dimensions principales

- la **couverture** : que voit-on ?

Ex. Surface d'eau (cs1.2.2) →



- l'**usage** (ou la fonction principale) : à quoi ça sert ?

Ex. Pêche et aquaculture (US1.4) / Production d'énergie renouvelables (US235)  
/ Loisirs (US235) / Réseau fluvial et maritime (US4.1.4) / Sans usage précis (US6.3)

- des **métadonnées** : millésime, origine de la donnée...

- Emprise : couverture du territoire métropolitain et DOM en une partition surfacique continue (topologie)



# COUVERTURE DU SOL

Vert = classes retenues pour le socle OCS GE  
14 postes

CS1. Sans végétation			CS2. Avec végétation						
CS1.1 Surfaces anthropisées		CS1.2 Surfaces naturelles		CS2.1 Végétation ligneuse		CS2.2 Végétation non ligneuse			
CS1.1.1 Zones imperméables	CS1.1.2 Zones perméables	CS1.2.1 Sols nus (sable, pierres meubles, rochers saillants...)	CS1.2.2 Surfaces d'eau (continentale et maritime)	CS1.2.3 Névés et glaciers	CS2.1.1 Formations arborées	CS2.1.2 Formations arbustives et sous-arbrisseaux (landes basses, formations arbustives, formations arbustives organisées...)	CS2.1.3 Autres formations ligneuses (vignes et autres lianes)	CS2.2.1 Formations herbacées (pelouses et prairies, terres arables, roselières...)	CS2.2.2 Autres formations non ligneuses (lichen, mousse, bananiers ...)
<b>CS1.1.1.1</b> Zones bâties					<b>CS2.1.1.1</b> Peuplement de feuillus				
<b>CS1.1.1.2</b> Zones non bâties (routes, places, parking...)						<b>CS2.1.1.2</b> Peuplement de conifères			
<b>CS1.1.2.1</b> Zones à matériaux minéraux (pierre-terre - voiles ferrées, pistes forestières, chemins empierrés, chantiers, carrières, salines...)							<b>CS2.1.1.3</b> Peuplement mixte		
<b>CS1.1.2.2</b> Zones à autres matériaux (composites - déchets)									

# USAGE DU SOL

Vert = classes retenues  
pour le socle OCS GE  
17 postes

US1. Production primaire	US1.1 Agriculture	
	US1.2 Sylviculture	
	US1.3 Activités d'extraction	
	US1.4 Pêche et aquaculture	
	US1.5 Autre	
US235 Production secondaire, tertiaire et usage résidentiel (regroupement des US2, US3 et US5 de la nomenclature nationale)		
US4. Réseaux de transport logistiques et infrastructures	US4.1 Réseaux de transport	US4.1.1 Transport routier
		US4.1.2 Transport ferré
		US4.1.3 Transport aérien
		US4.1.4 Transport par voies navigables
		US4.1.5 Autres réseaux de transport
US6 Autre usage	US6.1 Zones en transition	
	US6.2 Zones abandonnées	
	US6.3 Sans usage	
	US6.6 Usage Inconnu	

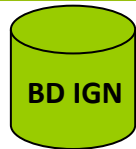
# POSTES SPÉCIFIQUES AU DOM

- la **nomenclature CNIG** permet d'intégrer les postes en détaillant notamment la dimension couverture ; a priori l'usage devrait convenir
- la **caractéristique** permet de mettre en évidence des zones humides par exemple
- Pour la **photo-interprétation**, les clés d'interprétation devront être connues ; sinon des informations externes devront être nécessaires.

Bananaeraie	CS2.2.2	US1.1
Canne à sucre	CS2.2.2	US1.1
Palmier	CS2.2.2	US6.3
Bambou	CS2.2.2	US6.3
Mangrove	CS2.1.1.1	US6.3
Café	...	
Cacaoyer	...	
Etc...		

# LA MÉTHODOLOGIE DE PRODUCTION IGN

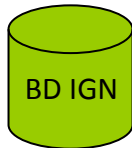
## DONNEES EN ENTREE



**BD Ortho® -**  
Référentiel image



**BD Uni (→ BD Topo®)**  
Réseaux routier, ferré, hydro  
bâti, végétation,  
zones d'activités et d'intérêt



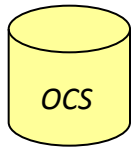
**BD Complémentaire** – saisie  
rochers, neige, zone littoral  
(pas disponible sur tout le  
territoire)



**RGFor (→ BD Forêt®)**  
(pas disponible sur tout  
le territoire)



**Registre parcellaire  
graphique**



*OCS partenaires*



**SHOM**



*Fichiers Majic III, propriétés  
bâti (pas exploités à ce  
jour.)*

14/25

## ACQUISITION DE DONNEES



Photo-interprétation

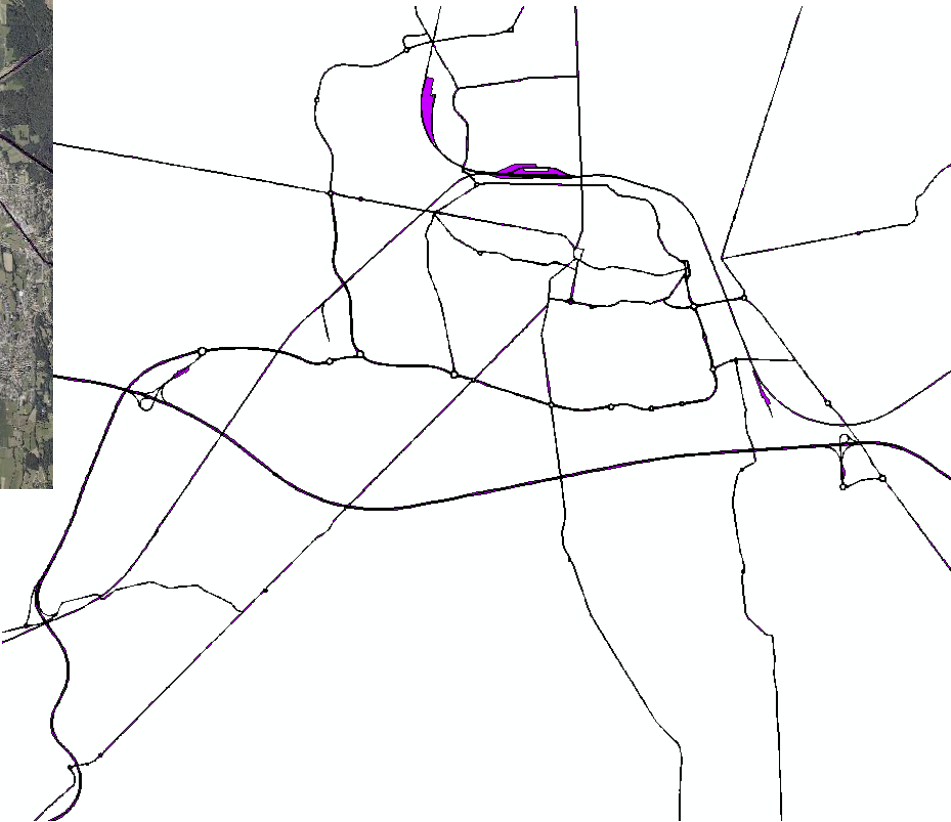
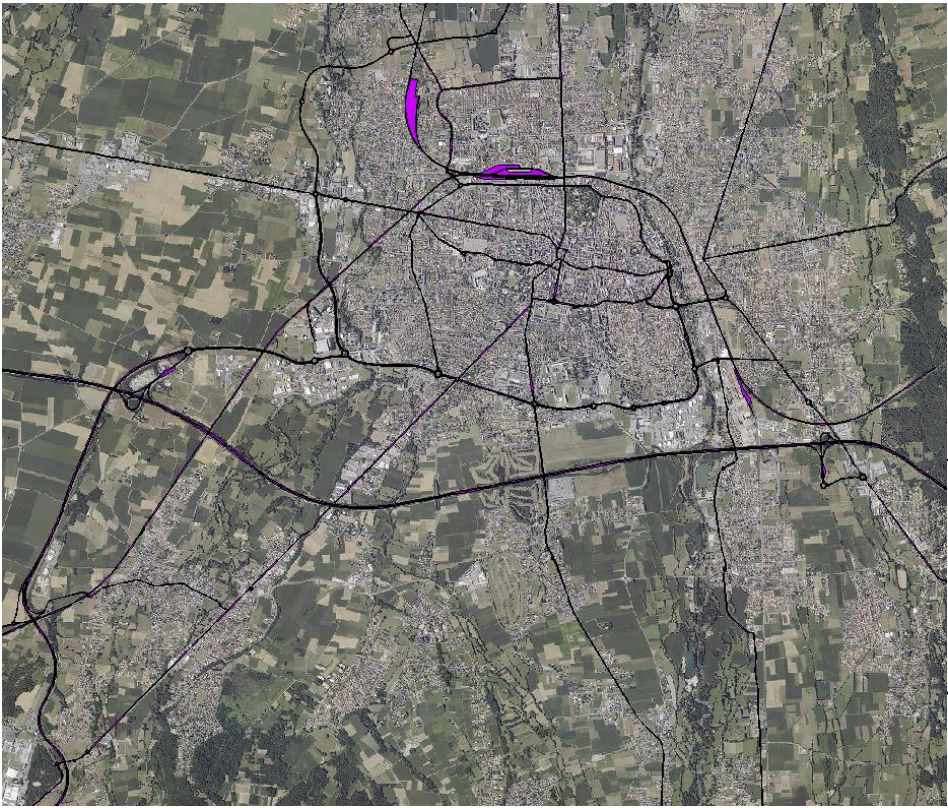
**En gras : actuellement exploitées**

*En italique : en test*

En trait fin : à tester

# LES DONNÉES EN IMAGES

# OSSATURE NATIONALE





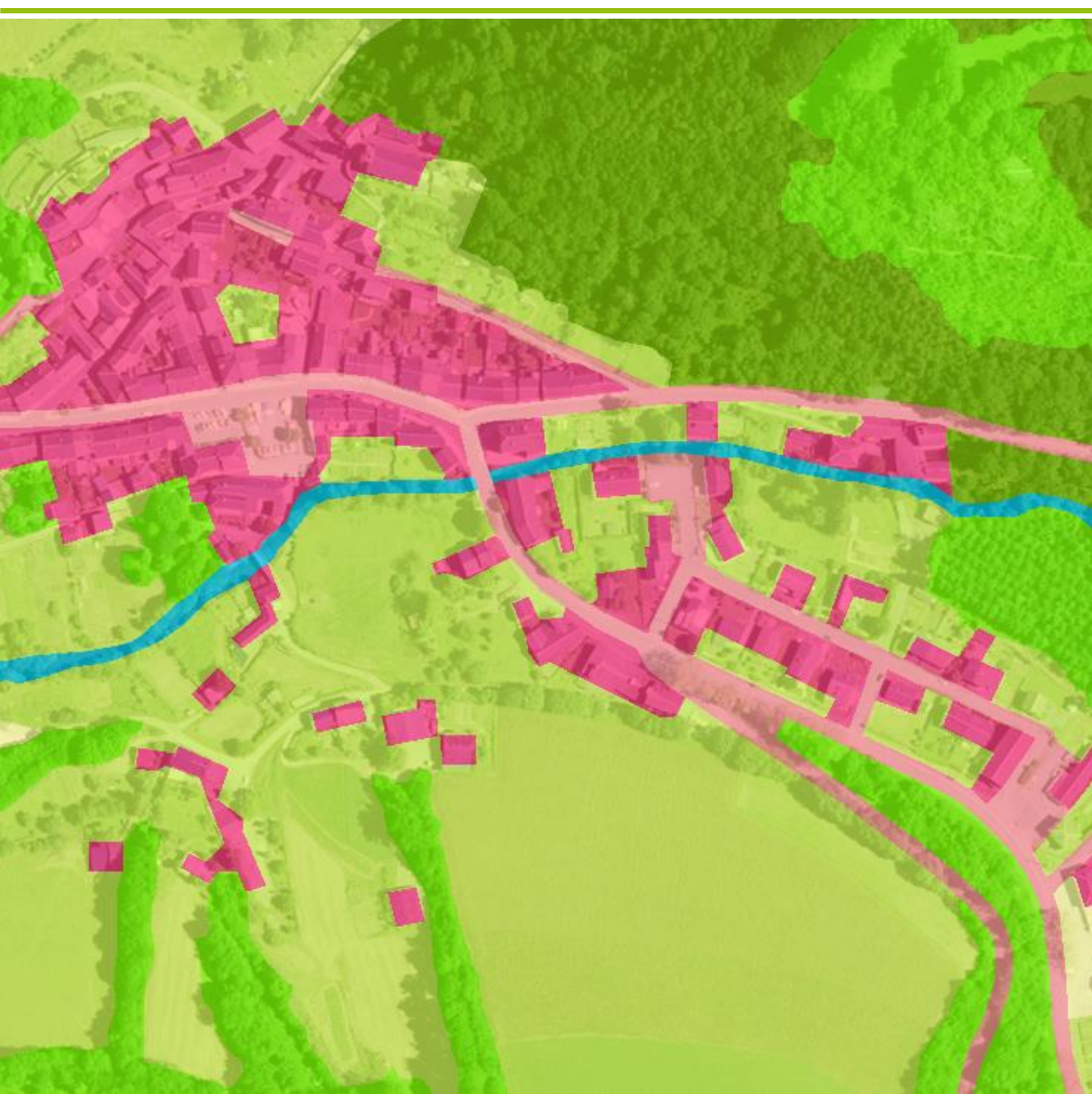
# RÉFÉRENCE IMAGE



BD Ortho® IGN :

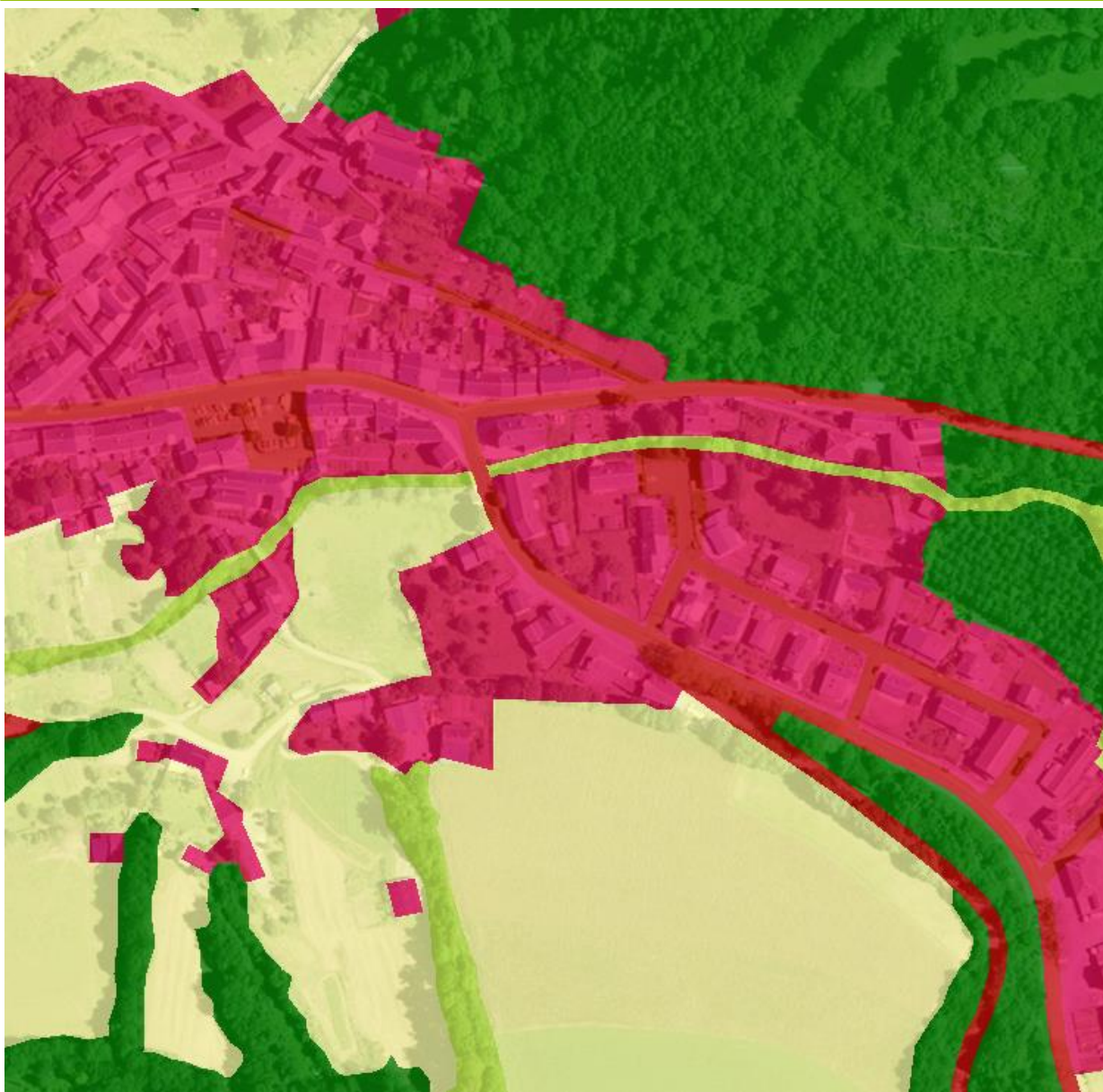
Résolution à 50cm  
Couleur (RVB)  
Infra rouge couleur  
(IRC)

# DIMENSION COUVERTURE



- ZONE\_CONSTRUITE
- usage\_du\_sol  
CODE\_US
  - US1.1 - Agriculture
  - US1.2 - Sylviculture
  - US1.3 - Activités d'extraction
  - US1.4 - Pêche et aquaculture
  - US1.5 - Autres productions primaires
  - US235 - Production secondaire, tertiaire et usage résidentiel
  - US4.1.1 - Réseaux routiers
  - US4.1.2 - Réseaux ferrés
  - US4.1.3 - Réseaux aériens
  - US4.1.4 - Réseaux voies d'eau
  - US4.1.5 - Autres réseaux de transport
  - US4.2 - Services de logistique et de stockage
  - US4.3 - Services publics
  - US6.1 - Zones en transition
  - US6.2 - Zones abandonnées
  - US6.3 - Sans usage
  - US6.6 - Usage inconnu
- couverture\_du\_sol  
CODE\_CS
  - CS1.1.1.1 - Zones bâties
  - CS1.1.1.2 - Zones non bâties
  - CS1.1.2.1 - Zones à matériaux minéraux
  - CS1.1.2.2 - Zones à autres matériaux composites
  - CS1.2.1 - Sols nus
  - CS1.2.2 - Surfaces d'eau
  - CS1.2.3 - Névés et glaciers
  - CS2.1.1.1 - Peuplements de feuillus
  - CS2.1.1.2 - Peuplements de conifères
  - CS2.1.1.3 - Peuplements mixtes
  - CS2.1.2 - Formations arbustives
  - CS2.1.3 - Autres formations ligneuses
  - CS2.2.1 - Formations herbacées
  - CS2.2.2 - Autres formations non ligneuses

# DIMENSION USAGE



- ZONE\_CONSTRUITE
- usage\_du\_sol
  - CODE\_US
  - US1.1 - Agriculture
  - US1.2 - Sylviculture
  - US1.3 - Activités d'extraction
  - US1.4 - Pêche et aquaculture
  - US1.5 - Autres productions primaires
  - US235 - Production secondaire, tertiaire et usage résidentiel
  - US4.1.1 - Réseaux routiers
  - US4.1.2 - Réseaux ferrés
  - US4.1.3 - Réseaux aériens
  - US4.1.4 - Réseaux voies d'eau
  - US4.1.5 - Autres réseaux de transport
  - US4.2 - Services de logistique et de stockage
  - US4.3 - Services publics
  - US6.1 - Zones en transition
  - US6.2 - Zones abandonnées
  - US6.3 - Sans usage
  - US6.6 - Usage inconnu
- couverture\_du\_sol
  - CODE\_CS
  - CS1.1.1.1 - Zones bâties
  - CS1.1.1.2 - Zones non bâties
  - CS1.1.2.1 - Zones à matériaux minéraux
  - CS1.1.2.2 - Zones à autres matériaux composites
  - CS1.2.1 - Sols nus
  - CS1.2.2 - Surfaces d'eau
  - CS1.2.3 - Névés et glaciers
  - CS2.1.1.1 - Peuplements de feuillus
  - CS2.1.1.2 - Peuplements de conifères
  - CS2.1.1.3 - Peuplements mixtes
  - CS2.1.2 - Formations arbustives
  - CS2.1.3 - Autres formations ligneuses
  - CS2.2.1 - Formations herbacées
  - CS2.2.2 - Autres formations non ligneuses

# INDICATEUR ZONE CONSTRUITE



ZONE\_CONSTRUITE



usage\_du\_sol  
CODE\_US

US1.1 - Agriculture

US1.2 - Sylviculture

US1.3 - Activités d'extraction

US1.4 - Pêche et aquaculture

US1.5 - Autres productions primaires

US235 - Production secondaire, tertiaire et usage résidentiel

US4.1.1 - Réseaux routiers

US4.1.2 - Réseaux ferrés

US4.1.3 - Réseaux aériens

US4.1.4 - Réseaux voies d'eau

US4.1.5 - Autres réseaux de transport

US4.2 - Services de logistique et de stockage

US4.3 - Services publics

US6.1 - Zones en transition

US6.2 - Zones abandonnées

US6.3 - Sans usage

US6.6 - Usage inconnu

couverture\_du\_sol  
CODE\_CS

CS1.1.1.1 - Zones bâties

CS1.1.1.2 - Zones non bâties

CS1.1.2.1 - Zones à matériaux minéraux

CS1.1.2.2 - Zones à autres matériaux composites

CS1.2.1 - Sols nus

CS1.2.2 - Surfaces d'eau

CS1.2.3 - Névés et glaciers

CS2.1.1.1 - Peuplements de feuillus

CS2.1.1.2 - Peuplements de conifères

CS2.1.1.3 - Peuplements mixtes

CS2.1.2 - Formations arbustives

CS2.1.3 - Autres formations ligneuses

CS2.2.1 - Formations herbacées

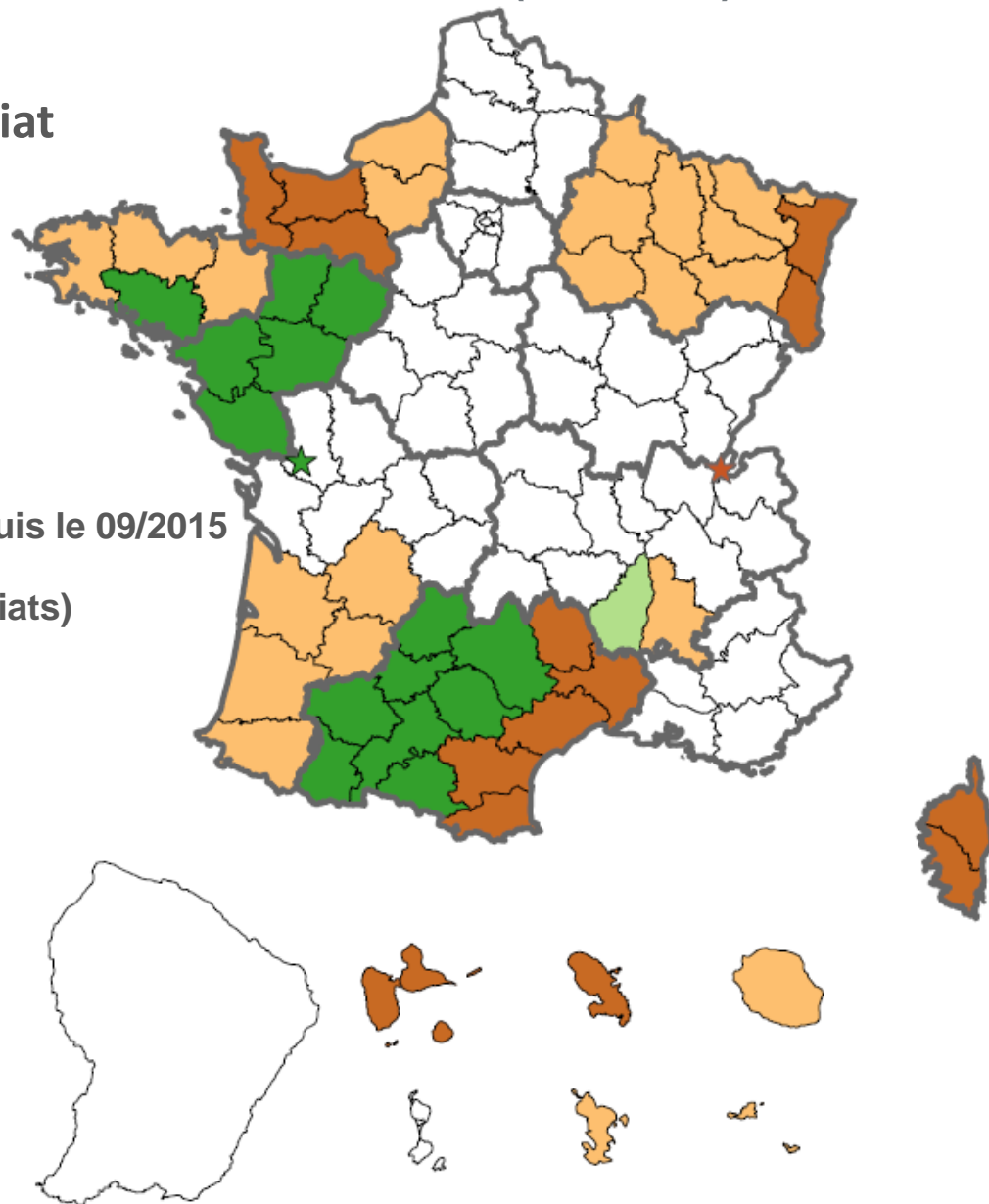
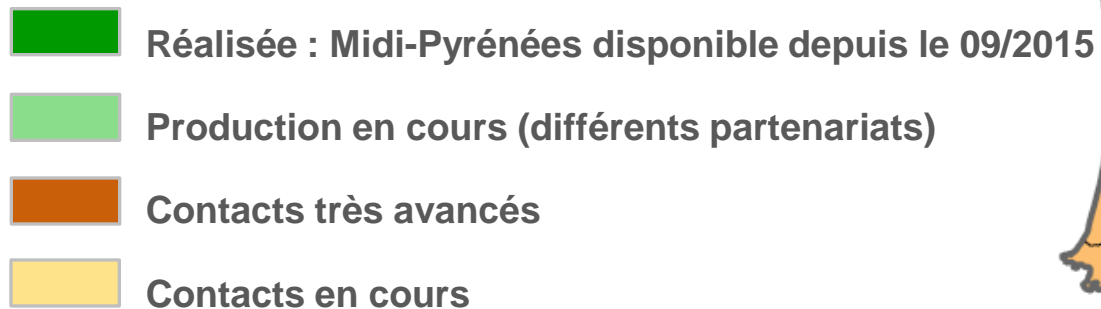
CS2.2.2 - Autres formations non ligneuses

# ETAT DE PRODUCTION



# OCS GE PRODUCTION ET CONTACTS (déc. 2016)

- une couche à produire en partenariat avec les collectivités



# LIENS



## PLUS D'INFORMATIONS...

- Portail CNIG

[http://cnig.gouv.fr/?page\\_id=12352](http://cnig.gouv.fr/?page_id=12352)

- Portail pro IGN

<http://professionnels.ign.fr/ocsge>

- Géoportail avec les données OCSGE sur toute la région Midi-Pyrénées

<http://www.geoportail.gouv.fr>

- Contacts IGN : Sylvie GRAS, cheffe de projet OCSGE

[sylvie.gras@ign.fr](mailto:sylvie.gras@ign.fr)

Alain GERVAISE, directeur de programme « Forêt & Environ. »

[alain.gervaise@ign.fr](mailto:alain.gervaise@ign.fr)