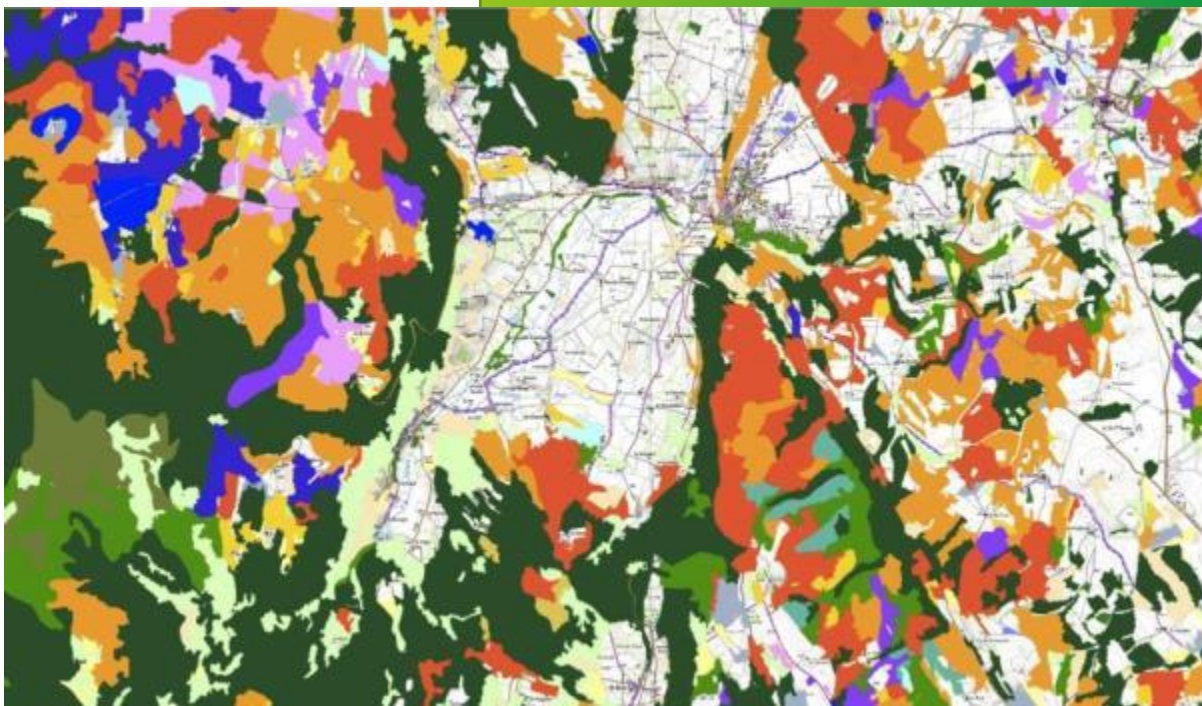




INSTITUT NATIONAL
DE L'INFORMATION
GÉOGRAPHIQUE
ET FORESTIÈRE

MISE À JOUR OCS GE

GT CNIG du 25 octobre 2017



© IGN



PRÉCONISATIONS NATIONALES

Objectif : définir les spécifications
de mise à jour

PRÉCONISATIONS NATIONALES ET MISE À JOUR

Intégrer à terme les spécifications des mises à jour concernant la production de nouveaux millésimes

Avoir une vision dans le temps de MAJ sur plusieurs millésimes produits à des moments différents.

Intérêt de l'occupation du sol ne réside pas dans le fait de posséder un seul millésime, ni deux, mais bien d'en avoir plusieurs à disposition afin de mesurer les évolutions des espaces.

Le socle OCS GE permet de le faire sur deux dimensions : la couverture et l'usage du sol.

- 📍 **Dictinction mise à niveau (corrections) et mise à jour (évolutions),**
- 📍 **Gestion de l'historique,**
- 📍 **Seuils de saisie,**
- 📍 **Livrables.**



SPÉCIFICATIONS DE MISE À NIVEAU

Corrections

SPÉCIFICATIONS DE MISE À NIVEAU

Corriger des erreurs « flagrantes » et pour éviter les fausses évolutions

Malgré les contrôles effectués lors de la production d'un millésime, des erreurs subsistent.

Indispensable pour fiabiliser les indicateurs.

A confronter à la pratique pour mieux définir les interventions et notamment ce qui est qualifié de « flagrant ».

 Erreurs repérées lors de l'utilisation de la donnée

 Erreurs repérées lors de la MAJ d'un nouveau millésime

SPÉCIFICATIONS DE MISE À NIVEAU



Millésime 2013 sur ortho 2013



Millésime 2005 sur ortho 2005

Eviter une fausse évolution



Erreur millésime initial CS

SPÉCIFICATIONS DE MISE À NIVEAU



Millésime 2013 sur ortho 2013



Millésime 2005 sur ortho 2005

Non flagrant ?



SPÉCIFICATIONS DE MISE À JOUR

Evolutions

SPÉCIFICATIONS DE MISE À JOUR

Ne pas complexifier le produit en multipliant les seuils

Point retenu suite aux échanges avec les partenaires : ne pas relâcher les seuils de description du territoire par rapport aux consignes de saisie de la production initiale.

Approche cohérente, entre les consignes de production d'un millésime initial et celles de mise à jour, dans les seuils de déclenchement d'une modification des données, prétraitées dans le premier cas et à mettre à jour dans le second.

- 📍 **Seuils de déclenchement de la prise en compte d'une évolution : si l'écart entre l'image de référence et le tracé dépasse 5m sur une longueur de plus de 10m alors la donnée est retouchée.**
- 📍 **Cette consigne implique une évolution surfacique minimale de l'ordre de 50m² cohérente avec le seuil de prise en compte d'un bâti isolé.**

SPÉCIFICATIONS DE MISE À JOUR

**Minimiser les retouches de limites ;
Cas < 5m**



Millésime 2013 sur ortho 2013



Millésime 2005 sur ortho 2005



LIVRABLES

Distinction des différentes étapes

LIVRABLES POUR UNE PREMIÈRE MAJ

Demande d'une livraison complète et adaptée

Chaque livrable contient les objets OCS GE et la Zone construite.

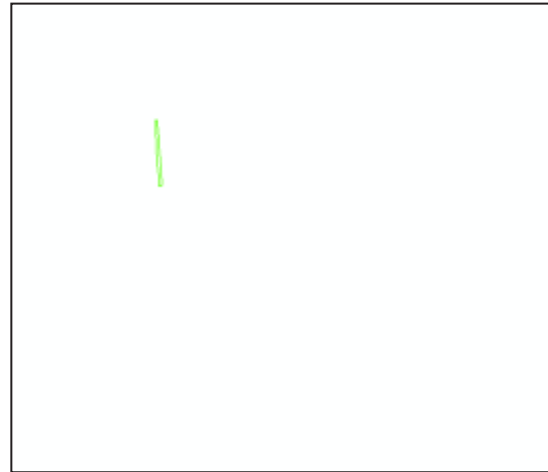
Ce qui a été retenu pour la mise à jour d'un nouveau millésime :

- 📍 Couche de l'occupation du sol du millésime nouveau,
- 📍 Couche de l'occupation du sol du millésime précédent mise à niveau,
- 📍 Couche de différentiel de mise à niveau du millésime ancien constituée uniquement des surfaces modifiées suivant l'un au moins des attributs Couverture du sol, Usage du Sol ou Ossature pour les deux versions,
- 📍 Couche de différentiel de mise à jour entre le millésime ancien mis à niveau et le millésime nouveau constituée uniquement des surfaces ayant évoluées suivant l'un au moins des attributs Couverture du sol, Usage du Sol ou Ossature,
- 📍 Couche contenant l'ensemble des informations. Chaque polygone de cette couche contient les informations de Couverture du Sol, d'Usage du Sol, d'Ossature de chaque millésime. Cette couche est en réalité constituée de la couche des objets du différentiel de mise à jour complétée par les surfaces stables entre les deux millésimes.

LIVRABLES POUR UNE PREMIÈRE MAJ

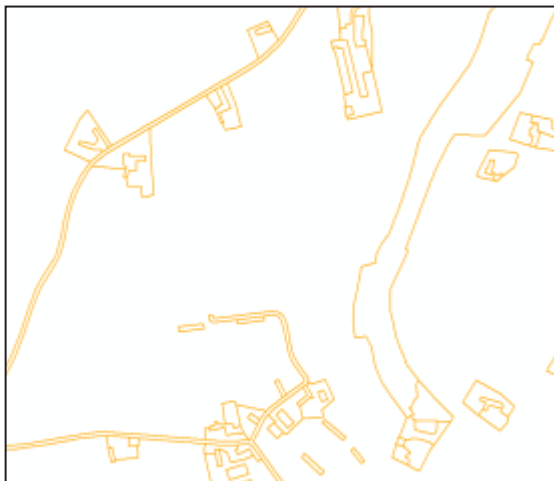


Millésime A MAN

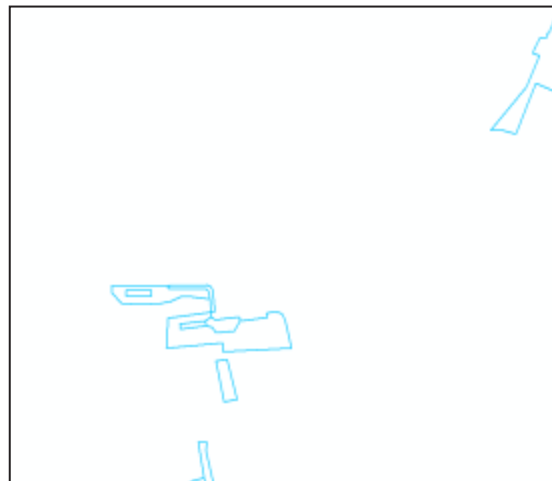


Différentiel millésime A et A MAN

- Objets OCS GE
 - Zones construites
- donc 5x2 couches livrées



Millésime B



Différentiel Millésime A et B



Couche regroupant millésimes A et B

LIVRABLES SI PLUSIEURS MILLÉSIMES EXISTENT

Demande pas finalisée

Une relivraison de l'ensemble des millésimes déjà produits et impactés par des corrections est apparu comme particulièrement lourde inutile pour certain.e.s au-delà des deux millésimes les plus proches mais souhaitée par d'autres.

Ce point doit être approfondi, tant en termes de maîtrise de l'historique qu'économique.

 Multiplication de couches et millésimes en MAN et MAJ ?

 Impact sur les indicateurs



GESTION DE L'HISTORIQUE

Suivi pérenne

PORTAIL DE COLLECTE COLLABORATIF

L'IGN a mis en place une base de données

Objectif : intégrer les données Socle OCS GE ou Socle ++ conformes aux préconisations du CNIG.

Pouvoir interroger la base à différentes dates pour avoir un état des lieux du territoire.

Un point qui a suscité peu de réactions jusqu'à maintenant alors que la gestion de l'historique a été alertée comme une préoccupation fondamentale pour l'occupation du sol.

 Définit des identifiants pérennes et des dates de vie par objet

 Type les changements (présenté lors du dernier GT)

- **Changement sémantique**
- **Redistribution**
- **Scission**
- **Fusion**



PORTAIL DE COLLECTE COLLABORATIF

Implication large

PORTAIL DE COLLECTE COLLABORATIF

Récupérer des alertes d'utilisateurs et utilisatrices

Objectif : aider à la mise à jour.

Pas opérationnel à ce jour ; la proposition mise en place avec l'Espace collaboratif IGN n'a pas pris pour le moment. Des plateformes existent dans différentes collectivités.

 Récupérer des alertes d'utilisateurs et utilisatrices :

- **erreurs détectées sur les millésimes existant**
- **évolutions repérées sur le terrain et pouvant aider à la mise à jour**

 Centraliser des documents géolocalisés et d'actualité clairement identifiée

 Disposer d'une plateforme partagée

 Difficultés identifiées pour avoir des alertes pertinentes :

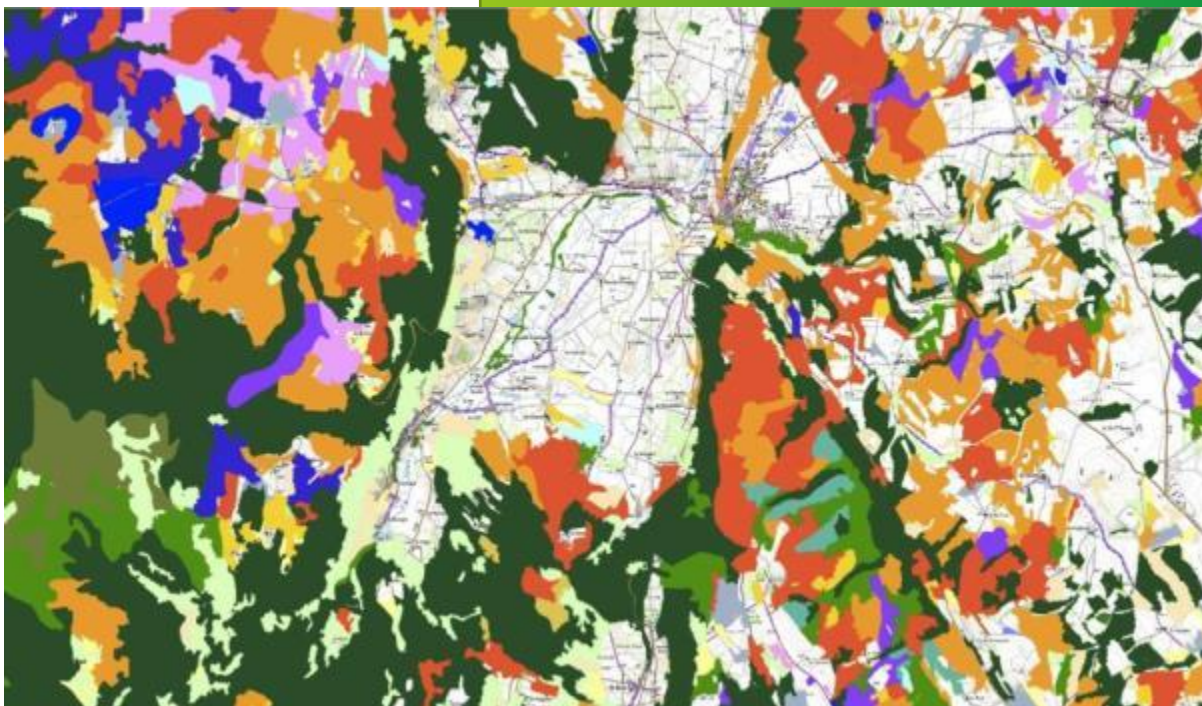
- **connaître a minima des spécifications**
- **gérer les millésimes clairement (affichage des données et références images adéquates pour la saisie d'une info)**



INSTITUT NATIONAL
DE L'INFORMATION
GÉOGRAPHIQUE
ET FORESTIÈRE

MERCI DE VOTRE
ATTENTION

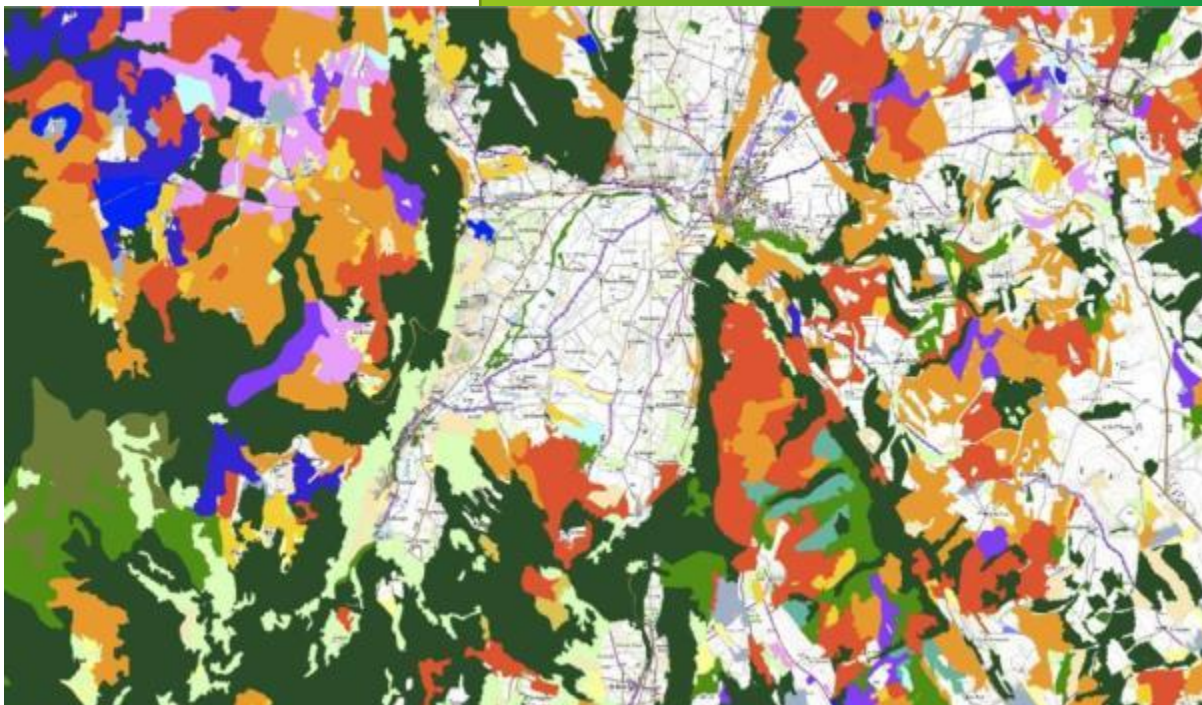
sylvie.gras@ign.fr



© IGN



INSTITUT NATIONAL
DE L'INFORMATION
GÉOGRAPHIQUE
ET FORESTIÈRE



© IGN