

Groupe de travail OCSGE – 16 février 2018 à Paris

SRADDET et OCS en Nouvelle-Aquitaine

Morgane COUFFEAU
Région Nouvelle-Aquitaine
morgane.couffeau@nouvelle-aquitaine.fr
www.nouvelle-aquitaine.fr



Marion LAQUERRE
GIP ATGeRi
marion.laquerre@gipatgeri.fr
www.pigma.org



PIGMA Plateforme d'échange de données
en Nouvelle-Aquitaine





STRATÉGIE FONCIÈRE RÉGIONALE
POUR UNE GESTION ÉCONOME DE L'ESPACE

Dans le cadre de l'élaboration du SRADDET et de la stratégie foncière, la Région Nouvelle-Aquitaine porte des ambitions en termes de gestion économe de l'espace.

Besoins d'indicateurs issus des données de l'occupation du sol régionale

→ *Réflexions et concertation en cours*

- Evolution des espaces NAFU (naturels, agricoles, forestiers et urbains)
 - ✓ *Analyse diachronique,*
 - ✓ *Changement d'usages, ...*
- Compacité des espaces urbains
 - ✓ *Friches,*
 - ✓ *Densité autour des arrêts de transports structurants, ...*



Une démarche partenariale au sein de PIGMA depuis 2010

Groupe de travail Occupation du sol à grande échelle

- ▶ débuté en 2010
- ▶ 60 participants / 40 organismes
- ▶ 5 réunions + 1 café atelier



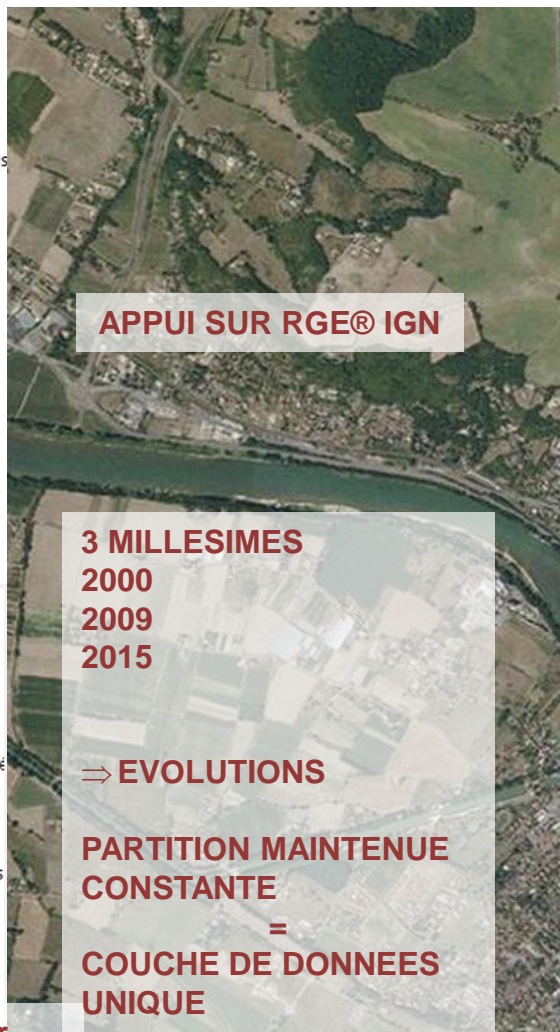
- ➔ Lieu d'échanges et de partages de la connaissance
- ➔ Cadre de mutualisation



Repères techniques

GIP ATGeRI - OCS Extension 40 - Bêta

- Tissu urbain dense
- Tissu urbain individuel groupé
- Tissu urbain dispersé
- Espace urbain individuel diffus
- Sièges d'exploitations agricoles, batiments agricoles is
- Habitat touristique spécifique
- Habitat collectif haut
- Emprises industrielles
- Emprises commerciales
- Cimetières
- Emprises scolaires et/ou universitaires
- Emprises hospitalières
- Autres emprises publiques
- Aire d'accueil des gens du voyage
- Vacant urbain
- Axes routiers principaux, espaces associés
- Axes ferroviaires principaux et espaces associés
- Parkings et principales places publiques
- Ports de plaisance
- Ecoles de voile
- Ports de commerce
- Autres ports
- Aéroports et aérodromes
- Carrières
- Décharges
- Chantiers
- Espaces verts urbains et périurbains publics ou privé
- Jardins ouvriers
- Campings, caravanings
- Golfs
- Stades, équipements sportifs et équipements de lois
- Cultures annuelles
- Cultures florales et légumières
- Terres arables irriguées
- Vignobles
- Vergers et petits fruits



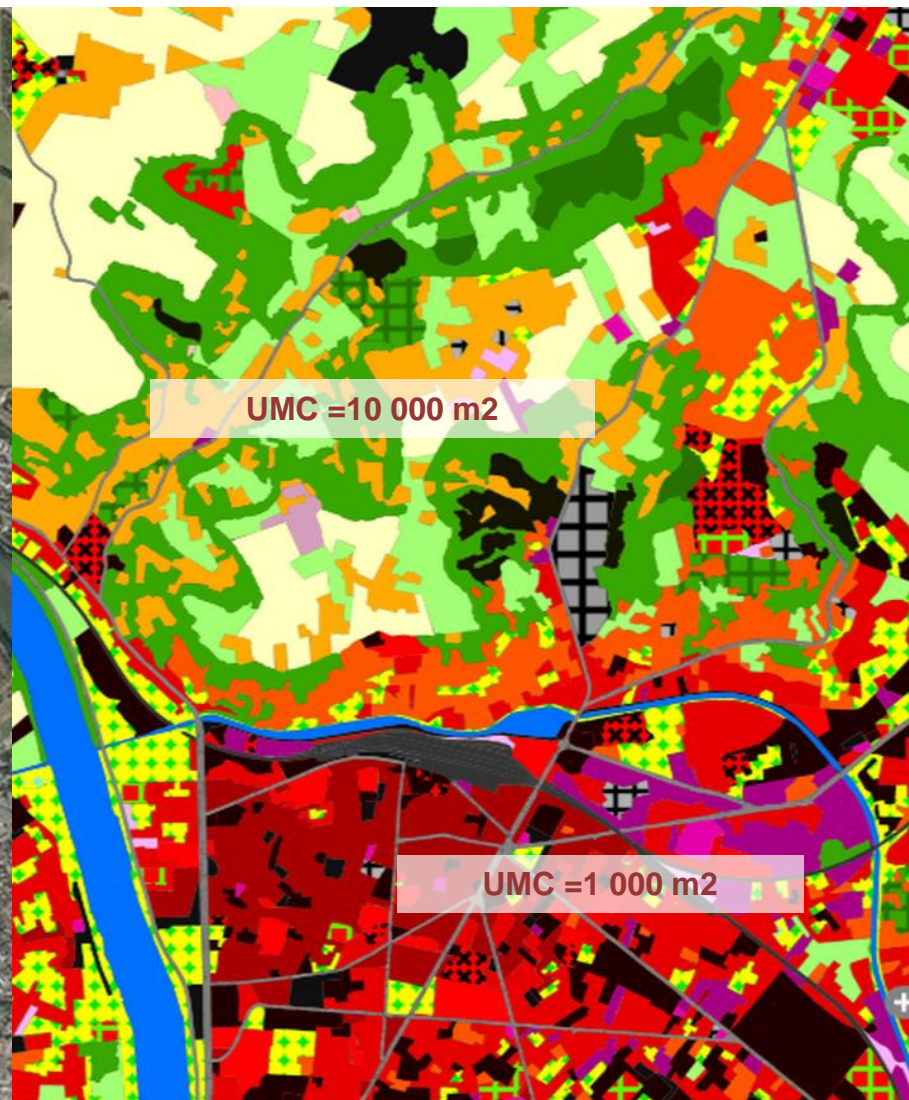
APPUI SUR RGE® IGN

3 MILLESIMES
2000
2009
2015

⇒ EVOLUTIONS

PARTITION MAINTENUE
CONSTANTE
=
COUCHE DE DONNEES
UNIQUE

NOMENCLATURE basée sur
CLC en 4 niveaux : 60 postes



UMC = 10 000 m²

UMC = 1 000 m²

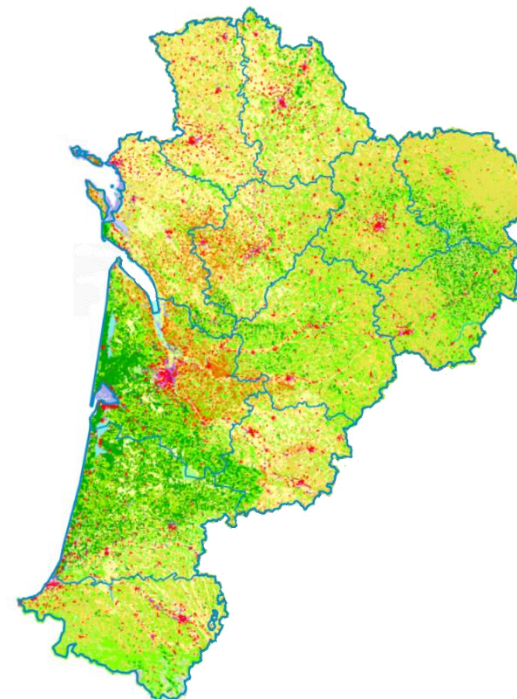
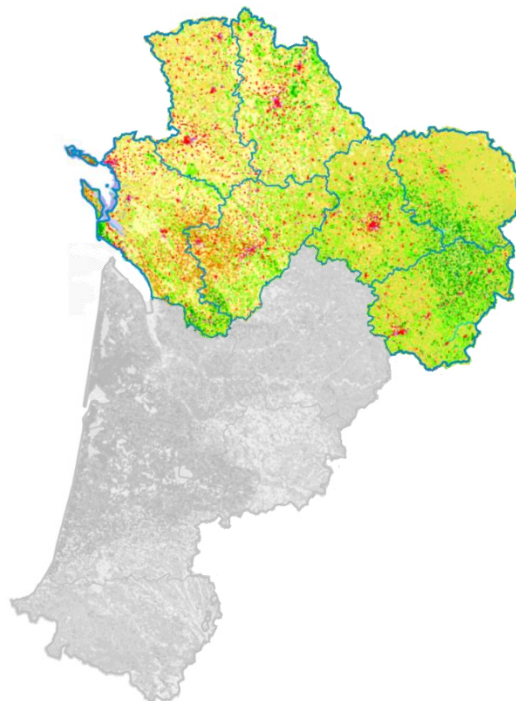


Une production étendue au nouveau territoire régional

2000

2009

2015



EN COURS DE PRODUCTION



Réalisé précédemment



Extension en cours de production





Des indicateurs disponibles dans l'Observatoire NAFU

Repères chiffrés sur l'évolution du territoire et la disponibilité foncière à l'échelle régionale

OBSERVATOIRE
DES ESPACES NATURELS
AGRICILES FORESTIERS
ET URBAINS

L'État et la Région au service des territoires



Espaces forestiers
19 790 km² - 47 %



Espaces naturels
2 272 km² - 6 %

Espaces agricoles
16 383 km² - 39 %

Espaces urbains
3 344 km² - 8 %



Zonages U et AU des
documents d'urbanisme
numérisés

