

Commission Animation territoriale

Géoportail de l'urbanisme

Articulation avec GéoBretagne

20 juin 2018

# GéoBretagne

## CHIFFRES CLÉS



**135**

partenaires  
bretons

hors Région Bretagne &  
services de l'État

**10** pôles  
métiers

biodiversité, bocage, cadastre,  
eau, INSPIRE, orthophotographie,  
référentiel topographique,  
télédétection, urbanisme  
et voirie-adresse

**69K€**

maintenance & évolution



**4**

équivalent  
temps plein (ETP)



● Etat ● Région

Équipe

**1 602**

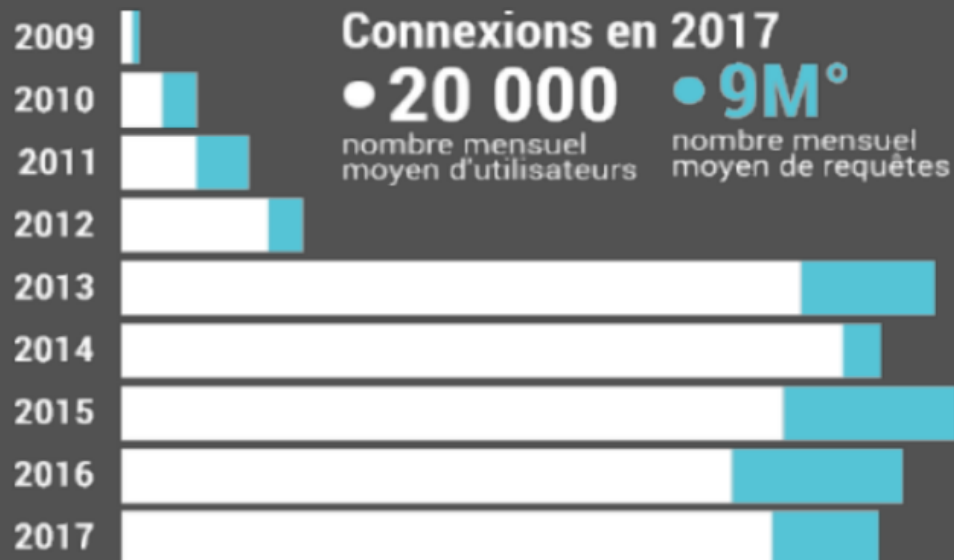


jeux de données  
publiques

au 1<sup>er</sup> juin 2018

**55K€**

acquisition de données  
(licences étendues IGN)



ÉVALUATION  
EUROPÉENNE

**INSPIRE**

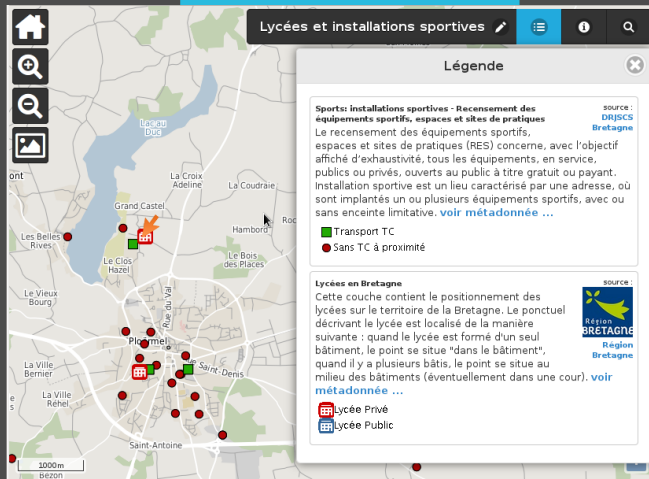
**95%**

de données téléchargeables  
& visualisables au 31/12/2017

## Les partenaires de GéoBretagne

134 acteurs publics bretons  
communautés  
+20 000 utilisateurs

réutilisations



réutilisées par autrui

subsidiarité

données  
métadonnées  
licences

recherche  
visualisation  
téléchargement  
applications

Open data

code_rne	validat	
0291790N	0	IREO
0350011X	1	Lycée Jean Guéhen
0350761M	1	LP Jean Guéhenno
0350769W	0	Lycée Notre Dame
0350788S	0	LP Saint Joseph

partagent  
leurs données



P-Y @Pymouss

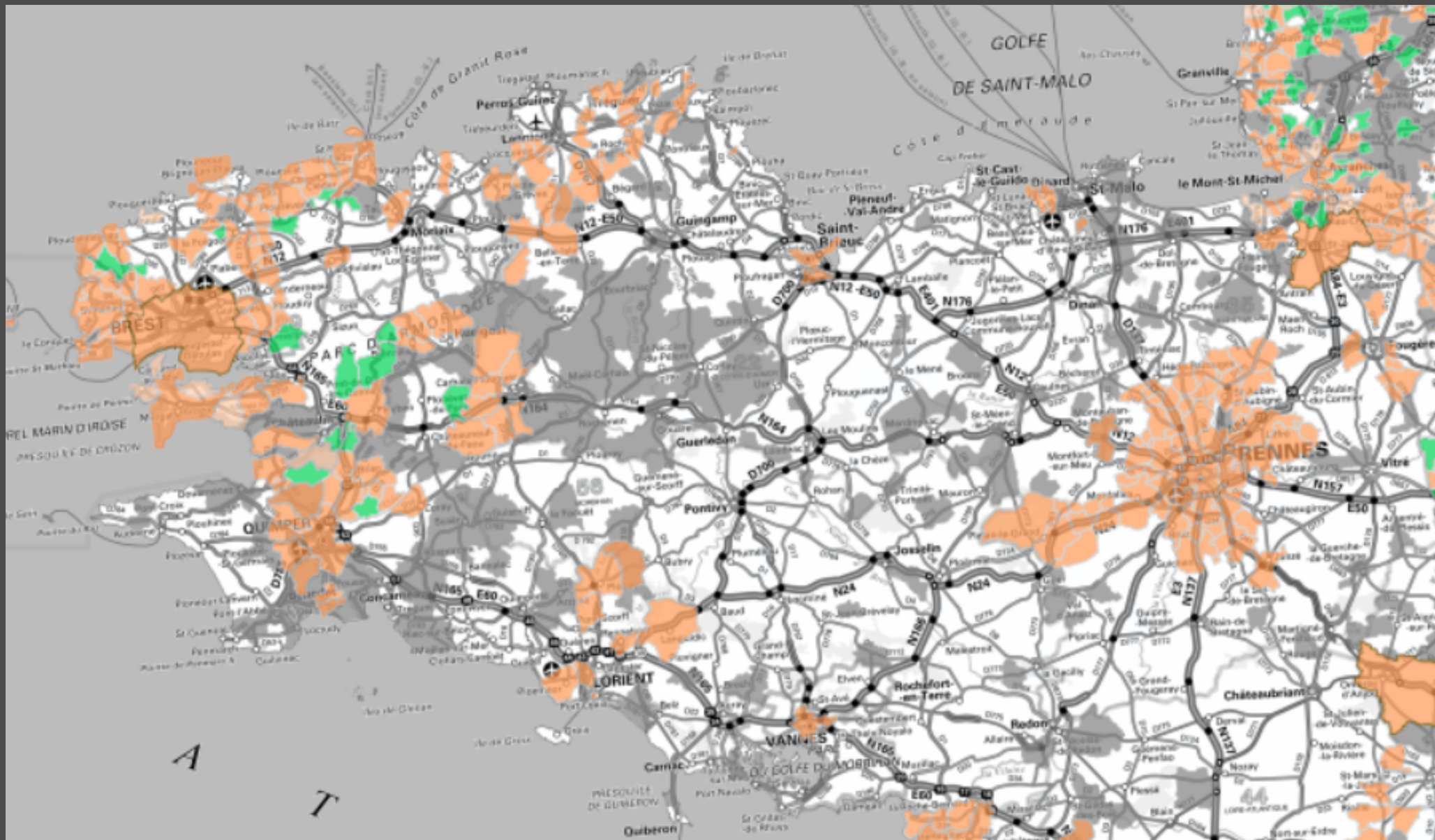
15 Janv

Grâce à @geobretagne, je peux avoir accès aux données produites par le bureau de l'autre bout du couloir. Magie de l'opendata !

Ouvrir

# Articulation entre GéoBretagne et le GPU

# GÉOBRETAGNE



- Historiquement
  - Pôle métier urbanisme GéoBretagne
    - Etat, Collectivités
    - Feuille de route, compte-rendus diffusés sur internet
  - Documents d'urbanismes publiés sur GéoBretagne

- Depuis le GPU
  - Sujet abordé à chaque pôle métier
  - Pas de centralisation de la publication via la plateforme mais des services le permettant
  - Tests sur l'alimentation du GPU par flux wfs puis mise en production de l'alimentation par flux (Val d'Ille-Aubigné et Rennes Métropole)
  - Objectif d'éviter la double publication
  - Mise en place d'un visualiseur à l'échelle de la Bretagne reprenant les flux du GPU



**GEOPORTAIL BRETON DE L'URBANISME**  ?

- Documents d'urbanisme
  - Documents
  - Zonages PLU
  - Prescriptions
  - Informations
- Limites administratives

The map displays a network of orange lines representing urban planning documents (GPU) across Brittany and parts of Normandy. Key cities and towns shown include Brest, Morlaix, Lannion, Saint-Malo, Rennes, Nantes, Angers, and Caen. The map also shows administrative boundaries and various urban planning zones. A scale bar indicates 50 km, and a copyright symbol is present in the bottom left corner.

Retours du pôle métier urbanisme sur  
l'utilisation du GPU complété de l'atelier du  
Master SIGAT

- Publication de données : les freins
  - Difficulté lors des dépôts
  - Gestion des communes nouvelles par le GPU
  - Évolutions du standard
  - Pas de numérisation des documents
  - Complétude des documents numériques
  - Erreurs dans les documents numérisés
  - Attente de PLUi
  - Compétences techniques hors de l'autorité compétente
  - Moyens humains et financiers
  - Pas prioritaire pour les communes

- Visualisation des données
  - Globalement les structures sont satisfaites du service
- Téléchargement des données
  - Globalement les structures sont satisfaites du service
- Utilisation des flux de visualisation
  - Fortes attentes vis à vis des flux

- Attentes de GéoBretagne vis à vis du GPU
  - => Permettre le développement de services en lien direct avec le GPU (appropriation par les territoires)

- Attentes de GéoBretagne vis à vis du GPU
  - Personnalisation des styles d'affichages des flux wms
  - Meilleure réactivité du flux wfs
  - Téléchargement des documents d'urbanisme à une échelle plus large
  - Production de cartes papier depuis le GPU
  - Intégration sur site web des communes
  - Téléchargement des SUP
  - API pour notaires / agences immobilières

- Attentes de GéoBretagne vis à vis du GPU
  - Remonter les informations d'urbanisme à la parcelle
  - Développer des connecteurs avec les logiciels ADS
  - Intégrer les erreurs de topologie dans le validateur
  - Pouvoir scinder les dépôts de couches SIG et de pièces écrites pour gagner en rapidité sur les uploads



@geobretagne  
geobretagne@googlegroups.com  
<http://geobretagne.bzh>