

# Le PCRS En Vendée

**CNIG – GT PCRS**

**Une infrastructure départementale mutualisée**

**Le 20 mars 2019**

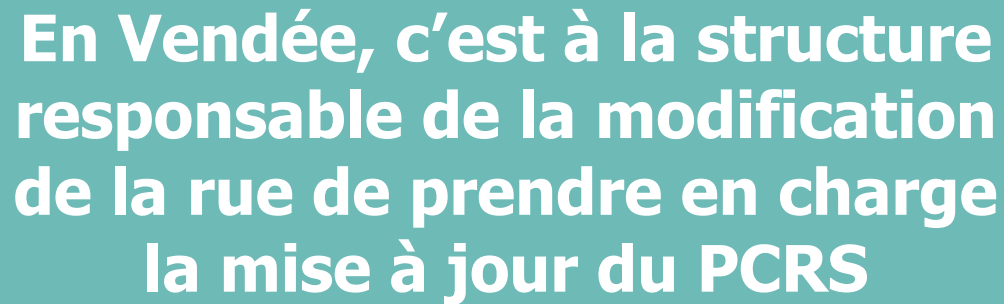
**Cédric SEIGNEURET – Directeur de Géo Vendée**



# Maintenir à jour le PCRS



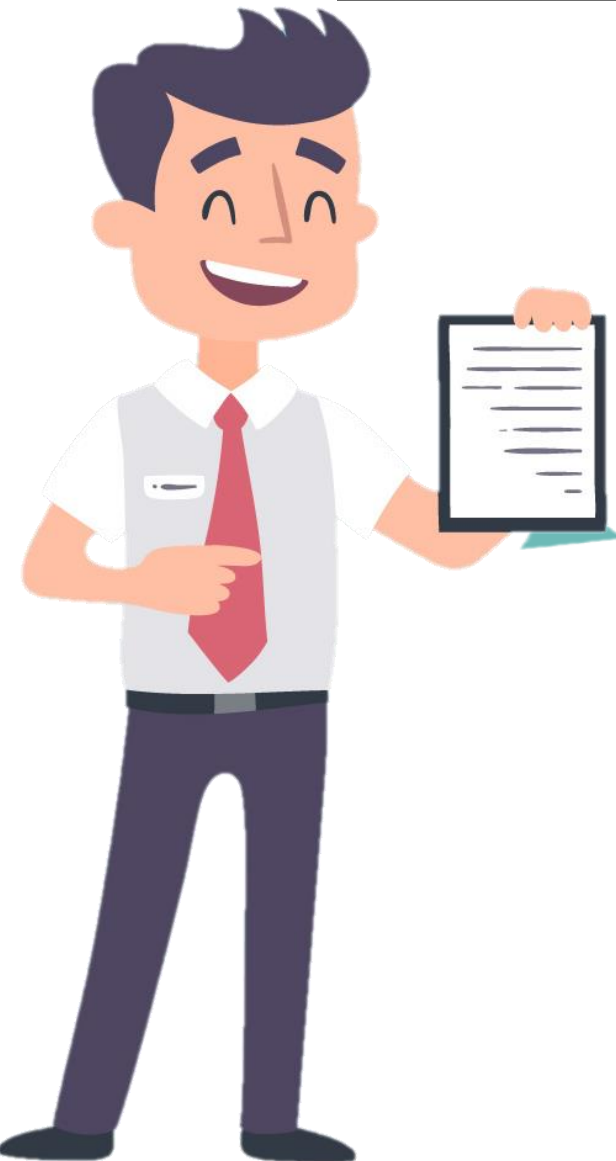
Mais qui va mettre à jour le  
PCRS ?



En Vendée, c'est à la structure  
responsable de la modification  
de la rue de prendre en charge  
la mise à jour du PCRS



# Maintenir à jour le PCRS



Pour accompagner ses partenaires Géo Vendée portera un Appel d'Offres de type « Bon de commande » pour assurer les mises à jour du PCRS



Appel d'offres

# Maintenir à jour le PCRS



**Sélection d'une ou plusieurs entreprises chargées de mettre à jour le PCRS**



**Spécialiser des entreprises à la mise à jour du PCRS au format gml et/ou shapefile**



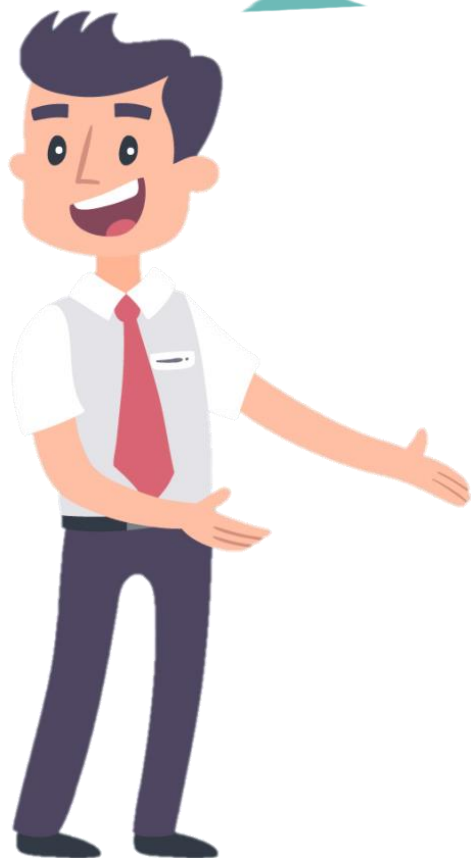
**Géo Vendée assure des contrôles qualités aléatoires du PCRS mis à jour**



# Plateforme mutualisée PCRS Vendée



Géo Vendée développe une plateforme mutualisée de diffusion réservée aux organismes financeurs du PCRS



**Portail du PCRS de la Vendée**

Télécharger le PCRS

Depuis un territoire de la liste

Depuis une sélection de casés 2000 sur la carte

Liste des casés correspondants :

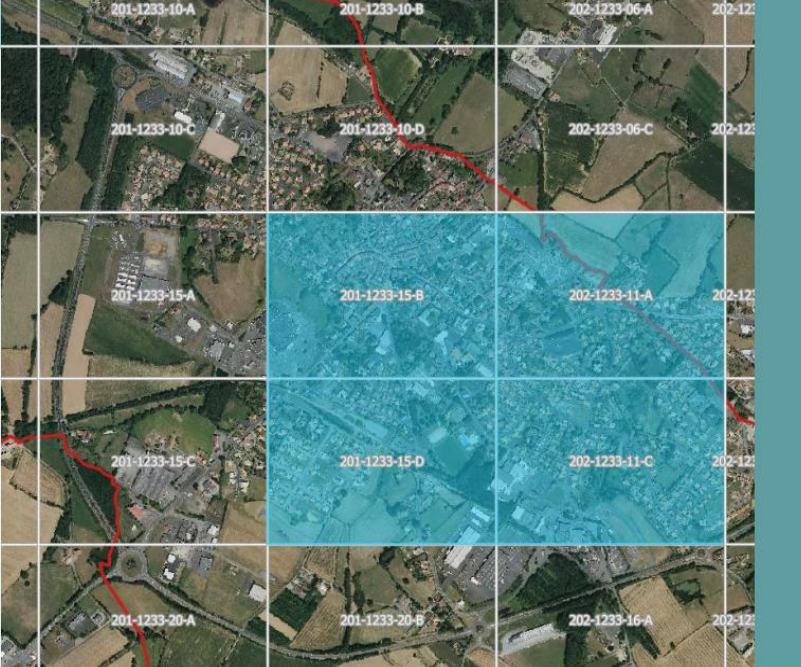
- 201-1233-15-B
- 201-1233-15-D
- 202-1233-11-A
- 202-1233-11-C

Décomposer les fichiers par casés

Format souhaité

- shapefile
- gml
- dxf
- dgn

Télécharger



# Diffuser et exploiter le PCRS

2 modes d'accès au PCRS  
et 1 base de données centralisées (BGV)

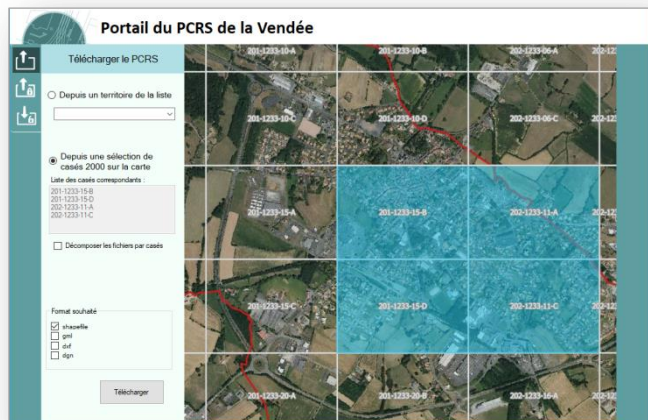
Base Géo Vendée (BGV)



Une plateforme  
**WEB SIG**



**GV Live flux SQL**  
(base à base)





## Plateforme WEB SIG



**Authentification d'accès par Login et Mot de passe**



**Téléchargement selon un découpage territorial**

Portail du PCRS de la Vendée

Télécharger le PCRS

Depuis un territoire de la liste

Depuis une sélection de casés 2000 sur la carte

Liste des casés correspondants :

- 201-1233-15-B
- 201-1233-15-D
- 202-1233-11-A
- 202-1233-11-C

Décomposer les fichiers par casés

Format souhaité

- shapefile
- gml
- dxf
- dgn

Télécharger



**Téléchargement par casés au 2000<sup>ème</sup>**



**Téléchargement PCRS aux formats gml, shapefile, dxf, dgn**

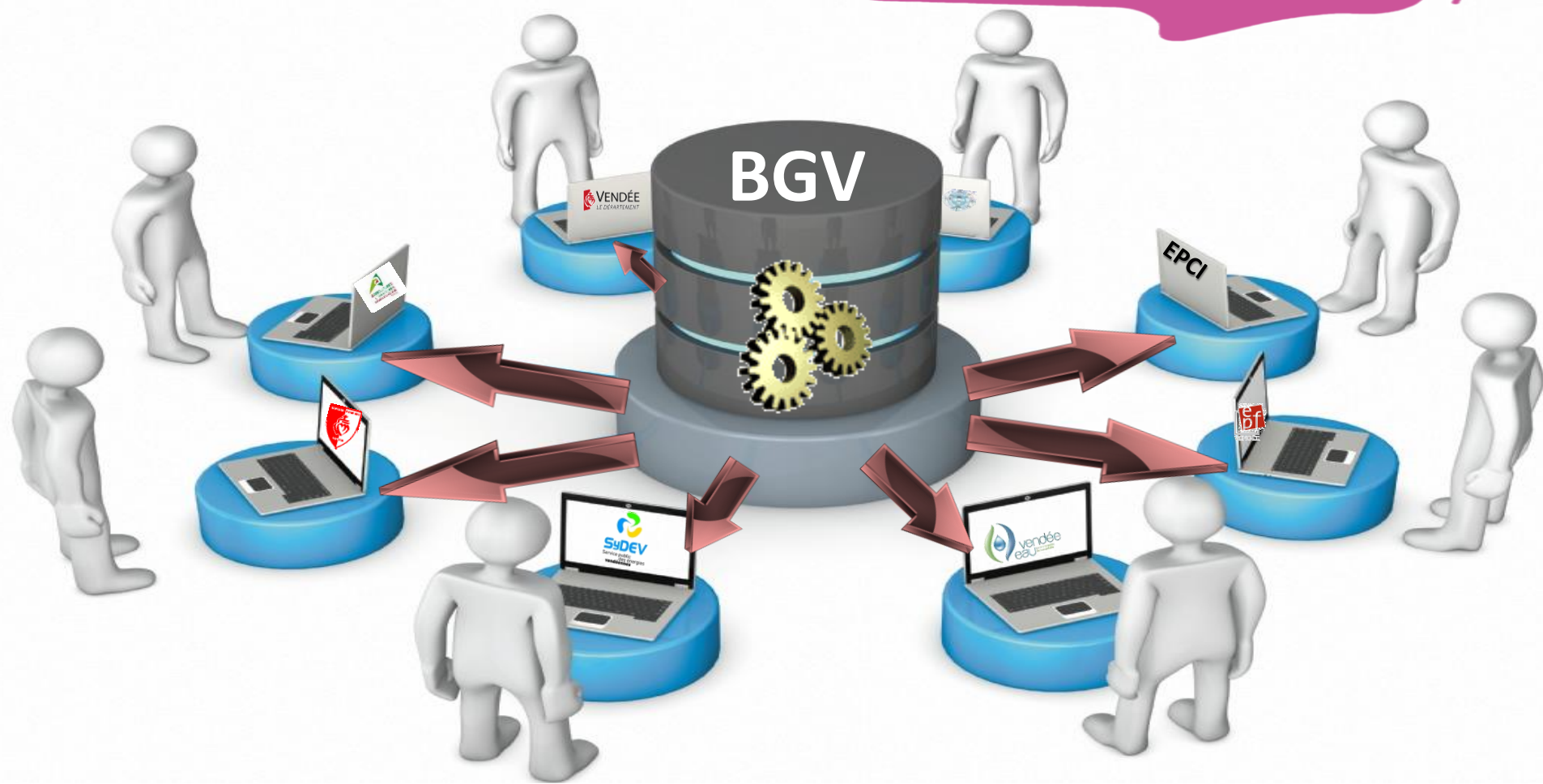


# Diffuser et exploiter le PCRS



## GV Live flux SQL

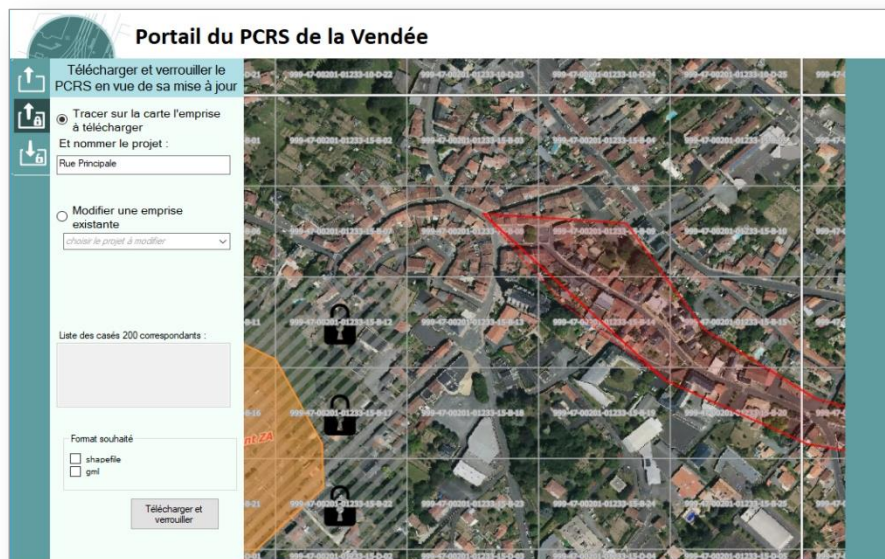
Mise à jour en temps réel  
des bases de données  
partenaires financeurs







## Télécharger et mettre à jour le PCRS selon l'emprise de travaux



**Gestion de droits de maj  
définis par casé**



**Le téléchargement se fait  
par casé au 200<sup>ème</sup>**



**Téléchargement au format  
gml et shapefile**



**Verrouillage des casés en  
cours de mises à jour**

# Diffuser et mettre à jour le PCRS



Process automatique  
de contrôle qualité



**Contrôle de nomenclature**



**Contrôle de géométrie**



**Contrôle de projection**



**Mise à jour du casé entier**



**Gestion d'historique**

Portail du PCRS de la Vendée

Mettre à jour le PCRS

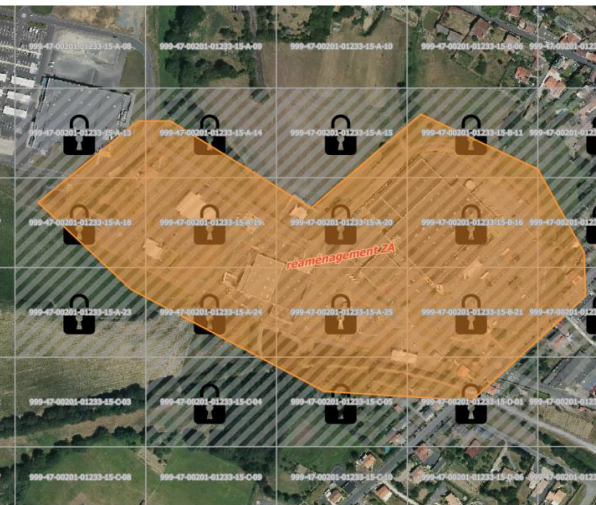
Sélectionner le projet à l'origine de la mise à jour

Glisser l'archive contenant le PCRS à jour ci-dessous

Format accepté

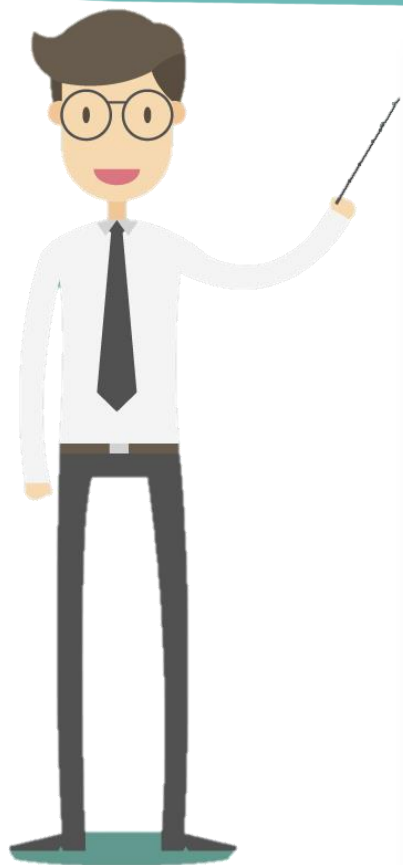
shapefile

gml



# Diffuser et mettre à jour le PCRS

**Contrôle OK >> mise à jour et intégration en BGV**  
**Contrôle NOK >> rejet de la mise à jour  
et émission du rapport de contrôle**



**Portail du PCRS de la Vendée**

Mettre à jour le PCRS

Sélectionner le projet à l'origine de la mise à jour

aménagement ZA

Glisser l'archive contenant le PCRS à jour ci-dessous

majPCRSZA.zip

Format accepté

- shapefile
- gml

Contrôler les données

**Rapport du contrôle**

Huic Arabia est conserta, ex allo latere Nabataeis contigua; opima varietate comerciorum castrisque oppleta validis et castellis, quae ad repellendos gentium vicinarum excursus sollicitudo pervigil veterum per oportunos saltus erexit et cautos. haec quoque civitates habet inter oppida quaedam ingentes Bostram et Gerasam atque Philadelphiam murorum firmitate cautissimas. hanc provinciae inposito nomine rectoreque adtributo obtemperare legibus nostris Traianus compulsi imperator incolarum tumore saepe contunso cum glorioso Marte Mediam urgeret et Parthos.

Nam sole orto magnitudine angusti gurgitis sed profundi a transitu arcebantur et dum piscatorios quaerunt lenuculos vel innare temere contextis cratibus parant, effusae legiones, quae hiemabant tunc apud Siden, isdem impetu occurrere veloci. et signis prope ripam locatis ad manus cominus conserendas densata scutorum conpage semet scientissime praestuebant, ausos quoque aliquos fiducia nandi vel cavatis arborum truncis amnem permeare latenter facillime trucidarunt.

Adolescebat autem obstinatum propositum erga haec et similia multa scrutanda, stimulus admovente regina, quae abrupte mariti fortunam trudebat in exitium praeceps, cum eum potius lenitate feminea ad veritatis humanitatisque viam reducere utilia suadendo deberet, ut in Gordianorum actibus facitasse Maximini truculentis illius imperatoris retulimus coniugem.

Raptim igitur properantes ut motus sui rumores celeritate nimia praevenirent, vigore corporum ac levitate confisi per flexuosas semitas ad summitates collium tardius evadebant, et cum superatis difficultatibus arduis ad supercilia venissent fluvii Melanis alti et verticosi, qui pro muro tuetur accolae circumfusos, augente nocte adulta terrorem quievere paulisper lucem opperientes, arbitrabantur enim nullo inpediente transgressi inopino adcurso adposita quaeque vastare, sed in cassum labores pertulere gravissimos.

Télécharger le rapport

**Données contrôlées avec succès** →

Mettre à jour et déverrouiller

# Temps d'échanges



Merci

A purple pen with a gold nib is shown writing the word "Merci" in a cursive script. The pen is positioned on the right side of the word, with the nib pointing towards the end of the word. The word is written in black ink on a white background.