



BREST
LIFE



RTS
Référentiel Topographique Simplifié

Diffusion des données topographiques

GT-PCRS du CNIG

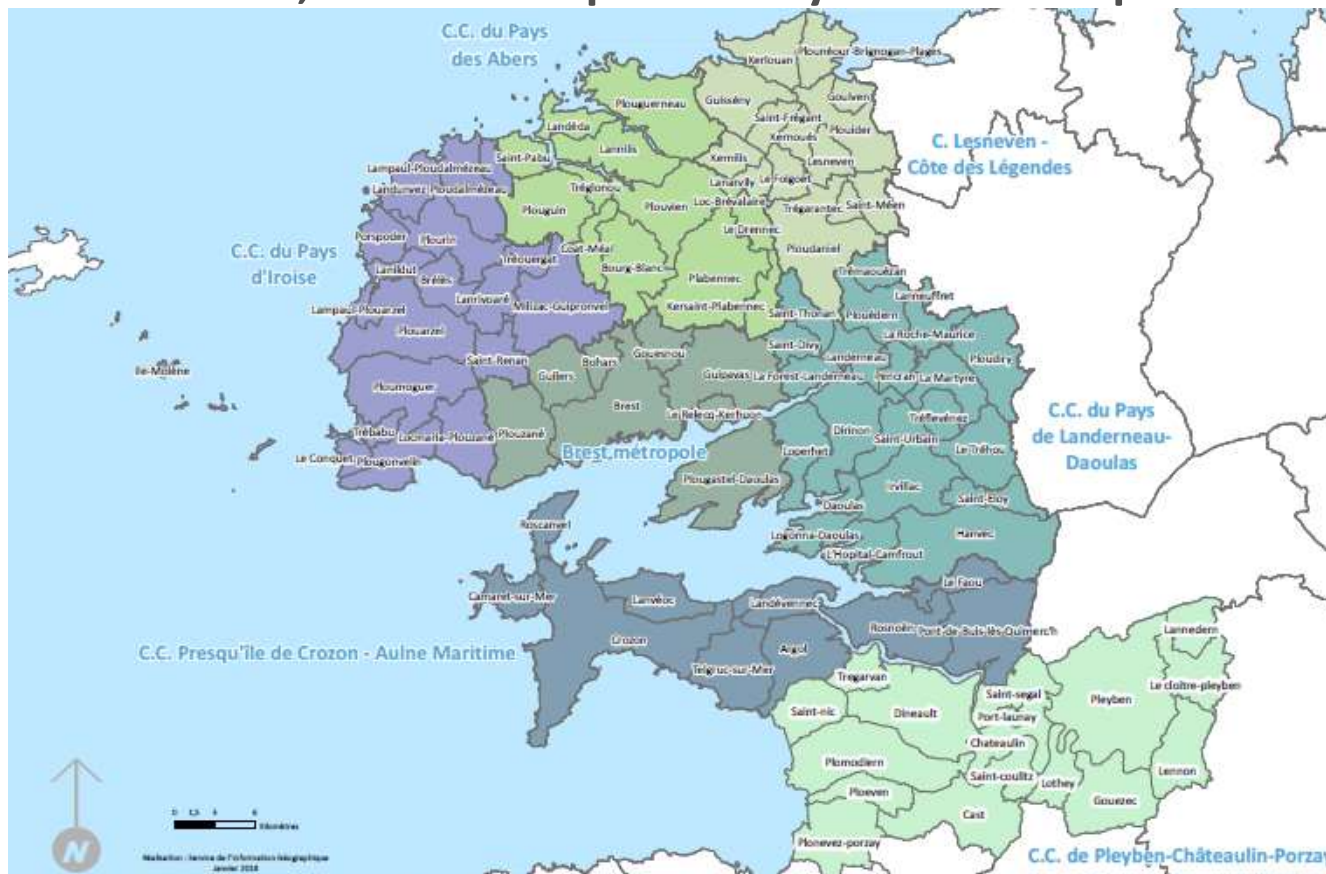
Paris le 20 mars 2019

Brest
MÉTROPOLE

Le SIG mutualisé

Ville de Brest, Brest métropole et Pays de Brest depuis 2011

Pays de Brest
PÔLE MÉTROPOLITAIN



Extension en 2017
2100 km²
103 communes
430 000 hbts

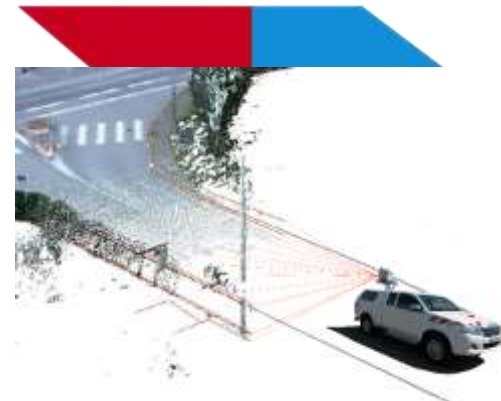
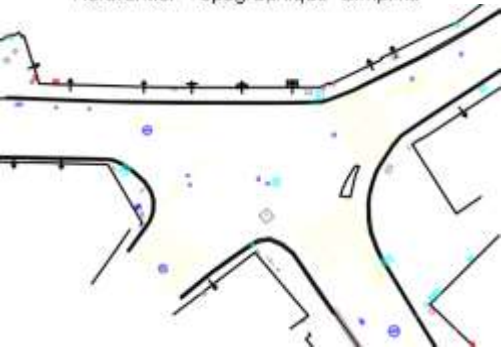
9,5ETP SIG
1 ETP DSIT
6 Référents Pays
70 Référents



animation, assistance,
données de référence,
outils SIG, diffusion,
OpenData, AMO,
presta

Partenariats et
conventions





Le RTS – Référentiel Topographique Simplifié

▶ Quoi?

- Un **plan topographique de surface de précision centimétrique** (5cm en XY, 3cm en Z)
- compatible PCRS mais plus riche que le PCRS.

▶ Qui?

- Pilotage/coordination : Service **SIG** et direction **Voirie-Réseau-Infrastructures**
- Réalisation : 2 prestataires, GEOFIT & QUARTA
- Financement : **partenariat avec exploitants de réseaux**

▶ Où?

- **Voies circulables sous lesquelles on trouve des réseaux souterrains**
- 8 communes de la métropole, en commençant par les zones urbaines

▶ Quand?

- Discussions techniques et partenariales engagées en 2015
- **Réalisation débutée fin 2017**
- Partenariat acté début 2018 -> 2022

▶ Comment?

- **Cartographie dynamique + topo classique pour la constitution initiale**

▶ Combien?

- En 5 ans : **1280 km de voirie pour 1,6 M€** (investissement + fonctionnement)

▶ Pourquoi?

- Premièrement, une réponse à la réglementation
- **Mais aussi l'une des composantes de la transformation numérique**



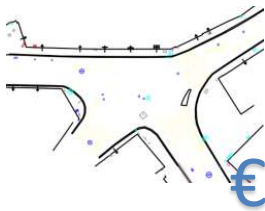
Diffusion aux partenaires



- ▶ **Droits d'usage, d'accès, de reproduction, de représentation illimités**
- ▶ **Visualisation des chantiers, de l'état d'avancement au travers d'un environnement web**
- ▶ **L'intégralité des données couvrant chaque réseau à leur disposition :**
 - Données brutes intermédiaires : Images, nuages
 - Données vectorielles complètes finales
- ▶ **Pour l'instant, diffusion selon les termes de la convention sur plate-forme dédiée :**
 - En RGF93/L93 & IGN69, formats fichiers DXF, DWG, SHP découpés selon cases Enedis/GRdF, nomenclature RTS
- ▶ **Actuelle mise au point de la chaîne de diffusion au format PCRS v2 attendue des partenaires.**



Diffusion aux tiers demandeurs (1)



- ▶ Dans la convention initiale, commercialisation des données et redistribution des éventuelles recettes au prorata des investissements

- ▶ Instruction du dossier ITI Feder interpelle Brest métropole sur l'inéligibilité du projet au regard de cette diffusion.

-> Open Data exigé!

- ▶ 1^{er} scénario : Seulement les données brutes Lidar et les clichés 360° ...mais ce n'est pas le RTS.

- ▶ 2^{ème} scénario : des licences différenciées sur la base des travaux de Lyon

- Norme PCRS sans les affleurants en raison des contraintes de sécurité.
- ET des licences de diffusion différenciées : Accès authentifié -> Pour les citoyens, étudiants, enseignants, usages libres avec mention légale « RTS partenarial Brest métropole » ; Pour les professionnels, redevance liée aux coûts de diffusion de la donnée

UNION EUROPÉENNE
UNANIEZH EUROPA



L'Europe s'engage
en Bretagne / Avec le Fonds européen
de développement régional

 RTS
Référentiel Topographique Simplifié



Diffusion aux tiers demandeurs (2)

► Faiblesses du scénario 2 :

- Seulement 2 licences de diffusions OpenData possibles : Licence Ouverte et Licence ODbL [prévue par la loi](#)
- Homologation de nos 2 licences différenciées à solliciter à ETALAB et qui ne tiendrait que pour période courte déterminée.
- Durée non maîtrisée
- Ni la visibilité et ni la certitude d'obtenir cette homologation qui conditionne pourtant l'obtention de la subvention.

► 3^{ème} scénario : diffusion du RTS à la norme PCRSv2 selon la licence de diffusion ODbL

- En vertu de leur caractère sensible et afin de préserver la sécurité publique ou la sécurité des personnes ([article L.311-5 du code des relations entre le public et l'administration \(CRPA\)](#)), affleurants de réseaux non diffusés.
- Simplicité : pas d'homologation de licence, pas de délibération liée aux coûts difficile à estimer, pas à gérer les redevances (établissement de titres, lien avec finances publiques...)
- Coûts de fonctionnement associés à cette gestion (supérieurs aux recettes) qui disparaissent
- Retour « en nature » de l'utilisateur : S'il dérive ou adapte les données alors il s'engage à partager aux conditions identiques ces données. Finalement, la redevance existe mais sous la forme d'un retour concret en données et/ou mises à jour du référentiel.
- Critère FEDER respecté.



data.gouv.fr



By Open Knowledge Foundation (OKFN)

Merci de votre attention. Des questions?

