

# Constitution du partenariat et mutualisation

Plan de corps de rue simplifié

---

## **Syndicat Intercommunal d'Énergie Deux-Sèvres**

Caroline LAGARDE,  
Responsable Relations aux Collectivités

## Son histoire

**1923**

Naissance du Syndicat Intercommunal d'Électricité des Deux-Sèvres

**1946**

**Loi de nationalisation**  
EDF ou le monopole de la vente d'électricité  
Seul 5% du marché reste en régie

**2008**

Disparition de la RÉGIE du SIEDS, au profit de **SÉOLIS** (vente) et **GÉRÉDIS** (GRD)

**2013**

Le **SIEDS** fête ses **90 ans** et s'offre une nouvelle identité visuelle

**AUJOURD'HUI**

le SIEDS est plus que jamais l'autorité organisatrice du service public de l'électricité en Deux-Sèvres

**1927**

Le SIEDS crée la **RÉGIE du SIEDS**

**1990-2000**

**Introduction de la concurrence sur le marché de l'énergie**  
La législation européenne impose aux opérateurs la séparation des activités de gestion des réseaux de distribution (GRD) et la fourniture d'électricité

**2010**

**Ouverture des marchés de l'électricité à la concurrence**  
(Loi NOMÉ)



# Qui sommes nous?

## Autorité organisatrice du service public de l'électricité en Deux-Sèvres

► Depuis 1923



### SES GRANDES MISSIONS

**ORGANISER** le service public de l'énergie dans les Deux-Sèvres

**ŒUVRER** pour les adhérents du SIEDS : les communes

**EXECUTER** les décisions prises par les **délégués élus**

**ASSURER** le soutien des entreprises du groupe SIEDS

**SIEDS**  
Fédérateur d'énergies



**GÉRÉDIS**  
Deux-Sèvres

## Le réseau de distribution de l'électricité

### ► Le réseaux électrique

- 256 communes desservies
- 13 869 km de lignes électriques
- Dont 4509 km de réseau souterrain



## Le SIEDS en quelques chiffres

- ✓ 1 Président et 20 membres du Bureau Syndical
- ✓ 256 délégués titulaires et 256 suppléants
- ✓ Comité Syndical et Bureau Syndical
- ✓ 6 commissions de travail



**25** agents



**1** direction



**2** services :

Affaires administratives  
Relations aux Collectivités



**1** Pôle de chargés de mission

# 1. Les missions du service Relations aux Collectivités

## Pôle Système d'Information Géographique d'intérêt local

### ACCOMPAGNER

LES COMMUNES DANS LES  
OUTILS NUMERIQUES

### COORDONNER

L'INFORMATION GÉOGRAPHIQUE  
SUR LE TERRITOIRE DES DEUX-  
SÈVRES

### MUTUALISER

LES MOYENS TECHNIQUES  
ET FINANCIERS





# UN OUTIL INDISPENSABLE

*pour la consultation des données communales*

**280**  
PARTENAIRES

**800**  
UTILISATEURS

**180 000**  
PARCELLES  
DU CADASTRE

**3 000 000**  
D'OBJETS  
GÉOGRAPHIQUES



## 5. PCRS

### — Origine du projet

Le SIEDS est le coordonnateur de l'information géographique sur le territoire des Deux-Sèvres via le SIGil :

- Compétence Système d'information géographique d'Intérêt local (SIGil)
- Animateur SIG auprès des acteurs publics et privés
- Plateforme départementale SIG

SIEDS :  
coordonnateur du  
PCRS

GT PCRS 79

ETUDE

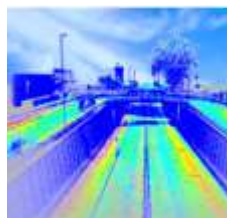
EXPERIMENTATION  
LIDAR

RETOUR  
D'EXPERIENCE

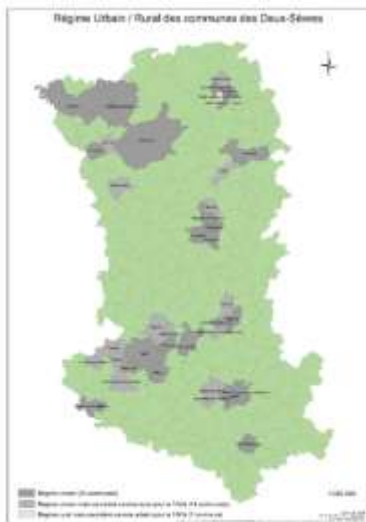
LE SIEDS EST L'AUTORITÉ  
ORGANISATRICE DE  
L'ÉLECTRICITÉ EN DEUX-SÈVRES  
39 communes urbaines sur 256

#### LES OBJECTIFS DU GT PCRS

- Organiser la numérisation de ce PCRS sur l'ensemble des communes du département,
- Constituer une base de données départementale,
- La mettre à disposition des collectivités et opérateurs de réseaux,
- Organiser les échanges de données et la mise à jour de ce fond de plan



- Informer sur la réglementation
- Etude des différentes techniques d'acquisition
- Inventorier les plans existants
- Recenser les besoins de chacun

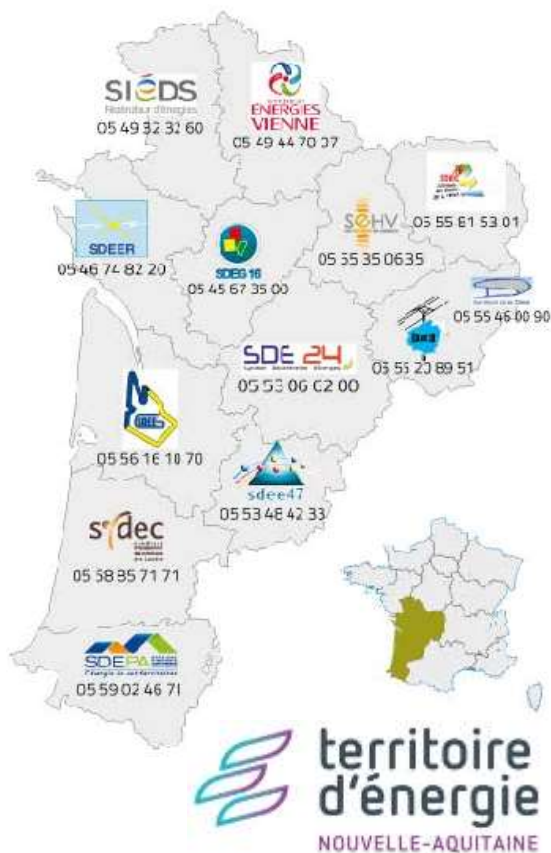




# Partenaires régionaux



## Groupe de travail des syndicats d'Énergies Nouvelle Aquitaine



## Groupe de travail PIGMA



La Région Nouvelle Aquitaine a nommé comme coordinateur, le Groupement d'Intérêt Public Aménagement du Territoire et Gestion des Risques (GIP ATGERI) à travers sa mission PIGMA

# Une communication adaptée

## Gouvernance locale



Sensibilisation des élus et partenaires locaux

Courrier d'information aux intercommunalités et mairies

Rencontres des communes urbaines



**DYNAMOTS**  
Le Magazine du SIEDS et de ses structures  
N°13 - Décembre 2017

**SOMMAIRE**

- Comptes rendus de l'Assemblée Générale 2017
- Le SIEDS en action pour le soutien et l'accompagnement des communes
- Le SIEDS et les collectivités locales
- Le SIEDS et les collectivités locales

**À SAVOIR** Des fraudes sévissent par vague dans le département

Des fraudes sévissent par vague dans le département. Elles concernent le plus grand régime. Les communes sont en danger. Le SIEDS a été alerté et a lancé une enquête. Les communes sont en danger. Le SIEDS a été alerté et a lancé une enquête. Les communes sont en danger. Le SIEDS a été alerté et a lancé une enquête.

**DÉMARCHAGE FRAUDEUX**

Rencontres du SIGil 2017 et 2018



Rencontres du SIEDS 2018



Monsieur Olivier BRICQ  
Président de la Communauté d'Agglomération  
Briouze  
10000 Ave Figeac  
78000 NOCY

Mars 12 FEBV 2018

Monsieur le Président,

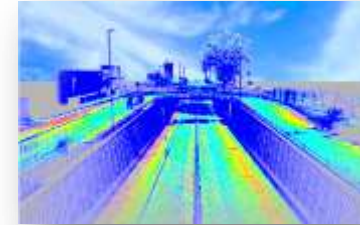
C'est avec le plus grand plaisir que nous avons pu participer à votre réunion de concertation et de concertation. C'est avec le plus grand plaisir que nous avons pu participer à votre réunion de concertation et de concertation.

Le nouveau site de production d'énergie est une véritable opportunité pour toutes les collectivités concernées, et nous sommes convaincus que ce projet sera bénéfique pour toutes les collectivités concernées.

Le SIEDS a été alerté et a lancé une enquête. Les communes sont en danger. Le SIEDS a été alerté et a lancé une enquête. Les communes sont en danger. Le SIEDS a été alerté et a lancé une enquête. Les communes sont en danger. Le SIEDS a été alerté et a lancé une enquête.



# L'expérimentation PCRS



## COMMENT ?

- ▶ En réalisant un relevé LIDAR

## PRESTATION ATTENDUE ?

- ▶ **Création d'un nuage de point et d'une imagerie géoreféréncé**
- ▶ **Création d'une ortho-voirie**
- ▶ **Numérisation du PCRS à la norme PCRS**
- ▶ Option : Numérisation des Affleurants
- ▶ Option : Numérisation de la signalisation verticale
- ▶ Option : Numérisation de la signalisation horizontale
- ▶ Option : Numérisation du mobilier urbain



**13 avril au 9 mai 2017 :**  
publication du marché

## LES OBJECTIFS DE LA CONSULTATION

- ▶ Réaliser le PCRS sur les communes de Magné et Brie
- ▶ Avec un budget pouvant être étendu à 80 000 € pour d'autres communes
- ▶ Pouvoir recalibrer les réseaux électriques en classe A

## 5. PCRS - EXPERIMENTATION

# BRIE et MAGNE : relevé de la voirie

*PCRS* - Une expérimentation en 2017



Lancement de la consultation :

- Réaliser le PCRS sur les communes de Magné et Brie
- Budget : 80 000 €
- Pouvoir recaler les réseaux électriques en classe A
- Par relevé LIDAR
- Consultation du 13 avril au 9 mai 2017

**GEOSAT**

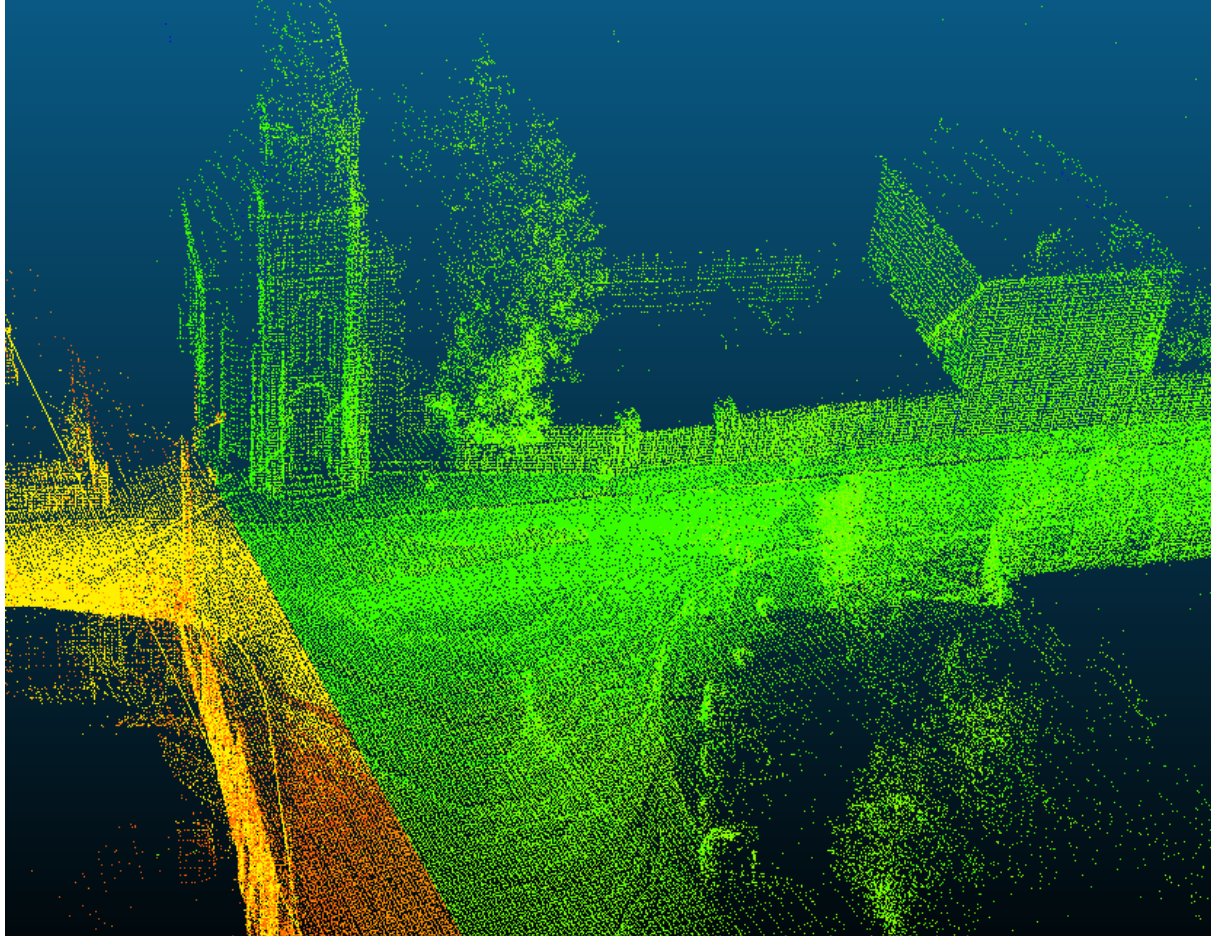
Relevé de la voirie :

BRIE les 4 et 5 sept.

MAGNE les 5,6,7 et 8 sept.



## Le rendu : Un nuage de points



## Le rendu : L'orthovoirie



# PCRS - EXPERIMENTATION

## PCRS + OPTIONS EN SHAPE



Merci de votre attention

---