



Des inventaires à la mise à disposition des données zones humides



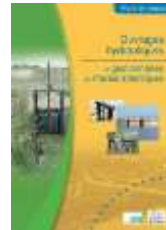
- **Le Forum des Marais Atlantiques**
 - **Méthodologie**
 - **Valorisation des données**

Syndicat mixte
Pôle-relais des zones humides littorales
Atlantique, Manche, Mer du Nord

**Faciliter le développement d'une gestion
intégrée et durable des zones humides
des régions littorales**

Trois missions majeures

- 1- Mutualiser les savoir-faire et les expériences
- 2- Participer aux groupes techniques et accompagner les maîtres d'ouvrage
- 3- Animer les réseaux d'acteurs



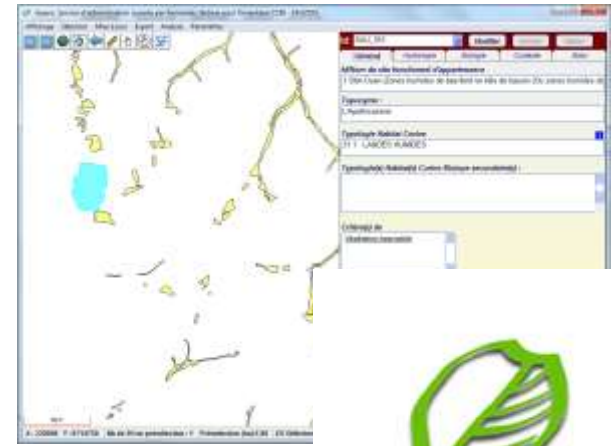
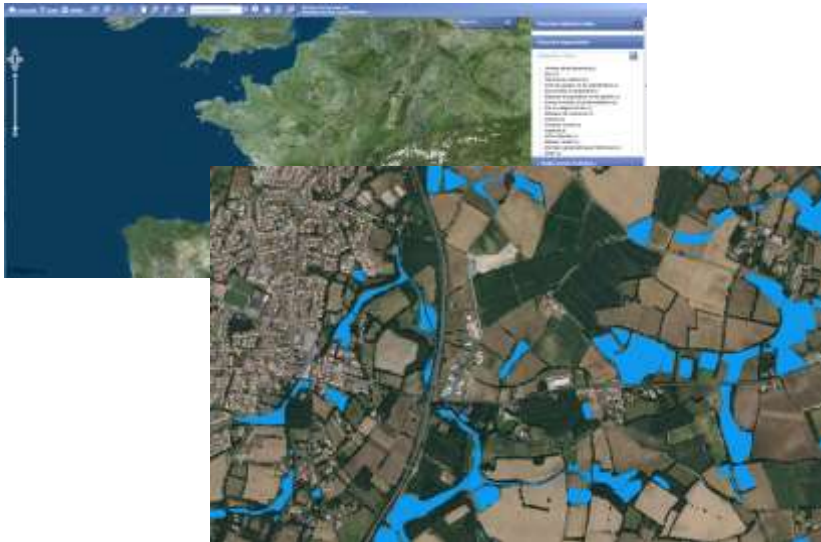
Le Forum des Marais Atlantiques et les inventaires ?



Partenaires financiers – Agence de l'eau Loire-Bretagne, Région Nouvelle-Aquitaine
Agence de l'eau Seine-Normandie, Artois-Picardie, Adour-Garonne, Rhin-Meuse

« Réseau Partenarial des Données
sur les Zones Humides » - RPDZH

Outil « Gwern »



Agence Française pour la Biodiversité - AFB depuis 2017

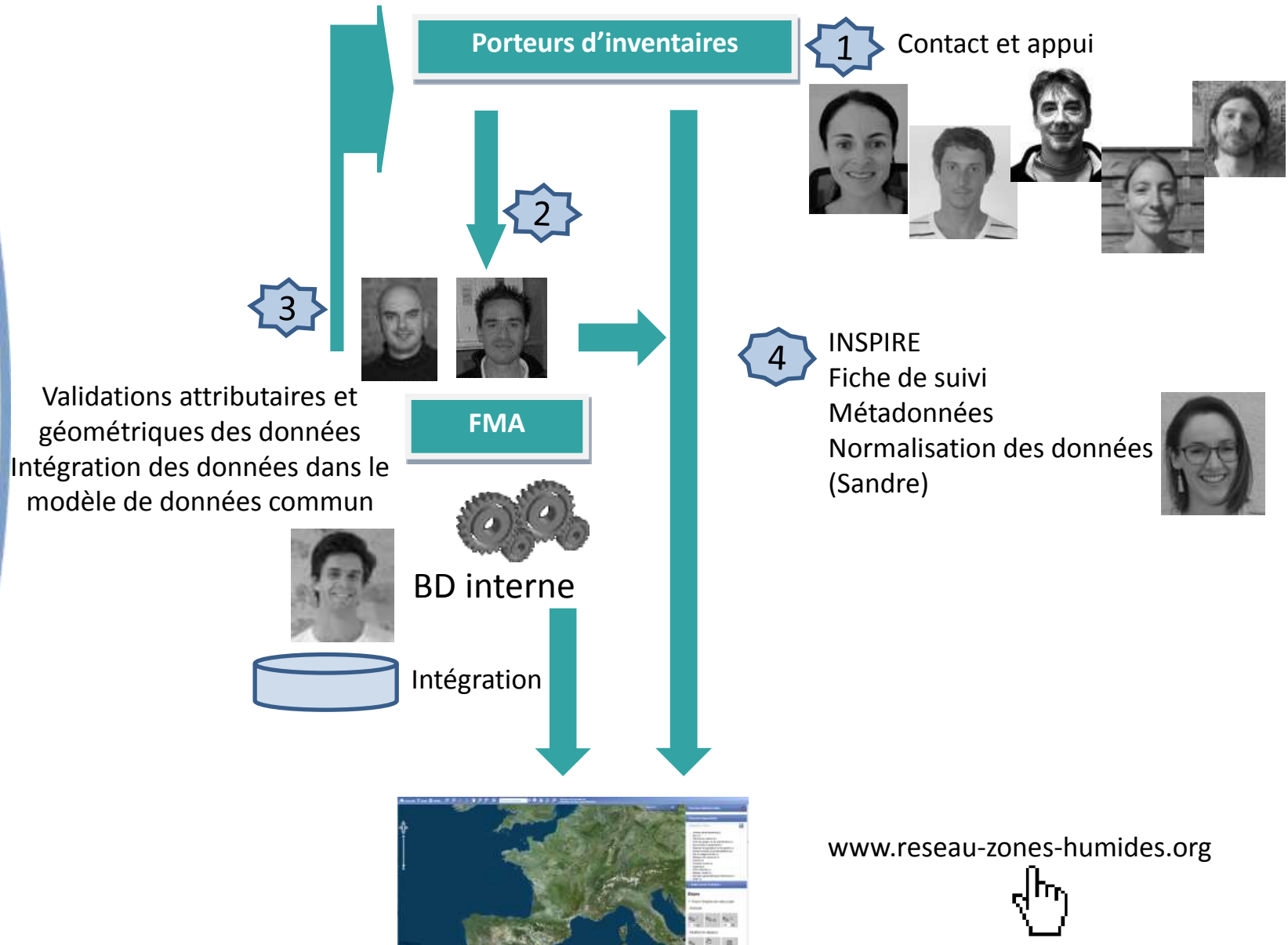
L'AFB a conventionné avec le FMA sur la structuration des inventaires ...

Afin de mener à bien ces travaux dans le cadre du SANDRE (convention AFB-OIEau)
nous avons œuvré à la rédaction des dictionnaires et scénarios d'échanges



Création d'une plateforme – 2020

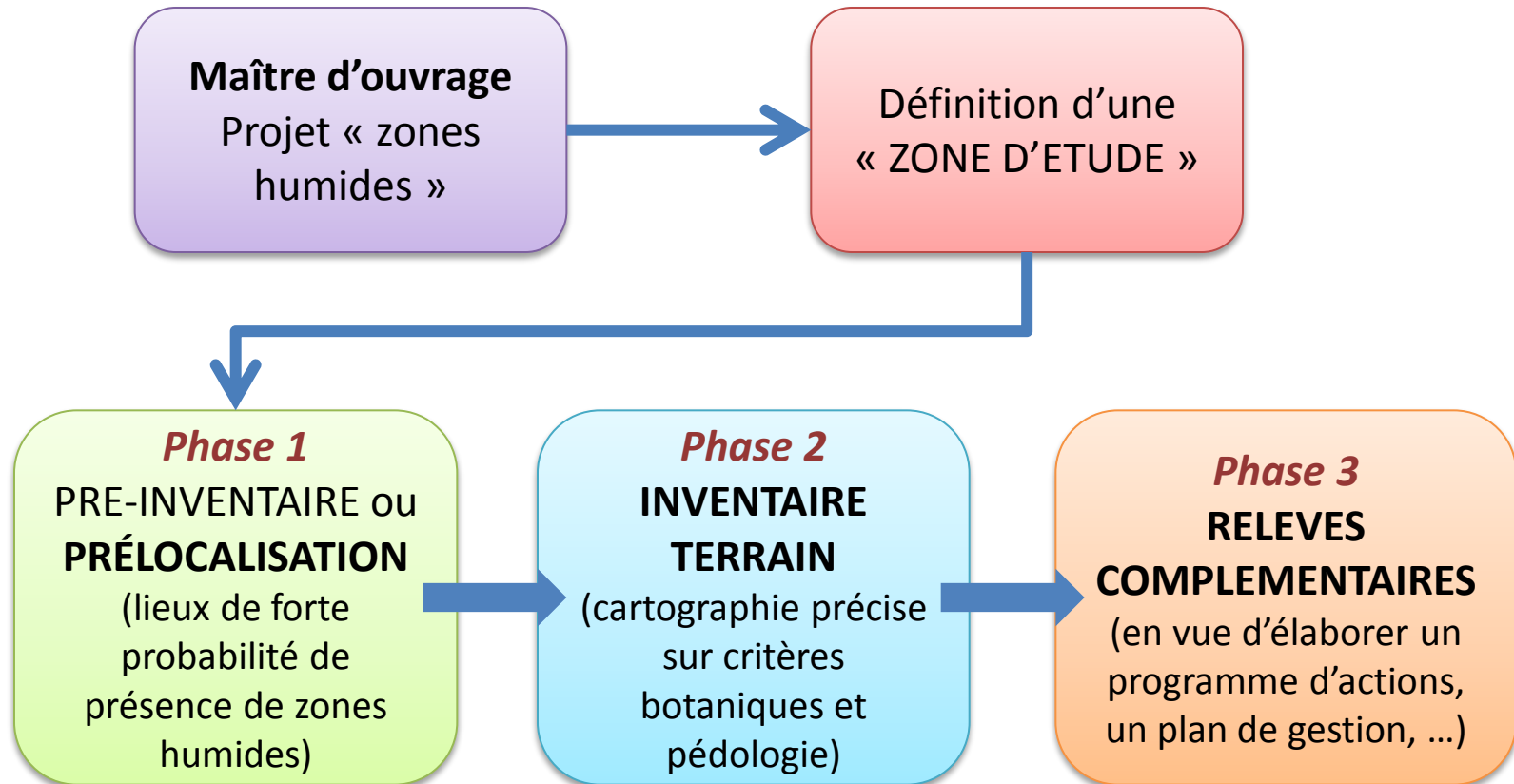
Une donnée : une organisation interne !





- **Le Forum des Marais Atlantiques**
 - **Méthodologie**
 - **Valorisation des données**

Méthodologie



Méthodologie

PRÉLOCALISATION

Modèle altimétrique

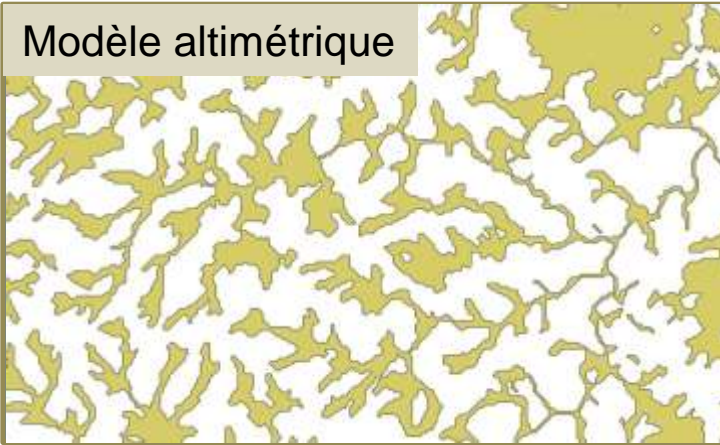
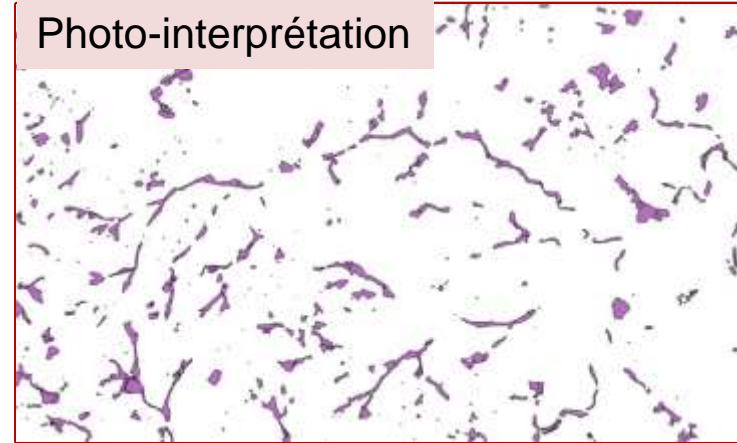
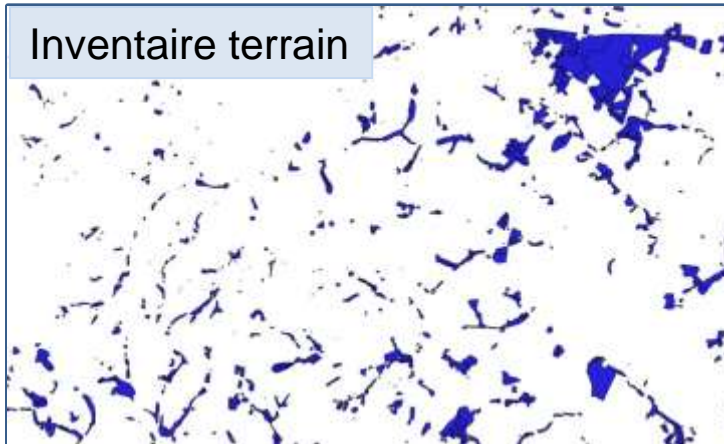


Photo-interprétation

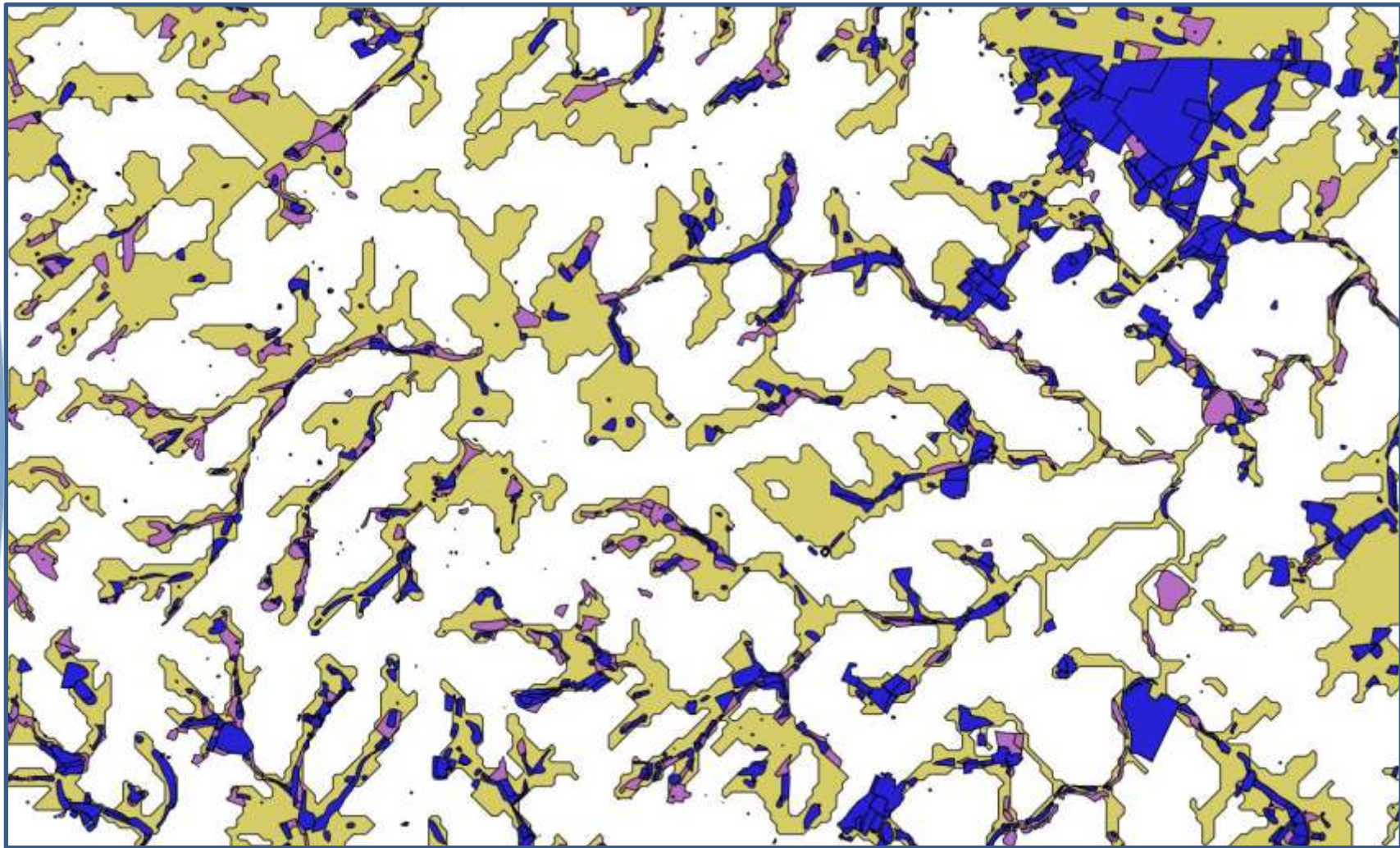


Inventaire terrain



Exemple de résultats de différentes méthodes sur un même territoire (Sage Sèvre niortaise)

Méthodologie

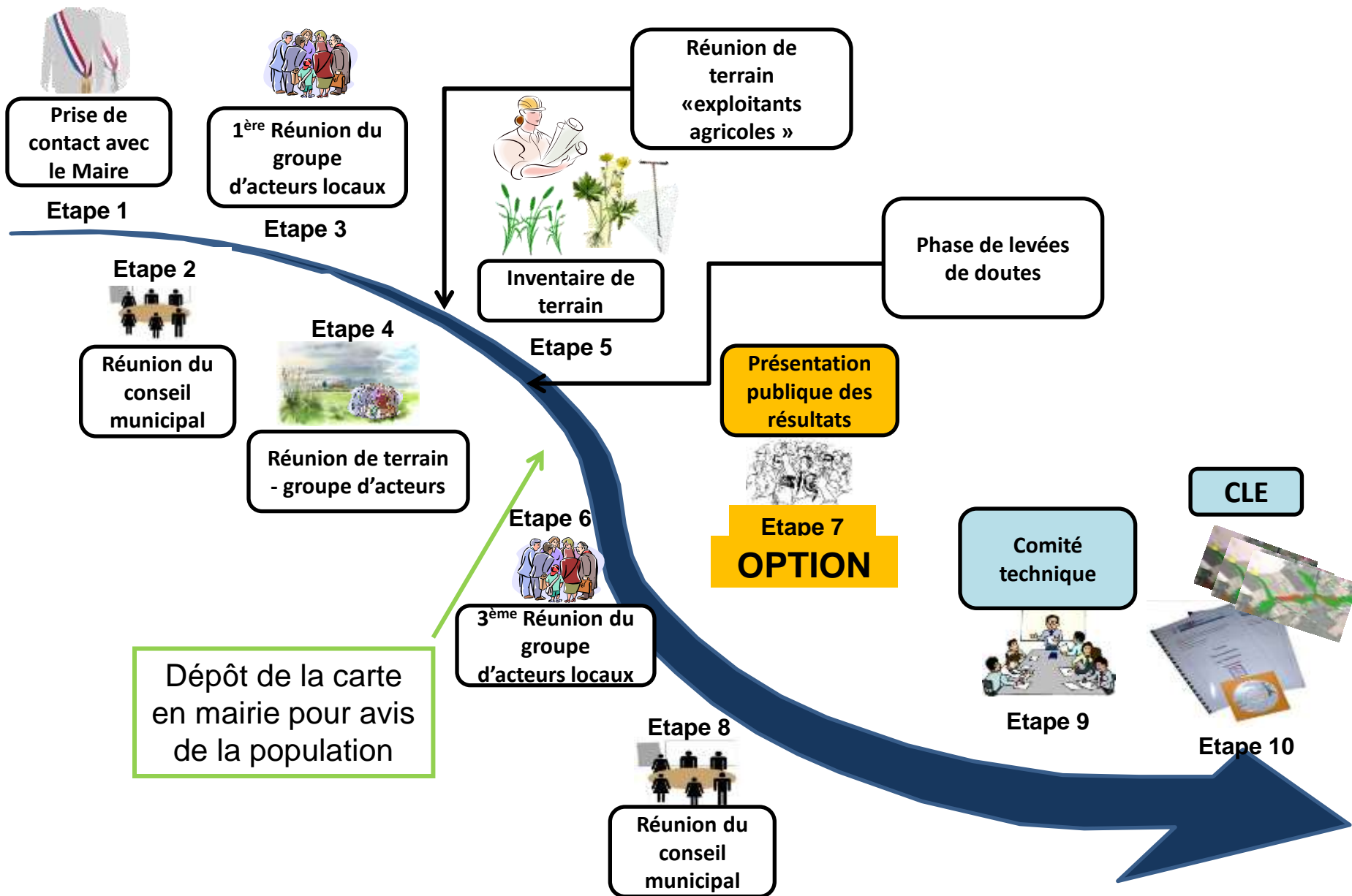


Modèle altimétrique

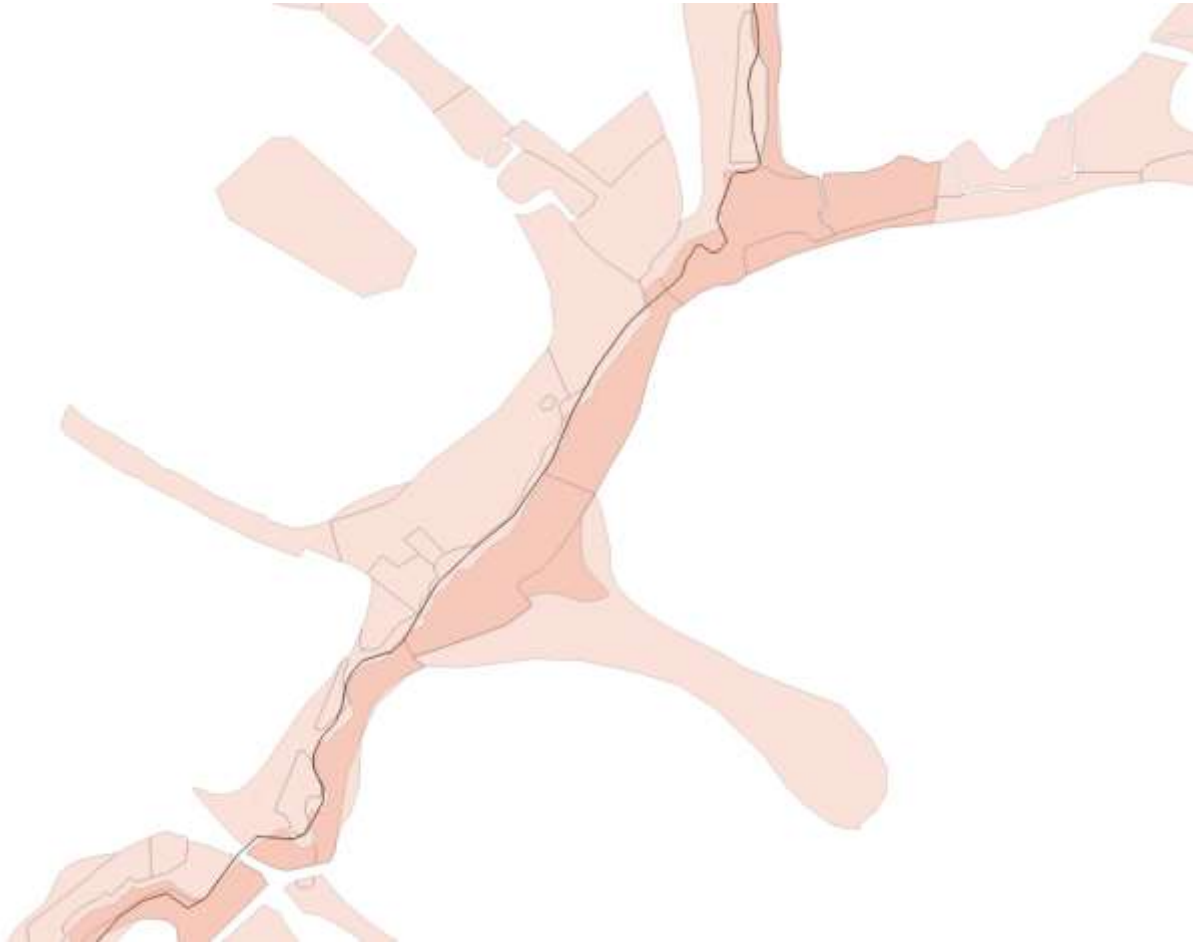
Photo-interprétation

Inventaire Terrain

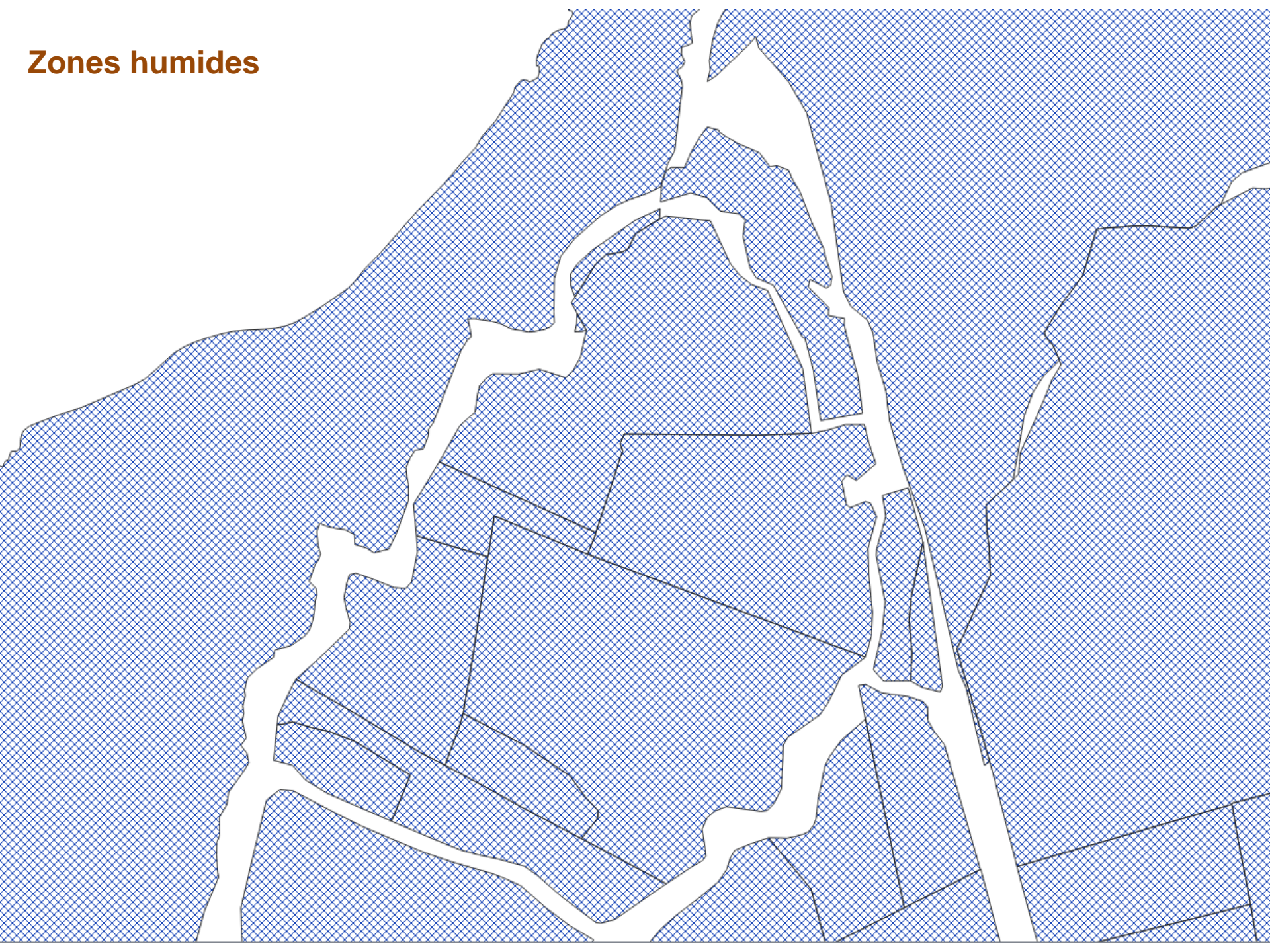
Une démarche : exemple avec l'Institution Interdépartementale de la Sèvre Niortaise



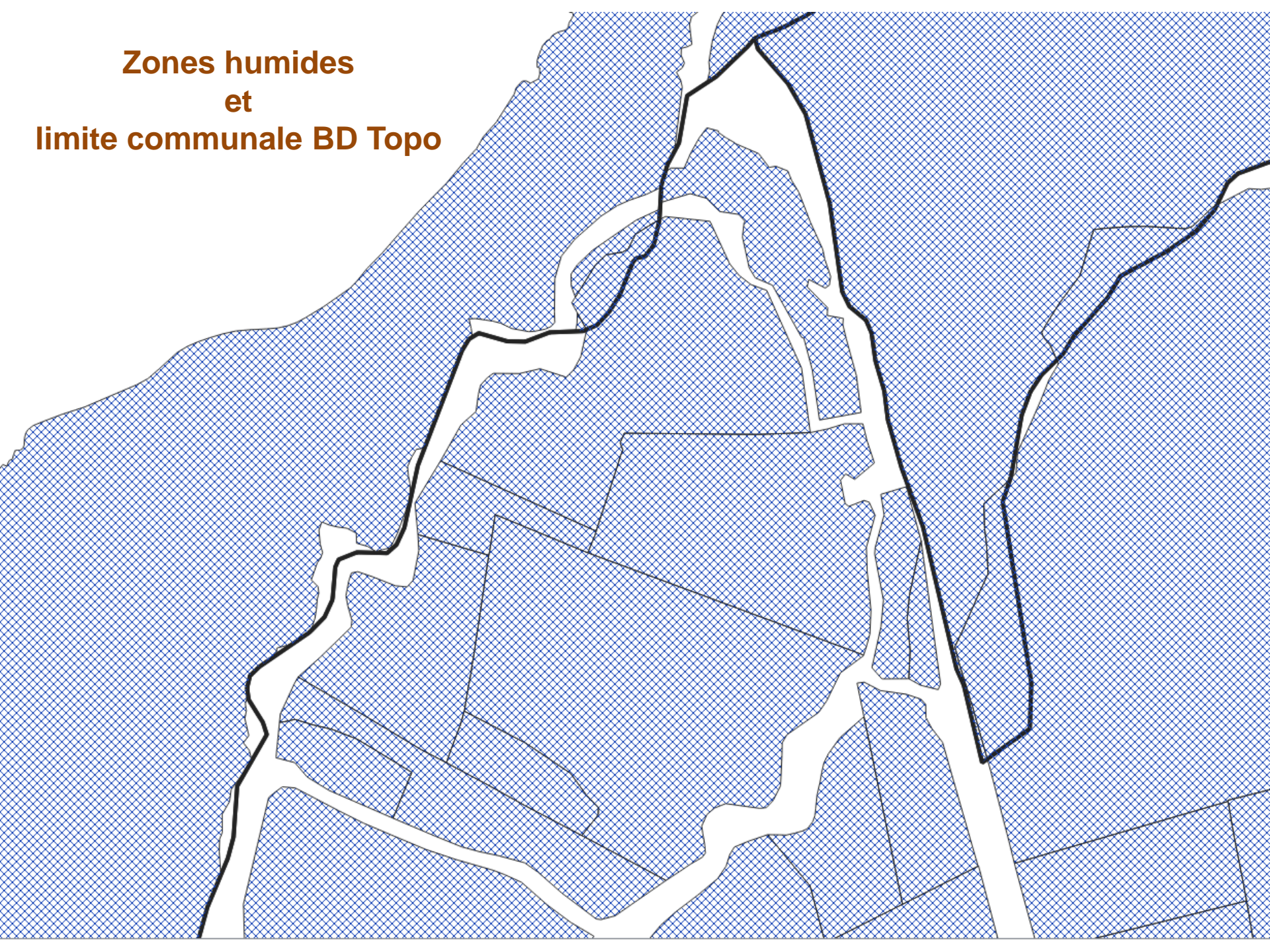
Quelques soucis entre voisins !!!!



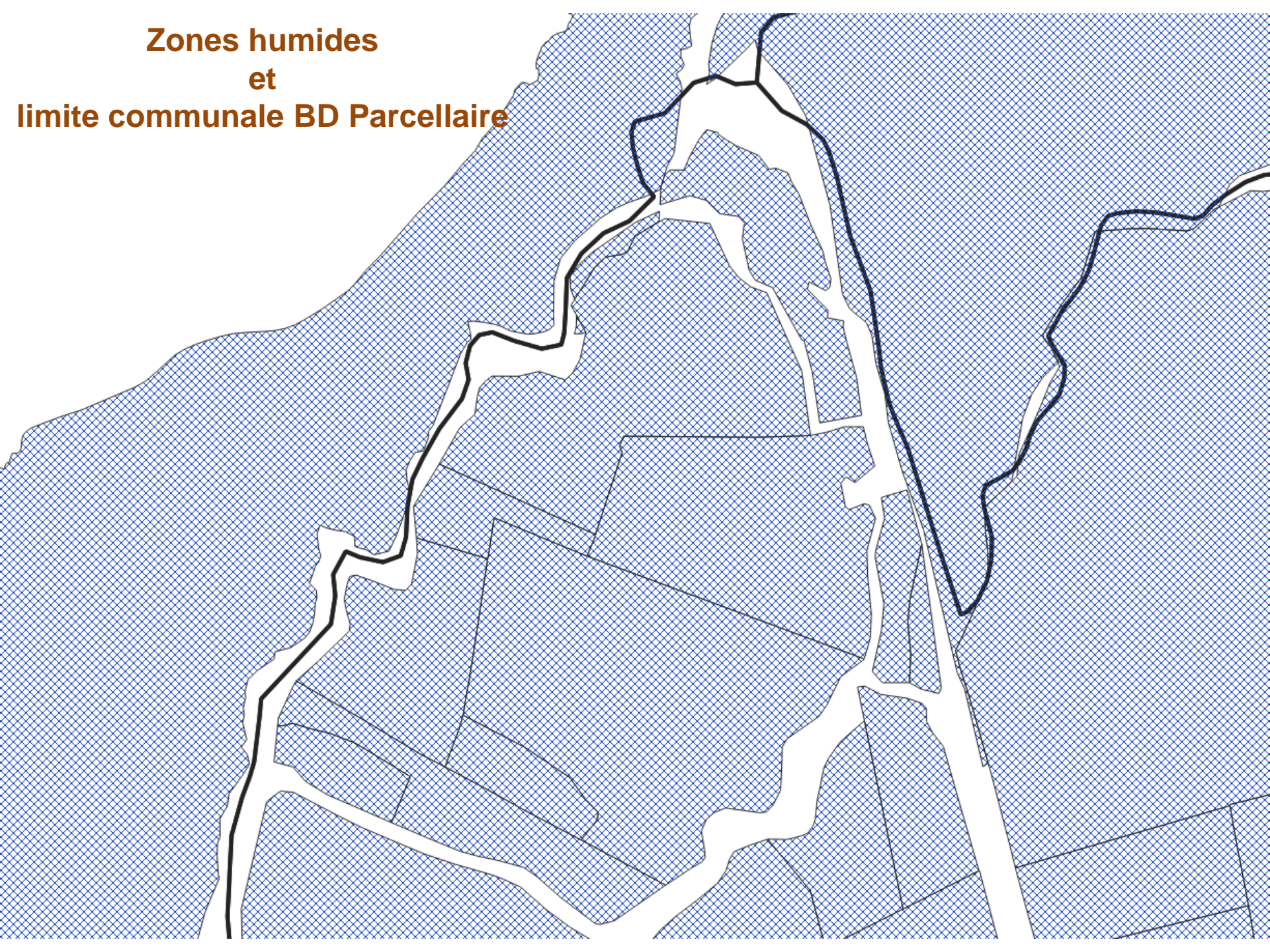
Zones humides



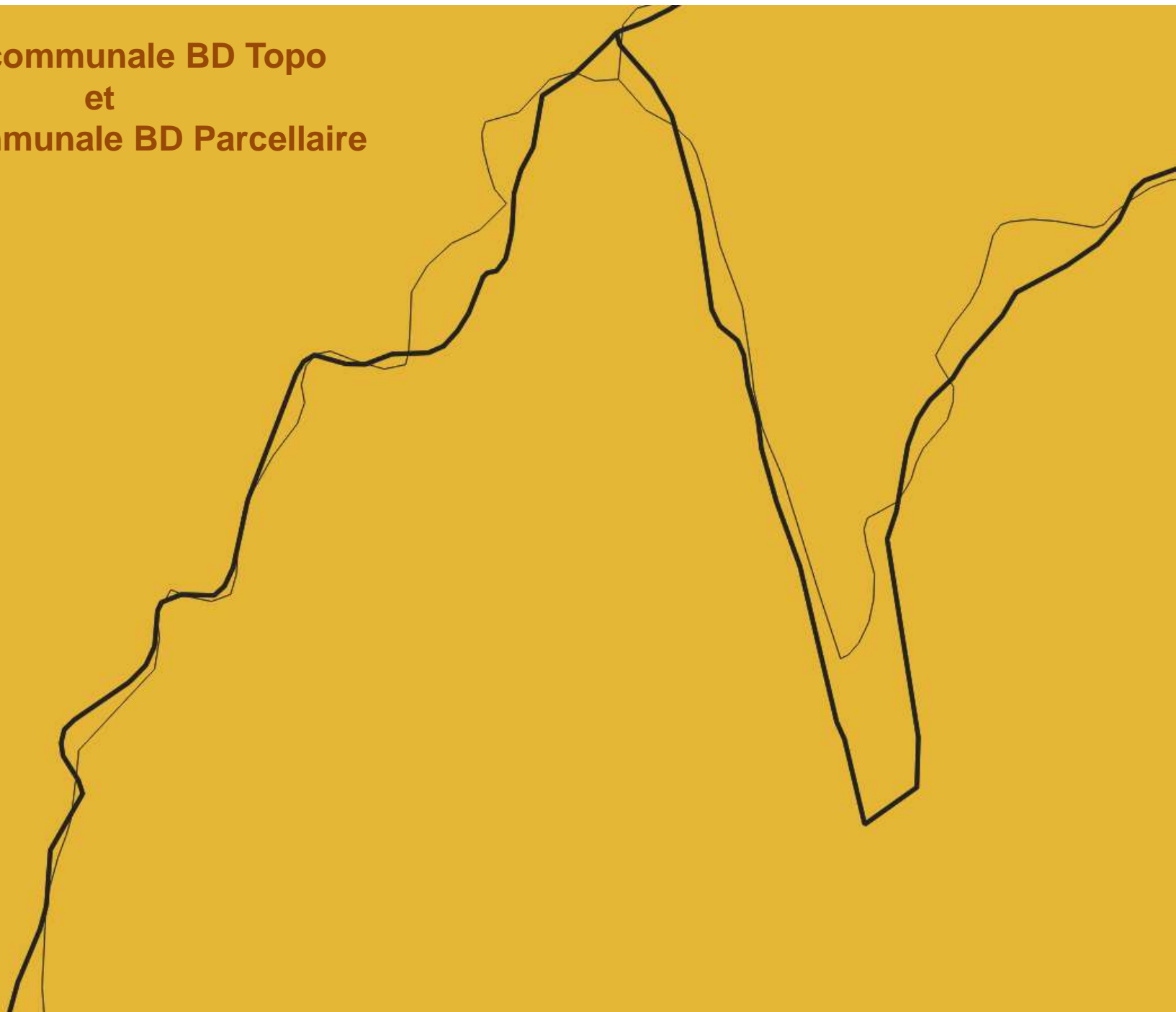
**Zones humides
et
limite communale BD Topo**



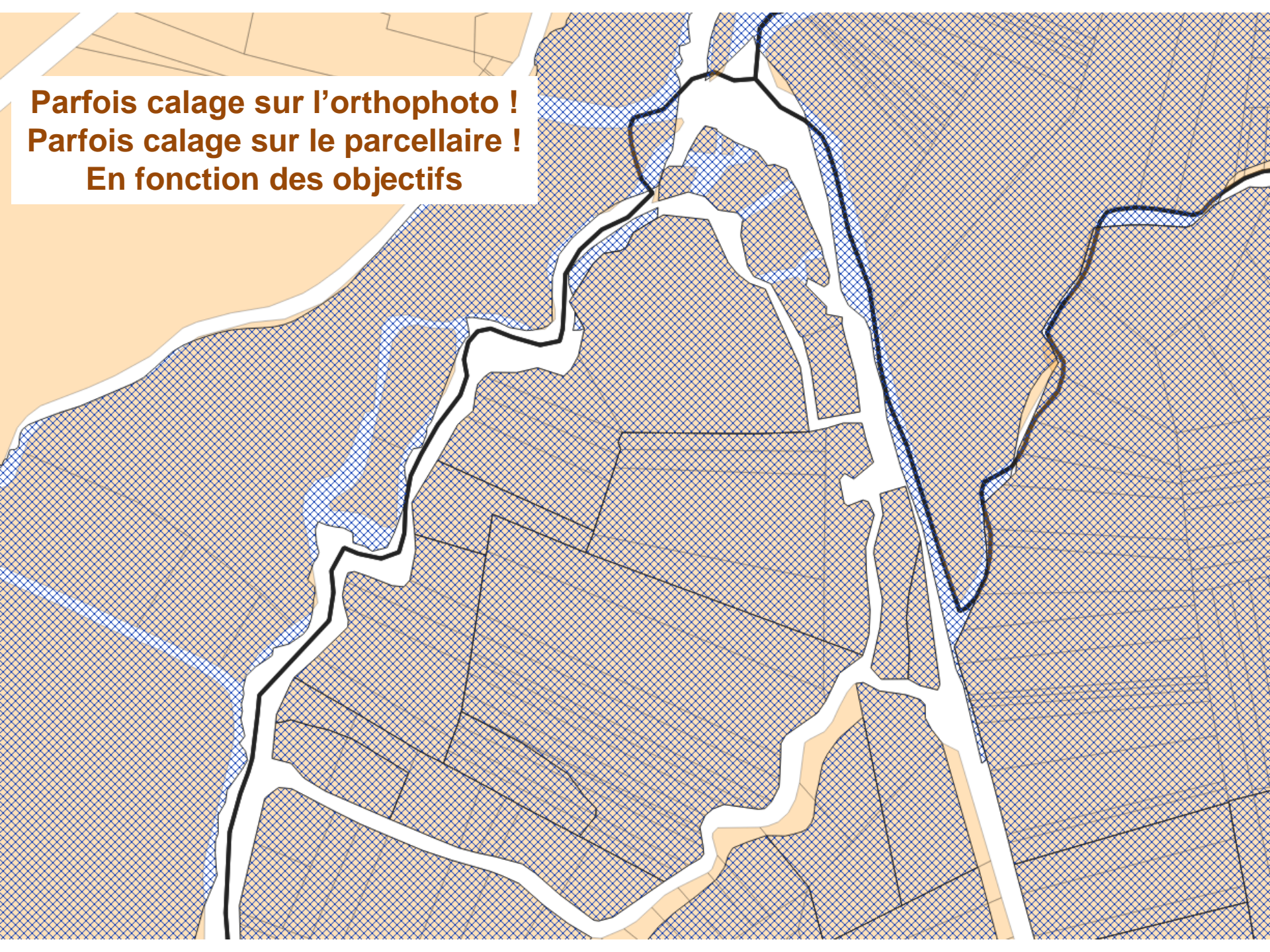
**Zones humides
et
limite communale BD Parcellaire**



**Limite communale BD Topo
et
limite communale BD Parcellaire**



**Parfois calage sur l'orthophoto !
Parfois calage sur le parcellaire !
En fonction des objectifs**



**Limite communale BD Topo
et
limite communale BD Parcellaire**

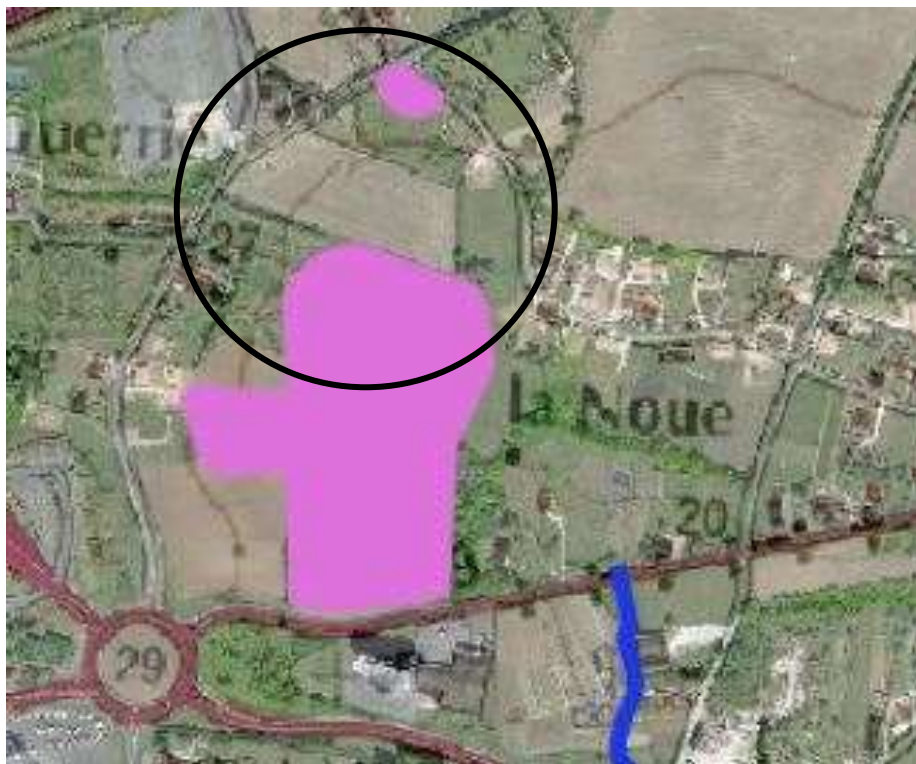


**Avec quoi je découpe ?
Avec quoi je me cale ?**

**Résolution du problème via le RPCU ?
Représentation Parcellaire Cadastreale Unique**

Quelques craintes sur le devenir de ces zones humides !

Commune A



Projet cimetière – Zone économique

Commune B



Prévision « zone à urbaniser »



COMMUNE DE FOUSSAIS-PAYRÉ (VENDÉE)

PLAN LOCAL D'URBANISME

PIÈCE I - RAPPORT DE PRÉSENTATION

Vu pour être annexé à la délibération
du Conseil Municipal pour approbation
en date du 14 octobre 2013

Le Maire Daniel AUBINEAU

Octobre 2013

Exemple avec l'Institution Interdépartementale de la Sèvre Niortaise









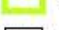





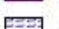


Justification des choix :
En zone naturelle
En zone agricole
En zone urbaine

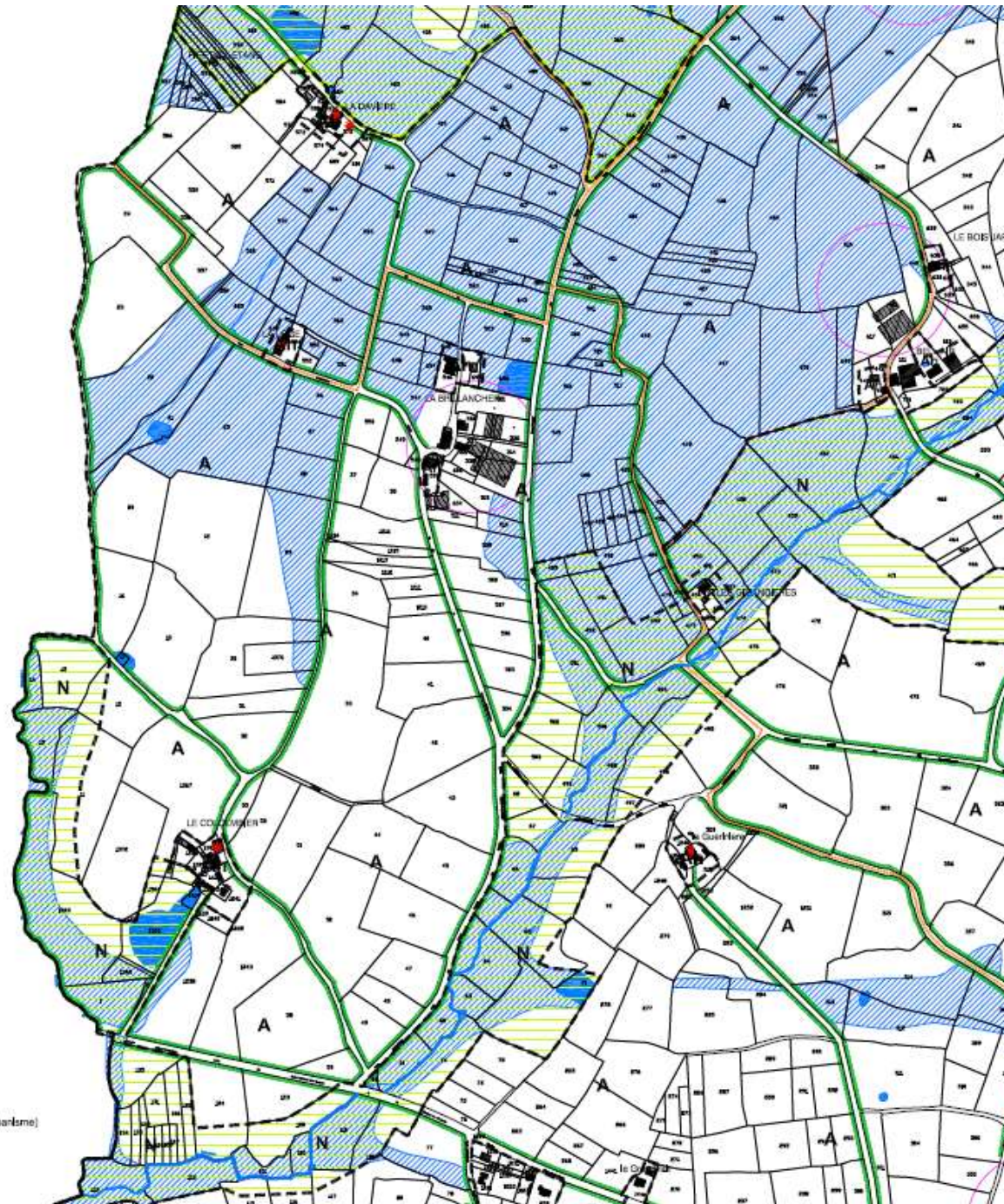
Justification au regard des
vocations des terres drainage
agricole

**Traduction dans le règlement
selon le zonage (pas le détail)**

P.L.U.	PRESCRIT	PROJET ARRÊTÉ	PROJET APPROUVÉ
Elaboration	30.06.2009	11.12.2012	14.10.2013

ELEMENTS A PORTEE REGLEMENTAIRE

	Limite de secteur
Ua	Secteur Urbain dense
Ub	Secteur Urbain peu dense
Ue	Secteur Urbain Economique
Us	Secteur Urbain Services
1AUh	Secteur A Urbaniser en premier à vocation d'habitat
2AUh	Secteur A Urbaniser en second à vocation d'habitat
1AUe	Secteur A Urbaniser en premier à vocation économique
N	Secteur Naturel
Ni	Secteur Naturel Inondable
Nh	Secteur Naturel Habitat
Nhi	Secteur Naturel Habitat Inondable
NL	Secteur Naturel Loisirs
Npv	Secteur Naturel PhotoVoltaïque
Noe	Secteur Naturel Ouvrages de protection de l'Environnement
A	Secteur agricole
Ah	Secteur Agricole Habitat
	Zone humides validées par le Conseil Municipal le 31 janvier 2012
	Mare à protéger (article R123-11-4 du Code de l'Urbanisme)
	Espace boisé classé à protéger (article R123-11-e du Code de l'Urbanisme)
	Hale ou boisement à préserver (article R123-11-h du Code de l'Urbanisme)
	Arbre remarquable à préserver (article R123-11-h du Code de l'Urbanisme)
	Secteur de jardin à préserver (article R123-11-h du Code de l'Urbanisme)
	Continuités écologiques (article R123-11-i du Code de l'Urbanisme)
	Réservoir de biodiversité (article R123-11-j du Code de l'Urbanisme)
	Chemin de randonnée à préserver (article R123-11-h du Code de l'Urbanisme)
	Elément bâti à préserver (article R123-11-h du Code de l'Urbanisme)
	Elément bâti pouvant changer de destination (article R123-12-2 du Code de l'Urbanisme)
	Secteur de sensibilité architecturale et paysagère (article L842 du Code du Patrimoine)
	Secteur de richesse archéologique (article L522-6 du Code du Patrimoine)
	Emplacement réservé pour des opérations d'Intérêt général (article R123-11-d du Code de l'Urbanisme)
	Zone Inondable par débordement de cours d'eau (zone rouge du PPRI)
	Périmètre d'Inconstructibilité autour des ouvrages d'assainissement



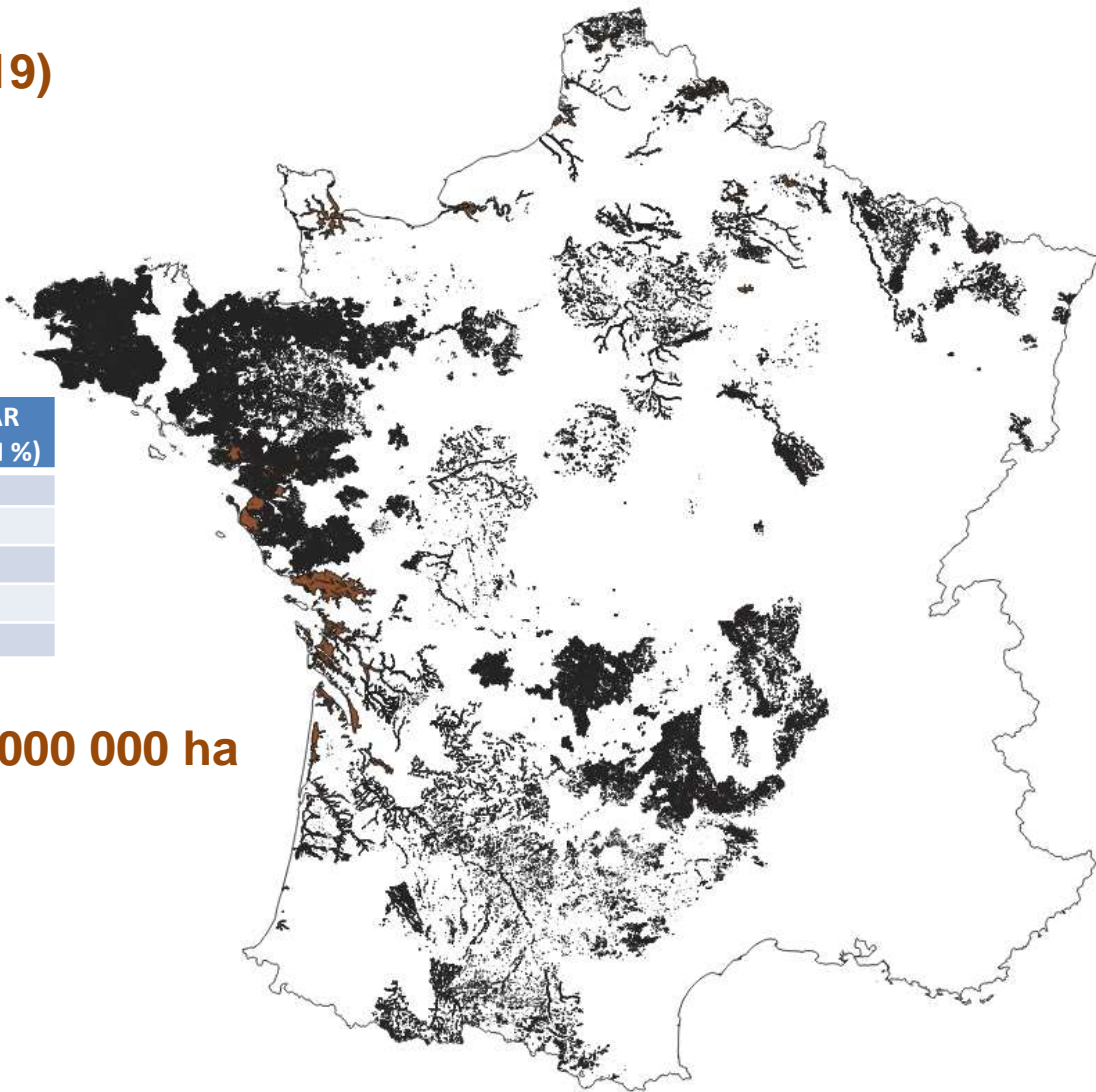


- **Le Forum des Marais Atlantiques**
 - **Méthodologie**
- **Valorisation des données**

Quelques chiffres (janvier 2019)

Taux de couverture des IZH / bassin

BASSIN HYDROGRAPHIQUE	PART DE ZONES D'ETUDES PAR BASSIN HYDROGRAPHIQUE (EN %)
RHIN-MEUSE	28
LOIRE-BRETAGNE	60
ARTOIS-PICARDIE	30
SEINE-NORMANDIE	/
ADOUR-GARONNE	50



Superficie ZH (hors DPM) = 1 000 000 ha

Bassins	Superficie (en Ha)
AEAG	240 000
AELB	545 000
AESN	147 600
AERM	70 000
AEAP	58 300

Inventaires = 800 inventaires (630 000 objets)

Valorisation des données

Accessibilité des informations

Visualisation Cartographique



<http://sig.reseau-zones-humides.org/>

Géosource



« Ma zone Humide »

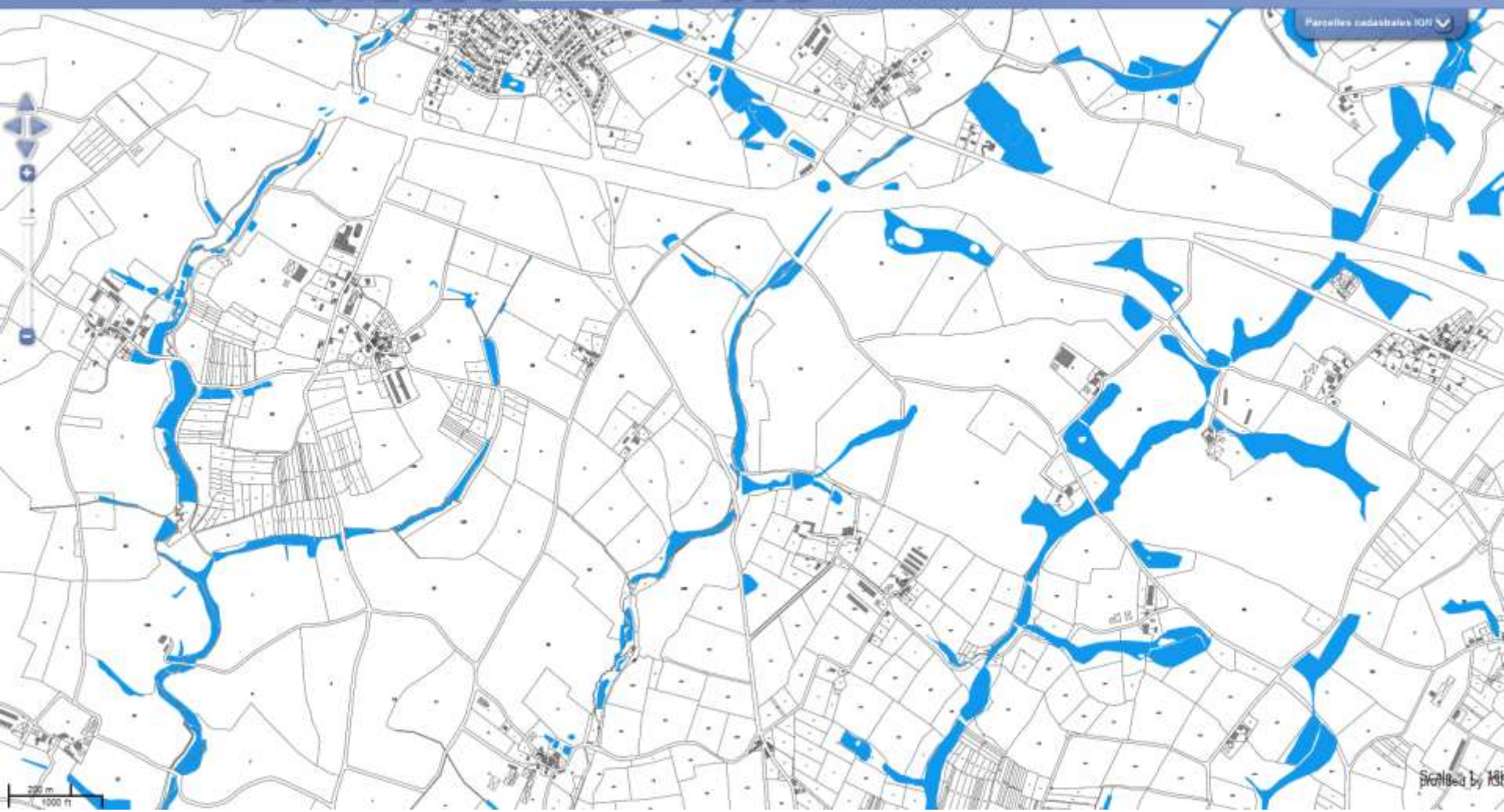


New 2018

Web services (WMS / WFS)







Merci

