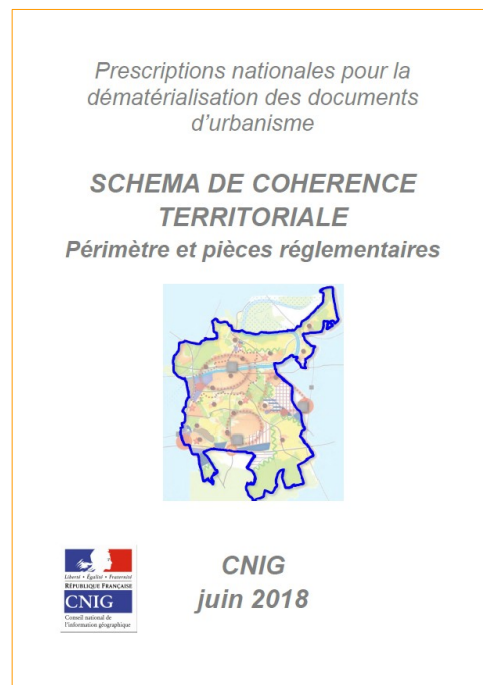


Mandat actuel du GT CNIG DDU

- Axe n°1 : Elaboration du standard SCOT
 - Axe n°2 : Prise en compte des PSMV
 - Axe n°3 : Maintenance évolutive du standard PLU/CC
 - Axe n°4 : Maintenance évolutive du standard SUP
 - Axe n°5 : Structuration du règlement d'urbanisme
 - Axe n°6 : Définition d'un profil urbanisme « relationnel »
-
- Mandat validé par la Commission Données du 2 juillet 2018
 - Pilotage : P. Lory (DGALN), animation : A. Gallais (CEREMA)
 - 4 réunions par an. Appui sur large communauté Collectivités, État, BE, agences urba, etc.
 - Enjeux : dématérialisation et intégration de tous les DU et SUP dans GPU
 - => standards réglementaires
 - => étroite collaboration avec le Projet GPU

Axe 1 : Elaboration du standard SCOT

- Les SCOT « classiques »
 - Géostandard techniquement simple
 - Travail en commun avec la FNSCOT
 - Procédure normale d'élaboration / revue / appel à comm. / validation
 - Validation par la Commission Données du CNIG du 2 juillet 2018
 - Elaboration des CSMD SCOT validées le 7 mars 2019



Nouveau

Axe 1 : Elaboration du standard SCOT

- Le SCOT « modernisé »
 - Suite à l'ordonnance de juin 2020
 - Modifications concernant l'existence et la répartition des pièces écrites réglementaires
=> 2 standards SCOT (élaborés avant et après ordonnance)
 - Validé par le GT DDU, le projet GPU et la FNSCOT
 - Demande de validation de la Commission Données



Rappel

Axe 2 : Elaboration du standard PSMV

- Travail en commun avec le Ministère de la Culture
- Procédure normale d'élaboration / revue / appel à comm. / validation
- Validation du standard PSMV et des CSMD par la Commission Données du CNIG le 17 septembre 2019, puis révision mineure en novembre 2019
- Une révision mineure en cours (v2019 rev. mai 2021)



Axe 3: Maintenance évolutive du standard PLU et Cartes communales

- « Cœur de métier » du GT CNIG DDU, activité en continu...
- Accumulation d'améliorations :
 - Plans de secteurs dans les PLUi + traitement des annulations partielles
 - Correspondance nom du fichier <=> titre de la pièce écrite
 - Amélioration de la codification et des références au code de l'urbanisme
- Révisions mineures : v2017b (oct 2018), v2017c (nov 2019), v2017d (fev 2021)



Nouveau

Axe 3: Maintenance évolutive des standards

- Spécifications de symbolisation littérales et fourniture de biblio de symboles .qml
- Un sous-groupe dédié (SG5) s'appuyant sur un Github et un projet QGIS partagé



Standard de données des plan locaux d'urbanisme (PLU)
Déclinaison sous QGIS des préconisations de symbolisation

SYMBOLISATION DES PRESCRIPTIONS

01	02-00	02-01	02-02	03	04	05-00 à 04	05-05	05-06	05-07
07-00 à 03	07-04 à 05	08	13	14	15	16-00 à 02, 04 à 05	16-03	17	18
19	20	22	23	24	25	26	27	28	29
30	31	32	33	34	35	36			

Prescription 29-00
Secteur avec densité minimale de construction
Géométrie surfacique :

Motif de points

- distance horizontale : 2 pt
- distance verticale : 2 pt

Symbole simple

- couleur de remplissage (RVB) : 0,197,255
- nom du symbole : circle
- taille : 1 pt

Ligne simple

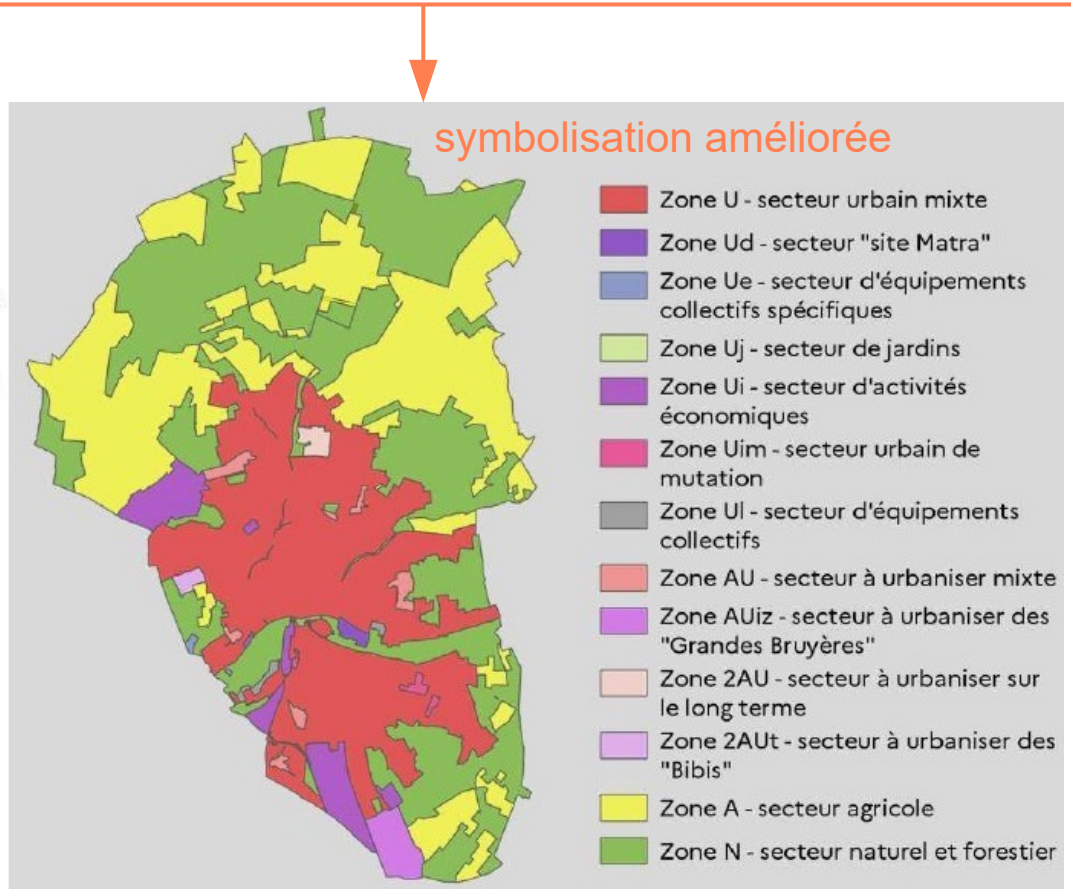
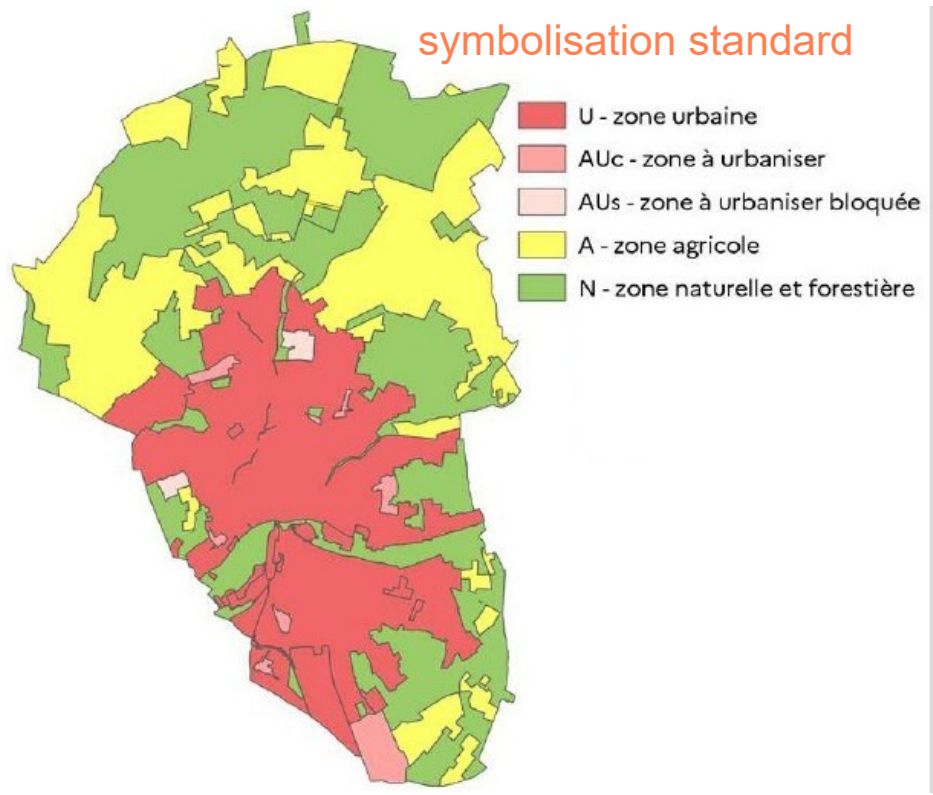
- couleur (RVB) : 0,197,255
- largeur de trait : 0.8 pt
- style de trait : ligne continue

Nouveau

Axe 3: Maint. évolutive : Symbolisation

- Réflexions sur une solution d'amélioration des symbolisations
 - Aller au-delà de la codification code / sous-code lorsque c'est utile
 - Permettre des symbolisations adaptées, complémentaires à la symbolisation standard.

1/ PLU petite échelle :

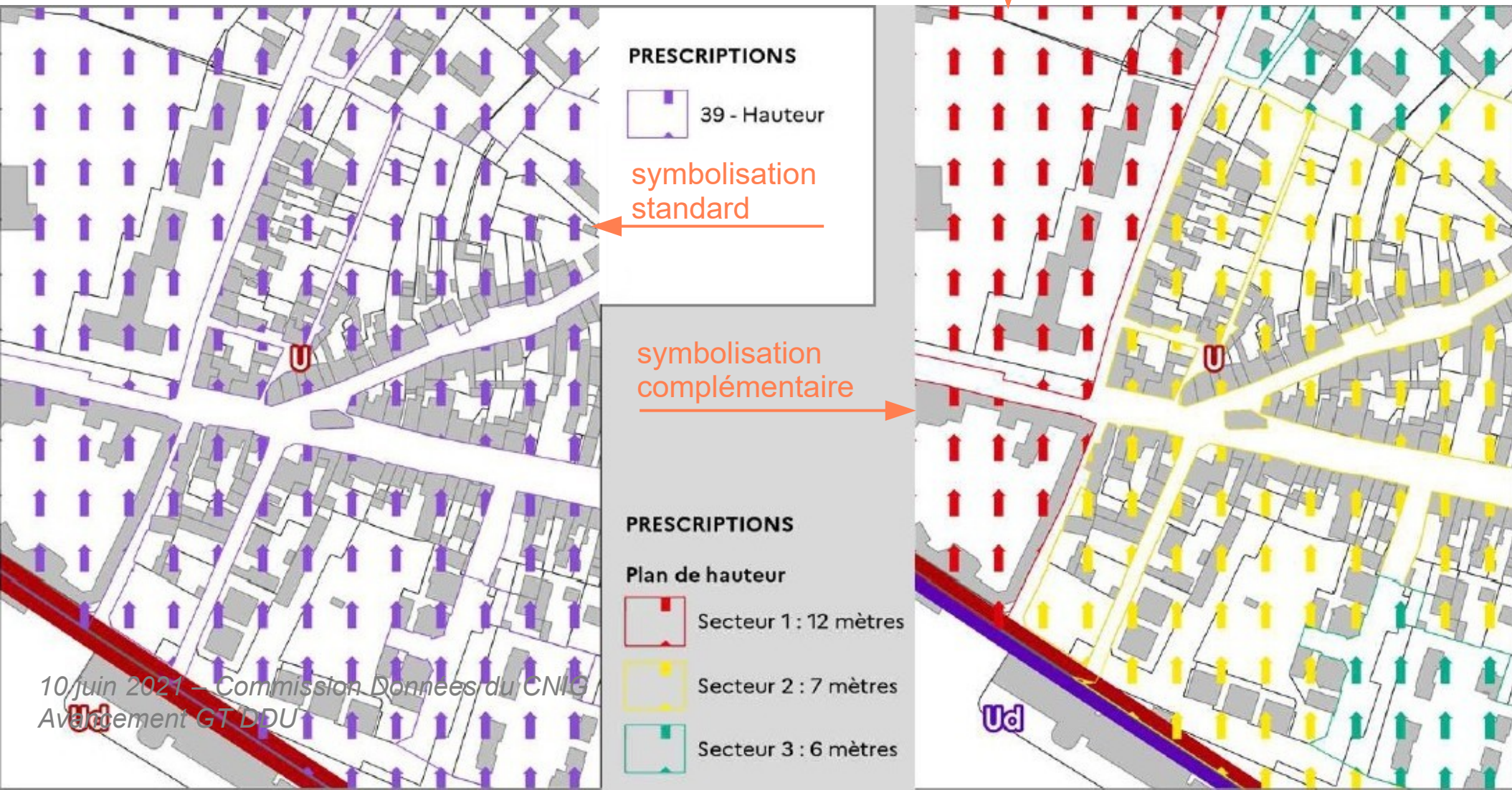


Nouveau

Axe 3: Maint. évolutive : Symbolisation

- Réflexions sur une solution d'amélioration des symbolisations
 - Aller au-delà de la codification code / sous-code lorsque c'est utile
 - Permettre des symbolisations adaptées, complémentaires à la symbolisation standard.

2/ PLU grande échelle :



Annexe 4 : Maintenance évolutive du std SUP

- Validation v2016b par la Commission Données du CNIG du 7 mars 2019
- Révisions mineures (mai 2020, fev 2021)
 - Corrections techniques, améliorations de l'annexe symbolisation
- Pas de révision lourde prévue actuellement. Recherche de stabilité.

Prescriptions nationales pour la dématérialisation des documents d'urbanisme

SERVITUDES D'UTILITÉ PUBLIQUE

Standard CNIG v2016b (rev. février 2021)

Standard CNIG SUP - Annexe symbolisation

Recommandations pour la représentation cartographique

Remarques:
 1/ Ces symbolisations peuvent être adaptées en fonction des capacités de l'outil de représentation cartographique utilisé.
 2/ La géométrie de l'assiette est identique à celle du générateur lorsque sa case est grisée.

Type A: Collectivité, concessionnaire, Ministère de l'Agriculture

La couleur majoritairement utilisée est le vert de composition RVB: Rouge 0 - Vert 255 - Bleu 0

A1 - Forêts soumises au régime forestier

A1_GEN_S Polygone de contour de la forêt

A1_ASS_S Polygone correspondant à la zone de protection

A2 - Pose de canalisations souterraines d'irrigation

A2_GEN_L Polygone localisée sur la canalisation

A2_ASS_S Polygone correspondant à la zone de passage

A3 - Terrains riverains aux dispositifs d'irrigation

A3_GEN_L Polygone localisée sur le générateur

A3_ASS_S Polygone représentant la zone de protection

A4 - Exécution des travaux et entretien des ouvrages

A4_GEN_L Polygone localisée sur le cours d'eau

A4_GEN_S Polygone de contour de la surface d'eau

A4_ASS_S Polygone représentant la zone de protection

2019-03 1/14

Prescriptions nationales pour la dématérialisation des documents d'urbanisme

Consignes de saisie des Métadonnées INSPIRE pour les servitudes d'utilité publique

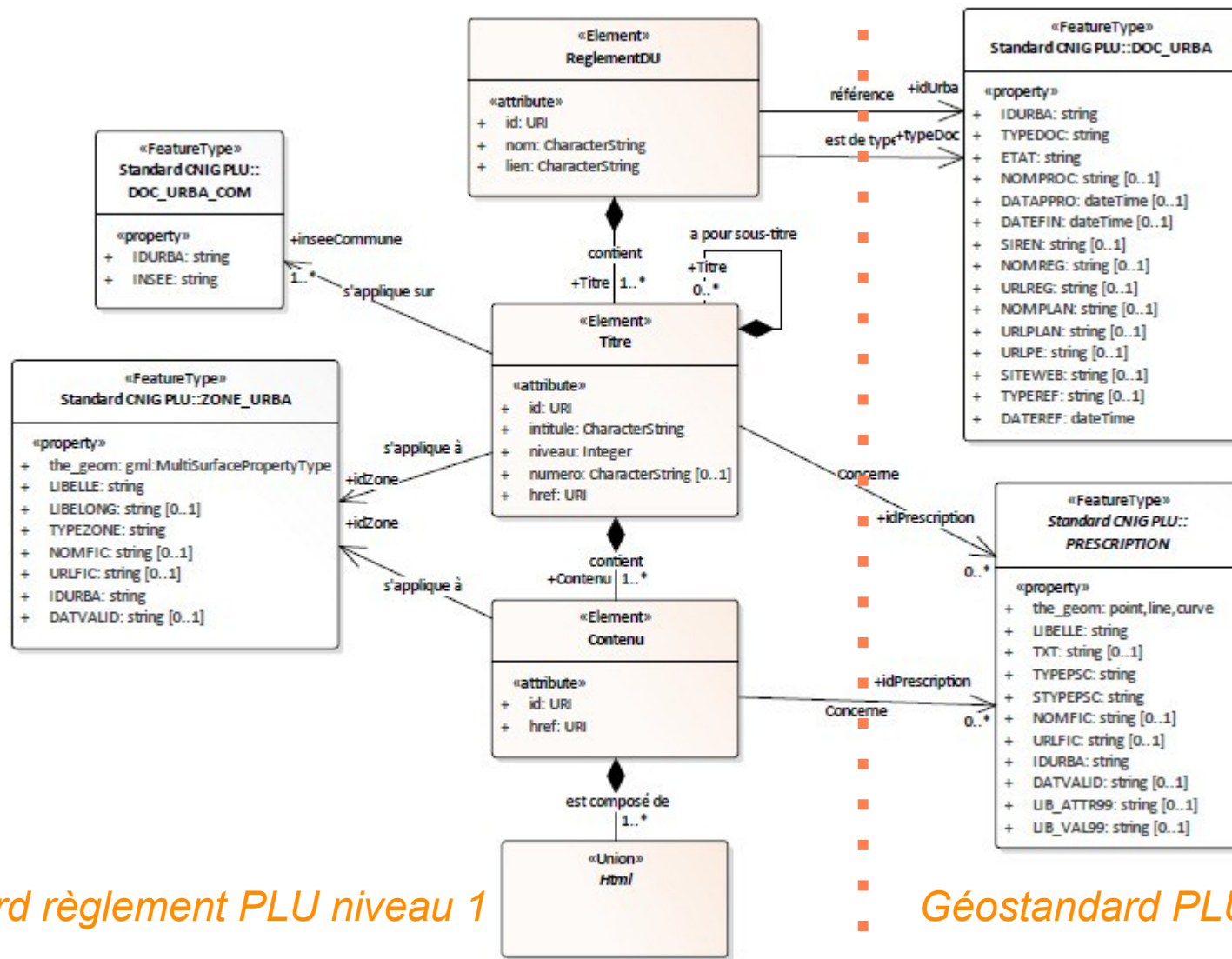
CNIG mai 2020

Axe 5 : Structuration du règlement d'urbanisme

- Enjeu : règlement pdf => règlement d'urbanisme exploitable par un logiciel
 - enquête de besoin
 - état des lieux des projets en rapport avec la structuration et l'exploitation du règlement d'urbanisme dématérialisé
- Un sous-groupe de travail dédié (SG6), animé par IGN + Min./DHUP
- Deux niveaux à différencier :
 - niveau 1 : découpage / reconstitution des règlement par articles (GED)
 - niveau 2 : extraction des variables au sein des articles / structuration xml
- Projet de standard (niv. 1) validé par le GT DDU / SG6
- Appel à test et comm. en cours (*15 mars au 14 juin*)
 - Avec fourniture de l'outil « ReglePLU » à tester
- Poursuite des travaux du SG6 avec le niveau 2



Axe 5 : Structuration du règlement d'urbanisme



Axe 6 : Définition d'un profil urbanisme « relationnel »

- Les standards urbanisme actuels sont « à plat »
- Passage au relationnel : défini comme une idée à tester
- Intérêts :
 - identification unique des objets (y compris inter documents d'urbanisme)
 - information fournie une seule fois (ex : DATAPPRO)
 - gestion informatique de l'historique du DU pour des besoins internes aux collectivités
- Inconvénients :
 - gestion de l'historique non retenu pour un standard d'échange
=> rester sur la philosophie « annule et remplace » par publications successives du GPU
 - peu de pratique terrain ou besoin exprimé (un seul retour d'expérience)
 - plusieurs formats pour un standard réglementaire ?
=> rester sur le format « à plat » exploité par le GPU, et plus simple pour les CT
- Besoin non avéré et incompatible avec le GPU => chantier suspendu

Avancement du GT DDU / mandat

- Axe n°1 : élaboration du standard SCOT



- Axe n°2 : élaboration du standard PSMV



- Axe n°3 : maintenance évolutive du standard PLU/CC



Axe n°3bis : révision des consignes de saisie métadonnées



Axe n°3ter : spécifs de symbolisation + bibliothèque de symboles



- Axe n°4 : révisions techniques du standard SUP



- Axe n°5 : structuration du règlement d'urbanisme



- Axe n°6 : définition d'un profil urbanisme « relationnel »



Conclusions et perspectives

- Une certaine maturité du GT DDU et des géostandards d'urbanisme
 - long parcours : déc. 2007 - 2021
 - couverture de l'ensemble du périmètre : PLU, PLUi, CC, SCOTs, PSMV, et SUP
 - coordination constante avec les deux co-MOA du projet GPU (DHUP, IGN)
- Poursuivre
 - double écoute : besoins utilisateurs et évolutions du droit
 - assistance technique et métier urbanisme aux utilisateurs
 - => maintenance évolutive des géostandards
- Les chantiers actuels
 - structuration du règlement d'urbanisme (*niveau 1 en cours, niveau 2 à démarrer*)
 - spécifications de symbolisation avec fourniture de [bibliothèques de symboles QML](#)
 - définition d'un processus de symbolisations complémentaires et/ou alternatives
- Améliorer
 - répondre toujours plus finement aux enjeux de dématérialisation, publication GPU, etc.
 - refonte à venir du géostandard SUP (?)
 - enjeux émergents : la qualité <=> la sécurité juridique (blockchain ?)



Cerema

Centre d'études et d'expertise sur les risques,
l'environnement, la mobilité et l'aménagement

Merci de votre attention

Arnauld GALLAIS

+33 (0)2 40 12 84 76

arnauld.gallais@cerema.fr