



# Programme Géoplateforme

22/11/2021

Benoît MORANDO ([benoit.morando@ign.fr](mailto:benoit.morando@ign.fr))

IGN

1

**Pourquoi lancer le programme  
Géoplateforme ?**

# CONTEXTE DU PROGRAMME GÉOPLATEFORME

Dans le mandat de l'IGN au titre de la démarche « Action Publique 2022 », le MTE a fixé l'objectif à l'Institut de faire évoluer l'infrastructure de son Géoportail afin de constituer une Géoplateforme nationale.



## Des besoins croissants en géodonnées et en géoservices associés.

Les données géolocalisées ne se réduisent pas à un simple repérage spatial des coordonnées. Elles multiplient les possibilités de traitement et d'enrichissement pour développer de nouveaux services. La Géoplateforme doit donc répondre à de nouvelles problématiques :

- Multiplication des producteurs et des plateformes de données, fonctionnant souvent de manière dispersée et en silo
- Augmentation considérable du nombre de consommateurs (citoyens, acteurs publics et privés) et des cas d'usages autour de la géodonnée
- Besoin de géodonnées à jour en temps réel



## Une tendance à l'open data appuyée par un cadre législatif français et européen.

En accord avec la directive européenne INSPIRE de 2007 et la Loi pour une République numérique du 7 octobre 2016, l'IGN doit continuer de s'inscrire dans le mouvement dynamique en matière d'ouverture des données. La Géoplateforme doit proposer des données publiques gratuites, dans des formats ouverts, afin de :

- Améliorer le fonctionnement démocratique
- Améliorer l'efficacité de l'action publique
- Proposer de nouvelles ressources pour l'innovation économique et sociale



## Des attentes fortes de facilité d'utilisation, d'ouverture et de collaboration pour la Géoplateforme.

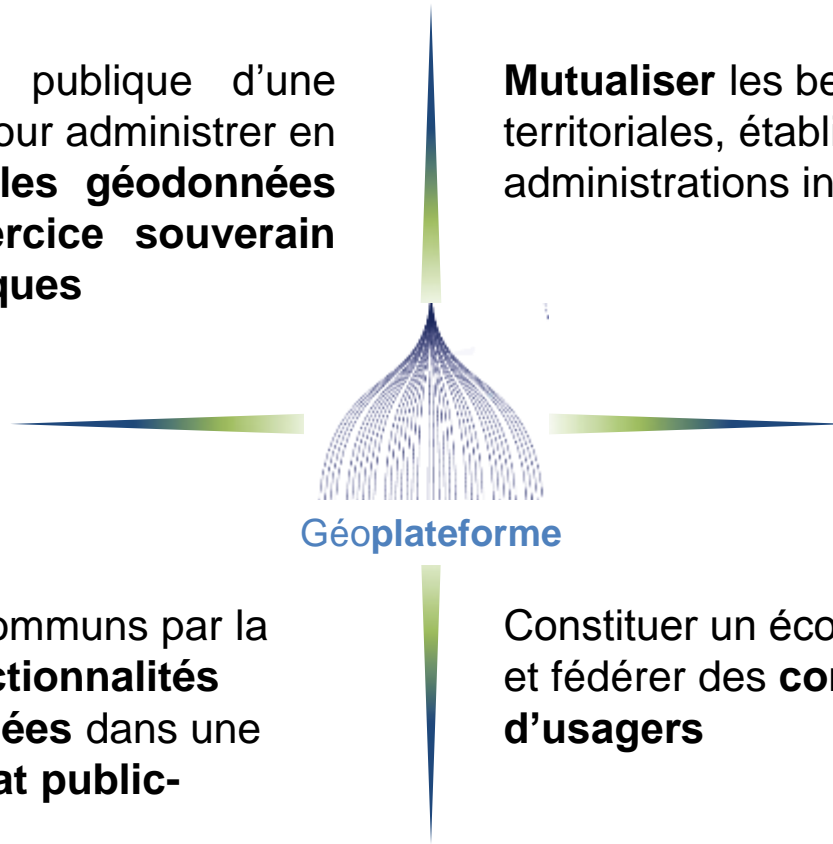
La Géoplateforme doit être innovante, et ainsi être conçue à terme comme une infrastructure mutualisée entre différentes parties prenantes permettant de :

- Co-concevoir et proposer des services liés à la donnée
- Mutualiser, décloisonner, rationaliser les usages de l'information géographique
- Gérer le cycle de vie de la donnée géolocalisée de façon collaborative
- Connaître, comprendre et accéder à la donnée, aux services et outils proposés

# LA GÉOPLATEFORME : ENJEUX ET OBJECTIFS

Doter la puissance publique d'une **capacité de pointe** pour administrer en toute indépendance **les géodonnées nécessaires à l'exercice souverain des politiques publiques**

**Mutualiser** les besoins des collectivités territoriales, établissements publics et administrations intéressés



Géoplateforme

Développer les géo-communs par la mise en place de **fonctionnalités collaboratives avancées** dans une **logique de partenariat public-commun**

Constituer un écosystème d'usages et fédérer des **communautés d'utilisateurs**

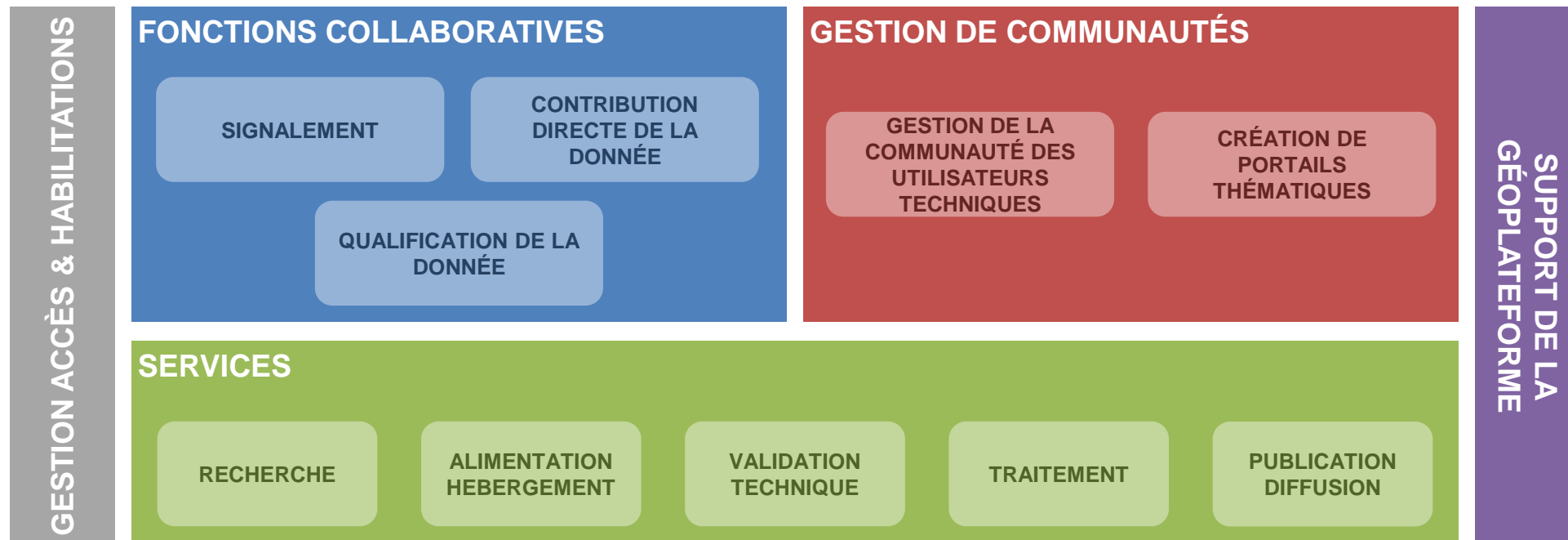
# 3

**Quelles sont les principales fonctionnalités et services couverts ?**

# FONCTIONNELLEMENT, LA GÉOPLATEFORME SE DÉCOMPOSE EN 5 BRIQUES

Pour atteindre ses ambitions, la Géoplateforme s'articule autour de 5 principales briques fonctionnelles :

- **SERVICES** : pouvoir rechercher, charger, valider, traiter et diffuser ses données en autonomie
- **FONCTIONS COLLABORATIVES** : coproduire et modifier des jeux de données en autonomie tout en améliorant collectivement la qualité de l'ensemble des données
- **GESTION DE COMMUNAUTÉS** : fédérer des communautés d'utilisateurs et favoriser la création de nouveaux portails thématiques
- **GESTION DES ACCÈS ET HABILITATIONS** : attribuer les droits d'accès et d'habilitations sur la Géoplateforme et ses ressources (jeux de données...)
- **SUPPORT** : bénéficier d'un appui sur l'utilisation de la Géoplateforme



# 3

**Retour sur les étapes franchies  
en 2021**

# AVIS CONFORME DINUM

Juillet 2021 : obtention de l'avis conforme de la DINUM sur le **dossier de cadrage**

« S'assurer que chaque grand projet numérique lancé au sein de l'Etat ait sécurisé les conditions d'atteinte de ses objectifs de création de valeur dans le respect des moyens et du temps qui lui sont alloués pour ce faire. »

Rappel : entre le projet initial et le dépôt du dossier DINUM, décision de sortir de l'hébergement et du marché de développement en place => il a fallu tout revoir !



# LA CONSTRUCTION TECHNIQUE

## Le marché de construction et d'exploitation du socle

### L'ARCHITECTURE



Responsabiliser le prestataire sur l'ensemble des choix d'architecture

### REPRISE DES COMPOSANTS



Proposer en entrée du marché les composants jugés les plus pertinents

### MAINTENANCE DES COMPOSANTS



Le prestataire assure la maintenance des composants qu'il retient, ou transfère cette maintenance vers une communauté open source

### INFOGÉRANCE



L'infogérance du socle technique est assurée par le prestataire

**RESPONSABILISATION DE BOUT EN BOUT - Exclure les situations avec dilution des responsabilités (construction et maintenance)**

De juin à octobre : mobilisation d'un collectif de bâtisseurs pour accompagner les travaux de spécification du socle

## Juin 2021 : choix de l'hébergement OVH Cloud

- Hébergement choisi par IGN, non lié au marché de développement, maintenance et infogérance
- Solution d'hébergement de type Cloud public : meilleure maîtrise de l'architecture de la Géoplateforme et rester « propriétaire » des comptes.
- Recours au marché « de fourniture de services d'informatique en nuage » proposé par l'UGAP : gain en simplicité et délais.

Premiers tests en cours (rapport de test attendu fin novembre)

# LES PREMIÈRES FONCTIONNALITÉS

Préfigurer les premières fonctionnalités pour se projeter dans la future Géoplateforme

## UTILISATION EN AUTONOMIE DE LA GÉOPLATEFORME

Actualiser, publier et diffuser en autonomie ses données dans la Géoplateforme depuis une interface adaptée à ses besoins

Expérimentation menée avec la DGPR/SCHAPI

Octobre : atelier avec un collectif d'usagers pour test utilisateurs des interfaces ; recette de la bêta en décembre

**Objectif de mise en service mars 2022**

## EXPÉRIMENTATION DE CONTRIBUTION DIRECTE À LA BD TOPO®

Une progression vers des processus de coproduction avec des partenaires

Ce qui a été fait : [https://geoservices.ign.fr/actu/2021-06-10\\_experimentation\\_contribution\\_directe\\_bduni](https://geoservices.ign.fr/actu/2021-06-10_experimentation_contribution_directe_bduni)

**Objectif de mise en service fin 2021 pour un cercle élargi de partenaires**

## DIFFUSION DES DONNÉES LIDAR HD

Alimenter, stocker, publier et diffuser des données LiDAR HD au format 'nuages de points' et 'MNT'

**Objectif de mise en service T1 2022**

# 4

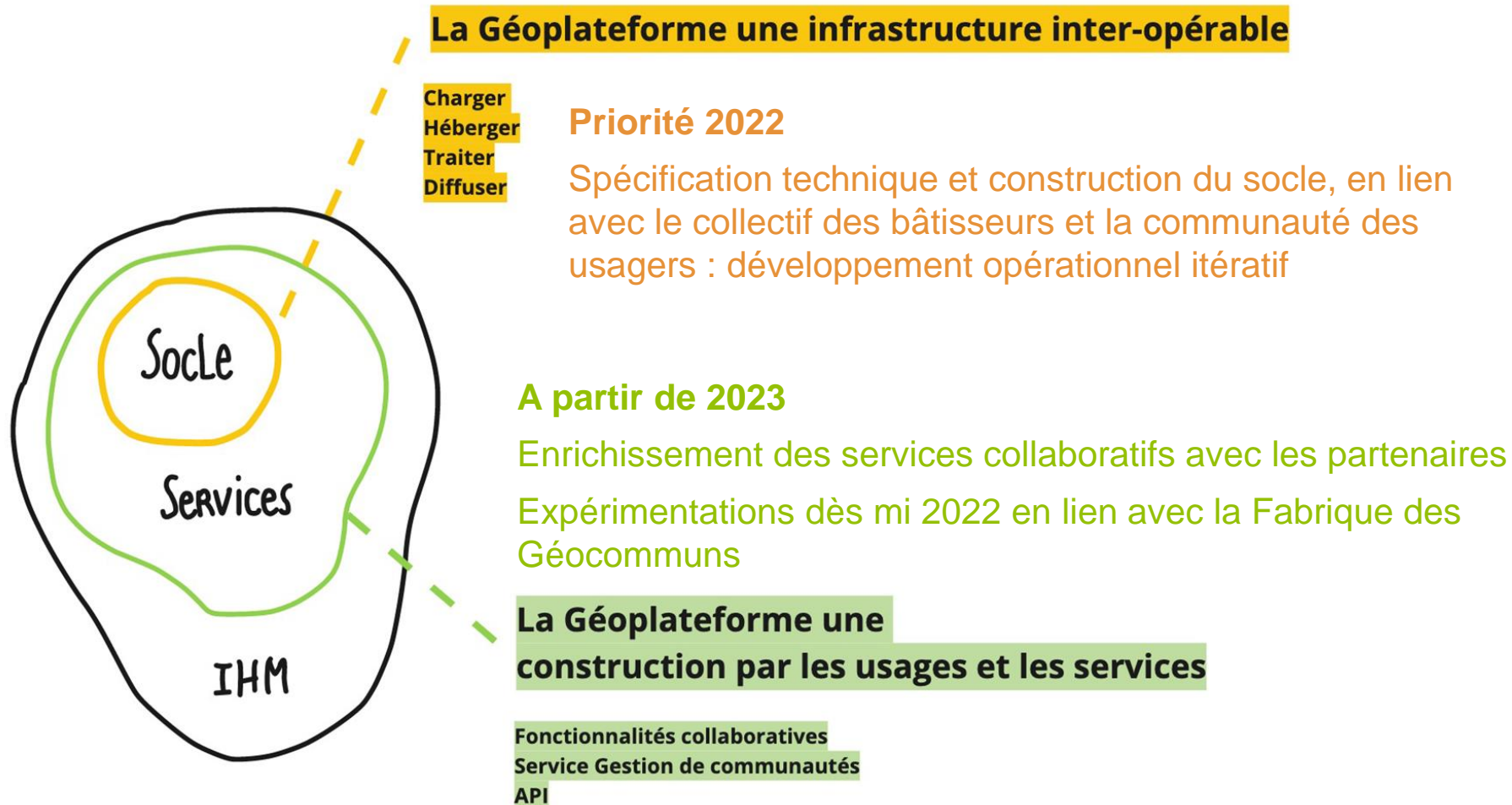
## Comment est construite la Géoplateforme ?

Co-construire et mettre en place une gouvernance ouverte

Expérimenter et proposer dès 2021 les premières fonctionnalités

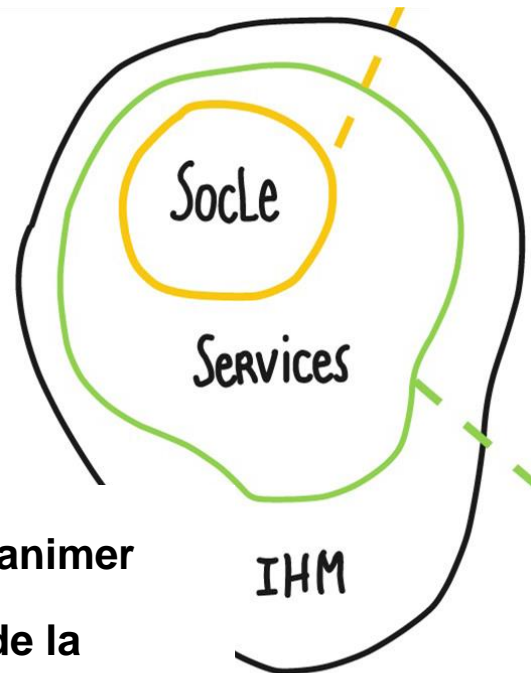
Construire l'infrastructure technique

# UNE INFRASTRUCTURE OUVERTE ET MUTUALISÉE



# UNE GOUVERNANCE PARTAGÉE

## Des modalités d'interaction et de contribution différenciées



### 3. Une communauté vivante à animer

- **Construction collective de la présentation de l'offre de service**  
Prototypage des parcours utilisateurs et préfiguration des futures interfaces
- **Autonomie des usagers pour le développement de leurs interfaces**  
Portails multiples en marque blanche  
Référencement potentiel de prestataires

### 1. Des partenaires bâtisseurs sollicités pour :

- **Recueil des besoins fonctionnels**  
Assistance à la spécification des développements
- **Tests et consolidation itérative des développements**
- **Définition des modalités d'accès à ces fonctions**  
CGU, charte des partenaires, volumes d'usages...

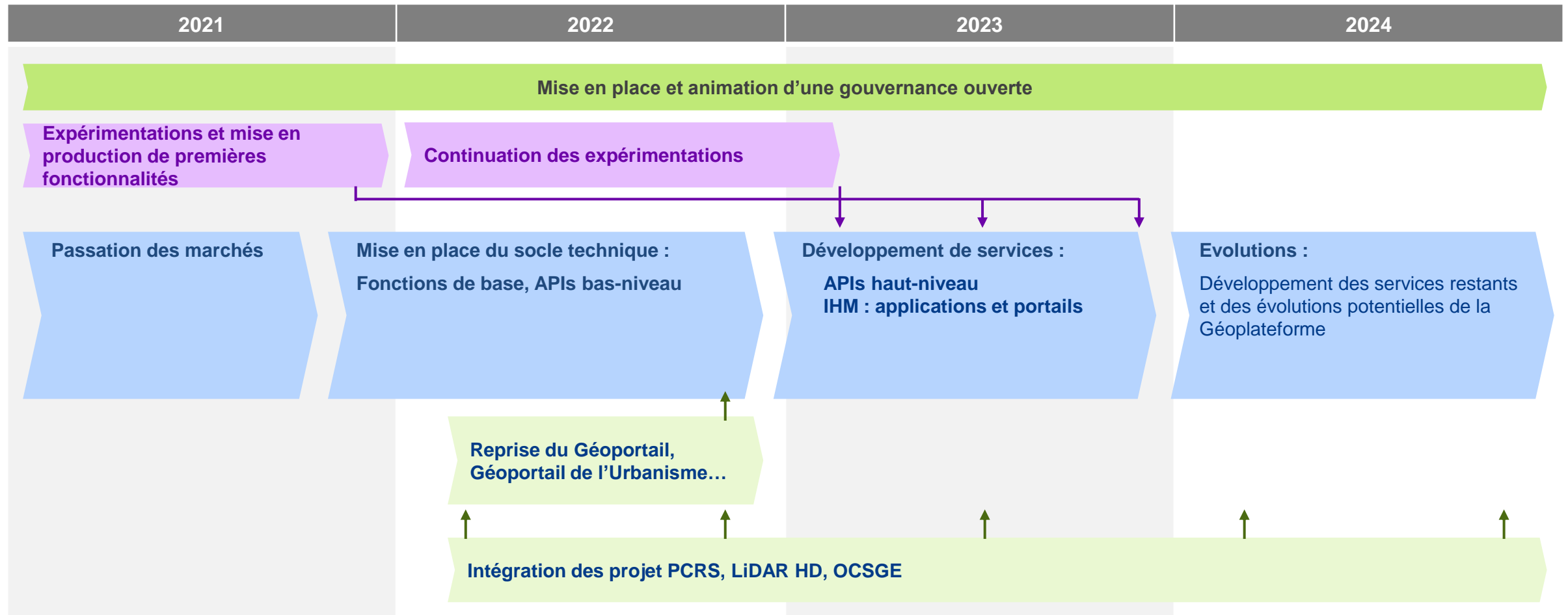
### 2. Un collectif d'usagers engagés dans un processus itératif :

- **Priorisation collective des services à développer**  
En lien avec la Fabrique des Géocommuns et les capacités de développement des partenaires
- **Définition des modalités d'accès à ces fonctions**  
Modèle économique freemium avec seuils de gratuité et niveaux de consommation différenciés...
- **Autonomie des usagers pour le développement de nouveaux services**  
Invitation à partager le code de ces services "powered by Géoplateforme"

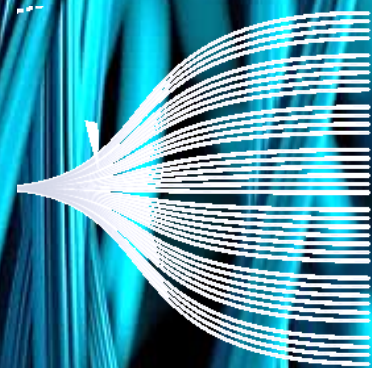
# 5

**Quelle est la feuille de route  
envisagée ?**

# LA GÉOPLATEFORME EST CONSTRUITE DE MANIÈRE PROGRESSIVE ET INCRÉMENTALE, AVEC UN ATERRISSAGE D'ICI FIN 2023 ET DES ÉVOLUTIONS POUR 2024







**Nouveau : [www.ign.fr/geoplateforme](http://www.ign.fr/geoplateforme)**

**IGN**