



**RÉPUBLIQUE
FRANÇAISE**

*Liberté
Égalité
Fraternité*

IGN

INSTITUT NATIONAL
DE L'INFORMATION
GÉOGRAPHIQUE
ET FORESTIÈRE

LA FABRIQUE DES GÉO-COMMUNS

Sommaire

1. Que-ce que c'est ?

- a. La Fabrique des Géo-communs
- b. La méthode produit et l'approche beta.gouv
- c. Focus sur : l'intrapreneur

2. Des exemples de produits "Fabrique"

- a. Un StreetView à la française
- b. Développer un outil d'aide pour faire respecter l'obligation légale de débroussaillage
- c. La Base Adresse Nationale

3. Calendrier

- a. 1er Trimestre
- b. Année 2022

1. Qu'est-ce que c'est ?

Pointe à Colombier, Saint-Barthélemy – IGN

La Fabrique des Géo-communs

Une structure de **lancement** et d'**accueil** de **projets** ayant pour but de **développer des Géo-communs**

Qu'est-ce qu'un Géo-commun ?

- Un référentiel de données *associé à un service*
 - Ouvert
 - Alimenté par plusieurs acteurs
 - Dont le développement est piloté par les usages concrets qui en sont fait



La méthode produit et l'approche beta.gouv

Les projets menés par la Fabrique des Géo-communs sont développés selon la **méthode produit** défendue par le **réseau beta.gouv**.

Qu'est-ce que c'est beta.gouv ?

- beta.gouv aide les administrations publiques à construire des services numériques utiles, simples et faciles à utiliser et qui répondent vraiment aux besoins des gens
- beta.gouv forme et fait équipe avec des agents publics "intrapreneurs" pour les aider à améliorer le service public de l'intérieur, grâce au numérique
- Pour cela, beta.gouv diffuse une approche différente de la conception de services numériques généralement appelée "approche Startup d'État".



La méthode produit et l'approche beta.gouv

LES PILIERS DE L'APPROCHE PRODUIT

01



Des mesures d'impact

qui déterminent le réinvestissement tous les 6 mois

02



De l'amélioration continue

fondée sur de l'expérimentation, de la confrontation permanente au terrain

03



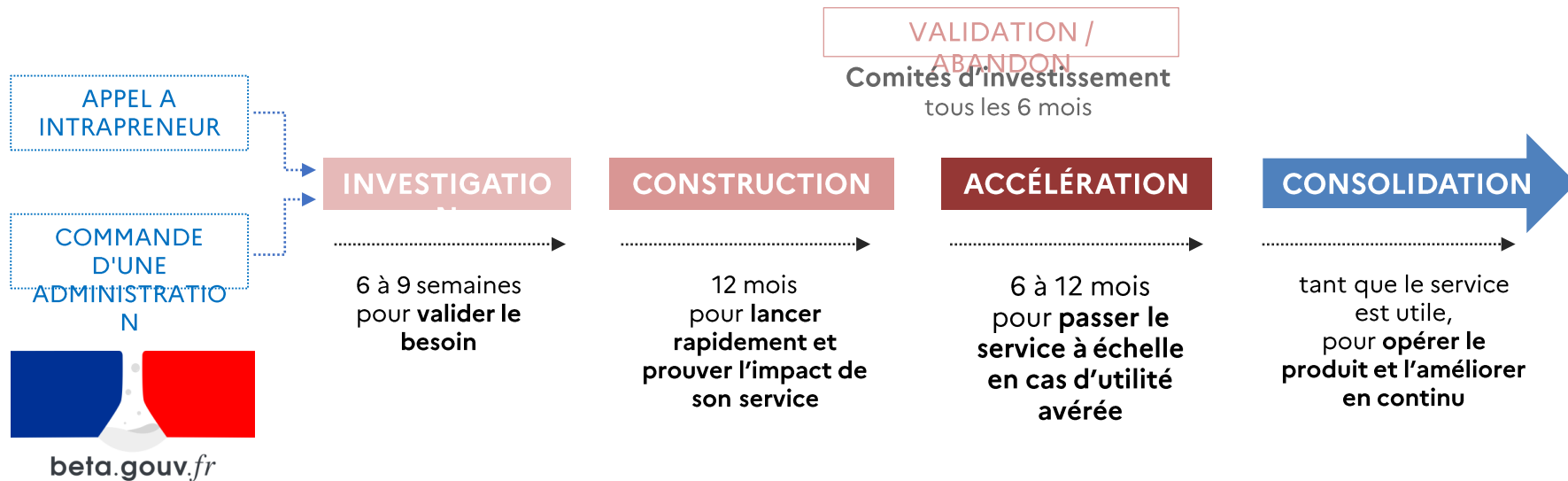
Des équipes autonomes

qui orientent leur produit en fonction des besoins de leurs utilisateurs et des objectifs fixés

La méthode produit et l'approche beta.gouv

LES 4 PHASES DU PROGRAMME BETA.GOUV

🚀 Pour concevoir des services publics numériques au plus près des utilisateurs



Focus sur : l'intra



L'intrapreneuse ou l'intrapreneur, qui est-ce ?

- L'agent public qui pilote le projet
- Issue de l'IGN ou d'administrations partenaires
- Connaît le problème qu'il cherche à résoudre
- Consacre 1 à 2 jours puis au moins 3 jours au produit qu'il pilote

Comment devenir intra ?

En répondant aux appels à intrapreneur qui seront ouverts

L'équipe autour de l'intra :

- Accompagné tout au long du parcours par un coach pour sa montée en compétence sur :
 - La gestion de produit
 - La recherche d'utilisateurs
 - Le management
 - La sécurité numérique
 - La gestion de la croissance...
- Au cœur de l'équipe produit composée de
 - Développeuses et développeurs
 - Chargés ou chargées de déploiement
 - Designers

La vie de la Fabrique



Accompagnement des produits de la Fabrique en termes de méthode et d'ouverture à un vaste réseau de partenaires (en collaboration avec le CNIG)



Alimenter avec un large écosystème un répertoire de géo-communs (existants ou à développer)

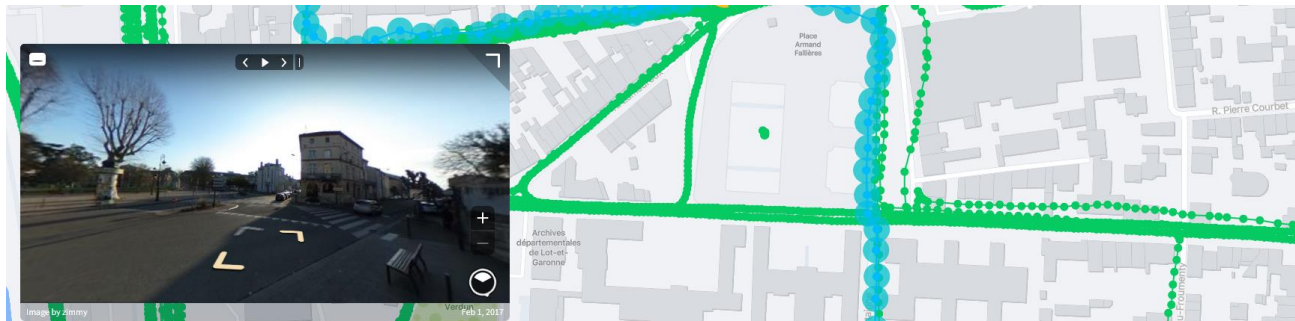


Aider par l'exemple l'ensemble de l'IGN dans sa transformation vers les Géo-communs

2. Exemples de projets accompagnés par la Fabrique des Géo-communs

Grand récif du nord-est, Mayotte – IGN

Un StreetView à la française **Pré-investigation**



Les partenaires envisagés



Produits envisagés :

- Rassembler sur une plateforme les données d'imagerie ouvertes produites sur le territoire français. Proposer des services de visualisation, de téléchargement et de traitement des images hébergées.
- Accompagner les collectivités territoriales dans la production de données d'imagerie en préconisant des méthodes, des outils ou des prestations. Rétribution de l'investissement en services de visualisation de la donnée et d'extraction d'informations (détection automatique de la signalisation horizontale et verticale, végétation, mobilier urbain...)

Les données géographiques pour faire respecter l'obligation légale de débroussaillage **Pré-investigation**



Les partenaires envisagés



INTERCOMMUNALITÉS
DE FRANCE

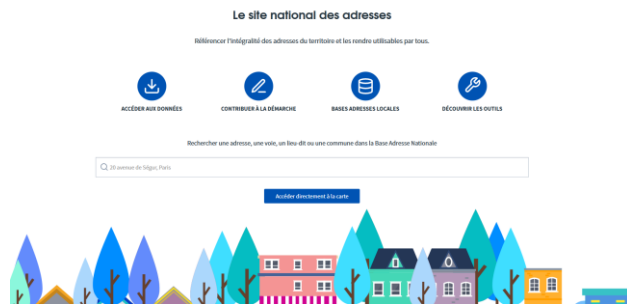
Objectifs poursuivis :

- Accompagner les particuliers dans l'identification des broussailles non réglementaires sur leurs parcelles
- Assister les communes dans leurs contrôles réglementaires

Base Adresse Nationale Consolidation

Objectifs poursuivis :

- Pour que les **services d'urgence** arrivent au bon endroit,
 - pour vous permettre de réaliser une analyse **cartographique** en quelques clics
 - ou encore pour que les opérateurs **publics et privés** coordonnent mieux leurs chantiers,
- les adresses sont un véritable enjeu de **souveraineté** pour la France.



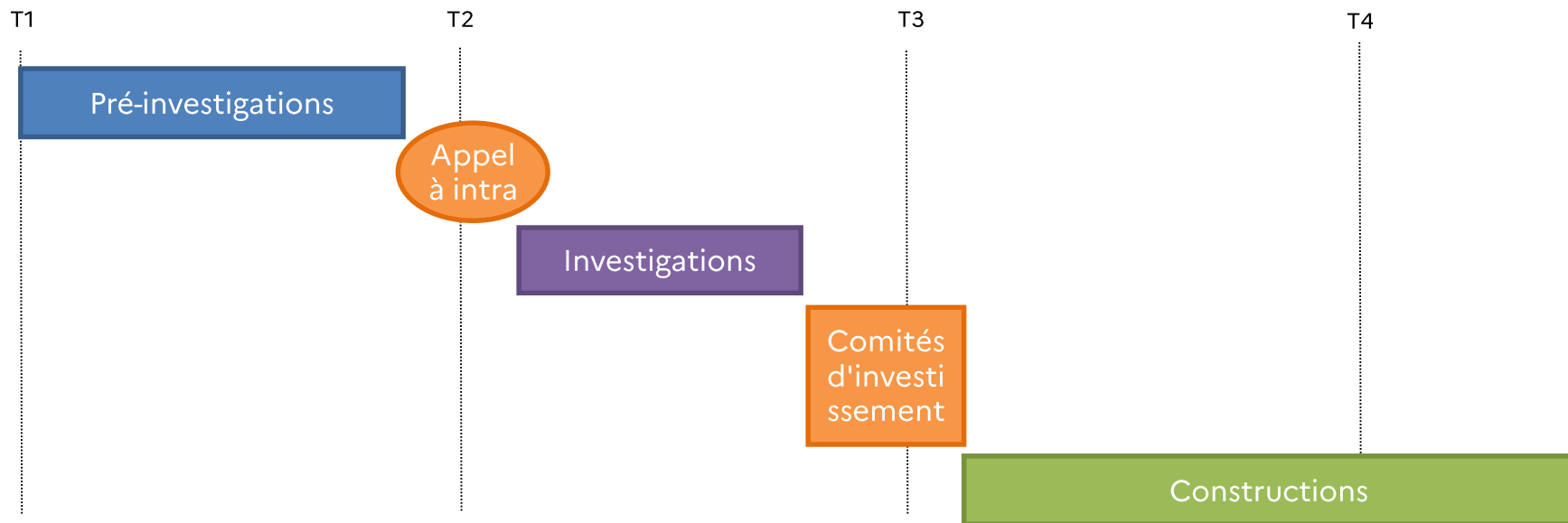
35 partenaires



3. Calendrier

Bassin d'Arcachon– IGN

Plan d'action 2022





**RÉPUBLIQUE
FRANÇAISE**

*Liberté
Égalité
Fraternité*



INSTITUT NATIONAL
DE L'INFORMATION
GÉOGRAPHIQUE
ET FORESTIÈRE

MERCI DE VOTRE ATTENTION