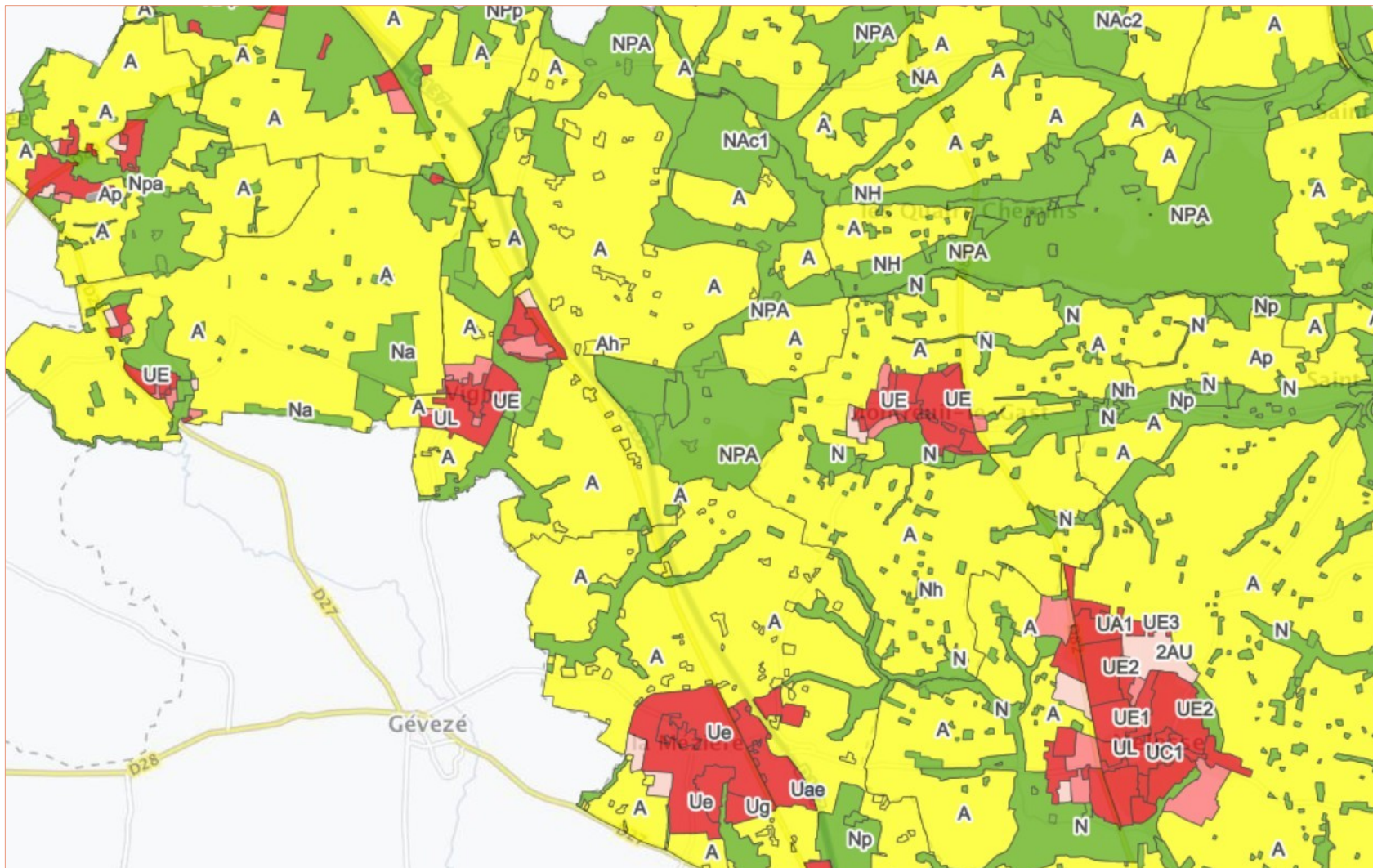




RÉPUBLIQUE  
FRANÇAISE

Liberté  
Égalité  
Fraternité

# Commission des standards du CNIG Point d'avancement du GT DDU



Rapporteur : A. Gallais  
10 mars 2022

# UN TRAVAIL DE LONGUE HALEINE...

**PLAN LOCAL  
D'URBANISME**  
*Modèle de cahier des  
charges de numérisation*  
*V3 temporaire*

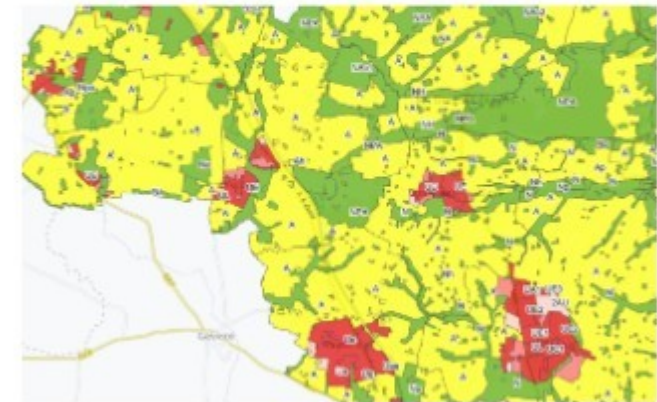
*sous-groupe de travail sur la numérisation  
des PLU  
version 3 – 2009*

+ de 12 ans




*Prescriptions nationales pour la  
dématisation des documents  
d'urbanisme*

**PLAN LOCAL D'URBANISME**



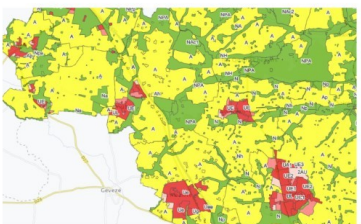
**Standard CNIG PLU  
(v2017d - février 2021)**

# UN CHANTIER DE GRANDE AMPLEUR...




Prescriptions nationales pour la dématérialisation des documents d'urbanisme

**PLAN LOCAL D'URBANISME**

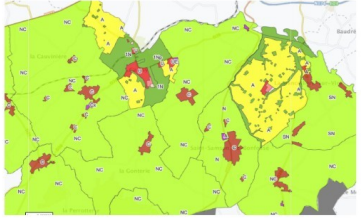


**Standard CNIG PLU (v2017d - février 2021)**



Prescriptions nationales pour la dématérialisation des documents d'urbanisme


**CARTE COMMUNALE**



**Standard CNIG CC (v2017d - février 2021)**

Prescriptions nationales pour la dématérialisation des documents d'urbanisme

**SCHEMA DE COHERENCE TERRITORIALE**  
Périmètre et pièces réglementaires



**CNIG juin 2018**



Prescriptions nationales pour la dématérialisation des documents d'urbanisme

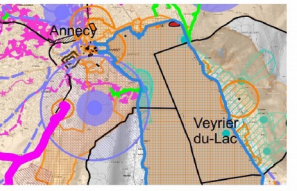
**PLAN DE SAUVEGARDE ET DE MISE EN VALEUR**



**Standard CNIG juillet 2019**

Prescriptions nationales pour la dématérialisation des documents d'urbanisme

**SERVITUDES D'UTILITÉ PUBLIQUE**



**Standard CNIG v2016b (rev. mars 2019)**



Spécifications de symbolisation des documents d'urbanisme



**novembre 2021**

Prescriptions nationales pour la dématérialisation des documents d'urbanisme

Consignes de saisie des Métadonnées INSPIRE pour les documents d'urbanisme



**CNIG mars 2019**

Prescriptions nationales pour la dématérialisation des documents d'urbanisme

Consignes de saisie des Métadonnées INSPIRE pour les SCHEMAS DE COHERENCE TERRITORIALE



**CNIG mars 2019**



Prescriptions nationales pour la structuration des règlements d'urbanisme

**RÈGLEMENT PLU**



**Standard CNIG (version projet - mars 2021)**

Standard CNIG SUP - Annexes symboliques

Recommandations pour la représentation cartographique

Remarques:  
1/ Ces symbolisations peuvent être adaptées en fonction des capacités de l'outil de représentation cartographique utilisé.  
2/ La géométrie de l'assiette est identique à celle du générateur lorsque ce cas est **général**.

Type A : Collectivité, concessionnaire, Ministère de l'Agriculture  
Le schéma réglementaire utilisé est le ver de composition 003 - 01page 2 - ver 205 - Bleu 0

A1 - Forêts soumises au régime forestier

A1\_GEN\_S Polygone de contour de la forêt

A1\_ASS\_S Polygone correspondant à la zone de protection

A2 - Pose de canalisations souterraines d'irrigation

A2\_GEN\_S Polygone localisée sur la canalisation

A2\_ASS\_S Polygone correspondant à la zone de passage

A3 - Terrains riverains aux dispositifs d'irrigation

A3\_GEN\_S Polygone localisée sur le générateur

A3\_ASS\_S Polygone représentant la zone de protection

A4 - Exécution des travaux et entretiens des ouvrages

A4\_GEN\_S Polygone localisée sur le cours d'eau

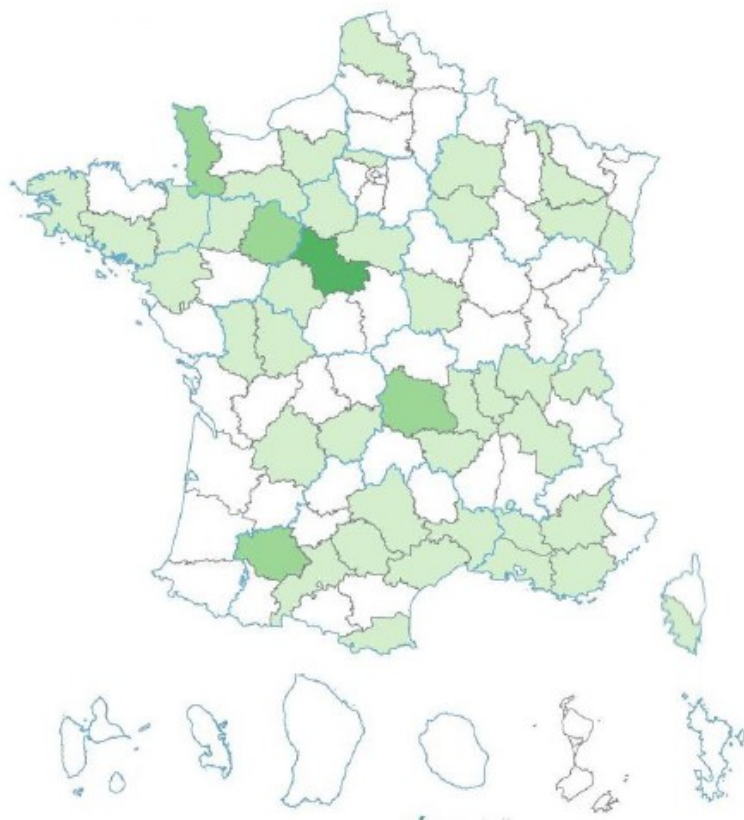
A4\_ASS\_S Polygone de contour de la surface d'eau

A4\_ASS\_S Polygone représentant la zone de protection

2019-03 1/14

# QUI PORTE ENFIN SES FRUITS !

Situation au 13 mars 2017



Pourcentage de  
DU publiés

80 à 100%

60 à 80%

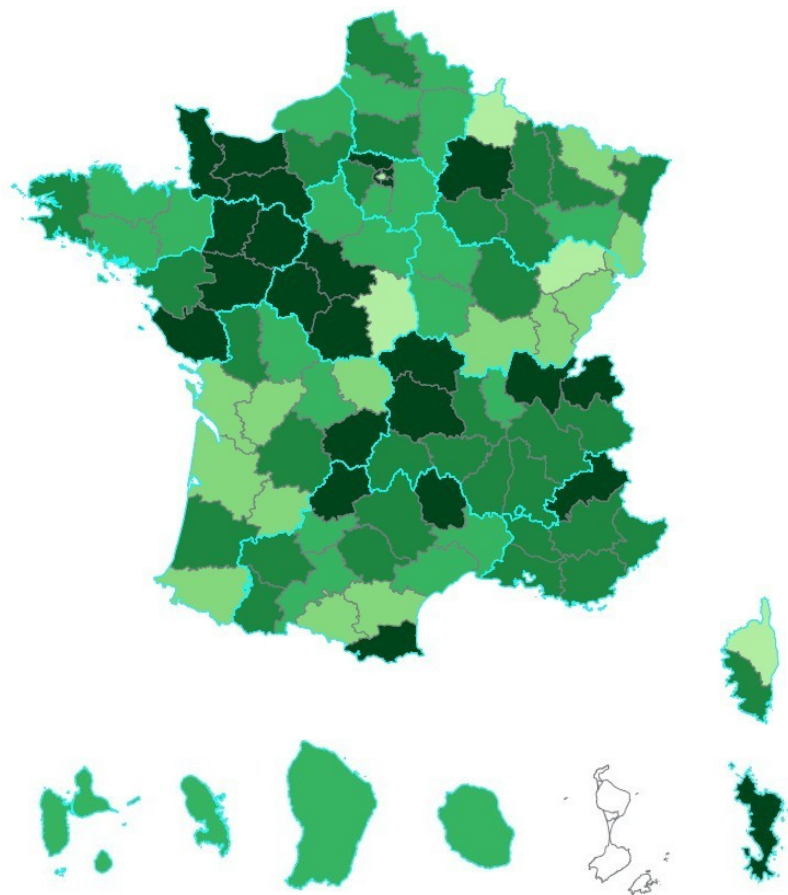
40 à 60%

20 à 40%

1 à 20%

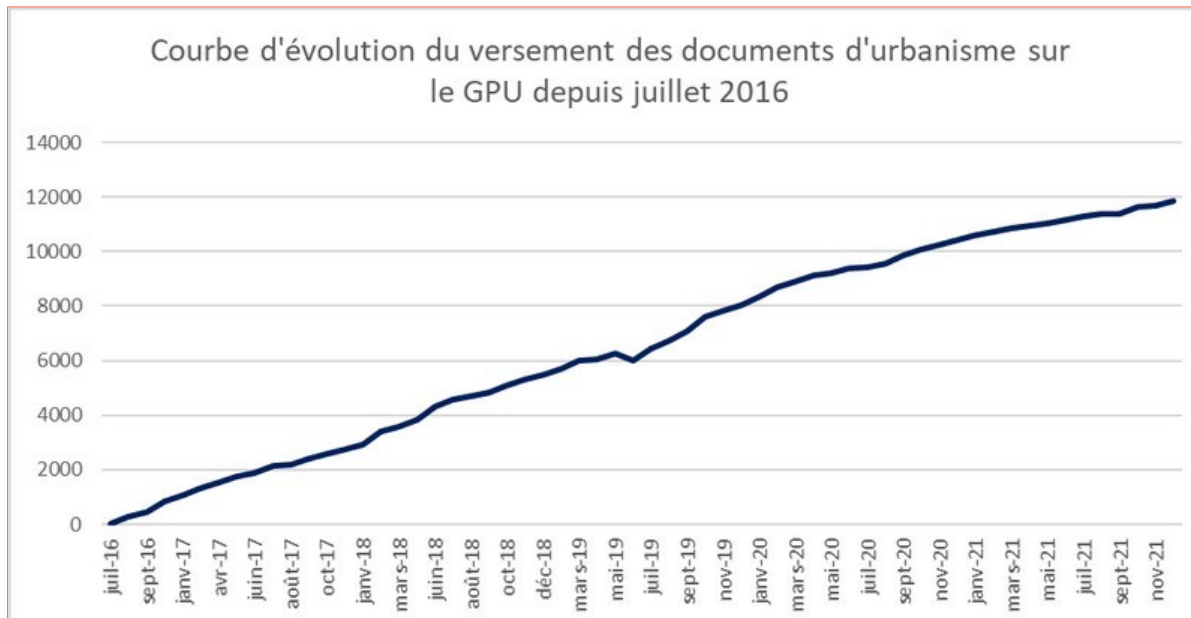


Situation au 15 juin 2021

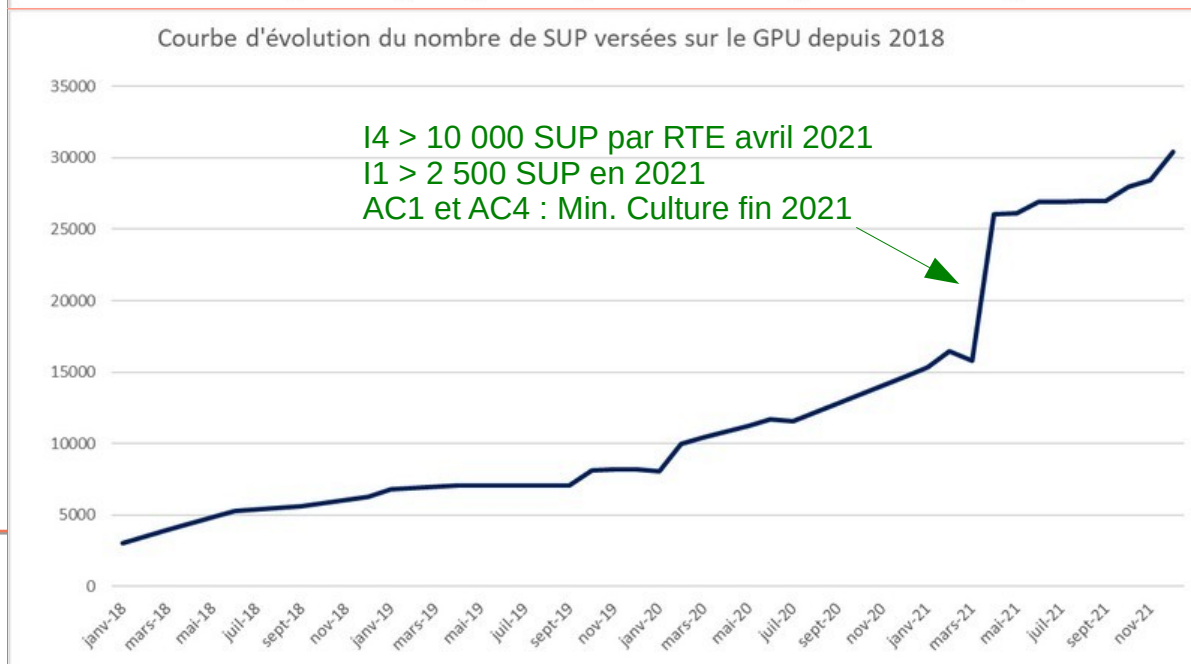


# QUI PORTE ENFIN SES FRUITS !

## Doc Urba



## SUP



1<sup>er</sup> mars 2022 :

PLU/CC : 11813

SCOT : 176

PSMV : 17

SUP : 42512

# EVOLUTION REGLEMENTAIRE

- ◆ l'article 7 de l'Ordonnance n° 2021-1310 du 7 octobre 2021
- ◆ réforme les règles de publicité, d'entrée en vigueur et de conservation des actes pris par les collectivités territoriales et leurs groupements
- ◆ à partir du 1<sup>er</sup> janvier 2023...

**le caractère exécutoire** du document d'urbanisme opposable est conditionné à sa **publication sur le GPU**.

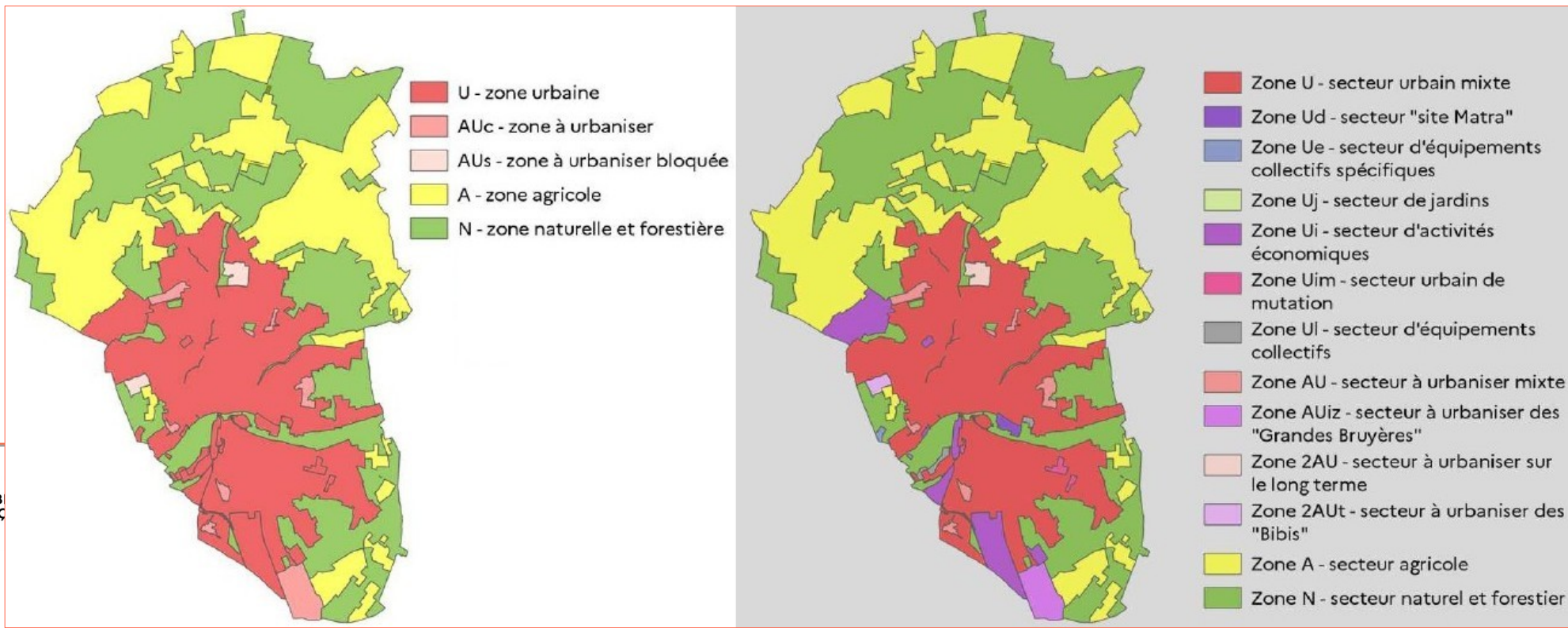
# MAINTENANCE ÉVOLUTIVE DES STANDARDS

- ◆ Cœur de métier du GT CNIG DDU, activité en continu...
  - Révision à la marge du std PSMV (angle cône de vue, étiquette texte)
  - Révision à la marge du std SUP (générateur ponctuel et surf. pour les SUP I3)
- ◆ Vers une révision du standard PLU / CC :
  - Clarification des codes de procédures d'urbanisme
  - Complétion de la codification des annexes informatives
  - Nouvel attribut NATURE sur la table PRESCRIPTION en relation avec les travaux du SG6 « Structuration du Règlement d'Urbanisme »
    - 3<sup>ème</sup> niveau de caractérisation des prescriptions : code / sous-code / **nature**
  - Réintégration de l'attribut DESTDOMI
    - alimentation des applications foncières aval au GPU (Urbansimul, etc.)
    - concertation / révision collaborative des valeurs de l'attribut

# SYMBOLISATION

- ◆ Sous-groupe dédié : « SG5 - Symbolisation », env. 5 réunions / an
- ◆ un [Github dédié](#)
  - spécifications de symbolisation sous forme documentaire et illustrée par un projet QGIS partagé. ⇒ disponibilité des symboles en .qml, pour les PLU **et les PSMV**
  - **apport de Marseille Métropole** ⇒ disponibilité des symboles pour l'écosystème ESRI
  - expérimentation du projet GPU sur un catalogue de symbolisation

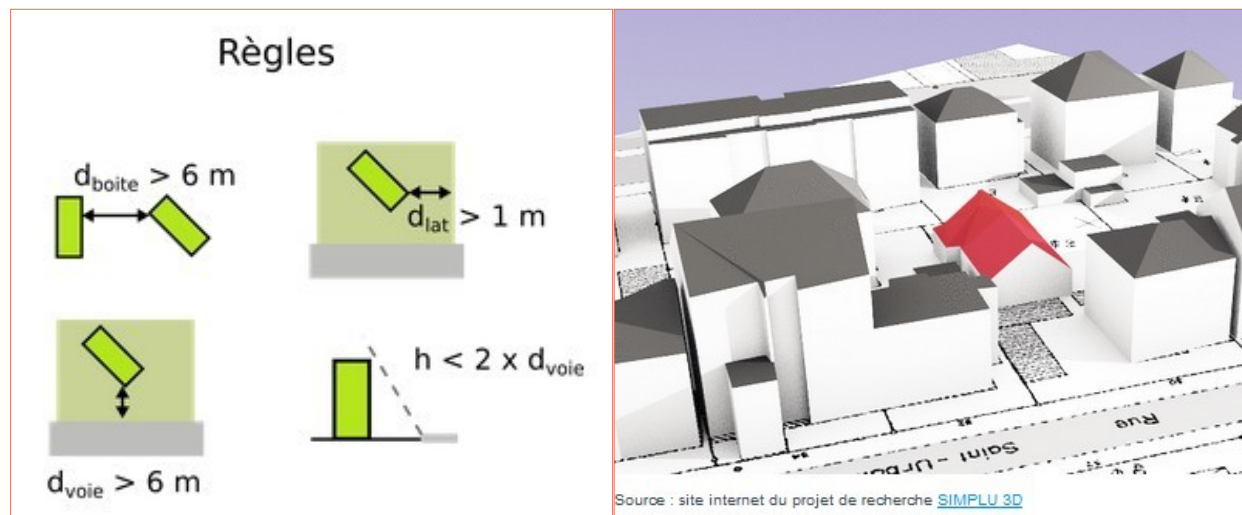
Projet d'ajout d'un attribut SYMBOLE dans les tables afin d'y associer une symbolisation adaptée, complémentaire à la symbolisation standard





# STRUCTURATION DU REGLEMENT URBA

- ◆ Sous-groupe dédié : « SG6 - SRU », env. 5 réunions / an
- ◆ Enjeu : règlement pdf => règlement d'urbanisme exploitable par un logiciel
- ◆ Deux niveaux de structuration (xml)
  - niveau 1 : découpage / reconstitution des règlement par articles (GED)
  - niveau 2 : extraction des règles d'urbanisme et leur paramètres au sein des articles
- ◆ Appel à test et commentaires au printemps 21 (mi-mars mi-juin)
  - faible volume d'expérimentations et un **résultat mitigé**
  - des **suggestions d'améliorations** (ex : att. NATURE caractérisant les prescriptions)
- ◆ départ de l'animateur sept 21=> **nouvelle animatrice** (IGN normalisation)
- ◆ Poursuite des travaux du SG6
  - finalisation du niveau 1, appel (via CNIG, GPU, Géorezo, etc.) à CT et BE volontaires
  - nombreux retours de projets de recherche marquant l'intérêt du niveau 2



# PERSPECTIVES

- ◆ **Intégration des dispositions de la Loi Climat et Résilience :**
  - Intégration de la trajectoire ZAN dans les documents de planification : SRADDET août 2023, puis les SCoT
  - Sectorisation des "*zones préférentielles pour la renaturation par transformation de sols artificialisés en sols non artificialisés*" dans le doc. d'orientation et d'objectifs du SCoT
  - Intégration des zones d'exposition au recul du trait de côte dans le PLU
- ◆ **Prise en compte de besoins applicatifs aval, relatifs à l'urbanisme**
  - Écosystème GPU - @actes – Urbansimul - Cartofriches
- ◆ **Symbolisation** : adaptable, plus détaillée et complém. à la symbol. standard
- ◆ **Standard de niveau 1 pour la structuration du règlement d'urbanisme**
- ◆ **Maintenance évolutive des géostandards**
  - double écoute : besoins utilisateurs et évolutions du droit
  - assistance technique et métier aux utilisateurs
  - En coordination étroite avec le projet GPU (MTE et IGN)
- ◆ **Enjeux émergents sur la qualité <=> la sécurité juridique → blockchain ?**

**MERCI DE VOTRE ATTENTION**

[Arnauld.gallais@cerema.fr](mailto:Arnauld.gallais@cerema.fr)