



**RÉPUBLIQUE  
FRANÇAISE**

*Liberté  
Égalité  
Fraternité*



INSTITUT NATIONAL  
DE L'INFORMATION  
GÉOGRAPHIQUE  
ET FORESTIÈRE

# **Programme Geoplateforme**

## **16/03/2022**

*Benoît MORANDO*

Dans le mandat de l'IGN au titre de la démarche « Action Publique 2022 », le MTE a fixé l'objectif à l'Institut de faire évoluer l'infrastructure de son Géoportail afin de constituer une Géoplateforme nationale.



### Des besoins croissants en géodonnées et en géoservices associés.

Les données géolocalisées ne se réduisent pas à un simple repérage spatial des coordonnées. Elles multiplient les possibilités de traitement et d'enrichissement pour développer de nouveaux services. La Géoplateforme doit donc répondre à de nouvelles problématiques :

- Multiplication des producteurs et des plateformes de données, fonctionnant souvent de manière dispersée et en silo
- Augmentation considérable du nombre de consommateurs (citoyens, acteurs publics et privés) et des cas d'usages autour de la géodonnée
- Besoin de géodonnées à jour en temps réel



### Une tendance à l'open data appuyée par un cadre législatif français et européen.

En accord avec la directive européenne INSPIRE de 2007 et la Loi pour une République numérique du 7 octobre 2016, l'IGN doit continuer de s'inscrire dans le mouvement dynamique en matière d'ouverture des données. La Géoplateforme doit proposer des données publiques gratuites, dans des formats ouverts, afin de :

- Améliorer le fonctionnement démocratique
- Améliorer l'efficacité de l'action publique
- Proposer de nouvelles ressources pour l'innovation économique et sociale



### Des attentes fortes de facilité d'utilisation, d'ouverture et de collaboration pour la Géoplateforme.

La Géoplateforme doit être innovante, et ainsi être conçue à terme comme une infrastructure mutualisée entre différentes parties prenantes permettant de :

- Co-concevoir et proposer des services liés à la donnée
- Mutualiser, décloisonner, rationaliser les usages de l'information géographique
- Gérer le cycle de vie de la donnée géolocalisée de façon collaborative
- Connaître, comprendre et accéder à la donnée, aux services et outils proposés

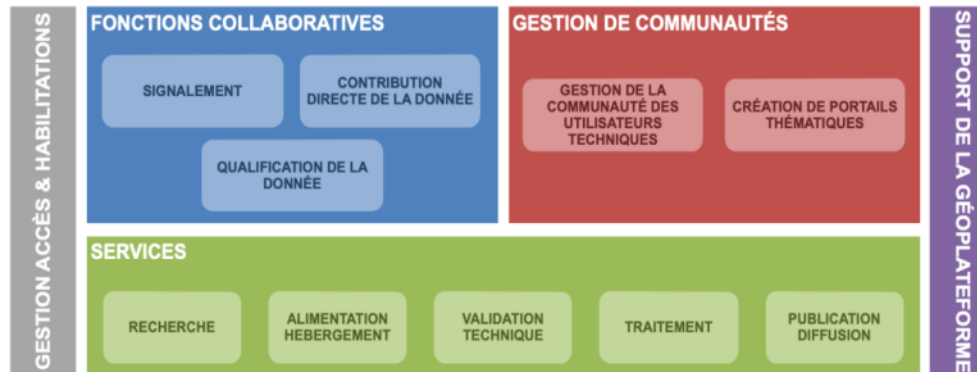
# Géoplateforme : enjeux et cadrage fonctionnel

Doter la puissance publique d'une **capacité de pointe** pour administrer en toute indépendance **les géodonnées nécessaires à l'exercice souverain des politiques publiques**

**Mutualiser** les besoins des collectivités territoriales, établissements publics et administrations intéressés

Développer les géo-communs par la mise en place de **fonctionnalités collaboratives avancées** dans une logique de **partenariat public-commun**

Constituer un écosystème d'usages et fédérer des **communautés d'utilisateurs**





# Avancement et feuille de route

## Plusieurs étapes franchies en 2021

- Relance de la dynamique de co-construction (Codesign-It)
- Choix de l'hébergement (OVHCloud) et du prestataire pour le développement, la maintenance et l'infogérance (Worldline)

## Construire une infrastructure performante, avec les collectifs de partenaires et usagers

- Construire le « socle » de la Géoplateforme, veiller à l'interopérabilité, assurer la continuité de l'offre Géoportail
- Définir et construire les services à valeur ajoutée de la Géoplateforme
- Définir et construire les sites web et applications mobiles de l'offre de service Géoplateforme

## Identifier et accompagner les futurs usages

- Promouvoir les préfigurations disponibles début 2022 et faciliter les expérimentations
- Lancer les premiers projets de mutualisation d'infrastructure (MTE/SNUM, SHOM, OFB, DGFIP)
- Renforcer les relations avec les plateformes locales (CRIGEs...) et identifier de premières pistes de collaboration au travers d'ateliers en régions

## Piloter et faire connaître

- Faire vivre un pilotage stratégique (DINUM, DITP, MTE, CNIG)
- Partager les temps d'ateliers et les informations (<https://www.ign.fr/geoplateforme>)

# Zoom : construire le socle, assurer la continuité de l'offre Géoportail

Jan 22

Socle technique d'exploitation  
+ Usine logicielle  
+ EP Authentification  
+ EP Entrepôt  
+ EP Migration

Mai 22

Déc 22

**SERVICES**

**SOCLE**

Recherche

Calcul d'itinéraire

Extraction de données

Géocodage et autocomplétion

Calcul d'isochrone

Proxy  
(données OSM-FR, ESRI, transfrontalières...)

Calcul altimétrique

Authentification

Alimentation

Diffusion raster

Diffusion

Catalogue

Diffusion vecteur

Données 3D/Lidar

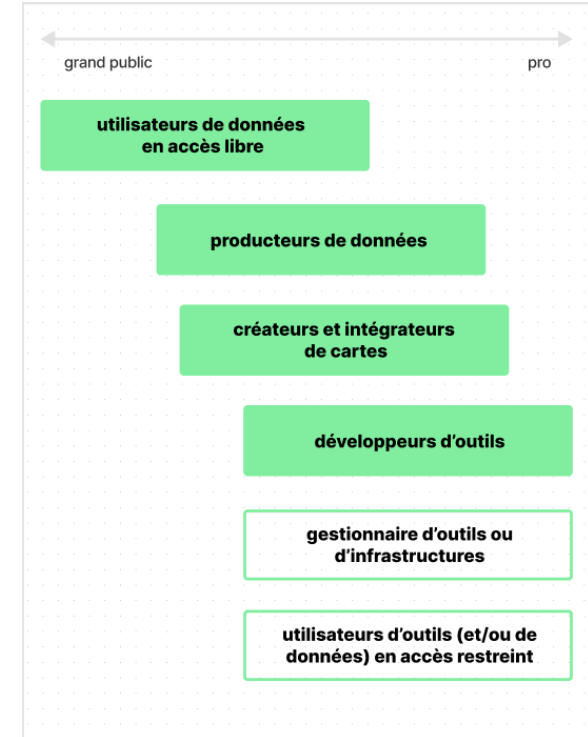
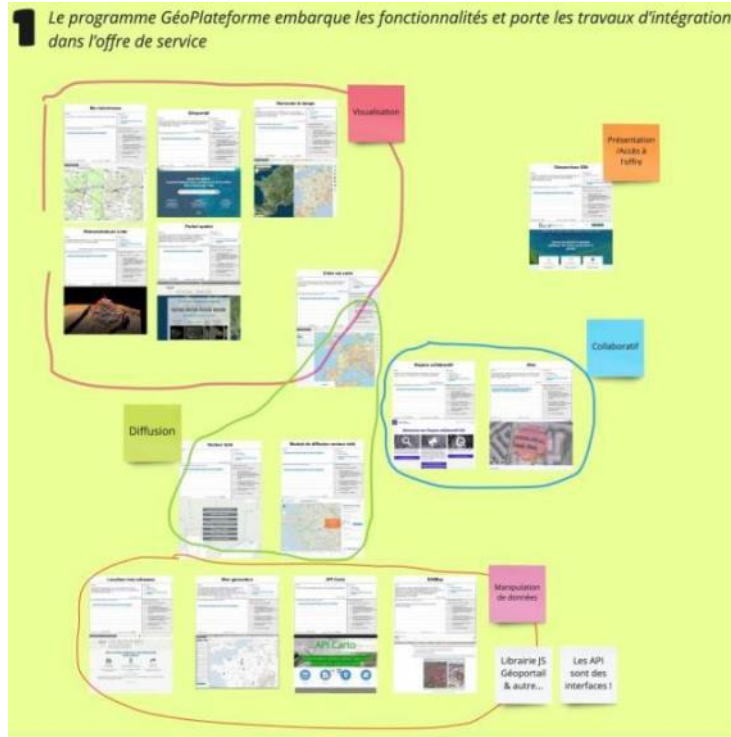
Téléchargement

Données historiques  
Données statistiques

API Validation & API Collaborative  
(projet Collaboratif)

Bibliothèques d'accès JS  
(projet Interface)

# Zoom : définir et mettre à disposition la (les) future(s) interface(s)



# Les premières préfigurations 1/3

*Préfigurer les premières fonctionnalités pour se projeter dans la future Géoplateforme*

## UTILISATION EN AUTONOMIE DE LA GÉOPLATEFORME



**Je dépose ma  
donnée**



**Je crée mon flux**



**Je diffuse ma carte**

Expérimentation (été 2021) : [DGPR/SCHAPI](#)

Atelier partenaires (oct. 2021) : [Agence Bio](#), [BRGM](#), [CRIGE-PACA](#), [SCHAPI](#), [Cerema](#), [Délégation à la sécurité routière](#), [Ineris](#), [MNHN](#), [Pôle ressources national sports de nature](#), [Santé publique France](#), [Shom](#)

Recette de la bêta (mars 2022) : [MNHN](#), [OFB](#), [CRAIG](#)

Objectif de mise en service avril 2022

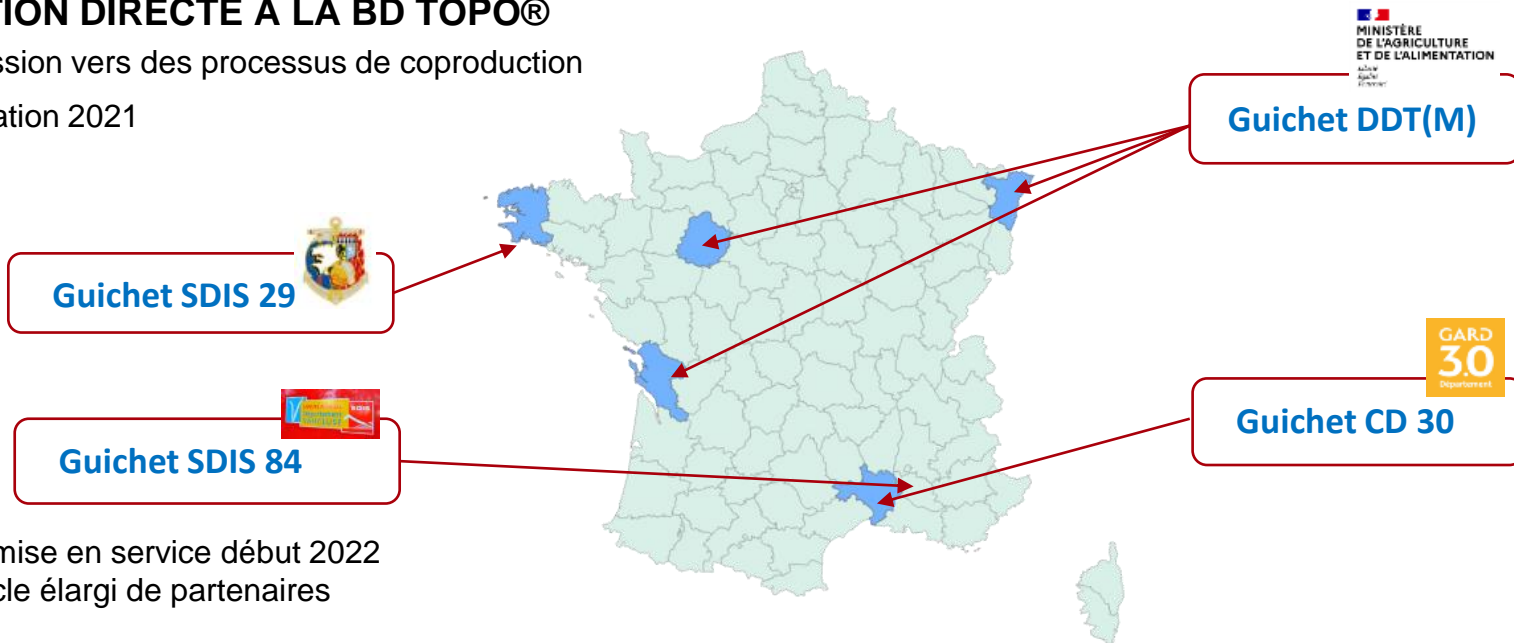
# Les premières préfigurations 2/3

*Préfigurer les premières fonctionnalités pour se projeter dans la future Géoplateforme*

## CONTRIBUTION DIRECTE À LA BD TOPO®

Une progression vers des processus de coproduction

Expérimentation 2021



Objectif de mise en service début 2022  
pour un cercle élargi de partenaires



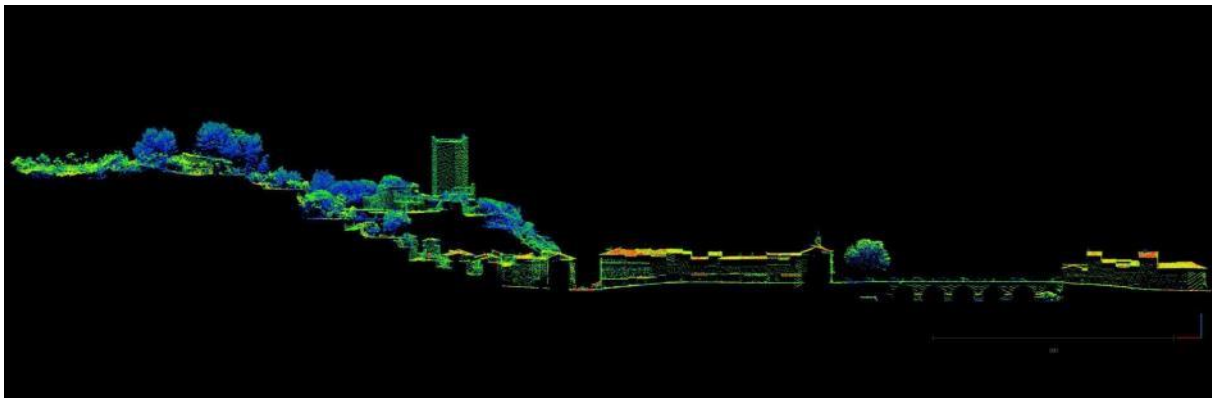
# Les premières préfigurations (3/3)

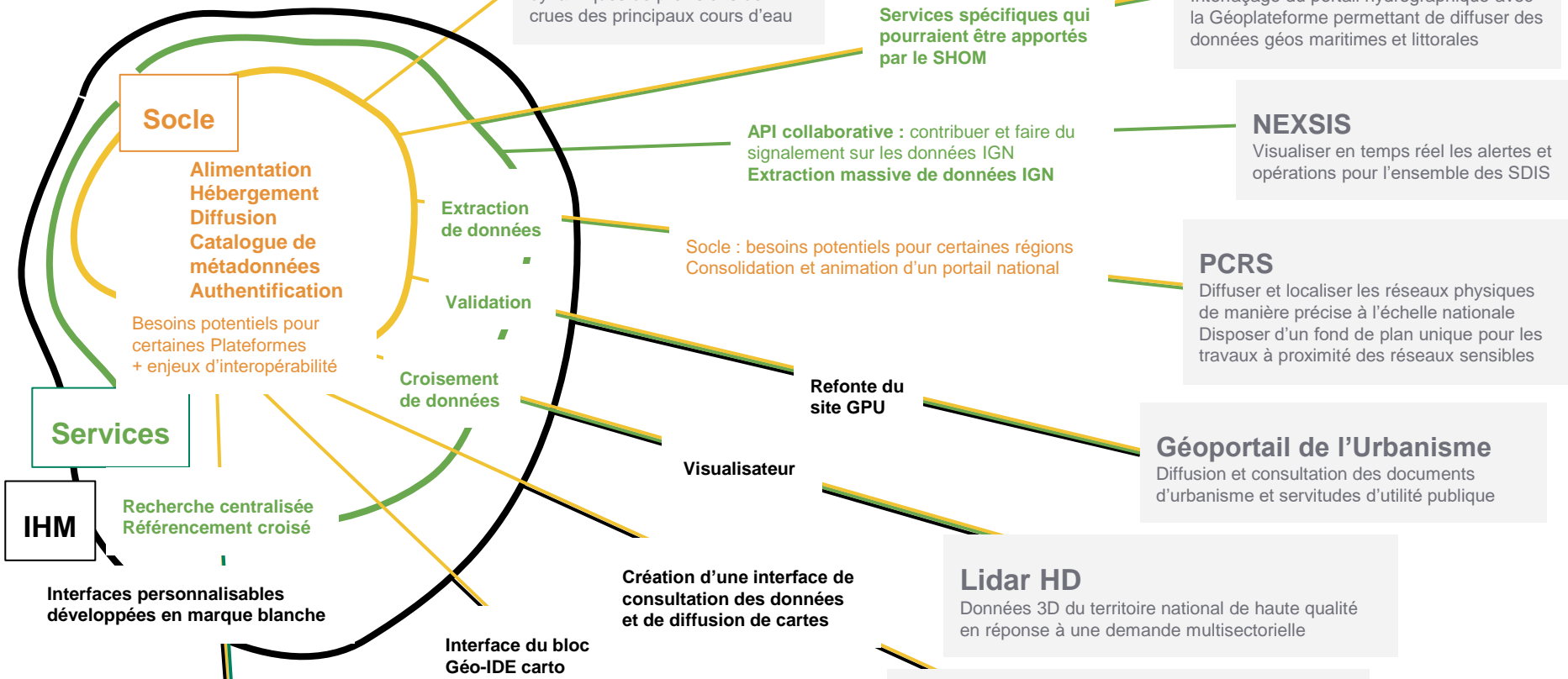
*Préfigurer les premières fonctionnalités pour se projeter dans la future Géoplateforme*

## DIFFUSION DES DONNÉES LIDAR HD

Alimenter, stocker, publier et diffuser des données LiDAR HD au format « nuages de points » et MNT

Objectif de mise en service T1 2022





### SCHAPI

Diffusion de données et cartes dynamiques de prévisions de crues des principaux cours d'eau

### OFB - SHOM

Mutualisation d'infrastructures de données  
Interfaçage du portail hydrographique avec la Géoplateforme permettant de diffuser des données géos maritimes et littorales

Services spécifiques qui pourraient être apportés par le SHOM

### NEXSIS

Visualiser en temps réel les alertes et opérations pour l'ensemble des SDIS

API collaborative : contribuer et faire du signalement sur les données IGN  
Extraction massive de données IGN

### PCRS

Diffuser et localiser les réseaux physiques de manière précise à l'échelle nationale  
Disposer d'un fond de plan unique pour les travaux à proximité des réseaux sensibles

Socle : besoins potentiels pour certaines régions  
Consolidation et animation d'un portail national

### Géoportail de l'Urbanisme

Diffusion et consultation des documents d'urbanisme et servitudes d'utilité publique

### Lidar HD

Données 3D du territoire national de haute qualité en réponse à une demande multisectorielle

### DGFIP

Assemblage des différentes couches du plan cadastral et diffusion dans l'interface de visualisation GéoPF  
Gros volume d'utilisateurs et mise à jour fréquente

### Géo-IDE

Convergence progressive de Géo-IDE avec la Géoplateforme

Création d'une interface de consultation des données et de diffusion de cartes

Interface du bloc Géo-IDE carto

Visualisateur

Refonte du site GPU

Croisement de données

Validation

Extraction de données

Alimentation  
Hébergement  
Diffusion  
Catalogue de métadonnées  
Authentification

Besoins potentiels pour certaines Plateformes + enjeux d'interopérabilité

Services

Recherche centralisée  
Référencement croisé

IHM

Interfaces personnalisées développées en marque blanche

### Articulaton avec les Plateformes

Interopérabilité des catalogues et diffusion de services issus de l'interfaçage avec des plateformes nationales (geodata.gouv) et territoriales (GéoBretagne, CRIGE...)



**RÉPUBLIQUE  
FRANÇAISE**

*Liberté  
Égalité  
Fraternité*



INSTITUT NATIONAL  
DE L'INFORMATION  
GÉOGRAPHIQUE  
ET FORESTIÈRE

Merci de votre attention