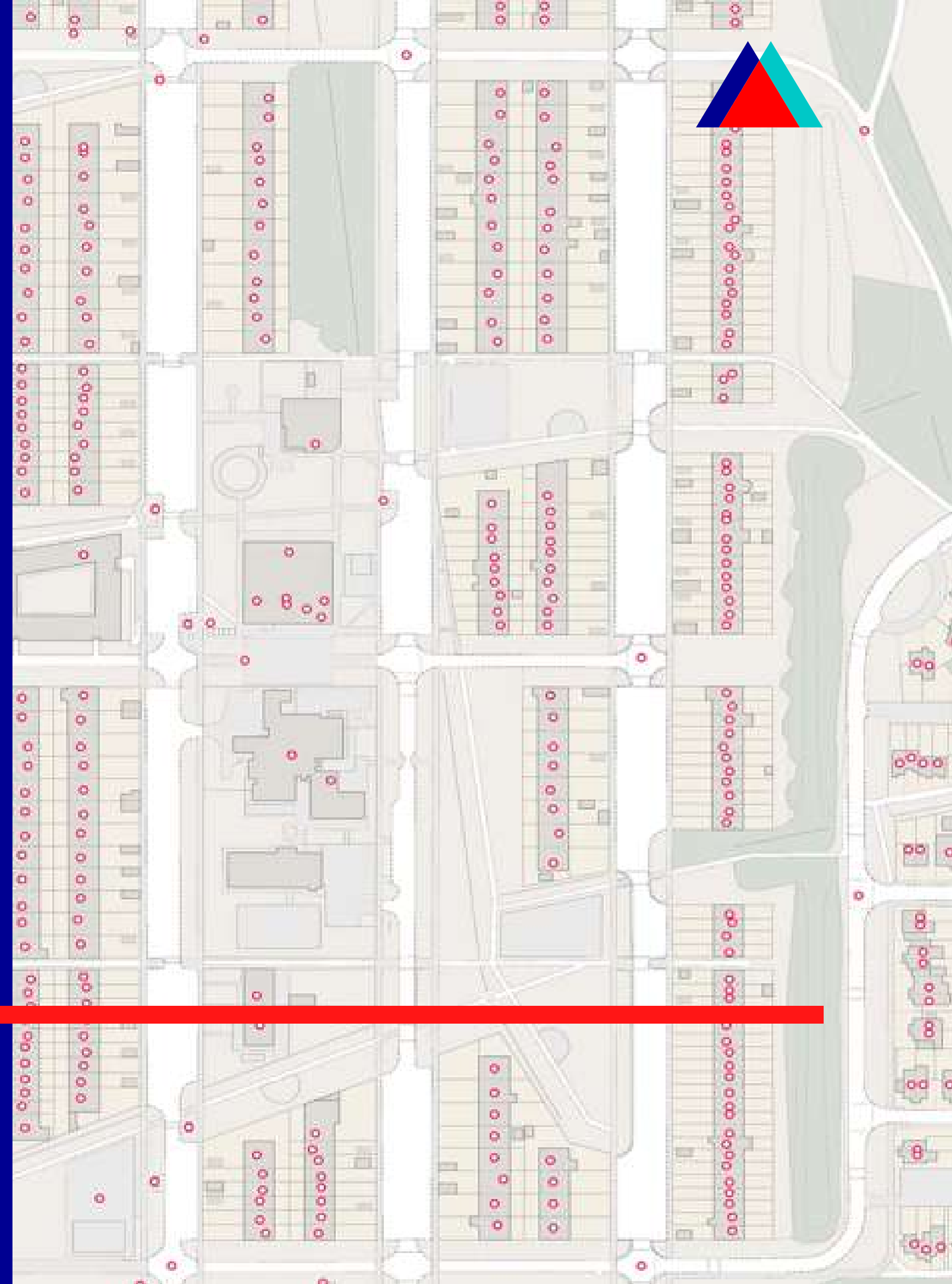


BAT-ID

# LE RÉFÉRENTIEL NATIONAL DU BATIMENT

Avril 2022





**BIENVENUE !**

---

SUR MURAL PARTAGEZ NOUS:  
NOM, PRENOM, FONCTION, ORGANISATION, EMAIL  
& VOS ATTENTES SUR LE GT BÂTIMENT

---



# Le projet Bat-ID

La création d'un identifiant unique du bâtiment qui deviendra une véritable **donnée pivot** pour croiser les jeux de données pertinents entre eux.

Cela implique la construction d'une **base de données commune**, afin d'organiser les flux entre les jeux de données pertinents.

*"L'équivalent d'un numéro de sécurité social, pour le bâtiment en France"*

# Déc. 22

Notre Mission EIG

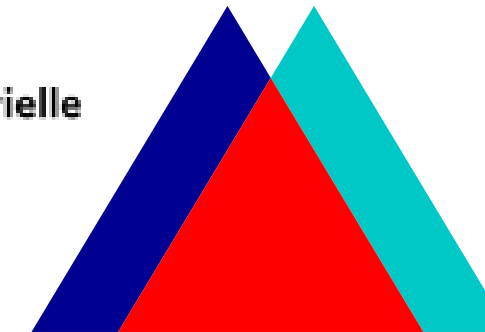


**CSTB**  
*le futur en construction*

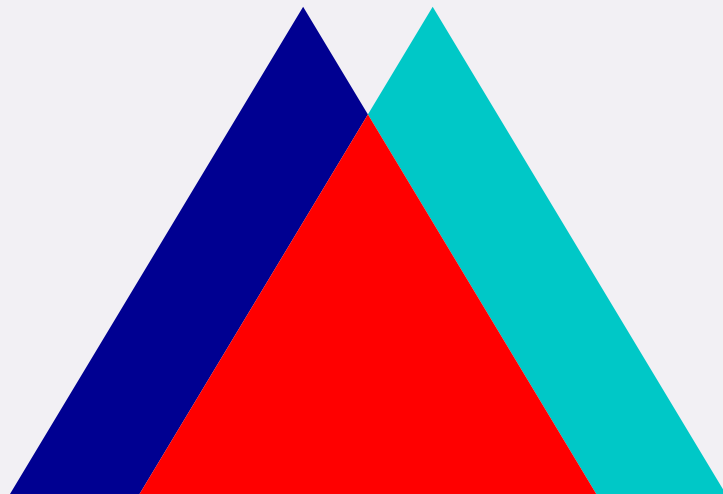


  
**PREMIER  
MINISTRE**  
*Liberté  
Égalité  
Fraternité*

Direction interministérielle  
du numérique



# Le programme ELG



Porté par la DINUM, le programme d'Entrepreneurs d'Intérêt Général a pour objectif d'impliquer des profils du numérique dans le développement de **services publics numériques**.

Les ELG sont immergés au sein des administrations pour **10 mois**, et agissent comme véritables **accélérateurs de projet**.



**PREMIER  
MINISTRE**

*Liberté  
Égalité  
Fraternité*

Direction interministérielle  
du numérique

# ENJEUX DU SECTEUR DU BÂTIMENT

**45%**

CONSOMMATION  
D'ÉNERGIE FINALE

**27%**

ÉMISSIONS DE GAZ À  
EFFET DE SERRE

EN FRANCE

# Le contexte du projet

La création d'un Identifiant Unique Bâtiment c'est:

- **Harmoniser** les données socles géographiques : locaux/parcelles/adresses
- **Accompagner** les collectivités dans le suivi et la gestion de leur parc immobilier
- **Faciliter** le suivi effectué par l'ONRE porté par le SDES
- **Meilleur suivi** de l'évolution des travaux de rénovation
- **Ajuster** les politiques publiques « **en temps réel** » sur des données **fiabilisées**
- **Démultiplier** les applications possibles (services de secours, gestion des déchets ...)



**PREMIER  
MINISTRE**

*Liberté  
Égalité  
Fraternité*

Direction interministérielle  
du numérique

# VUE D'ENSEMBLE

---

Sept. 2021 – Juil. 2022



## PHASE 1

Recherche utilisateurs  
Sept-Déc. 2021



## PHASE 2

Expérimenter  
Janv - Mars. 2022



## PHASE 3

Fédérer  
Avril-Juin. 2022



Focus

# PHASE 1



---

RECHERCHE UTILISATEURS

# RECHERCHE UTILISATEURS

Une mise en commun nécessaire

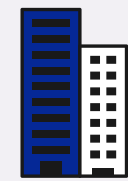
- Gouvernance multi-acteurs
- Données multi-producteurs
- Cas d'usages multiples
- Besoin secteurs privés-publics



# Problèmes identifiés autour de la donnée bâtimementaire



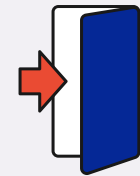
Collecte de la donnée,  
intervention humaine & fiabilité



Déperdition d'information  
& Peu d'historique



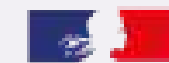
Mise à jour de la donnée



Manque d'accès à la donnée  
Pas/peu d'Open Data



Absence de documentation  
Peu de réutilisation par les  
différents acteurs



**PREMIER  
MINISTRE**

*Liberté  
Égalité  
Fraternité*

Direction interministérielle  
du numérique

# Critères de succès

01

Exhaustivité du parc  
(logement, ERP, tertiaire...)

02

Transparence de la  
méthodologie

03

Stabilité opérationnelle

04

Gouvernance claire &  
interministérielle



# PERSPECTIVES INTERNATIONALES

---

EXEMPLES DE REFERENTIELS  
NATIONAUX DU BÂTIMENT

# Quelques exemples

---



## DANEMARK

Le Register of Building and Dwellings est en place depuis 1976 et opérable depuis 2010



## SUISSE

Remontée des informations faites par les communes tous les trimestres



## GRANDE BRETAGNE

Unique Property Reference Number, 40 millions de bâtiment adressés, incluant les arrêts de bus

## Secteur Public

# ETP

*"Gain en efficacité des procédures et les facilités qui en découlent laissent entrevoir un ROI global qui peut être estimé à plusieurs ETP"*

toulouse  
métropole

## Secteur Privé

# 50+

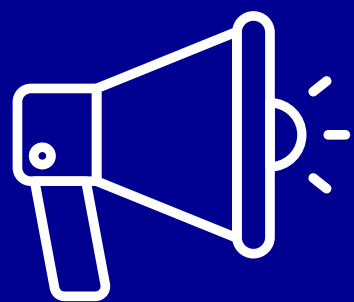
*"On passe notre vie à récupérer des bases adressées et à les rattacher à les bâtiments"*

énergies  
demain

# Actualités

---

Les initiatives se multiplient autour d'un référentiel national du bâtiment



**"BAT-ID EST L'UN DES 4 PROJETS LES PLUS ATTENDUS DE CETTE PROMOTION EIG #5 "**

*Directeur interministériel du numérique*





Focus

# PHASE 2



---

EXPERIMENTER

# DEUX GRANDS VOILETS

ABOUTIR À UNE  
DÉFINITION  
OUVERTE &  
PARTAGÉE DE  
L'OBJET  
"BATIMENT"

1

&

IMPLÉMENTER LE  
RÉFÉRENTIEL DU  
BÂTIMENT

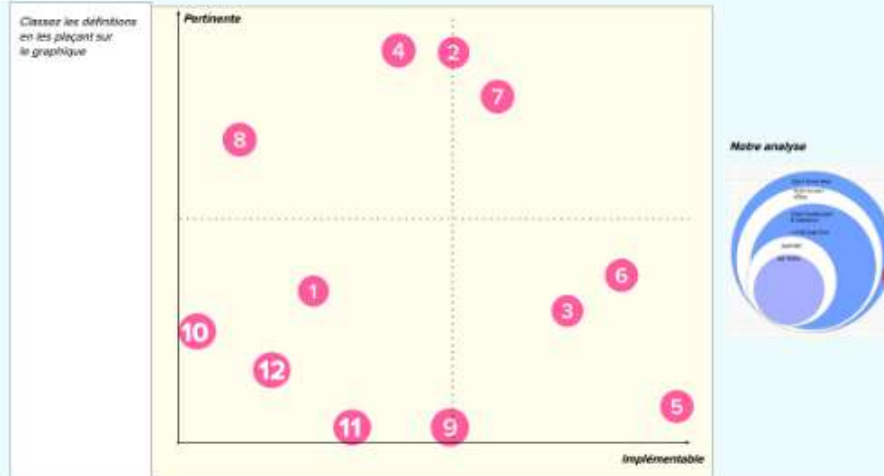
LE TESTER À  
DIFFÉRENTES  
ÉCHELLES

2

# DÉFINITION

## Étape 2 : Classer les définitions existantes

- 1. INSPRE**  
Les constructions situées au-dessus du sol, ayant pour objet d'être permanentes, pour abriter des humains ou des activités humaines d'une superficie donnée.
- 2. Dictionnaire Professionnel BT**  
Coutage, construction d'usage agricole à l'habitation ou à une activité professionnelle ou industrielle.
- 3. Direction Interdépartementale de l'habitat - DDIH**  
Coutage, construction d'usage agricole à l'habitation ou à une activité professionnelle ou industrielle.
- 4. Code Construction & Habitat**  
Coutage, construction d'usage agricole à l'habitation ou à une activité professionnelle ou industrielle.
- 5. Annuaire Constructif BT**  
Coutage, construction d'usage agricole à l'habitation ou à une activité professionnelle ou industrielle.
- 6. Norme NF Code Civil**  
Coutage, construction d'usage agricole à l'habitation ou à une activité professionnelle ou industrielle.
- 7. IGN BD TOPO**  
Coutage, construction d'usage agricole à l'habitation ou à une activité professionnelle ou industrielle.
- 8. Open Street Map**  
Coutage, construction d'usage agricole à l'habitation ou à une activité professionnelle ou industrielle.
- 9. Annuaire Descriptif Territoire - ADT**  
Coutage, construction d'usage agricole à l'habitation ou à une activité professionnelle ou industrielle.
- 10. Norme NF Code Civil**  
Coutage, construction d'usage agricole à l'habitation ou à une activité professionnelle ou industrielle.
- 11. DAPP**  
Coutage, construction d'usage agricole à l'habitation ou à une activité professionnelle ou industrielle.



## Étape 3: Définitions sélectionnées

● À privilégier ● Nécessaire ● À éliminer

- 1. INSPRE**  
Les constructions situées au-dessus du sol, ayant pour objet d'être permanentes, pour abriter des humains ou des activités humaines d'une superficie donnée.
- 2. Dictionnaire Professionnel BT**  
Coutage, construction d'usage agricole à l'habitation ou à une activité professionnelle ou industrielle.
- 3. IGN BD TOPO**  
Coutage, construction d'usage agricole à l'habitation ou à une activité professionnelle ou industrielle.
- 4. Code Construction & Habitat**  
Coutage, construction d'usage agricole à l'habitation ou à une activité professionnelle ou industrielle.
- 5. Annuaire Constructif BT**  
Coutage, construction d'usage agricole à l'habitation ou à une activité professionnelle ou industrielle.
- 6. Norme NF Code Civil**  
Coutage, construction d'usage agricole à l'habitation ou à une activité professionnelle ou industrielle.
- 7. Open Street Map**  
Coutage, construction d'usage agricole à l'habitation ou à une activité professionnelle ou industrielle.
- 8. Annuaire Descriptif Territoire - ADT**  
Coutage, construction d'usage agricole à l'habitation ou à une activité professionnelle ou industrielle.
- 9. Norme NF Code Civil**  
Coutage, construction d'usage agricole à l'habitation ou à une activité professionnelle ou industrielle.
- 10. DAPP**  
Coutage, construction d'usage agricole à l'habitation ou à une activité professionnelle ou industrielle.

**LA DÉFINITION** : Construction au-dessus du sol, ayant pour objet d'être permanente, pour abriter des humains ou des activités humaines d'une superficie donnée.

Un bâtiment peut être distingué d'un autre par une séparation non franchissable et/ou son propre accès depuis l'extérieur.

Annexe : Tout bâtiment inférieur à une superficie de 100 m<sup>2</sup> est exclu. Tout lieu exclusivement réservé au passage ou à la maintenance (T) est exclu.



**CONSENSUS**

# OBJECTIF À TERME



- Alimenter les réflexions du GT Bâtiment
- Rassembler autour des points similaires,
- Consensus vers une définition ouverte, pour le développement du référentiel national de bâtiment
- Proposer un nouveau standard dans le cadre du CNIG

# Réunion thématique 'Définition Bâtiment'

---

## ÉTAT DES LIEUX DES DÉFINITIONS EXISTANTES

Toutes différentes, appliquées à un cas précis & spécifique

## CO-CRÉER UNE DÉFINITION SOCLE DU RÉFÉRENTIEL

Avec les acteurs producteurs & utilisateurs de données

## PROPOSER UN NOUVEAU STANDARD

Et la documentation associée

# IMPLÉMENTER



## CYCLE DE VIE

Concevoir le processus de mise en place du référentiel - au coeur des processus actuels



## UN RÉFÉRENTIEL VIVANT

Anticiper les évolutions possibles & intégrer le processus de mise à jour au cycle de vie



## MODÈLE DE DONNÉES

Cohérent avec le terrain & pérenne

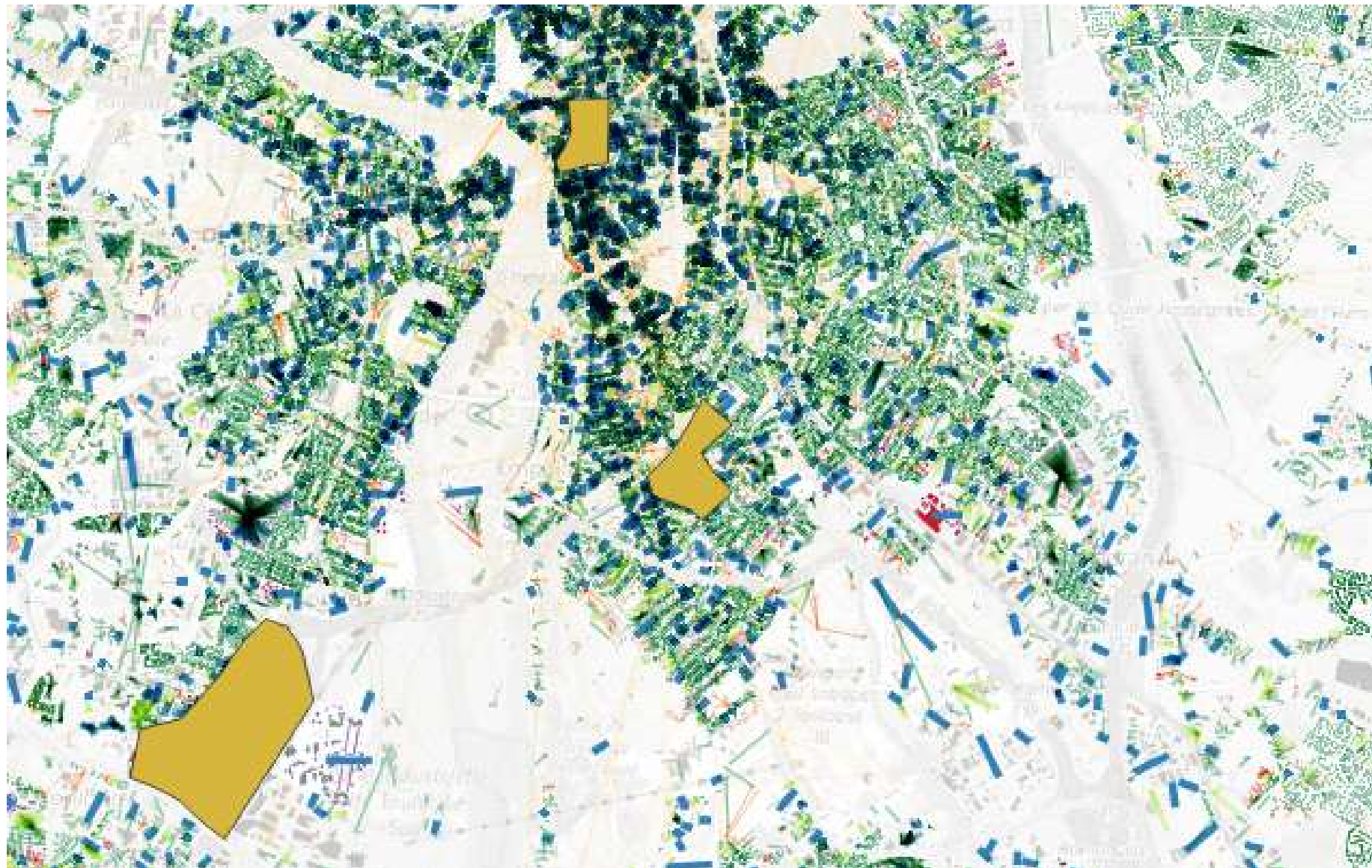


## INTÉGRER L'EXISTANT

découper le parc existant selon la définition retenue

# TOULOUSE MÉTÉROPOLE - EXPÉRIMENTER L'IMPLEMENTATION

## CRÉER UN STOCK



- Découpage du parc pour initialiser le référentiel
- Appareillement à l'adresse
- Test sur 3 zones choisies :
  - Quartier Pavillonnaire
  - Centre ville (dense)
  - Quartier en construction

# Réunion Thématique

## Modèle de Données

---

INITIER UN  
MODÈLE  
COHÉRENT AVEC  
LA DÉFINITION

et l'expérimenter

CO CRÉER,  
EPROUVER LE  
MODELE

PROPOSER UN  
MODÈLE

Et la documentation associée




An aerial photograph of a city, likely Aix-en-Provence, showing a dense urban landscape with a river winding through it and a prominent cathedral in the center. The image is overlaid with a semi-transparent white box containing text.

# Fédérer **GT BÂTIMENT**

---

NOS PROPOSITIONS À LA COMMISSION DES STANDARDS

# SESSIONS PLÉNIÈRES

 Schweizerische Eidgenossenschaft  
Confédération suisse  
Confederazione Svizzera  
Confederaziun svizra

Office fédéral de la statistique  
Registre fédéral des bâtiments et des  
logements (RegBL)

## SESSIONS COMMUNES



- Restitution sur la définition & proposition d'un nouveau standard
- Choix d'un modèle de données
- Intervention équipe Suisse du RegBL pour présenter leur projet
- Opportunités réglementaires : Loi 3DS et Loi Lemaire

**DES  
QUESTIONS?**





**MERCI**

---

`felix.veith.ext@ademe.fr`  
`elisabeth.talbourdet.ext@ademe.fr`

---

BAT-ID