



RÉPUBLIQUE  
FRANÇAISE

*Liberté  
Égalité  
Fraternité*

**CNIG**

Conseil national  
de l'information  
géographique

# GT MÉTADONNÉES

Présentation en commission Règles et qualité

# Relance du GT métadonnées

15/10/21

- Nouveau lien données services
- Retours sur le rapportage 2020
- Actions GT métadonnées à prévoir

INSPIRE

18/01/22

- Présentation de GeoDCAT/DCAT-AP (*Marie Lambois*)
- Présentation d'EML (Ecological Metadata Language) (*Yvan Le Bras*)
- Travail sur le mandat du GT métadonnée pour 2022

Autres standards de métadonnées

24/02/22

- Présentation de la démarche au MTE qui vise notamment à construire un portail des données des politiques du pôle ministériel (*Benoit David*)
- Présentation de l'investigation menée par Jailbreak (*Johan Richer*)
- Discussions sur les travaux qui seraient à mener dans le cadre du GT CNIG Métadonnées

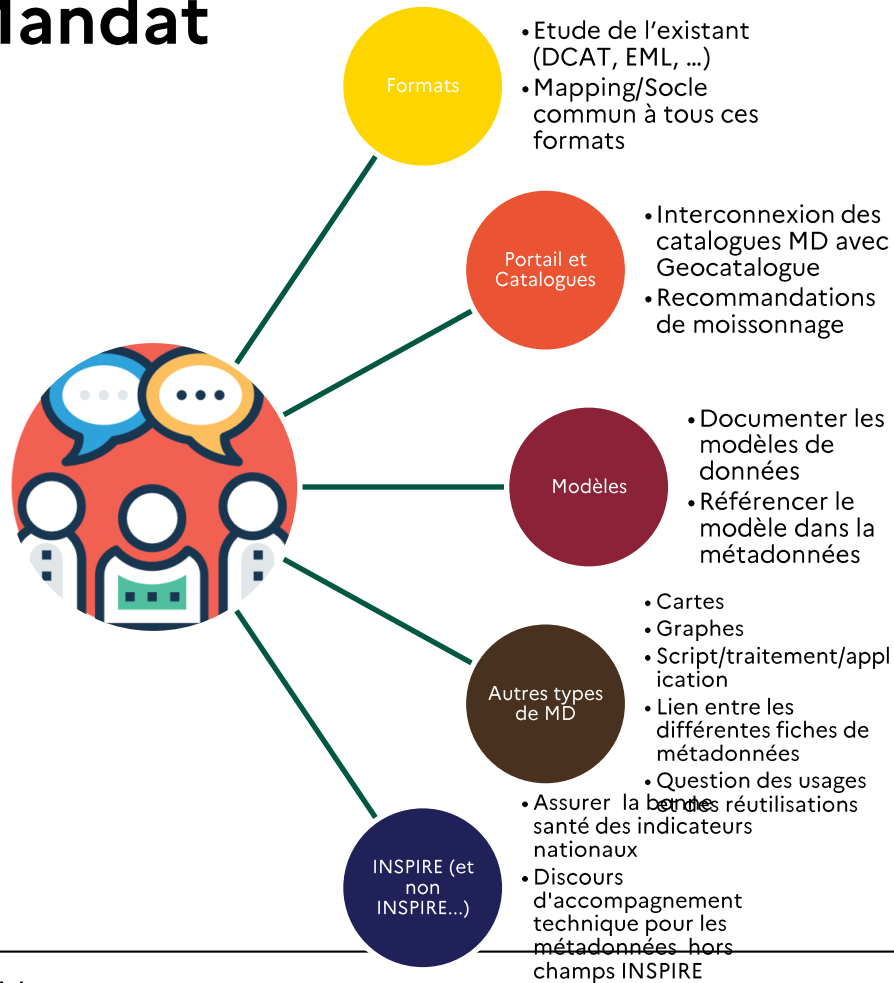
Catalogues/portails

29/03/22

- Retex Géo2France sur la problématique de moissonnage de catalogues open data à partir d'un catalogue GeoNetwork (*Benjamin Chartier*)
- Retex idéobfc sur les différents moissonnages entrepris (*Jerome Boutet*)
- Présentation autour des évolutions du Géocatalogue (*Gregory Delobelle*)

Moissonnages

# Mandat



- **D'autres « formats » de métadonnées existent en dehors d'INSPIRE**
- **Présentation d'EML et GeoDCAT-AP**

- **Besoin de mapping ?**
- **Besoin d'un socle commun de métadonnées ?**

- **Interconnexion des catalogues MD avec Geocatalogue**
- **Recommandations de moissonnage**
- **Echange d'expérience**

- Documenter les modèles de données
- Référencer le modèle dans la métadonnées
- Lien avec [schema.data.gouv.fr](https://schema.data.gouv.fr) ?

- **Cartes**
- **Graphes**
- **Script/traitement/application**
- **Lien entre les différentes fiches de métadonnées**
- **Question des usages et des réutilisations**

# INSPIRE et non INSPIRE

INSPIRE (et  
non  
INSPIRE...)

- **Assurer la bonne santé des indicateurs nationaux**
- **Discours d'accompagnement technique pour les métadonnées hors champs INSPIRE**



- **Réaliser un mapping DCAT / Inspire :**
  - voir les points durs et limiter les pertes lors des moissonnages
- **Initier une structure socle, un méta-modèle**
  - Pourrait servir de modèle interne « neutre » pour les outils
  - S'appuie sur un vocabulaire commun (thésaurus)
- **Investiguer les autres métadonnées**
  - Métadonnées de carte, de graphe, de scripts, d'autres réutilisations...
  - Lien des métadonnées entre elles

- **Continuer à échanger sur les bonnes pratiques**

- Moissonnage
- Indexation par les moteurs de recherche
- ...

**Besoin d'implication des éditeurs !**





**RÉPUBLIQUE  
FRANÇAISE**

*Liberté  
Égalité  
Fraternité*

**MERCI DE VOTRE ATTENTION**