



**IDÉO**

BOURGOGNE - FRANCHE - COMTÉ



# RETEX

## « Moissonnages et indexation »

### IDÉO BFC

### CNIG 29/03/2022

## LES OUTILS



### Dématérialisation des process en collectivité

- Parapheur électronique
- Convocation aux instances
- Télétransmissions à la préfecture et à la trésorerie
- Archivage électronique intermédiaire



### Marchés publics :

- Salle des marchés
- Bibliothèque des DCE (Dossiers de consultation des entreprises)

### Valorisation et exploitation des données



- Conseil et accompagnement à l'utilisation des données publiques



- **Focus Marchés** : tableau de bord des données achats



- **Portail de la donnée et de la connaissance**, porté par le dispositif IDéO BFC



- **Super Chef RGPD** : outil RGPD (outil de suivi de la mise en conformité avec le règlement)

- **CmaCarte** : outil de cartographie

### Web au service du citoyen



- **CmonSite** : outil de création de site web



- **Payfip** : paiement en ligne

- **Téléformulaire**

- **Guide des droits et démarches**

- Outil de création de **newsletter**

- **Enquêtes en ligne**



## LES SERVICES

### Accompagnement de proximité

- Formation
- Support téléphonique
- Prise en main à distance
- Supports pédagogiques et tutoriels en ligne



### Ingénierie numérique pour tous

- Élaboration de cahier des charges
- Accompagnement dans le choix de logiciels
- Accompagnement dans une démarche de type « village intelligent » et stratégie numérique
- Mise à disposition de nouveaux services
- Conseil dans le recrutement de profils spécialisés



Pôle AMO



Territoires intelligents

### Médiation numérique Mission régionale MedNum BFC

- Facilitateur de mise en réseau des acteurs de la médiation numérique
- Création de parcours et outils pédagogiques
- Création d'un label régional



# Une mission d'intérêt général

4 grandes fonctions



**1.**  
Le service des  
solutions  
numériques / SSN



**2.**  
La médiation  
numérique



**3.**  
La transformation  
numérique des  
entreprises



**4.**  
Les données

# Une mission régionale d'intérêt général de la donnée depuis 2007

Mission Régionale de l'**Information** et des **Données Ouvertes** (**IDéO BFC**)



2007

Géo Bourgogne

2016

Signature de la 1<sup>ère</sup> convention IDéO BFC, ouverture vers l'Open Data

2018

Stratégie Régionale de la Connaissance

2019

SCORAN, portail de la donnée et de la connaissance

2021

Fin de la convention actuelle

“ 1/ **Accélérer** le déploiement des infrastructures numériques  
2/ Accompagner la **transformation numérique**  
3/ **Innover par la donnée** ”

# Au service de bénéficiaires à tous les échelons

National

AGENCE  
NATIONALE  
DE LA COHÉSION  
DES TERRITOIRES

IGN

afigéo  
Construire l'information géographique de demain

...

Régional

PRÉFET  
DE LA RÉGION  
BOURGOGNE-  
FRANCHE-COMTÉ  
*Liberté  
Égalité  
Fraternité*

REGION  
BOURGOGNE  
FRANCHE  
COMTE

...

Départemental

l'Yonne  
CONSEIL DÉPARTEMENTAL

Doubs  
le Département

SAPEURS  
POMPIERS  
SAÛNE-ET-LOIRE  
Ensemble pour  
un juste secours

AMF  
ASSOCIATION DES MAIRES DE FRANCE  
ET DES PRÉSIDENTS D'INTERCOMMUNALITÉ

...

Local

SIDEC  
du Jura  
SYNDICAT MIXTE  
D'ÉNERGIES, D'ÉQUIPEMENTS  
ET DE COMMUNICATION DU JURA

Le Grand  
Charolais  
CERFÉANALIS DE DÉPARTEMENT

Communauté de Communes du Sud Nivernais

Buxy

Luxeuil  
les Bains

...

IDEO  
INNOVATION DÉPARTEMENTALE

Territoires  
NUMÉRIQUES  
BOURGOGNE - FRANCHE-COMTÉ

Med  
Num  
BFC  
LE DÉPARTEMENT NUMÉRIQUE  
DE LA RÉGION BOURGOGNE-FRANCHE-COMTÉ  
www.mednumbfc.com

# IDéO bfc : dispositif + portail

Informations



Catalogue, moteur de recherche



Formations



Outil de diffusion données (ouvert ou restreint)



Journées de  
Sensibilisation



Cartes interactives



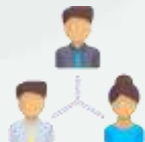
Animation  
Réseau(x)



*Lettre d'information\**



Groupes Projet



Site éditorial



*Signalement*



Obligations réglementaires



# La Recherche sur idéobfc

Rubriques Site internet

Recherche unifiée :  
Documents, données, Articles site internet..

Thématiques de Connaissances  
et de Données

Accès rapides selon le niveau de  
l'utilisateur

**Novice : je découvre**

**Habitué : j'exploite**

**Producteur : je contribue**

Le portail de la donnée et de la connaissance en Bourgogne-Franche-Comté

Rechercher par ex : vue aérienne, prénom, PPRI...

Je découvre

- Description du dispositif
- Groupes projets
- Annuaire
- Description des outils
- Réutilisations
- Cartothèque

J'exploite

- Moteur de recherche
- Catégorie de données
- Cartothèque
- Outil de travail
- Compositeur cartographique
- API

Je contribue

- Publication de données
- Rédaction d'articles
- Édition collaborative de données
- Compositeur cartographique
- Annuaire

# Les briques logicielles libres interopérables

BRIQUES LOGICIELLES

IDGO



Onegeo



Briques logicielles libres qui interagissent ensemble pour faire simple



# Des modes de recherches pour des publics différents

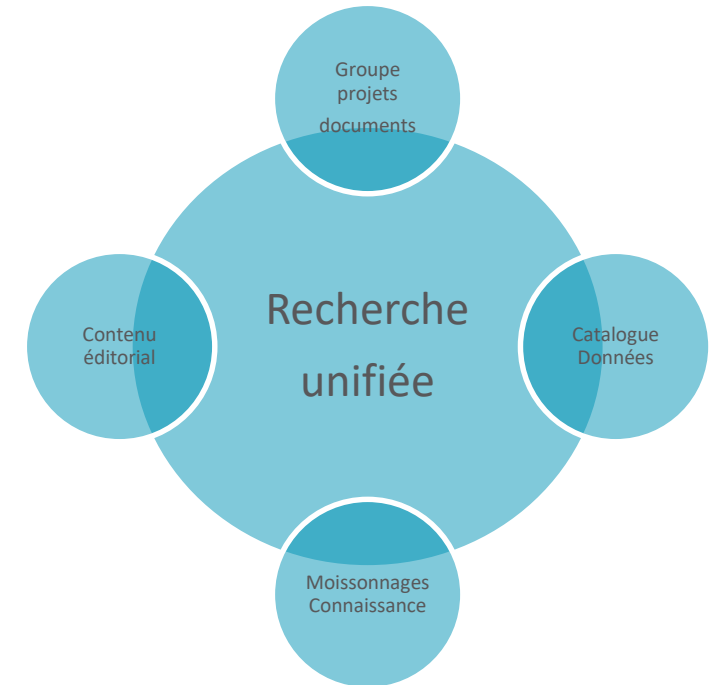
**Recherche unifiée :**  
trois facettes simplifiées :  
Sources  
Type de ressources  
Thématiques



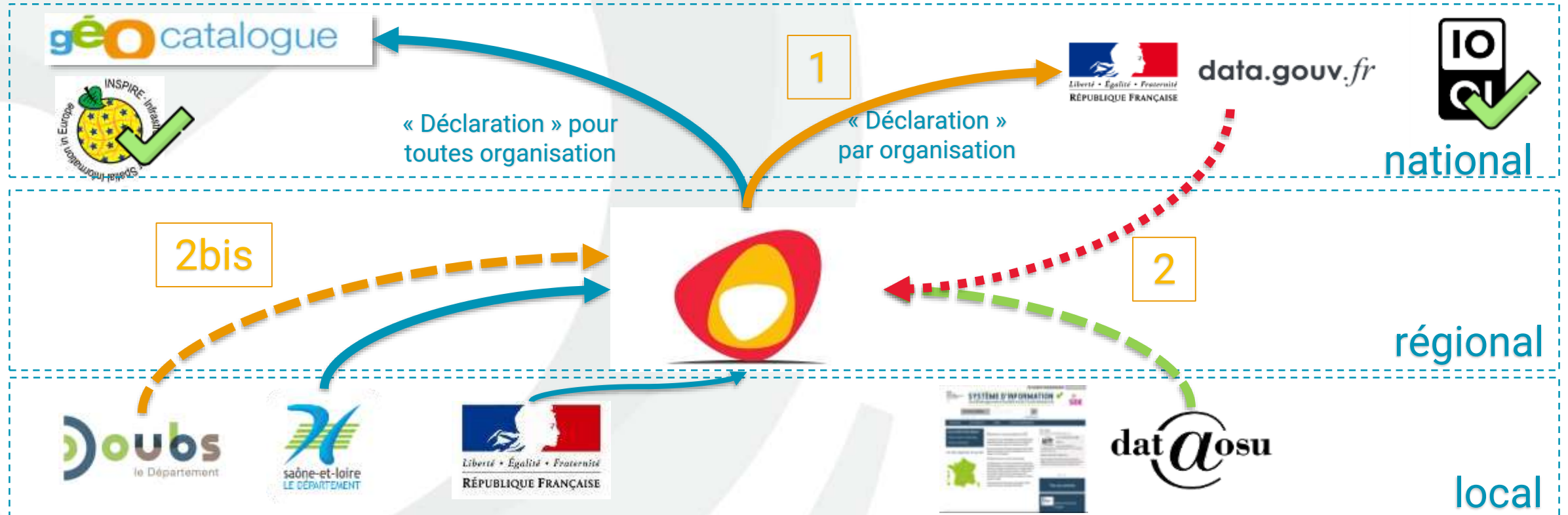
**Recherche unifiée :** Synthèse des fiches descriptives provenant des différentes sources, par indexation (Elastic Search, Onegeo)

**Accès au catalogue :** Interface de recherche du logiciel CKAN  
Ensemble Fonctionnalités de CKAN et IDGO

**Recherche experte :** Geonetwork



# Le moissonnage (pour les données)



-  Moissonnage Classique (CSW)
-  Moissonnage « opendata » (CKAN, ODS) indexation expérimentale (Poc RSS, OAI PMH)
- 

 Moissonnage réalisé (prototype export DCAT )

# 1/ Moissonnage ascendant (CKAN => data.gouv)

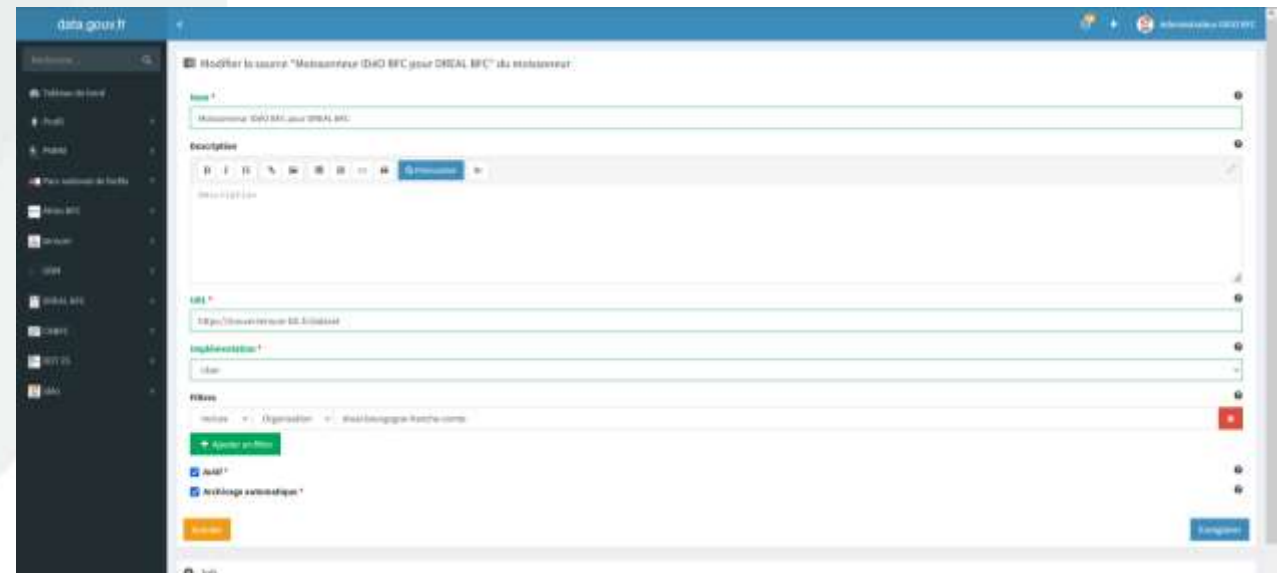
Moissonnage ascendant (de idéo vers datagouv) :

Prerequis :

- Disposer de CKAN (ou autre logiciel pris en charge)
- Disposer d'un compte sur data.gouv.fr
- Être admin pour l'organisation cible

étapes : Créer un point de moissonnage

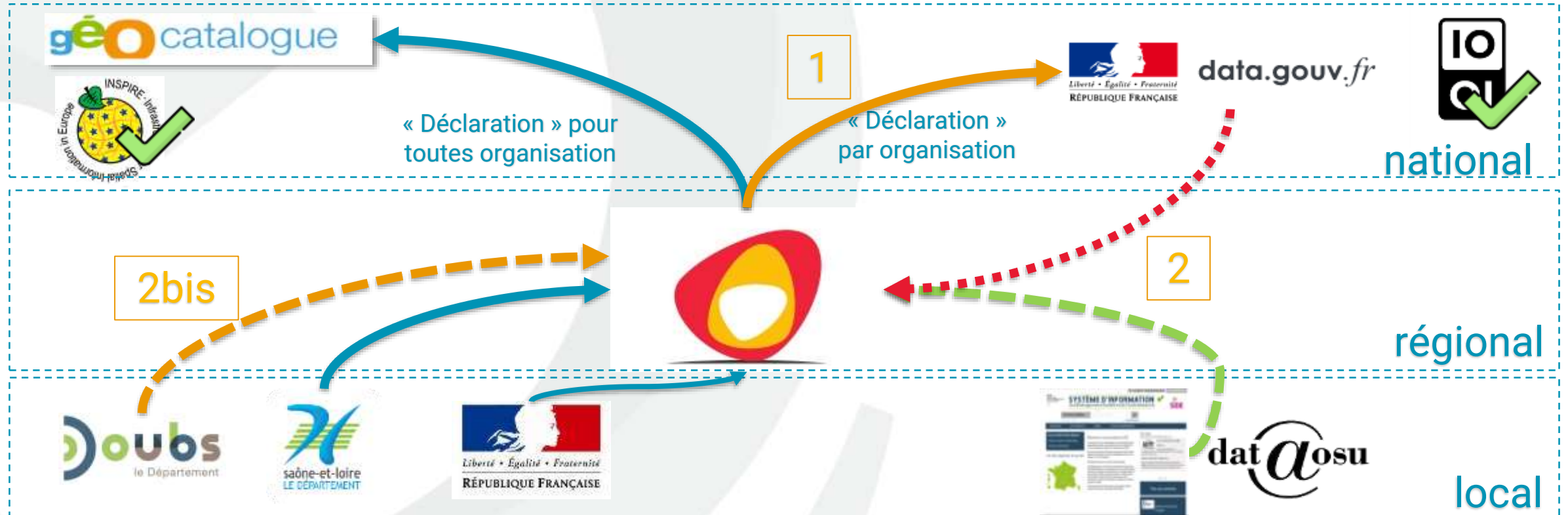
1. Définir son url
2. Filtrer sur l'organisation
3. Filtrer sur des mots clefs.



# RETEX Remontée sur data.gouv (CKAN)

Avantages	Inconvénients
Remontée « efficace » (peu de temps pour mise en place)	« Confiance » : Rôle Admin pour les organisations
Remontée automatisée, moissonnage quotidien avec traçabilité des travaux (logs simple à consulter)	Pas vraiment « scalable » (action à faire organisation par organisation) ..
Pas de difficultés rencontrées après deux ans	Pas de remontée des réutilisations (à développer ?)
Complétude (mots clefs, licences)	Granularité ? Échelle ?
Éviter le soucis de synonymie (noms d'organisation)	Problématique : « hybridation » Organisation dépose sur data.gouv.fr et sur la plateforme territoriale
Source originale (dans métadonnées)	Une expérience utilisateur différente sur les deux portails
	Pas de prise en compte de la mise en forme (markdown)

# Le moissonnage (pour les données)



-  Moissonnage Classique (CSW)
-  Moissonnage « opendata » (CKAN, ODS)
-  Indexation expérimentale (Poc RSS, Oai-PMH)

 Moissonnage réalisé (prototype export DCAT)



# 2/ Moissonnage descendant (data.gouv => CKAN)

## [Demande sur Github](#)

Échange avec A. Bulté (**Nov 2020**) => compréhension du besoin exprimé approximativement

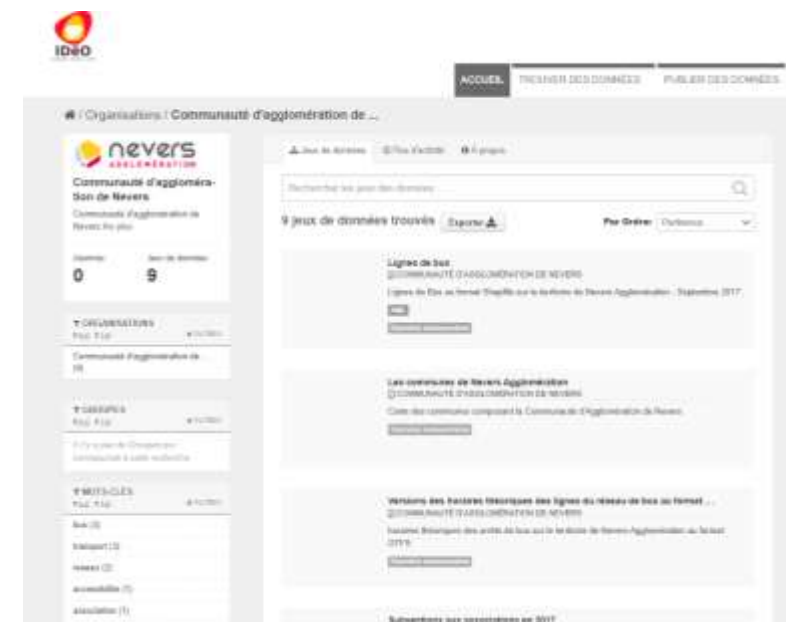
Réalisation « prototype » correspond à nos besoins (**Février 2021**)

**Export DCAT par organisation**

## [Exemple de moissonnage descendant sur la plateforme territoriale](#)

<https://www.data.gouv.fr/fr/organizations/communaute-dagglomeration-de-nevers/catalog.xml>

Tache : Importer dans notre solution comme un point de moissonnage



# RETEX Moissonnage descendant

Avantages	Inconvénients
Efficace redescend le titre, description, mot clef, lien de téléchargement, format	Encore des éléments à fixer : Pas de prise en compte du nom de ressource Ni de la licence
Descente automatisée, moissonnage (défini la fréquence) avec traçabilité des travaux	Pas vraiment « scalable » (action à faire organisation par organisation) ..
Pas de difficultés rencontrées après deux ans	Pas de remontée des réutilisations (à développer...)
Complétude (mots clefs, licences)	Granularité ? Échelle ?
Éviter le soucis de synonymie (noms d'organisation)	Problématique : « hybridation » Organisation dépose sur data.gouv.fr et sur la plateforme territoriale

Quelques suggestion pour améliorer ce qui est mis à disposition par etalab ;

Thésaurus sur les licences

```
<dct:rights>Licence Ouverte / Open Licence</dct:rights>
```

```
<dct:license
```

```
rdf:resource="https://www.etalab.gouv.fr/wpcontent/uploads/2014/05/Licence_Ouverte.pdf"/>
```



# La Connaissance pour le portail : Indexation OAI PMH

## La Stratégie Régionale de la Connaissance, avec ses principes généraux :

- mobiliser l'expertise existante dans les dispositifs actuels
- Porte d'entrée commune pour la connaissance en région
- Outil commun en tant que dispositif de partage et de mutualisation au service des utilisateurs et producteurs de connaissance

## Plusieurs Actions avec plusieurs types de « réponses IDéO BFC » :

- **Expliciter, Faire Connaitre des données publiques aux acteurs locaux**  
*Webinaire thématique (présentation de la Base Permanente des Equipements INSEE)*
- **Rendre plus visibles études et documents produits** par des producteurs (Observatoires en région, autre..)  
*Avec Portail Soit mise à disposition du catalogue*  
*Soit « Moissonnage » de fiches descriptives de documents, études*

# Indexation Connaissance

**Mission : Valoriser les documents et étude portant sur le territoire Bourguignon-Franc-Comtois**

**Partie pris :**

**fiche descriptive (titre, résumé, lien pour la ressource, « dates »)**

« minima » pour de l'opendata, et Inspire

Appliquer cette logique sur des fiche d'étude et de rapport

Preuve de Concept avec moissonnage de Fil RSS (Standard « populaire » sur les sites web)

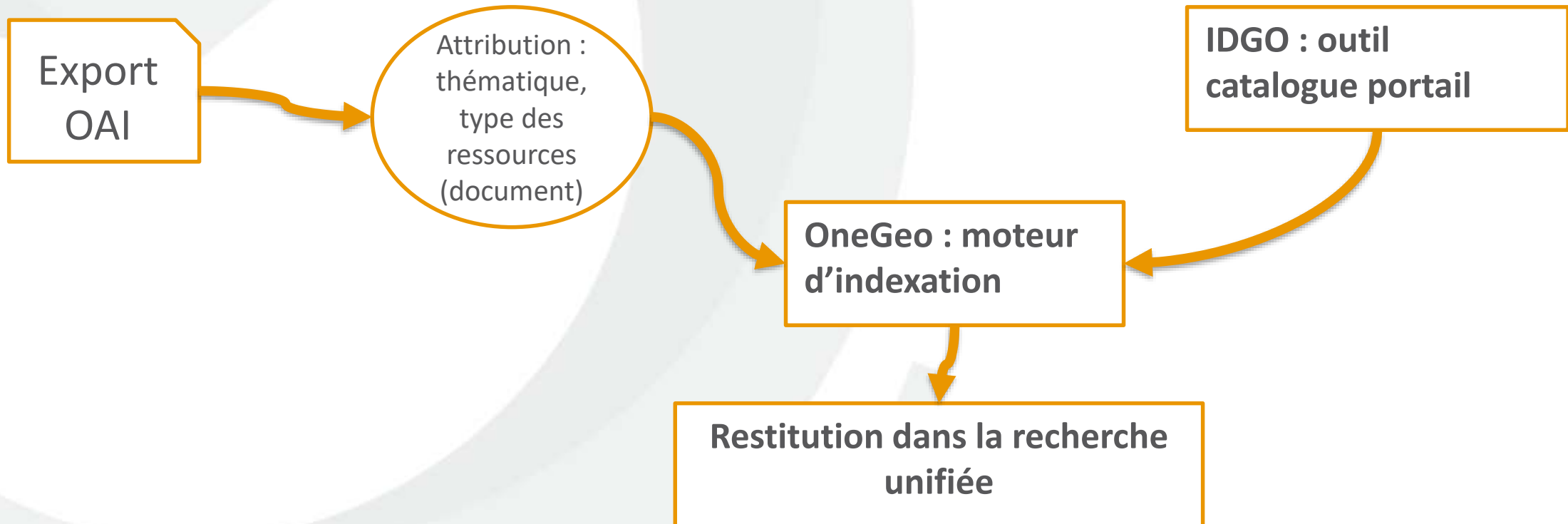
Partage des actualités, version paginée ...

DREAL BFC nous a informé du SIDE <https://side.developpement-durable.gouv.fr/>

Instance régionale BFC => **Objectif utiliser le protocole OAI-PMH**

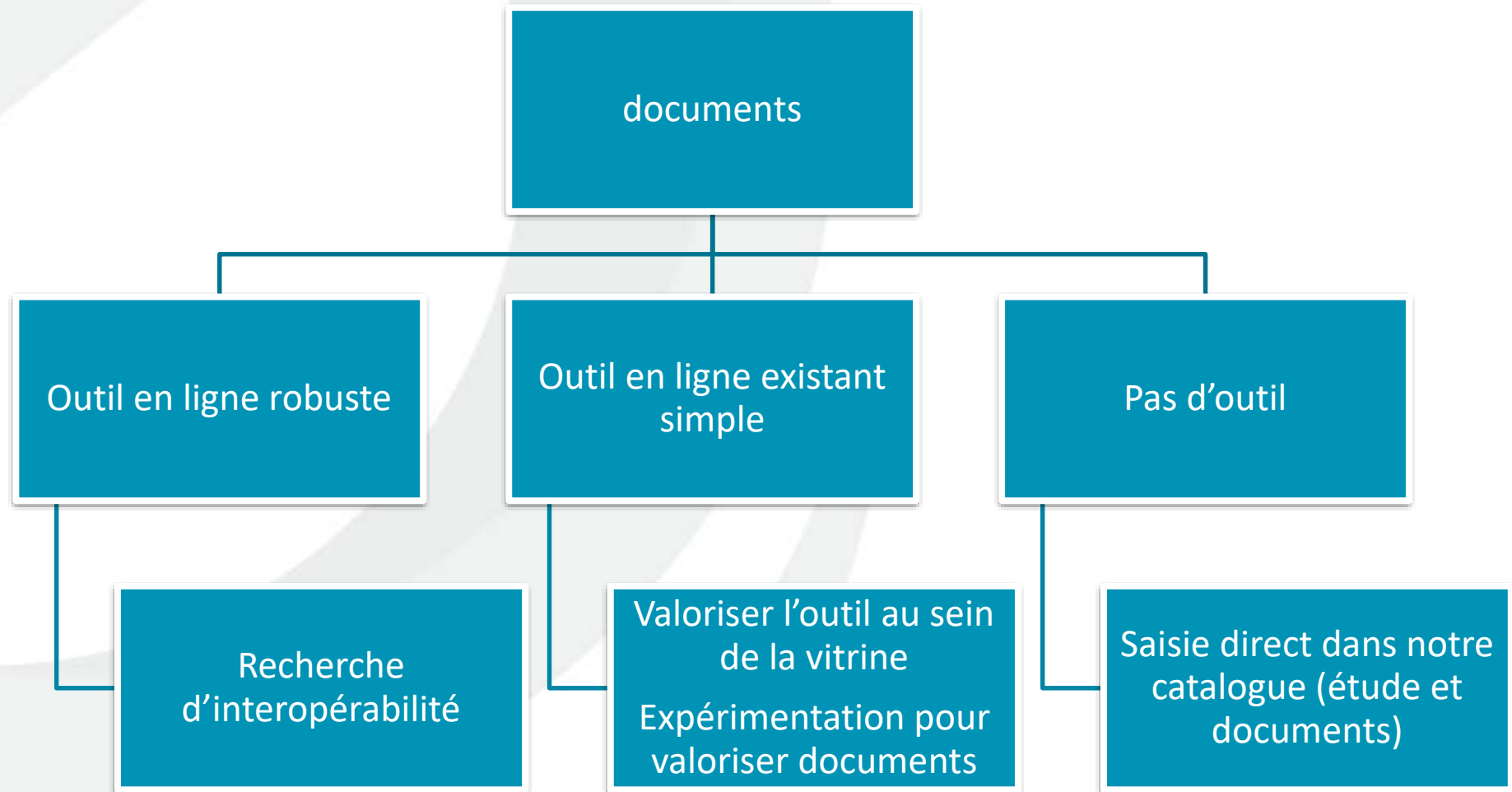
**Développement globalement réalisé dans la version primitive**

# Moissonnage de Connaissance



**Limites :** Comment valoriser les informations de manière intelligible et simple pour le visiteur ...  
Ne pas remultiplier les facettes de recherche ...

# Plusieurs cas de figures pour valoriser les documents



# Bilan de nos moissonnages

Réalisé	A corriger / améliorer
Remontée de « nos fiches Inspire » sur le géocatalogue	Mettre en place un point CSW des données hébergé sur idéo (now : csw contient toutes les fiches moissonnées ou non)
Visibilité d'une majorité des données ouvertes concernant notre territoire (BFC) Quelque soit la technologie (CSW, ODS, DCAT..)	Ni Les flux OGC, ni API ne sont pas documentés dans les fiches Inspire
Travail en cours pour moissonnage de documents (OAI-PMH) cohérence de restitution	Pas de validation du patrimoine des fiches
	Encore des améliorations à avoir pour l'interopérabilité des fiches ...
	Problématique : « hybridation » Organisation dépose sur data.gouv.fr et sur la plateforme territoriale => <b>Gouvernance à mettre en place</b>
	Visions différents Inspire, Opendata (pas de thématique standardisée pour l'un) Complexité de saisie pour l'autre

Sémantiques :  
Décrire ses donnée, chacun à ses pratiques..

Les moissonnages amènent à la visibilité, mais pas de la « compréhension »



# Bilan des moissonnages

## Etat IDÉO BFC :

Une solution « robuste » pour moissonner différents type de portail Opendata ET Inspire  
Encore des éléments à approfondir / développer =>

## A moyen termes :

réflexions autour d'un standard, éditeurs puissent le suivre => favoriser l'interopérabilité entre plateformes

Quid Avenir Inspire, des spécifications, « des recommandations techniques »

Quid Fusion / Consensus entre opendata et Inspire ?

Vers API des Organisations Producteurs => Optimiser la description des Organisations

## Moissonnage VS indexation ... ?