

Référentiel Topographique à très Grande Echelle RTGE CARENE Saint-Nazaire agglo

Présentation au GT Routes du 16/01/2024

/saint-
nazaire
agglo

Sommaire

- 1** Saint-Nazaire agglo et la direction de la Donnée
- 2** Acquisition du RTGE et dispositif de mise à jour
- 3** Quelques images RTGE / PCRS
- 4** Des usages du RTGE



1

Présentation de Saint-Nazaire agglo et de la direction de la Donnée

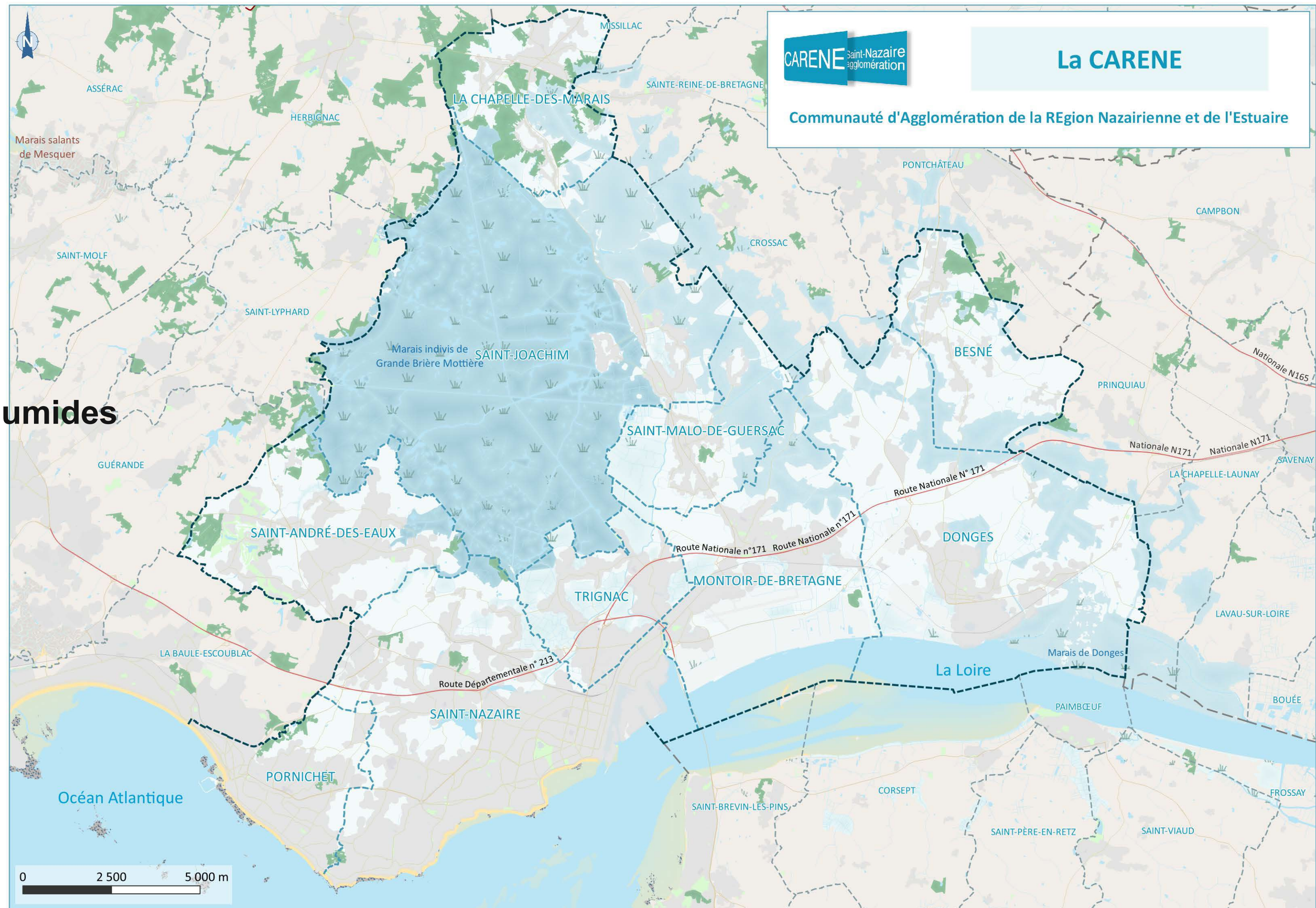
Présentation du territoire

10 communes

128 857 habitants
(1er janv.2020)

318 km²
dont 15 600 ha de zones humides

Saint-Nazaire	71 887 hab.
Pornichet	11 828 hab.
Donges	8 109 hab.
Trignac	8 101 hab.
Montoir-de-Bretagne	7 216 hab.
St-André-des-Eaux	6 813 hab.
La Chapelle-des-Marais	4 339 hab.
St-Joachim	4 109 hab.
Besné	3 249 hab.
St-Malo-de-Guersac	3 206 hab.



Missions de la direction de la Donnée

- ❑ Piloter la **stratégie Donnée** de la Ville de Saint-Nazaire, de la CARENE et des 9 communes
- ❑ Assurer la **conformité juridique** des données (à la loi pour une République numérique, au Règlement européen sur la protection des données personnelles...)
- ❑ Assurer la **protection des données personnelles** des habitants (et des agents)
- ❑ Mettre en œuvre la politique **Open Data** (depuis 2018)
- ❑ Piloter et tester les (nouveaux) **usages** de la donnée
- ❑ Améliorer la **qualité** de la donnée disponible
- ❑ Faire circuler et connaître les données internes et externes
- ❑ Développer le **Système d'Informations Géographiques** communautaire pour son outil d'aide à la décision pour l'aménagement, la gestion et le développement du territoire communautaire

Direction mutualisée : service commun

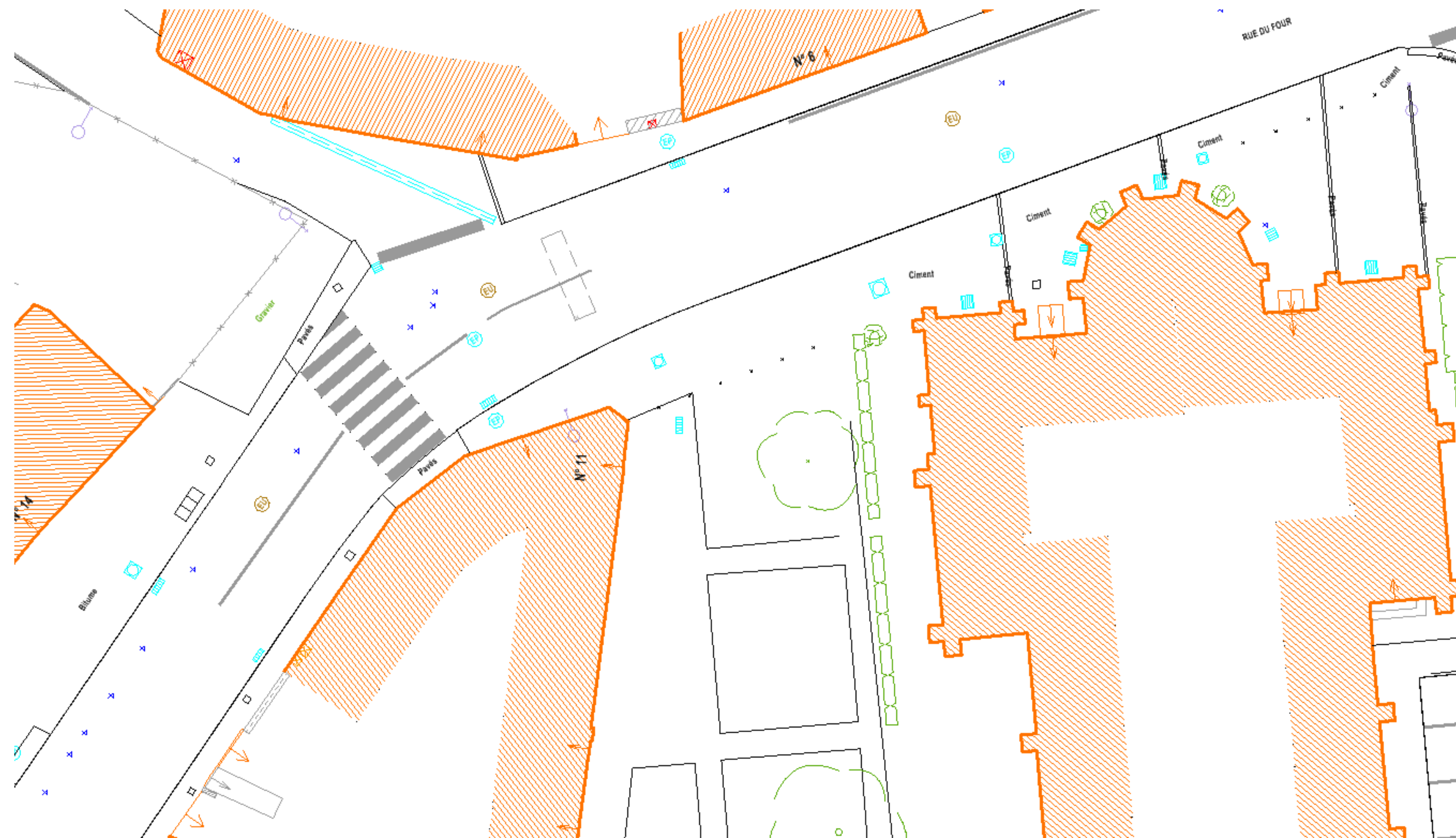
Equipe de 15 personnes

2

Acquisition du RTGE et dispositif de mise à jour

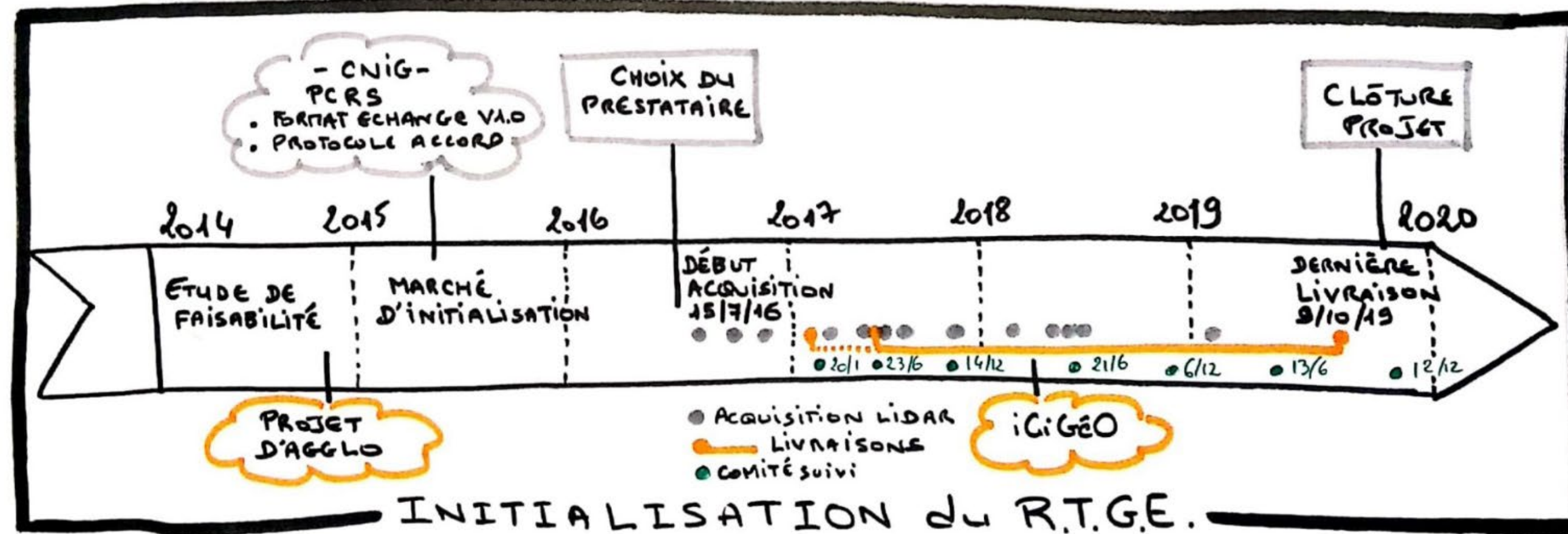
Référentiel Topographique à très Grande Echelle

Fond de plan de précision topographique (1/200) qui permet de localiser les éléments visibles en surface du domaine public



RTGE CARENE = PCRS « Voirie »
Précision totale : planimétrie : 5 cm - altimétrie : 3 cm

Référentiel Topographique à très Grande Echelle



Acquisition initiale de juillet 2016 à octobre 2019
1 100 km



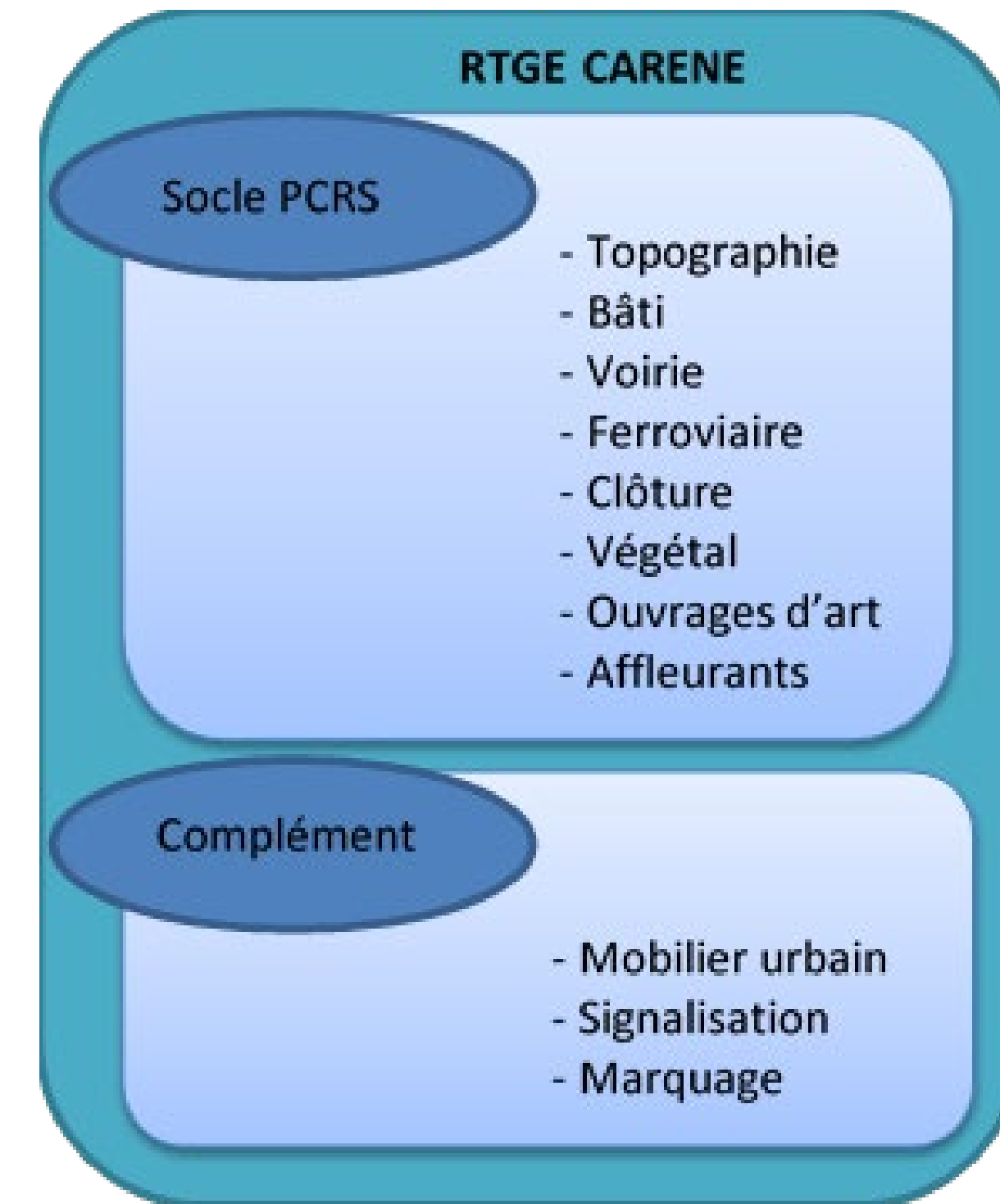
CE PROJET EST COFINANCÉ PAR
LE FONDS EUROPÉEN DE DÉVELOPPEMENT RÉGIONAL

Acquisition initiale

Référentiel Topographique à très Grande Echelle

Objectifs visés

- Répondre à la réglementation DT-DICT
- Gérer durablement les données topographiques
- Disposer d'un support pour les projets liés à l'espace public
- Disposer d'un fond de plan homogène et continu sur le territoire et le partager avec les différents acteurs
- Avoir un référentiel interrogeable en base SIG



Acquisition initiale



CE PROJET EST COFINANCÉ PAR
LE FONDS EUROPÉEN DE DÉVELOPPEMENT RÉGIONAL

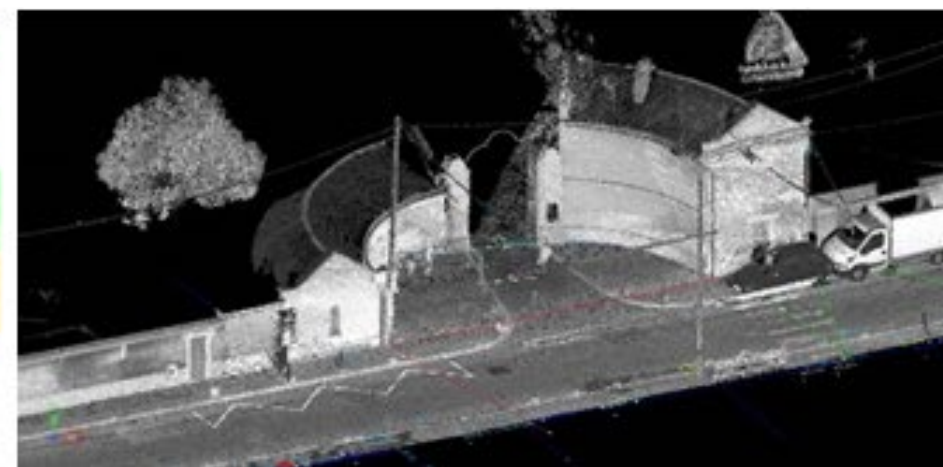
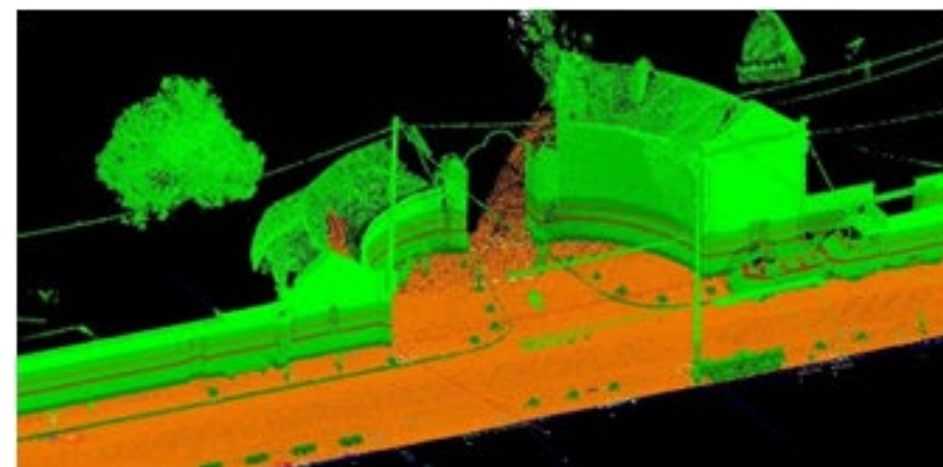
Référentiel Topographique à très Grande Echelle

Mise en œuvre du marché

- ❑ Méthode d'acquisition retenue :
Levés dynamiques terrestres + compléments



- ❑ Traitement des données, numérisation et passage de la DAO vers le SIG



UNION EUROPÉENNE



CE PROJET EST COFINANCÉ PAR
LE FONDS EUROPÉEN DE DÉVELOPPEMENT RÉGIONAL

Acquisition initiale

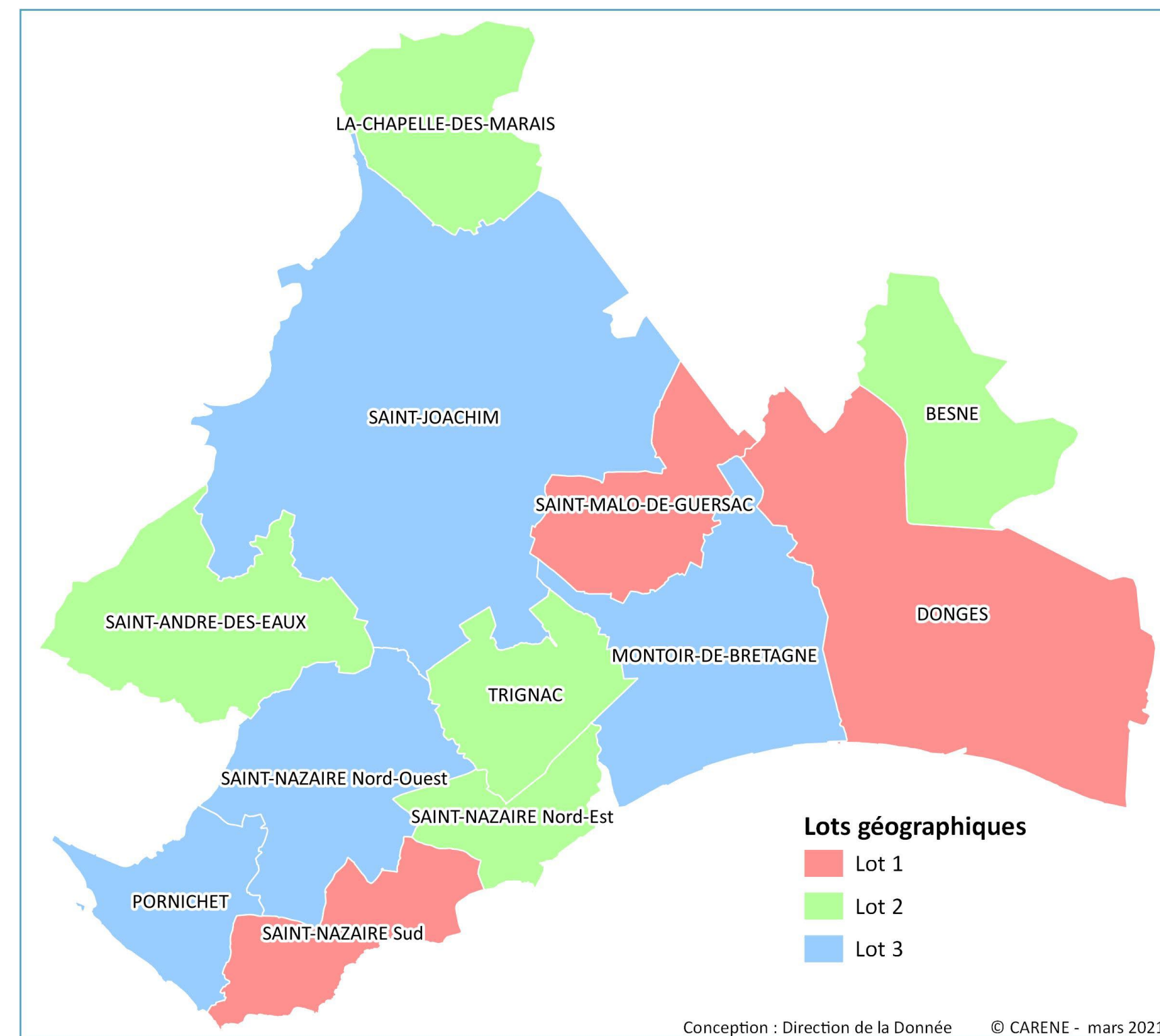
Référentiel Topographique à très Grande Echelle

Obtenir les données topographiques sous une forme numérique directement exploitables au sein du RTGE, ceci pour tout nouvel aménagement se trouvant sur l'espace public ou destiné à être rétrocedé au domaine public.

Accord-cadre « Production de plans topographique compatibles RTGE CARENE

Marché transversal en groupement de commande composé de 14 membres :

- ✓ Saint-Nazaire agglo - la CARENE
- ✓ 10 communes de la CARENE
- ✓ Loire-Atlantique Développement SELA
- ✓ Silène
- ✓ SONADEV



Mise à jour

Référentiel Topographique à très Grande Echelle

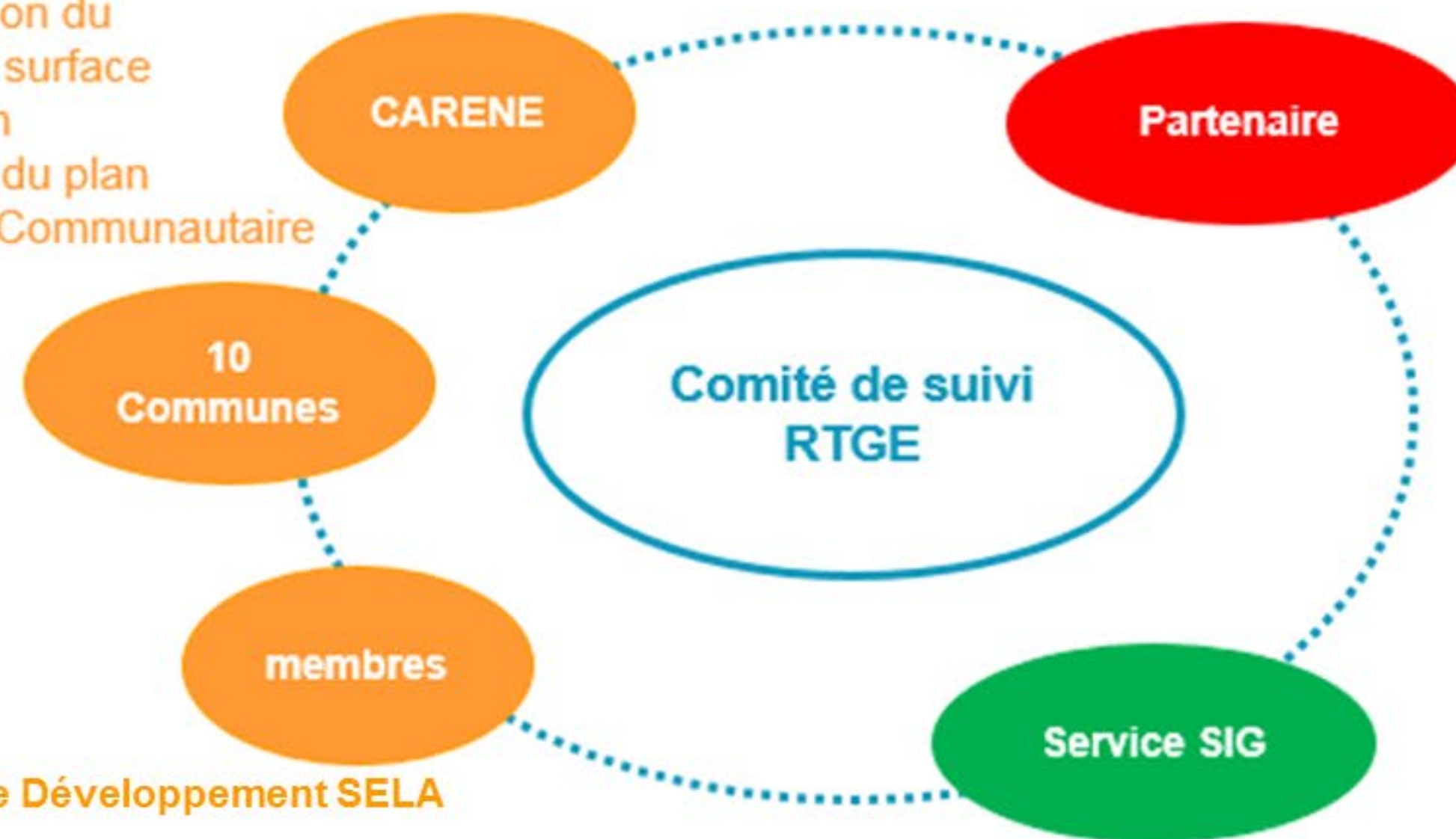
Gouvernance et organisation opérationnelle

Les membres du groupement de commande

Accord-cadre de « Production de plans topographiques compatibles RTGE CARENE »

- Fournit les projets de travaux
- Commande la production du plan de récolement de surface
- Finance le coût du plan
- Contrôle de 1^{er} niveau du plan
- Envoie le plan au SIG Communautaire

- ✓ SONADEV
- ✓ SILENE
- ✓ Loire Atlantique Développement SELA



Les partenaires sous convention

- Fournit les projets de travaux
- Commande la production du plan de récolement de surface avec les spécifications RTGE CARENE
- Finance le coût du plan
- Contrôle le plan
- Envoie le plan au SIG Communautaire
- Intègre la mise à jour du RTGE dans son propre système

- ✓ ENEDIS
- ✓ GRDF
- ✓ TE44
- ✓ GPMNSN

Le SIG communautaire

Coordinateur RTGE

- Anime le Comité de suivi
- Planifie la commande
- Suit l'accord-cadre

Gestionnaire RTGE

- Contrôle le 2^{ème} niveau du plan
- Intègre les données du plan
- Diffuse le RTGE

Comité de suivi

- 2 fois par an
- Planification de la commande publique
- Echanges sur le référentiel

Co gestion durable du référentiel

Mise à jour

Référentiel Topographique à très Grande Echelle



Résultats de l'identification	
Entité	Valeur
ALERTES_MAJ_RTGE_S en fonction ...	
Titre	Plateau sportif (plaine des sports)
(Dérivé)	
(Actions)	
Libelle	Plateau sportif (plaine des sports)
Type_objet	Places, parcs et jardins
Etat emprise	Travaux prévus ou en cours
Code chantier	NULL
Date création emprise	2020-02-06
Commanditaire	ST NAZAIRE
Prestataire	GEOMATECH
Date intégration RTGE	NULL
Date début travaux	NULL
Date fin travaux	2020-10-31

Assurer la mise à jour → Animation

Mise à jour

3

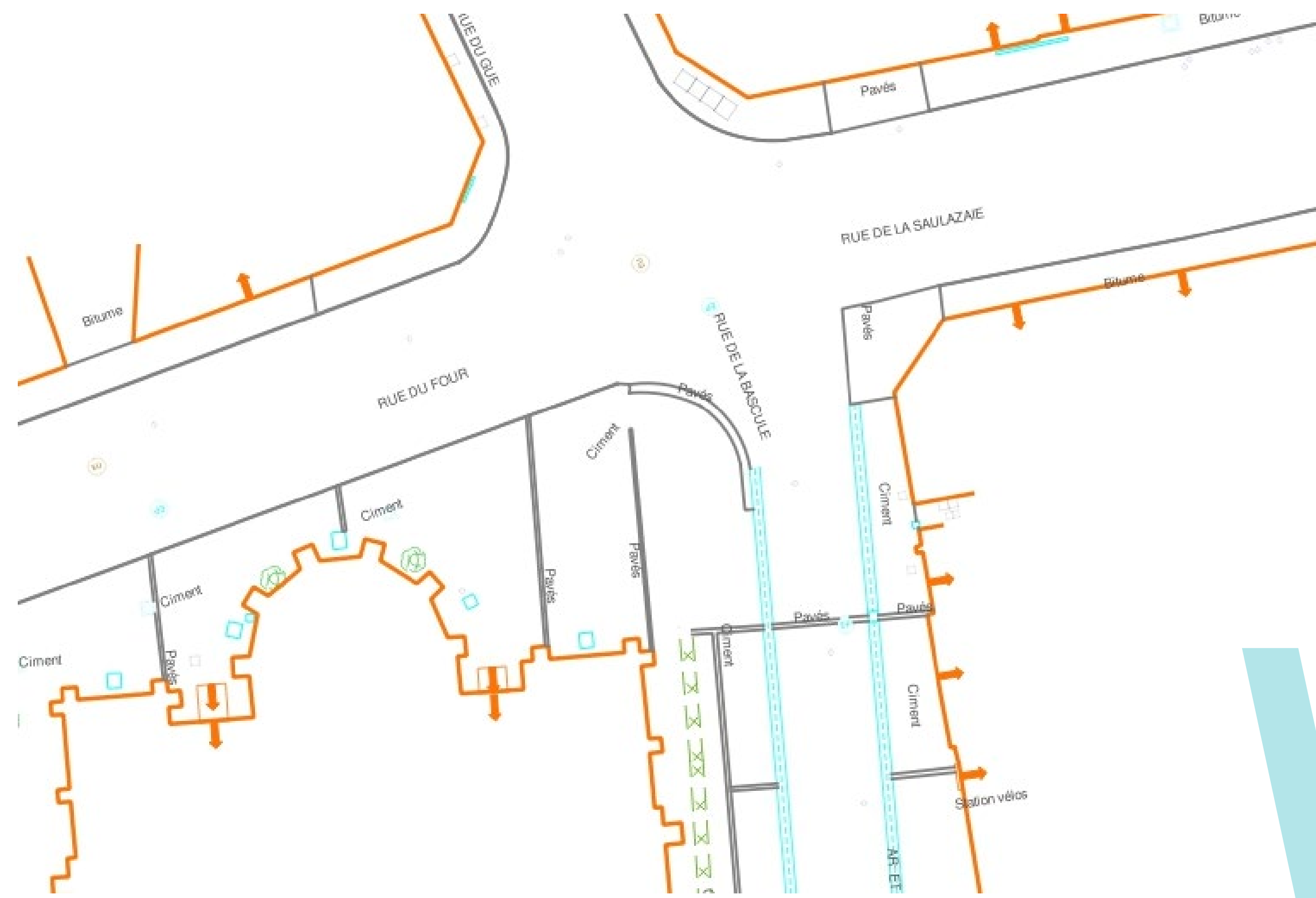
Illustrations



Référentiel Topographique à très Grande Echelle



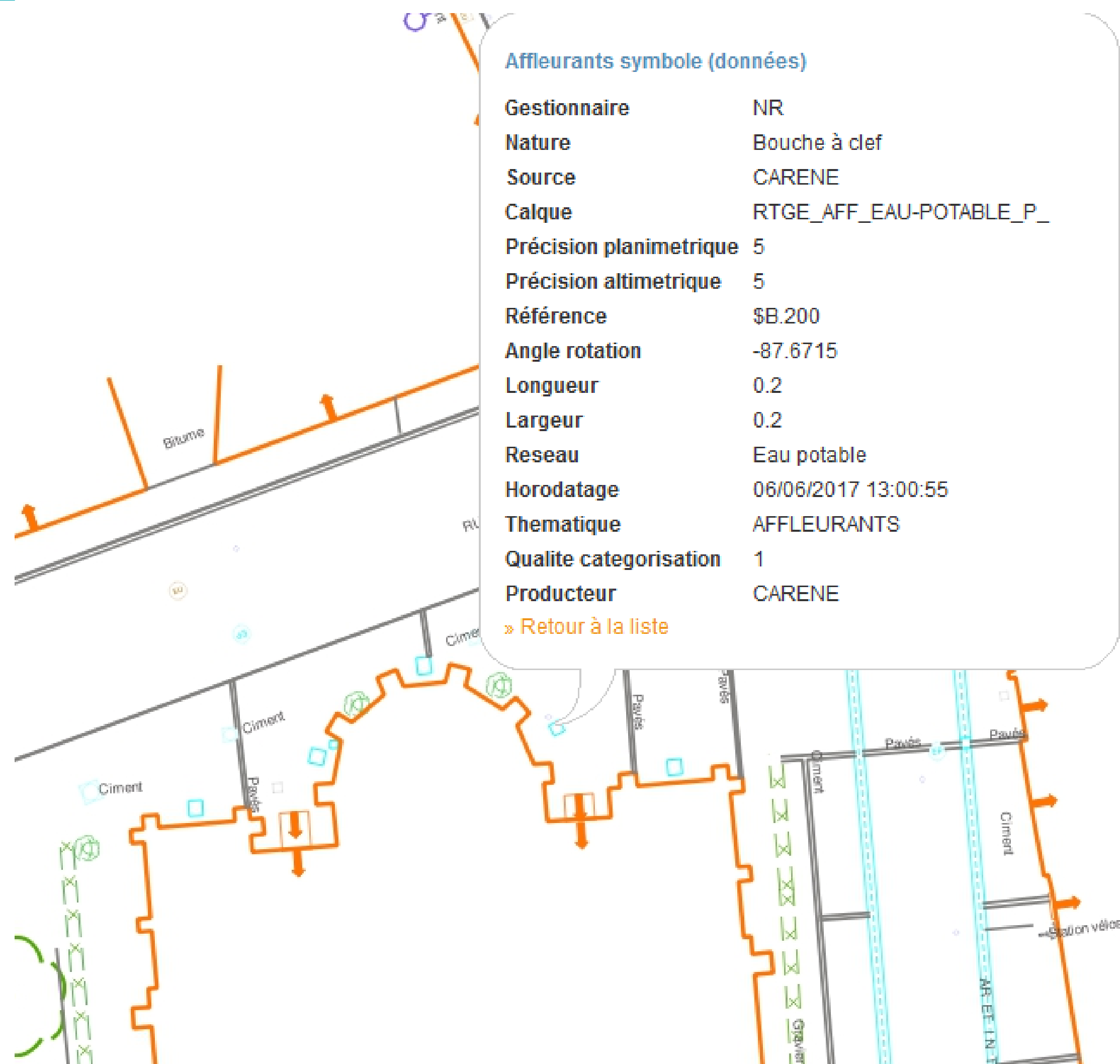
RTGE
Référentiel Topographique
à très Grande Echelle



PCRS
Plan de Corps de Rue Simplifié



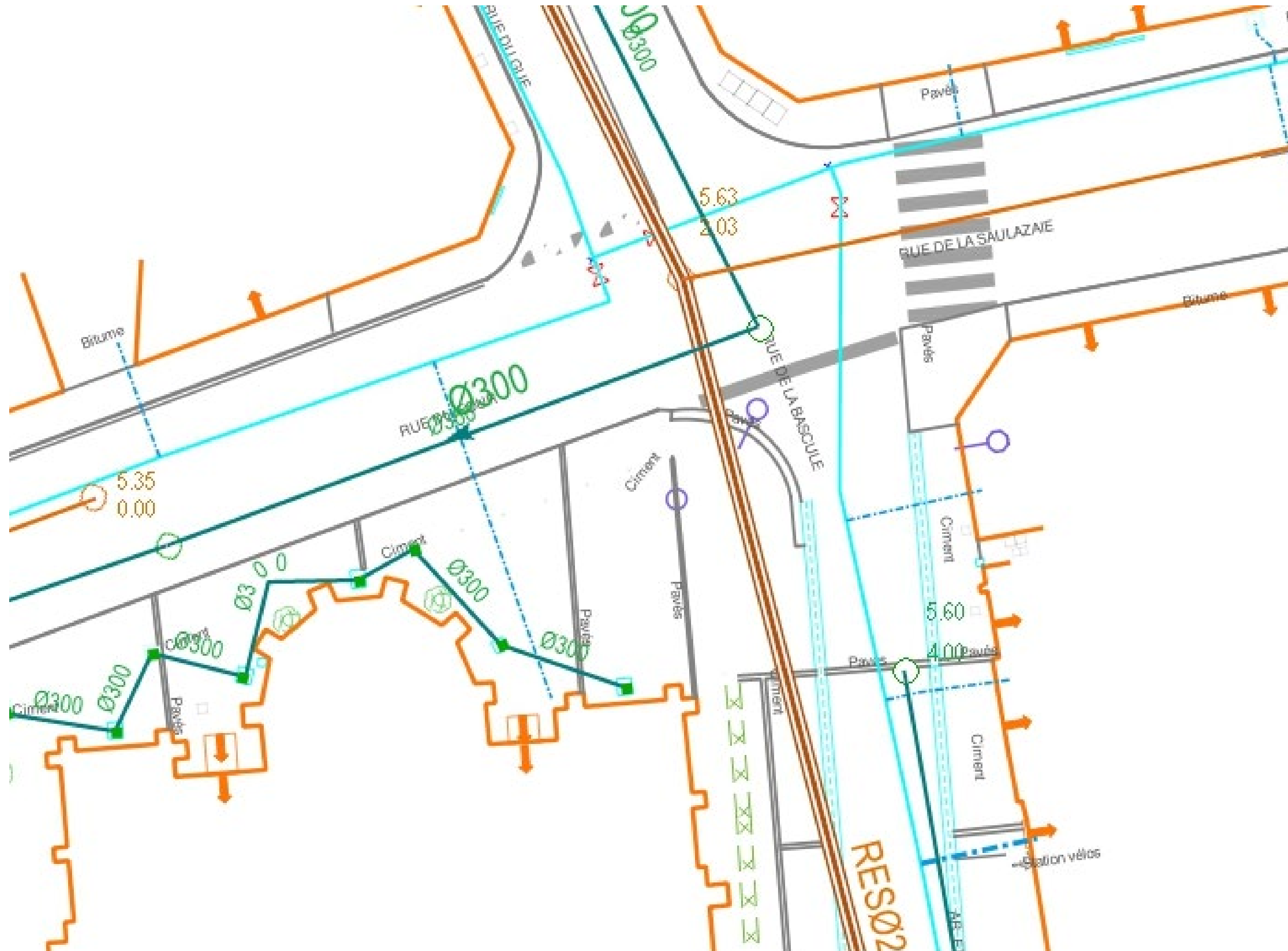
Référentiel Topographique à très Grande Echelle



Accès au RTGE dans le SIG
(intranet et tous les outils SIG
et DAO)



Référentiel Topographique à très Grande Echelle



RTGE avec les réseaux :
Eau potable,
Eaux usées,
Eaux pluviales



4

Des usages du RTGE

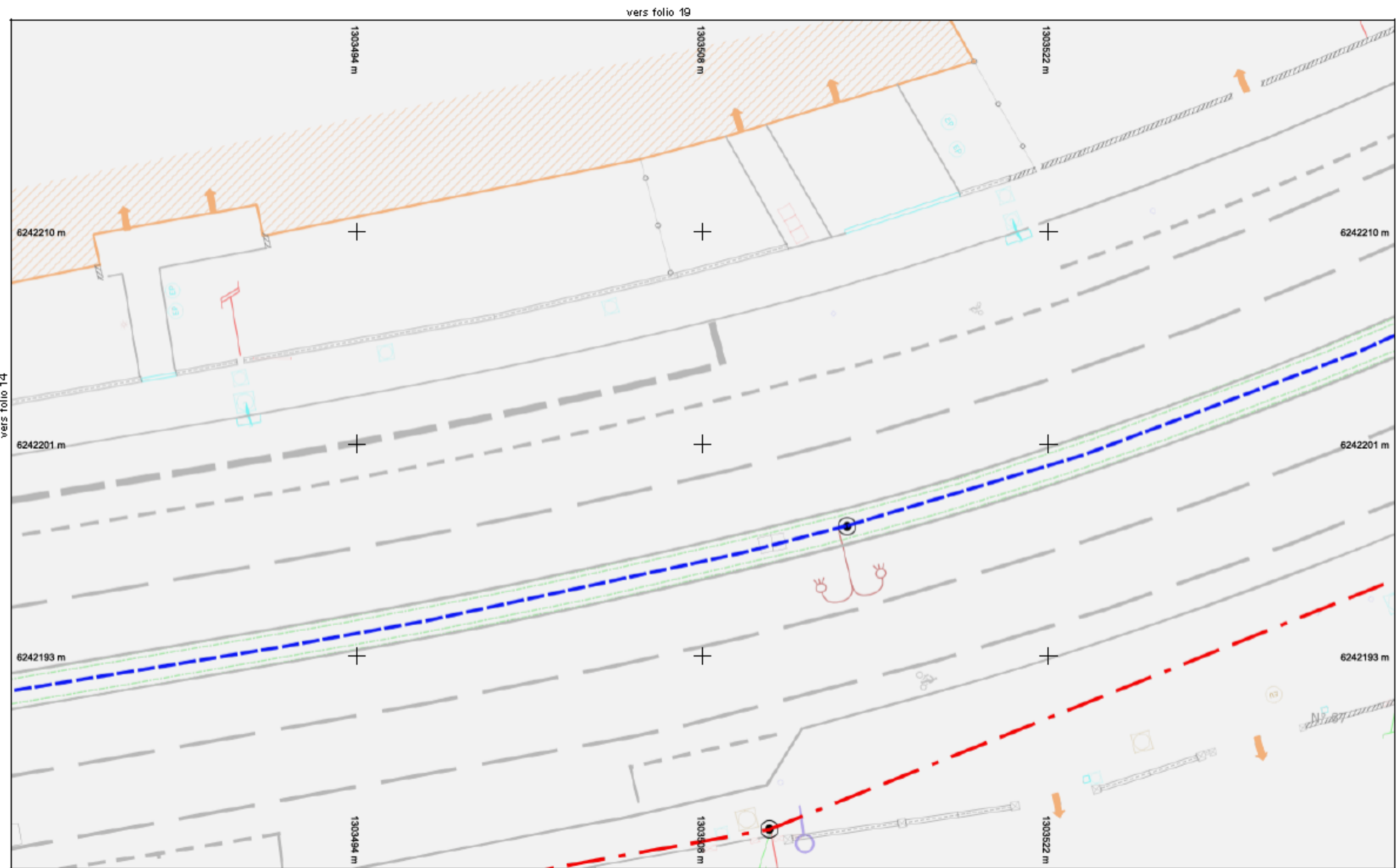


Référentiel Topographique à très Grande Echelle

Usages

- Réponse aux DT-DICT (Gestionnaire de réseaux)
- Recalage des réseaux (Gestionnaire de réseaux)
- Fond de plan et donnée avant-projet (Bureaux d'études et Chargés d'opérations)
- Gestion du domaine public (alignements, AOT, ...)
- Gestion et entretien du patrimoine mobilier de l'espace public
- Support pour les DOE (Dossier d'Ouvrages Exécutés)
- ...

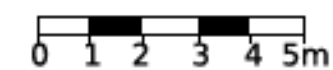
Référentiel Topographique à très Grande Echelle



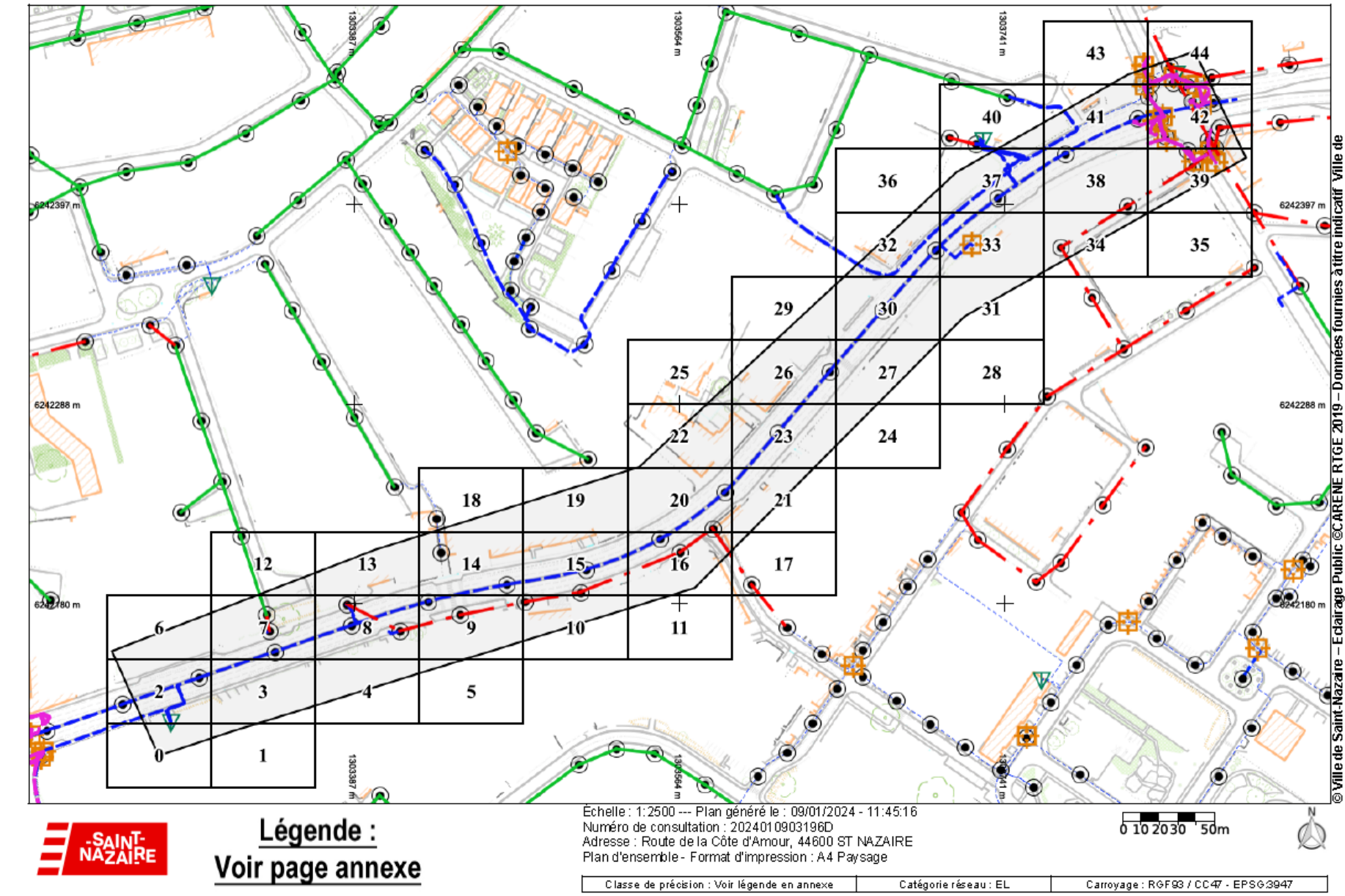
Légende :
Voir page annexe

Folio n° : 15

Echelle : 1:200 -- Plan généré le : 09/01/2024 - 11:45:17
 Numéro de consultation : 2024010903196D
 Adresse : Route de la Côte d'Amour, 44600 ST NAZAIRE
 Format d'impression : A4 Paysage



Classe de précision : Voir légende en annexe Catégorie réseau : EL Carroyage : RGF93 / CC47 - EPSG:3947



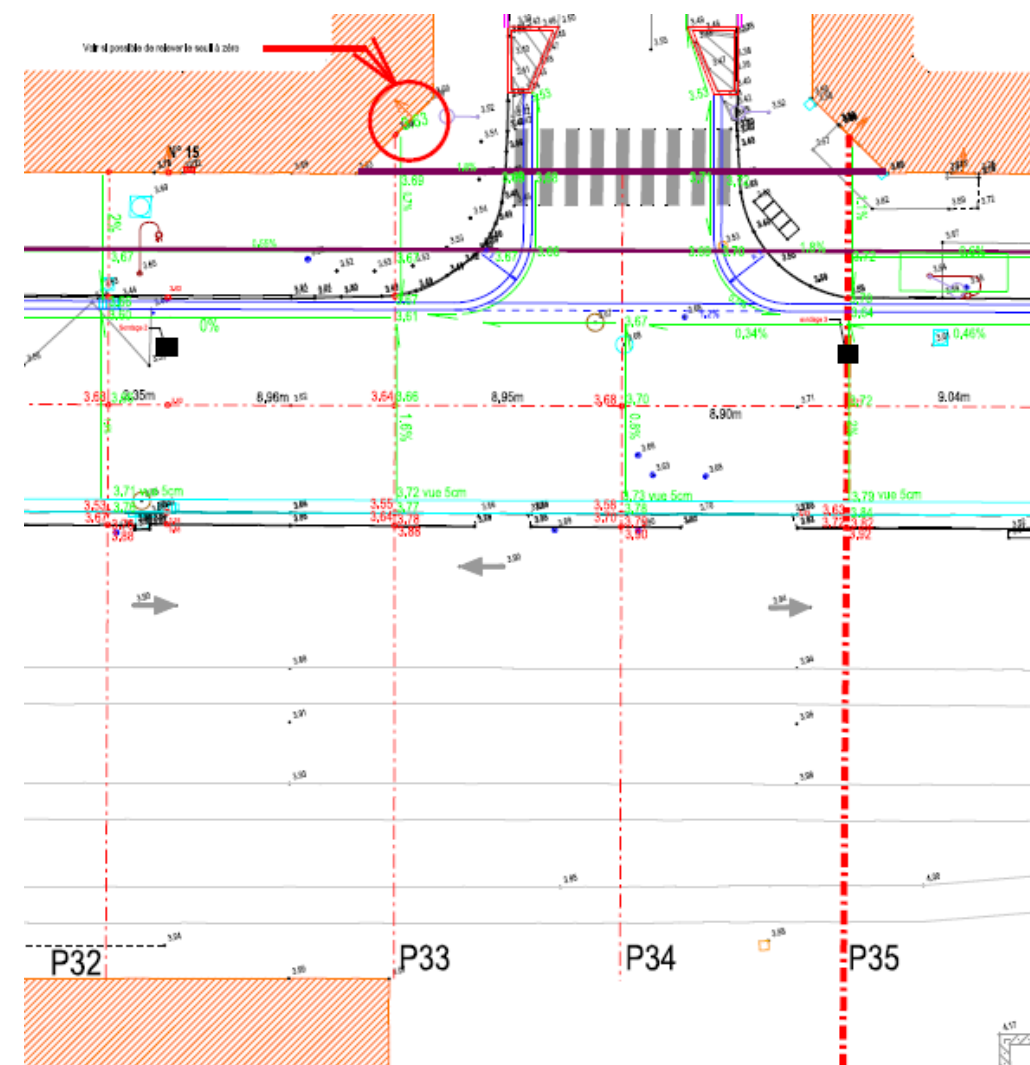
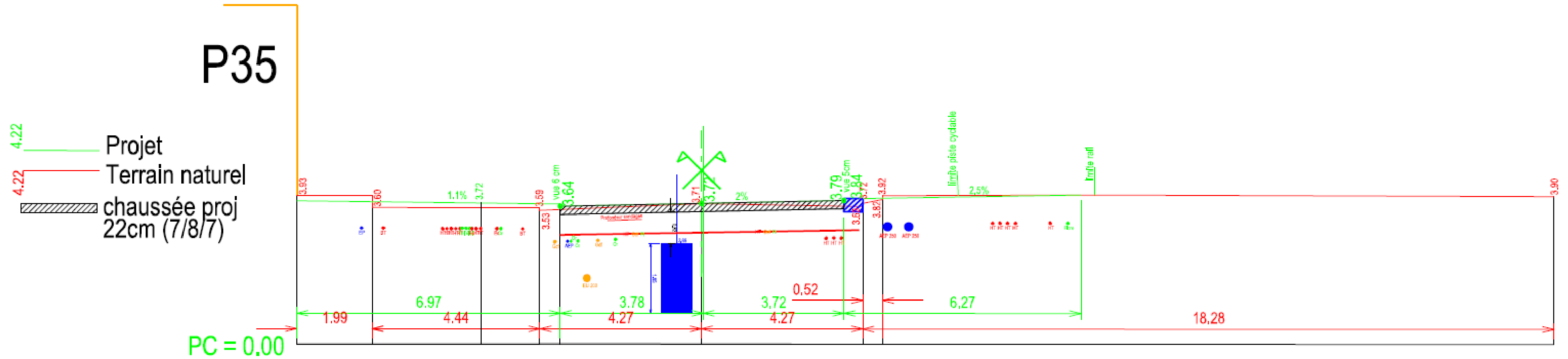
Nature du réseau :

- - - Réseau de signalisation souterrain
- - - Réseau d'éclairage public souterrain
- - - Réseau d'éclairage public aérien commun isolé
- Réseau d'éclairage public aérien commun non isolé
- - - Réseau d'éclairage public aérien distinct isolé
- Réseau d'éclairage public aérien distinct non isolé
- - - Réseau d'éclairage public en façade commun
- Réseau d'éclairage public en façade distinct
- - - Réseau fibre
- - - Fourreau vide ou abandonné

Réponse aux DT-DICT



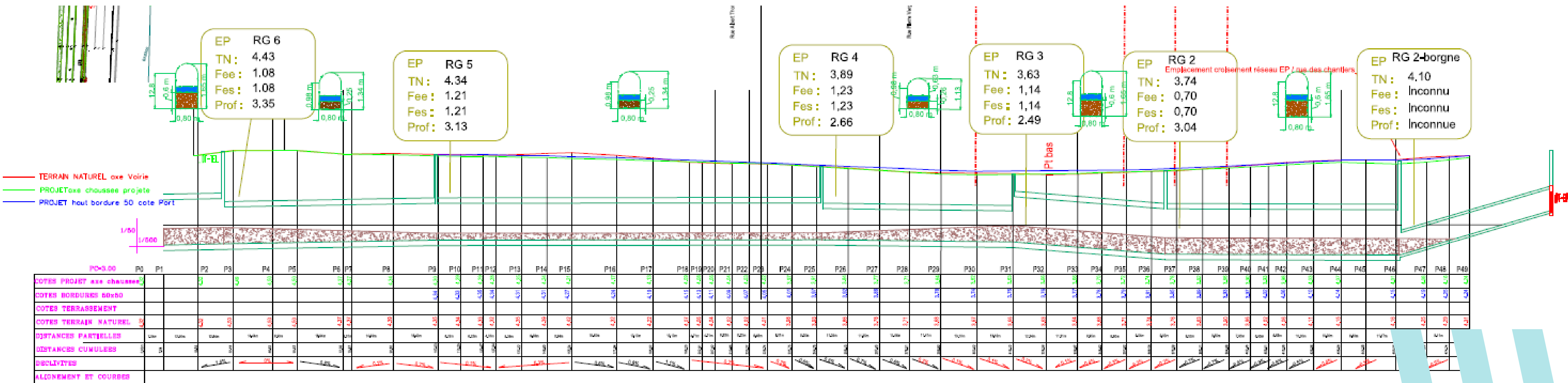
Référentiel Topographique à très Grande Echelle



Projet de voirie
Profils en travers



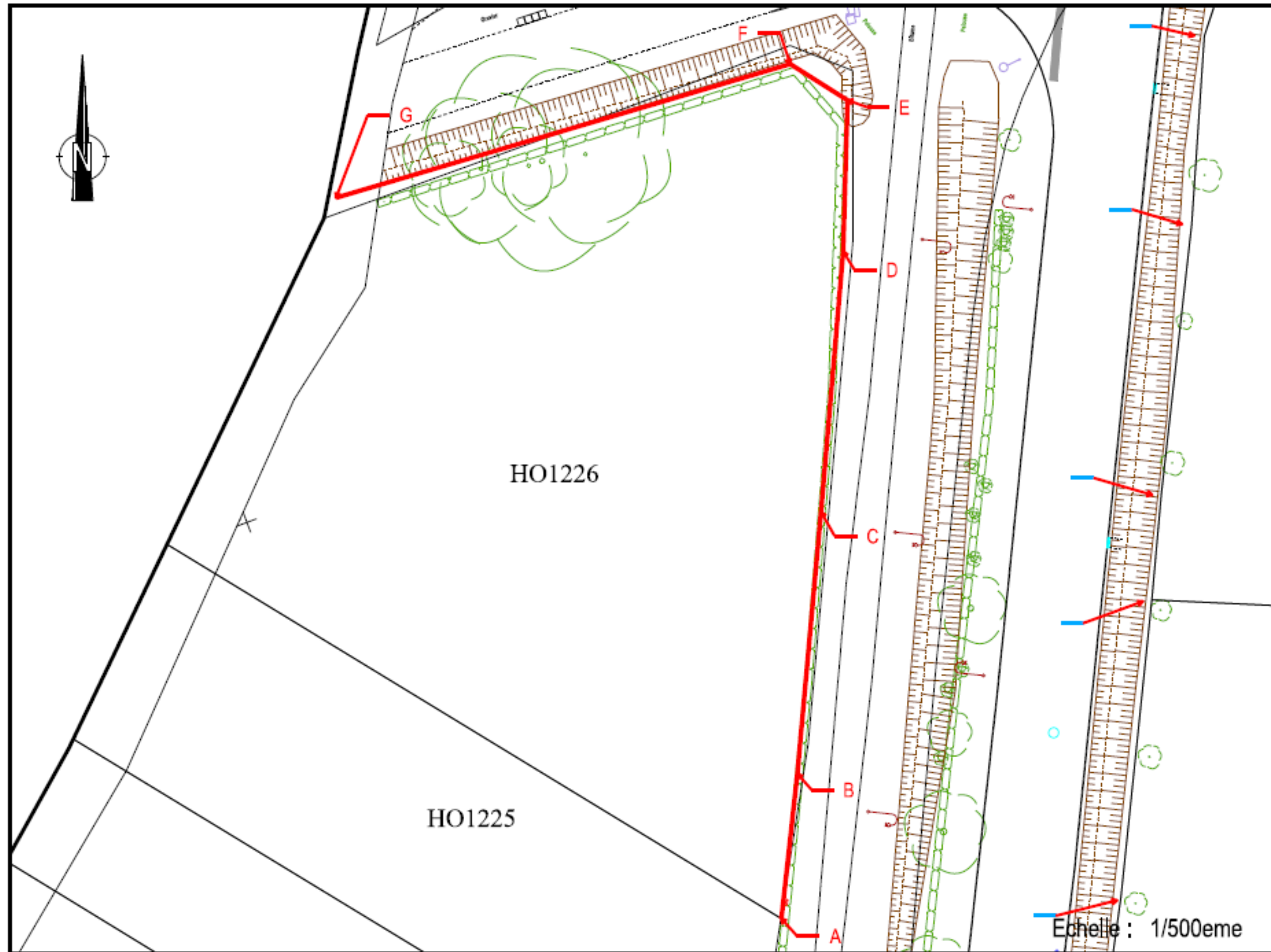
Référentiel Topographique à très Grande Echelle



Projet de voirie
Profils en long

Référentiel Topographique à très Grande Echelle

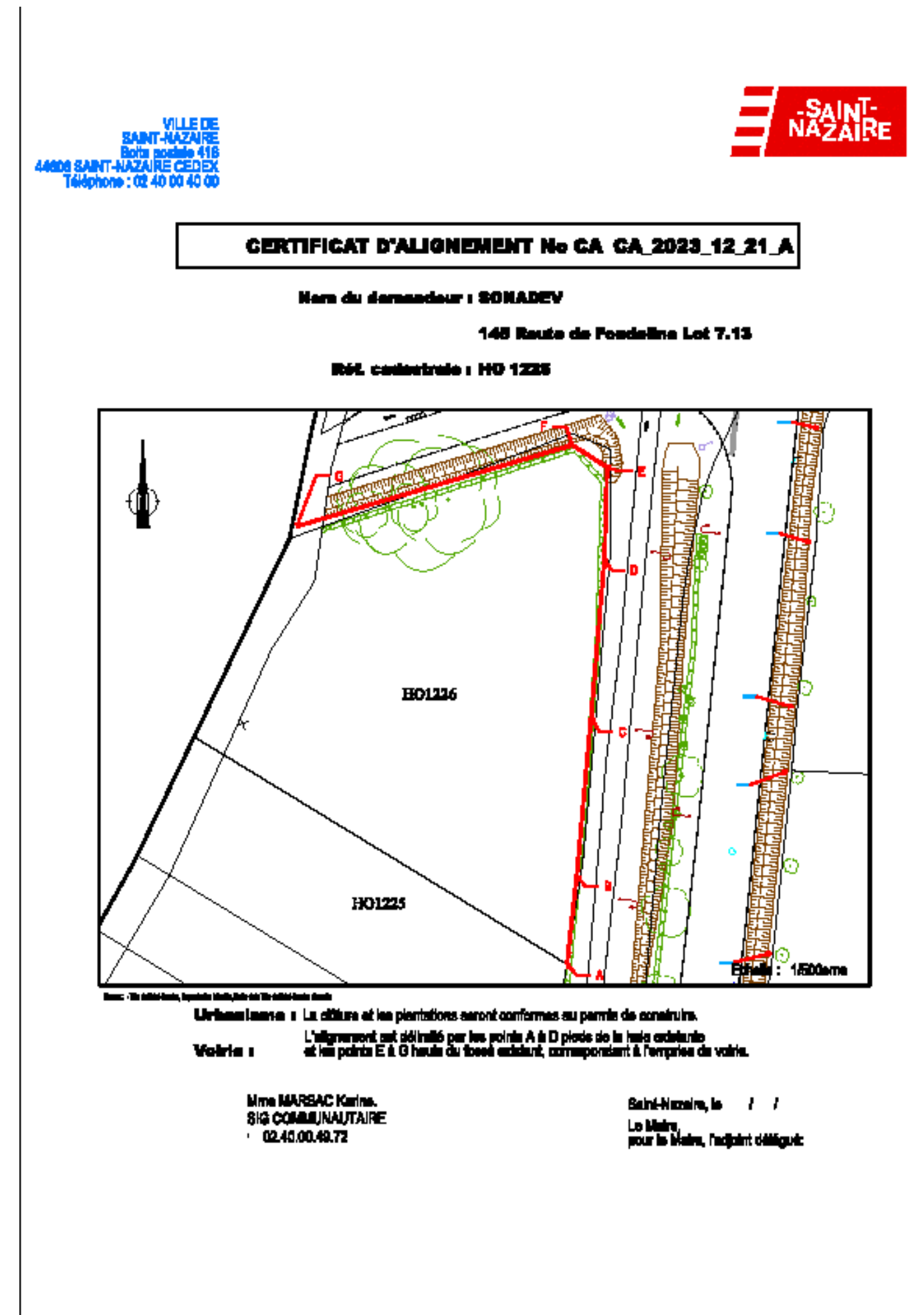
Réf. cadastrale : HO 1226



Source : Ville de Saint-Nazaire, Reproduction Interdite, Droits de la Ville de Saint-Nazaire réservés

Urbanisme : La clôture et les plantations seront conformes au permis de construire.

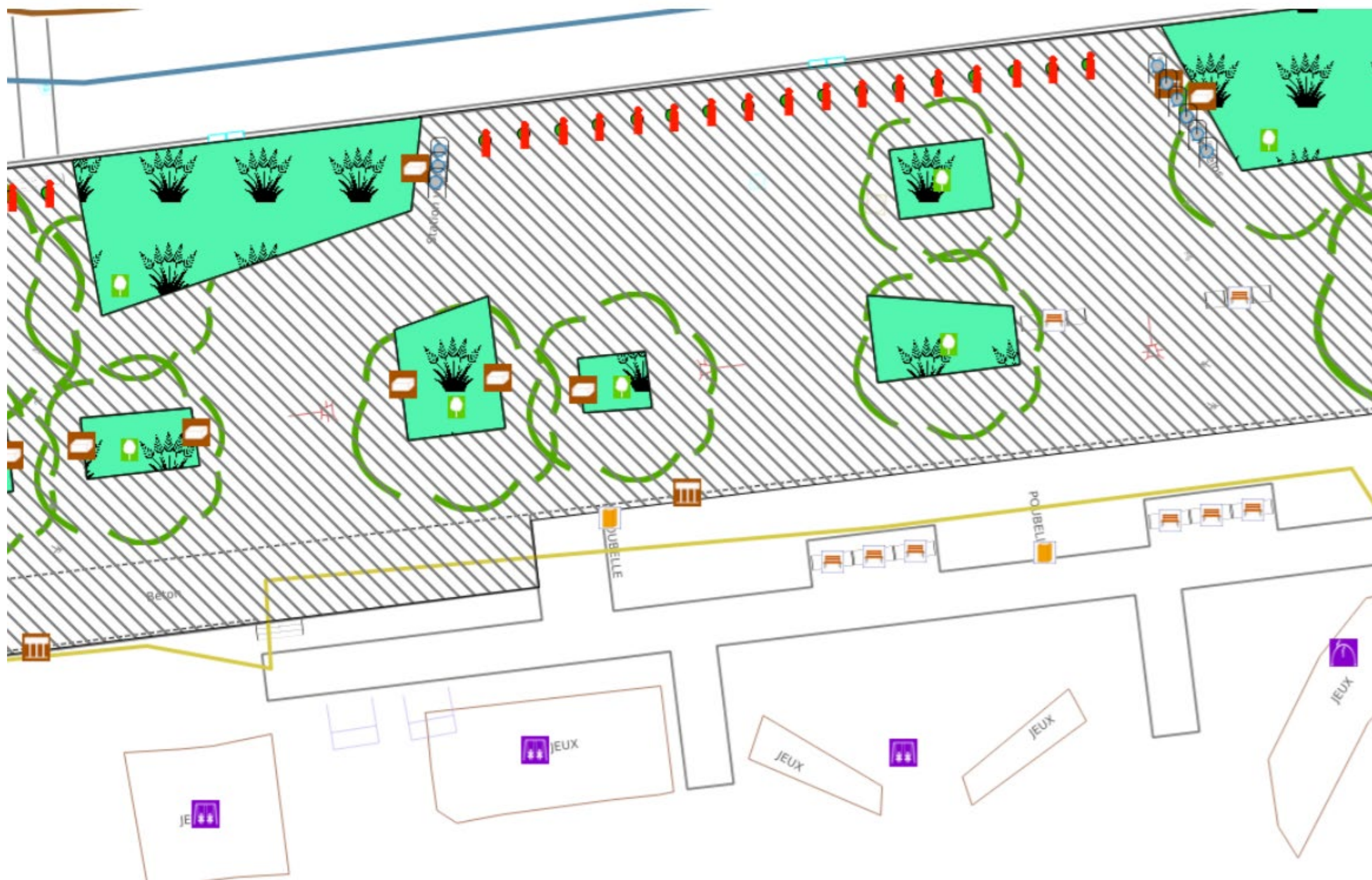
Voie : L'alignement est délimité par les points A à D pieds de la haie existante et les points E à G hauts du fossé existant, correspondant à l'emprise de voirie.



Alignements

Référentiel Topographique à très Grande Echelle

Patrimoine de l'espace public



Gestion et entretien du patrimoine mobilier de l'espace public



saintnazaireagglo.fr



**saint-
nazaire
agglo**

Contact RTGE : Bénédicte DURAND



02.72.27.51.13



benedicte.durand@saintnazaireagglo.fr

5

Plan de Corps de Rue Simplifié

format d'échange v 2.0 du 21/9/2017

Plan de Corps de Rue Simplifié (PCRS) - format d'échange v 2.0 du 21/9/2017

Thématique Voirie du PCRS

MarcheEscalierPCRS

LimiteVoiriePCRS

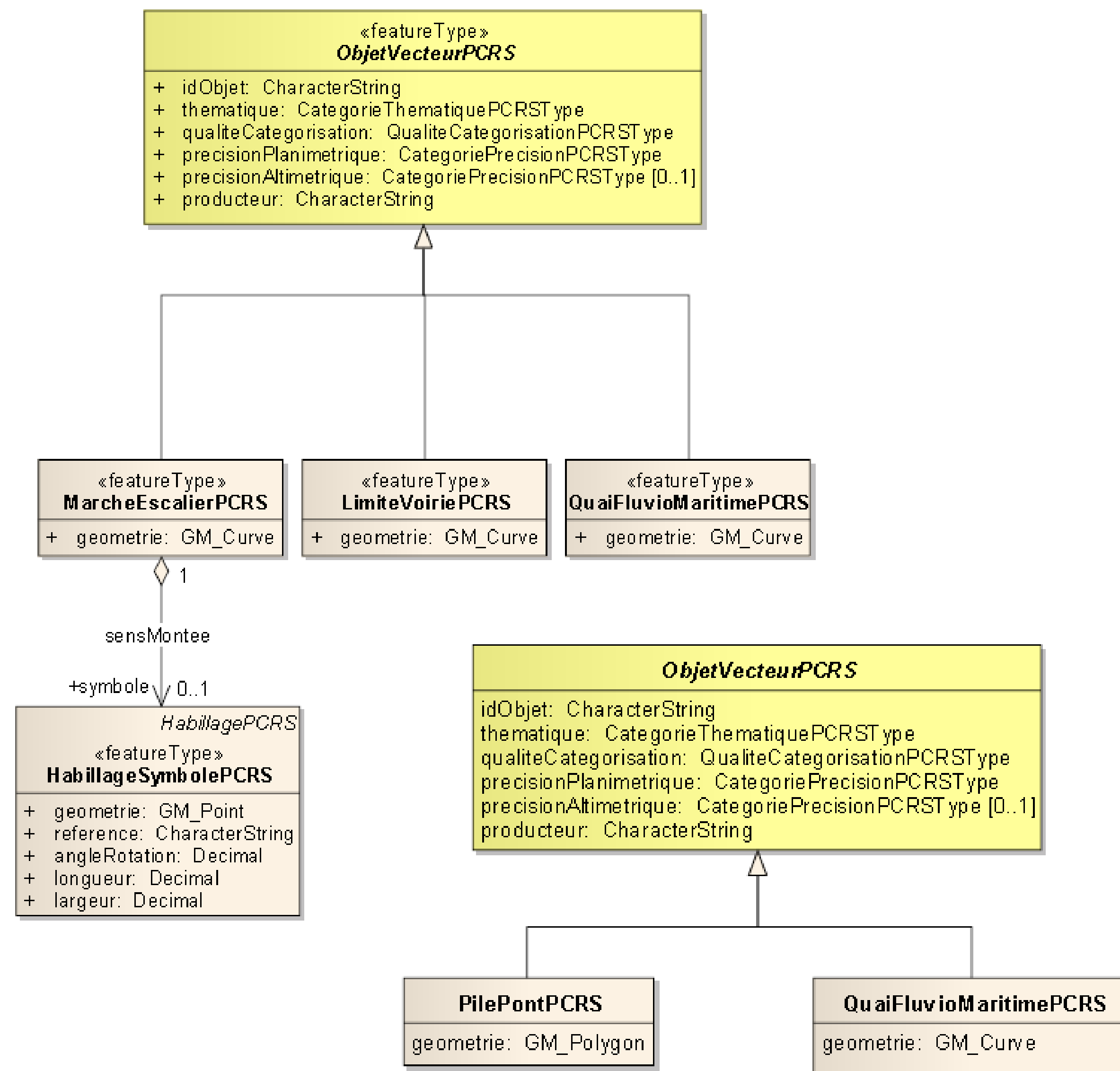
QuaiFluvioMaritimePCRS

HabillageSymbolePCRS

Thématique Ouvrages d'Art du PCRS

PilePontPCRS

QuaiFluvioMaritimePCRS



Plan de Corps de Rue Simplifié (PCRS) - format d'échange v 2.0 du 21/9/2017

Thématique Bâti du PCRS

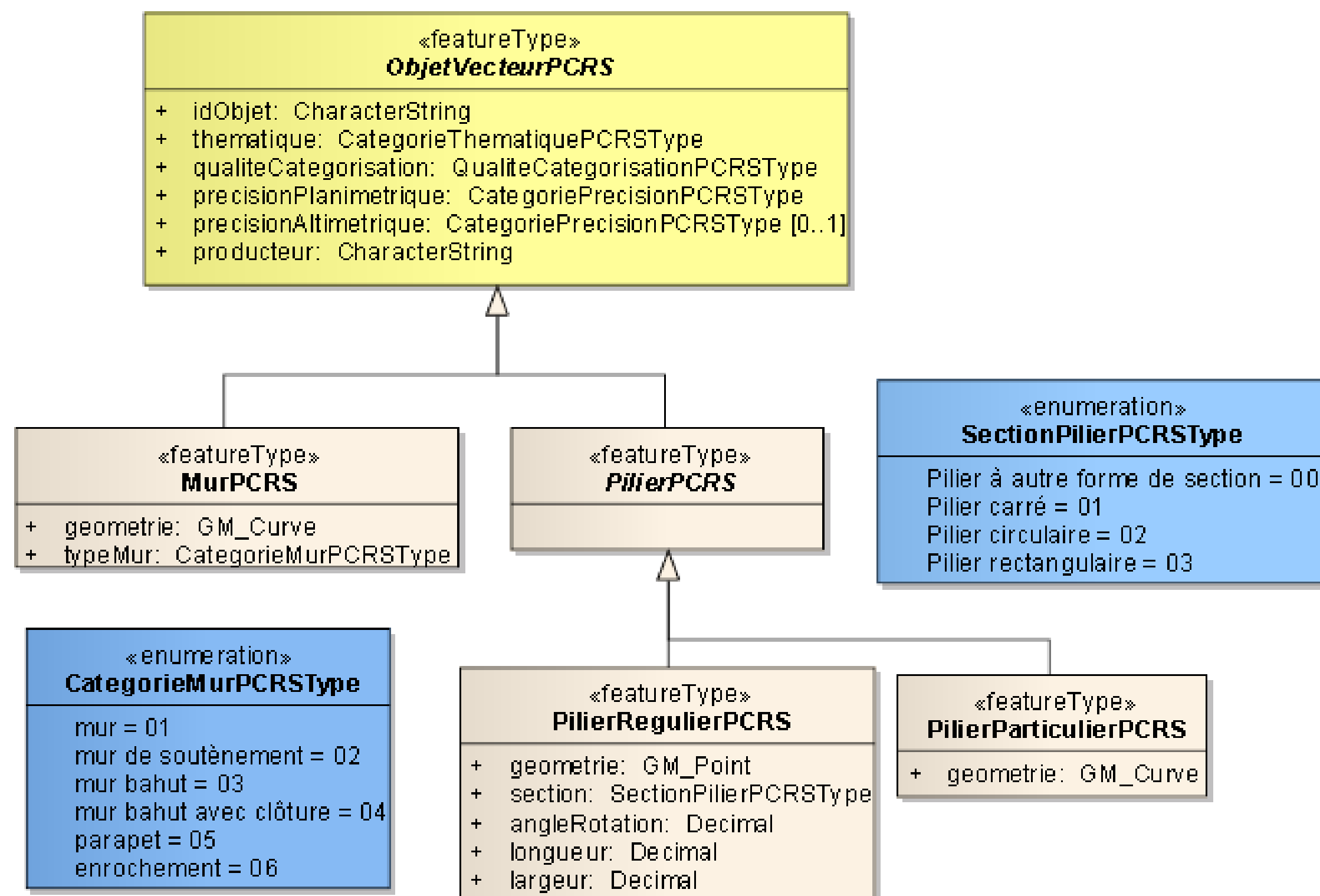
SeuilPCRS

MarcheEscalierPCRS

FaçadePCRS

ProeminenceBatiPCRS

HabillageSymbolePCRS



Plan de Corps de Rue Simplifié (PCRS) - format d'échange v 2.0 du 21/9/2017

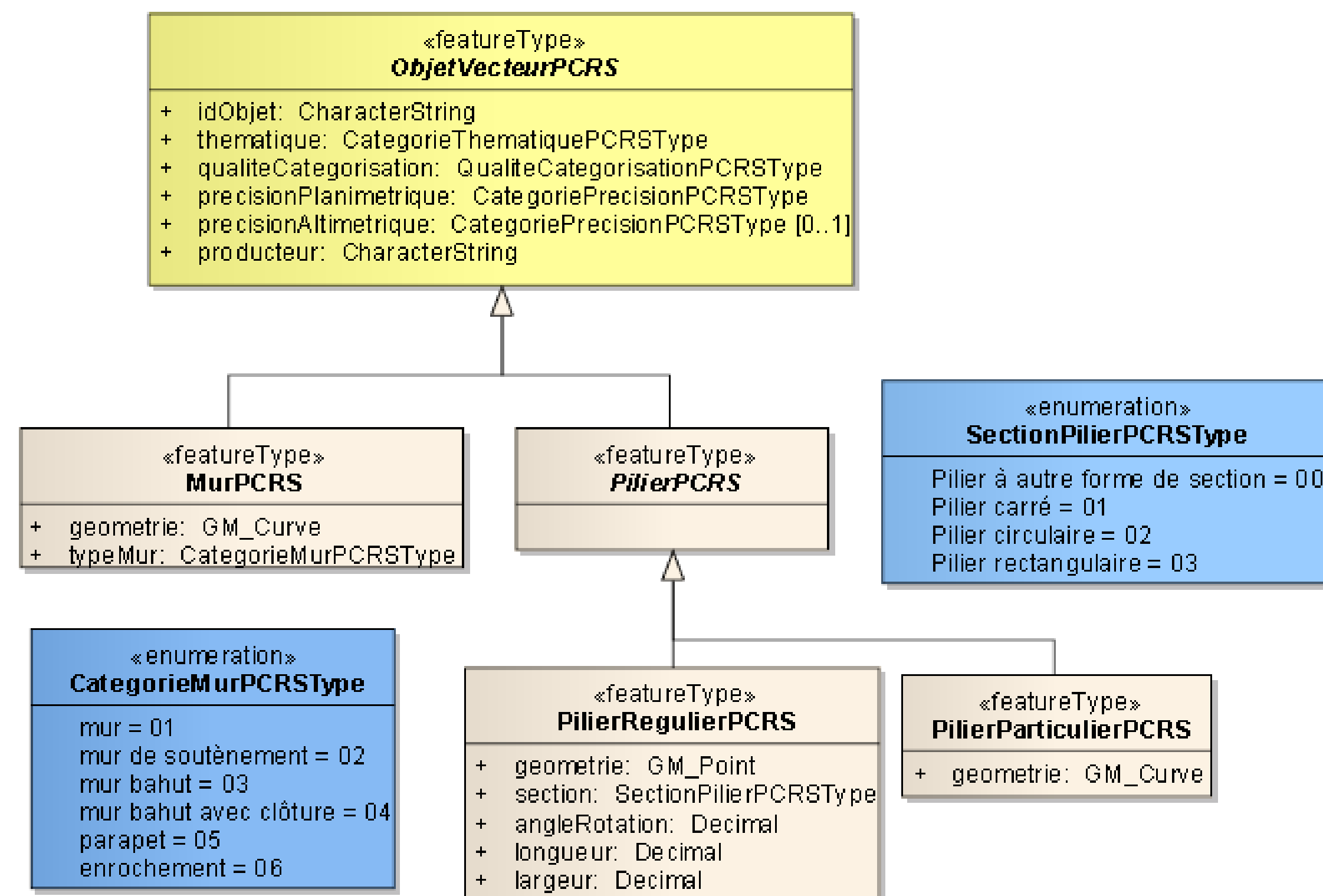
Thématique Clôture du PCRS

MurPCRS

PilierPCRS

PilierRegulierPCRS

PilierParticulierPCRS

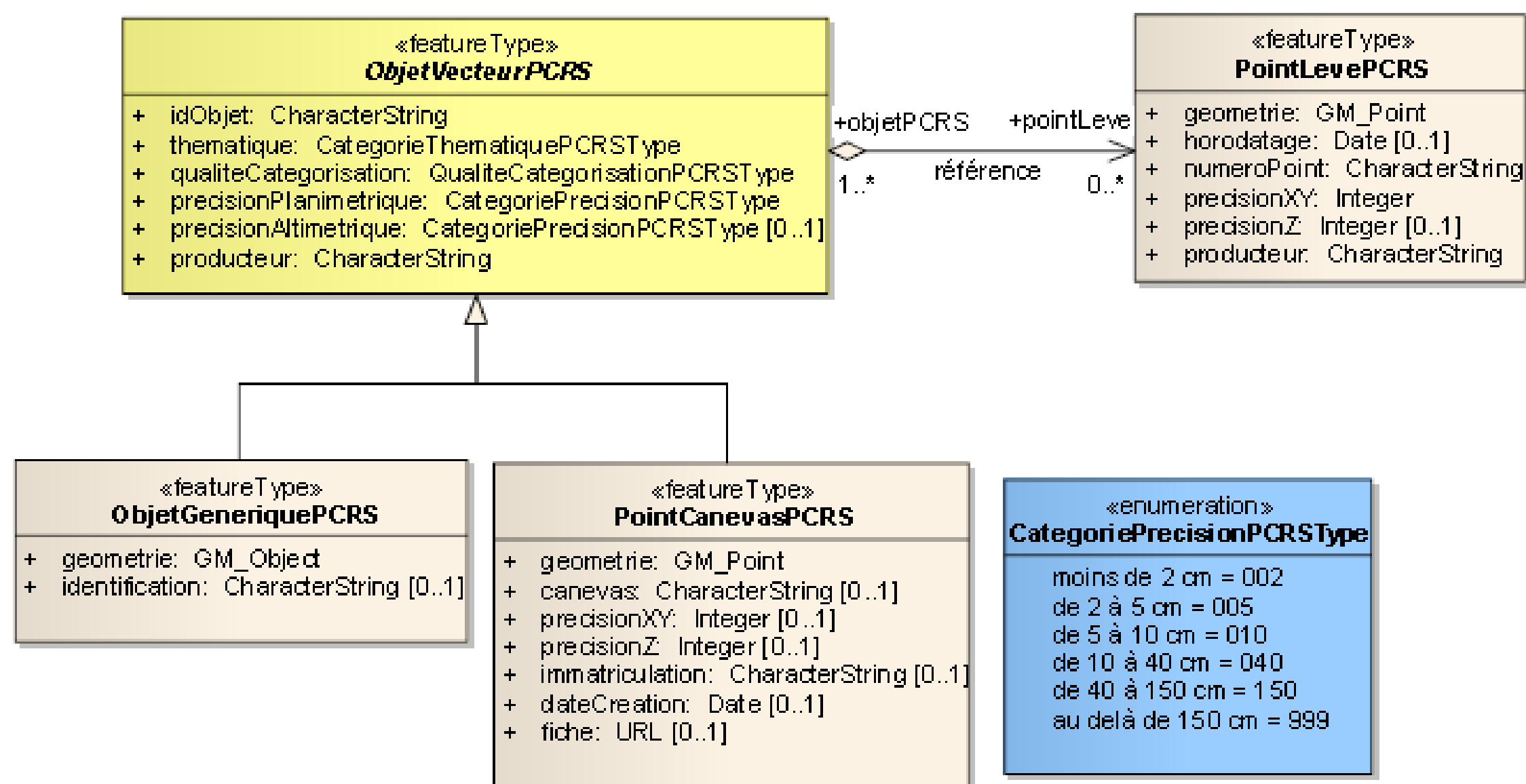


Plan de Corps de Rue Simplifié (PCRS) - format d'échange v 2.0 du 21/9/2017

Thématique Topographie du PCRS

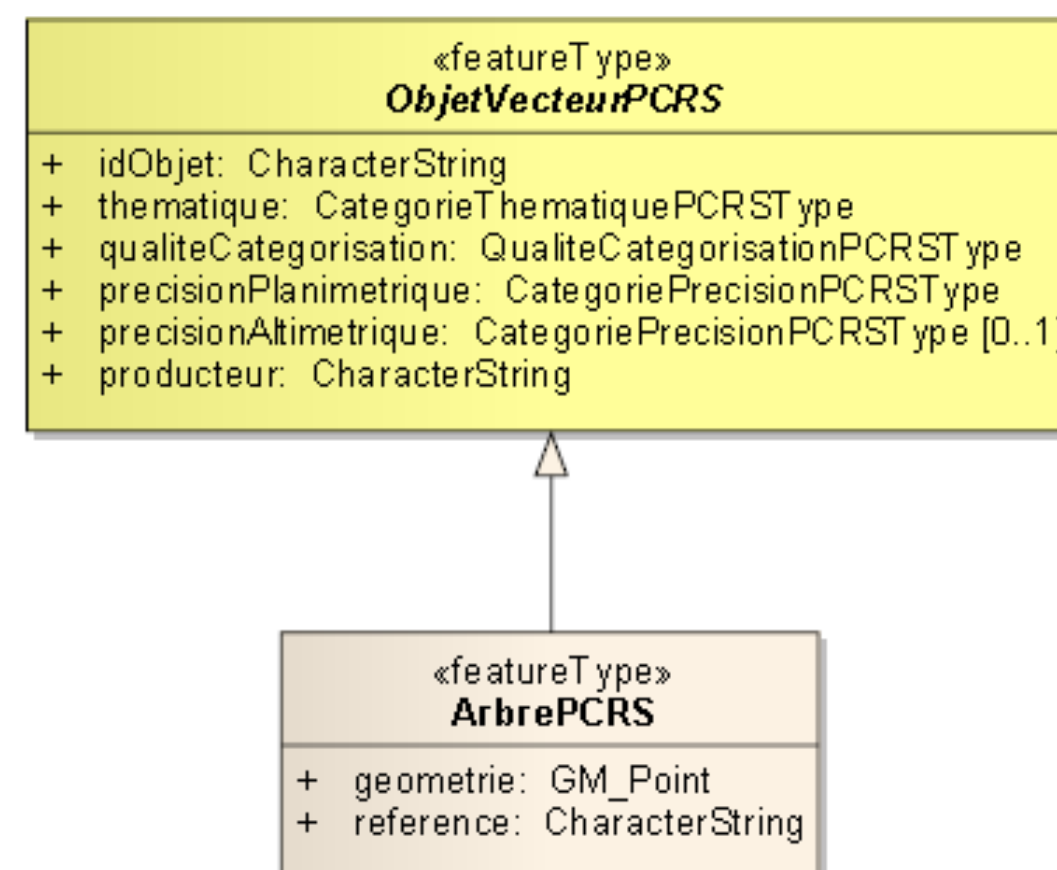
PointLeverPCRS

PointCanevasPCRS



Thématique Végétal du PCRS

ArbrePCRS



Plan de Corps de Rue Simplifié (PCRS) - format d'échange v 2.0 du 21/9/2017

Thématique Affleurants du PCRS

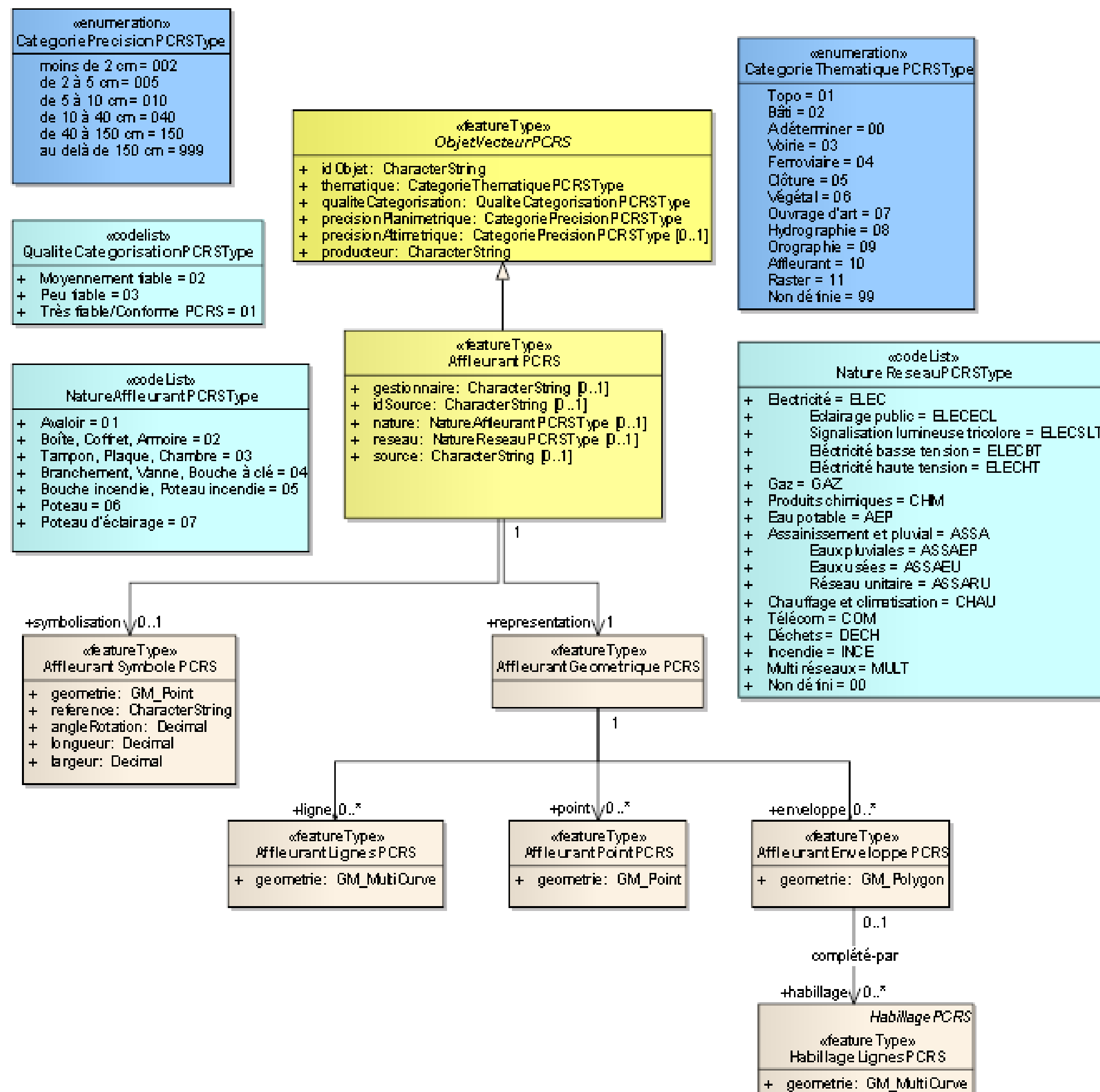
AffleurantSymbolePCRS

AffleurantLignePCRS

AffleurantPointPCRS

AffleurantEnveloppePCRS

HabillageLignePCRS



Plan de Corps de Rue Simplifié (PCRS) - format d'échange v 2.0 du 21/9/2017

Thématique Habillage du PCRS

La classe HabillagePCRS contient :

- les symboles
- les toponymes,
- les coordonnées planimétriques,
- les altimétries,
- les fossés, talus,
- les surfaces hydrographiques,
- ...
- les orographies,
- les dessins d'affleurants,
- les changements de revêtement non représentés comme des objets du PCRS
- les fondations
- les limites de haies, d'espace vert, etc...
- largeur des ouvertures
- ...
- les mobiliers urbains
- ...

