



MINISTÈRE DE LA TRANSITION ÉCOLOGIQUE

*Liberté
Égalité
Fraternité*

Référentiel National des voies

Mai 2022

*Pierre LAULIER - CNIG
Jacqueline NYASSI - DGITM*

**Intitulé de la direction/service
interministérielle**

Participants

MTE

- Pierre Laulier (*Organisateur*) - CNIG
- Jacqueline Nyassi - DMR
- Marie-Christine Esposito - DMR
- Jean-Michel Poux - SNUM
- Mélanie Vessier - MINT

IGN

- Frédéric Bonniot - IGN
- Mathieux Le Masson - IGN
- Pierre Gronier - IGN

INSEE

- Patrick Sillard - INSEE

CEREMA

- Thomas Plantier - CEREMA

AITF (Association des Ingénieurs Territoriaux de France)

- Franck Touyaa

DGFIP

- Marina Fages - DGFIP Cadastre

OpenStreetMap

- Christian Quest
- Vincent de Château-Thierry



Quelques référentiels existants et quelques irritants



- Il est difficile de géo localiser les évènements lors de la collecte de l'information routière
- La multiplicité des acteurs complexifie la consolidation des informations routières et la MAJ des référentiels
- Maintenir à jour les différents référentiels est un défi !



- Il est difficile d'obtenir des informations sur certaines voies
- Aucun acteur ne dispose d'une vue complète intégrant les voies circulables et non circulables



- Difficulté par exemple à identifier des gestionnaires
- Interopérabilité compromise par les formats de référentiel hétérogène des gestionnaires et les nommages des voies différents



- La collecte des données est difficile
- Les pratiques des acteurs sont hétérogènes
- La mise à jour des référentiels est complexe car formats différents entre acteurs



BDTopo
BAN
OPS
RIU
Etc.

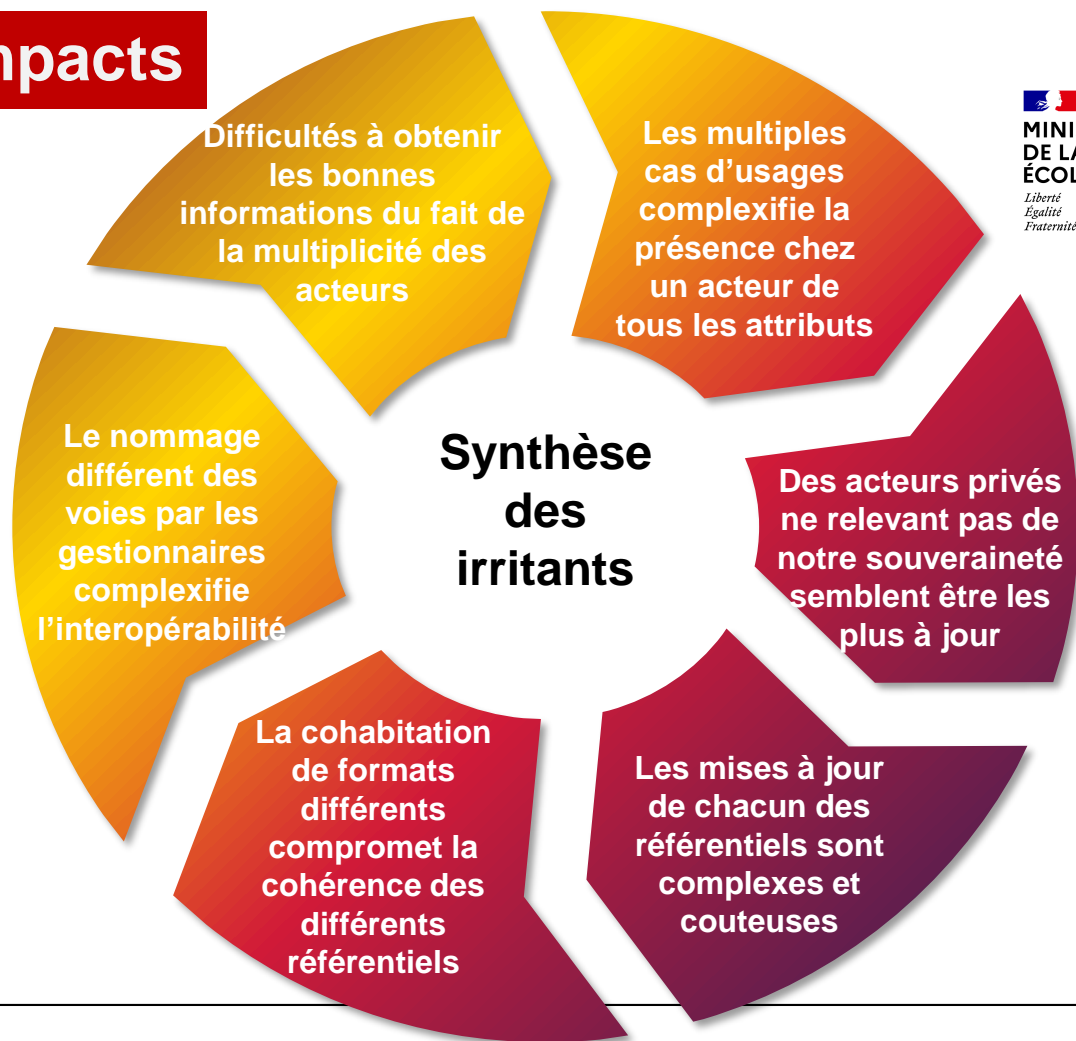
La problématique

- ➔ Une diversité de problématiques métier sur lesquelles s'appuient sur la notion de voies :
 - Gestion de trafic,
 - Mobilité,
 - Entretien des routes,
 - Sécurité routière,
 - Adresses.
- ➔ Les services concernés déploient chacun des efforts pour maintenir à jour un socle de données qui présentent des similarités
- ➔ Des synergies sont donc envisageables par la mise en place d'un référentiel national des voies

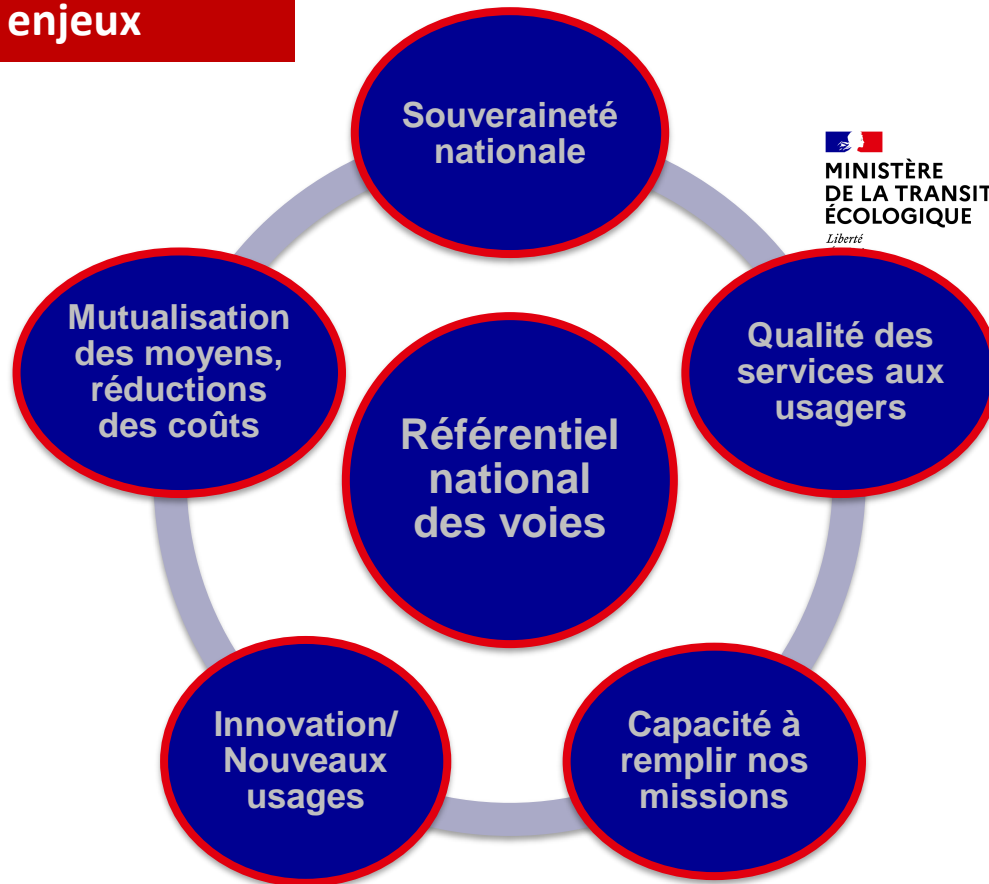
Données « pivot » du référentiel des voies

Meilleure actualisation des données du référentiel

Inter opérabilité des référentiels



Les enjeux



Les questions à traiter

- ➔ Quelle est la définition de la notion de « voies » qui permet d'identifier le socle commun à toutes les parties prenantes ?
- ➔ Est-il raisonnablement souhaité de s'appuyer sur des entités ne relevant pas de notre souveraineté pour la réalisation de missions relevant de l'Etat ?
- ➔ Quels sont les cas d'usage nécessitant ce référentiel ?
- ➔ Quel est le socle commun d'informations qui relèveraient de ce référentiel national ? Quelle modélisation (tracé et géolocalisation : XY/PR+abs) géométrique incluse.
- ➔ Quel est le mécanisme de constitution et de mise à jour de ce référentiel ?
- ➔ Comment assurer la disponibilité des informations pertinentes aux différentes parties prenantes tout en leur laissant la souplesse et autonomie nécessaire à la réalisation de leurs différentes missions ?
- ➔ Comment garantir l'articulation avec les normes européennes ? Exemple la TN-ITS CEN TS 17268 (<https://tn-its.eu/>) pour les spécifications techniques d'échanges d'attributs routiers

Proposition d'objectifs pour un groupe de travail

- ➔ Définir la notion de « voies » qui permet d'identifier le socle communs aux différents usages
- ➔ Identifier les cas d'usage nécessitant ce référentiel
- ➔ Identifier les informations qui relèvent du référentiel, et les modéliser
- ➔ Proposer un processus de constitution à partir de l'existant et un dispositif d'entretien et de mise à jour.
- ➔ Identifier les étapes nécessaires pour la constitution du référentiel