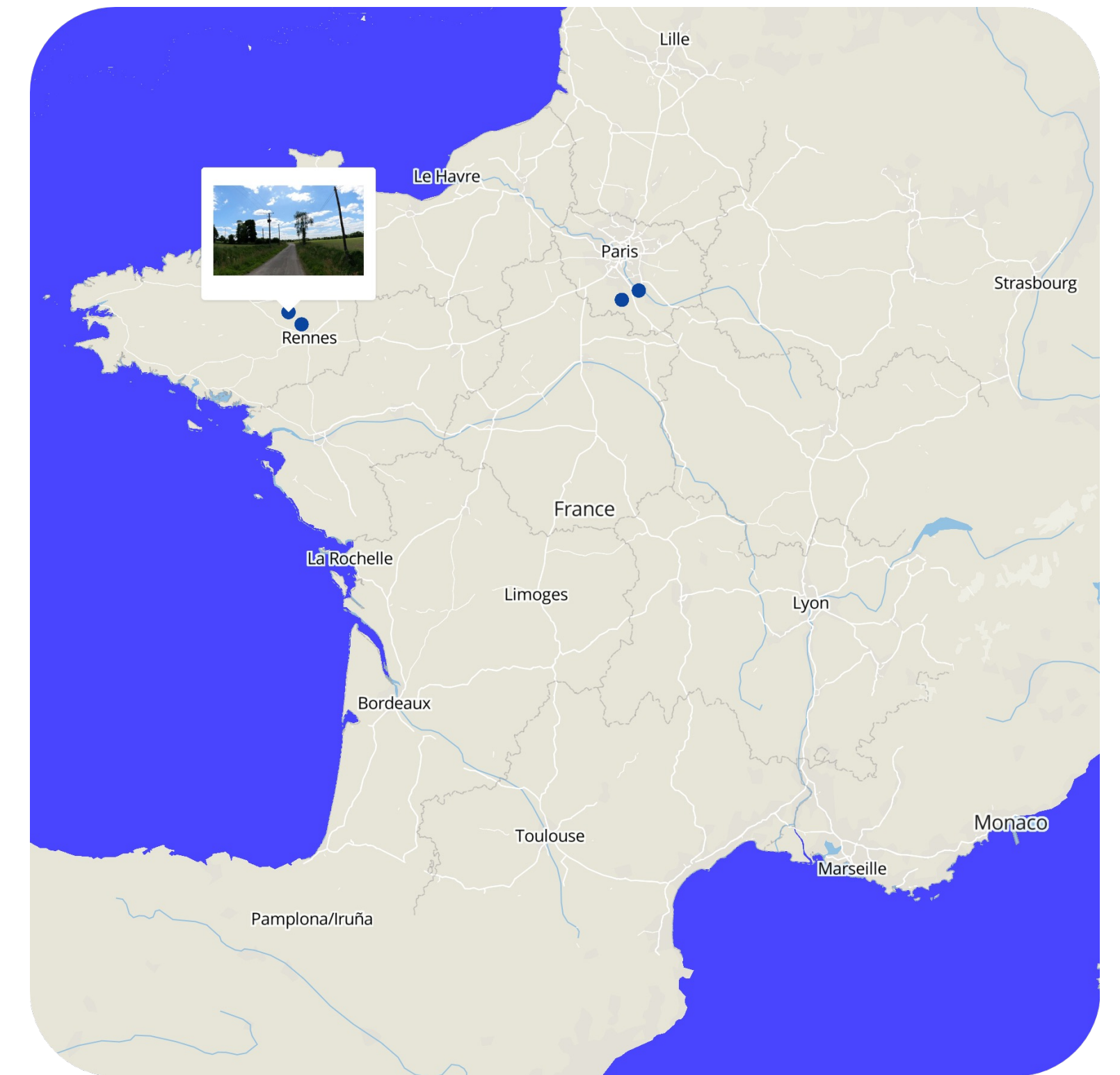




Panoramax CNIG - Pôle coordination des territoires

Camille Salou / Mathilde Ferrey





L'alternative libre pour photo-cartographier les territoires

Panoramax c'est quoi ?



Aux offres de type «streetview» le plus souvent propriétaires et/ou dont les réutilisations sont limitées par des licences non ouvertes

Une alternative à quoi ?





➤ Panoramax est un **géocommun**
une ressource commune,
numérique, libre et réutilisable,
à base de photos de terrain



Le géocommun Panoramax, quels principes ?

Multiplicité des acteurs contributeurs et/ou réutilisateurs

- Collectivités territoriales
- Gestionnaires de réseaux
- Opérateurs nationaux
- Entreprises (ex. éditeurs de logiciels et solutions de mobile mapping)
- Individus passionnés, communauté OSM
- Associations



Une même photo
réutilisable par tous

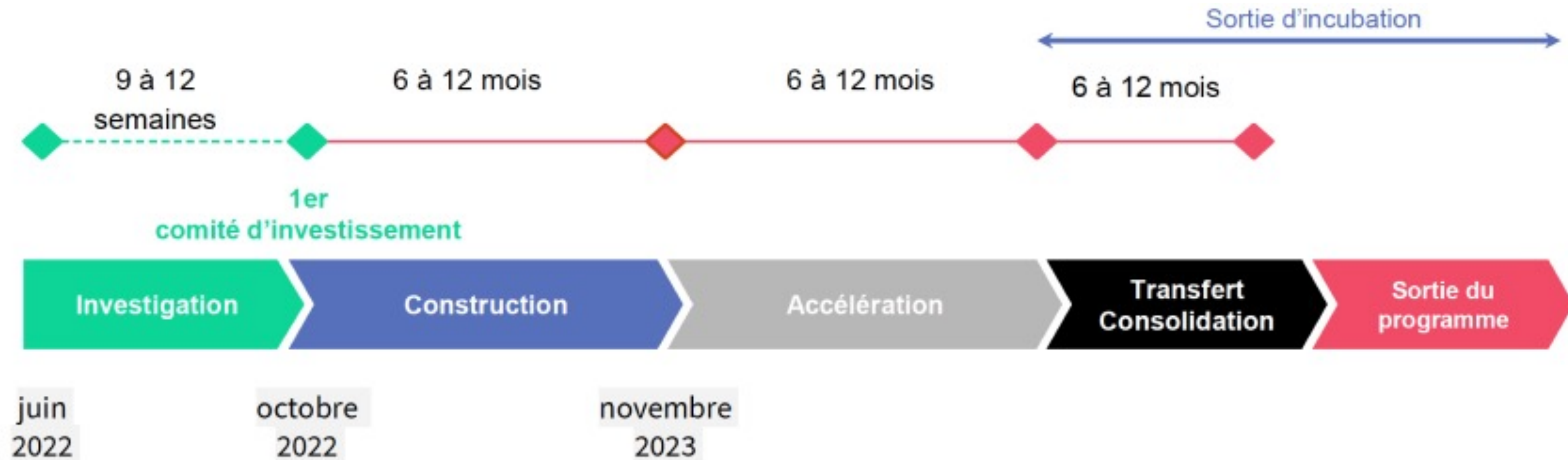
La contribution en photos
=
Clé du succès du géocommun

Diversité des usages

- Cartographie
- Inventaire du mobilier urbain et des voiries
- Préparation de chantiers
- Promotion des territoires
- Développement des mobilités douces
- ...



Une start-up d'Etat pour lancer le géocommun



- 👉 Octobre 2022 : Suite à la phase d'investigation, le premier comité d'investissement a validé le projet
- 👉 Depuis décembre 2022 : le projet qui poursuit sa phase de construction avec une petite équipe au sein de [la Fabrique des Géocommuns](#),
- 👉 La prochaine étape ? Un prototype qui sera conçu et testé par la communauté d'ici la fin du mois d'avril 2023.
- 👉 N.B : L'équipe sponsorisée par l'IGN joue le rôle d'opérateur au sein du projet, son planning est donc spécifique, le périmètre de Panoramax étant + large.



Premières actions

Des premiers tests sur des échantillons versés par la communauté :

- ✓ Département du Gard, Grand Lyon, Cergy-Pontoise, Val Parisis, Pays de Lunel, Montauban, Carto'cité
- ✓ A suivre : Strasbourg, Lille, Jura (SIDEDEC et ECLA)

Déjà en place :

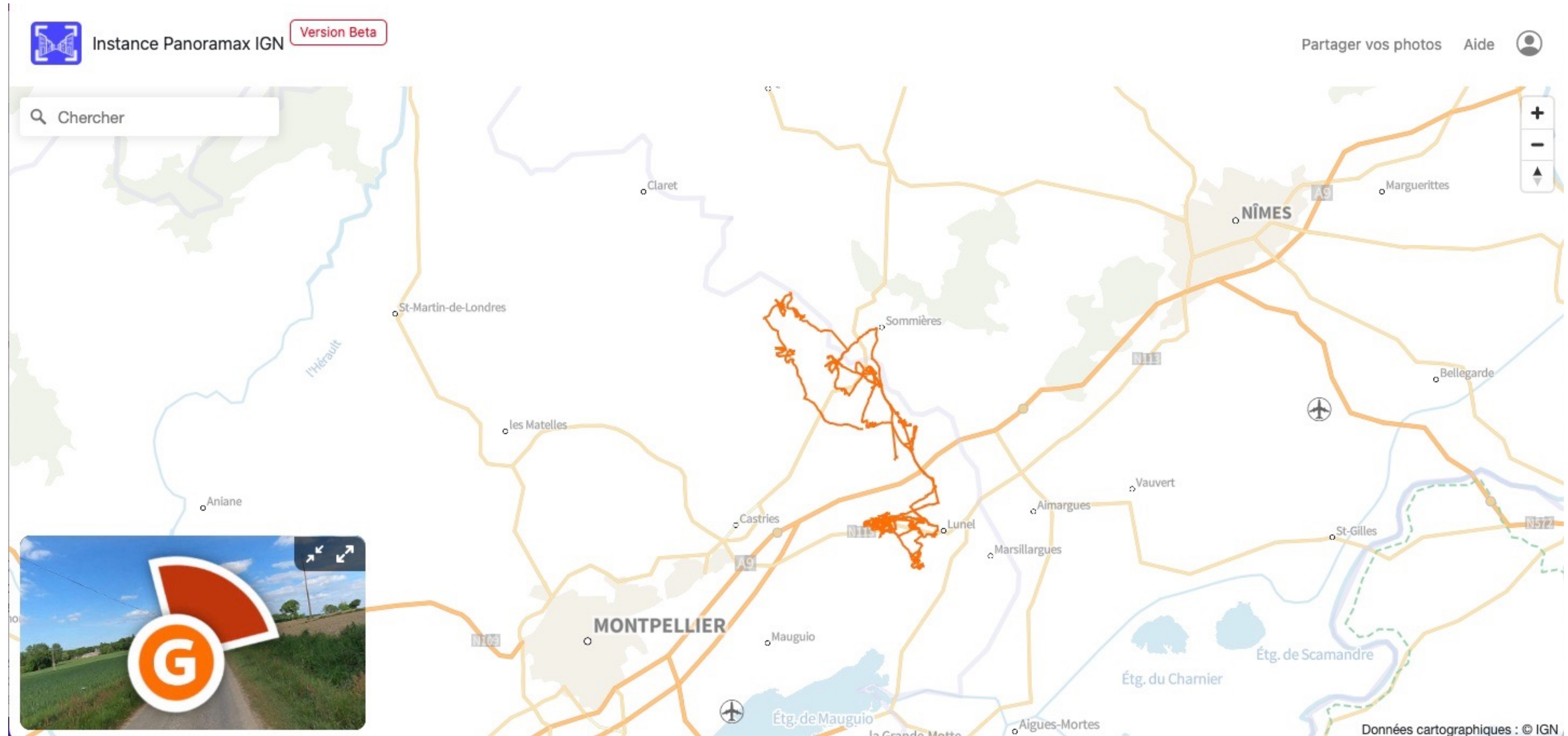
- ✓ Un site d'information : panoramax.fr
- ✓ Une version beta de l'instance de visualisation : panoramax.ign.fr
- ✓ Un rendez-vous mensuel de la communauté : le prochain le 20 mars 2023
- ✓ Des ateliers sur la gouvernance => objectif : monter une structure pérenne et indépendante
- ✓ Des ateliers licences => Licence ouverte pour l'instance Panoramax IGN / licences à définir par instance
- ✓ Un groupe de travail CNIG Panoramax (appel à volontaires pour participer) => première réunion le 28 mars 2023
- ✓ Un groupe de réflexion sur les kits de collecte
- ✓ Une FAQ sur l'anonymisation - contraintes légales

Et aussi en cours : une aide à la rédaction du cahier des charges pour appels d'offre à prestataire

En construction et prêt d'ici avril : un prototype, avec interface de versement et visualisation



Premiers pas de l'instance Panoramax IGN Version Beta



Panoramax, l'alternative libre pour photo-cartographier les territoires



Premiers pas de l'instance Panoramax IGN Version Beta

Instance Panoramax IGN Version Beta

Partager vos photos Aide

Lunel, Montpellier, Hér... X

le Mas de Pache

RUE DE LA FENAISSON

RUE DU BLE D'OR

CHEMIN DE LA CROIX DES CARRES

Données cartographiques : © IGN

Panoramax, l'alternative libre pour photo-cartographier les territoires



Premiers pas de l'instance Panoramax IGN Version Beta



Instance Panoramax IGN

Version Beta

Partager vos photos

Aide



Panoramax, l'alternative libre pour photo-cartographier les territoires



Comment ça marche ?



Un geocommun

- ✓ Des photos de terrain (360° ou non) accessibles à tous
- ✓ Des standards et des règles d'utilisation et de contribution
- ✓ Des bonnes pratiques et des outils pour favoriser les usages



Un hébergement flexible

- ✓ Une fédération avec des solutions adaptées aux usages de chacun : instance commune ou auto-hébergée
- ✓ Un principe commun d'ouverture des données
- ✓ Des licences d'utilisation libre propres aux instances

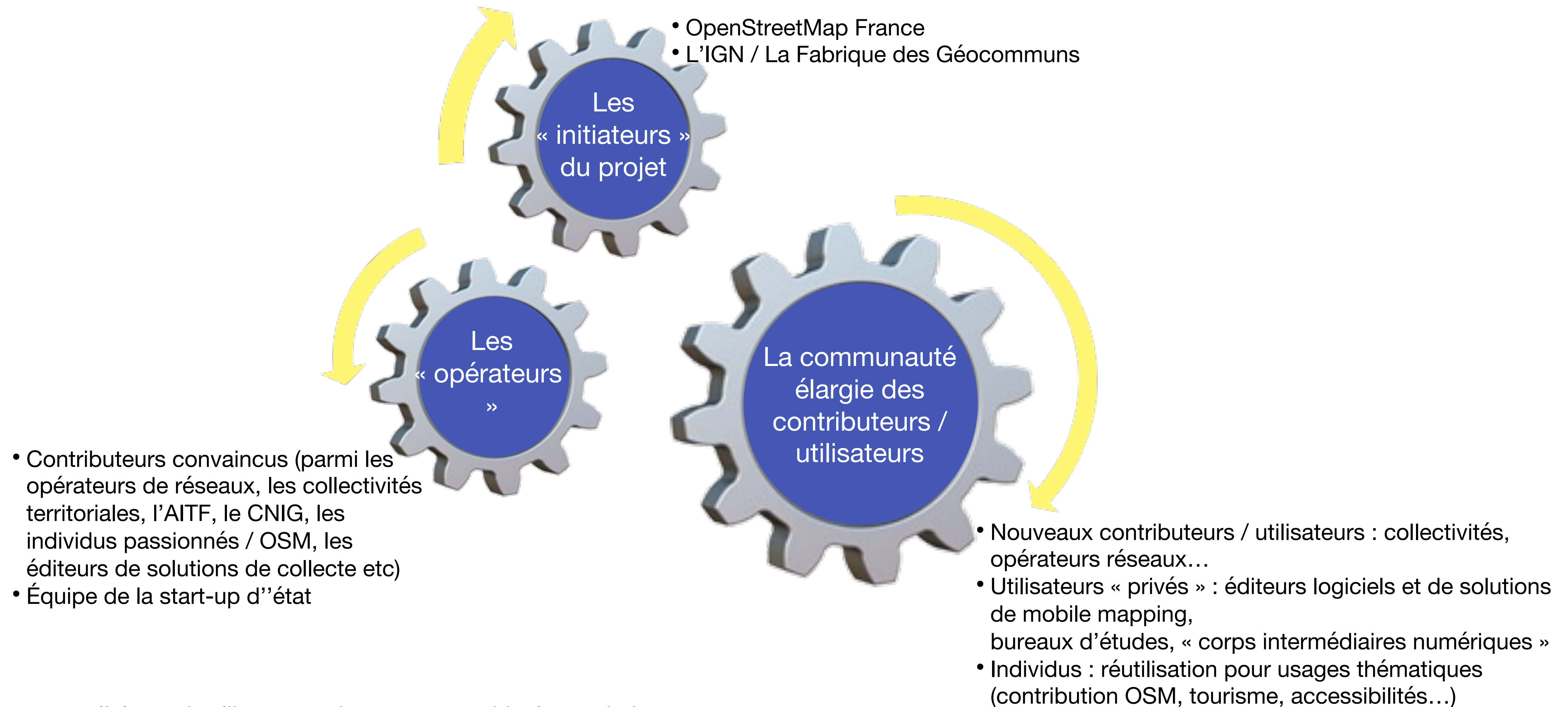


Une gouvernance commune

- ✓ Des processus ouverts de décisions
- ✓ Des moments d'échanges ouverts à tous les membres de la communauté
- ✓ Une multiplicité d'acteurs pour assurer la pérennité du projet

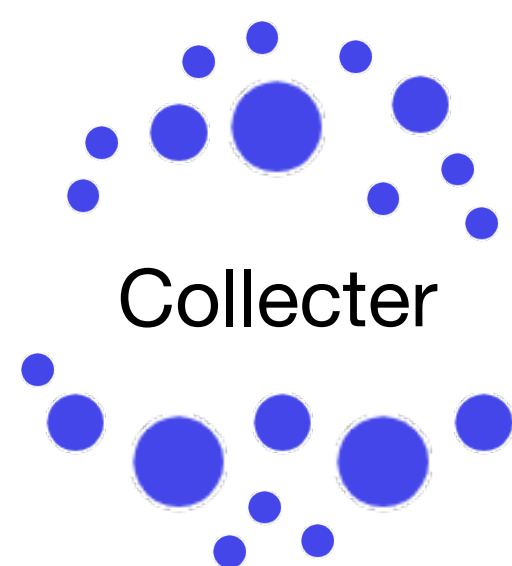


Qui sont les membres de la communauté Panoramax ?





Quel est le cycle de vie... des vues ?



Collecter



Partager



Réutiliser

En cours, **des kits de collecte** adaptés aux usages :

- Simple smartphone,
- Matériel pour des photos 360°
- Kit le plus autonome possible pour un versement automatisé

Des **versements** de qualité variée :

- Simple série de photos géolocalisées via un smartphone courant
- Images de plus grande qualité, éventuellement à 360°, avec localisation GPS de précision (RTK)

Des **outils** pour favoriser les usages :

- Floutage automatisé pour anonymiser les véhicules et les personnes
- Suppression des doublons
- Tri et filtres pour faciliter la recherche
- Pour des photos utilisables à l'état « brut » ou qui feront l'objet de traitements spécifiques (ex : détection automatique d'objets comme les panneaux, le mobilier urbain...)



Des vues immersives pour quoi faire ?

Ces exemples de cas d'usage permettent d'appréhender le terrain à distance et pour beaucoup de réduire les déplacements (ex : agents territoriaux)

👉 Initiatives citoyennes :

- Création collaborative d'une vue immersive du territoire (en lien avec OpenStreetMap France) pour faciliter par exemple la mobilité des personnes en situation de handicap

👉 Réseaux de distribution :

- Visualiser l'environnement pour préparer un chantier (repérer le type de coffret de gaz avant une intervention)
- Croiser les vues immersives et la projection des canalisations sur le trottoir (actuellement en réalité augmentée, et plus tard possible à distance)

👉 Tourisme et Patrimoine :

- Valoriser des voies vertes et itinéraires piétons. Ex : Arboretum en mode piéton (Projet de sites web en cours – Pays de Lunel), voies cyclables

👉 Voiries

- Inventorier l'emplacement / l'état des panneaux de signalisation, et croiser l'information automatiquement avec la base de données des arrêtés préfectoraux
- Vérifier l'état des voiries (audit chaussée), et préparer une intervention sur place

👉 Déchets :

- Identifier les zones de dépôts sauvages
- Préparer la livraison d'un container



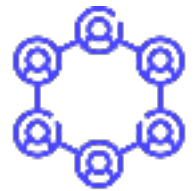
Caméra installée sur les camions de récupération des déchets à Redon-EB/Rue89



Comment rejoindre la communauté ?



Contactez-nous à panoramax@panoramax.fr



Participez au forum sur <https://forum.geocommuns.fr/c/panoramax/>



Participez aux temps d'échanges et aux différents événements de la communauté
Infos sur <https://panoramax.fr/> , et accédez à notre version beta sur panoramax.ign.fr



Annexe



Feuille de route SE Panoramax phase de construction - 2023

	Nous sommes ici			Comité d'investissement
	T1	T2	T3	T4
Brique Technique	<ul style="list-style-type: none"> • Prototype : interface de versement avec données test • Premier hébergement • Visualisation 	<ul style="list-style-type: none"> • Gestion des comptes utilisateurs • Amélioration du versement • APIfication du floutage 	<ul style="list-style-type: none"> • Consolidation T1 T2 • POC Outils à valeur ajoutée : ex : enrichissement des photos 	<ul style="list-style-type: none"> • REX et amélioration • Passage à l'échelle
Doc / Guides	<ul style="list-style-type: none"> • FAQ droit à l'image • Tuto kit de collecte minimal 	<ul style="list-style-type: none"> • Tutoriel pour verser dans la BDD • Reco pour appels d'offres + argumentaire autour du modèle éco • Doc API et doc Métadonnées 	<ul style="list-style-type: none"> • Cas d'usage documentés • Guides de déploiement technique + usage • Guide des bonnes pratiques 	<ul style="list-style-type: none"> • REX et amélioration
Standards Et règles	<ul style="list-style-type: none"> • GT Standards métadonnées et formats (CNIG) • GT choix licences • Consolidation STAC 	<ul style="list-style-type: none"> • Consolidation Standards métadonnées et formats • Tuto Licences pour les contributeurs 		
Gouvernance	<ul style="list-style-type: none"> • Organisation de la Gouvernance • Indicateurs d'impact 	<ul style="list-style-type: none"> • Manifeste de la Gouvernance 	<ul style="list-style-type: none"> • Statuts et validation juridique 	<ul style="list-style-type: none"> • Structure juridique
Supports Com Déploiement	<ul style="list-style-type: none"> • Home page site web + projet + indicateurs d'impact • Support présentation projet (kakémono, PPT, flyer) 	<ul style="list-style-type: none"> • Newsletter • Goodies 	<ul style="list-style-type: none"> • Campagne de recrutement nouveaux contributeurs 	