



Réunion du pôle de coordination avec les territoires – CNIG - 21 novembre 2022

Intervention de Sylviane Le Guyader

Cheffe du pôle Analyse et diagnostics territoriaux

Et secrétariat Observatoire des territoires et Observatoire national politique de la ville

rôle et missions de l'Agence nationale de la cohésion des territoires

La création de l'ANCT marque une transformation profonde de l'action de l'Etat, avec une action désormais plus en lien avec les collectivités territoriales pour faire réussir leurs propres projets de territoires.

L'Agence nationale de la cohésion des territoires a pour mission de conseiller et de soutenir les collectivités territoriales et leurs groupements dans la conception, la définition et la mise en œuvre de leurs projets. Elle conduit des programmes nationaux territorialisés et accompagne les collectivités, leurs groupements et les acteurs locaux dans la réalisation de leurs projets de territoire.

3 modalités d'intervention :



Mon projet est complexe



Mon projet s'inscrit dans un programme national de l'Agence



Mon projet fait l'objet d'un contrat ou d'un Pacte



Le pôle « analyse et diagnostics territoriaux »

Produire de l'expertise et mettre à disposition des connaissances, des analyses territoriales et des outils utiles à la mise en œuvre des programmes opérationnels et à l'accompagnement de projets portés par l'Agence ou par les territoires.

Données

- indicateurs mis à jour
- zonages et périmètres
- Développement d'outils interactifs
- articles sur le kiosque

Analyses

- rapports annuels des Observatoires OT ONPV
- fiches d'analyses thématiques
- baromètres et atlas des départements

Animations

- acteurs recensés (« annuaire »)
- interventions, ateliers/ évènements
- Regard sur les territoires - webinaires
- Questions directes (« boîte contact »)
- Carrefour des observatoires

Diffusions

- plateformes de service OT ONPV ANCT
- Diffusions des rapports
- Posters

Le pôle analyse et diagnostics territoriaux

Observatoire des territoires / Observatoire politique de la ville / cartographies

- réalise des **diagnostics territoriaux** : analyses territoriales et cartographies ;
- met à disposition des acteurs locaux des **données** et un **outillage** adapté (données et cartes) afin qu'ils puissent réaliser leurs propres diagnostics ;
- fournit une **expertise statistique** et en matière d'**analyse spatiale** afin de cibler les territoires les plus en difficultés devant être soutenus en priorité par l'ANCT ;
- développe des méthodologies innovantes et favorise les **échanges de bonnes pratiques** entre les différents acteurs de l'observation territoriale, nationaux ou locaux.
- concourt à la **conception** et à la **mise en œuvre des programmes nationaux** en fournissant les connaissances sur les dynamiques territoriales, les transformations et les transitions.
- assure le secrétariat permanent de l'**Observatoire des territoires** et de l'**Observatoire national de la politique de la ville**. Ces deux observatoires produisent en particulier un rapport annuel, remis respectivement à la ministre de la cohésion des territoires et à la ministre de la ville et du logement.

Programmes de travail et

Productions ANCT et Observatoire des territoires et Observatoire national politique de la ville

Etudes récentes

- Les centralités d'équipements et de services
- Les mobilités
- Cahiers de l'OT n° 1 et 2 : transitions démographiques (mars 2022), transitions économiques (octobre 2022)
- ONPV : qualité de vie et QPV (mi 2020) – vulnérabilités et ressources des QPV (mi 2021) – démocratie participative (2022)

Publications récentes

- Baromètre de la cohésion des territoires
- Rapport OT : 12 planches sur les problématiques de cohésion des territoires
- Atlas des départements...

Programme de travail 2022 / 2023

- **Zonage rural et typologie des campagnes** (publication fin 2022)
- **Impacts territoriaux des scénarios prospectifs de neutralité carbone de l'ADEME et RTE** (résultats attendus pour mi 2023)
- **Enjeux territoriaux sur la sobriété foncière et appui à la planification territoriale** (résultats attendus pour mi 2023)

Le carrefour des territoires : démarche partenariale descendante et ascendante

une véritable **porte d'entrée** vers d'autres sources et un espace de rencontre **des acteurs de l'observation**.

L'**annuaire des acteurs de l'observation** et la vitrine de ses **partenaires** contribuent aux contenus du site de l'OT.

Plus de 30 références nationales et 200 références régionales et locales - fiches, logos et liens des sites produisant une information territorialisée nationale ou locale en France sont en ligne sur le portail de l'OT.

- ONPV : qualité de vie et QPV (mi 2020) - vulnérabilités et ressources
des QPV (mi 2021)

Des publications



- partie 2 : portrait de chaque département (chiffres clés, graphiques et cartes)

Côtes-d'Armor (22)

Région Bretagne

598 814
habitants

6 975
km²

348
communes

12
intercommunalités

104
en zone de
revitalisation rurale

7
quartiers prioritaires
de la politique de la ville

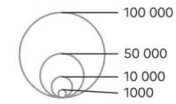


PORTRAIT DE TERRITOIRE
scanner pour accéder
à plus de données statistiques

QR CODE

Dynamiques démographiques par commune

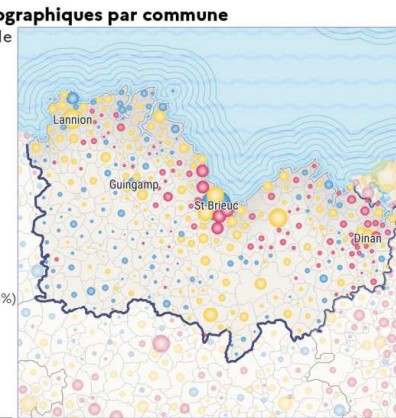
Population municipale
en 2017



Évolution annuelle
entre 2012 et 2017

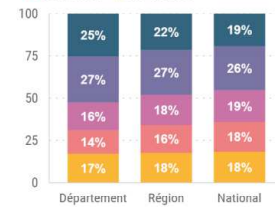


30 km



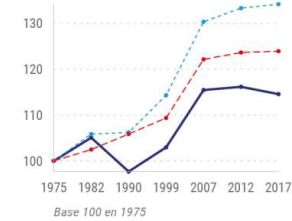
Population par tranche d'âge

0-14 ans 15-29 ans 30-44 ans 45-64 ans 65 ans et +



Évolution de l'emploi

— Dép. --- Région - - Fr métropolitaine



Indicateurs clés

Indicateur (en 2017)	Département	Région	National*
Taux d'évolution annuel de la population 2012-2017 (%)	0,1	0,5	0,4
Taux d'emploi (%)	64,9	64,8	63,6
Part d'emplois dans l'industrie (%)	13,1	13,5	12,1
Évolution de l'emploi industriel 2007-2017 (%)	-1,4	-1,1	-1,7
Part de logements vacants (%)	8,8	7,7	8,2
Revenu médian annuel (€/unité de consommation)	20 590	21 060	21 110
Taux de pauvreté (%)	11,8	10,9	14,5
Part des 15-24 ans sans emploi, sans formation (%)	14,9	13,8	16,8

*France métropolitaine pour revenu médian annuel et taux de pauvreté

DÉSÉQUILIBRES DÉMOGRAPHIQUES

Adaptier les territoires aux enjeux du vieillissement de la population.

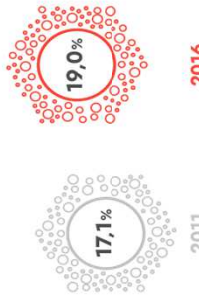
Part des personnes de 65 ans et plus

La part des personnes âgées de 65 ans ou plus permet de mesurer le degré de vieillissement d'un territoire et son évolution. Cette notion se distingue de la gérontocréance qui mesure, en absolu, l'évolution du nombre de personnes âgées. Un territoire peut aussi être vieillissant du fait du départ de jeunes.

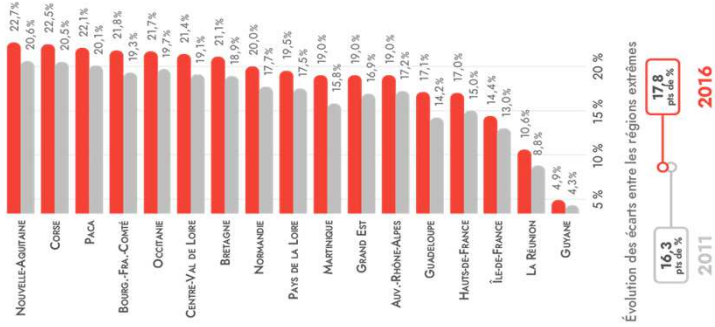
Les territoires les plus ruraux accueillent la plus forte proportion de personnes âgées mais les territoires les plus jeunes vieillissent rapidement

Les contrastes entre régions
La part des personnes âgées est encore inférieure à la moyenne nationale. Malgré toutes les différences touchées par le vieillissement, ces régions sont également confrontées aux enjeux de vieillissement, avec de plus en plus de personnes âgées. Les régions les plus âgées sont : Provence-Alpes-Côte d'Azur, Corse, Occitanie et Nouvelle-Aquitaine. La situation est très contrastée dans les DROM, en Martinique et à la Guadeloupe, où la population stagne et le processus de vieillissement est particulièrement rapide. Ces régions continuent d'enregistrer une progression régulière de leur part de personnes âgées, du fait notamment des installations de retraités. Les régions Bourgogne-Franche-Comté, Centre-Val de Loire et Bretagne se distinguent aussi par une proportion de personnes âgées nettement au-dessus de la moyenne nationale, mais pour des raisons différentes. Ces régions connaissent une baisse parfois forte du nombre de personnes plus jeunes entraînant ce départ élevé de personnes de 65 ans et plus se trouvant dans le sud de la France, les intercommunalités les plus « âgées » s'égrègent le long d'un axe allant de la Haute-Marne au Massif Central. Ces espaces ruraux, souvent situés en frange de régions,

EN FRANCE



DANS LES RÉGIONS



Évolution des écarts entre les régions extrêmes



Part des personnes de 65 ans et plus

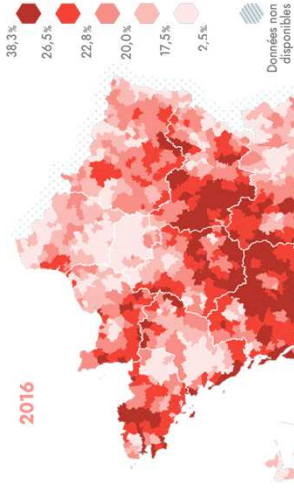
DANS LES INTERCOMMUNALITÉS

accueillent des populations généralement constituées à plus de 25% de 65 ans et plus. Cette échelle d'analyse permet par ailleurs d'observer la spécificité des espaces littoraux : la part des personnes âgées sur les côtes atlantique ou méditerranéenne est systématiquement plus importante que celle du littoral. Les intercommunalités du nord de la France mais également celles des grands centres urbains comptent la population parmi la plus jeune de France.

Les contrastes entre types de territoires

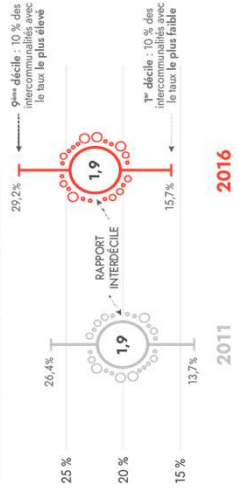
Les territoires « denses » (au sens de la grille communale de densité de l'Insee), ont une plus faible part de population de 65 ans ou plus (16,3%). Les grands centres urbains concentrent les jeunes, venus faire leurs études et les jeunes actifs, et leurs périphéries les ménages avec enfants. De plus, ces territoires vieillissent moins : en cinq ans, cette part (15%) s'est accrue de seulement 1,3 point de pourcentage alors que les territoires « intermédiaires et peu denses » ont vu leur part (20,4%) augmenter de 2,4 points de pourcentage. Près d'un quart de la population des territoires « très peu denses » a 65 ans et plus.

SOLIDARITÉ



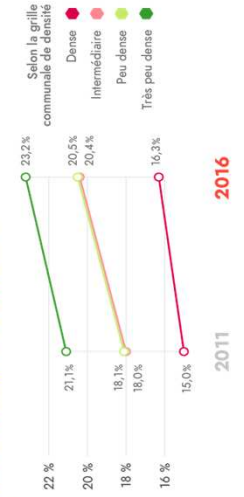
Données non disponibles

Évolution des disparités entre les intercommunalités



PAR CATÉGORIE DE COMMUNES

Focus quartiers prioritaires de la politique de la ville (QPV)
Dans les QPV de métropole, la part des personnes âgées est plus faible qu'en moyenne en France métropolitaine (écart de 3 points de pourcentage).



Sources : Insee RP-ICN - Réalisation : ANCT pact 2020

L'ONPV : observer les écarts des QPV avec leur agglomération

Créé par la Loi de programmation pour la ville et la cohésion urbaine du 21 février 2014, article 1

II. — Pour mesurer l'atteinte des objectifs de la politique de la ville..... un **Observatoire national de la politique de la ville** :

- **analyse la situation et les trajectoires des résidents de ces quartiers,**
- **mesure l'évolution des inégalités et des écarts de développement au sein des unités urbaines,**
- contribue, de manière indépendante, à l'évaluation de la mise en œuvre des politiques en faveur de ces quartiers prioritaires et évalue les progrès en matière de participation des habitants aux instances décisionnelles de la politique de la ville.

Cet observatoire a également pour mission l'analyse spécifique des discriminations et des inégalités entre les femmes et les hommes (données et statistiques genrées).

Cet observatoire élabore un rapport annuel sur l'évolution des quartiers prioritaires de la politique de la ville, remis au Gouvernement et au Parlement, et qui est rendu public.

Portraits de territoire

► Obtenir des données de cadrage sur un territoire



OBSERVATOIRE DES TERRITOIRES INDICATEURS **RAPPORTS** ZONAGES DONNÉES EXTERNES À PROPOS...

Rapports et portraits de territoires

NAVIGUER DANS LES RAPPORTS

CHIFFRES CLÉS

- Espaces urbains, espaces ruraux, comment me situer ?
- **Toujours plus d'habitants ?**
- Une population aux caractéristiques singulières ?
- Le vieillissement, un enjeu particulier ?
- De l'école à l'université, quels enjeux autour de l'offre de formation ?
- Un tissu économique dynamique ?
- Des difficultés d'accès au marché du travail ?
- Quelle offre de logements et quel niveau de tension sur le marché immobilier ?
- Des services publics en nombre ?
- Une offre de services de santé accessible ?
- Une vie citoyenne et associative intense ?
- Un territoire exposé à des risques environnementaux ?

DÉFINIR LES ZONES GÉOGRAPHIQUES

Zone d'étude **Rennes (communes (2019))**

Pour modifier cette zone : Chercher Étendre Carte Favoris

Chercher un lieu, un site... OK Se localiser

Zone de comparaison **France**

ALLER PLUS LOIN

- Imprimer
- Voir plus d'indicateurs

Zone d'étude **Rennes (communes (2019))**, comparée avec **France**

CHIFFRES CLÉS - TOUJOURS PLUS D'HABITANTS ?

Croissance, décroissance, comment la population évolue-t-elle ?

Nombre d'habitants

Combien d'habitants aujourd'hui ? Quelle est la densité de population ?

Indicateurs	Rennes	France
Population au dernier recensement (habitants)	216 268	66 361 658
Densité de population (habitants au km ²)	4 325,4 ▲	104,9

1960 1975 1990 1999 2006 2011 2016

Source : Insee, RP - 2016

La population de 1876 à nos jours

Comment a évolué le peuplement de mon territoire sur le temps long ?

Source : Insee, RP

Comment se structurent les dynamiques démographiques ?

Gains/pertes de population

Combien d'habitants mon territoire a-t-il gagné ou perdu ? Est-ce lié au solde naturel et/ou au solde migratoire ?

Indicateurs	Rennes
Variation annuelle de la population (habitants)	1 647
Variation annuelle de la population due au solde migratoire apparent (habitants)	362
Variation annuelle de la population due au solde naturel (habitants)	1 285

1968-1975 1975-1982 1982-1990 1990-1999 1999-2006 2006-2011 2011-2016

Source : Insee, RP - 2011-2016

Dynamiques naturelles et migratoires

Quels déterminants de la croissance démographique par rapport à d'autres espaces ?

Indicateur	Rennes	France
Taux d'évolution annuel de la population	~0,75	~0,45
Taux d'évolution annuel de la population due au solde naturel	~0,60	~0,35
Taux d'évolution annuel de la population due au solde migratoire apparent	~0,15	~0,10

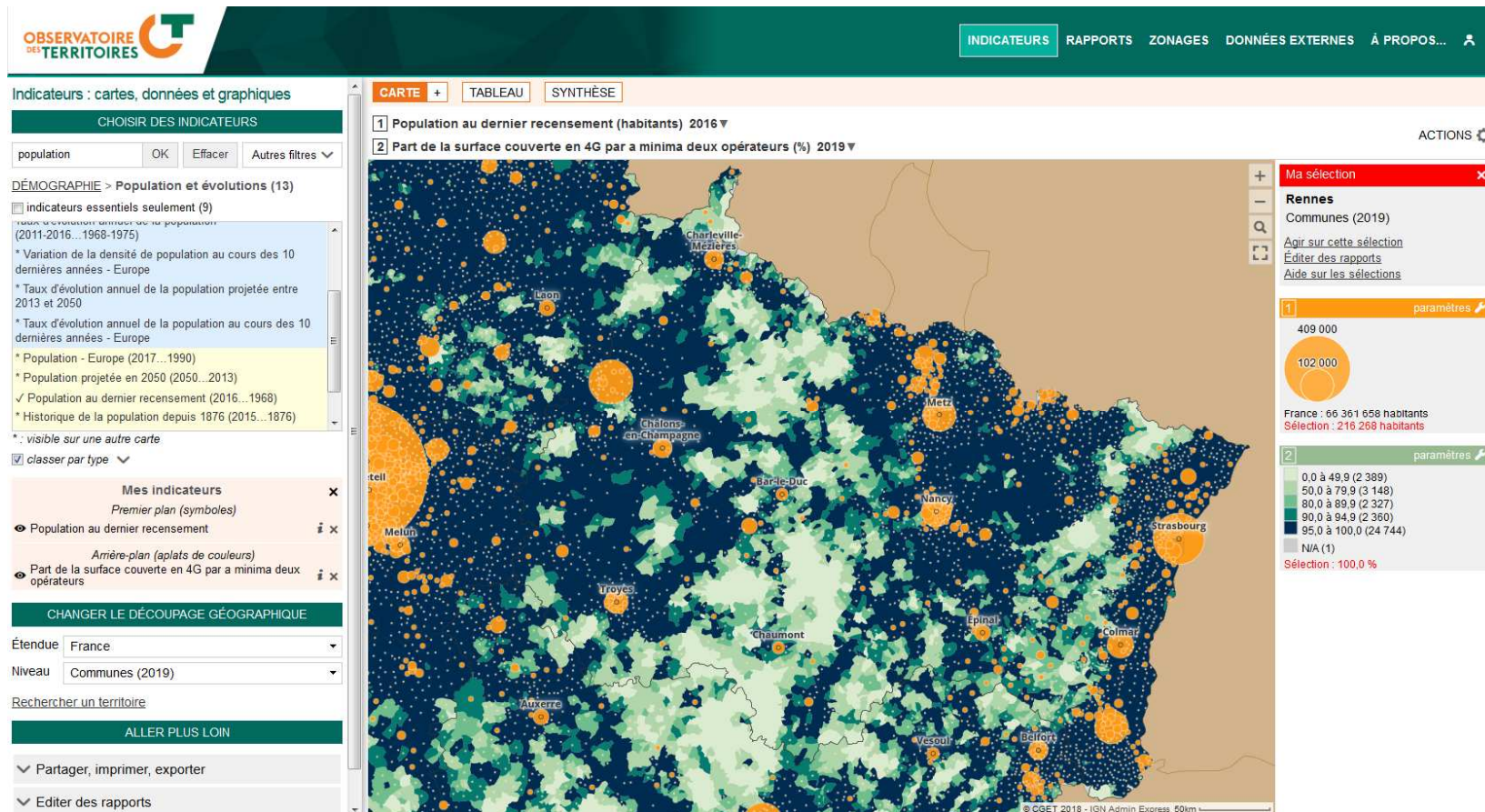
Détail du solde naturel

Combien de naissances pour combien de décès ?

Année	Nombre de naissances annuelles moyen	Nombre de décès annuels moyen
1982-1990	~3500	~1200
1999-2006	~2500	~1200
2011-2016	~2500	~1200

Source : Insee, RP

Cartographie interactive



CARTOTHÈQUE

<https://cartotheque.anct.gouv.fr/cartes>



OBSERVATOIRE DES
TERRITOIRES

www.observatoire-des-territoires.gouv.fr
secrétariat permanent assuré par l'ANCT



RÉPUBLIQUE
FRANÇAISE

*Liberté
Égalité
Fraternité*

AGENCE
NATIONALE
DE LA COHÉSION
DES TERRITOIRES

<https://agence-cohesion-territoires.gouv.fr>

ONPV
Observatoire national de la
politique de la ville

www.onpv.fr

SIG
ville

système
d'information
géographique
de la politique
de la ville

<https://sig.ville.gouv.fr>



OBSERVATOIRE DES TERRITOIRES

www.observatoire-des-territoires.gouv.fr

secrétariat permanent assuré par l'ANCT



AGENCE
NATIONALE
DE LA COHÉSION
DES TERRITOIRES

<https://agence-cohesion-territoires.gouv.fr>

CARTOTHÈQUE

<https://cartotheque.anct.gouv.fr/cartes>

sig
ville
système
d'information
géographique
de la politique
de la ville

<https://sig.ville.gouv.fr>