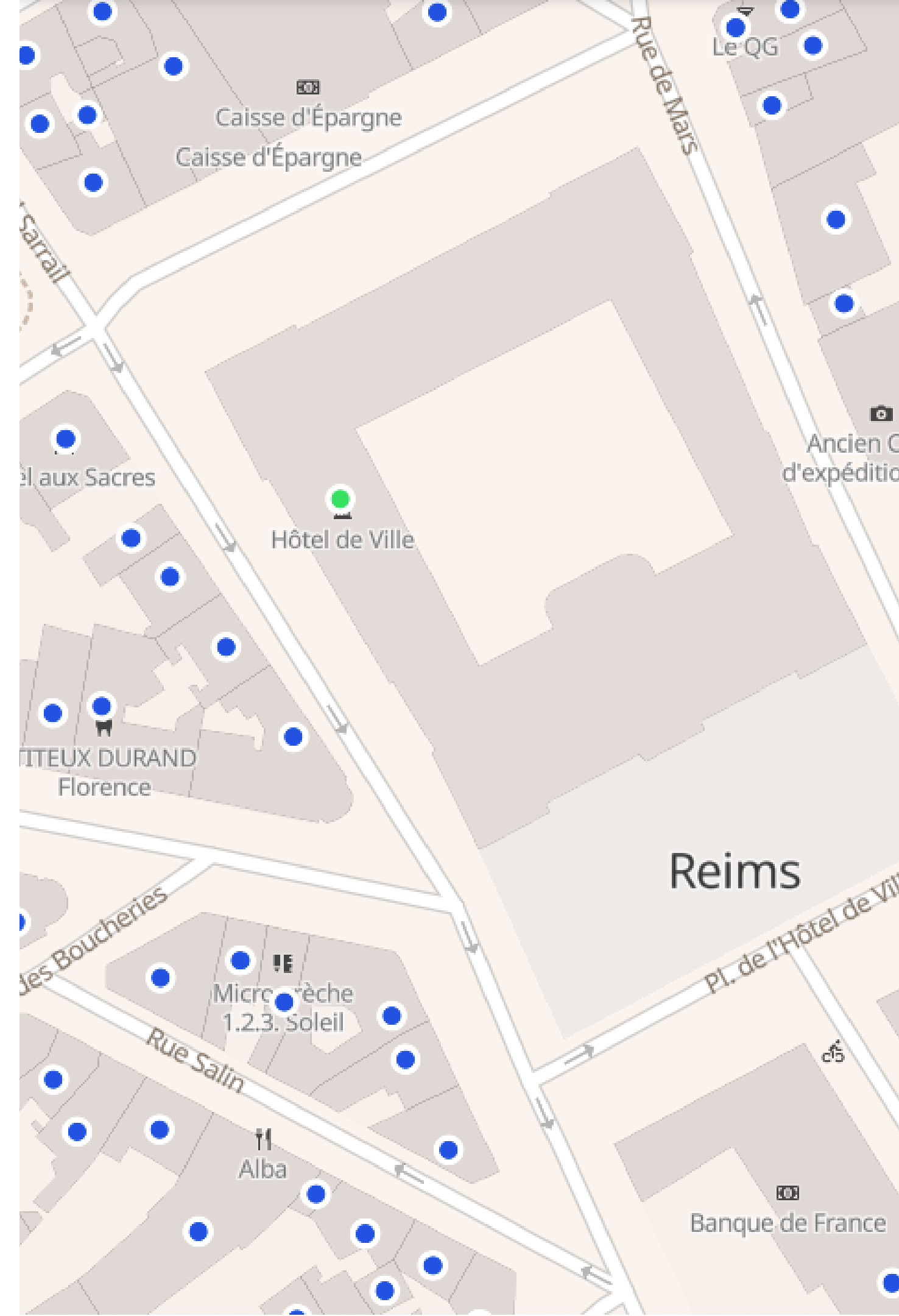


# RNB : Co-créer une donnée de référence sur le bâti en France

Standard CNIG - GT Bâti

19 mars 2024

RNB : Anciennement Bat-ID

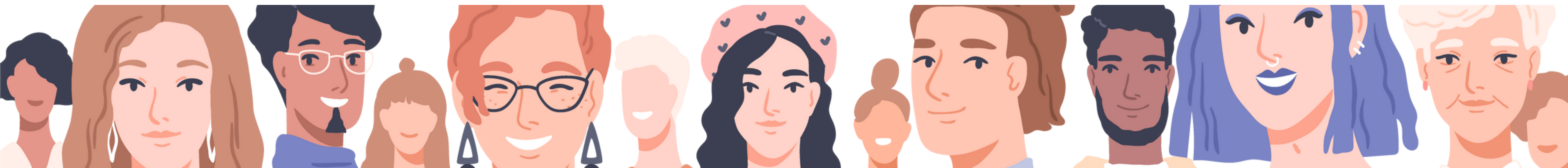


Rappel du problème

**AUJOURD'HUI, LES DONNÉES  
BÂTIMENTAIRES SONT EN SILOS, NON  
INTÉROPÉRABLES, DE QUALITÉ  
VARIABLE, DIFFICILES À MAINTENIR,  
PARTAGÉES TARDIVEMENT.**

# FEDERER UNE COMMUNAUTÉ

- » **Création du Groupe de Travail Bâti au CNIG depuis Avril 2022**
- » Rassemble +25 entités publiques, privées, assos, communes
- » **Co-conception du socle du RNB : définition du bâtiment partagée, format de l'ID unique, MDD, modes de contributions...**
- » Réunir des beta-testeurs, experts de la donnée géomatique
- » Aboutir à un standard conforme aux normes EU & officialiser le RNB



# La construction d'un standard pour la donnée bâtementaire

## Objectif :

Lancer l'appel à commentaires d'ici au S1 2024 pour un standard achevé d'ici la fin d'année 2024

## ✓ Une définition commune :

*Construction au-dessus du sol et/ou souterraine, ayant pour objectif d'être permanente, pour abriter des humains ou des activités humaines.*

*Un bâtiment possède a minima un accès depuis l'extérieur et dans la mesure du possible, un bâtiment est distinct d'un autre dès lors qu'il est impossible de circuler entre eux.*

## ✓ Le format de l'ID unique :

- NanoID de 12 caractères de l'alphabet, chiffres et lettres
- Généré de manière aléatoire
- Il n'est pas signifiant, pas sensible à la casse et peut être rédigé indifféremment en minuscules ou en majuscules
- La production de chaque identifiant peut être réalisée de façon décentralisée

## ✓ Un modèle de données co-construit

# Un véritable géo-commun : les modes de contribution du RNB

## Objectif :

Lancer l'appel à commentaires d'ici  
au S1 2024 pour un standard achevé  
d'ici la fin d'année 2024



## Une approche contributive pour centraliser le partage d'information et permettre la MAJ du RNB

- Différents utilisateurs du référentiel apportent des informations sur plusieurs attributs de l'objet bâtiment
  - La géolocalisation, le statut, la filiation, le lien bâtiment-adresse
- Flux en discussion pour la remontée d'informations :
  - Contributions directes certifiantes issues de processus administratifs (ex. ADS) ?
  - Contributions directes non-certifiantes issue d'une constatation sur le terrain (ex. DPE) ou la mise à jour d'une base de données bâtementaire (ex. BD Topo) ?
  - Signalement de modification ou d'erreur dans le RNB par un utilisateur du référentiel (ne modifie pas mais permet d'alerter) ?
  - Questionnement sur les enjeux de mise en oeuvre



## Un standard complet en 2024!

# Rendre les contributions opérationnelles et pertinentes rapidement

## Objectif :

Comprendre les irritants opérationnels et tester la pertinence des approches les plus simples



## Une approche itérative pour construire les modes de contribution les plus pertinents

- RNB : Initialisation d'un stock de bâtiments France entière, mise en place des filiations et historisation des opérations (qu'est ce qui a été modifié par qui et quand)
- Itérer sur les fonctionnalités de contributions et l'ouverture élargie:
  - Mise en place de canaux de signalement
  - Contributions : tester avec des premiers acteurs, tester la prise en compte des signalements par l'équipe RNB et communiquer des modifications aux utilisateurs du RNB
  - Obtenir un maximum de retours terrains et opérationnels pour alimenter les réflexions CNIG



# Questions?

rnb@beta.gouv.fr

<https://rnb.beta.gouv.fr/>