



RÉPUBLIQUE  
FRANÇAISE

*Liberté  
Égalité  
Fraternité*

**CNIG**

Conseil national  
de l'information  
géolocalisée

# Pôle coordination avec les territoires

5 juin 2023

# Ordre du jour

## **Articulation des plateformes nationales – régionales**

- Suites à donner au plénier du 30 mai

## **Points divers**

Point sur les fiches régions et les correspondants du CNIG (Pierre Laulier CNIG)



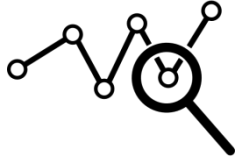
**RÉPUBLIQUE  
FRANÇAISE**

*Liberté  
Égalité  
Fraternité*

**CNIG**

Conseil national  
de l'information  
géolocalisée

# Contribution du CNIG à l'articulation des plateformes entre national et territorial



## Constats

- Pour coordonner la production, la qualification et la diffusion des données pour la planification écologique, **une coordination multi-échelle** à tous les niveaux des territoires est un enjeu majeur.
- **Le pôle de coordination avec les territoires** du CNIG assure cette coordination pour l'information géolocalisée avec des correspondants dans chacune des régions de France
- Du point de vue des collectivités, il ne paraît pas souhaitable de multiplier les instances de coordination, mais d'affiner l'articulation et la répartition des compétences entre les différents niveaux territoriaux pour la production, qualification et diffusion des données de référence sur la transition écologique.
- Depuis la **loi Notre**, les Régions sont compétentes pour organiser la coordination au sein de leur territoire ; elles l'ont organisé de manières diversifiées, expression de la meilleure prise en compte des spécificités des territoires.
- Le **GT plateformes** piloté par le CEREMA vise à établir un plan national pour favoriser la création d'espace commun de données, thématique ou multithématique et leur interopérabilité technique, juridique. Il vise aussi à favoriser la création de gouvernance et de tiers de confiance adaptés aux enjeux de ces espaces de données. In-fine, impulser la création de « l'infrastructure technique » support au développement d'espaces communs de données.



## Proposition

Le pôle de coordination avec les territoires du CNIG souhaite participer à une meilleure articulation des plateformes de données entre le niveau national et le niveau régional, ainsi qu'au niveau infrarégional.

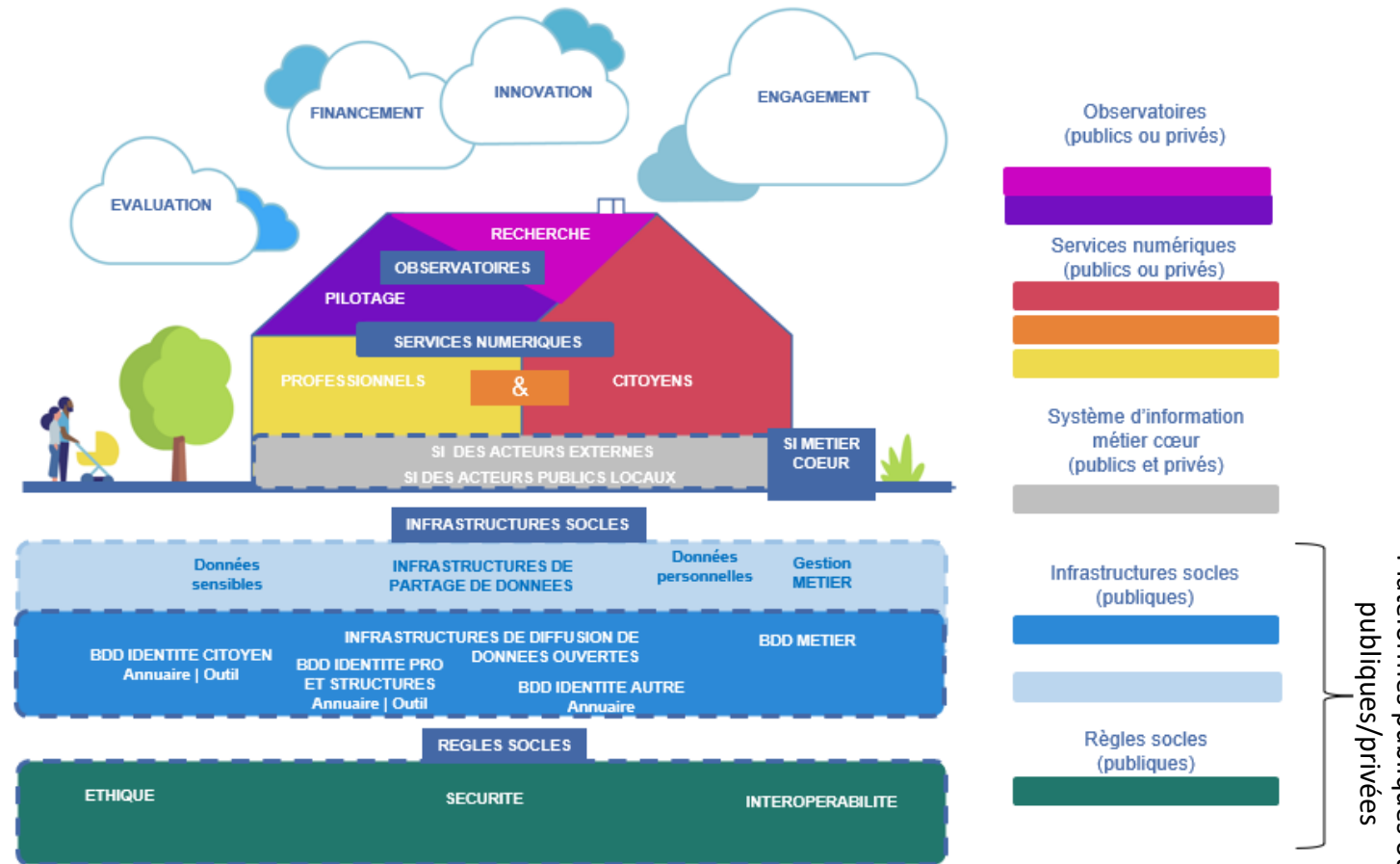
- Etablir des recommandations pour l'articulation des plateformes régionales avec les plateformes nationales, en lien avec les travaux d'articulation du GT plateformes. Il ne s'agira pas de recommandations techniques, mais de recommandations en matière de gouvernance et de pilotage.
- Etablir des principes généraux et guides de bonnes pratiques pour l'articulation des plateformes au niveau infrarégional en lien avec la répartition des compétences des collectivités.

# Point d'étape du chantier « numérique et données » de France Nation Verte

Un GT Transversal Macro travaille sur règles socles et infrastructures socles

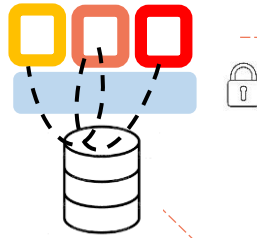
Des enjeux identifiés d'urbanisation et de rationalisation dans l'offre d'infrastructures et de services socle.

=> Création d'un sous-GT plateformes pour travailler à l'interopérabilité des plateformes (composants, réglementation,...)

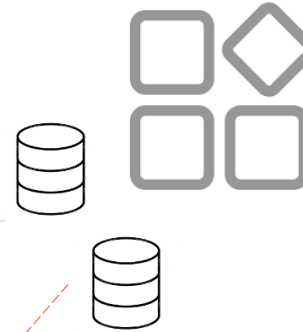


# GT plateformes (pilotage par le Cerema) : Définir pour mieux comprendre la multiplicité des « plateformes »

Plateformes nationales, qui permettent de partager des données, de connecter des services, en gérant des droits d'accès, exemple : Mon espace santé, mais aussi Apidae, France data réseau, jumeau national, mobility data hub, Géorisques,...



**?**  
**Quel cadre national pour qu'elles puissent s'interconnecter**

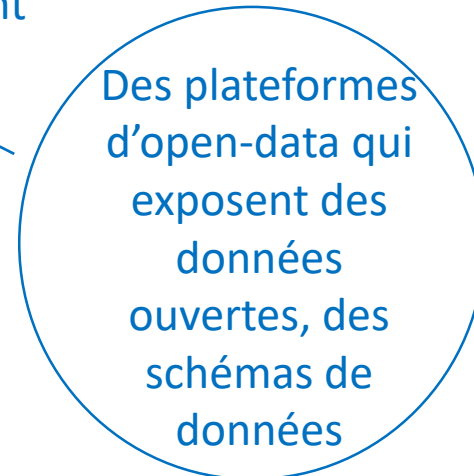


Des commons « logiciels », ou des commons de « bases de données » qui rejoignent ou pas des plateformes

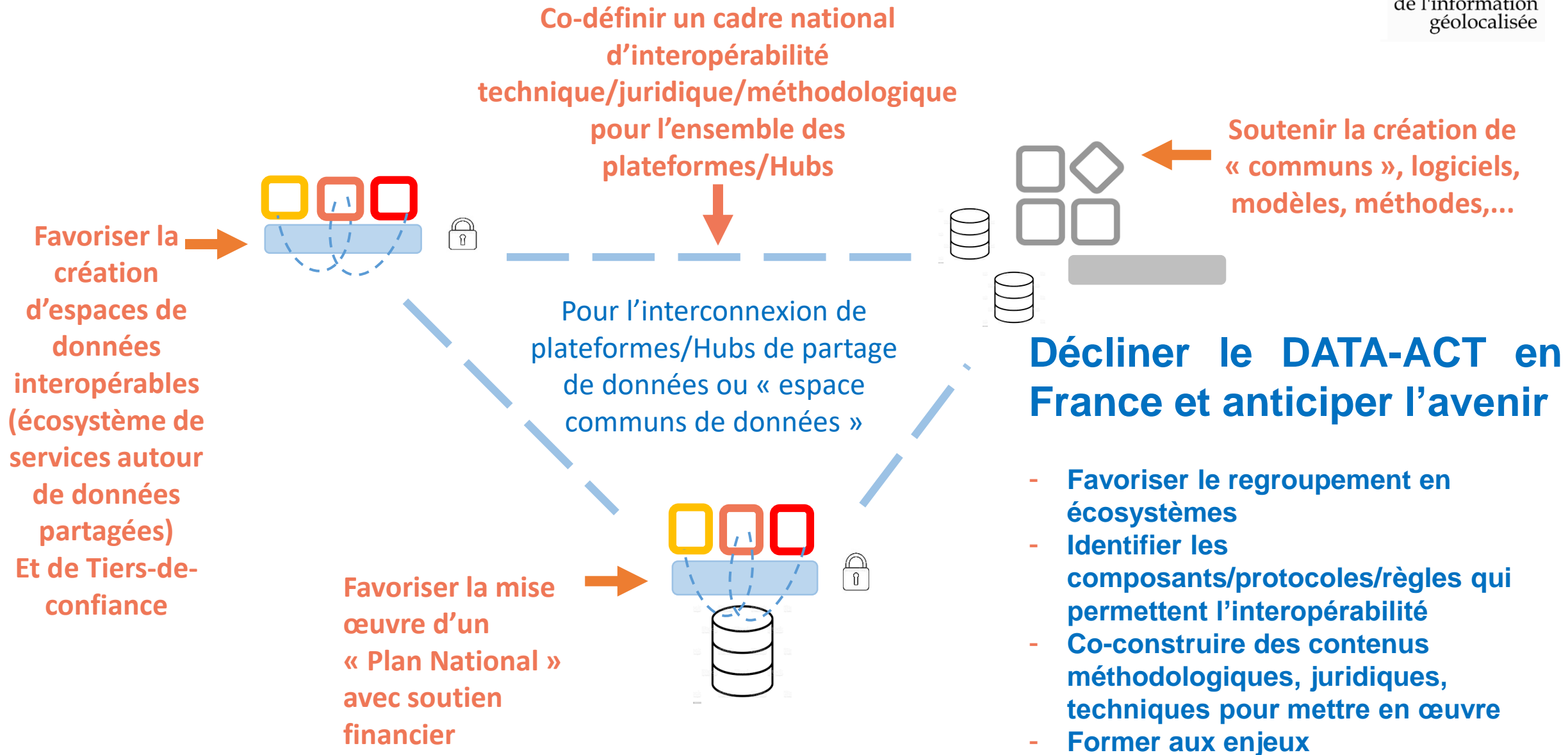


Des plateformes territoriales (multi-métiers, hyperviseurs, de gestion de données IoT,...), Dijon, Nice, Angers, CCPHVA, Noisy-le-Sec...

Alimentent

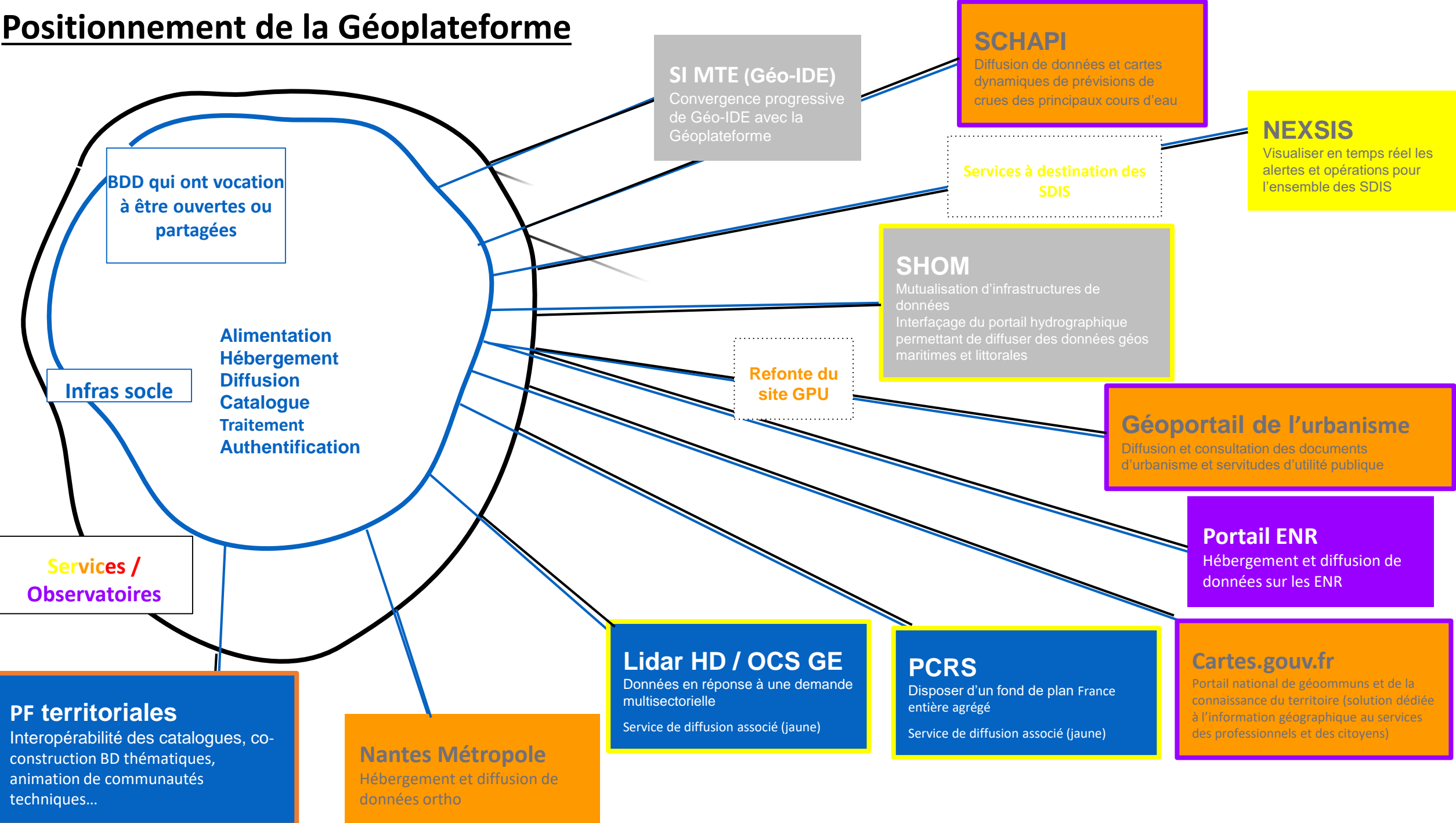


# GT plateformes : Définir, un premier « cadre national d'interopérabilité »





# Positionnement de la Géoplateforme



## Questions à traiter

- **Définitions** : le terme plateforme recouvre des réalités différentes, un besoin de clarifier le vocabulaire
- **Etat des lieux** : Etat des lieux Afigéo / Ecolab . Schéma d'urbanisation actuel
- **Prise en compte des chantiers en cours** : Géoplateforme , Mission connaissance.
- **Définir les objectifs qui relèvent du CNIG** : articulation avec les chantiers France Nation Verte et CEREMA
- **Méthodologie de travail** : à définir GT ? GT miroir ?

# Organisation du pôle de coordination avec les territoires

# Fiches Régions



Conseil national de l'information géolocalisée

Contact

Recherche



Qui sommes-nous ? Actualités Agenda Expertise **Coordination** Innovation Thématiques Contextes

Accueil > Coordination > Correspondants du CNIG dans les régions > Correspondants du CNIG dans les régions

## Correspondants du CNIG dans les régions

Publié le 10/12/2021 | Mis à jour le 16/01/2023

### Introduction

La coordination de l'information géographique au sein des territoires est organisée de manière diversifiée. Cette diversité en fait la richesse, elle est l'expression de la meilleure prise en compte des spécificités des territoires. Il ne s'agit donc pas de chercher à établir de norme dans les modes de coordination au sein des régions, mais d'établir des échanges constructifs et s'inspirer les uns des autres. Il est cependant nécessaire d'organiser la coordination entre le niveau régional et le niveau national voire européen. C'est l'objectif du pôle de coordination avec les territoires. Un ou plusieurs correspondants du CNIG sont désignés dans chaque région. Ils sont chargés de représenter leur territoire au sein du pôle de coordination avec les territoires du CNIG et de faire le lien avec le ou les dispositifs de coordination régionale.

### État des lieux des dispositifs de coordination dans les territoires

État des lieux à venir

synthese provisoire du questionnaire organisation des dispositifs de coordination regionale  
PDF | 540,7 ko



### Fiches Région

[Bretagne](#)  
[Normandie](#)  
[Occitanie](#)  
[Guyane](#)

autres régions ... à venir

#### Introduction

#### État des lieux des dispositifs de coordination dans les territoires

#### Fiches Région

#### Liste des correspondants du CNIG

#### Territoires d'outre-mer

#### Prochaine réunion

#### Réunions

|                  |                                       |                       |
|------------------|---------------------------------------|-----------------------|
|                  | Dispositifs régionaux de coordination | Date de mise à jour : |
| <b>OCCITANIE</b> |                                       | 05/10/2022            |

#### Présentation

Les principaux acteurs de l'inform

OPeNIG et ses adhérents,

PICTO Occitanie pour les services

CRIG Occitanie qui réunit OPeNIG

Les enjeux en matière d'informa

PCRS, OCS, LIDAR, adresse

Dispositif régional de coo

- Cadre général

La coordination est organisée pa

- Membres des instances de g

Région, DREAL, SGAR, IGN, OPeN

- Organisation du dispositif

réunion des 4 partenaires du CR

journée annuelle du CRIG, ouver

remarque : en parallèle, OPeNIG

adhérents

Plateformes d'informatio

Région : OPeNIG (et PICTO Occit

Correspondants du CNIG

Anne FROMAGE-MARIETTE, repr

Rédacteurs de la fiche : aftomag

|                 |                                       |                       |
|-----------------|---------------------------------------|-----------------------|
|                 | Dispositifs régionaux de coordination | Date de mise à jour : |
| <b>BRETAGNE</b> |                                       | 06/10/2022            |

#### Présentation

Les principaux acteurs de l'information géolocalisée sur le territoire:

services de l'Etat, colle

publics, groupements

enseignement, société

Les enjeux en matière

données territoriales :

Dispositif régiona

- Cadre général

La coordination est org

Région et d'une charte

- Membres des insta

Etat (DREAL, SGAR) et l

la mutualisation d'acq

- Organisation du di

assemblée général

comité exécutif Et

ateliers de co-déve

Plateformes d'inf

plateforme régionale e

métropoles

Correspondants d

un représentant de Gé

Rédacteurs de la fiche

[durable.gouv.fr](http://durable.gouv.fr)

|                  |                                       |                       |
|------------------|---------------------------------------|-----------------------|
|                  | Dispositifs régionaux de coordination | Date de mise à jour : |
| <b>NORMANDIE</b> |                                       | 21/10/2022            |

#### Présentation

Les acteurs de l'information gé

Région Normandie, Etat (DREA

communautés d'agglomération

assainissement), établissement

Réseau d'observation du littora

Les enjeux en matière d'inform

PCRS (plan corps de rue simplifi

haute résolution, adresse, littor

Enjeux secondaires : mobilité d

sensibles.

Dispositif régional de co

- Cadre général

La coordination est formali

membres Signataires : Préf

Eure, Manche, Orne, Seine-

EPF Normandie, SAFER Nor

La Région Normandie assur

animateur dédié.

- Membres des instances

La gouvernance revient aux

L'ensemble du réseau se si

ou d'initier des projets.

Les membres du réseau sar

20 et 50 membres chacun :

GT Innovation et data, GT N

corps de rue simplifié, GT V

- Organisation du dispos

Réunion mensuelle des me

Comité de coordination an

participer. Cette réunion pl

|               |                                       |                       |
|---------------|---------------------------------------|-----------------------|
|               | Dispositifs régionaux de coordination | Date de mise à jour : |
| <b>GUYANE</b> |                                       | 05/10/2022            |

#### Présentation

Les principaux acteurs de l'information géolocalisée sur le territoire:

Collectivités, services de l'Etat, Établissements Publics, organismes de recherche, associations...

Données géographiques régionales de référence à forts enjeux

Consolider la production de données soles, principalement ortho-photos (chantier de l'IGN en cours sur une partie des secteurs à enjeux), Occupation des sols, LIDAR, BD adresse

Dispositif régional de coordination :

- Cadre général

La coordination est organisée par la Collectivité en coordination avec l'Etat. Elle n'est pas formalisée mais une réflexion a été engagée en ce sens.

- Membres des instances de gouvernance

Des dispositifs particuliers existent pour associer les Régions, Départements, EPCI, Communes, DREAL, DRAAF, SGAR, IGN, autres établissements publics, Établissements de recherche.

- Organisation du dispositif

A ce jour, 2 CRPRGF ont été organisés en Guyane (2014 et 2017). Ils avaient permis la remontée des besoins à l'IGN mais les résultats ont été assez contrastés. Il s'agit là de l'une des motivations qui ont conduit à la mise en place d'un Schéma Territorial de l'Information Géographique.

En 2016, la Collectivité Territoriale de Guyane et la Préfecture de Guyane ont confié la réalisation d'une étude de définition du Schéma Territoriale de l'Information Géographique de la Guyane (STIGG) au cabinet REALIA. Les objectifs étaient triples :

- De prioriser les acquisitions de référentiels ;

- De définir les coûts et les modes de financement ;

- De mutualiser les efforts humains et financiers.

Plateformes d'informations géographiques sur le territoire

- Guyane-SIG (<http://www.guyane-sig.fr/>) regroupant collectivités territoriales et organismes para-publics ;

- GéoGuyane (<https://www.geoguyane.fr/accueil>) regroupant principalement les services de l'Etat et quelques organismes publics ;



RÉPUBLIQUE  
FRANÇAISE

**CNIG**

*Liberté  
Égalité  
Fraternité*

Conseil national  
de l'information  
géolocalisée

Merci pour votre  
participation