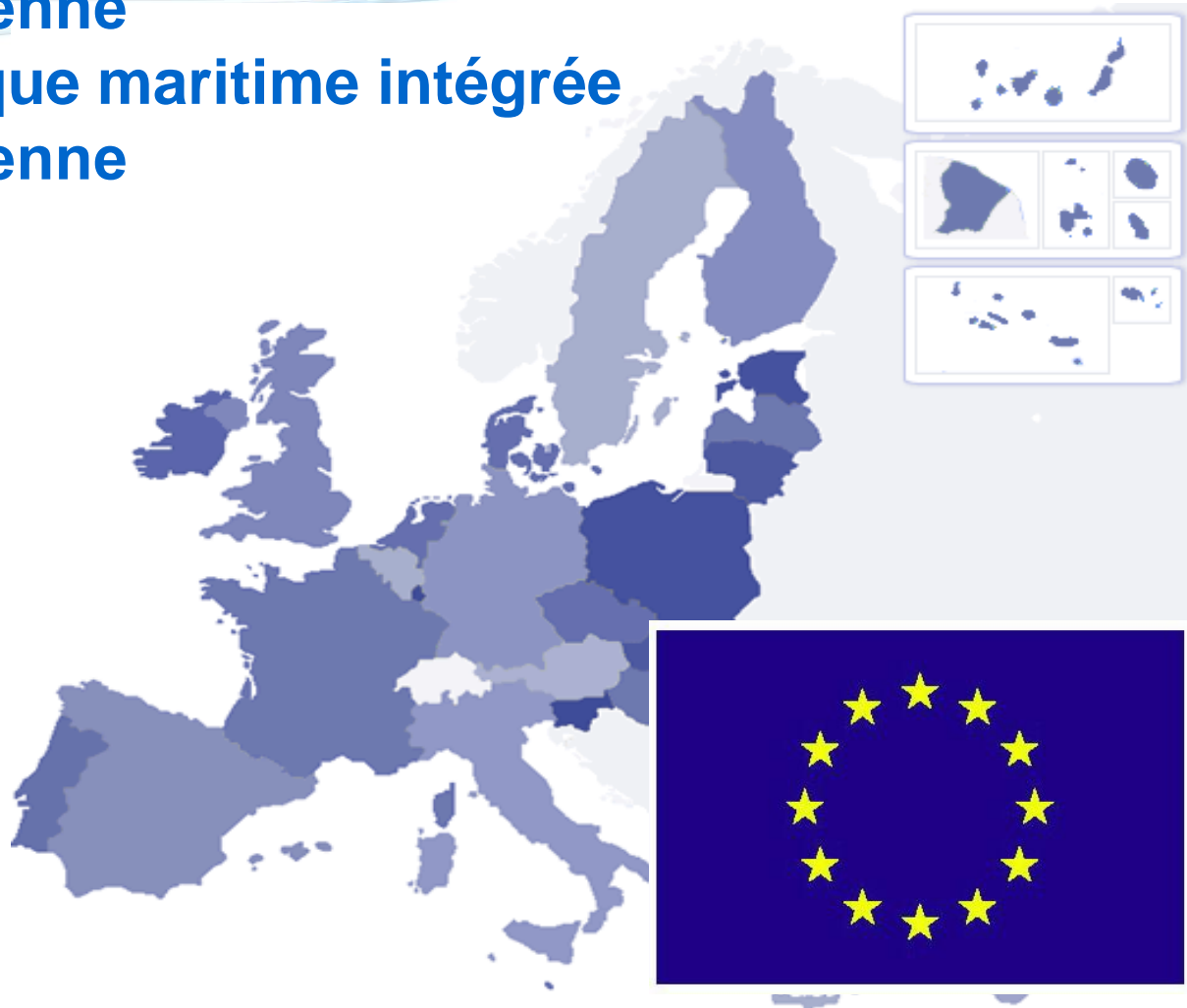


# Le réseau des services hydrographiques de l'Union européenne acteur de la politique maritime intégrée de l'Union européenne



# La politique maritime intégrée de l'Union européenne

## Une volonté

Un nouveau visage:

**Karmenu Vella,**

commissaire

pour l'environnement

les affaires maritimes

et la pêche



# La politique maritime intégrée de l'Union européenne

**Traité sur le fonctionnement de l'Union européenne (Traité de Lisbonne du 13 décembre 2007)**

- **Article 3: compétence exclusive de l'Union**
- **Article 4: compétences partagées avec les Etats membres**

**Communication de la Commission 575 du 10 octobre 2007**

- **Le projet d'une politique maritime intégrée pour l'Union européenne, intégrée entre les pays, intégrée entre les domaines techniques**

**Rapport d'avancement de la Commission 491 du 11 septembre 2012**

**Une volonté:**

**Déclaration de Limassol  
8 octobre 2012**



# La politique maritime intégrée de l'Union européenne

## *des moyens financiers et institutionnels:*

### **Règlement 508/2014 du Parlement et du Conseil du 15 mai 2014**

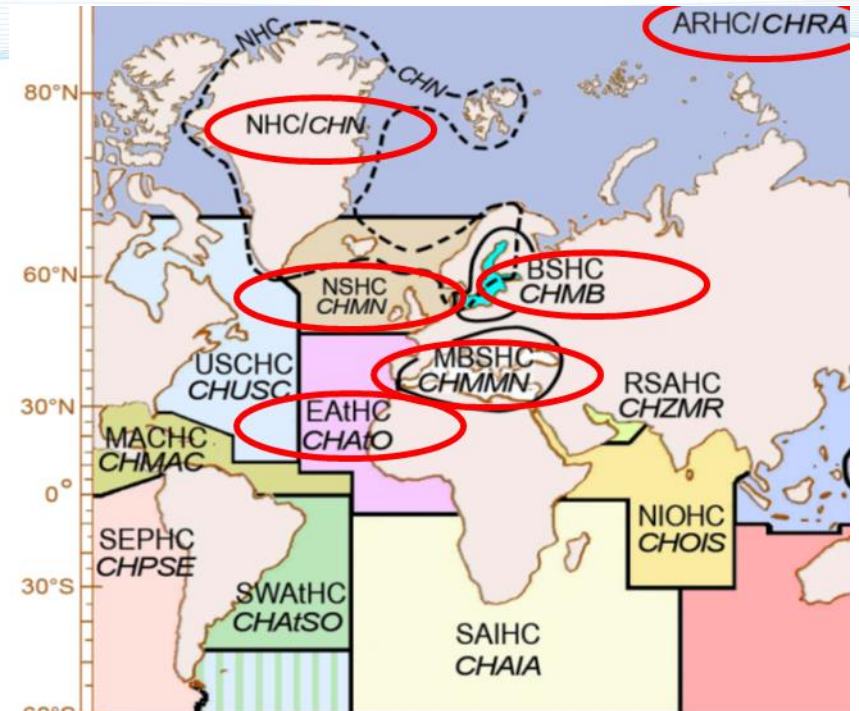
- **Etablissement du FEAMP 2014-2020 pêche et politique maritime intégrée**
- **Gestion partagée (essentiellement pêche) 5 750 M€ (dont 588 M€ France),**
- **politique maritime intégrée (PMI) 647 M€**

### **Décision 4488/2014 de la Commission du 4 juillet 2014**

**Plan d'emploi des crédits PMI pour 2014: 68 M€**  
**(Dont 1,3 M€ pour l'étude de définition**  
**Joint European Coastal Mapping Programme)**

# Le réseau des SH de l'Union européenne

Coopérer  
avec  
la Commission européenne  
au service  
de l'Union européenne :  
une volonté  
des services hydrographiques



# Le réseau des SH de l'Union européenne

## Evènement fondateur: la signature du Memorandum of Understanding between IHO & EC

### PROTOCOLE D'ACCORD ENTRE L'OHI ET LA COMMISSION EUROPEENNE

La Commission européenne et l'Organisation hydrographique internationale (OHI) ci-après désignées en tant que les « parties » souhaitant mettre en place un cadre de coopération entre les deux parties dans le domaine d'une approche intégrée aux affaires maritimes ont décidé de prendre des mesures afin de renforcer la coopération.

Cette coopération ne portera pas préjudice à d'autres accords et dispositions qui peuvent exister entre l'UE et l'OHI.

OBJECTIF



# Le réseau des SH de l'Union européenne

*1 Bruxelles 10 octobre 2012*

*DG Mare, DG Env, DG Move, BHI, France, Suède, Norvège, Allemagne, Royaume-Uni*

*Exposé des objectifs des parties*

*2 Bruxelles 5 avril 2013*

*DG Mare, DG Env, BHI, France, Suède, Norvège, Allemagne, Royaume-Uni, Espagne, Belgique*

*Exposé d'un schéma de feuille de route, cartographie côtière, programme d'hydrographie*

*3 Saint-Mandé, 26 juin 2013*

*DG Mare, BHI, France (SHOM +SGAE), Suède, Norvège, Royaume-Uni, Espagne, Belgique, Grèce*

*Joint European Coastal Mapping Programme (JECMaP) à définir par France, Allemagne et Suède*



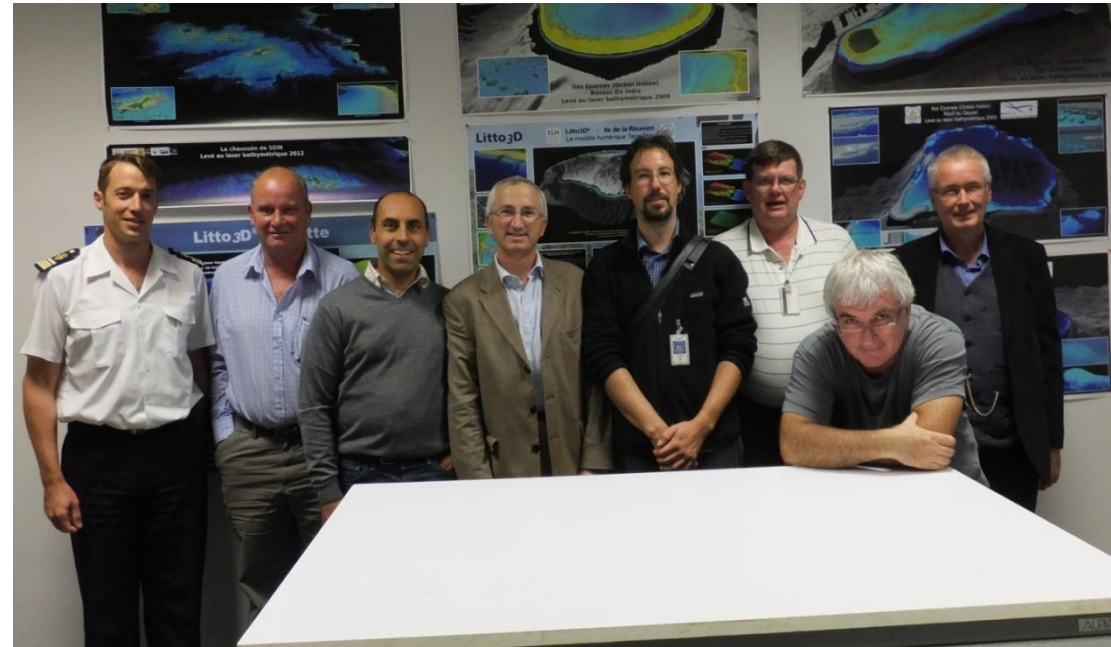
# Le réseau des SH de l'Union européenne

Last IHO EC meeting, in Saint-Mandé,  
on **26 June 2013**  
tasked Germany, France and Sweden

DG Mare meeting in Brussels  
on **10 September 2013**  
on the future of European coastal mapping.

Meeting in Brest on **2-3 October 2013**  
HOs from Germany, France and Sweden,  
GSI Ireland and ISPRA Italy,

Submission paper  
**18 October 2013**  
Sent towards DG Mare





# Le réseau des SH de l'Union européenne

*4 Bruxelles 24 octobre 2013*

*DG Mare, BHI, France, Suède, Norvège, Allemagne, Royaume-Uni, Espagne, Belgique, Grèce, Pays-Bas, Italie (Ispra), Irlande (GSI)*

*Exposé de JECMAP,  
approbation de principe  
par SHs et DG Mare*



*5 Ostende 19 février 2014*

*DG Mare, BHI, France, Suède, Norvège, Allemagne, Royaume-Uni, Belgique, Grèce et Pays-Bas*  
*Exposé de la politique des SH pour le projet EMODnet*

*6 Amsterdam, 25 juin 2013*

*DG Mare, BHI, France, Suède, Norvège, Allemagne, Italie, Irlande, Pays-Bas, Belgique, Grèce*  
*Calendrier JECMaP, calendrier EMODnet, besoins de la planification de l'espace maritime,*



# Le réseau des SH de l'Union européenne

*7 Saint-Mandé 2 septembre 2014*

*1 Appel d'offres MARE 2014/10 du 9 août 2014*

*Coastal mapping, (JECMaP design study), constitution du consortium  
(Remise de l'offre avant le 24 novembre 2014)*

*2 Institution d'un groupe de travail IHO-EU network WG,  
de l'Inter Regional Coordination Committee de l'International Hydrographic Organisation  
la France est élue présidente*

*Préparation appel d'offres EMODnet  
Rôle des SH dans  
La planification de l'espace maritime*



*Prochaine réunion prévue les 28 et 29 janvier 2015*

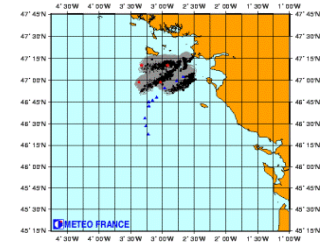
# Coastal mapping

## Coastal zones knowledge, final users

Risk management



Environmental protection

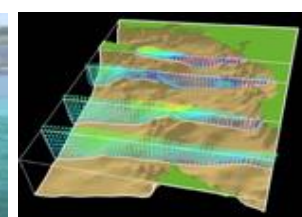
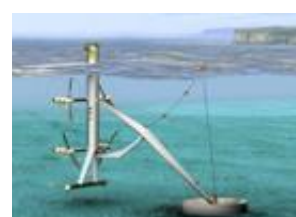


***Need to have reference data  
which can be used by a  
maximum of users***

Littoral Management



Economic's activities



# Coastal mapping

## Experiences gained along European Coasts



**-Baltic Sea and in North Sea: pilot areas in the frame of Blast contract**

**-East Atlantic: some areas along Irish coasts and along the French coasts**

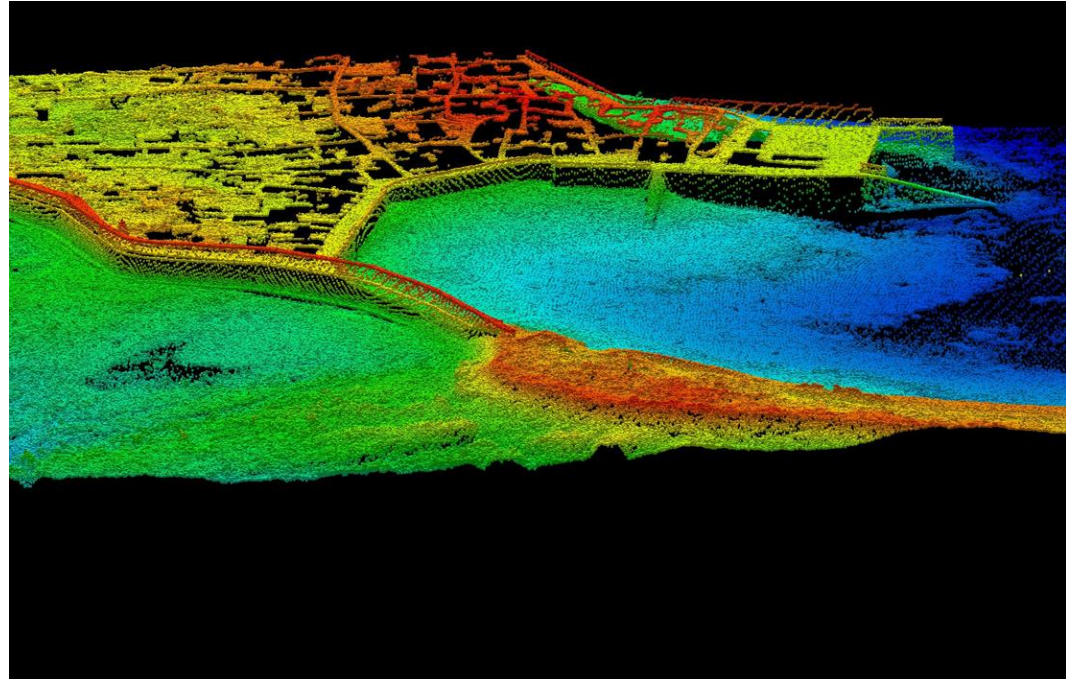
**-Mediterranean and Black Sea: Malta; some areas along French and Italian coasts**

**-around overseas territories: French Islands in Caribbean Sea and in Indian Ocean**

# Coastal mapping

## Good mastery of

- the operating management scheme for achieving the programme,*
- performances of bathymetric Lidar, hyperspectral cameras as well as hydroacoustic surveying devices);*
- software to process the data;*
- specifications of data and products to be delivered;*



# Coastal mapping

## Benefits of a joint programme

- giving more flexibility  
in planning the surveys;*
- giving a better position  
in negotiating contracts;*
- reducing the costs  
in sharing software with which to process the raw data;*
- enhancing the efficiency  
through making joint teams or at least in establishing a network  
between teams*

# Coastal mapping; Issues to be addressed (1)

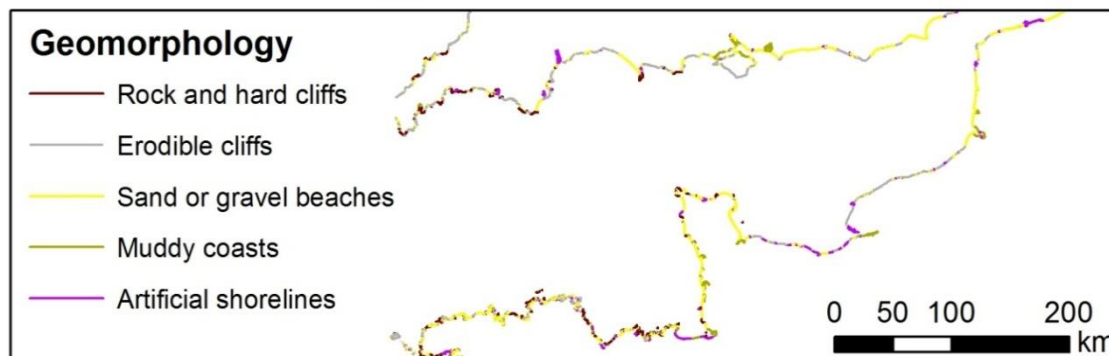
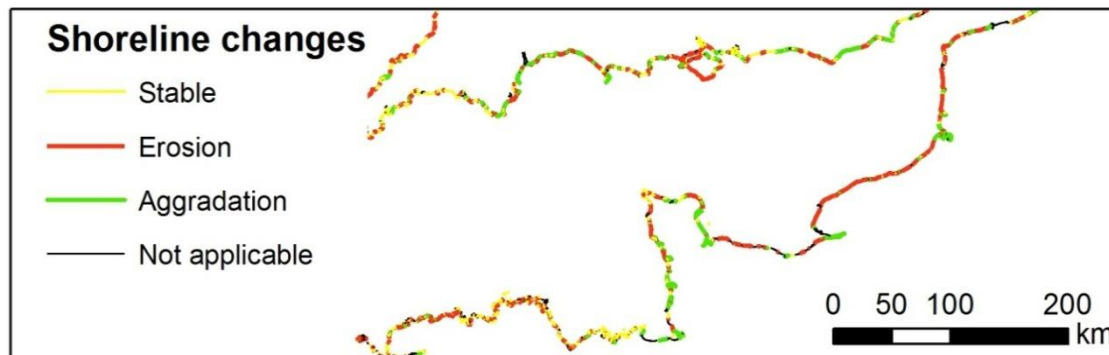
*-areas to be surveyed,*

*taking into account the priorities of Member States and European Union*

*as well as*

*the relative costs and efficiencies, depending on the areas,*

*of bathy Lidar, multibeam echo sounder, aerial photography, very high resolution satellite imagery*



# Coastal mapping

## Issues to be addressed (2)

*-the high level  
management scheme,*

*How to*

*manage the programme,  
report,  
reassess the priorities,  
involve the stakeholders.*





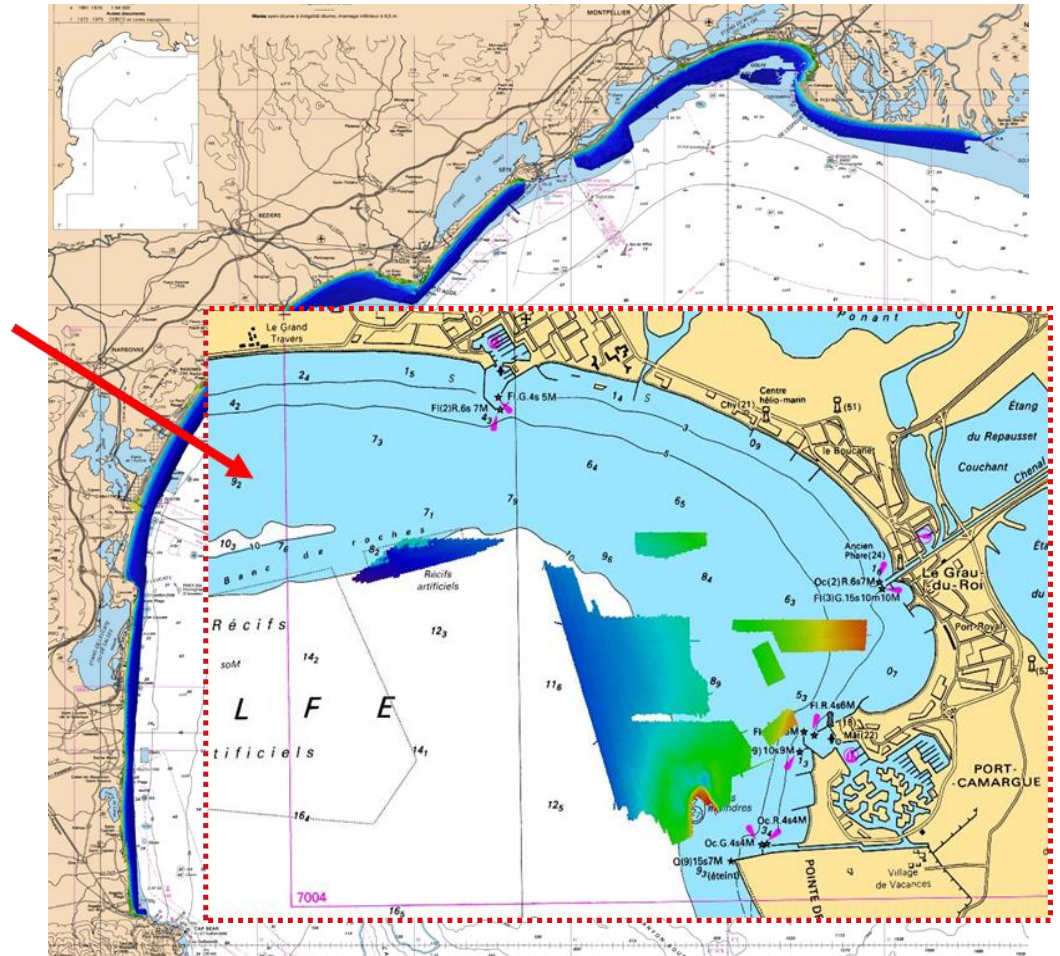
# Coastal mapping

## Issues to be addressed (3)

***operate management scheme for achieving the programme, manage the timetable of surveys,***

***operate the system, process the data (where, which teams),***

***assess and control quality, deliver and store the data and the products (make them available through a portal)***



# Coastal mapping

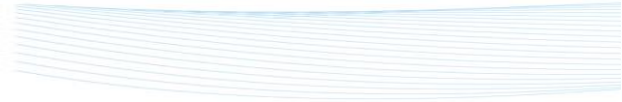
## Issues to be addressed (4)

**-the procurement scheme  
for a Lidar capacity and  
hyperspectral camera:**

**buy a device,  
rent a device,  
subcontract the surveys**



# Cosatal mapping

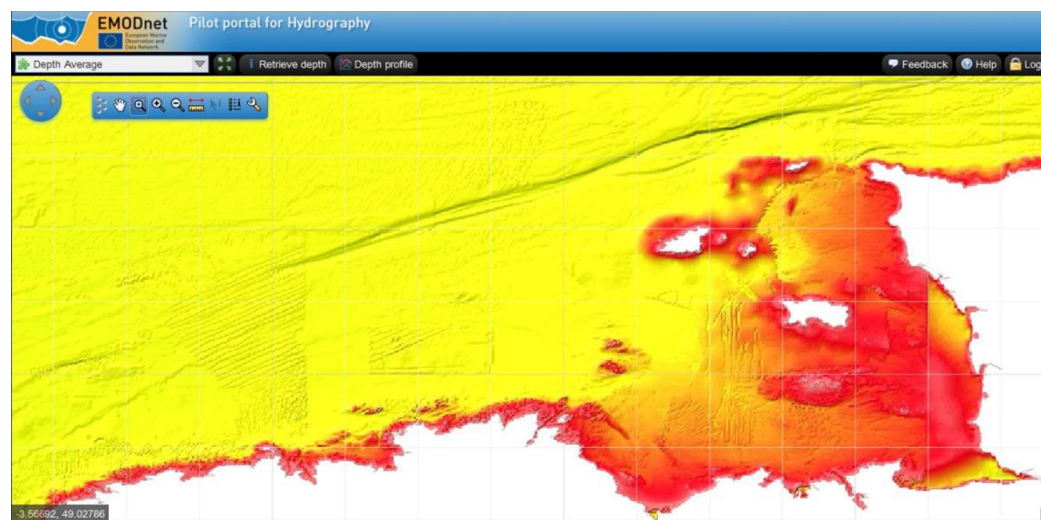


## Réponse à l'appel d'offres



# EMODnet : projet phare connaissance marine 2020

- 1/ The IHO considers the development of Emodnet as the best driver for Marine Knowledge 2020.**
- 2/ The IHO is committed to support this programme in the long term**
- 3/ The IHO will provide sustainable operational solutions with appropriate accuracy and updating mechanisms through current IHO regional structures and approaches**
- 4/ The IHO strongly recommends the use of relevant international standards such as ISO, IHO and Inspire compatible standards within Emodnet**



# EMODnet : projet phare connaissance marine 2020

Les objectifs à satisfaire sont synthétisés et traduits en niveau de connaissance selon la norme de l'Organisation Hydrographique Internationale S-44

-les zones critiques correspondant aux ports, chenaux d'accès, zones de mouillage et voies recommandées, avec profondeur sous quille minimale ou par fonds potentiellement dangereux et par fonds inférieurs à 40m

*levé d'ordre spécial ;*

-les zones d'intérêt particulier correspondant aux ports, chenaux d'accès, voies recommandées, zones de mouillage autres que ceux définis ci-dessus

*levé d'ordre 1a ;*

- les zones côtières de la côte à l'isobathe 50m

*levé d'ordre 1b ;*

- au-delà de l'isobathe 50m

*levé d'ordre 2.*



exemple aux abords de Saint-Nazaire

# La planification de l'espace maritime

*La directive 2014/89/CE du 23 juillet 2014*

## *Les motifs*

- résoudre les conflits d'usages*
- promouvoir la croissance bleue*
- par la sécurité des investisseurs*

## *Les grands principes*

- respect de la convention de Montego Bay*
- respect des prérogatives des Etats membres*
- concertation avec le public*
- coopération aux frontières maritimes*
- diffusion des plans*

# La planification de l'espace maritime

## A quoi bon ?

2 juillet 2014

Le projet de parc éolien de First Flight Wind, au sud-est de l'Irlande du Nord, fera plutôt 300 à 400 MW que les 600 prévus. Ses promoteurs ont dû tenir compte de la présence de langoustines et d'une ligne de ferry.

Le consortium First Flight Wind associe les groupes B9 Energy, Dong Energy et RES. Il avait obtenu en octobre 2012 l'autorisation du Crown Estate, l'instance qui régule l'exploitation des mers britanniques, pour un parc de 600 MW.

Mais la consultation publique organisée ces derniers mois a conduit à diminuer la toile du premier parc éolien nord-irlandais, pour « minimiser l'impact sur des activités existantes, dont la navigation de commerce et la pêche ».

Deux obstacles principaux sont apparus : la présence de fonds à langoustine et le passage, dans le sud de la zone,

La zone prévue par le Crown Estate (en rouge) sera rognée pour laisser passer une ligne de ferry et préserver des fonds à langoustines.

Un parc éolien nord-irlandais laisse de la place au transport maritime et d'une ligne de transport de fret de Seatruck, au départ de Warrenpoint (à la frontière avec la République d'Irlande)

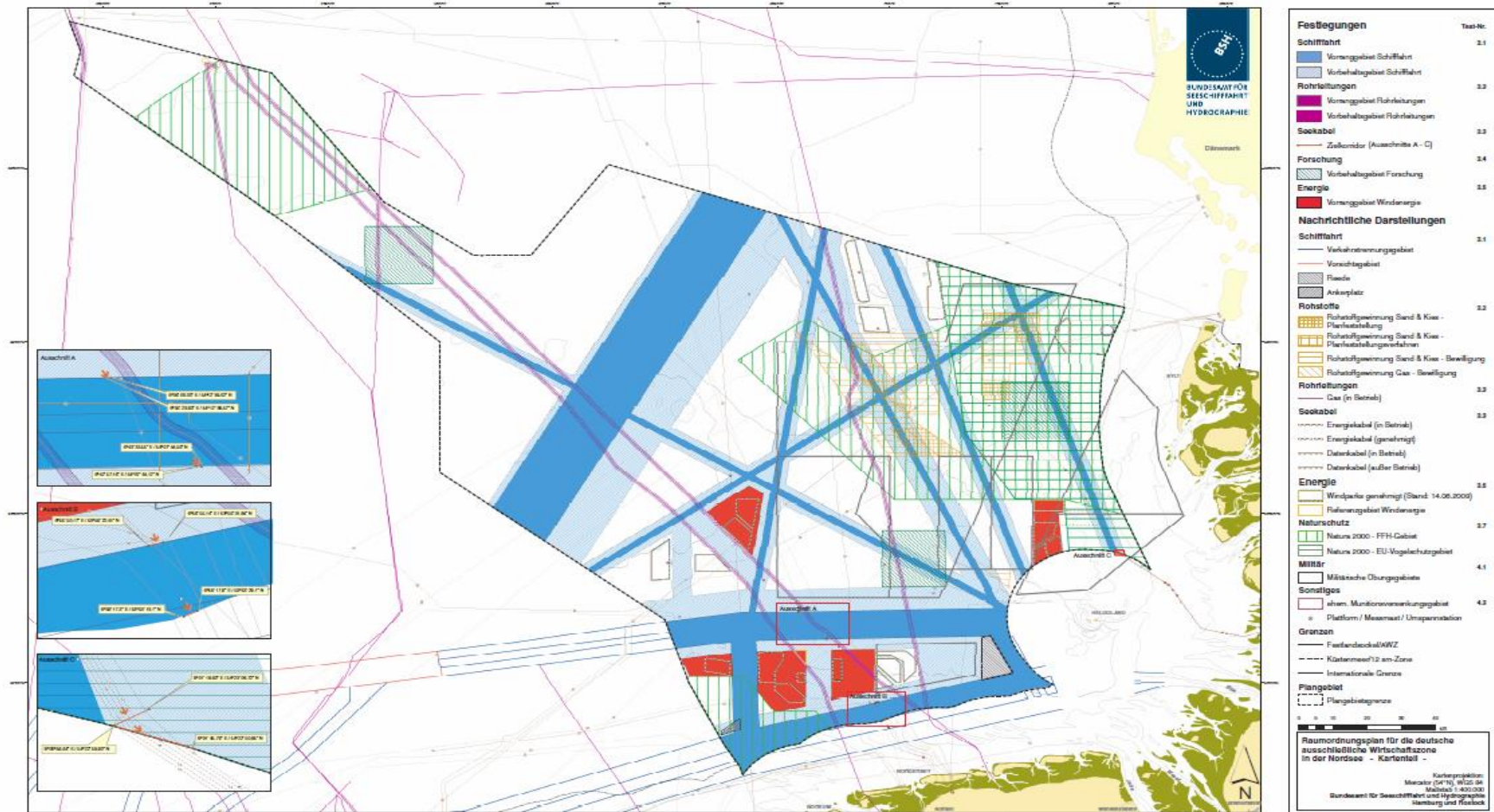
vers Heysham, en Angleterre.



# La planification de l'espace maritime

Un exemple abouti

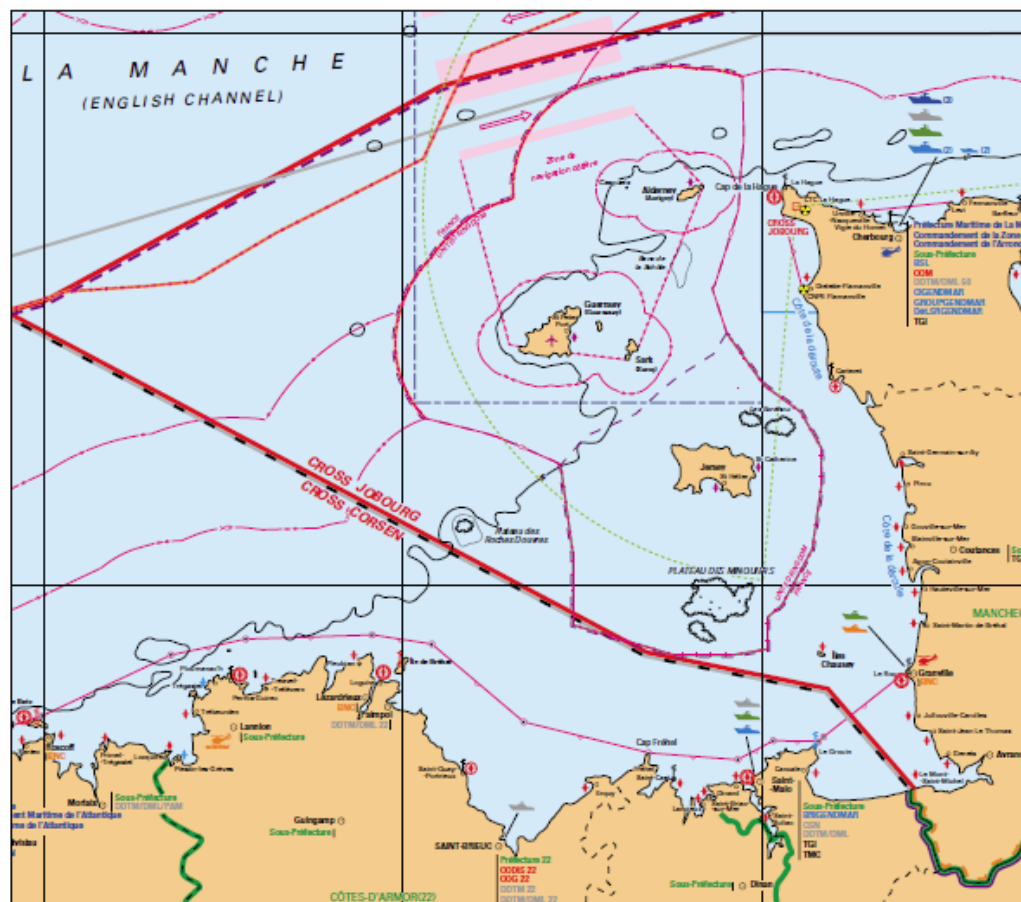
## Raumordnungsplan für die deutsche ausschließliche Wirtschaftszone in der Nordsee - Kartenteil -





# La planification de l'espace maritime

## Une zone délicate à traiter



Extrait de carte AEM Zone Manche Mer du Nord

# La planification de l'espace maritime

## *La directive 2014/89/CE du 23 juillet 2014*

*La mise en oeuvre vue des services hydrographiques*

*Trois étapes:*

- 1 la collecte et la diffusion des meilleures données disponibles (art 10 et 6)*
- 2 la planification proprement dite, incluant la concertation avec les usagers*
- 3 la diffusion des plans (art 9 et 14)*

*Les utilisateurs exploitent les données diffusées par l'Etat*

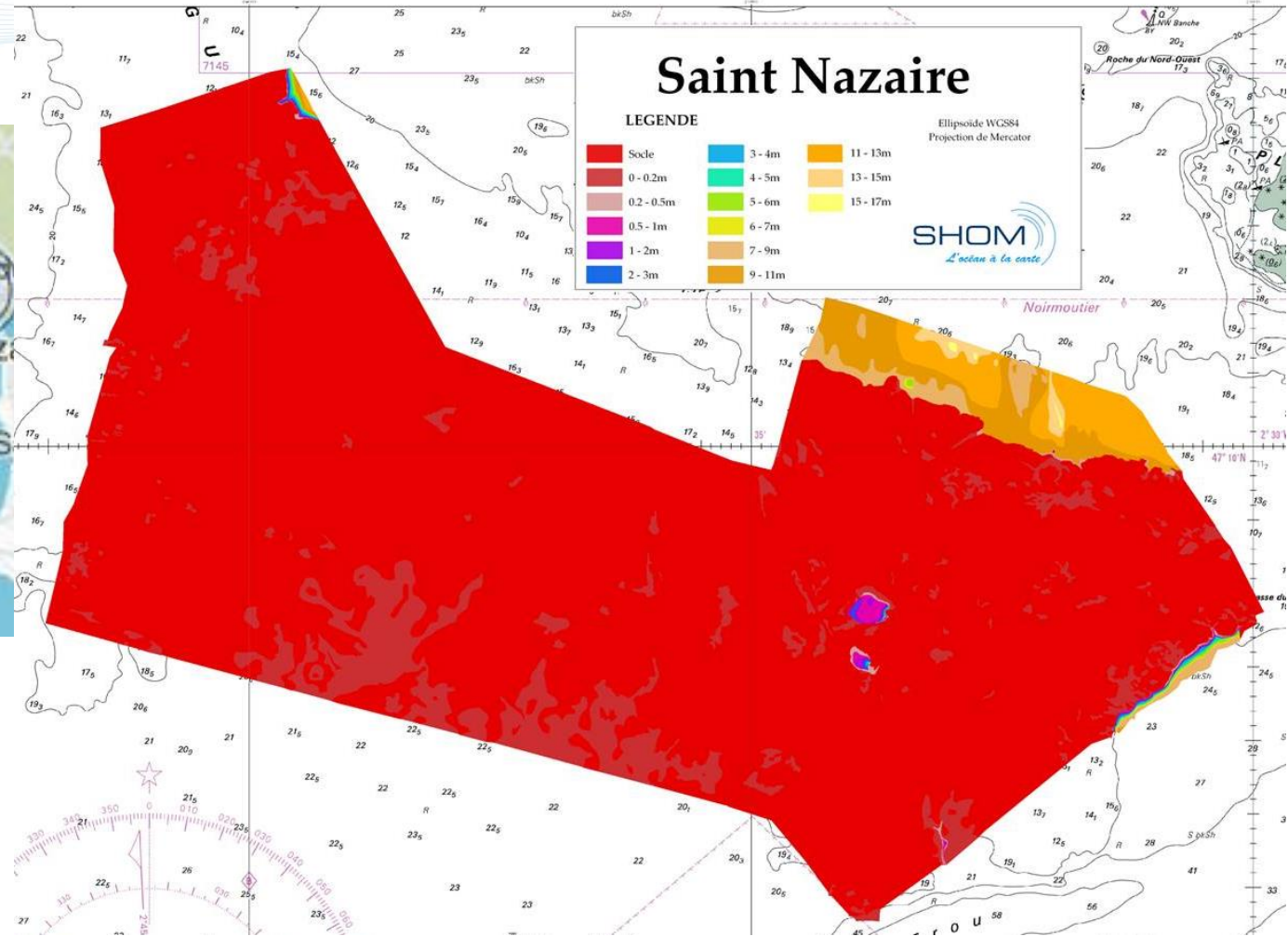
- 1 pour négocier la planification*
- 2 pour l'exploiter une fois qu'elle est décidée et diffusée*

*Les SH experts des données maritimes validées*

*Le SHOM diffuse ses données sur le portail [data.shom.fr](http://data.shom.fr)*

# La planification de l'espace maritime

## Utiliser les meilleures données disponibles



# La planification de l'espace maritime

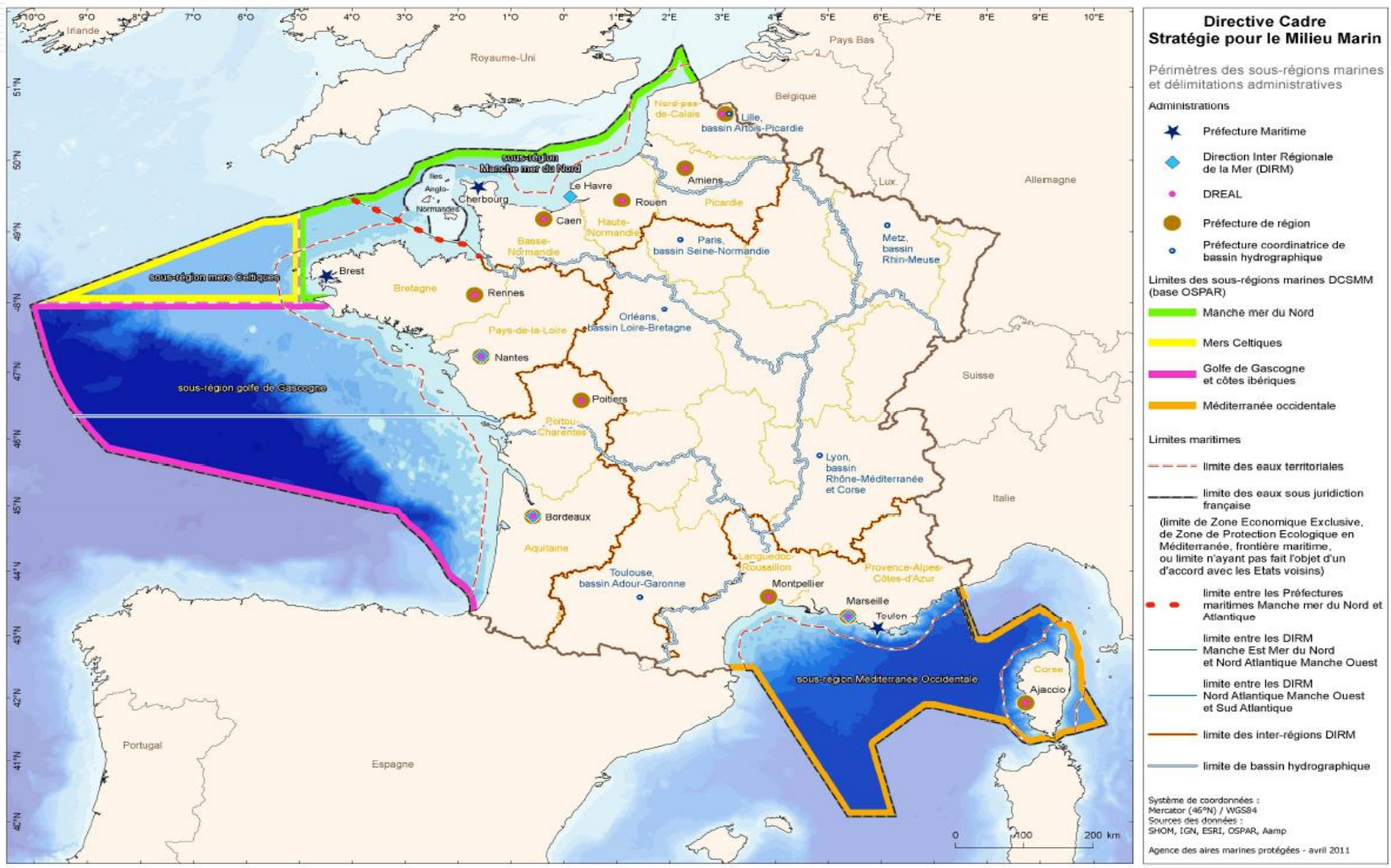
Le portail «data.shom.fr»

The screenshot displays the DATA.SHOM.FR web portal interface, which provides access to maritime and coastal geographic information. The main header includes the SHOM logo and the text "DATA.SHOM.FR Information géographique maritime et littorale de référence". The interface is divided into several sections:

- Navigation and User Interface:** On the left, there are icons for "Navigue" (Navigation), "Affich" (Display), "Donn" (Data), and "Abon" (Subscription). The top right corner shows language options "FR | EN" and a help icon.
- Map and Data Layers:** The central area features a map with various data layers. A "Catalogue" panel on the right lists the available layers: "Marée" (Tides), "Courants de marée" (Tidal currents), "Bathymétrie" (Bathymetry), "Cartographie" (Cartography), and "Base de données maritimes et littorales" (Maritime and coastal data base). A legend on the left shows a depth scale from 2000m to 6000m.
- Map Controls:** On the right side of the map, there are navigation controls (arrows, zoom in/out), a scale bar, and a zoom level indicator set to 100%.
- Map Content:** The map displays bathymetric data (depth contours and colors), tidal current vectors, and a detailed view of a coastal area with a depth scale legend.

# La planification de l'espace maritime

## La concertation dans les conseils maritimes de façade



# La planification de l'espace maritime

## Un bassin maritime déjà doté d'une instance de concertation entre plusieurs Etats

Status

- Not Started
- In Progress
- Finished
- Unknown

200km

Helsinki Commission

Welcome to the Public Site of the HELCOM Hydrographic Re-Survey-plan.

Performed and monitored by the memberstates of The Baltic Sea Hydrographic Commission in accordance with the Copenhagen Declaration decided in 2001 and the Moscow Helcom declaration 2010.

Duplication of information presented on these pages is not allowed unless permission is obtained from the respective national authority.

This website is developed and managed by The Swedish Maritime Administration by order of the The Baltic Sea Hydrographic Commission. For more information please contact us at <http://www.sjofartsverket.se>.

Section filters (reset)

Country	Section	Route/Area	Status	Priority	Category
All	All	All	All	All	All

View Map

Download section list

2.2.3 2011-sep

Powered by carmenta