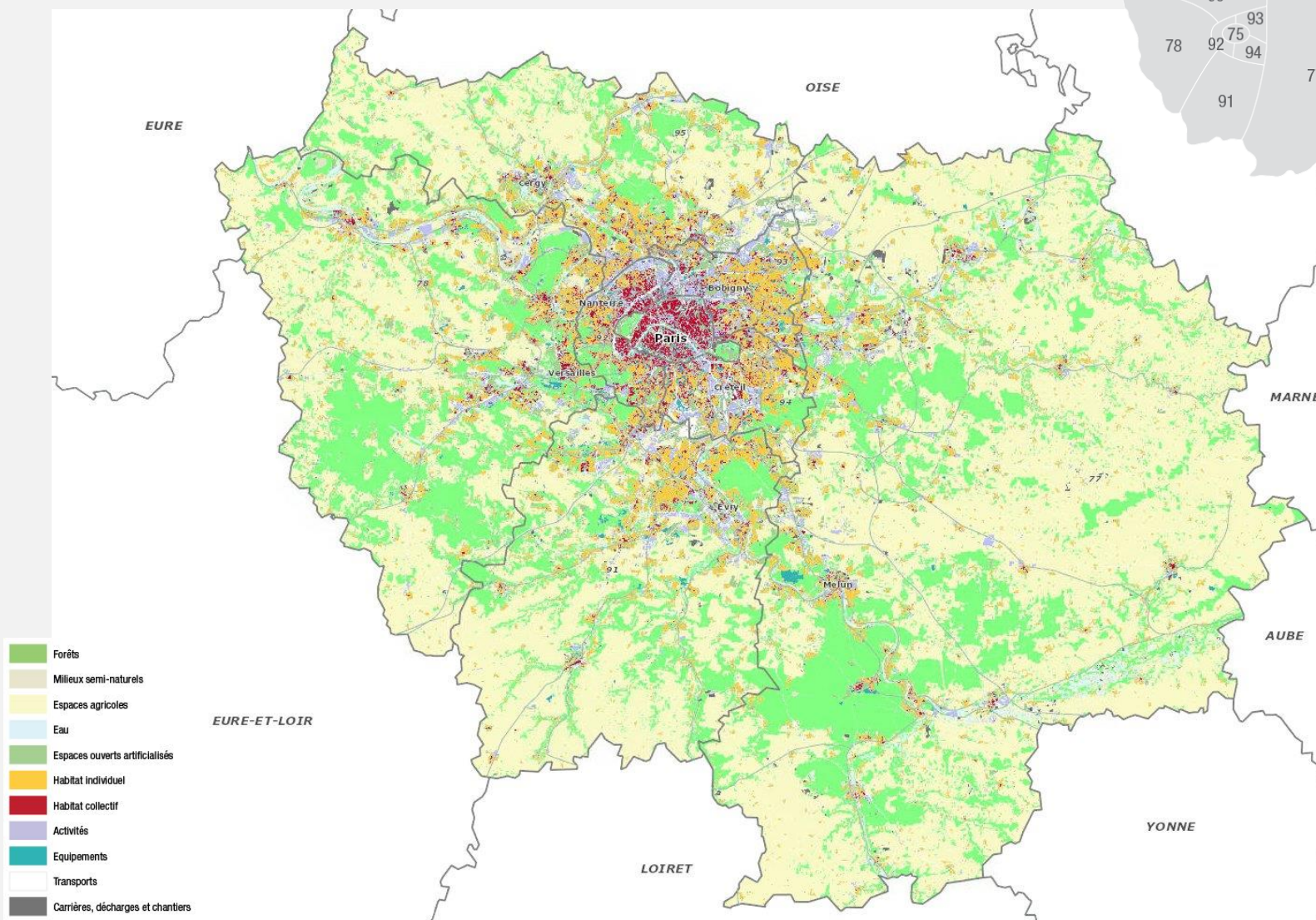


Le MOS

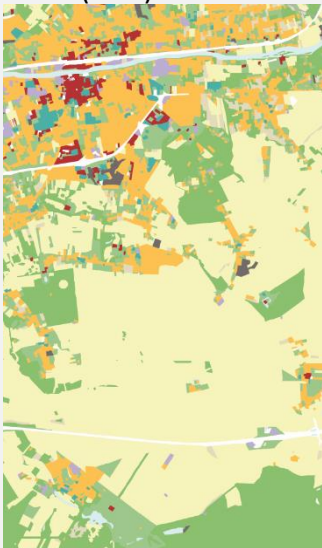
30 ans d'occupation du sol

Le Mos de l'IAU

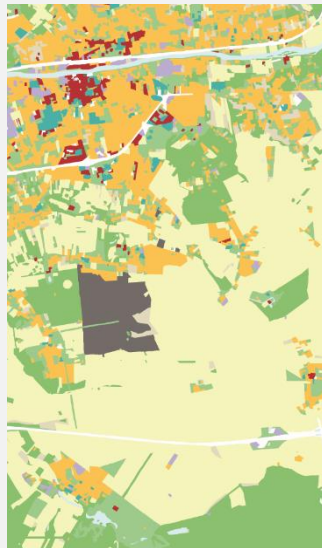


Le Mos : 8 inventaires

1982 (RGP)



1987



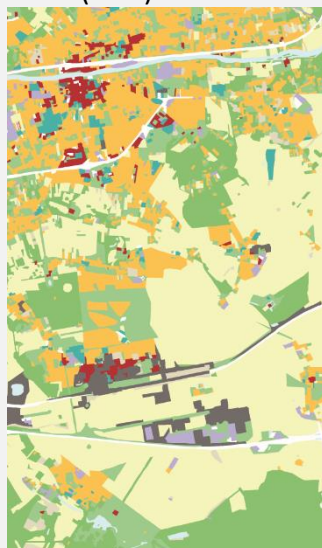
1990 (RGP)



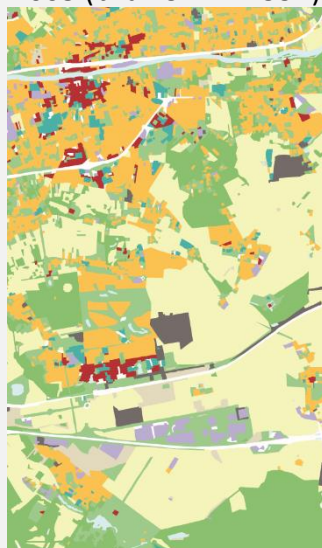
1994 (T0 SDRIF1994)



1999 (RGP)



2003 (bilan SDRIF 1994)



2008 (révision SDRIF)



2012 (30 ans de suivi)



5 ÉTAPES DE FABRICATION DU Mos

Vol et prise de photos



Fabrication de l'orthophoto

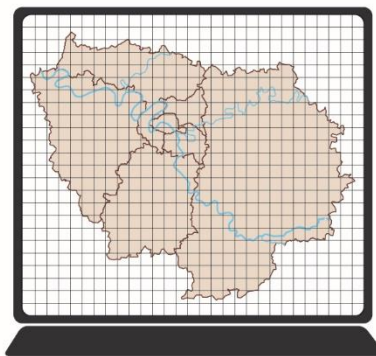


Photo-interprétation



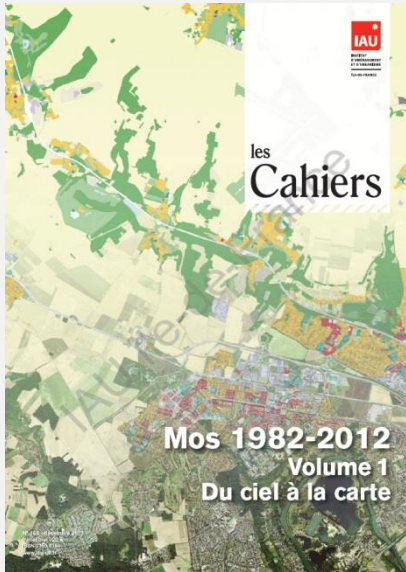
Contrôle qualité



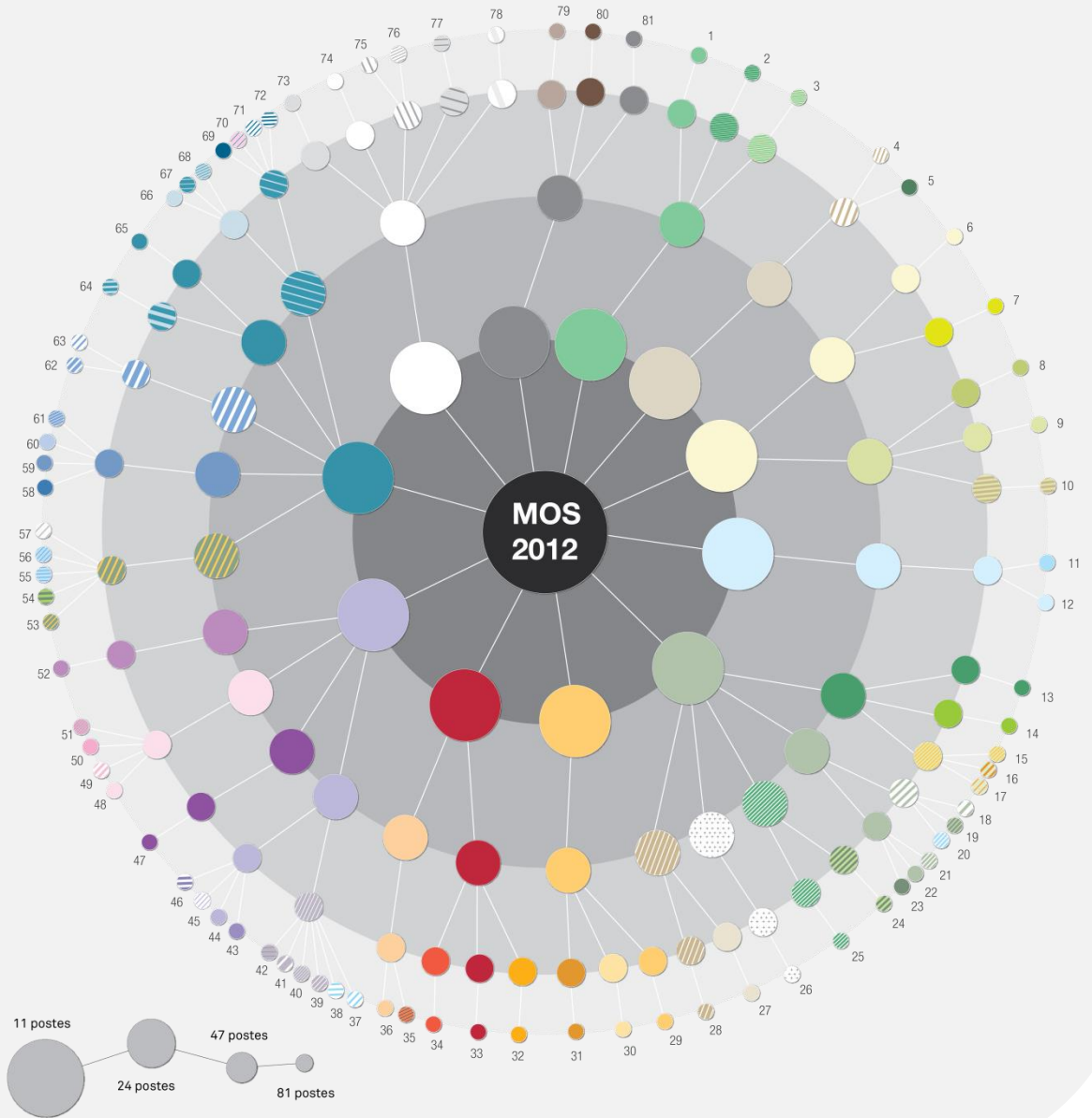
Intégration du Mos dans le SIG*



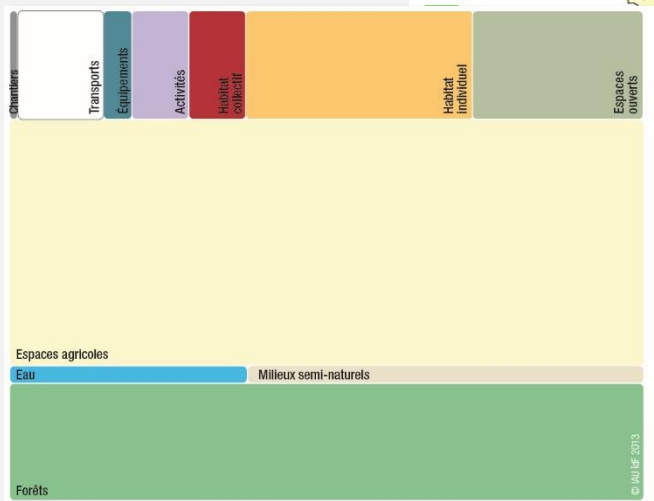
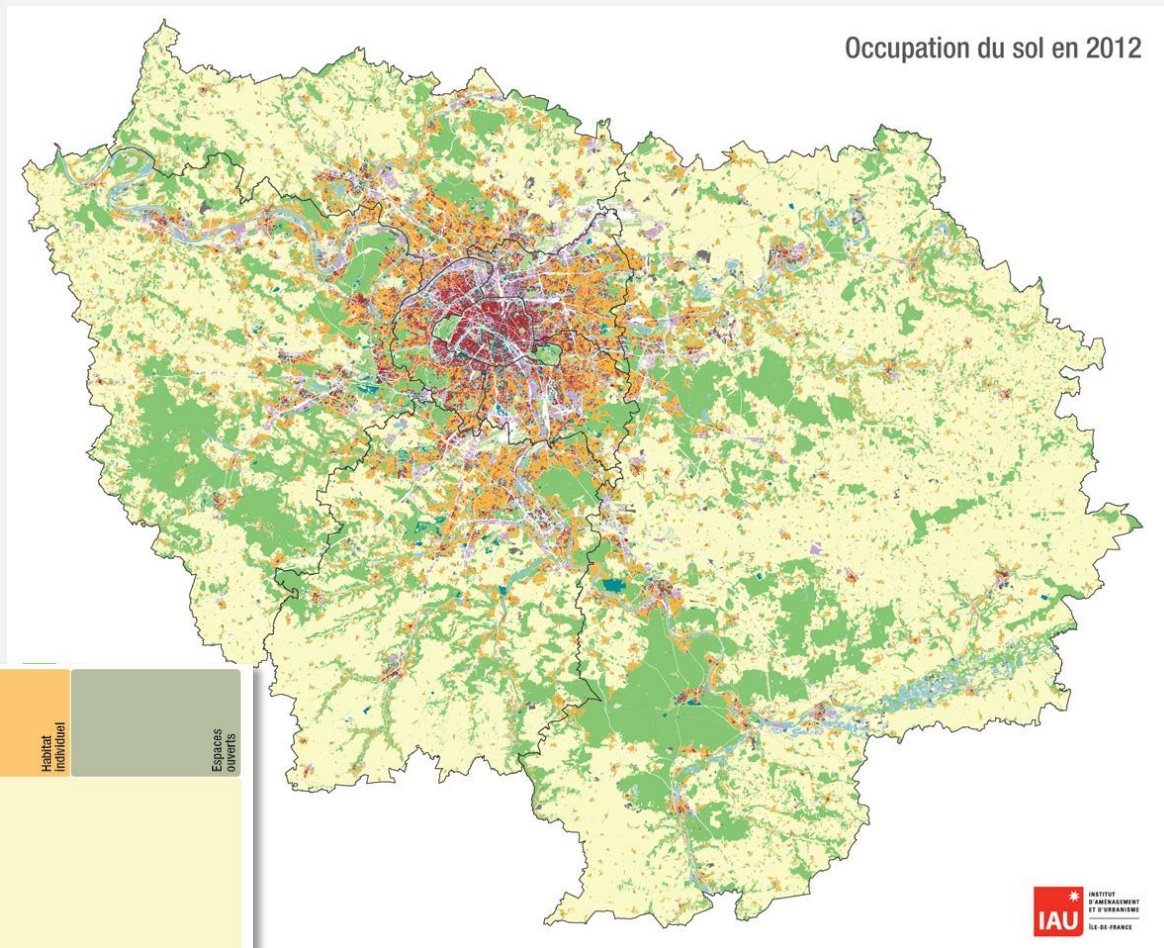
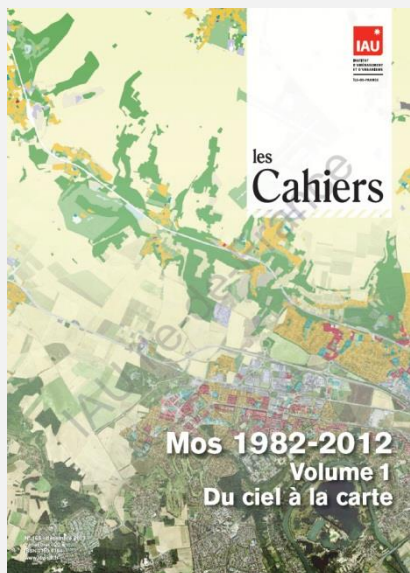
Les Cahiers



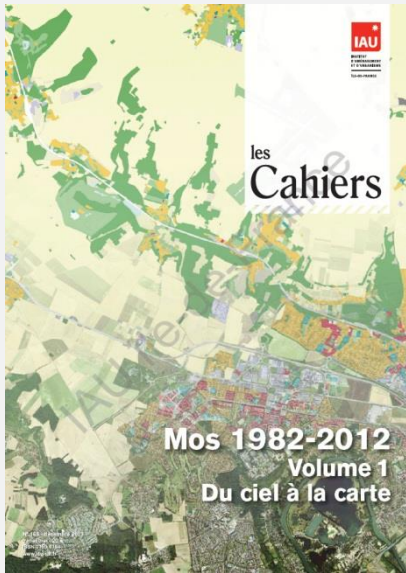
La nomenclature du MOS: 81 postes de légende



Les Cahiers

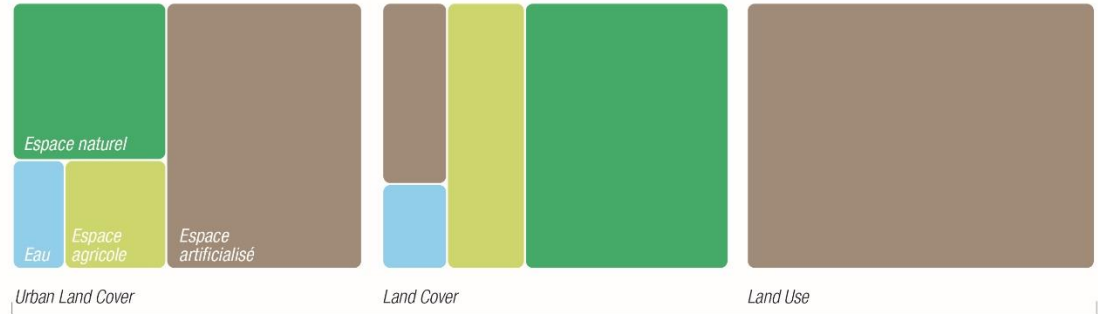


Les Cahiers

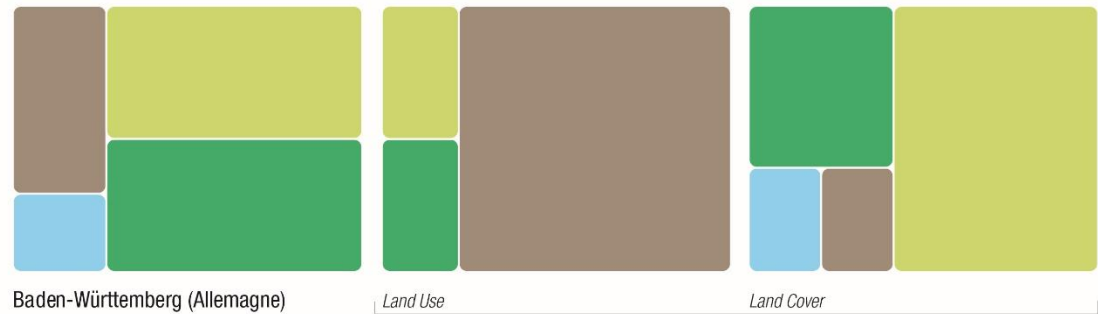


Les espaces artificialisés majoritairement suivis

Part des postes dans la nomenclature (%)



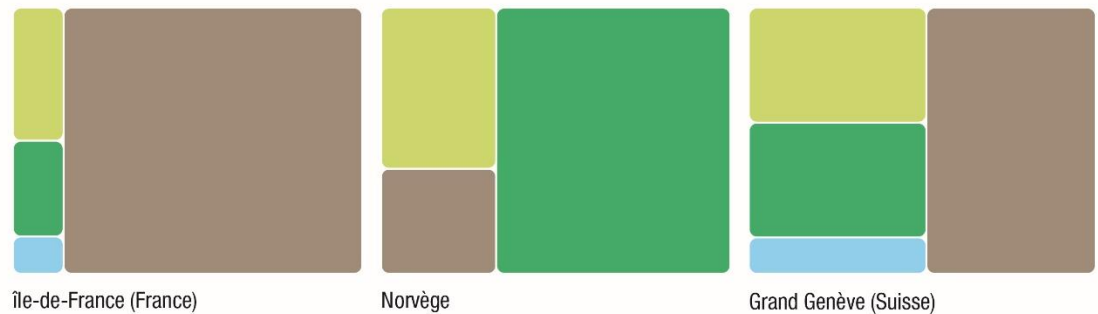
Gauteng (Afrique du Sud)



Baden-Württemberg (Allemagne)



Victoria (Australie)

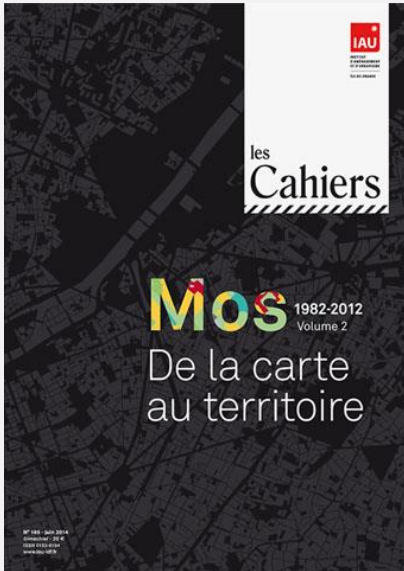


île-de-France (France)

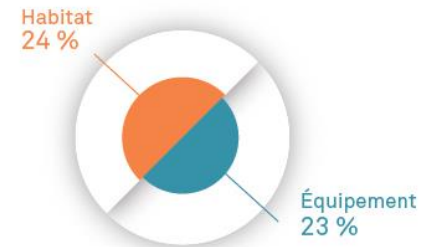
Norvège

Grand Genève (Suisse)

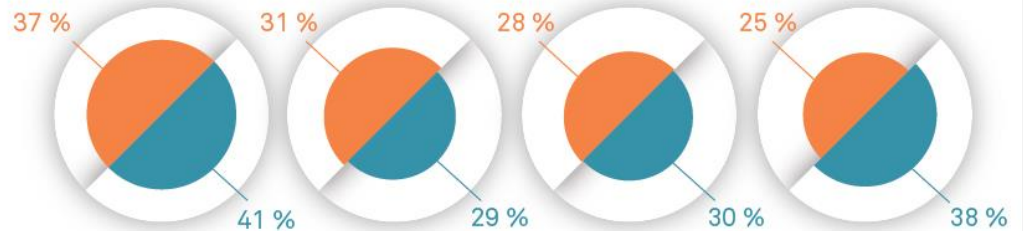
Les Cahiers



Part importante des surfaces consacrées aux équipements en grande couronne



Région Île-de-France

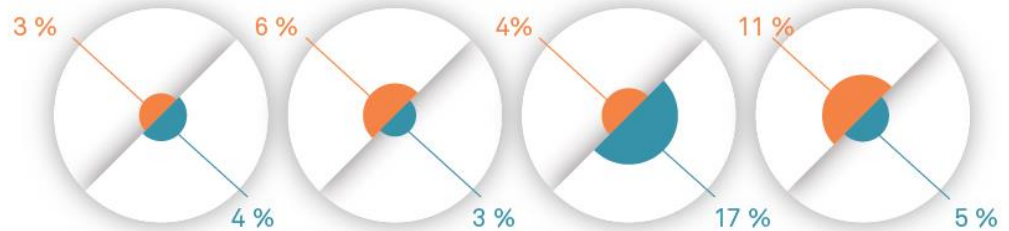


Seine-et-Marne

Yvelines

Essonne

Val-d'Oise



Paris

Hauts-de-Seine

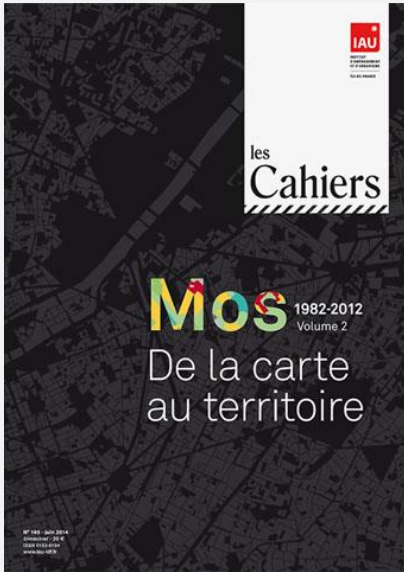
Seine-Saint-Denis

Val-de-Marne

Taux d'évolution des surfaces consacrées à l'habitat et aux équipements entre 1982 et 2012

Source : IAU îdF, Mos 2012

Les Cahiers

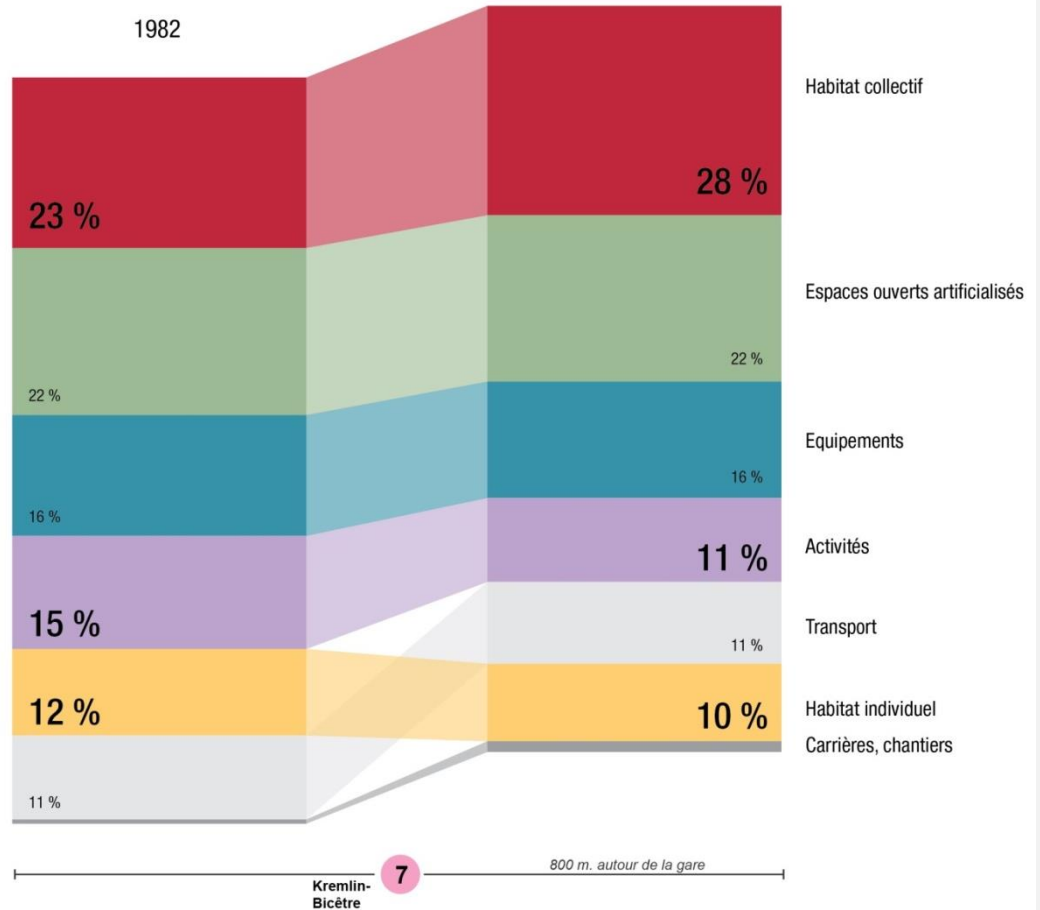


Occupation du sol autour de la station Kremlin Bicêtre - Ligne 7



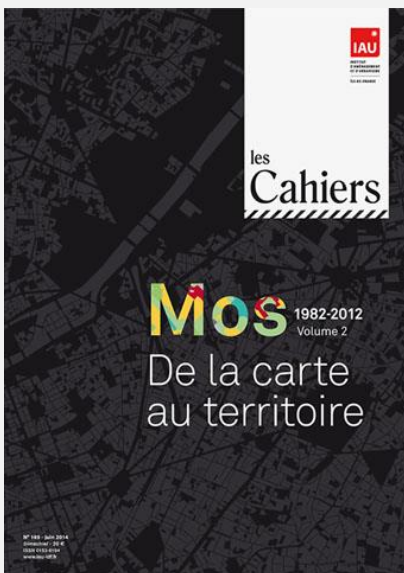
Quelle occupation du sol autour de la gare ?

2012



Source : IAU idF, Mos 1982, Mos 2012

Les Cahiers



Mésophile

- berme avec arbres plantés ; haie arborescente
- berme avec ligneux bas plantés continus ; haie de ligneux bas ; verger (discontinu)
- berme avec embuissonnement spontané
- bande herbeuse (entre 2,5 et 5 mètres)
- bande herbeuse (plus de 5 mètres)
- chemin enherbé ; chemin partiellement enherbé (discon.)
- jachère faune sauvage ; friche
- berme prairiale ; prairie naturelle

Artificiel

- haie ornementale dense ; haie réalisé pour le gibier (discon.)

Humide

- bande herbeuse ripicole (entre 2,5 et 5 mètres)
- bande herbeuse ripicole (plus de 5 mètres)

- discontinu // // // discontinu
- épars □ épars

Les éléments linéaires se transforment en éléments surfaciques à partir de 10 mètres de large.

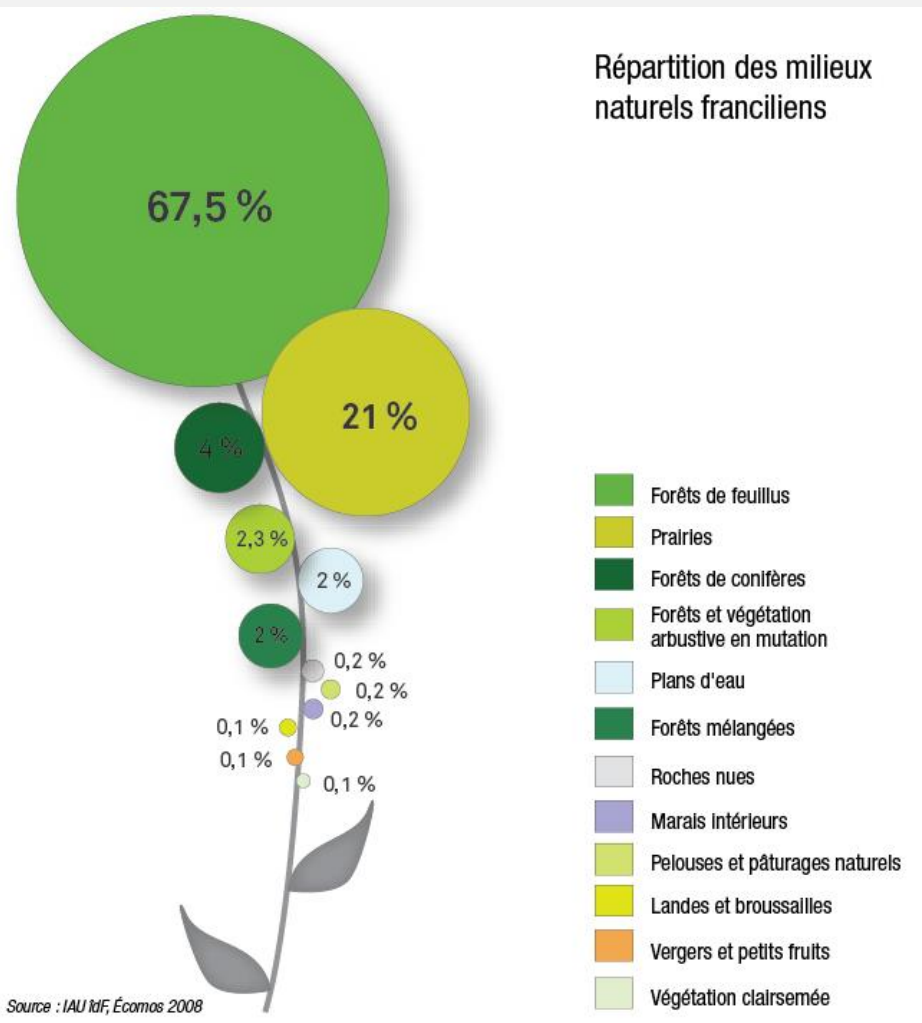
Éléments de continuité paysagère

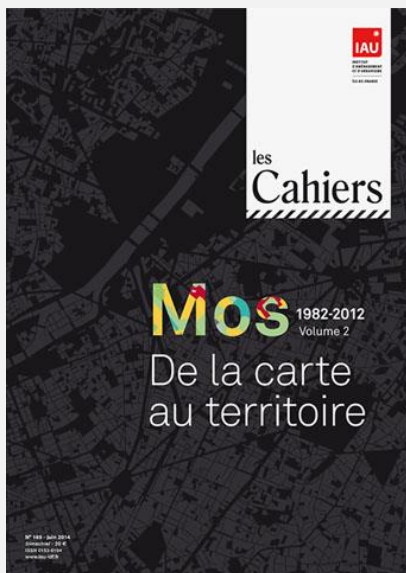
- surfaces en herbe à caractère agricole* — réseau hydrographique
- eau fermée (étangs, lacs,...)* — limite de commune

*Mos 2008

Ecomos 2000 - CLC3

- prairies
- territoires agricoles, avec végétation naturelle importante
- pelouse et pâturage naturel
- landes et broussailles
- roches nues
- végétation clairsemée



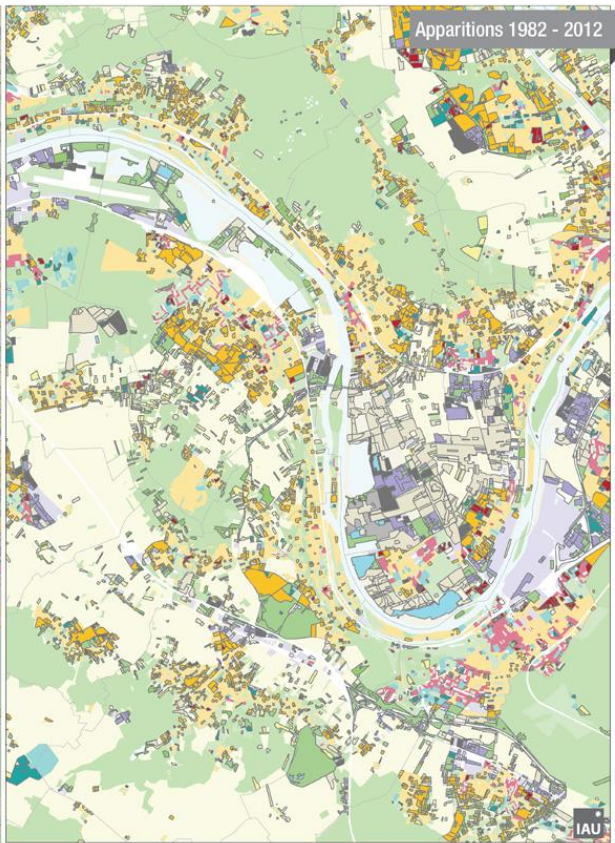


Occupation du sol

Disparitions 1982 - 2012



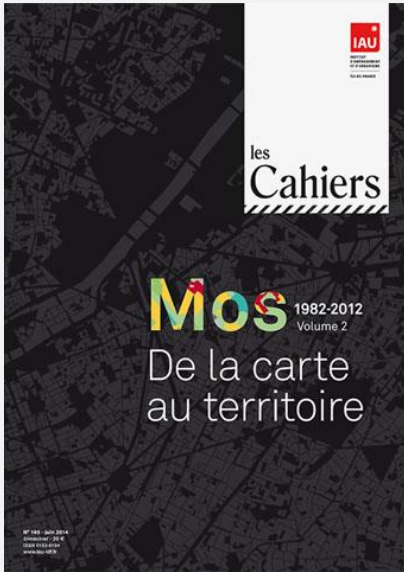
Apparitions 1982 - 2012



0 500 1000 m
Source : IAU RF Mos, 1982, Mos 2012

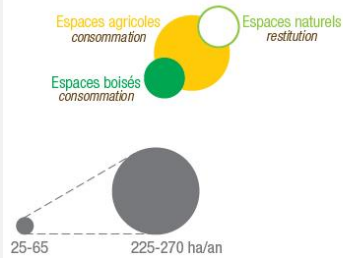
Publications

Les Cahiers

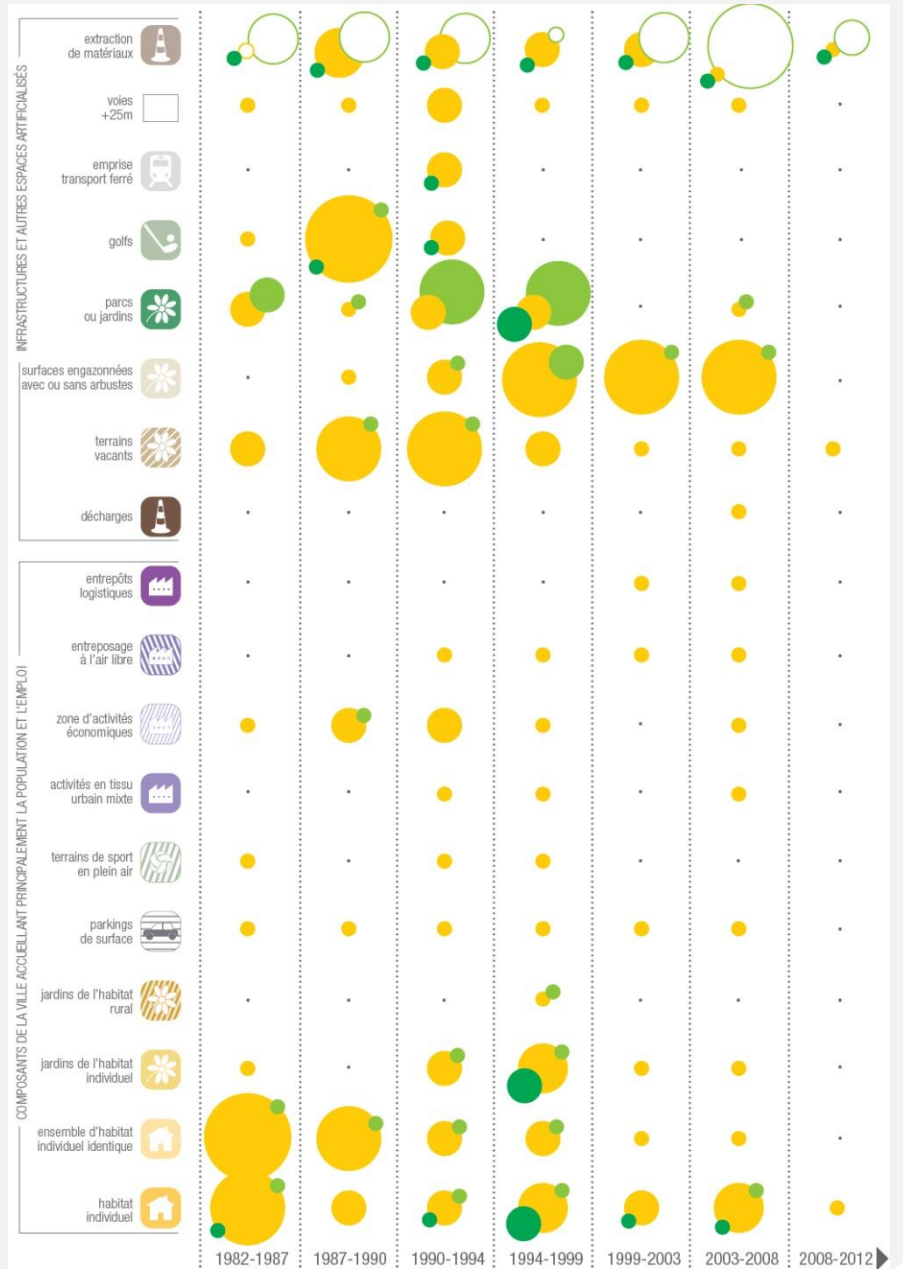


Consommation des espaces agricoles, boisés et naturels en Île-de-France par les principales composantes urbaines (1982-2012)

Consommation - restitution ≥ 25 ha / an

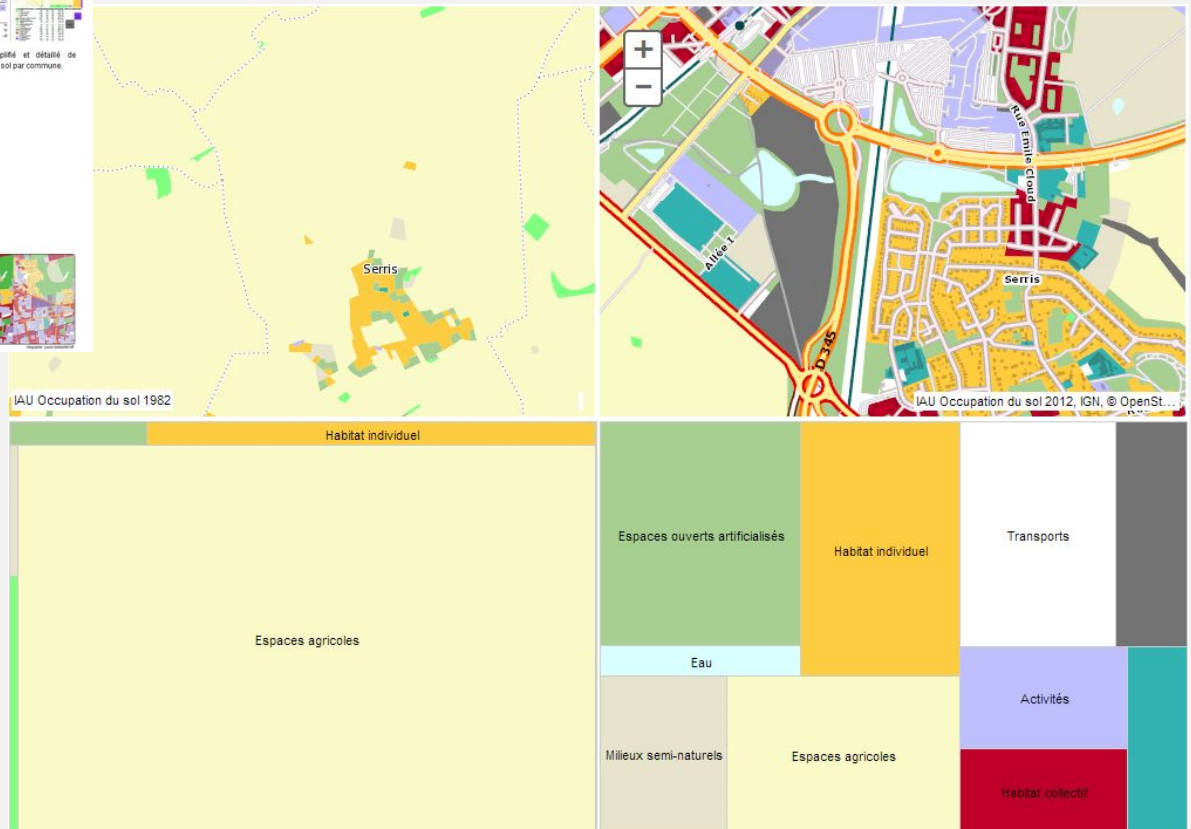


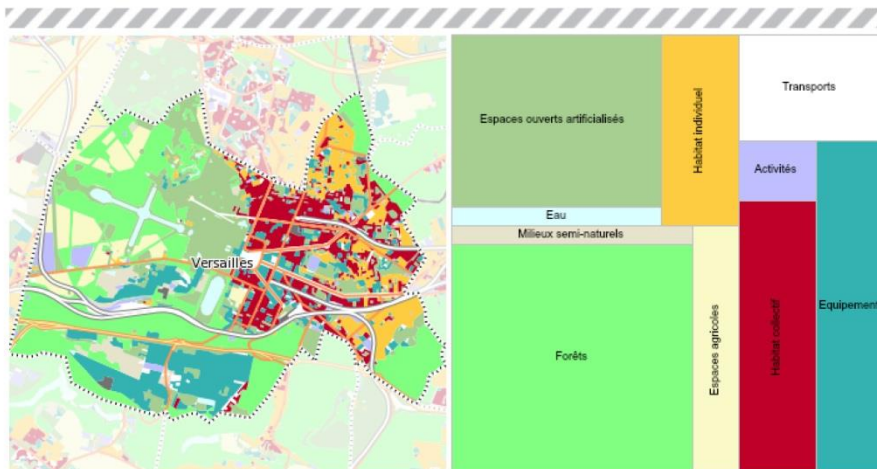
Source : MOS de 1982 à 2012



Sur www.iau-idf.fr : une page consacrée au Mos

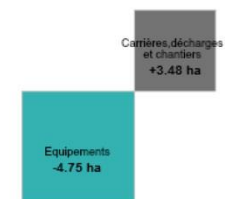
Consultation du Mos sur 2 dates avec TreeMap





Occupation du sol en hectares	Surface 2008	Disparition	Apparition	Surface 2012	Bilan
1 Forêts	745,40	-1,15	0,00	744,25	-1,15
2 Milieux semi-naturels	63,92	-0,92	1,70	64,70	0,78
3 Espaces agricoles	157,40	-0,05	0,00	157,35	-0,05
4 Eau	52,02	0,00	0,00	52,02	0,00
Espaces agricoles, forestiers et naturels	1 018,74	-2,12	1,70	1 018,32	-0,42
5 Espaces ouverts artificialisés	496,61	-3,57	3,53	496,56	-0,04
Espaces ouverts artificialisés	496,61	-3,57	3,53	496,56	-0,04
6 Habitat individuel	203,02	0,00	0,01	203,03	0,01
7 Habitat collectif	281,52	-0,43	3,43	284,53	3,00
8 Activités	63,12	-0,09	0,70	63,74	0,61
9 Equipements	333,23	-7,13	2,38	328,47	-4,75
10 Transports	210,43	-1,99	0,11	208,54	-1,88
11 Carrières, décharges et chantiers	7,72	-7,72	11,20	11,20	3,48
Espaces construits artificialisés	1 099,05	-3,53	3,99	1 099,51	0,47
Total	2 614,39	-9,22	9,22	2 614,39	0

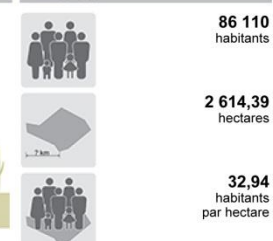
2008-2012 : principales mutations



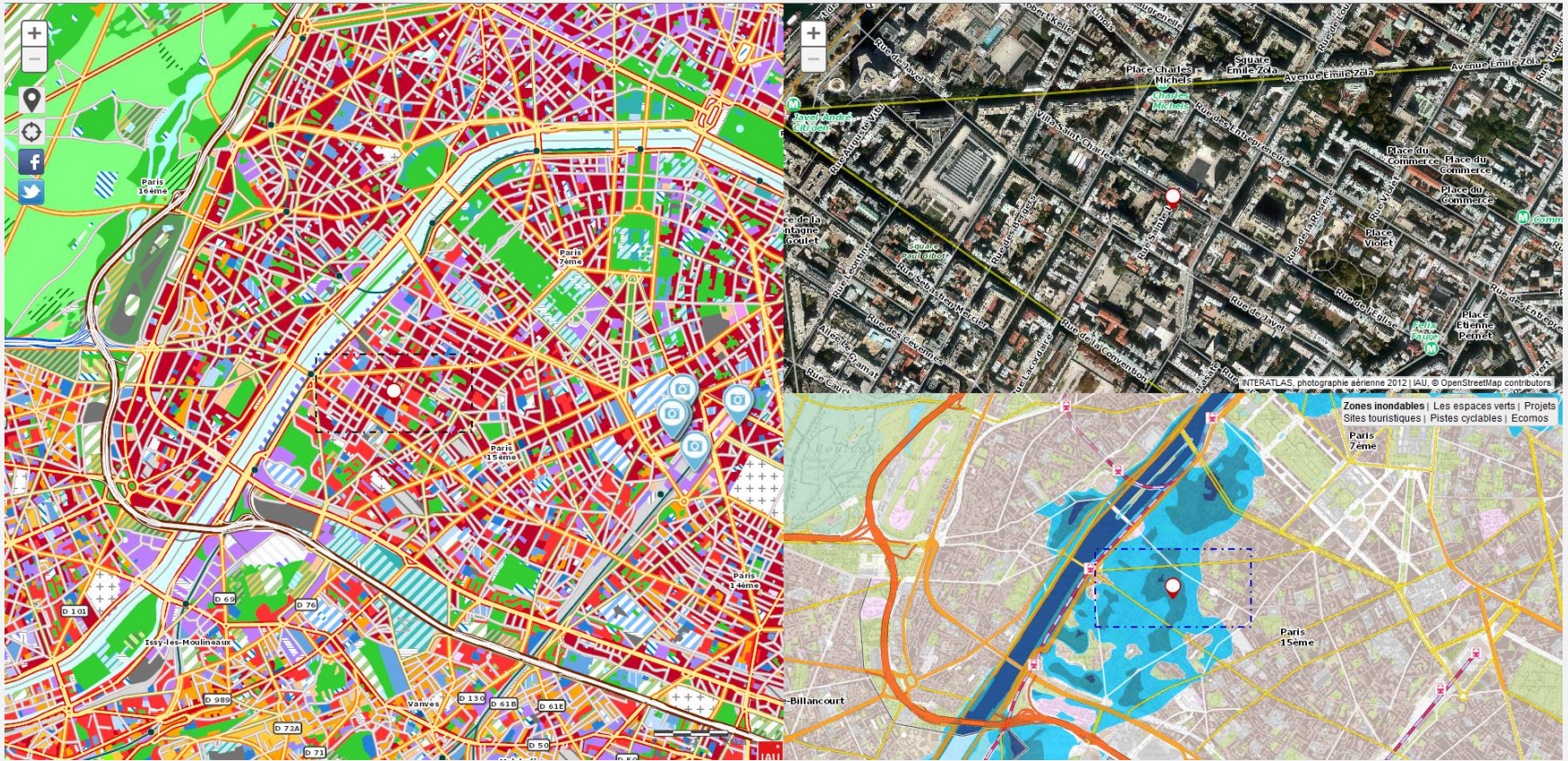
Occupation du sol majoritaire



Chiffres clés



Triptyque - 3 en 1 - : le Mbs, l'orthophotographie, des cartes thématiques



Expérience 3D

Rendre lisible la diversité des usages.

Test de modélisation procédurale en 3D de la mixité verticale grâce à la base de donnée densi-bati, le mode d'occupation du sol et les données Majic.



Modélisation 3D de la répartition des fonctions sur la BD topo à partir des données de la base Majic
Crédits : IAU îdF



Modélisation 3D des répartitions de la population sur les bâtiments de la BD Topo
Crédits : IAU îdF

Merci

Sophie Foulard : sophie.foulard@iau-idf.fr