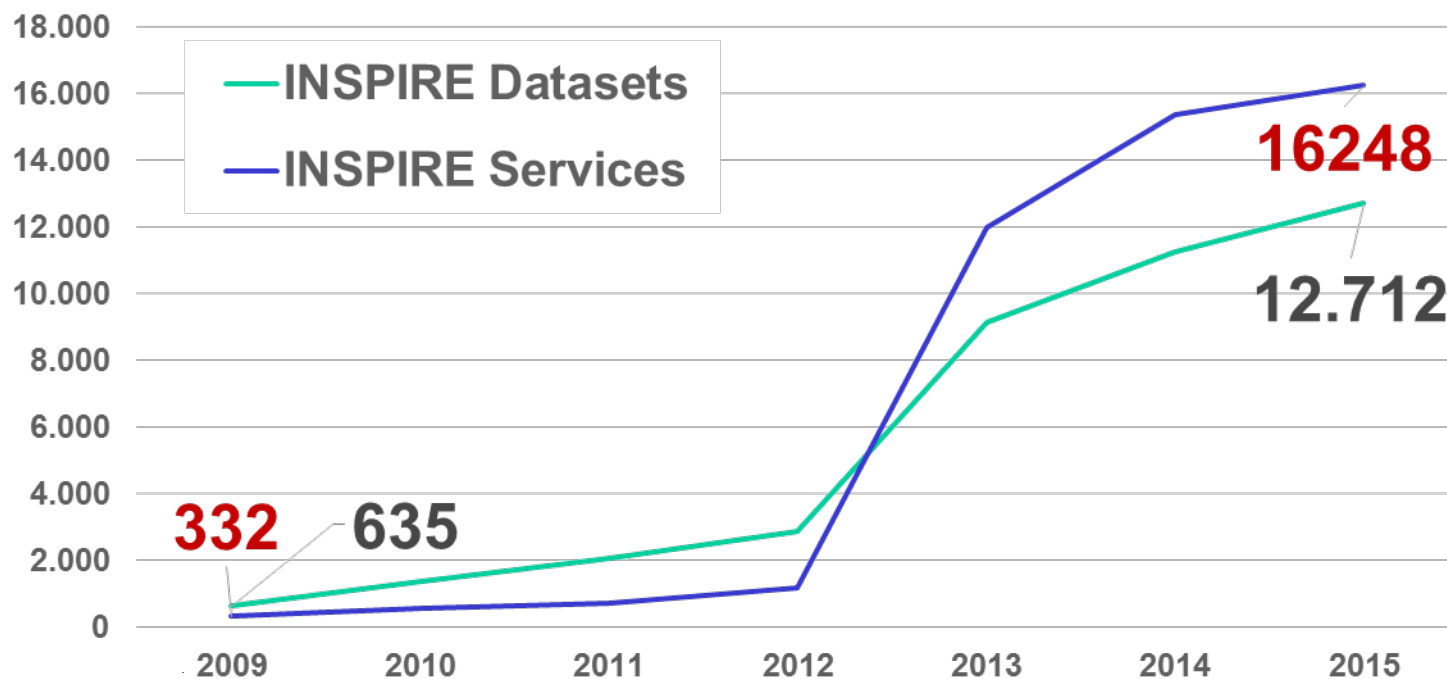


National Implementation & Crossborder Cooperation

Marc Leobet / Martin Lenk

Commission Report 2016:

“In 2007 ...many public authorities did not have online services in place...”



National Action Plan in Germany 2014 - 2020:

- I. Binding the National SDI-network with Federal Experts Groups of Ministries** *(continuously)*
- II. Developing a common view on data sets** being falling under INSPIRE-Directive *(12 months)*
- III. Improving national coverage** of data sets *(24 months)*
- IV. Developing more practical guidelines** for INSPIRE implementation in cooperation with ("none-SDI") thematical experts group *(at least one every 6 months)*
- V. Analysing and proofing benefit** of INSPIRE – best practise *(24 months)*
- VI. Better information** about INSPIRE *(continuously)*

To list monitored & reported data for environmental directives

- **Directive 2007/60/EC relative à l'évaluation et à la gestion des risques d'inondation** dite « directive inondation » et notamment les séries de données suivantes :
 - Territoires à risque d'inondation (TRI) (aléas, enjeux, périmètres, rôle des ouvrages de protection) : les services de téléchargement et de consultation sont accessibles depuis la page <http://www.georisques.gouv.fr/cartes-aux-risques/territoires-risques-dinondation-tri-0>
 - Les métadonnées sont disponibles sur le site www.geocatalogue.fr
 - Les données sont consultables via les cartographies dynamiques mises à disposition page [http://www.georisques.gouv.fr/cartes-interactives#/.](http://www.georisques.gouv.fr/cartes-interactives#/)
 - les services de consultation sont manquants dans 4 départements sur 101 et seront créés d'ici fin 2016
 - Les services de téléchargement non conformes seront mis en conformité d'ici fin 2016
- **Directive 2001/80/EC relative à la limitation des émissions de certains polluants dans l'atmosphère en provenance des grandes installations de combustion et Directive 1999/31/EC dite « Décharges »** et notamment les séries de données suivantes :
 - base de données en .CSV avec les données d'émission, les prélèvements, les déchets dangereux et non-dangereux et les traitements des déchets dangereux et non dangereux, téléchargeables à la page <http://www.georisques.gouv.fr/dossiers/irep/telechargement>
 - les établissements (STEP, élevage, industries) déclarant des rejets et transferts de polluants
 - les services de téléchargement et de consultation sont accessibles depuis la page <http://www.georisques.gouv.fr/cartes-aux-risques/donnees-industrielles>
 - Les métadonnées sont disponibles sur le site www.geocatalogue.fr et via les cartographies dynamiques mises à disposition page [http://www.georisques.gouv.fr/cartes-interactives#/.](http://www.georisques.gouv.fr/cartes-interactives#/)
 - Les services de consultation sont manquants et seront créés d'ici fin 2016
 - Quelques services de téléchargement non conformes seront mis en conformité d'ici fin 2016
- **Directive 2010/75/EU relative aux émissions industrielles** :
 - Les données relatives aux installations classées (descriptif et caractéristiques) sont disponibles en téléchargement page <http://www.georisques.gouv.fr/cartes-aux-risques/donnees-industrielles>
 - Les données sont consultables via les cartographies dynamiques mises à disposition page [http://www.georisques.gouv.fr/cartes-interactives#/.](http://www.georisques.gouv.fr/cartes-interactives#/) les services de consultation sont manquants et seront créés d'ici fin 2016
 - Les services de téléchargement non conformes seront mis en conformité d'ici fin 2016

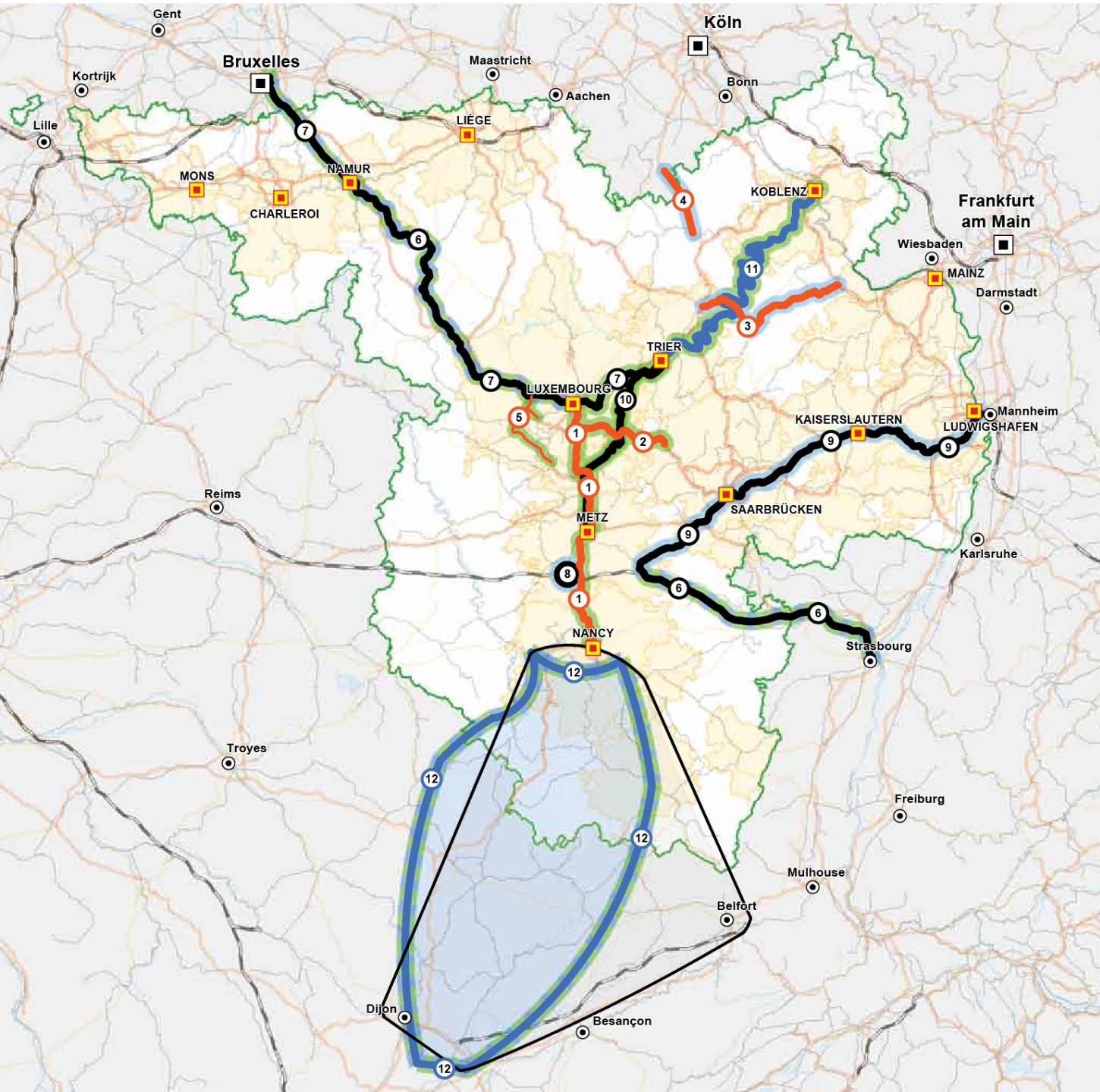
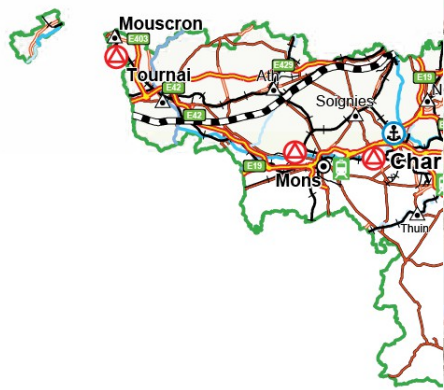


Sources / Grundlagen: © EuroGeographics
EuroRegionalMap v3.0 - 2010; ESRI 2006

Auteurs / Autoren: SIG-GR / GIS-GR

Réalisation / Erstellung: 06.2015





Sources / Grundlagen: © EuroGeographics
EuroRegionalMap v3.0 - 2010;
ESRI 2006;Groupe de travail «transport» de la
Arbeitsgruppe "Verkehr" der Großregion 2012;
Offices statistiques de la Grande Région /
Statistische Ämter der Großregion 2009-2010;
Groupe de travail «Promotion internationale de
de la Grande Région /
Arbeitsgruppe "Internationale Förderung der Ur
der Großregion 2012

Auteurs / Autoren: SIG-GR / GIS-GR
Réalisation / Erstellung: 02.2013



Projet cofinancé par le Fon
de développement régional
Durch den europäischen Fo
regionale Entwicklung gefe

Some Lessons learned

- ✓ **Dataset-Interoperability: mostly needed at Small Scale**
- ✓ **Reference Data seem to be an Issue:** OpenStreetMap is used for Crossborder cooperation (easier to use!)
Strange, isn't it?
- ✓ **More real Use-Cases/Applications** between Regions, Member States and with EU-Commission are needed
Feedback is necessary for MIG!

