

# IGN

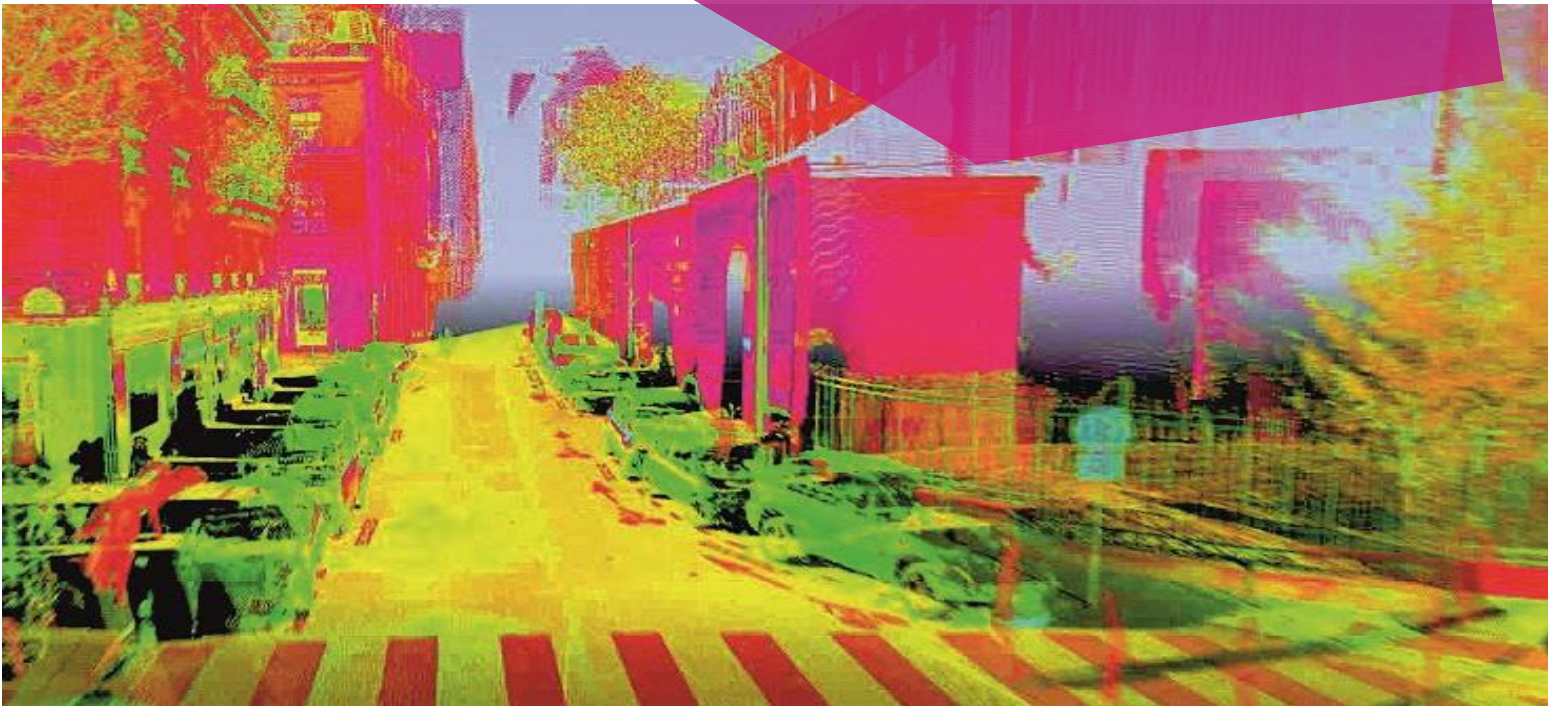
INSTITUT NATIONAL  
DE L'INFORMATION  
GÉOGRAPHIQUE  
ET FORESTIÈRE

# CSTB

le futur en construction

## GÉOSTANDARD 3D

*Au service des villes et des  
territoires intelligents et durables*



# LA VILLE OU LE TERRITOIRE INTELLIGENT ET DURABLE C'EST QUOI ?

- Approche de **développement durable** en conciliant les **aspects sociaux, environnementaux** (maîtrise des ressources naturelles), **économiques** et la recherche de **nouveaux modes de gouvernance et de participation citoyenne**.
- Un territoire qui a été conçu en bénéficiant des **apports des technologies de l'information et de la communication**, à l'aide d'**outils de simulation et de modélisation** notamment, pour améliorer, avant même sa mise en œuvre, son aménagement et son fonctionnement.



## LES ENJEUX

# ENJEUX ENVIRONNEMENTAUX

- Environ 75% de la population vit en ville
- 70 % des émissions de carbone et 2/3 de la consommation d'énergie sont attribués aux territoires urbains dans le monde
- Le secteur du bâtiment représentait 45 % de la consommation énergétique de la France en 2014. Il est le plus important consommateur d'énergie. Il représentait 20 % des émissions de gaz à effet de serre en 2013
- En 2013, la part des émissions de GES dues à l'utilisation de l'énergie représentait 71,5 % des émissions totales
- Part des transports : 38 %, dont 95 % incombe aux transports routiers de voyageurs et de marchandises

Les principaux objectifs de la loi de transition énergétique :



# ENJEUX DE GOUVERNANCE

- Redéfinition des périmètres et compétences des intercommunalités et agglomérations
- Nécessite une compréhension partagée des enjeux territoriaux et urbains, des systèmes complexes
- La maquette numérique urbaine et territoriale :
  - Un outil pour la compréhension partagée des enjeux territoriaux et urbains, des systèmes complexes
  - Un instrument technique d'analyse et d'aide à la décision pour l'administration et pour tous les acteurs privés ou publics du territoire

# ENJEUX DE DÉVELOPPEMENT INDUSTRIEL ET ÉCONOMIQUE

- Le marché mondial est estimé entre 400 et 1 600 Md\$ à l'horizon de 2020
- La France possède des entreprises « leader » et un tissu de PME actif
- L'Etat et les collectivités sont les tiers de confiance sur leur territoire d'autorité.
- Pour cela il faut de la donnée de confiance permettant aux entreprises de se développer.

# ENJEUX DE STANDARDISATION GISBIM MULTI-ÉCHELLE

- Fiabiliser les modèles numériques urbains sur la base de spécifications techniques partagées
- Convergence multi-échelles SIG/3D/BIM
- Interopérabilité
- Mise en œuvre des standard (CityGML / IFC) dans le respect des principes INSPIRE



## LE GROUPE DE TRAVAIL GÉOSTANDARD 3D



# MISSIONS

## **Elaborer, maintenir et faire évoluer un Géostandard 3D suivant les besoins de la communauté d'utilisateurs :**

1. Contribuer à la concertation et la coordination des acteurs dans l'objectif d'élaborer et diffuser des modélisations 3D des territoires sous forme numérique conformes aux spécifications d'un Géostandard 3D d'échange ;
2. Faciliter l'échange et la consolidation des modélisations 3D pour des exploitations interrégionales et nationales au travers du Géostandard 3D

# OBJECTIFS

- 1. Identifier un socle de jeux de données de référence :**
  - **Faire l'inventaire** des modélisations et données 3D existantes en France
  - **Recenser les besoins** des utilisateurs (Etat, collectivités locales, entreprises privées, ...).
  
- 2. Concevoir et formaliser les modalités de constitution, de mise à jour, et de mise à disposition du socle de jeux de données 3D :**
  - **Décrire les modalités de diffusion** et d'échanges techniques et juridiques des jeux de données
  - **Elaborer un calendrier** de mise à disposition des données répondant aux besoins exprimés ou aux exigences réglementaires.

# ORGANISATION – MOYENS - DURÉE

- Co-animation CSTB – IGN
- Le groupe de travail rapporte régulièrement, au moins une fois par an,
- large concertation, en associant les structures qui le souhaitent et organise des groupes thématiques afin de traiter certaines spécificités
- 4 réunions par an avec accès à un système de visioconférence
- Plateforme collaborative
- Mandat défini pour une durée de un an renouvelable



INSTITUT NATIONAL  
DE L'INFORMATION  
GÉOGRAPHIQUE  
ET FORESTIÈRE

MERCI DE  
VOTRE ATTENTION

