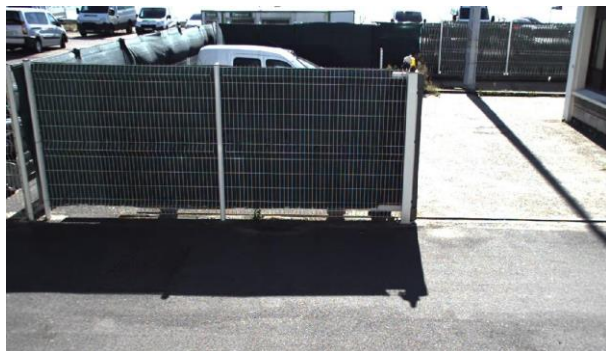


-Clotures:

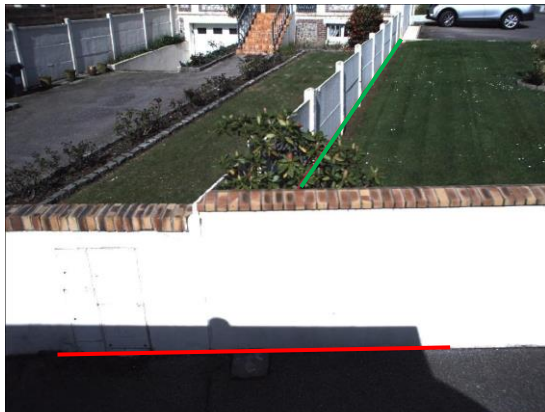
Veillez confirmer que nous devons -dessiner une ligne seulement- pour les clôtures en dur, en pierre ou metal, sans dessiner les épaisseurs

Voir sur les images:

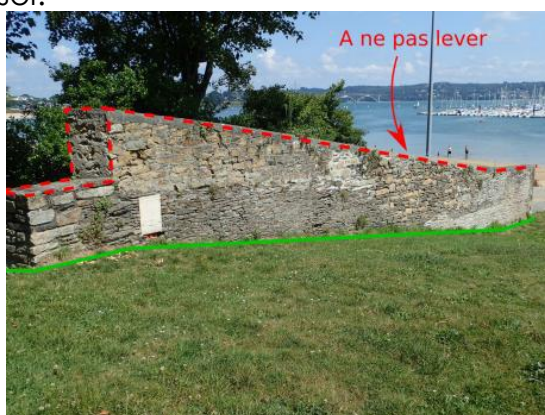




-Nous dessinons les clôtures qui sont parallèles à la voie et non celles qui sont perpendiculaires.



Mais si nous avons une clôture perpendiculaire à la voie sans avoir une autre parallèle a la voie, nous la dessinons d'un seul cote au niveau du sol.



-Veuillez nous confirmer que nous ne devons pas dessiner les clôtures en bois, ni les clôtures légères comme dans l' image mais devons saisir les clôtures des images 2 à 13 suivantes ?:





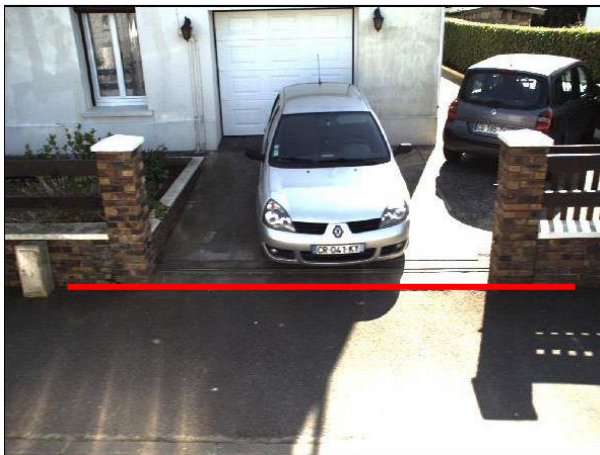
Il faudrait noter que ces types de clôtures sont très présentes dans les zones urbaines.

-Nous ne dessinerons pas les haies comme limite





-Veuillez confirmer que nous ne devons pas saisir les portes d'entrées.
Nous connecterons les deux côtés de l'ouverture de la porte, comme
indiqué sur les images plus bas:



En général:

- Veuillez confirmer que nous ne devons dessiner aucune porte ou portail, même si nous dessinons les clôtures.
- Veuillez confirmer que nous ne devons dessiner les seuils de ces portails (la marche additionnelle) ou un changement de revêtement qui est devant les clôtures et portails.

