

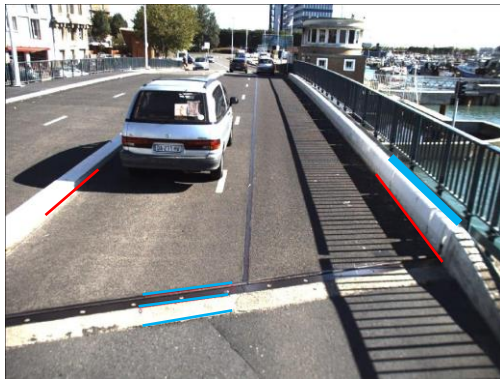
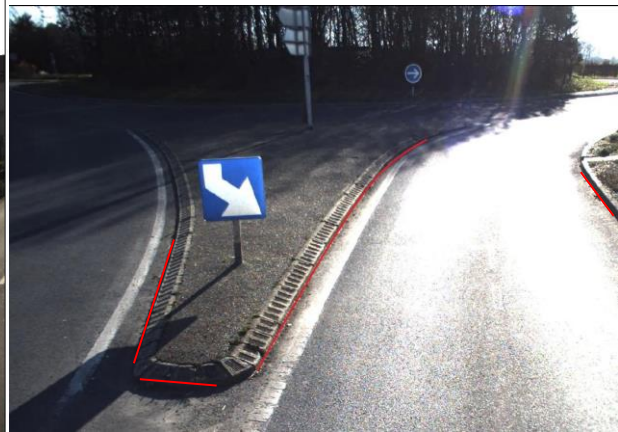
-LIMITES:

1-Asphalte et limite de voirie (c'est-à-dire limite de la chaussée)
Veillez confirmer que nous devons dessiner les limites de voirie même s'il y a un changement de revêtement ou une bordure- de trottoir en pierre.

Veillez confirmer si nous devons dessiner les limites de l'asphalte derrière les limites de voirie, (voir dans les images suivantes) ou pas ?
Veillez confirmer que le fil d'eau fera partie interne des limites de la voirie?

Veillez confirmer que nous devons dessiner les lignes en rouge et ignorons les lignes en bleue dans les images suivantes, .







2-Veuillez confirmer que nous devons dessiner les bordures des quais quand elles seront bien visibles:

