

# Le PCRS En Vendée

**CNIG – Commission des données**  
**Le 11 décembre 2018**

**Cédric SEIGNEURET – Directeur de Géo Vendée**



# Le PCRS mutualisé

Un PCRS mutualisé et cofinancé !



A titre expérimental

# Quel PCRS en Vendée ?

Usages définies par les co-financeurs



**DT-DICT, support des études préalables, réseau d'eau, affleurants, calculs et support de production de données SIG**



Au regard des usages cibles  
et des enjeux économiques,  
Le choix vendéen c'est :



**Un PCRS gestionnaire de voirie**

*(≈ 20% + cher qu'un PCRS DT-DICT réseau)*

permettant de répondre aux problématiques de gestion de la voirie.

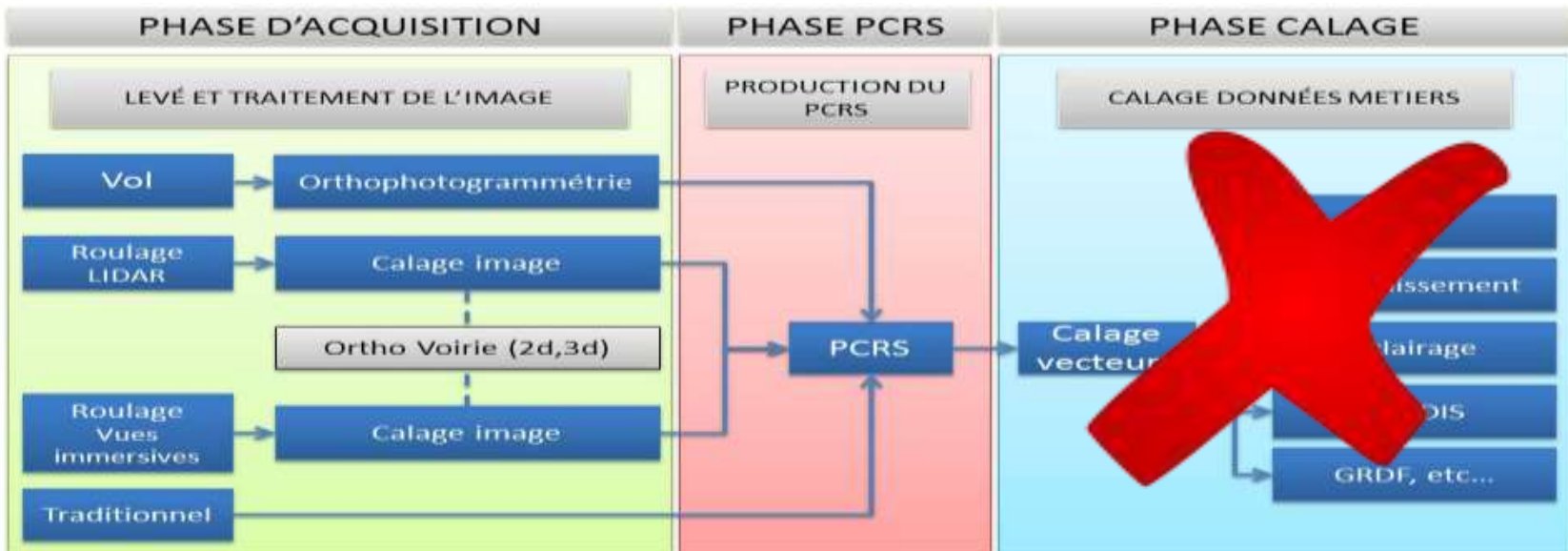
Classe de précision 5 cm XY et 3 cm en Z.



# Le PCRS spécifications ?



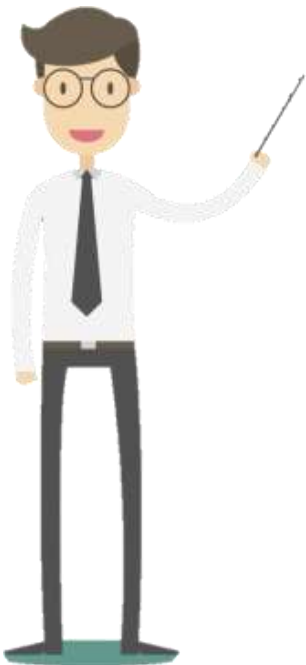
**Un Appel d'Offres concernant :**



# Le PCRS spécifications ?



**Du PCRS vecteur en zones urbaines, intégrant le thème des affleurants de la voirie.  
Classe de précision 5 cm en XY et 3 cm en Z.**



**Zones urbaines définies par les collectivités au sens réel du terrain**

# Le PCRS spécifications ?



**La couverture PCRS vecteur répartie sur 4 ou 5 phases pour un total de 8240 km de voiries urbaines**



**Aucune technique d'acquisition imposée pour le PCRS vecteur**



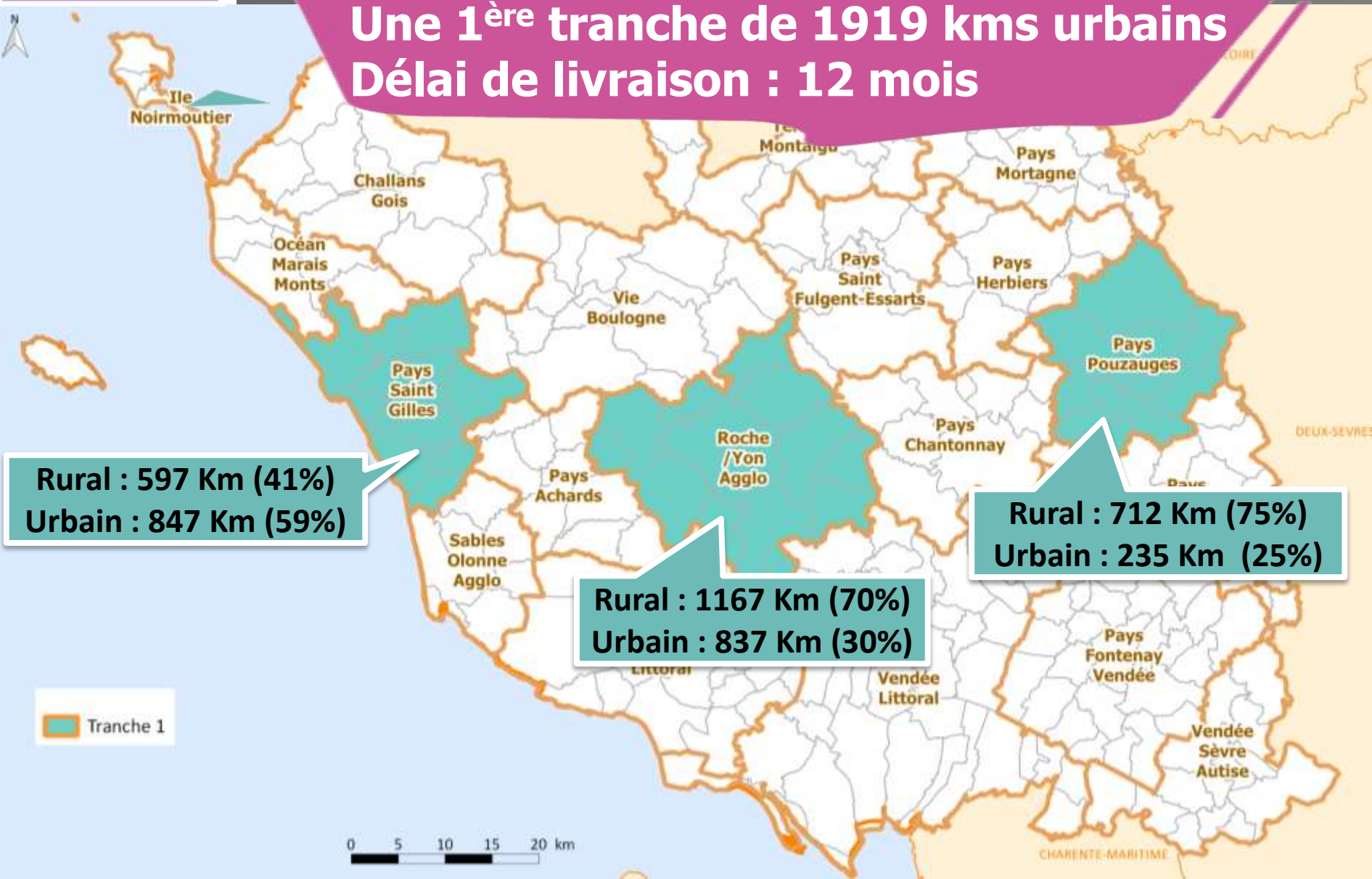
**Une orthophoto de couverture départementale pour compléter le PCRS vecteur urbain en 2020/2021**

*(pixel 5cm)*



# Le PCRS par phase !

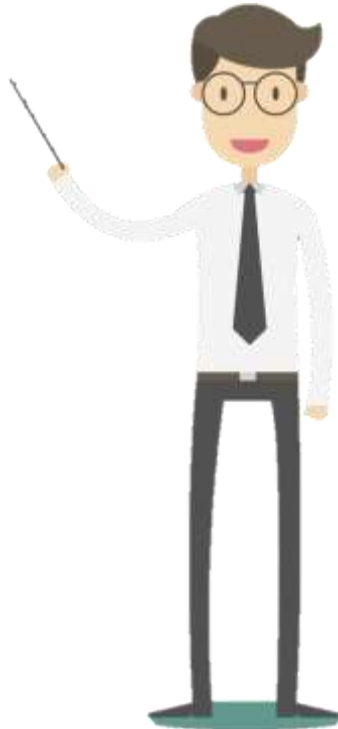
Une 1<sup>ère</sup> tranche de 1919 kms urbains  
Délai de livraison : 12 mois



# Le PCRS gouvernance



**Chaque territoire de Communauté de Communes fait l'objet d'une convention indivision**



**Cette indivision prévoit notamment l'exclusivité d'accès au PCRS pendant une durée de 5 ans pour ses co financeurs**



# Prestataire PCRS notifié



**Le groupement  
Etudis/Géomapping a été  
retenu suite à l'Appel d'Offres**



**Montant du marché 1 065 000 € HT**



**Technologies : LIDAR,  
Mobile mapping  
Levé traditionnel...**



**Durée d'exécution : 12 mois**



**Entreprise située à Poitiers**

# Contrôle du PCRS

**Géo Vendée assure le contrôle  
et la validité du PCRS livré**



**Contrôle du respect des classes de précision attendues sur les objets du PCRS à partir d'un échantillonnage**



**Contrôle de l'exhaustivité des objets du PCRS**



**Contrôle du respect des règles du Géo-Standard CNIG**



# Quelques difficultés !



**Difficultés rencontrées par les prestataires à l'industrialisation de la production PCRS**

**=**

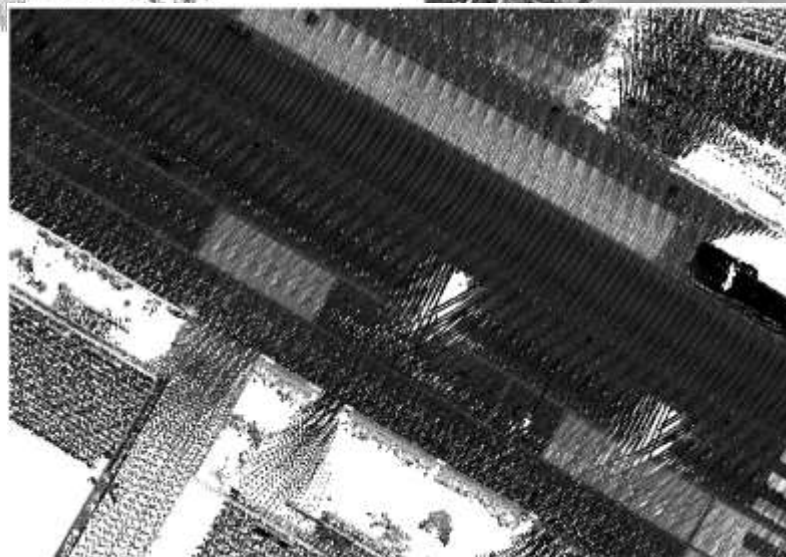
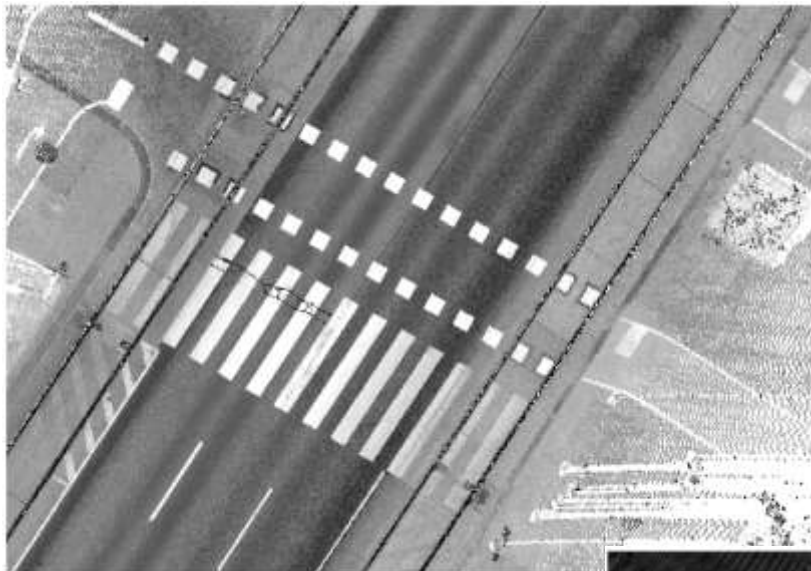
**Allongement des délais de production**



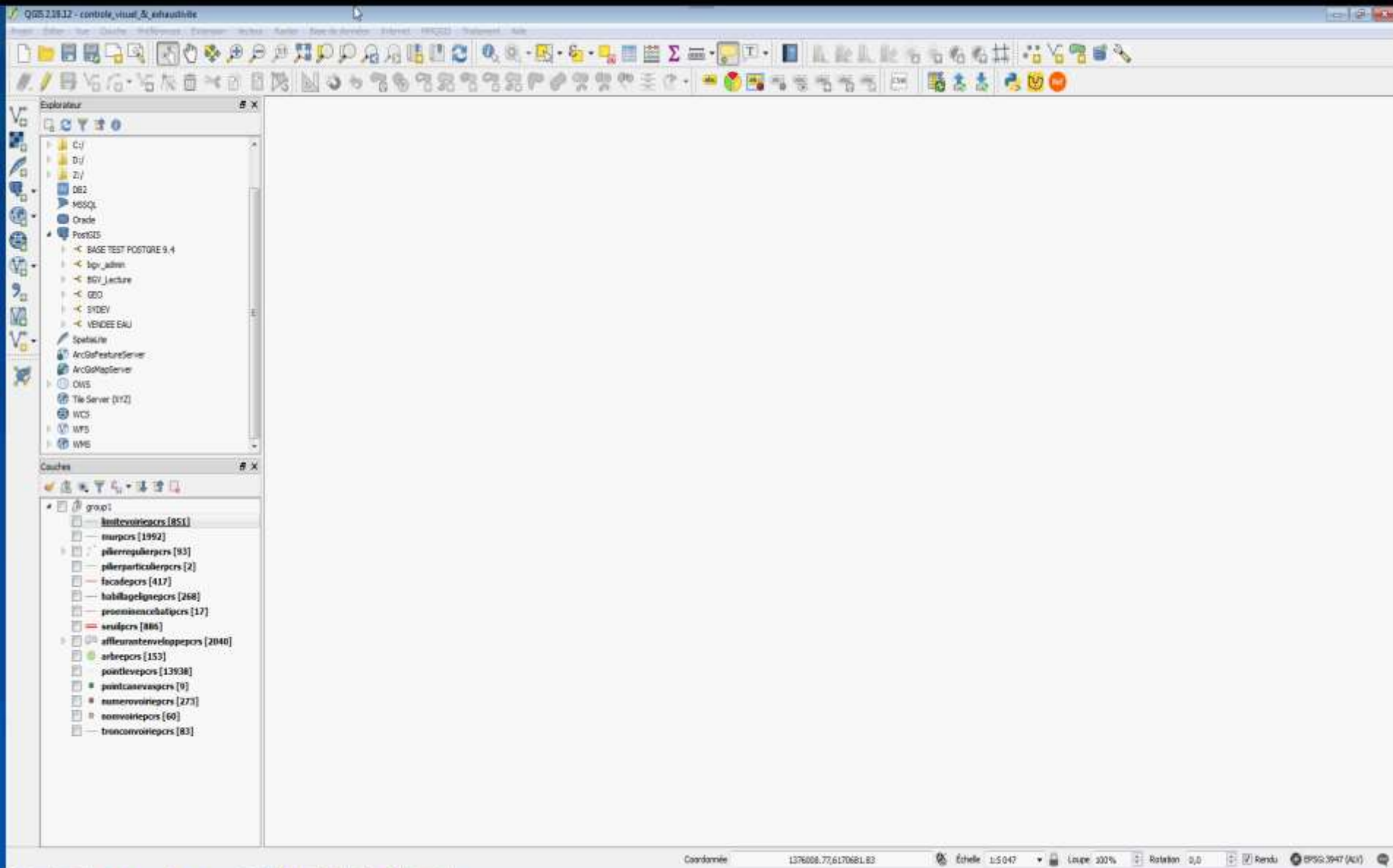
**Tous les matériels de Mobile mapping ne se valent pas selon la classe de précision attendue**

# ≠ Qualité de nuages de points

Nuage de points (intensité noire et blanche)



# Plan de Corps de Rue Simplifié



QGIS 2.18.12 - contrôle visuel & exhaustivité

Explorateur

- C:/
- D:/
- Z:/
- DB2
- MySQL
- Oracle
- PostGIS
  - BASE TEST POSTGRE 9.4
  - lpg\_admin
  - lpg\_lecture
  - lpg
  - lpgdev
  - VENDEE EAU
- SpatiaLite
- ArcGISFeatureServer
- ArcGISMapServer
- OWS
- Tile Server [172]
- WCS
- WFS
- WMS

Couches

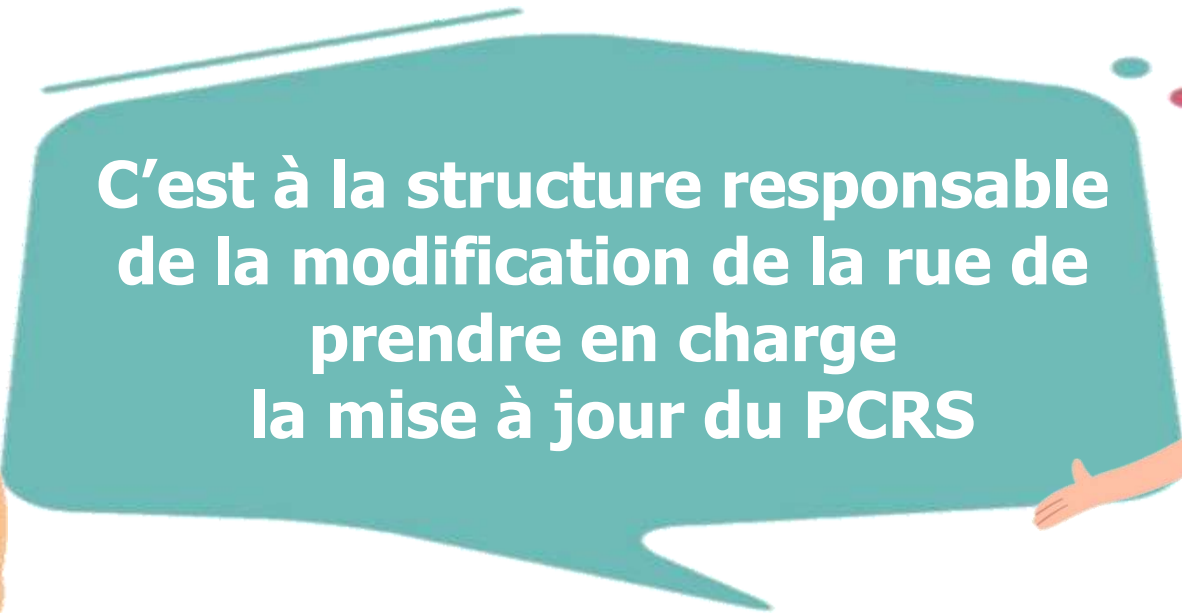

- group1
  - antennevoiespcrs [851]
  - murpcrs [1992]
  - pilierparticulierpcrs [93]
  - pilierparticulierpcrs [2]
  - facadepcrs [417]
  - habillagelegnepcrs [268]
  - protectionscabalpcrs [17]
  - seuilpcrs [888]
  - affleurementdeveloppepcrs [2040]
  - arbrepcrs [153]
  - pointlevepcrs [13938]
  - pointcanevaspcrs [9]
  - numerovoiespcrs [273]
  - nomvoiespcrs [60]
  - tracvoiespcrs [83]

Coordonnées 1376008,72;6170681,83 Échelle 1:5047 Loupe 100% Rotation 0,0 Rendu EPSG:3947 (AGV)


# Mise à jour du PCRS




Mais qui va mettre à jour le  
PCRS ?



C'est à la structure responsable  
de la modification de la rue de  
prendre en charge  
la mise à jour du PCRS



# Mise à jour du PCRS

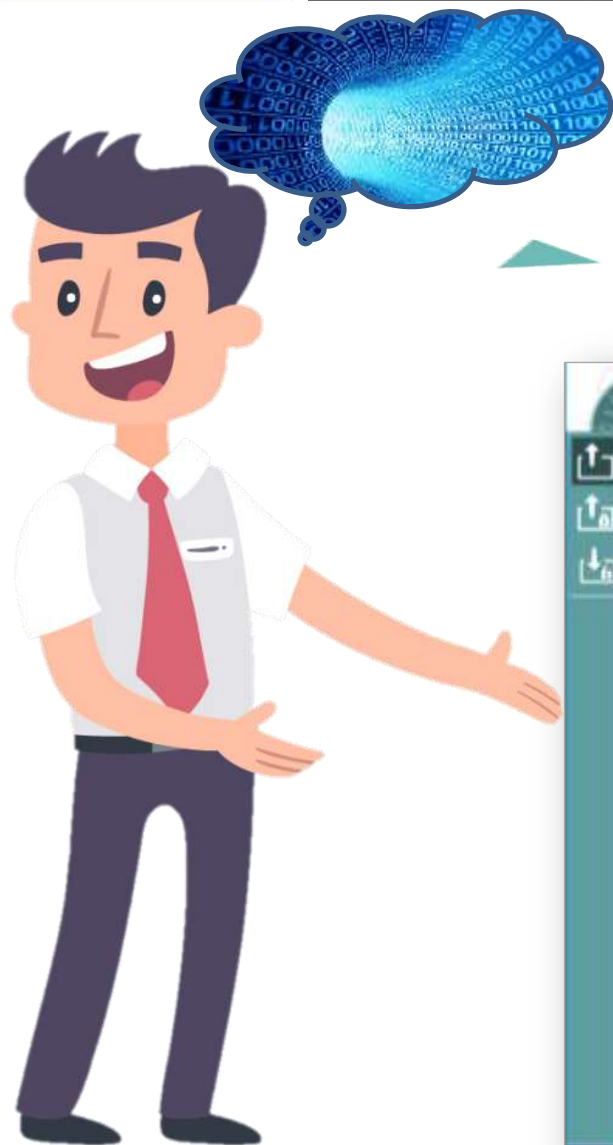


**Pour accompagner les collectivités Géo Vendée portera un Appel d'Offres de type « Bon de commande » pour assurer les mises à jour du PCRS**



**Appel d'offres**

# Diffusion et Mise à jour du PCRS



Géo Vendée met à disposition le portail PCRS Vendéen

Portail du PCRS de la Vendée

Télécharger le PCRS

Depuis un territoire de la liste

Depuis une sélection de casés 2000 sur la carte

Liste des casés correspondants :

- 201-1233-15-B
- 201-1233-15-D
- 202-1233-11-A
- 202-1233-11-C

Décomposer les fichiers par casés

Format souhaité

- shapfile
- gml
- shp
- dgn

Télécharger

A screenshot of a web application interface. The title is 'Portail du PCRS de la Vendée'. On the left, there are navigation icons and a section for downloading the PCRS. It offers two options: 'Depuis un territoire de la liste' (selected) and 'Depuis une sélection de casés 2000 sur la carte'. Below this is a list of case numbers: 201-1233-15-B, 201-1233-15-D, 202-1233-11-A, and 202-1233-11-C. There is a checkbox for 'Décomposer les fichiers par casés' and a 'Format souhaité' section with radio buttons for 'shapfile' (checked), 'gml', 'shp', and 'dgn'. A 'Télécharger' button is at the bottom. The main area is a grid of aerial maps with a grid overlay. The grid cells are labeled with case numbers like 201-1233-10-A, 201-1233-10-B, 201-1233-10-C, 201-1233-10-D, 201-1233-15-A, 201-1233-15-B, 201-1233-15-C, 201-1233-15-D, 202-1233-11-A, 202-1233-11-C, 201-1233-30-A, 201-1233-30-B, 202-1233-16-A, and 202-1233-16-B. A red line is drawn across the grid, and a large blue semi-transparent rectangle highlights the area containing cases 201-1233-15-B, 201-1233-15-D, 202-1233-11-A, and 202-1233-11-C.



# Temps d'échanges



Merci