



Le GIP ATGeRi : coordonnateur régional du Plan de Corps de Rue Simplifié (PCRS)

www.pigma.org

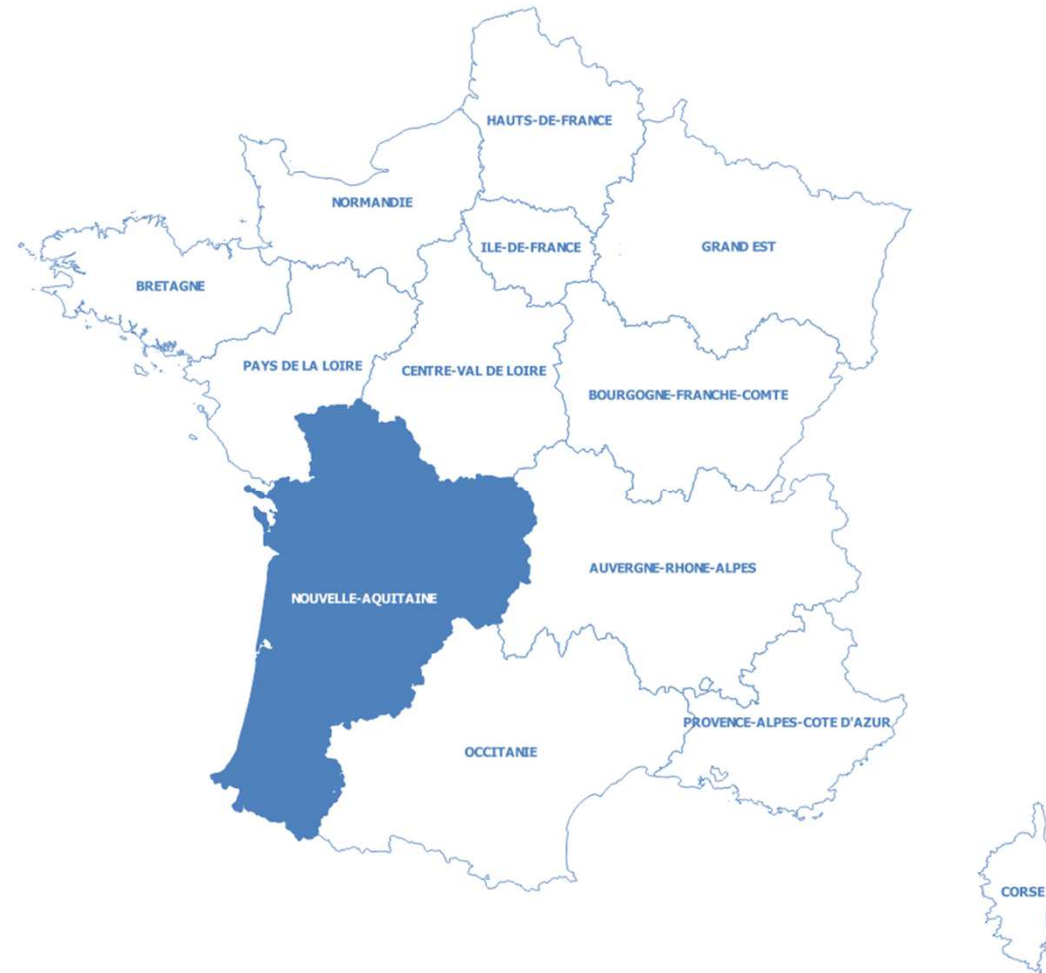


LES MEMBRES

Les membres du

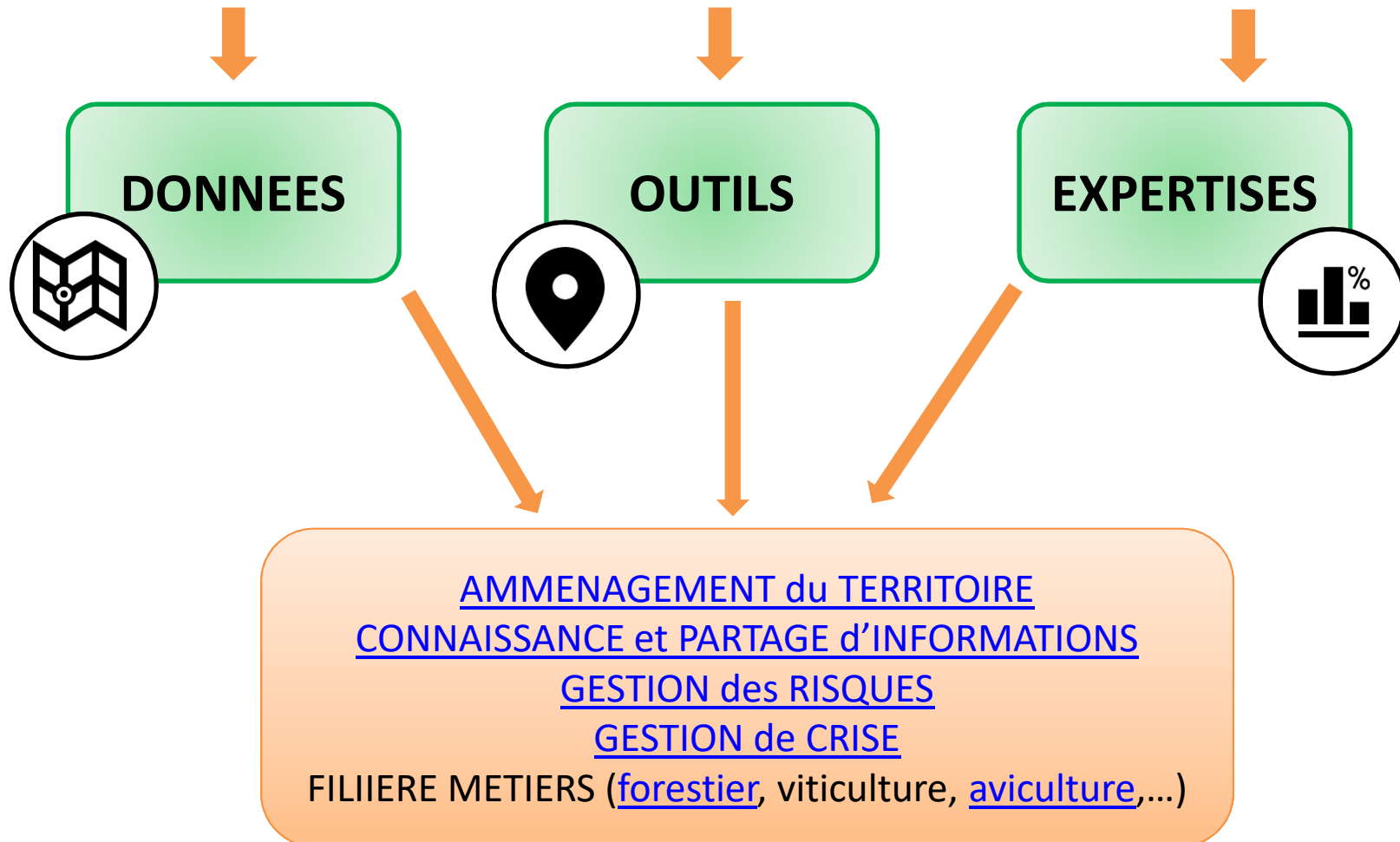


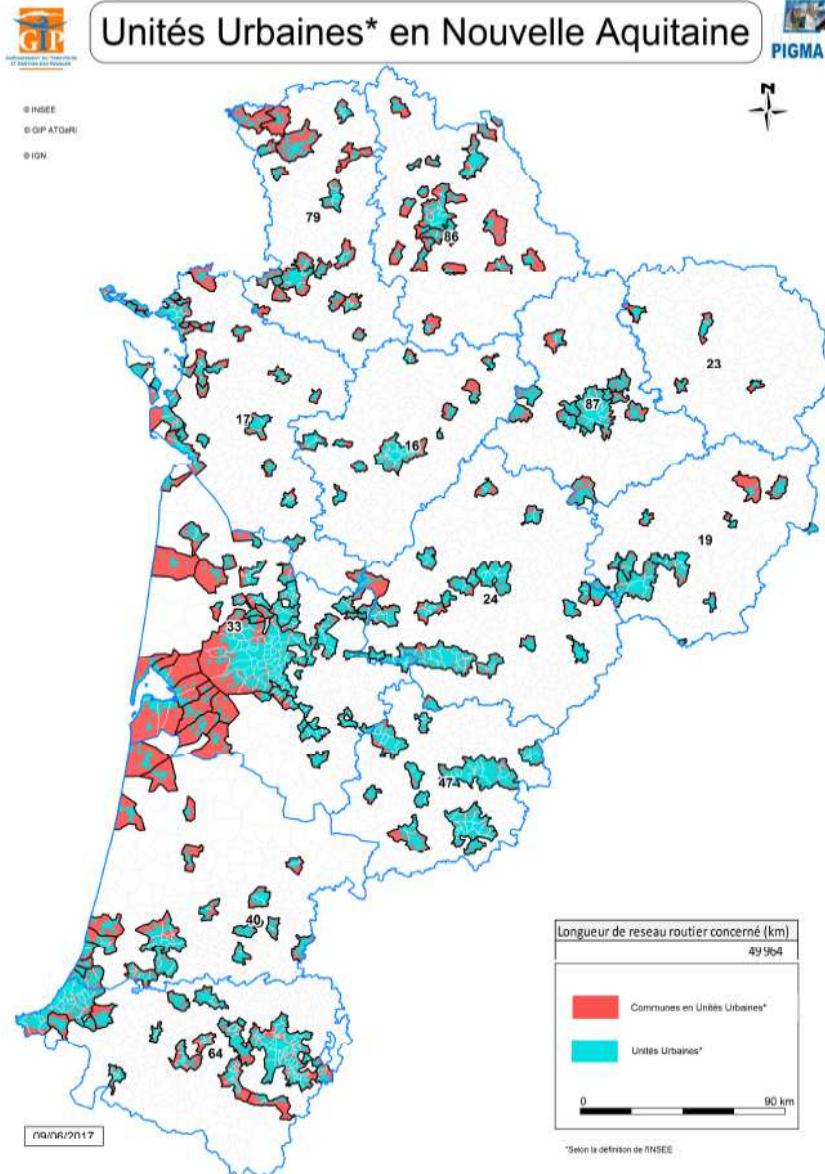
:



GIP ATGeRI

MUTUALISATION / GOUVERNANCE PARTAGEE





Territoires en Unité Urbaine

726 communes en unité urbaine soit 16 % du territoire



PIGMA Coordonnateur à l'échelle régionale *(délibération de l'AG du GIP ATGeRi du 22/05/2018):*

- Animation régionale et veille
- Accompagnement technique pour l'acquisition et le contrôle d'un PCRS raster
- Stockage et diffusion mutualisée des données rasters et vecteurs



Animation Régionale

2 cafés-ateliers

1 GT régional

Veille et liaison avec le national

Etat de l'art

Relation opérateurs nationaux

Participation Gt et discussions nationales





INVESTISSEMENT FONCTIONNEMENT

61 K€

50 K€/an

PIGMA



FONCTIONNEMENT

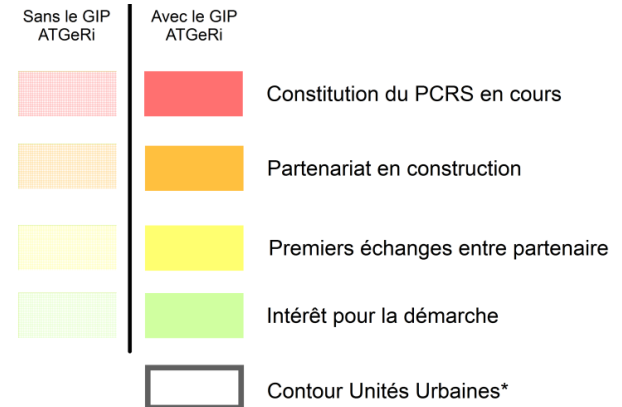
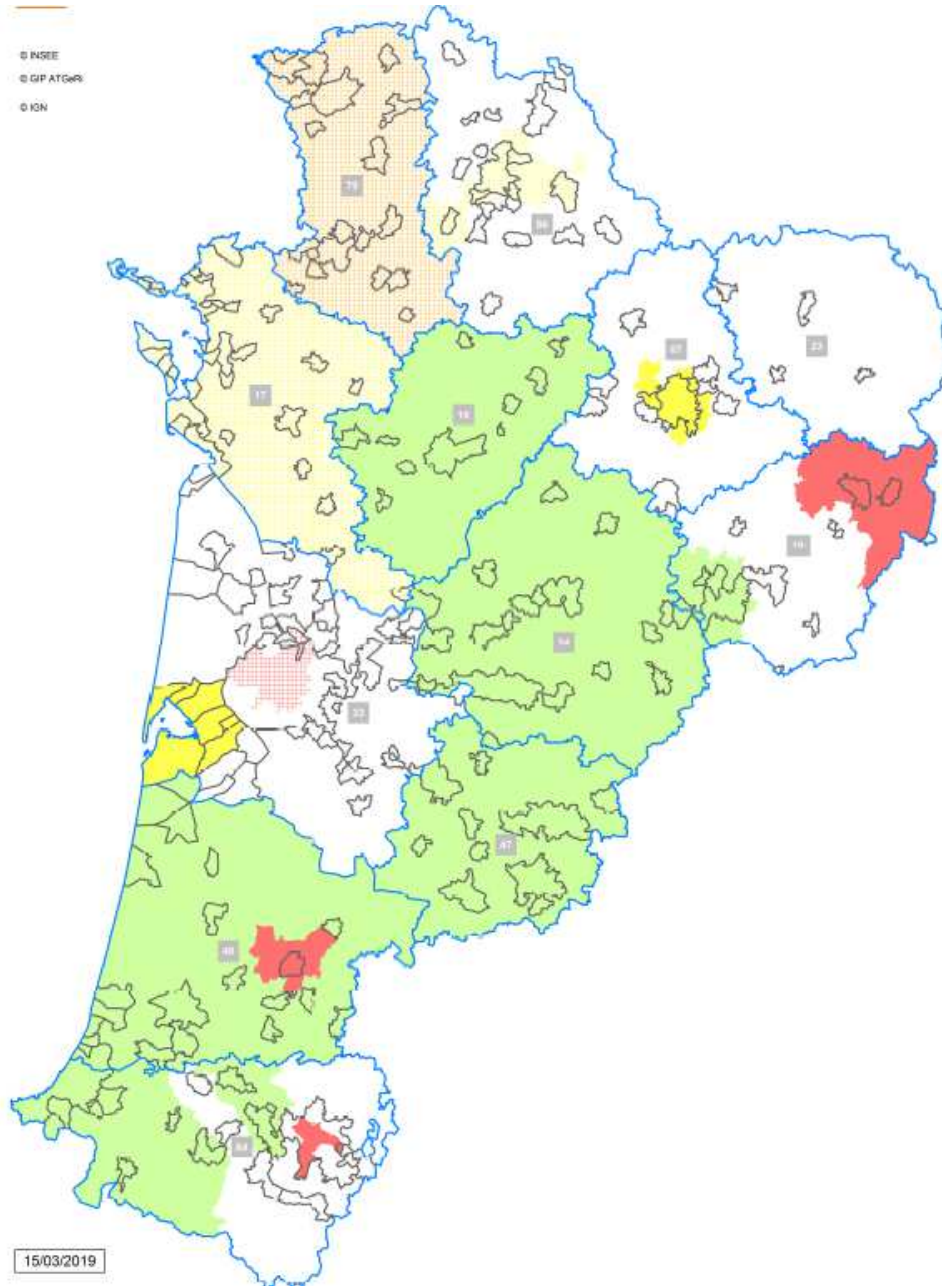
10€/KM²

Les signataires du partenariat





© INSEE
© GIP ATGeRi
© IGN



*Selon la définition de l'INSEE



L'intérêt d'une infrastructure mutualisée

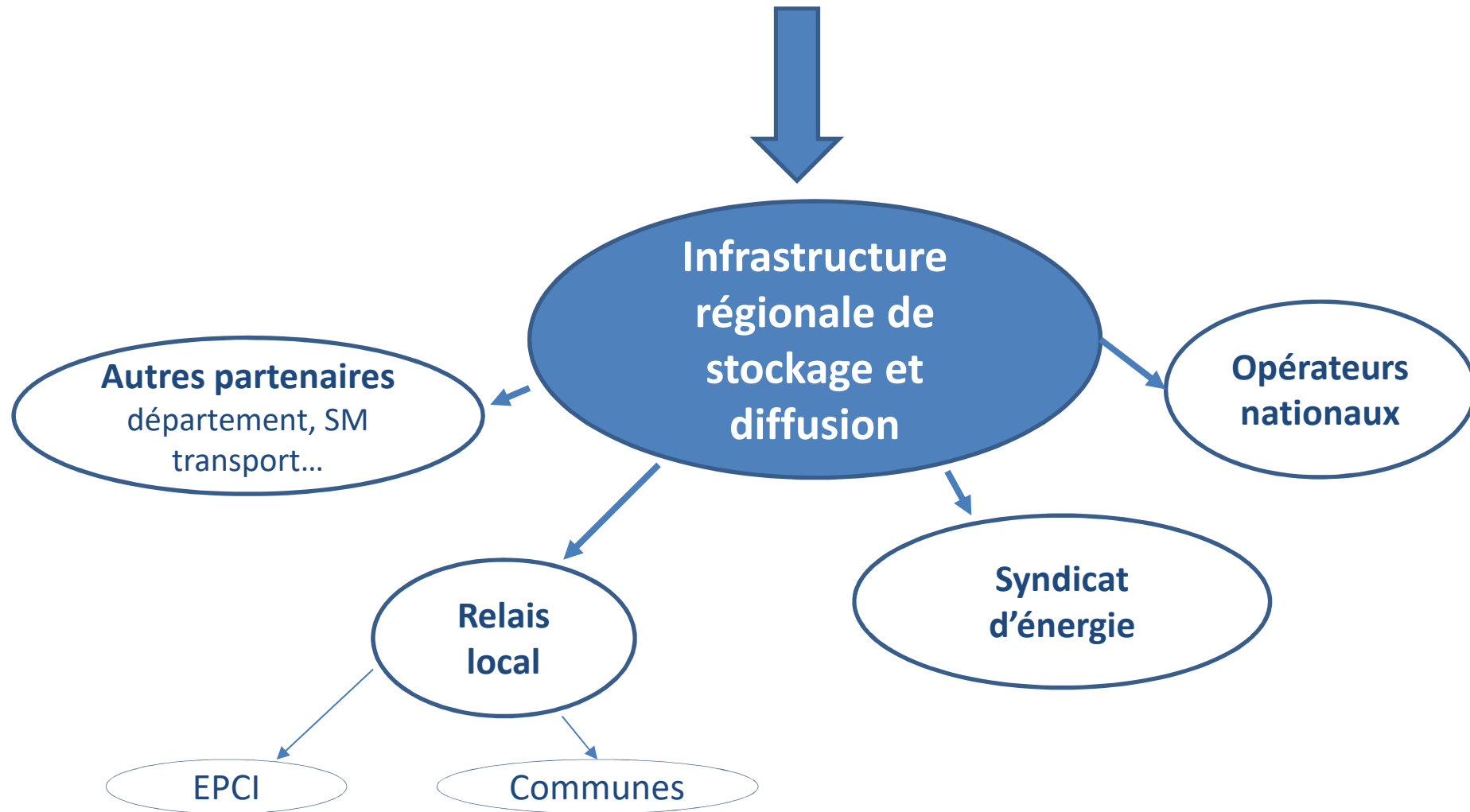


Les enjeux

- Stocker de la photo HR 5cm
- Diffuser de la photo HR 5cm
- Exigence de performance
- Gestion des droits fine
- Intégrer du PCRS vecteur format CNIG
- Mutualisation coût de fonctionnement



Intégration données PCRS





Merci de votre attention

PIGMA **GIP ATGeRi**

6 parvis des Chartrons
33075 BORDEAUX CEDEX
Tél : 05 57 85 40 42

www.pigma.org