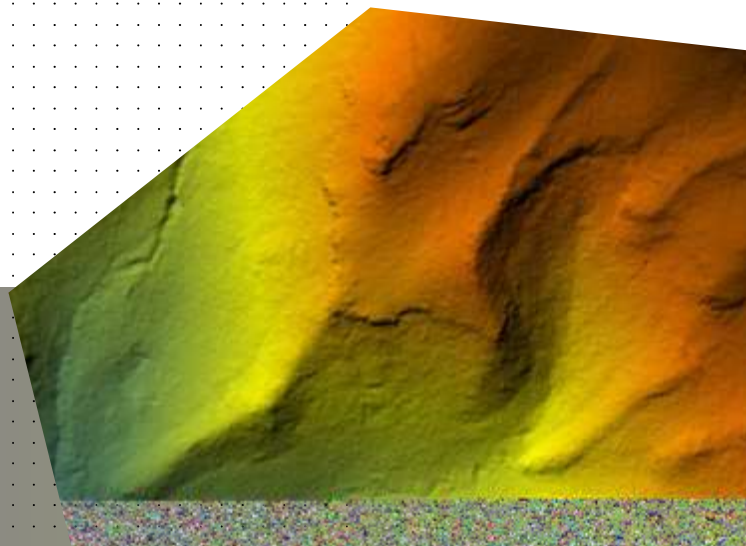
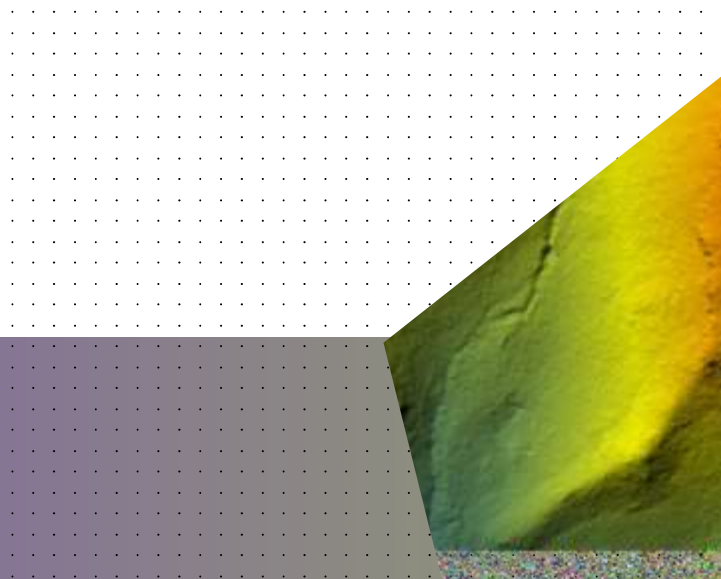




INSTITUT NATIONAL
DE L'INFORMATION
GÉOGRAPHIQUE
ET FORESTIÈRE



LA GÉOPLATEFORME

L'espace public de l'information géographique



CONTEXTE, PRÉSENTATION ET AMBITIONS

CONTEXTE

Transformation numérique de l'Etat en cours

- ✗ Politique d'ouverture des données publiques (*open data*)
- ✗ Stratégie d'État-plateforme et transition numérique de l'Etat

Recommandation de la mission sur les données géo souveraines

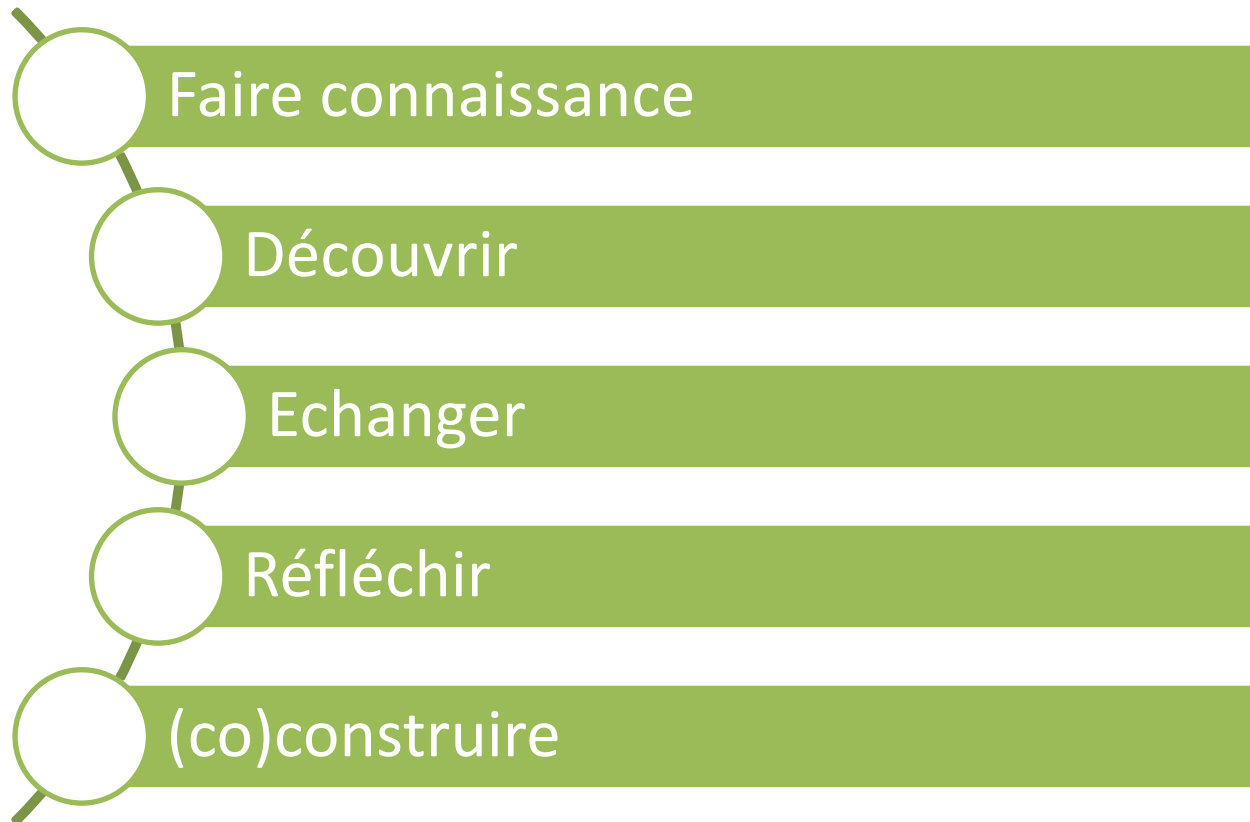
- ✗ Créer une géo-plateforme nationale des données géographiques souveraines, conçue à terme comme une infrastructure mutualisée entre les différents producteurs

Projet lauréat du 2^{ème} appel à projets du FTAP cadre Action Publique 2022

- ✗ Opportunité pour engager le projet plus rapidement et avec ambition

QU'EST CE QUE LA GÉOPLATEFORME ?

Un **Espace public** au sein de l'Etat plateforme pour



autour des **données et des services géographiques**

EN RÉPONSE À DE NOMBREUX BESOINS...

Mutualiser, décloisonner, rationaliser les usages de l'information géographique

Gérer le cycle de vie de la donnée géolocalisée de façon collaborative

Co-concevoir et proposer des services géolocalisés

Connaître, comprendre et accéder à la donnée, aux services et outils proposés

Synthèse issue d'ateliers avec de nombreux partenaires

LES OBJECTIFS VISÉS

Gouvernance

- Constituer un **écosystème d'usages** et **fédérer des communautés d'utilisateurs**

Plateforme

- Bâtir une **plateforme ouverte et mutualisée**, dédiée à l'**information géographique** et contribuant au déploiement de l'**État plateforme**

Collaboratif

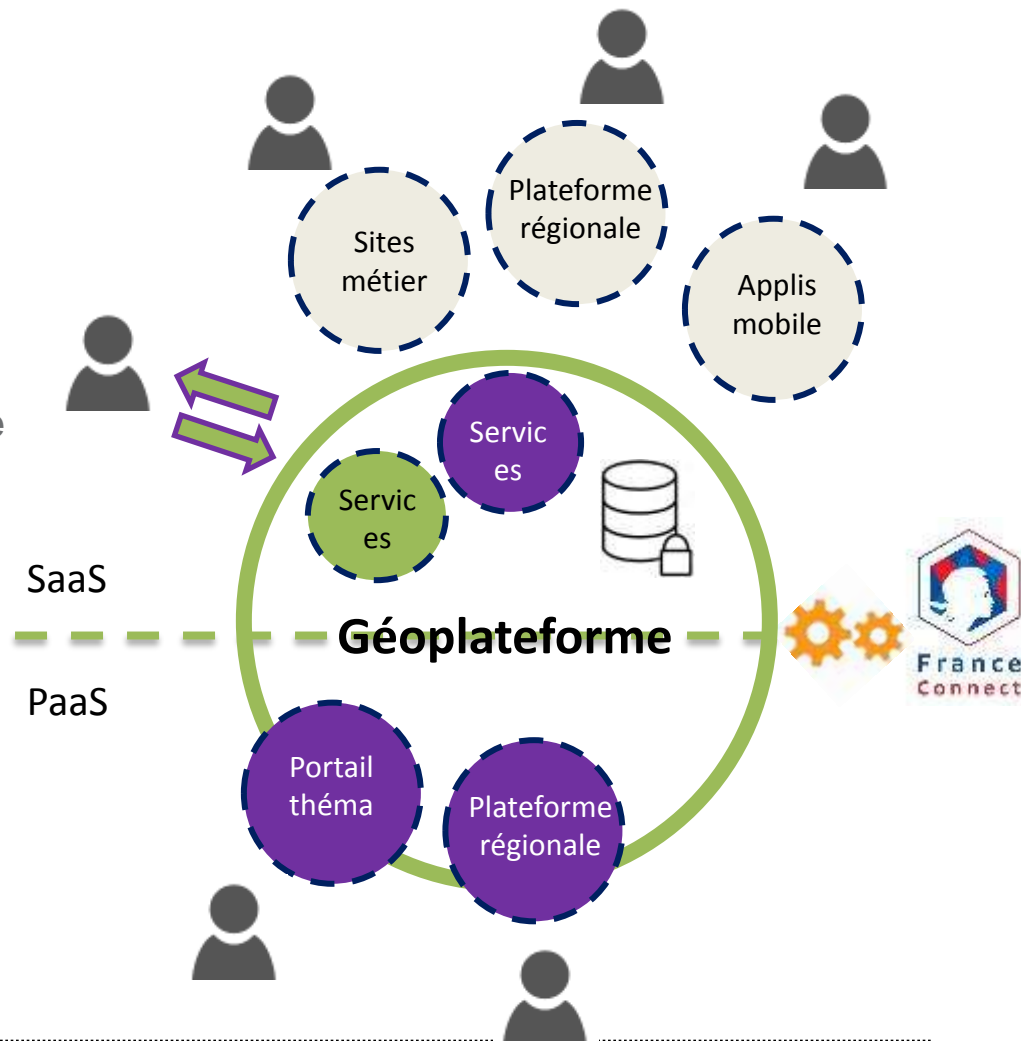
- Organiser le **dispositif collaboratif** pour l'entretien et l'enrichissement de la **donnée géographique souveraine** au sein de la sphère publique

PRÉSENTATION DE LA GÉOPLATEFORME

Une infrastructure ouverte et mutualisée

La Géoplateforme s'interfacera avec les ressources de l'État plateforme comme avec les autres plateformes

- ✗ Elle offrira un **socle technique commun** pour fédérer les acteurs de la donnée géographique souveraine
- ✗ Elle pourra être appelée par **divers sites métier** de façon transparente (API)
- ✗ Elle permettra une **mutualisation progressive**, au fur et à mesure de l'intérêt suscité auprès des partenaires



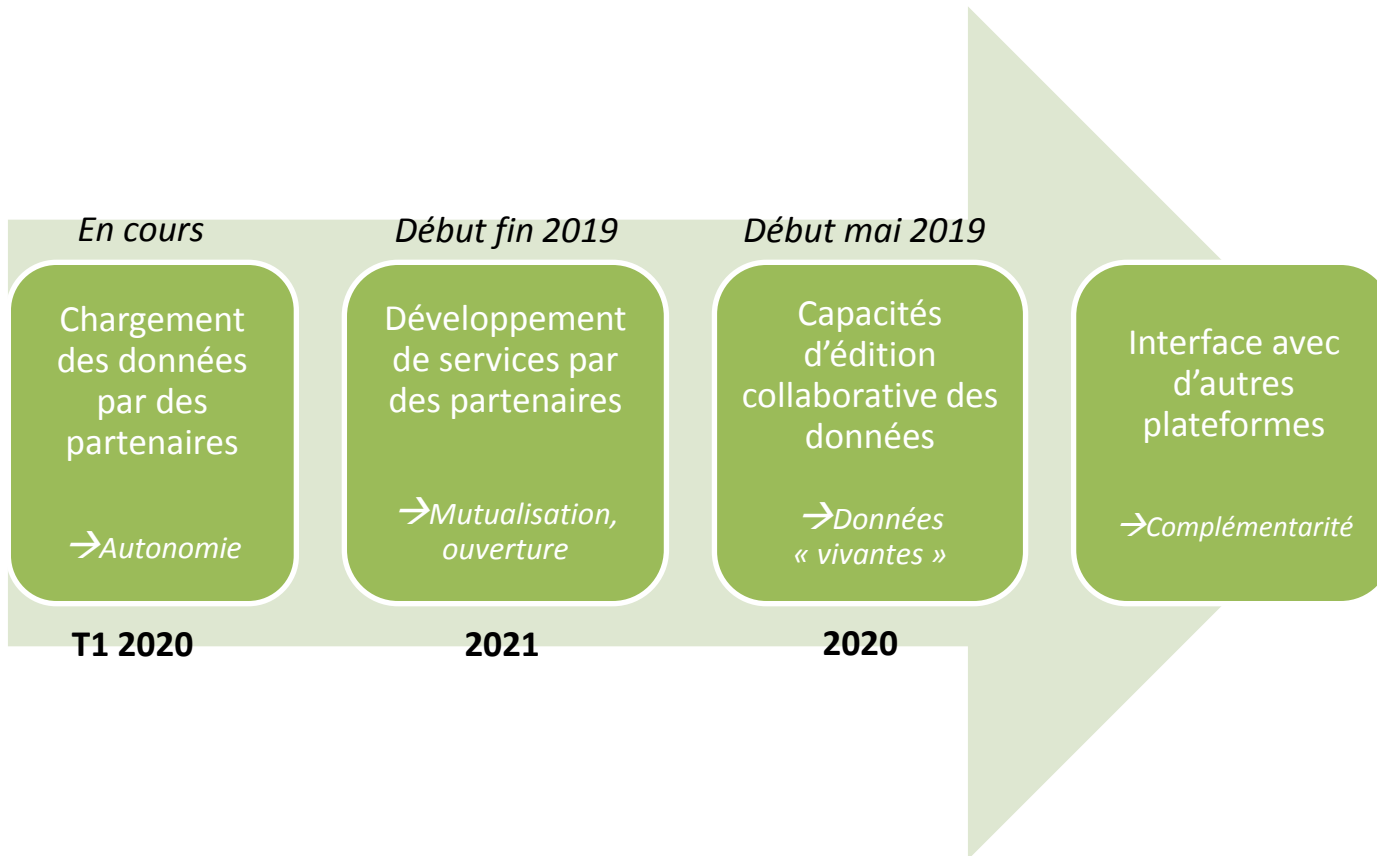


FEUILLE DE ROUTE EN COURS D'ÉLABORATION

PRIORITÉ À LA MISE EN PLACE DU SOCLE TECHNIQUE

Géoportail

Géoplateforme



AXES DE TRAVAIL

Mise en place d'une gouvernance ouverte

- ✗ Accompagnement externe pour faciliter la mise en place de la gouvernance et l'association des partenaires (comitologie et modes d'association partenaires à clarifier/définir)
- ✗ Premier retour vers les partenaires en mai et ateliers de travail sur un mode collaboratif en suivant

Au-delà du socle, fonctionnement en mode Agile piloté par les besoins partenaires

- ✗ Priorisation au regard des objectifs du projet (mutualisation, rationalisation notamment) et en appui sur la gouvernance (Association de partenaires, d'utilisateurs et de la société civile à la conduite du projet)
- ✗ Principe de co-construction
- ✗ Réactivité

Évolution de la culture métier, accompagnement au changement, formation

PREMIER ACCUEIL FAVORABLE DE FUTURS UTILISATEURS

Soutien manifesté par de nombreux partenaires

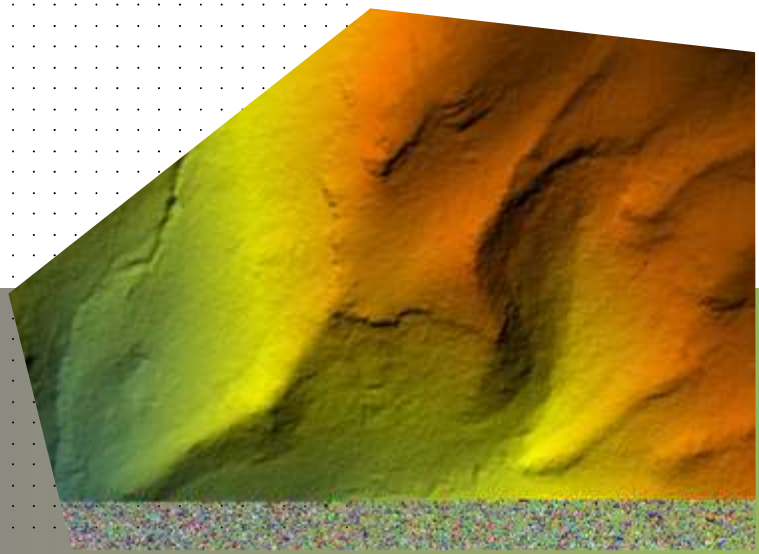
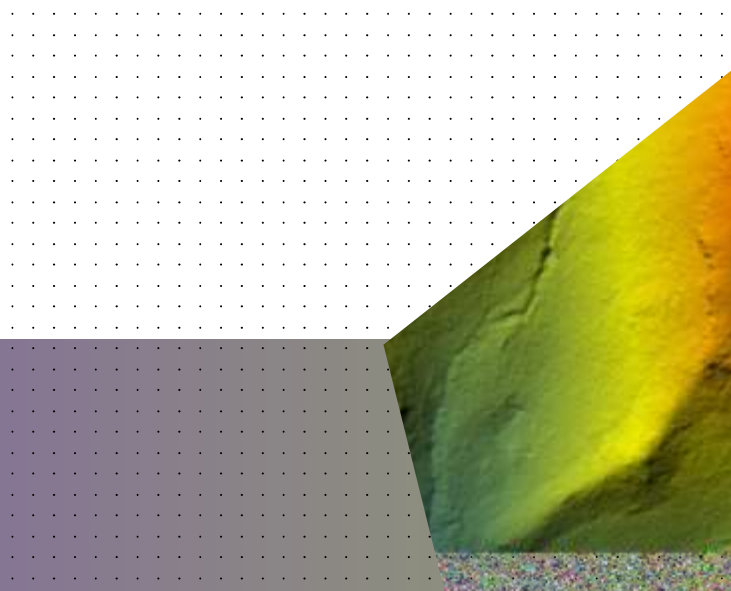
- ✗ L'IGN a sollicité des avis de partenaires et d'utilisateurs sur la Géoplateforme dans le cadre du montage du dossier de réponse à l'appel à projets FTAP
- ✗ Une quinzaine d'avis sont parvenus

Un recueil des besoins à enrichir avec de nouveaux cas d'usage

- ✗ IGN à l'écoute des besoins pour construire la feuille de route projet, prioriser les actions, favoriser la mutualisation et la co-construction/co-production



INSTITUT NATIONAL
DE L'INFORMATION
GÉOGRAPHIQUE
ET FORESTIÈRE



MERCI DE
VOTRE ATTENTION

ign.fr