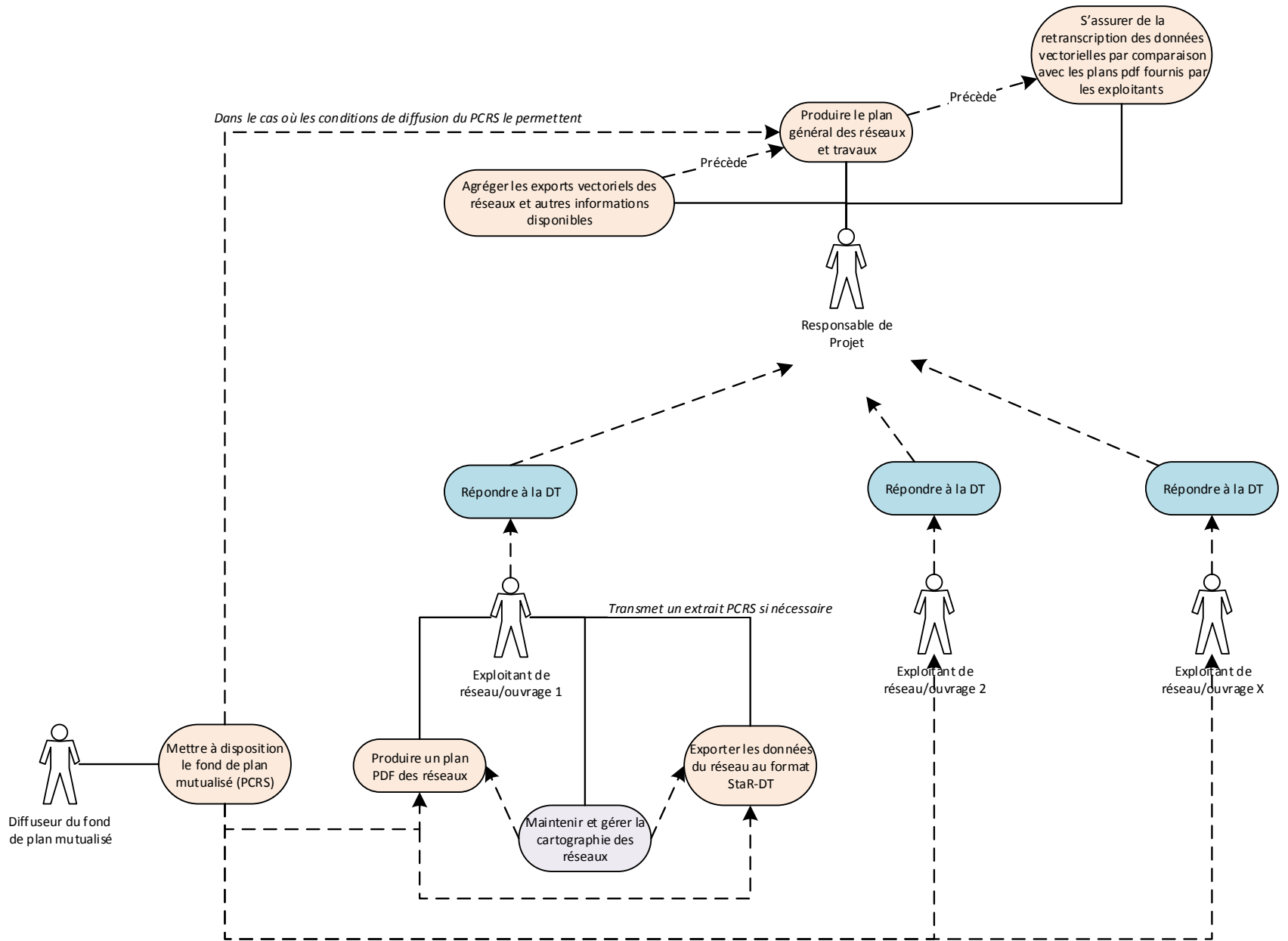


Standard de Réseaux pour les Déclarations de Travaux

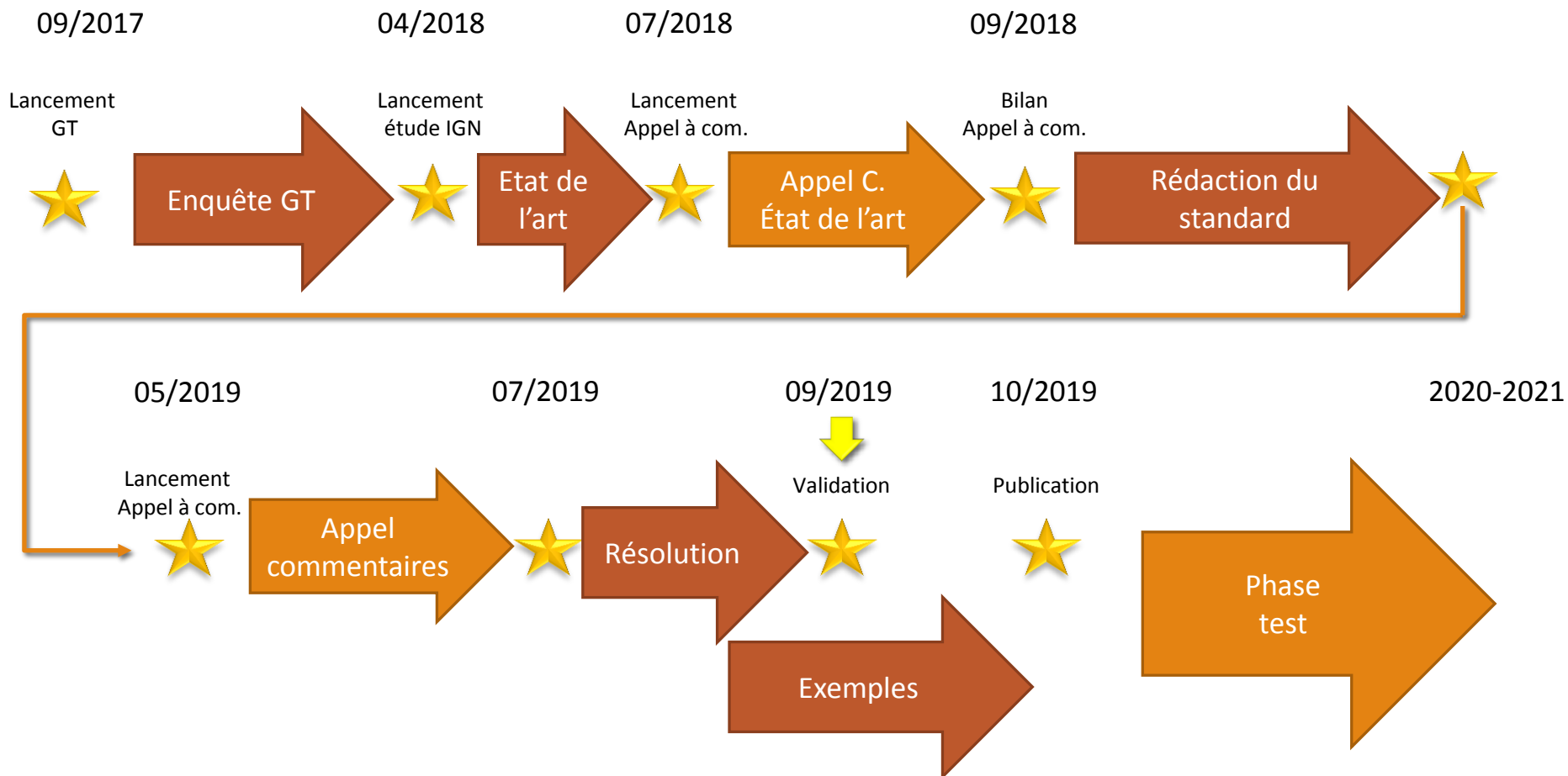
COMMISSION DONNÉES LE 17/09/2019



AFIGÉO



Planning



Informations complémentaires (côtes, périmètres particuliers)

Informations génériques de réseau

Linéaires

Ponctuels

Conteneurs de nœuds

Protection
Inondation
Submersion

Canalisation
des
différents
types

Câbles de
différents
types

Fourreau,
Galerie,
Nappe,
Protection

Ouvrages en
techniques
alternatives

Accessoires
de réseau

Poteau,
pylône

Coffret,
regards
(visitables ou
non),
bâtiment
technique

Modèle de données

Mise en correspondance avec INSPIRE

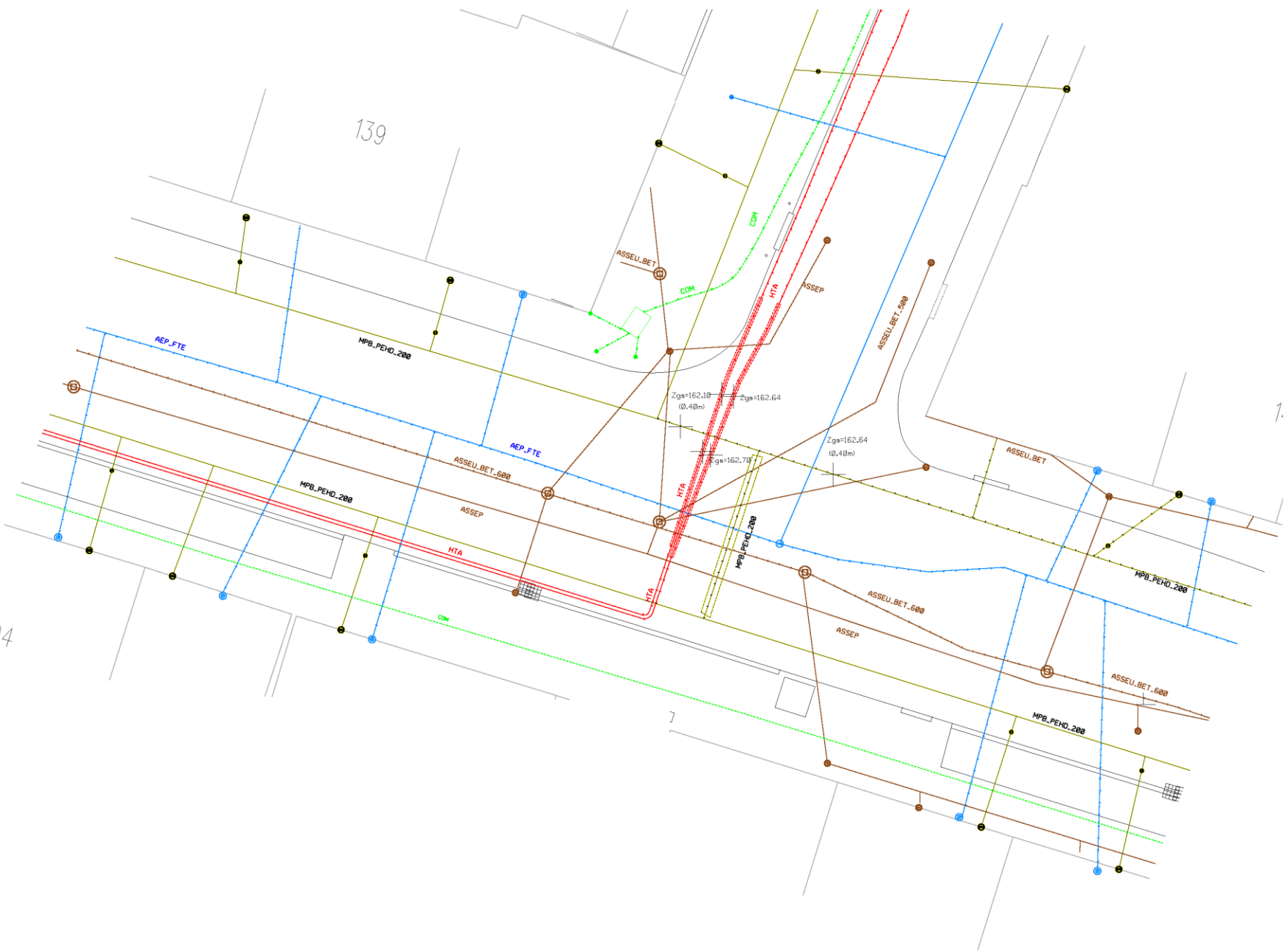
Beaucoup de listes de code INSPIRE réutilisées

Application Schema 'Common Utility Network Elements' (version 3.0)							Type	Documentat
Type	Documentation	Attribute Association role Constraint	Attribute / Association role / Constraint	Values / Enumerations	Multiplicity	Voidable / Non-Voidable	Type	Documentat
Supertypes: <i>UtilityNetworkElement</i> <i>UtilityNetworkElement</i>	-- Name -- pole Simple pole (mast) object which may carry utility objects belonging to either single or multiple utility networks. Poles represent node objects that can support utility devices and cables.						Pole Supertypes: <i>ContainerUtilityNetworkElement</i> <i>ContainerUtilityNetworkElement</i>	
		currentStatus	-- Name -- current status The status of an utility	ConditionOfFacilityValue *disused* functional*	1	voidable		
		validFrom	-- Name -- valid from The time when the utility	DateTime	1	voidable		
		validTo	-- Name -- valid to The time from which the	DateTime	0..1	voidable		
		verticalPosition	-- Name -- vertical position Vertical	VerticalPositionValue* onGroundSurface*	1	voidable		
		utilityFacilityReference	-- Name -- utility facility reference Reference	ActivityComplex	0..1	voidable		voidReasonValue = "unpopulated"
		governmentalService	-- Name -- governmental service reference Reference	GovernmentalService	0..1	voidable		voidReasonValue = "unpopulated"
		geometry	-- Name -- geometry Location of the utility	GM_Point	1			only localId is filled
		inspireId	External object identifier of the spatial object	Identifier	0..1			voidReasonValue = "unpopulated"
		nodes	-- Name -- nodes Contained utility nodes	UtilityNode	0..*	voidable		
		poleHeight	-- Name -- pole height The height of the	Length	1	voidable		
node Supertypes: <i>UtilityNetworkElement</i> <i>UtilityNetworkElement</i>	-- Name -- cabinet Simple cabinet object which may carry utility objects belonging to either single or multiple utility networks. Cabinets						Coffret, BatimentTechnique Supertypes: <i>ContainerUtilityNetworkElement</i> <i>ContainerUtilityNetworkElement</i>	
		currentStatus	-- Name -- current status The status of an utility	ConditionOfFacilityValue *disused* functional*	1	voidable		
		validFrom	-- Name -- valid from The time when the utility	DateTime	1	voidable		

104

139

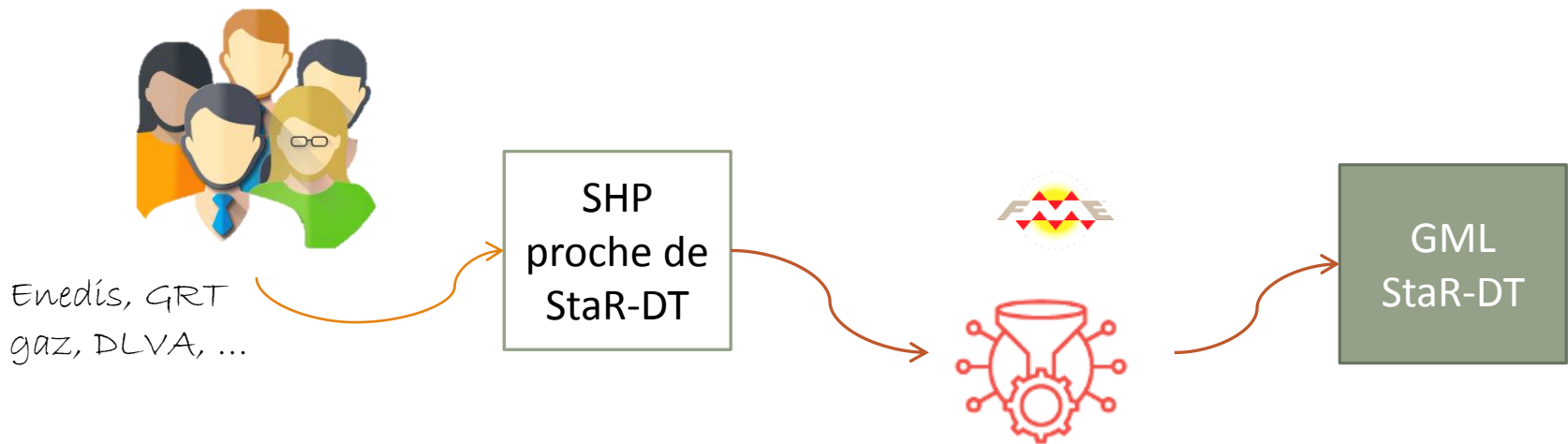
RUE
149



Jeux de données test

Souhait d'avoir des données variées, réalistes sans forcément avoir une grande zone

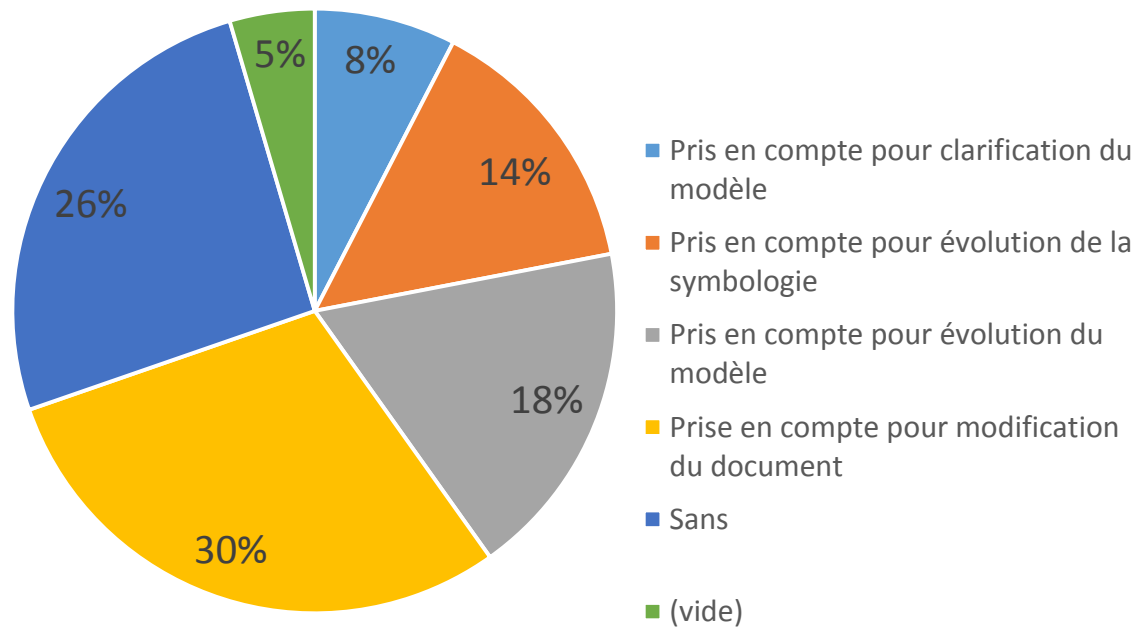
Implication des membres du sous groupe



Bilan de l'appel à commentaires

11 répondants : collectivités, bureaux d'études, éditeurs de logiciels, associations professionnelles.

130 commentaires :



Perspectives

Test en réel sur une zone déterminée

Test en réel sur des zones quelconques

Objectifs : constituer un REX permettant une adaptation du standard en 2020