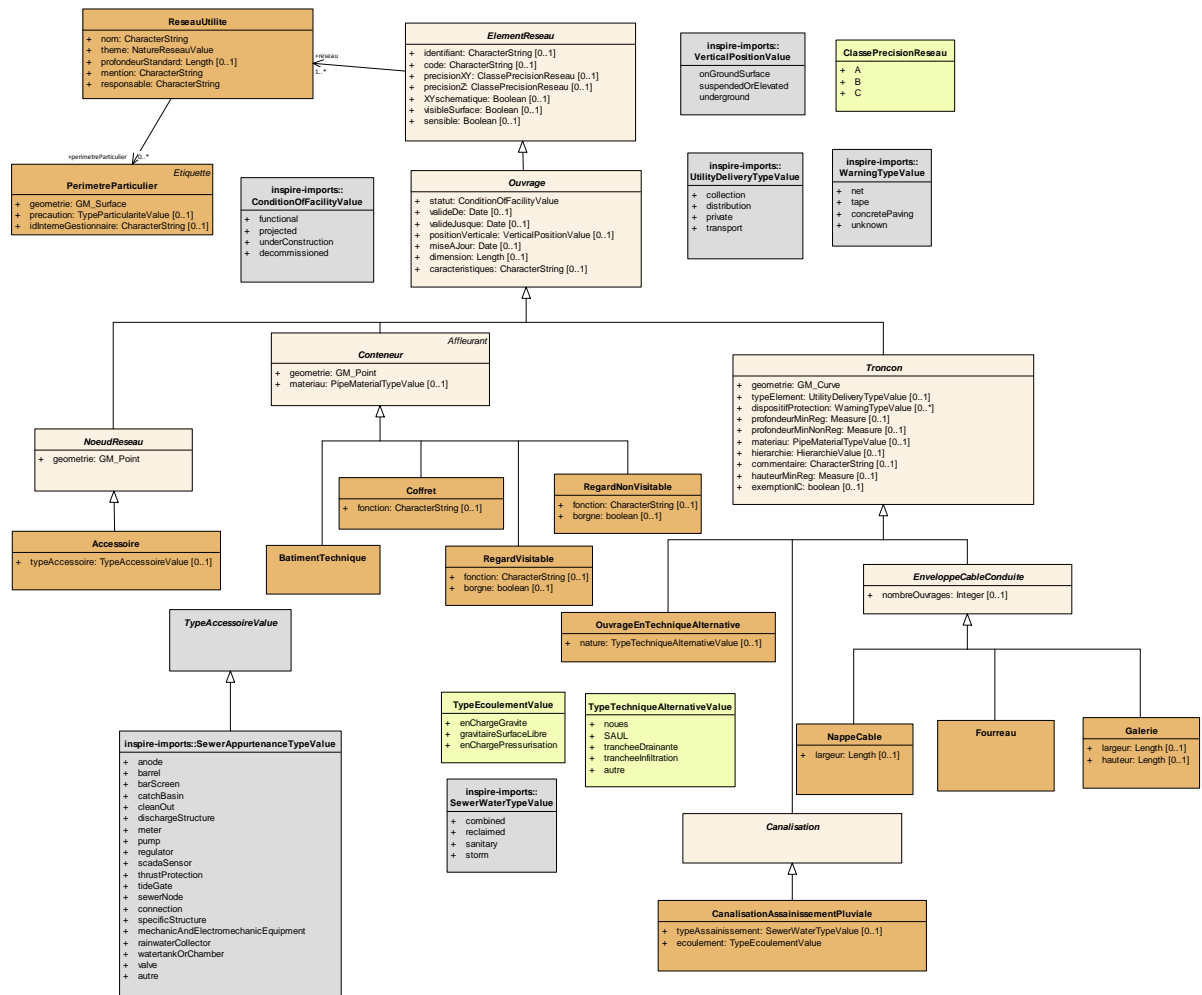


# Annexe présentant les diagrammes par famille de réseau

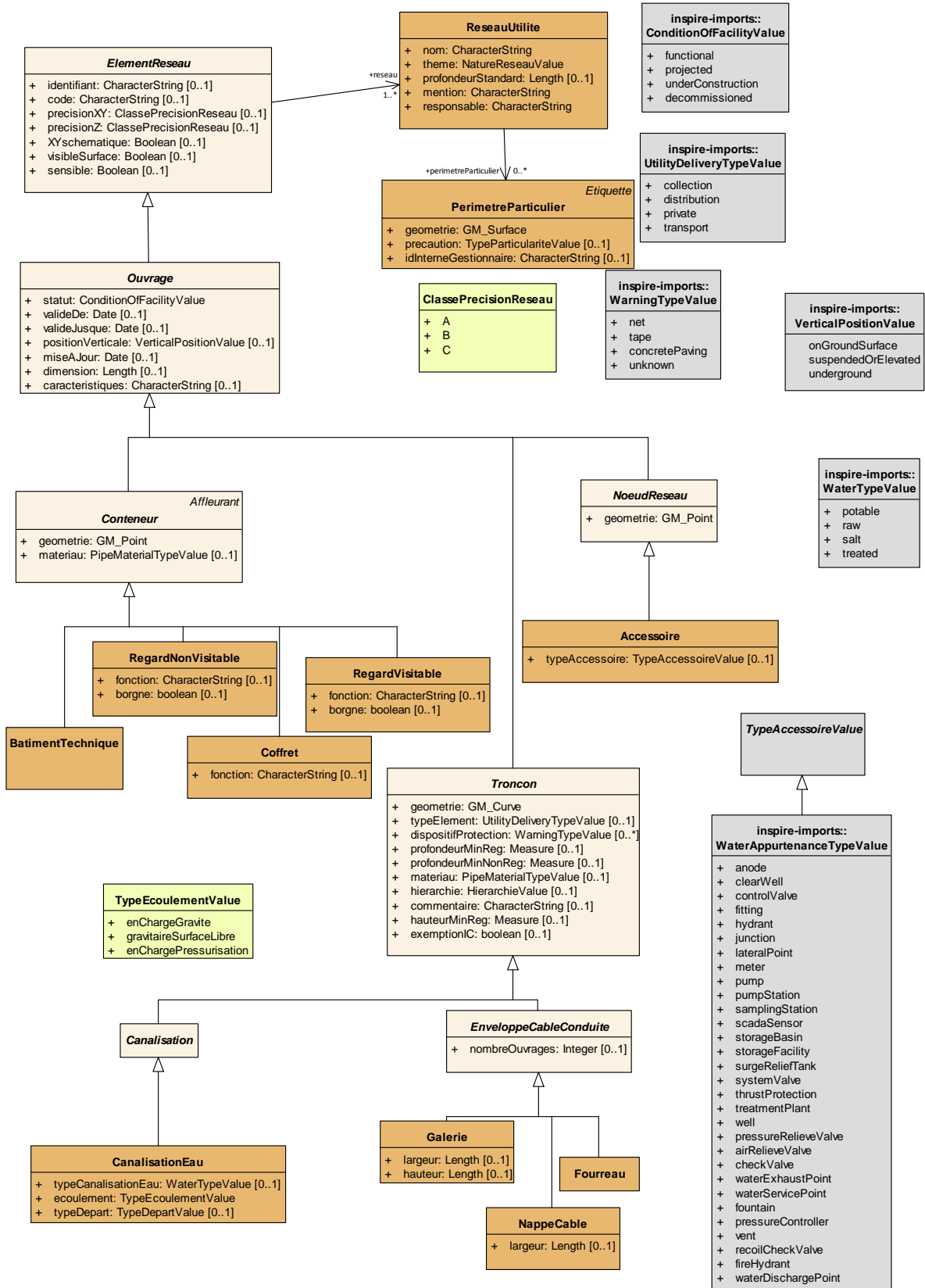
---

Ce document annexe vise à rassembler les recommandations d'implémentation propres à chaque famille de réseau. Il est initié avec des diagrammes UML présentant les classes jugées a priori utiles pour la famille de réseau.

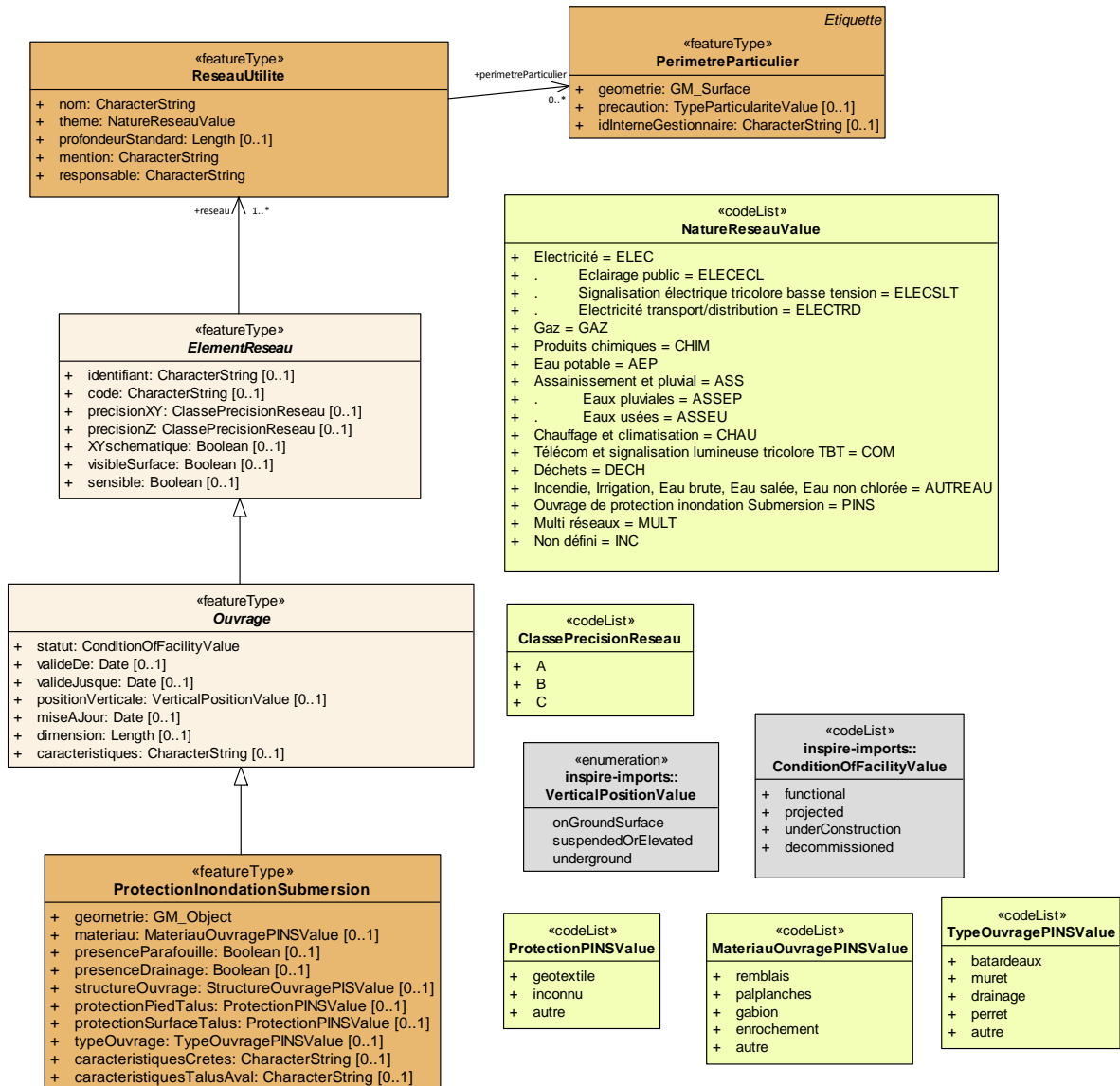
# Réseau d'assainissement/pluvial



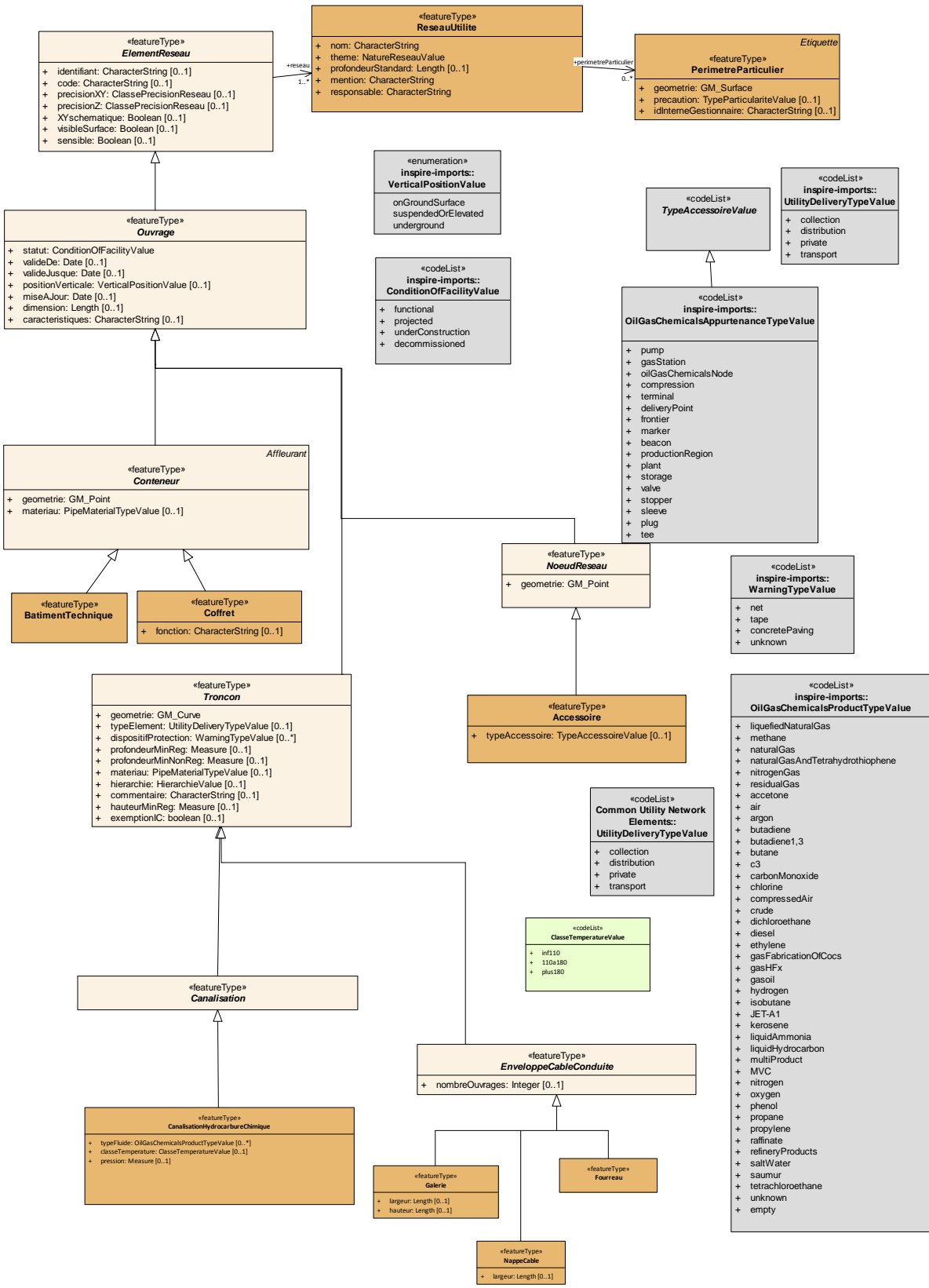
# Réseau d'eau potable



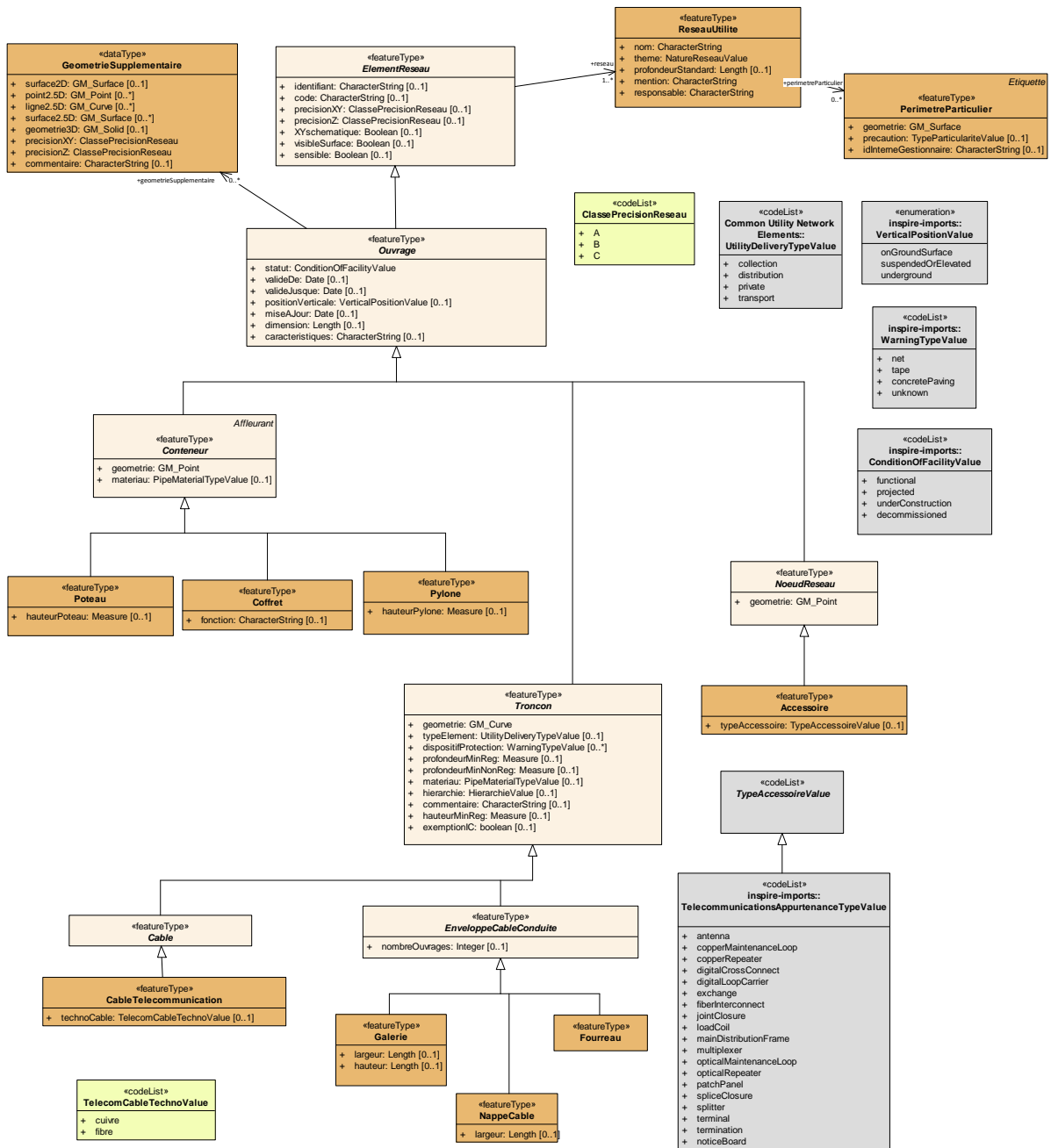
# Réseau de protection inondation submersion



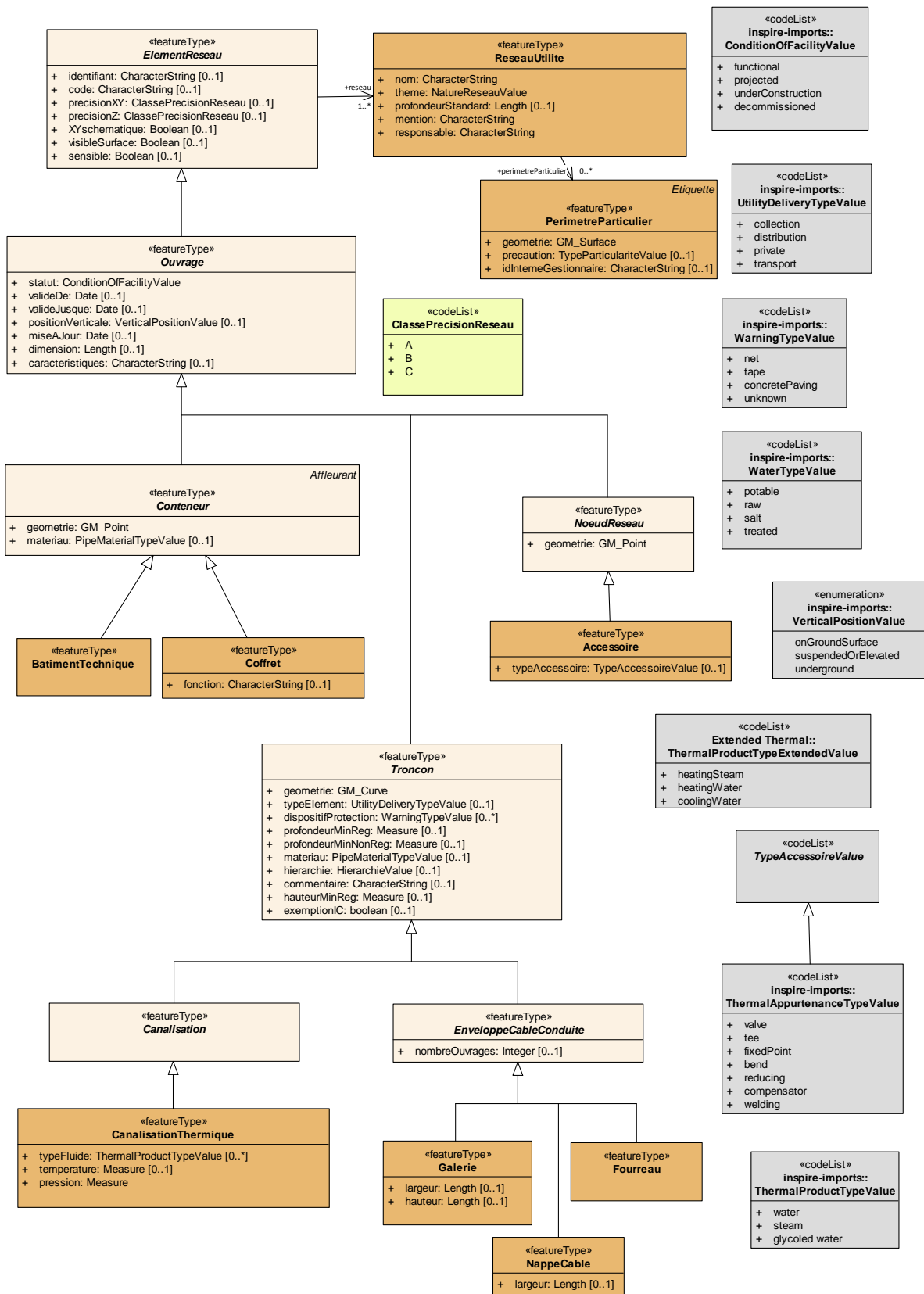
# Réseau d'hydrocarbures/produits chimiques



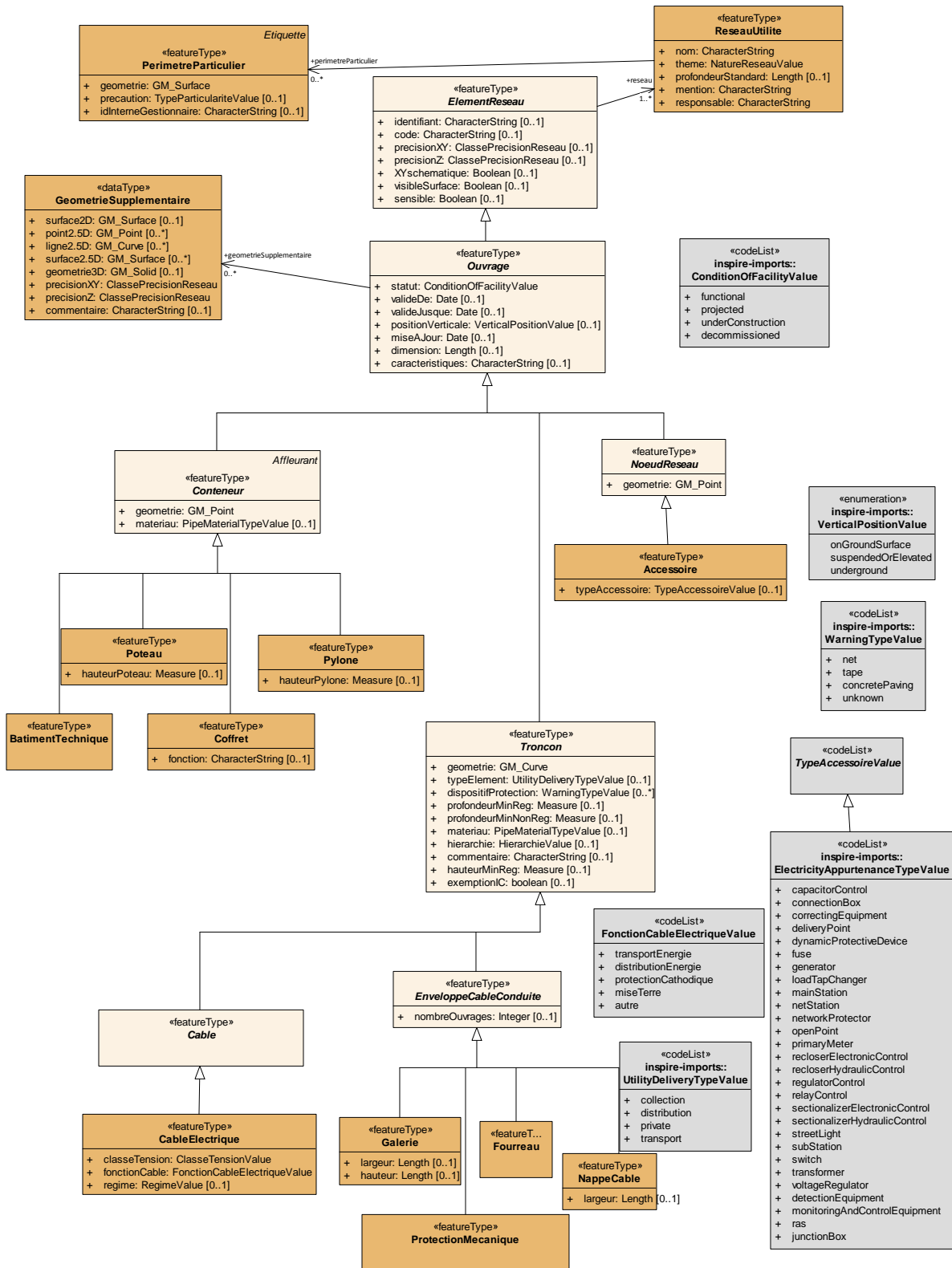
# Réseau de télécoms



# Réseau thermique



# Réseau d'électricité





# Réseau d'alimentation/gestion des feux tricolores

