



RÉPUBLIQUE
FRANÇAISE

*Liberté
Égalité
Fraternité*

IGN

INSTITUT NATIONAL
DE L'INFORMATION
GÉOGRAPHIQUE
ET FORESTIÈRE

CHANGER
D'ÉCHELLE



pour voir plus grand, faisons
DATALLIANCE

POURQUOI DATALLIANCE ?

Pointe à Colombier, Saint-Barthélemy – IGN

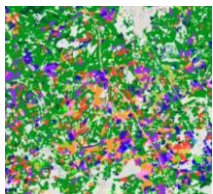
BESOIN ACCRU DE DONNEES SUR LE TERRITOIRE

Pourquoi Datalliance ?



Observation du territoire en continu

DONNÉES



Ressources forestières



Ressources hydro.

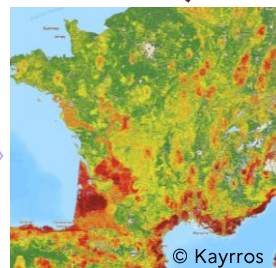


Artificialisation sols Biodiversité Pratiques agricoles

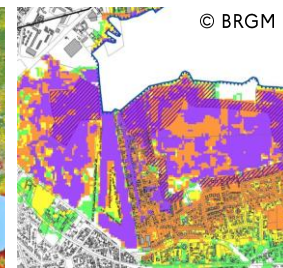


Planification de la transition écologique

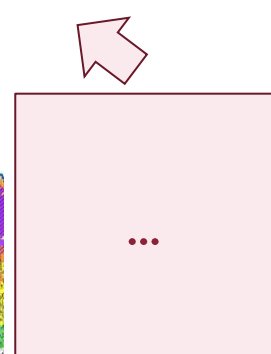
POLITIQUES PUBLIQUES



Risque feux forêts



Risque montée eaux



RENFORCER LES SYNERGIES PUBLIC-PRIVE

Nécessité d'allier les efforts des acteurs publics et des entreprises en vue de répondre au besoin accru de données pour l'appui aux politiques publiques



IGN prend sa pleine part à l'effort en adaptant ses capacités (IA, Lidar, Data science...). D'autres administrations participent aussi à l'élan vers la donnée



Mais la rapidité et l'ampleur de l'effort appellent une mobilisation de tous



Opportunité : des Startup et de PME nationales qui contribuent déjà de façon agile à concevoir des solutions avancées de cartographie de l'Anthropocène



Difficulté : des porteurs de politiques publiques ayant du mal à évaluer la pertinence et la qualité des solutions innovantes du secteur industriel



Objectif : aider les entreprises en pointe à accéder aux marchés publics pour combiner les potentiels d'innovation et de production du public et du privé

Pourquoi Datalliance ? CREER UN CADRE DE CONFIANCE

Instaurer une nouvelle dynamique avec les acteurs clé du secteur privé



Dispositifs en France (subventions d'amorçage, incubateurs...) pour aider les entreprises à lever des verrous technologiques et bâtir des démonstrateurs



Mais hésitation des usagers publics à engager des commandes récurrentes qui permettraient d'industrialiser les solutions innovantes et les passer à l'échelle



Nouvelle approche du déploiement des solutions : mobilisation conjointe des entreprises et d'experts publics afin que ceux-ci puissent se porter garants



Travail d'ingénierie de la commande publique en cours pour définir la meilleure façon de mettre ces alliances au service des commanditaires publics

DATA LIANCE, C'EST QUOI ?

Pointe à Colombier, Saint-Barthélemy – IGN

Avec Datalliance, l'IGN souhaite :



Proposer un cadre pour la constitution d'alliances public-privé et témoigner d'une volonté de travail commune

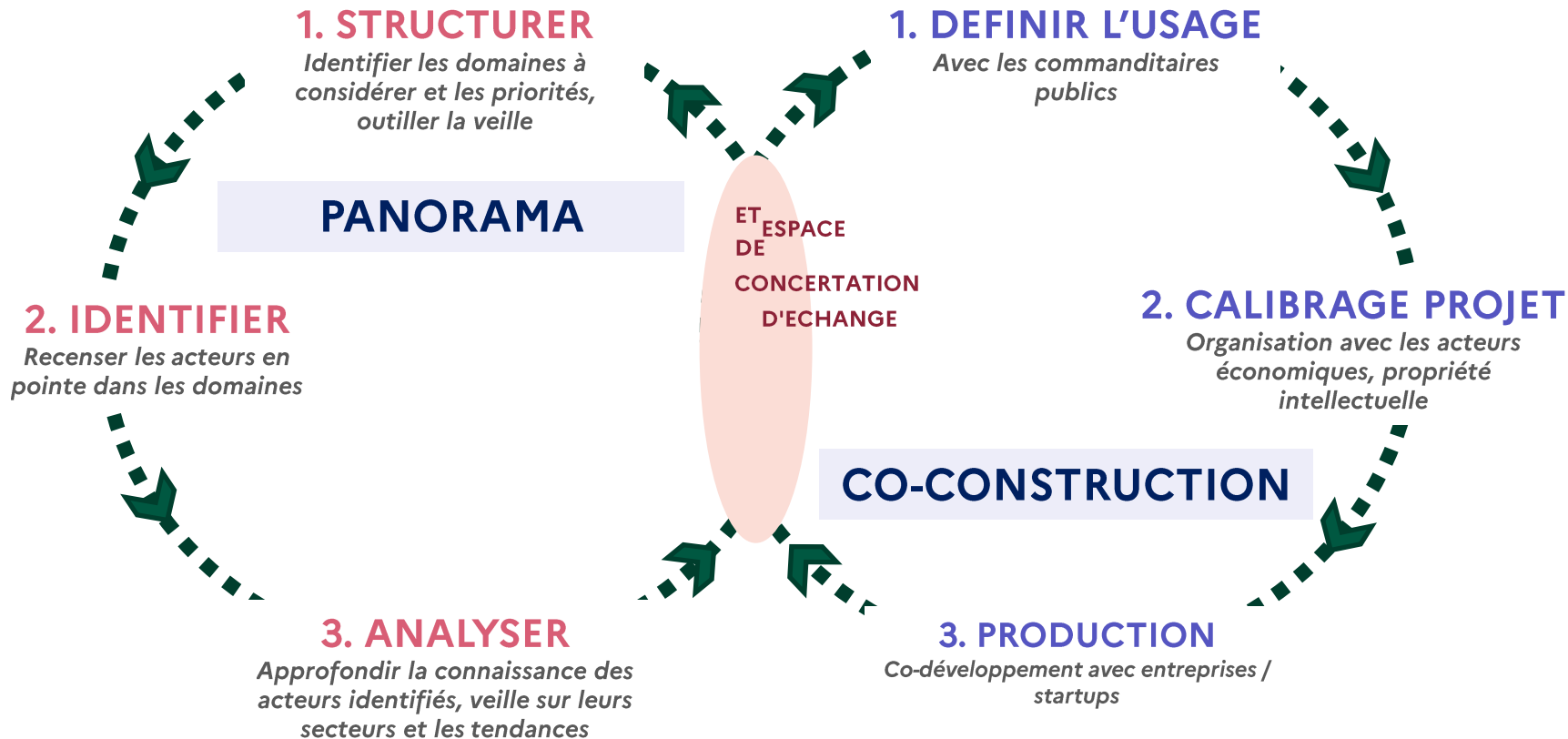


Constituer un réseau d'entreprises, ouvert et non exclusif, dont les membres partagent la même conviction



Proposer une plateforme de travail, ouverte à d'autres acteurs publics, basée sur **une logique de concertation et de co-construction de solutions pour répondre aux enjeux d'innovation ou capacitaires**

LA DYNAMIQUE DE FONCTIONNEMENT



DATA LIANCE, POUR QUI ?

Pointe à Colombier, Saint-Barthélemy – IGN

Problématiques

- ❑ Des solutions technologiques sous forme de POC / démonstrateurs qui peinent à susciter la confiance d'usagers publics pour envisager un passage à l'échelle
- ❑ Difficulté à obtenir des financements récurrents pour stabiliser un modèle économique autour des solutions considérées

Solutions avec Datalliance

- ❑ Permettre aux entreprises et aux experts publics de proposer et porter ensemble le passage à l'échelle nationale d'une solution
- ❑ Créer la confiance des commanditaires publics afin qu'ils engagent des financements permettant le passage à l'échelle de la réponse à leur besoin
- ❑ Favoriser la constitution d'une référence nationale qui permettra de valoriser les solutions des entreprises plus largement, notamment à l'international

STARTUPS & PME – ILS ONT REJOINT LE RESEAU



Problématiques

- ❑ Besoin accru de données de description du territoire national
- ❑ Besoin de données fiables / objectives pour permettre une décision souveraine
- ❑ Manque d'expertise technique en interne au niveau de nombreux acteurs publics pour évaluer les solutions innovantes issues du privé

Solutions avec Datalliance

- ❑ L'IGN s'engage au côté des solutions proposées : **tiers de confiance**
- ❑ L'IGN garantit la cohérence de la donnée produite par rapport au besoin public
- ❑ L'IGN accompagne l'intégration des solutions des entreprises dans le cadre de travail des acteurs publics

Problématiques

- ❑ Grande diversité des données ou services à considérer en lien avec la transition écologique
- ❑ Volume de compétences limité pour traiter tous les sujets

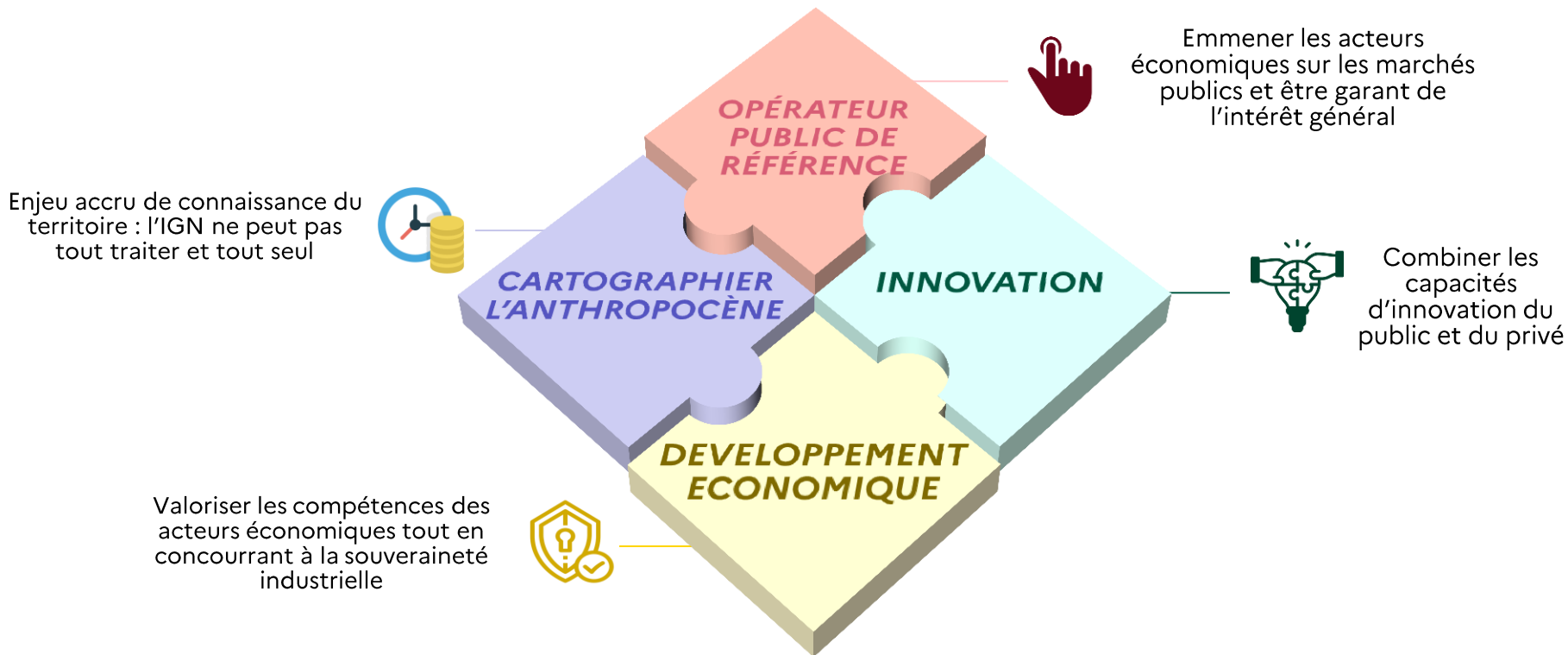
Solutions avec Datalliance

- ❑ Constituer un IGN augmenté grâce aux capacités d'innovation et de production des entreprises partenaires
- ❑ Favoriser la souveraineté des solutions au service des acteurs publics
- ❑ Conforter le rôle de fédérateur ou d'ensemblier de l'IGN pour ces solutions

SYNTHESE ET PERSPECTIVES

Pointe à Colombier, Saint-Barthélemy – IGN

SYNTHESE ET PERSPECTIVE RENFORCER LES SYNERGIES PUBLIC-PRIVE



SYNTHESE ET PERSPECTIVES MISE EN ŒUVRE DE DATALLIANCE

Etablir le réseau Datalliance
avec les meilleurs partenaires économiques



Porter le message de Datalliance
auprès des commanditaires
publics

L'IGN comme

Tiers de confiance auprès des
utilisateurs publics sur la validité
du résultat

Garant de la cohérence de la data

Facilitateur de l'intégration des
solutions issues du privé



Identifier les modalités
d'action collective
qui permettent la collaboration



Identifier les opportunités de
collaboration prioritaires
*et les possibilités de financement
associées*



Merci de votre attention

Présentation de Datalliance
Mardi 13 juin 2023

Pointe à Colombier, Saint-Barthélemy – IGN