



Data et IA en pleine confiance

UN CADRE DE CONFIANCE POUR L'UTILISATION DES DONNEES



Documents qui peuvent se retrouver en libre accès pour toute personne sur tout support



OBJECTIF : FACILITER LE PARTAGE DE DONNEES ENTRE CES STRUCTURES



Le partage de données comme raison d'être



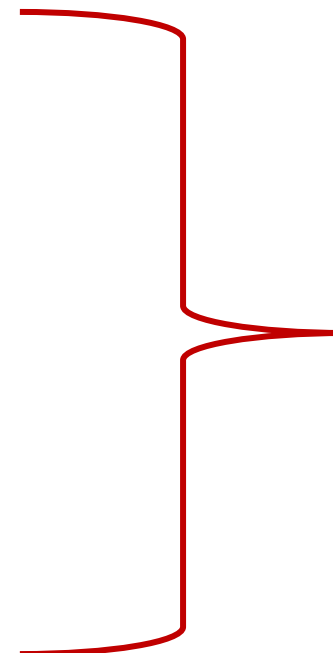
SOLUTIONS TECHNIQUES



MODELES ECONOMIQUES



ETHIQUE ET JURIDIQUE



Faciliter le partage des données pour en permettre des usages innovants dans un cadre de confiance

CHARTE ETHIQUE EKITIA

Un cadre éthique pour l'utilisation de tout type de données

- Engagement de nos membres
- Support pour accompagner des projets
- Base du référentiel du Label Ekitia





La Charte éthique des usages des données

SCIENCE DES DONNEES ET SOCIETE

BIENFAISANCE 

INNOVATION SOUTENABLE 

SOLIDARITÉ ET DIVERSITÉ 

FACTEUR HUMAIN 



La Charte éthique des usages des données

SCIENCE DES DONNEES ET INDIVIDU

RESPECT DE L'AUTONOMIE INDIVIDUELLE



RESPECT DE LA VIE PRIVEE



QUALITE ET SECURITE DES DONNEES

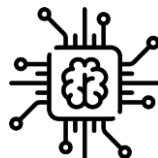
QUALITE DES DONNEES



SECURITE DES DONNEES



ROBUSTESSE DES ALGORITHMES



TRANSPARENCE

INFORMATION CLAIRE ET ACCESSIBLE



EXPLICABILITE DES ALGORITHMES



AUDITABILITE



GOVERNANCE DANS UN CADRE DE CONFIANCE

APPRENTISSAGE COLLECTIF



EVALUATION DES RISQUES



INCLUSION DES UTILISATEURS



INTEGRITE



RECIPROCITE

REPARTITION EQUITABLE DE LA CREATION DE VALEUR





ETHIQUE ET URGENCE

PROPORTIONNALITE DES ATTEINTES A LA VIE PRIVEE

TRANSPARENCE DES DECISIONS

RETOUR A LA « NORMALE » EN SORTIE DE CRISE





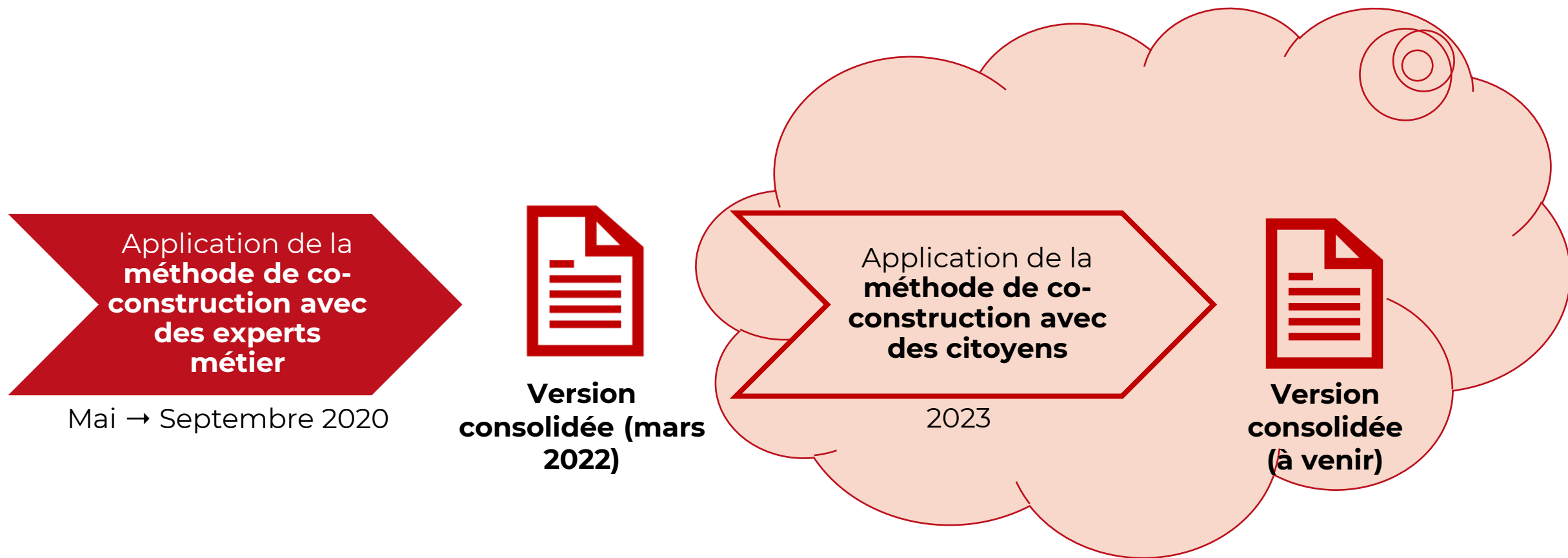
La Charte éthique des usages des données

REEXAMEN REGULIER DE LA CHARTE

ADAPTATION DES PRINCIPES ÉTHIQUES AUX ÉVOLUTIONS
LÉGALES, TECHNOLOGIQUES, SCIENTIFIQUES,
SOCIALES ET ENVIRONNEMENTALES



INTEGRATION DES RETOURS DES ATELIERS DE CO-CONSTRUCTION



ELEMENTS DE REFLEXION

- QUELS USAGES PRIORITAIRES POUR L'INTERET GENERAL ?
- DIVERSITE DE PRODUCTEURS DE DONNEES GEOLOCALISEES : ENJEU D'INTEROPERABILITE ET DE GOUVERNANCE
- ENJEU D'EVALUATION DES RISQUES LIES AUX USAGES DE DONNEES GEOLOCALISEES
- ENJEU DE RESPECT DE LA VIE PRIVEE ET DE PROTECTION DES DONNEES PERSONNELLES
- ENJEU DE FIABILITE DE LA GEOLOCALISATION



MERCI POUR VOTRE ATTENTION !