



Plateforme de recherche et d'expérimentation  
pour le développement de l'innovation dans la mobilité

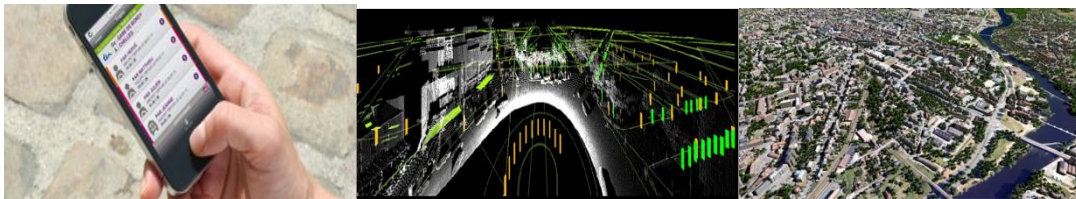
**jeudi 21 novembre 2013**  
**9h30 – 17h15**

**DATAR, 8 rue de Penthièvre, Paris 8<sup>ème</sup>**  
**Salle Olivier Guichard**

## **La cartographie pour une mobilité multimodale intelligente**

### **PRE PROGRAMME**

**(30/09/2013)**



Les cartes servent à représenter les territoires et à mémoriser les itinéraires. Les cartes pour les parcours vélo sont apparues à la fin du XIX<sup>ème</sup> siècle. Les cartes routières ont suivi l'essor de l'automobile sous différentes formes papier et sont encore fortement utilisées. Les lignes de transport en commun sont représentées sous la forme d'un « diagramme schématique » - utilisant des codes couleur et des symboles - inventé pour Londres en 1933.

La phase suivante est celle de la géomatique et des systèmes d'information géographique qui font appel à l'informatique pour représenter des données géo-référencées sur des cartes. Ils sont apparus dans les années soixante ; dans le domaine des transports, ils sont fortement utilisés tant pour la gestion des réseaux que pour l'information des usagers.

Suit l'apparition du GPS, qui est opérationnel en 1995. Il permet de localiser un objet ou un mobile en temps réel. Mais la mobilité et la cartographie, c'est aujourd'hui plus que l'accès à l'information géolocalisée, c'est aussi la possibilité de créer des contenus originaux et de nouveaux services.

La phase actuelle est en effet caractérisée par quatre mouvements : les évolutions d'internet (blogs, réseaux sociaux, internet des objets, web sémantique) ; les évolutions du téléphone mobile et l'importance croissante des applications nomades ; l'ouverture des données (open data) ; l'utilisation de logiciels libres.

Cette journée s'adresse aux personnes qui s'intéressent aux questions de mobilité et d'environnement dans l'administration et les collectivités locales, aux chercheurs et bureaux d'études, aux entreprises. Elle montrera la manière dont ces progrès techniques ont aujourd'hui pénétré le monde et changé notre rapport au territoire. Elle comporte quatre sessions :

- Cartographie et territoires
- Cartographie et information de mobilité
- Les outils cartographiques au service de la mobilité
- Des études de cas : personnes à mobilité réduite, tourisme, robotique

## **Journée d'information PREDIM 21 novembre 2013 (matinée)**

### **9h30-9h40 Bienvenue**

Philippe CARADEC, Conseiller Mobilité et Réseaux, DATAR

### **Introduction : Le concept de mobilité multimodale intelligente chemine et progresse**

Jean-François JANIN, Chef de la Mission des transports intelligents, MEDDE

## **9h40 -11h00 Session 1 : Cartographie et territoires**

### **9h40-10h00 L'IGN et la cartographie de la mobilité**

Pascal BERTEAUD, Directeur Général, IGN\*

### **10h00 -10h20 La directive INSPIRE**

Francis MERRIEN, Chef de la Mission Information Géographique, MEDDE-CGDD

### **10h20 – 10h40 Territoires 3 D, 3D Experience city**

Daniel MARSON Dassault System ; Laurent LEBRETON Archividéo

### **10h40-11h00 « Terra mobilita »**

Beatriz MARCOTEGUI, Centre de morphologie mathématique, Mines ParisTech

## **11h00-11h10 Pause**

## **11h10-12h30 Session 2 Cartographie et information de mobilité**

### **11h10 – 11h30 La représentation d'une offre de mobilité**

Giuseppe ATTOMA, Directeur Général, Agence Attoma Design

### **11h30-12h10 Cartographie et mobilité, acteurs publics**

N....., RATP\*

Olivier VACHERET, Chef du pôle information transports, STIF

### **12h10-12h30 Cartographie et mobilité, acteurs privés**

Pascal THOMAS, Directeur Général, MAPPY\*

## **12h20-12h30 Questions – réponses**

## **12h30- 14h00 Déjeuner libre**

## **Journée d'information PREDIM 21 novembre 2013 (après-midi)**

### **14h00 - 15h30 Session 3 Les outils cartographiques au service de la mobilité**

#### **14h00 -14h20 Plateformes collaboratives ouvertes : Open Street Map**

Gaël MUSQUET, Président Open Street Map France

#### **14h20-14h40 La modélisation cartographique des réseaux et lieux de transport, normes et données ouvertes**

Frédéric SCHETTINI, Directeur Général, MOBIGIS

#### **14h40 – 15h00 : AIRCITY, un outil de simulation de la qualité de l'air en ville**

Armand ALBERGEL, Directeur général délégué, ARIA Technologies

#### **15h00-15h20 Cartographie, données ouvertes et action participative, quelques exemples**

Christophe DUQUESNE, Aurige

### **15h20 -15h30 Questions – réponses**

### **15h30-15h40 Pause**

### **15h40 Session 4 Etudes de cas**

#### **15h40-16h00 L'information géographique pour une mobilité multimodale adaptée aux personnes à mobilité réduite**

Sylvie MATHON, Responsable du Groupe Mobilité et Territoires, CETE Nord-Picardie

#### **16h00-16h20 Information géographique et e-tourisme**

Philippe FABRY, chargé du e-tourisme ATOUT France\*

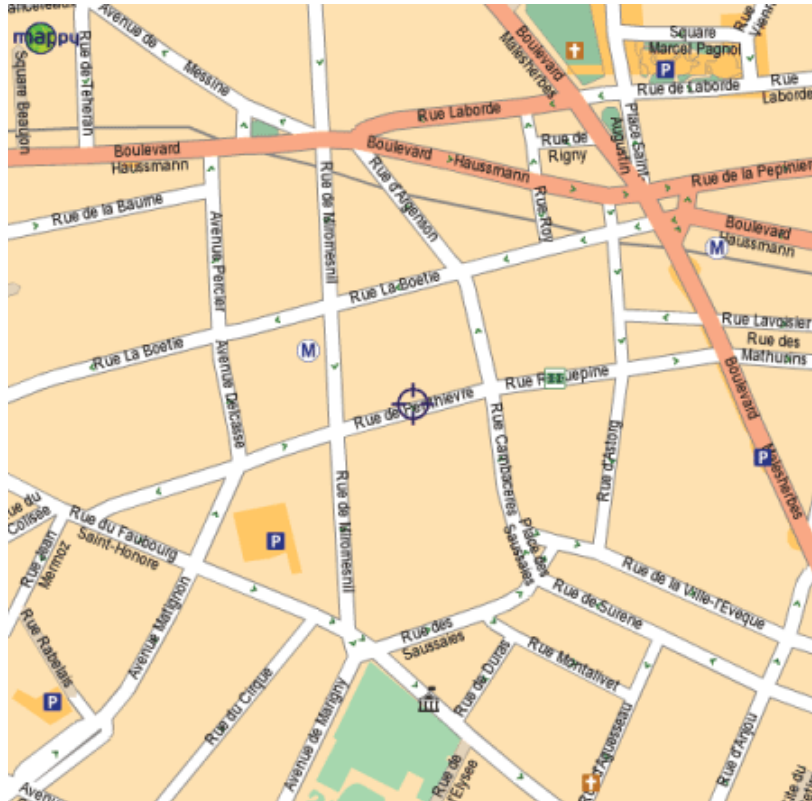
#### **16h20-16h40 La cartographie pour la robotique et les ITS**

Arnaud de la FORTELLE, Directeur du Centre de Robotique (CAOR), Mines ParisTech

### **16h40-17h00 Questions – réponses**

### **17h00- 17h15 Conclusions**

\*à confirmer



<http://www.predim.org>

L'entrée est gratuite. Compte tenu du nombre de places disponibles, l'accès à la salle sera réservé prioritairement aux personnes préalablement inscrites.

Pour des raisons de sécurité, une pièce d'identité sera demandée.

Il n'y a pas possibilité de déjeuner dans l'immeuble de la DATAR. Le quartier dispose de nombreux restaurants et brasseries où les participants pourront prendre leur repas. Attention, la pause est de courte durée.

Le formulaire d'inscription et toutes les informations concernant la journée peuvent être obtenus auprès de Léon HONG : [leon.hong@urba2000.com](mailto:leon.hong@urba2000.com)  
Téléphone 01 44 14 30 00, Télécopie 01 44 14 30 01

#### ORGANISATION

##### Mission des Transports Intelligents URBA 2000

Roger LAMBERT 01 40 81 81 39  
Jean-Louis GRAINDORGE 06 87 20 67 76  
Philippe DELCOURT 03 20 51 28 65  
Léon HONG 01 44 14 30 00