

RÉGION
NORMANDIE

Présentation de l'élaboration du SRADDET en Normandie



RÉGION
NORMANDIE

www.normandie.fr

Objectifs et déroulé de l'intervention

- Apporter une illustration régionale des travaux d'élaboration du SRADDET
- Pouvoir échanger sur des problématiques liées à cette élaboration
- Déroulé de l'intervention :
 - Grandes étapes d'élaboration du SRADDET en Normandie
 - Méthode d'élaboration du SRADDET
 - Cartographie du SRADDET
 - Question des indicateurs

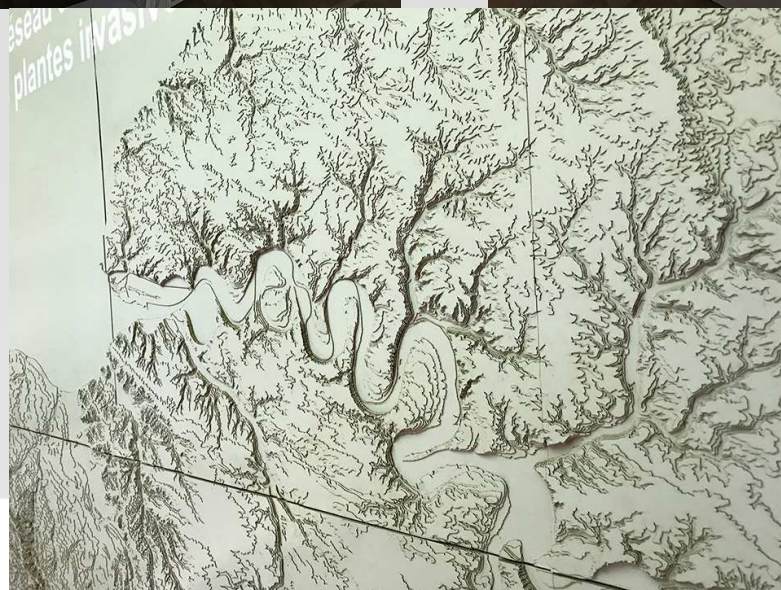
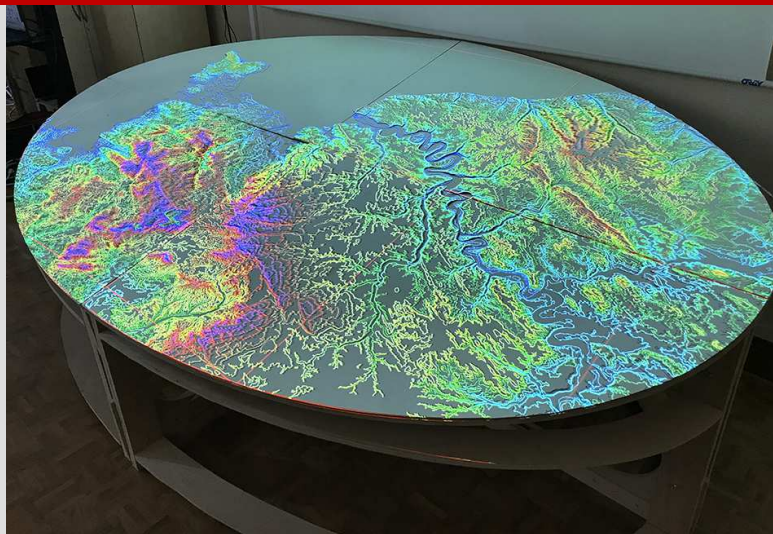
Grandes étapes d'élaboration du SRADDET

- **2/02/2017** : Forum de lancement du SRADDET
- **13/06 au 11/07/2017** : 5 ateliers thématiques sur le territoire (méthode d'animation World Café)
- **2/10/2017** : Réunion des restitution des ateliers
- **18/12/2017** : Adoption en plénière du Conseil régional d'un document définissant de grandes orientations pour le SRADDET (précédée d'un examen en CTAP le 14/11/2017)
- **1^{er} semestre 2018** : Rédaction des objectifs et règles du SRADDET sur la base de contributions internes et externes
- **11/06/2018** : Présentation du projet de SRADDET en Comité de pilotage Elus
- **2 au 12/07/2018** : 5 ateliers de concertation sur le territoire
- **15/10/2018** : arrêté du projet de SRADDET par le Conseil régional

Méthode d'élaboration du SRADDET

- Choix de respecter le calendrier réglementaire d'élaboration du SRADDET, soit arrêté du projet en octobre 2018 pour une adoption du SRADDET en juin 2019
- Un Comité de pilotage avec les élus et un Comité technique avec des représentants de toutes les directions concernées
- Evaluation environnementale stratégique
- Une convention de coopération avec les 3 agences d'urbanisme : réalisation d'un diagnostic et de cartes + des commandes spécifiques d'études (caractéristiques socio-économiques)
- Réunions spécifiques : SCOT, Comité régional de la biodiversité ...
- Une démarche innovante d'animation territoriale : Normandisplay, maquette dynamique interactive du territoire normand

NORMANDISPLAY



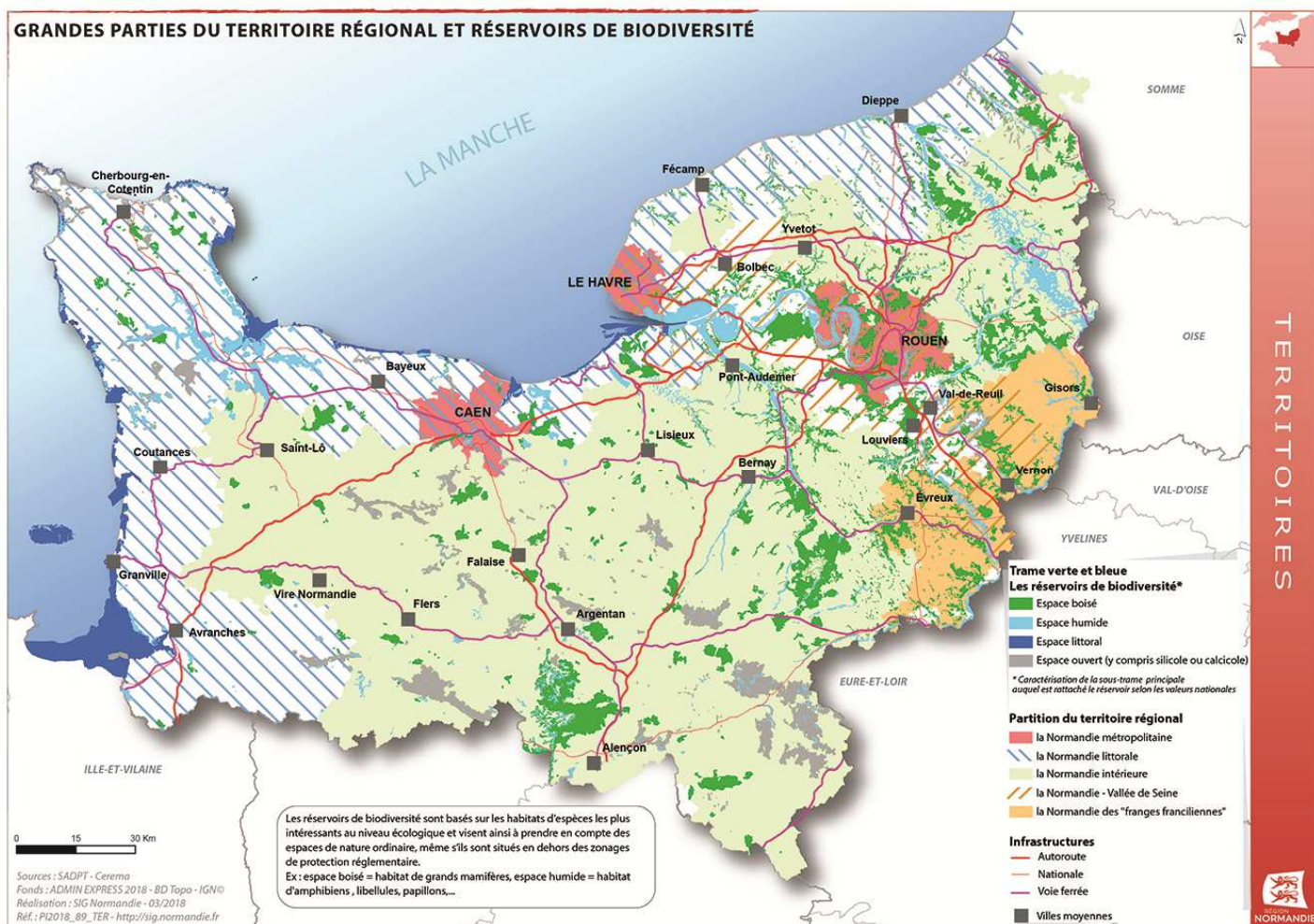
Cartographie du SRADET

- Carte synthétique au 1/150 000, carte illustrant les objectifs du schéma, à caractère indicatif
- Carte des grandes parties du territoire
- Cartes illustratives des objectifs du SRADET et des règles générales

Carte synthétique au 1/150 000



Carte des grandes parties du territoire



Question des indicateurs

- Il ne devrait pas y avoir de fixation d'objectifs quantitatifs, y compris sur la consommation foncière.
- Des indicateurs peuvent néanmoins être utiles à des fins de suivi.
- Pas de MOS à l'échelle normande, mais une base de données cartographie de la consommation foncière (quantification et qualification) produite dans le cadre d'un partenariat EPFN – Région, avec un 1^{er} millésime daté de 2013 et une production annuelle : réflexion en cours sur la sortie d'indicateurs à partir de la CCF
- Intérêt d'indicateurs harmonisés

Contexte et perspectives

- Deux éléments de contexte impactants :
 - Un 1^{er} SRADDET
 - Une fusion de régions encore récente, avec des bases de données régionales non encore harmonisées (MOS, SRCE, ...)
- Perspectives :
 - Quelle place et quelle utilisation à venir du SRADDET ? Quel suivi de son application ?
 - Quelle prise en compte des problématiques interrégionales ?



RÉGION
NORMANDIE

www.normandie.fr